

# VENTE AUX ENCHÈRES



Vendredi 03 juillet 2026 à 10h00

## BIJOUX





**BIJOUX**

Vente aux Enchères Publiques

**Vendredi 03 juillet 2026**

*à 10h00*

Expositions publiques

**mercredi 01 juillet 2026 - 09h00 à 17h00 (Vitrines ouvertes)**

DIRECTION DES VENTES

tél : 01 44 61 65 00 - Fax : 01 44 61 65 32



## 181

**Estimation : 400 € / 600 €**



Boucle d'oreilles en or gris 750 mil figurant des ailes d'oiseaux composées de 2 motifs dont 1 amovible, rehaussés de diamants et de 2 améthystes en triangle, signée AKILLIS "Spread your winds" (Dim totale : 3,2 x 1 cm environ). 5,1 g brut.

## 183

**Estimation : 50 € / 80 €**



Bague en or gris 375 mil centrée d'un diamant (env 0,12 ct) épaulé de lignes de diamants 8/8 (Larg : 5 mm ; TDD : 52). 1,1 g brut.



## 184

**Estimation : 180 € / 240 €**



Bague en or rhodié 750 mil centrée de 4 topazes ta  
Bague en or rhodié 750 mil centrée de 4 topazes taille  
fantaisie intercalées de 2 diamants 8/8 dans un chaton  
de forme navette (Larg : 6 mm ; TDD : 56). 3,1 g brut.

## 185

**Estimation : 250 € / 350 €**



Montre en acier sur bracelet cuir usagé, chronogra  
Montre en acier sur bracelet cuir usagé, chronographe  
à boîtier rond (Diam : 37 mm), cadran blanc à 2  
compteurs secondaires et guichet dateur à 6h, TAG  
HEUER "Searacer" mouvement quartz (boucle ardillon  
acier signée) (lunette gradué bloquée).



## 186

**Estimation : 350 € / 500 €**



Montre en acier sur bracelet caoutchouc guilloché  
Montre en acier sur bracelet caoutchouc guilloché  
(Long max : 23 cm environ), boîtier rond à lunette  
tournante (Diam : 45 mm), cadran noir à index bâton  
et guichet dateur, ALPINA "SeaStrong Diver",  
mouvement automatique (Dans son écrin, sa surboîte,  
son livret et sa garantie) (boucle ardillon acier signée)

## 187

**Estimation : 600 € / 900 €**



Montre en acier sur bracelet cuir usagé et acciden  
Montre en acier sur bracelet cuir usagé et accidenté,  
chronographe à boîtier rond à large lunette gravée  
BULGARI (Dim : 35 mm), cadran noir à index bâton à  
3 compteurs secondaires et guichet dateur à 4h,  
BULGARI "Diagono" mouvement quartz (dans son  
écrin, avec une boucle ardillon acier).



## 188

Estimation : 70 € / 100 €



E) Art L833-2 du code de Commerce  
E) Art L833-2 du code de Commerce : Stylo plume en métal argenté rainuré et résine bleu, plume or gris 585 mil, DUPONT (dans son écrin, avec son livret et son système à pompe). 33,5 g brut.

## 189

Estimation : 60 € / 80 €



Roller en métal lisse et amati DUPONT (dans un écrin)  
Roller en métal lisse et amati DUPONT (dans un écrin, avec son livret).



## 190

Estimation : 80 € / 120 €



Stylo bille MONTBLANC Meisterstück n° 161 en résine  
Stylo bille MONTBLANC Meisterstück n° 161 en  
résine bordeaux et métal doré (Dans son écrin).

## 192

Estimation : 500 € / 700 €



Collection de 12 pièces en argent 950 mil à l'effi  
Collection de 12 pièces en argent 950 mil à l'effigie de  
Napoléon avec les livrets (dans son coffret)  
(Salissures). 468,6 g net.



## 193

**Estimation : 1 000 € / 1 300 €**



Pièce en or 900 mil de 40 francs français, Napoléo  
Pièce en or 900 mil de 40 francs français, Napoléon  
Empereur 1811. 12,9 g.

## 194

**Estimation : 1 200 € / 1 600 €**



Pièce en or 900 mil de 50 francs français, Génie 1  
Pièce en or 900 mil de 50 francs français, Génie 1904.  
16,1 g.



## 195

**Estimation : 1 000 € / 1 300 €**



3 pièces en or 900 mil dont 1 de 20 frcs et 2 de 10 frcs  
3 pièces en or 900 mil dont 1 de 20 frcs et 2 de 10 frcs français. 12,8 g.

## 196

**Estimation : 150 € / 200 €**



Bague en or 375 mil et argent 800 mil ornée de 2 d  
Bague en or 375 mil et argent 800 mil ornée de 2  
diamants TA rehaussés de roses (Pierres accidentées,  
pierres manquantes) (Dim chaton : 1,6 x 1 cm environ  
; TDD : 49). 4,8 g brut.



## 197

**Estimation : 20 € / 40 €**



Paire de clips d'oreilles en métal doré sertis d'un  
Paire de clips d'oreilles en métal doré sertis d'un  
cabochon de verre bleu et de pierres imitation  
blanches signés CH. DIOR 1972 (Dim : 2,3 x 3 cm  
environ) (Usures, pierre manquante).

## 198

**Estimation : 60 € / 90 €**



E) Art L833-2 du Code de commerce  
E) Art L833-2 du Code de commerce : Stylo-plume en  
résine noire et métal doré, plume en or 585 mil  
exemptée signé MONTBLANC "042G Monte Rossa"  
(avec système de remplissage à piston) (usures,  
rayures). 14,9 g. brut.



## 199

**Estimation : 250 € / 350 €**



Lot de 25 pièces de monnaie

Lot de 25 pièces de monnaie : 12 pièces en argent 900 mil (3 de 100 frcs, 6 de 50 frcs et 3 de 10 frcs en argent 900 mil) et 13 de 5 frcs en argent 835 mil.  
455,9 g.

## 200

**Estimation : 9 500 € / 10 500 €**



Lingot de 100 grammes en or 999,9 mil sous scellé

Lingot de 100 grammes en or 999,9 mil sous scellé du Comptoir National de l'Or (dans son écrin). 100 g net.



## 201

**Estimation : 60 € / 90 €**



Croix en or 750 mil (Dim hors bélière  
Croix en or 750 mil (Dim hors bélière : 2,6 x 1,4 cm  
environ) (rayures). 0,9 g.

## 202

**Estimation : 300 € / 450 €**



E) Art L833-2 du Code de commerce  
E) Art L833-2 du Code de commerce : Bracelet-montre  
de dame en acier, boîtier rond à lunette en or 750 mil  
(exemptée) gravée de chiffres romains (Diam : 22  
mm) , cadran blanc à index point, tour de bras à  
plaquettes acier articulées (Long : 14 cm environ),  
OMEGA "Constellation", mouvement quartz. 37,5 g  
brut.



## 203

**Estimation : 750 € / 900 €**



Bracelet en or 750 mil à maille torsadée (Larg  
Bracelet en or 750 mil à maille torsadée (Larg : 5 mm  
environ ; Long : 21,5 cm environ). 11,1 g

## 204

**Estimation : 250 € / 350 €**



Paire de dormeuses en or gris 750 mil ornées d'un  
Paire de dormeuses en or gris 750 mil ornées d'un  
diamant (environ 2 x 0,20 ct) rehaussées d'une rose  
(Haut : 1,7 cm environ). 3,2 g brut.



## 205

**Estimation : 180 € / 220 €**



Tour de cou en or 750 mil à maillons gourmette cen  
Tour de cou en or 750 mil à maillons gourmette centré  
d'un diamant (environ : 0,50 ct) (Larg maillons : 1 mm ;  
Long : 35 cm). 2,7 g brut.

## 206

**Estimation : 1 200 € / 1 600 €**



Bague en or 750 mil guilloché à décor de pattes de  
Bague en or 750 mil guilloché à décor de pattes de  
félins retenant une topaze ovale facettée (Dim pierre :  
1,7 x 1,9 cm environ ) (TDD : 61). 25 g brut.



## 207

**Estimation : 1 200 € / 1 500 €**



Bague dôme en or gris 750 mil centrée d'un saphir  
Bague dôme en or gris 750 mil centrée d'un saphir  
ovale (probablement chauffé) (Dim pierre : 1,2 x 0,9  
cm environ) dans un pavage de diamants taille brillant  
(Larg : 1,8 cm ; TDD : 58). 15,6 g brut.

## 208

**Estimation : 220 € / 300 €**



E) Art L833-2 du Code de commerce  
E) Art L833-2 du Code de commerce : Broche "flèche"  
en or 750 mil et argent 800 mil rehaussée de roses et  
centrée d'un trèfle composé de 3 perles de culture,  
épingle en or 375 mil (Long : 5 cm environ). 4,8 g brut.



## 209

Estimation : 200 € / 250 €



Bracelet-montre en céramique, boîtier tonneau (Dim : 24 x 30 mm) à lunette rehaussée de 2 lignes de corindons roses, cadran nacré à index diamants et guichet dateur à 6h, tour de bras à plaquettes articulées en céramique (Long : 19 cm environ), RADO "Sintra Jubilé" mouvement quartz.

## 210

Estimation : 250 € / 350 €



Broche en or 750 mil et platine et 850 mil figurant un cravache et un étrier rehaussée de roses et de diamants TA (Long : 5,9 cm). 4 g brut. (avec système en métal).



## 210-Bis

Estimation : 350 € / 500 €



Broche ovale en or 750 mil ornée d'un camée agate  
Broche ovale en or 750 mil ornée d'un camée agate  
représentant le profil d'une jeune élégante (Dim : 38 x  
30 mm environ). 18,1 g brut

## 211

Estimation : 1 700 € / 2 100 €



Broche "oiseau sur sa branche" en or 750 mil guill  
Broche "oiseau sur sa branche" en or 750 mil  
guilloché, œil en émeraude (traces d'émail) (Dim : 5 x  
2,9 cm environ). 25,7 g brut.



## 212

**Estimation : 800 € / 1 000 €**



Collier maillons corde torsadé en or 750 mil (Acci  
Collier maillons corde torsadé en or 750 mil (Accident,  
manque) (Diam : 4 mm ; Long : 47 cm). 11,9 g.

## 213

**Estimation : 700 € / 900 €**



Pendentif rond torsadé en or 750 mil (Diam  
Pendentif rond torsadé en or 750 mil (Diam : 2,5 cm)  
centré d'une pièce de 20 frcs français en or 900 mil.  
8,9 g.



## 214

**Estimation : 1 350 € / 1 650 €**



Bracelet maillons corde torsadé en or 750 mil (Dia  
Bracelet maillons corde torsadé en or 750 mil (Diam :  
8 mm ; Long : 19 cm). 20,1 g.

## 215

**Estimation : 200 € / 250 €**



Pendentif rond en or 750 mil à décor d'un angelot  
Pendentif rond en or 750 mil à décor d'un angelot  
(Diam : 1,8 cm). 3 g.



## 216

**Estimation : 5 400 € / 6 400 €**



Bracelet manchette en or 750 mil à maillons fantai  
Bracelet manchette en or 750 mil à maillons fantaisie  
articulées (Larg : 3,5 cm ; Long : 18 cm) (Bel état).  
80,4 g.

## 217

**Estimation : 180 € / 260 €**



Bague en or 750 mil centrée d'une pièce de 2 pesos  
Bague en or 750 mil centrée d'une pièce de 2 pesos  
mexicain en or 900 mil (Diam : 1,3 cm ; TDD : 52). 2,5  
g.



## 218

**Estimation : 600 € / 750 €**



Paire créoles bambou en or 750 mil (Larg  
Paire créoles bambou en or 750 mil (Larg : 9 mm  
environ ; Diam : 4 cm). 8,8 g.

## 219

**Estimation : 1 000 € / 1 200 €**



Broche-pendentif ajouré en or 750 mil centrée d'un  
Broche-pendentif ajouré en or 750 mil centrée d'un  
camée coquille figurant un profil féminin (Dim : 6 x 5  
cm environ). 17,8 g brut.



## 220

**Estimation : 650 € / 800 €**



Paire de boucles d'oreilles ovale en or 750 mil à  
Paire de boucles d'oreilles ovale en or 750 mil à décor  
floral centrées d'un camée coquille figurant une jeune  
femme coiffée (Dim : 4 x 3,2 vcm environ) (Petits  
chocs). 12,6 g brut.

## 221

**Estimation : 200 € / 250 €**



Bague en or 750 mil centrée d'un saphir rond facet  
Bague en or 750 mil centrée d'un saphir rond facetté  
épaulé de 2 diamants 8/8 (Larg : 5 mm environ ; TDD :  
57). 3,1 g brut.



## 222

**Estimation : 220 € / 280 €**



Paire de pendants d'oreilles en or 750 mil retenan  
Paire de pendants d'oreilles en or 750 mil retenant un  
godron en forme de "U" (Dim : 3 cm ; Larg : 1,8 cm  
environ). 3,5 g.

## 223

**Estimation : 350 € / 450 €**



Bague croisée en or 750 mil rainuré (Larg  
Bague croisée en or 750 mil rainuré (Larg : 1,2 cm ;  
TDD : 54). 5,3 g.



## 224

Estimation : 600 € / 700 €



Bracelet maillons jaseron en or 750 mil (petits chocs)  
Bracelet maillons jaseron en or 750 mil (petits chocs)  
(Larg : 5 mm environ ; Long : 19 cm). 8,9 g.

## 225

Estimation : 400 € / 500 €



Bracelet maillons en "S" entremêlés en or 750 mil  
Bracelet maillons en "S" entremêlés en or 750 mil  
(Petits chocs) (Larg : 4 mm ; Long : 19 cm). 6,1 g.



## 226

**Estimation : 300 € / 400 €**



Bracelet maillons marine en or 750 mil (petits cho  
Bracelet maillons marine en or 750 mil (petits chocs)  
(Larg : 4 mm ; Long : 18,5 cm). 4,6 g.

## 230

**Estimation : 350 € / 450 €**



Paire de créoles guillochées en or 750 mil (Diam  
Paire de créoles guillochées en or 750 mil (Diam : 2,7  
cm environ). 5 g.



## 231

**Estimation : 250 € / 350 €**



Pièce de 10 frcs français en or 900 mil. 3,2 g.  
Pièce de 10 frcs français en or 900 mil. 3,2 g.

## 233

**Estimation : 70 € / 100 €**



Bague en or 375 mil ornée d'une ligne de diamants  
Bague en or 375 mil ornée d'une ligne de diamants  
(environ 0,40 ct au total) (Larg : 3 mm ; TDD : 54). 1,5  
g brut.



## 234

Estimation : 220 € / 300 €



Collier maillons marine en or 750 mil (Petits choc)  
Collier maillons marine en or 750 mil (Petits chocs)  
(Larg : 2 mm ; Long : 50 cm environ). 3,1 g.

## 235

Estimation : 60 € / 80 €



Collier à maillons gourmette allongée en or 750 mi  
Collier à maillons gourmette allongée en or 750 mil  
(Petits chocs) (Larg : 1 mm ; Long : 42 cm). 0,9 g.



## 236

**Estimation : 650 € / 800 €**



Collier maillons tressés en or 750 mil (Larg  
Collier maillons tressés en or 750 mil (Larg : 3 mm  
environ ; Long : 53 cm). 9,5 g.

## 240

**Estimation : 650 € / 800 €**



Collier maillons grain de café en ors de couleur 7  
Collier maillons grain de café en ors de couleur 750  
mil (Larg : 5 mm ; Long : 45 cm). 9,6 g.



## 241

**Estimation : 750 € / 1 000 €**



Pendentif figurant une fleur en or 750 mil cent  
Pendentif figurant une fleur en or 750 mil centrée  
d'une pièce de 20 frcs français en or 900 mil (Diam  
hors bélière : 3,1 cm). 10,1 g.

## 242

**Estimation : 120 € / 180 €**



Pendentif rond en or 750 mil pavé de diamants (Dia  
Pendentif rond en or 750 mil pavé de diamants (Diam  
: 6 mm). 0,7 g brut.



## 247

**Estimation : 1 900 € / 2 300 €**



Bracelet-montre de dame en or 750 mil, boîtier ron  
Bracelet-montre de dame en or 750 mil, boîtier rond à  
attaches rehaussées de diamants TA (Diam : 22 mm),  
cadran doré signé MOVADO à chiffres romains, tour  
de bras rigide ouvrant en or 750 mil (Long : 17,5 cm  
environ), mouvement quartz. 31,6 g brut.

## 248

**Estimation : 180 € / 240 €**



Paire de créoles guillochées en or 750 mil (Diam  
Paire de créoles guillochées en or 750 mil (Diam : 2,7  
cm environ). 2,8 g.



## 249

Estimation : 250 € / 350 €



Bracelet maillons marine en or 750 mil parsemé de perles de corail (Larg maillons : 3 mm ; Diam moyen des perles : 7 mm ; Long : 19 cm). 6,5 g brut.

## 250

Estimation : 1 600 € / 1 900 €



Collier maillons marine en or 750 mil (Petits choc)  
Collier maillons marine en or 750 mil (Petits chocs)  
(Larg : 6 mm ; Long : 47 cm environ). 24,1 g.



## 251

**Estimation : 180 € / 240 €**



Pendentif en or gris 750 mil orné d'un diamant (en  
Pendentif en or gris 750 mil orné d'un diamant  
(environ 0,50 ct). 0,5 g brut.

## 252

**Estimation : 450 € / 550 €**



Bague jonc en or 750 mil centrée d'une citrine tai  
Bague jonc en or 750 mil centrée d'une citrine taillée  
en forme de 3 godrons (Pierre accidentée) (Larg : 1,2  
cm ; TDD : 50 environ). 9 g brut.



## 253

Estimation : 600 € / 800 €



Bracelet-montre d'homme en acier, chronographe à b  
Bracelet-montre d'homme en acier, chronographe à  
boîtier rond (Diam : 36 mm), cadran argenté à index  
bâton et 2 compteurs secondaires, bracelet acier  
rapporé souple réglable (Long max : 22,5 cm), LIP  
Geneve, mouvement mécanique.

## 254

Estimation : 1 800 € / 2 200 €



Bracelet souple en or gris 750 mil tressé centré d  
Bracelet souple en or gris 750 mil tressé centré d'un  
motif fleur ajouré, rehaussé de diamants (Larg  
bracelet 6 mm ; Larg motif : 2 cm environ ; Long : 19  
cm) (Lamelle du fermoir à redresser). 26,8 g brut.



## 255

Estimation : 500 € / 700 €



Broche-barette en or 750 mil ajouré centrée d'un d  
Broche-barette en or 750 mil ajouré centrée d'un  
diamant central TA et rehaussée de 2 diamants TA et  
de roses (Long : 8,1 cm ; Larg : 1 cm). 7,6 g brut.

## 256

Estimation : 100 € / 150 €



Paire de boucles d'oreilles rondes en or 750 mil c  
Paire de boucles d'oreilles rondes en or 750 mil  
centrées d'un verre violet facetté surmonté d'une perle  
de culture (Diam : 1,2 cm). 2,5 g brut.



## 257

Estimation : 300 € / 450 €



Broche-barette en or 750 mil ornée de pierres de couleur en chute (légère déformation, rayures) (Long : 10,3 cm : Larg : 8 mm). 6,2 g brut.

## 258

Estimation : 220 € / 300 €



Broche florale ajourée en or 750 mil guilloché rehaussée de pierres violettes (Diam : 3,2 cm) (Chocs et accidents). 4,1 g brut.



## 259

**Estimation : 220 € / 300 €**



Paire de boucles d'oreilles en or gris 375 mil cen  
Paire de boucles d'oreilles en or gris 375 mil centrées  
d'un cabochon de turquoise rehaussé de diamants 8/8  
(Manque les 2 tiges) (Dim : 2,1 x 1,5 cm environ)  
(Raquettes métal). 8,7 g brut.

## 260

**Estimation : 600 € / 700 €**



Broche en fils d'or 750 mil centrée d'une virgule  
Broche en fils d'or 750 mil centrée d'une virgule ornée  
de diamants 8/8 (Dim : 3,8 x 3,9 cm environ). 9 g brut.



## 261

**Estimation : 350 € / 450 €**



Pendentif fleur en or 750 mil centré d'une perle d  
Pendentif fleur en or 750 mil centré d'une perle de  
culture et de 4 pierres imitation (Dim hors bélière : 3,9  
x 3,2 cm environ). 5,5 g brut.

## 262

**Estimation : 650 € / 750 €**



Pendentif rosace ajourée en or 750 mil ornée de di  
Pendentif rosace ajourée en or 750 mil ornée de  
diamants TA (Diam : 3,1 cm). 9,5 g brut. On y joint un  
tige de support en métal doré.



## 263

**Estimation : 6 700 € / 7 700 €**



Bracelet manchette souple en or 750 mil à décor d'  
Bracelet manchette souple en or 750 mil à décor d'une  
frise (Larg : 3,6 cm ; Long : 19 cm environ). 100,5 g.

## 264

**Estimation : 6 200 € / 7 000 €**



Bracelet manchette en or 750 mil à maillons carrés  
Bracelet manchette en or 750 mil à maillons carrés  
articulés centrés d'une médaille de "Napoléon  
Impereur" en or 750 mil (Larg : 2,7 cm ; Long : 19,5  
cm). 91,4 g.



## 265

**Estimation : 150 € / 200 €**



Bague en or rhodié 750 mil ornée de pierres imitat  
Bague en or rhodié 750 mil ornée de pierres imitation  
rehaussées de 4 diamants (Larg : 2,5 mm ; TDD : 54).  
2,2 g brut.

## 266

**Estimation : 200 € / 250 €**



Bague croisée en or 585 mil centrée d'un rubis ova  
Bague croisée en or 585 mil centrée d'un rubis ovale  
facetté épaulé de ligne de diamants (Larg : 9 mm ;  
TDD : 53). 2,8 g brut.



## 267

**Estimation : 100 € / 150 €**



Solitaire en or 750 mil centré d'un diamant (envir  
Solitaire en or 750 mil centré d'un diamant (environ :  
0,20 ct) (TDD : 52). 1,5 g brut.

## 268

**Estimation : 650 € / 750 €**



Bague boule en or 750 mil ornée de pierres imitati  
Bague boule en or 750 mil ornée de pierres imitation  
blanches et noires (Larg : 2,4 cm ; TDD : 56). 10,8 g  
brut.



## 269

**Estimation : 400 € / 500 €**



Collier en or 750 mil à maillons ovale signé Arthu  
Collier en or 750 mil à maillons ovale signé Arthus  
BERTRAND (Larg : 2 mm ; Long : 45 cm environ). 6 g.

## 270

**Estimation : 50 € / 70 €**



Briquet DUPONT en métal doré rainuré et guilloché  
Briquet DUPONT en métal doré rainuré et guilloché  
(Haut : 5,8 cm) (Rayures d'usage).



## 271

**Estimation : 40 € / 60 €**



Briquet DUPONT en métal doré rainuré (Haut  
Briquet DUPONT en métal doré rainuré (Haut : 5,8  
cm) (Chiffré, Rayures d'usage).

## 272

**Estimation : 1 900 € / 2 300 €**



Tour de cou lanière en or 750 mil à maille miroir,  
Tour de cou lanière en or 750 mil à maille miroir,  
(émaillé, réversible : un côté jaune, l'autre blanc) (Larg  
: 4 mm ; Long : 47 environ). 28,5 g.



## 273

Estimation : 50 € / 70 €



Paire de boutons de manchette en acier, carrés ornés  
Paire de boutons de manchette en acier, carrés ornés  
d'une plaque d'onyx signés MONTBLANC "Sartorial"  
(Dim : 1,4 cm) (Dans son écrin).

## 274

Estimation : 40 € / 60 €



Paire de boutons de manchette en acier, rectangula  
Paire de boutons de manchette en acier, rectangulaire  
figurant un briquet signés DUPONT (Dim : 2 x 1,2 cm)  
(Dans son écrin, avec une garantie).



## 275

Estimation : 20 € / 40 €



Pince à billets en acier et métal doré guilloché à  
Pince à billets en acier et métal doré guilloché à décor  
de clous de Paris signée DUPONT (Dim : 6,1 x 3,1 cm  
environ) (Dans son écrin, avec une garantie)

## 276

Estimation : 70 € / 100 €



Paire de boutons de manchette en argent 925 mil, c  
Paire de boutons de manchette en argent 925 mil,  
carrés centrés d'une plaque d'onyx signés BULGARI  
(Dim : 1,5 cm) (Dans son écrin). 16,5 g brut.



## 277

**Estimation : 70 € / 100 €**



Paire de boutons de manchette en argent 925 mil, r  
Paire de boutons de manchette en argent 925 mil,  
ronds centrés d'une plaque d'onix signés BULGARI  
(Diam : 1,5 cm) (Dans son écrin). 8,4 g brut.

## 278

**Estimation : 20 € / 30 €**



Porte-clefs en acier à plaque rectangulaire gravée  
Porte-clefs en acier à plaque rectangulaire gravée  
DUPONT (Dans son écrin, avec une carte de garantie)  
(Etat neuf).



## 279

**Estimation : 20 € / 40 €**



Paire de boutons de manchette en argent 925 mil, c  
Paire de boutons de manchette en argent 925 mil,  
carrés gravés et signés BULGARI (Dim : 1,5 cm)  
(Dans son écrin) (A nettoyer, 1 tordu et déformé). 16,5  
g brut.

## 280

**Estimation : 1 000 € / 1 400 €**



Paire de boutons de manchette en or 750 mil, ronds  
Paire de boutons de manchette en or 750 mil, ronds  
centrés d'une plaque d'onyx signés BULGARI (Diam :  
1,7 cm) (Dans son écrin) (1 bouton déformé) . 18,5 g  
brut;



## 281

Estimation : 200 € / 250 €



Bague en argent 800 mil à chaton ovale centré et é  
Bague en argent 800 mil à chaton ovale centré et  
épaulé de diamants 8/8 (Dim chaton : 1,6 x 1,5 cm  
environ ; TDD : 56). 4,6 g brut.

## 282

Estimation : 220 € / 300 €



Bague en or 750 mil centrée de 3 diamants 8/8 (Lar  
Bague en or 750 mil centrée de 3 diamants 8/8 (Larg :  
7 mm ; TDD : 57, anneau déformé). 3,5 g brut.



## 283

**Estimation : 300 € / 400 €**



Bague fleur en or 750 mil rehaussée de pierres de  
Bague fleur en or 750 mil rehaussée de pierres de  
couleur (Dim : 1,8 x 2,2 cm environ ; TDD : 52,5) (Serti  
à revoir). 6,8 g brut.

## 284

**Estimation : 650 € / 800 €**



Broche en fils d'or 750 mil figurant 2 ailes déplo  
Broche en fils d'or 750 mil figurant 2 ailes déployées  
rehaussées de pierres fines et de 2 diamants  
(Egrisures, accidents et manques) (Dim : 6,5 cm x 2  
cm environ). 10,9 g brut.



## 285

**Estimation : 80 € / 120 €**



Pendentif Trèfle à 4 feuilles en or 585 mil, les p  
Pendentif Trèfle à 4 feuilles en or 585 mil, les pétales  
ornés de sodalites polies (Dim : 4 cm environ). 11,4 g  
brut.

## 286

**Estimation : 200 € / 250 €**



Pendentif florale en or 750 mil orné de pierres im  
Pendentif florale en or 750 mil orné de pierres  
imitation (Dim hors bélière : 2,7 x 2,9 cm environ). 4,3  
g brut.



## 287

**Estimation : 120 € / 160 €**



Solitaire en or 750 mil centré d'une rose (TDD  
Solitaire en or 750 mil centré d'une rose (TDD : 56). 2  
g brut.

## 288

**Estimation : 150 € / 200 €**



Pendentif ajouré de forme navette en or 750 mil fi  
Pendentif ajouré de forme navette en or 750 mil  
figurant la vierge Marie (Dim hors bélière : 2,6 x 1,2  
cm environ). 1,8 g.



## 289

**Estimation : 40 € / 60 €**



Pendentif rond en ors de couleur 750 mil ajouré à  
Pendentif rond en ors de couleur 750 mil ajouré à  
décor d'une rose (Diam : 1,1 cm environ). 0,6 g.

## 290

**Estimation : 90 € / 120 €**



Collier en or 750 mil à maillons ovale (Larg  
Collier en or 750 mil à maillons ovale (Larg : 1 mm ;  
Long : 51 cm). 1,9 g.



## 291

**Estimation : 2 300 € / 2 700 €**



Collier maillons grain de café en or 750 mil (Larg  
Collier maillons grain de café en or 750 mil (Larg ; 6  
mm ; Long : 71,5 cm environ). 33,7 g.

## 292

**Estimation : 1 150 € / 1 350 €**



Collier maillons figaro en or 750 mil (Larg  
Collier maillons figaro en or 750 mil (Larg : 6 mm ;  
Long : 55 : cm). 17,1 g.



## 293

**Estimation : 550 € / 650 €**



Collier maillons figaro en or 750 mil (Larg  
Collier maillons figaro en or 750 mil (Larg : 2 mm ;  
Long : 46 : cm). 8,1 g.

## 294

**Estimation : 350 € / 450 €**



Collier maillons figaro en or 750 mil (Larg  
Collier maillons figaro en or 750 mil (Larg : 3 mm ;  
Long : 51 : cm). 5 g.



## 295

**Estimation : 350 € / 400 €**



Collier maillons gourmette en or 750 mil (Larg  
Collier maillons gourmette en or 750 mil (Larg : 2 mm ;  
Long : 57 cm) (Petites déformations). 5,1 g.

## 296

**Estimation : 200 € / 250 €**



Collier à maillons ovale en or 750 mil (Larg  
Collier à maillons ovale en or 750 mil (Larg : 2 mm ;  
Long : 46 cm). 3 g.



## 297

**Estimation : 450 € / 550 €**



Bracelet maillons figaro en or 750 mil (Larg  
Bracelet maillons figaro en or 750 mil (Larg : 6 mm ;  
Long : 20,5 cm). 6,7 g.

## 298

**Estimation : 950 € / 1 150 €**



Bracelet maillons grains de café en or 750 mil cen  
Bracelet maillons grains de café en or 750 mil centré  
d'une plaque diamantée chiffrée ("Miki") (Larg maillon :  
9 mm ; Long : 20,5 cm). 14,5 g brut.



## 299

**Estimation : 600 € / 700 €**



Croix ajourée en ors de couleur 750 mil rehaussée  
Croix ajourée en ors de couleur 750 mil rehaussée de  
pierres imitation et de saphirs (Dim hors bélière : 4,6 x  
2,9 cm environ). 9,5 g brut.

## 300

**Estimation : 190 € / 230 €**



Croix en or 750 mil bordée d'un motif rainuré (Pet  
Croix en or 750 mil bordée d'un motif rainuré (Petit  
choc) (Dim hors bélière : 3,7 x 2,2 cm environ). 2,9 g.



## 301

**Estimation : 120 € / 160 €**



Croix rainuré en or 750 mil (Dim hors bélière 3,8  
Croix rainuré en or 750 mil (Dim hors bélière 3,8 x 2,3  
cm environ). 1,9 g.

## 302

**Estimation : 60 € / 90 €**



Pendentif rond zodiacal du signe du Lion en or 750  
Pendentif rond zodiacal du signe du Lion en or 750 mil  
(Diam : 1,6 cm). 0,9 g.



## 303

**Estimation : 30 € / 50 €**



Pendentif "Tête du Christ" en or 750 mil (Dim hors  
Pendentif "Tête du Christ" en or 750 mil (Dim hors  
bélière ; 1,6 x 0,9 cm environ). 0,5 g.

## 304

**Estimation : 3 500 € / 4 000 €**



Pièce en or 900 mil de 50 pesos mexicain. 41,7 g.  
Pièce en or 900 mil de 50 pesos mexicain. 41,7 g.



## 305

**Estimation : 170 € / 210 €**



Bague ajourée de forme marquise en or 585 mil cent  
Bague ajourée de forme marquise en or 585 mil  
centrée d'une pierre imitation (Dim chaton : 2,1 x 1,3  
cm ; TDD : 58). 4 g brut.

## 306

**Estimation : 100 € / 150 €**



Collier de perles de culture d'eau douce (Diam  
Collier de perles de culture d'eau douce (Diam : 6,5 à  
7 mm environ), fermoir et chaîne de sécurité en or 750  
mil (Long : 53,5 cm environ). 33,3 g brut.



## 307

**Estimation : 180 € / 220 €**



Paire de boucles d'oreilles en or 750 mil centrées  
Paire de boucles d'oreilles en or 750 mil centrées  
d'une perle imitation rehaussées d'une rose 2,8 g brut.

## 308

**Estimation : 20 € / 40 €**



E) Art L833-2 du Code de commerce  
E) Art L833-2 du Code de commerce : Bracelet flexible  
de perles de culture d'eau douce et de 12 perles d'or  
750 mil (Diam : 5,8 mm environ). 11,4 g brut.



## 309

**Estimation : 550 € / 650 €**



Paire de créoles à 3 godrons rehaussés de pierres  
Paire de créoles à 3 godrons rehaussés de pierres  
imitation en ors de couleur 750 mil (Larg : 8 mm ; Diam  
: 2 cm environ). 8,1 g brut.

## 310

**Estimation : 800 € / 1 000 €**



En parure avec le numéro précédent  
En parure avec le numéro précédent : Bracelet rigide  
ouvrant en ors de couleur 750 mil à 3 godrons  
rehaussés de pierres imitation (Manque pierres) (Dim  
intérieur : 5,8 x 5 cm environ). 13,2 g brut.



## 311

**Estimation : 1 000 € / 1 300 €**



2 pièces en or 900 mil de 20 francs français. 12,9  
2 pièces en or 900 mil de 20 francs français. 12,9 g.

## 312

**Estimation : 600 € / 750 €**



Collier lanière maille anglaise en or 750 mil à mo  
Collier lanière maille anglaise en or 750 mil à motif  
central ajouré centré d'une fleur composée d'un saphir  
entouré de diamants 8/8 (Larg : 3 mm ; Long : 43 cm  
environ) (Petits chocs). 9,1 g brut.



## 329

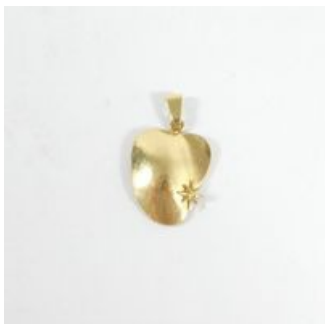
Estimation : 600 € / 900 €



Bracelet à maillons ovale cordés articulés en or 7  
Bracelet à maillons ovale cordés articulés en or 750  
mil rehaussés d'un élément en verre sculpté figurant  
un profil féminin collé sur une plaque d'onyx (Egrisures,  
petits chocs, traces de colle) (Larg : 2,4 cm ; Long : 17  
cm environ). 54,7 g brut.

## 332

Estimation : 350 € / 450 €



Pendentif moderniste en or 750 mil figurant un cœur  
Pendentif moderniste en or 750 mil figurant un cœur  
rehaussé d'une étoile (trace de signature : Heger de  
Lowenfeld) (Dim hors bélière : 2,9 x 2,1 cm environ).  
5,6 g.



## 333

Estimation : 450 € / 550 €



Pendentif en or 585 mil orné d'un cabochon d'une p  
Pendentif en or 585 mil orné d'un cabochon d'une  
Pierre imitation, enfermant un fume cigarette en or 585  
mil. 9,1 g brut.

## 334

Estimation : 10 € / 30 €



Fume cigarette en résine avec son anneau en or 750  
Fume cigarette en résine avec son anneau en or 750  
mil (Dans son écrin). 8,2 g brut.



## 335

**Estimation : 100 € / 150 €**



Pendentif en or gris 750 mil retenant un saphir poire  
Pendentif en or gris 750 mil retenant un saphir poire  
(probablement chauffé) (Dim pierre : 5,2 x 4,8 mm  
environ). 0,4 g brut.

## 336

**Estimation : 200 € / 250 €**



Collier maillons gourmette en or 750 mil (Larg  
Collier maillons gourmette en or 750 mil (Larg : 1 mm ;  
Long : 56 cm). 3,1 g.



## 337

**Estimation : 600 € / 800 €**



Anneau triple 3 ors 750 mil gravé et signé CARTIER  
Anneau triple 3 ors 750 mil gravé et signé CARTIER  
(TDD : 53) (Chiffré). 8,5 g.

## 338

**Estimation : 120 € / 180 €**



Anneau en or gris 750 mil centrée d'une tourmaline  
Anneau en or gris 750 mil centrée d'une tourmaline  
taillée en triangle (Larg : 5 mm ; TDD : 56). 1,9 g brut.



## 339

**Estimation : 180 € / 240 €**



Pendentif en or 750 mil orné d'un quartz bicolore  
Pendentif en or 750 mil orné d'un quartz bicolore  
rectangulaire (Dim pierre : 1,1 x 0,9 cm environ). 2,7 g  
brut.

## 340

**Estimation : 120 € / 160 €**



Bague en or gris 585 mil centrée d'une tanzanite o  
Bague en or gris 585 mil centrée d'une tanzanite ovale  
épaulée de 2 diamants (Larg : 5 mm ; TDD : 53). 1,4 g  
brut.



## 341

**Estimation : 60 € / 90 €**



Collier de perles de culture en chute (Diam  
Collier de perles de culture en chute (Diam : de 3,8 à  
7,9 mm environ), fermoir et chaîne de sécurité en or  
750 mil (Long : 49 cm environ). 18,4 g brut.

## 342

**Estimation : 70 € / 100 €**



Pendentif en or 750 mil orné d'une citrine rectang  
Pendentif en or 750 mil orné d'une citrine  
rectangulaire (Dim pierre : 8 x 9 mm environ), bélière  
rehaussée d'un diamant. 2,1 g brut.



## 343

**Estimation : 150 € / 200 €**



Bague en or 750 mil centrée de 3 fleurettes diamantées (Larg : 4 mm environ ; TDD : 54). 2,2 g brut.

## 344

**Estimation : 170 € / 210 €**



Collier maillons gourmette en or 750 mil (Larg : 1 mm ; Long : 42 cm). 2,5 g.



## 345

**Estimation : 260 € / 380 €**



Bague fleur en or 750 mil centrée d'un rubis ovale  
Bague fleur en or 750 mil centrée d'un rubis ovale  
facetté entouré de diamants (Dim fleur : 1 x 1,1 cm  
environ) (TDD : 53,5). 4,1 g brut.

## 346

**Estimation : 120 € / 160 €**



Bague croisée en or 750 mil ornée de 2 rubis navet  
Bague croisée en or 750 mil ornée de 2 rubis navette  
épaulé de 2 diamants 8/8 (Larg : 1,1 cm ; TDD : 53).  
1,8 g brut.



## 347

**Estimation : 1 100 € / 1 300 €**



Pendentif en or 750 mil composé d'une pièce de 50  
Pendentif en or 750 mil composé d'une pièce de 50  
frcs français. 16,3 g.

## 348

**Estimation : 110 € / 150 €**



Bague fleurette en or 750 mil centrée d'un diamant  
Bague fleurette en or 750 mil centrée d'un diamant  
(Larg fleur : 6 mm environ; TDD : 54,5). 1,6 g brut.



## 349

**Estimation : 160 € / 190 €**



Pendentif en ors de couleur 585 mil figurant 2 poi  
Pendentif en ors de couleur 585 mil figurant 2  
poissons entrelacés (Dim hors bélière : 1,8 x 1,7 cm  
environ). 3,1 g.

## 350

**Estimation : 120 € / 150 €**



Bague ajourée en or 750 mil centrée d'une perle de  
Bague ajourée en or 750 mil centrée d'une perle de  
culture épaulée de 2 diamants 8/8 (Larg : 1 cm ; TDD :  
54). 1,8 g brut.



## 351

Estimation : 40 € / 50 €



Anneau en or 750 mil centrée d'une émeraude égrisé  
Anneau en or 750 mil centrée d'une émeraude égrisée  
(TDD : 54). 0,6 g brut.

## 352

Estimation : 350 € / 500 €



Bague en or 750 mil à décor d'une fleurette diaman  
Bague en or 750 mil à décor d'une fleurette diamantée  
(diamant central d'environ 0,20 ct) épaulée de lignes  
de diamants signée MAUBOUSSIN "Chance of Love"  
(Larg fleurette : 7 mm ; TDD : 56). 3,6 g brut.



## 353

**Estimation : 200 € / 250 €**



Bague bandeau en ors de couleur 375 mil centrée d'  
Bague bandeau en ors de couleur 375 mil centrée d'un  
pavage de diamants 8/8 (Larg : 9 mm ; TDD : 58). 6,6  
g brut.

## 354

**Estimation : 4 600 € / 5 400 €**



Bracelet manchette en or 750 mil à maillons géomét  
Bracelet manchette en or 750 mil à maillons  
géométriques articulés à pans (Larg : 3,4 cm ; Long :  
18,5 cm environ). 68,7 g.



## 355

**Estimation : 300 € / 450 €**



Bague en or 750 mil centrée d'un diamant brun (env  
Bague en or 750 mil centrée d'un diamant brun  
(environ 0,25 ct) épaulé de 2 diamants TA (Les  
diamants de couleur fantaisie n'ont pas été testés pour  
l'origine de leur couleur naturelle) (Larg : 5 mm ; TDD :  
52,5). 4,5 g brut.

## 356

**Estimation : 400 € / 500 €**



Paire de boucles d'oreilles fleur en or 585 mil ce  
Paire de boucles d'oreilles fleur en or 585 mil centrées  
d'un perle de culture (Diam : 1 cm environ) entourées  
de lignes de diamants calibrés (égrisures, chocs)  
(Diam fleur : 1,3 cm environ). 8,4 g brut.



## 357

Estimation : 260 € / 380 €



En parure avec le numéro précédent  
En parure avec le numéro précédent : Bague fleur en or 585 mil centrée d'une perle de culture (Diam : 10,4 mm) entourée de lignes de diamants calibrés (égrisures, chocs) (Diam fleur : 1,5 cm environ ; TDD : 51). 5,8 g brut.

## 358

Estimation : 120 € / 180 €



Bracelet composé d'un lien en coton bleu retenant un diamant en pendentif (environ 0,15 ct) signé "La brune & la blonde" (Bélière et fermoir en or gris 750 mil) (Dans son écrin figurant un poudrier avec sa surboite). 0,5 g brut.



## 359

**Estimation : 350 € / 500 €**



Pendentif de forme poire en or gris 750 mil centré  
Pendentif de forme poire en or gris 750 mil centré  
d'une aigue marine poire entourée de diamants 8/8  
(Dim hors bélière : 1,9 x 1,4 cm environ). 2,7 g brut.

## 360

**Estimation : 30 € / 40 €**



Bracelet de 2 rangs de perles ovale de culture d'e  
Bracelet de 2 rangs de perles ovale de culture d'eau  
douce (Diam : de 9,3 à 9,7 mm), fermoir métal figurant  
une rose (Long : 21 cm).



## 361

**Estimation : 180 € / 240 €**



E) Art L833-2 du Code de commerce

E) Art L833-2 du Code de commerce : Collier maillons venitiens en or gris 750 mil centré d'une émeraude taille poire (Larg maillon : 0,5 mm ; Long collier : 45 cm environ ; Dim émeraude : 6,5 x 4 mm environ). 2,2 g brut.



## BIJOUX

### CONDITIONS GÉNÉRALES DES VENTES AUX ENCHÈRES DU CREDIT MUNICIPAL DE PARIS

#### 1. ORGANISATION ET DÉROULEMENT DE LA VENTE

Les ventes aux enchères publiques du Crédit Municipal de Paris sont des ventes judiciaires effectuées par les commissaires-priseurs judiciaires attachés à l'établissement comme appréciateurs.

Les objets proposés à la vente ont été préalablement déposés en gage au Crédit Municipal de Paris et ont été inscrits en vente en vertu d'une ordonnance du Président du tribunal Judiciaire de Paris. Sauf mention contraire, il s'agit d'objets d'occasion, au sens de l'article L.321-1 du code de commerce.

Une exposition préalable à la vente permet aux acquéreurs l'examen de l'état des objets mis en vente.

Les indications portées au catalogue engagent la responsabilité du Crédit Municipal de Paris, sous réserve des rectifications annoncées au moment de la présentation de l'objet et notifiées au procès-verbal de la vente.

Les restaurations d'usage, les modifications, les accidents, les dimensions et le poids des objets sont précisés dans la mesure de nos moyens. Ils ne sont donnés qu'à titre indicatif pour faciliter l'inspection de l'acquéreur potentiel et restent soumis à son appréciation personnelle. L'absence d'indication n'implique nullement qu'un objet soit exempt de défaut.

Il ne sera admis aucune réclamation une fois l'adjudication prononcée.

La vente s'effectuera dans l'ordre du catalogue. L'estimation de chaque objet n'est qu'une indication.

Le plus offrant et dernier enchérisseur sera l'adjudicataire. Il aura pour obligation de donner son nom et son adresse.

La vente est faite expressément au comptant et en euros.



## 2. FRAIS ACHETEURS

Les frais perçus par le Crédit Municipal de Paris sur les acheteurs lors des ventes aux enchères sont fixés à 18 % TTC. Cette commission est calculée sur le montant de l'adjudication.

Pour les acquisitions faites en ligne via la plateforme live de retransmission des ventes, des frais supplémentaires de plateforme de 1,2 % TTC sont appliquées sur le montant de l'adjudication.

## 3. MODE DE PAIEMENT ET DÉLIVRANCE DES LOTS

### 3.1. Le paiement peut être effectué :

- En espèces : jusqu'à 1 000 € si le bordereau ne dépasse pas 1 000€ (frais compris) ;
- Par carte bancaire (nationale ou internationale) ;
- Par virement bancaire.

3.2. Le transport est à la charge de l'acquéreur. Aucun envoi ne sera organisé par le Crédit Municipal de Paris ou les commissaires-priseurs appréciateurs auprès du Crédit Municipal de Paris. Un mandat particulier valant décharge de responsabilité sera envoyé aux acquéreurs qui souhaitent voir leur objet remis au transporteur de leur choix. 3.3. La délivrance des lots est immédiate en cas de paiement en salle en espèces (jusqu'à 1000 €), carte bancaire nationale ou internationale. Pour tout autre moyen de règlement, elle est différée jusqu'à l'encaissement.

Pour les paiements effectués via le site Interencheres, la délivrance des lots ne peut avoir lieu que le lendemain de la vente. Si la vente se déroule un samedi, la délivrance des lots sera possible à compter du mardi suivant la vente.

Le retrait des lots s'effectue au service des débits du Crédit Municipal de Paris aux horaires suivants : 9h/17h les jours d'ouverture du Crédit Municipal de Paris.

Par exception, les bouteilles de vin achetées aux enchères ne peuvent être retirées que sur rendez-vous pris par téléphone au 01.44.61.65.14 ou par mail envoyé à :

commissairespriseurs@ext.creditmunicipal.fr avec présentation du bordereau acquitté. 3.4. La structure des commissaires-priseurs appréciateurs auprès du Crédit Municipal de Paris, assurera la gratuité du stockage pendant 60 jours. Passé ce délai, des frais de garde seront facturés au moment du retrait des lots aux conditions suivantes :



- 10 € HT/lot/semaine pour un volume supérieur à 1m3 ;
- 7 € HT/lot/semaine pour un volume inférieur à 1m3 ;
- 5 € HT/lot/semaine pour un volume tenant dans le creux de la main.

#### 4. ORDRES D'ACHAT ET DEMANDES DE TÉLÉPHONE

Les commissaires-priseurs appréciateurs auprès du Crédit Municipal de Paris et les experts se chargent d'exécuter gratuitement les ordres d'achat qui leur seront confiés par les enchérisseurs ne pouvant assister à la vente. En aucun cas ils ne pourront être tenus pour responsables en cas de manquement ou de problème de liaison téléphonique, l'ordre d'achat n'étant qu'une facilité offerte au client.

Les ordres d'achat devront être transmis aux commissaires-priseurs appréciateurs auprès du Crédit Municipal de Paris au plus tard 24 heures avant la vente :

- Par mail : [commissairespriseurs@ext.creditmunicipal.fr](mailto:commissairespriseurs@ext.creditmunicipal.fr)
- Par courrier : Commissaires-priseurs appréciateurs auprès du Crédit Municipal de Paris 55, rue des Francs-Bourgeois, 75004 Paris.

Quel que soit le mode de transmission de l'ordre d'achat, les coordonnées de l'enchérisseur, et la photocopie d'une pièce d'identité doivent être laissées au commissaire-priseur.

Les commissaires-priseurs appréciateurs auprès du Crédit Municipal de Paris se réservent le droit de refuser une demande si l'enchérisseur ne présente pas suffisamment de garanties. Dans le cas d'ordres d'achat d'un même montant pour un même lot, l'ordre déposé le premier sera préféré. Si une dernière enchère en salle se trouve à égalité avec un ordre écrit, le lot sera adjugé à la personne présente en salle.

#### 5. SPÉCIFICITÉS DES ENCHÈRES LIÉES À CERTAINES VENTES

##### 5.1. Vente de bijoux et de lots d'or

Le poids, les dimensions, les restaurations, les modifications sur les bijoux et lots d'or, les caractéristiques techniques sont notifiés dans la mesure de nos moyens. Ils ne sont donnés qu'à titre indicatif pour faciliter l'inspection de l'acquéreur potentiel et restent soumis à son appréciation personnelle. La responsabilité du Crédit Municipal de Paris ne saurait être mise en cause en cas d'omissions pouvant subsister, malgré les précautions prises. Les caractéristiques techniques des lots de bijoux et d'or mentionnées sur catalogue, telles que le titrage et sa répartition, sont données à titre indicatif et n'ont pas de valeur contractuelle. Elles n'engagent en aucune façon la responsabilité du Crédit Municipal de Paris.



Les pierres précieuses et fines peuvent avoir fait l'objet de traitements destinés à les mettre en valeur (ex : huilage des émeraudes, traitement thermique des rubis et des saphirs, blanchissement des perles). Ces traitements sont traditionnels et admis par le marché international du bijou. Les pierres présentées pendant la vente sans certificat sont vendues sans garantie quant à un éventuel traitement.

Les indications relatives à l'origine des pierres et à la qualité (couleur et pureté des diamants) reflètent l'opinion du laboratoire qui émet le certificat. Il ne sera admise aucune réclamation si un autre laboratoire émet une opinion différente.

**5.2. Vente de montres** Le poids, les dimensions, les restaurations, les modifications, les caractéristiques techniques, les numéros de séries relevés sur les montres sont notifiés dans la mesure de nos moyens. Aucune garantie n'est faite sur l'état des montres et de leurs bracelets. Les révisions, les réglages et l'étanchéité restent à la charge de l'acquéreur. Les lots précédés d'un astérisque (\*) ont été confectionnés dans les parties d'espèces de *Crocodylidae* spp ou *Alligator mississippiensis* classées aux annexes II/B de la Convention de Washington et de la règle 338/97 du 09/12/1996. Pour une sortie de l'UE, un CITES d'export sera nécessaire, celui-ci étant à la charge du futur acquéreur.

**5.3. Vente de bouteilles de vins** Le niveau de la bouteille et l'état de l'étiquette sont notifiés dans la mesure de nos moyens. Ils ne sont donnés qu'à titre indicatif pour faciliter l'inspection de l'acquéreur potentiel et restent soumis à son appréciation personnelle.

**5.4. Vente d'objets d'art** L'exposition publique ayant permis l'examen des œuvres proposées à la vente, aucune réclamation ne sera admise concernant les dimensions, les accidents et restaurations qui ne sont donnés qu'à titre indicatif.

L'état des cadres n'est pas garanti. **6. ENCHÈRES EN DIRECT VIA [WWW.INTERENCHERES-LIVE.COM](http://WWW.INTERENCHERES-LIVE.COM)**

Pour les acquisitions faites en ligne via la plateforme live de retransmission des ventes, des frais supplémentaires de plateforme de 1,2 % TTC sont appliqués sur le montant de l'adjudication pour les lots judiciaires. Ces frais sont appliqués en plus des frais acheteurs de 18,00 % TTC (frais perçus par le Crédit Municipal sur les acheteurs. Cette commission est calculée sur le montant de l'adjudication). Pour enchérir en ligne pendant une vente, il convient de s'inscrire sur [www.interencheres-live.com](http://www.interencheres-live.com), pour enchérir sur Interencheres et effectuer une empreinte de carte bancaire (ni le numéro de carte bancaire, ni sa date d'expiration ne sont conservés). Ce faisant, le client accepte que [www.interencheres-live.com](http://www.interencheres-live.com) communique aux commissaires-priseurs tous les renseignements relatifs à son inscription ainsi que son empreinte de carte bancaire. Les commissaires-priseurs agréés auprès du Crédit Municipal de Paris se réservent le droit de demander, le cas échéant, un complément d'information avant l'inscription définitive pour enchérir en ligne. Toute enchère en ligne répond au droit commun des ventes aux enchères



publiques et sera considérée comme un engagement irrévocable d'achat. Il n'existe pas de droit de rétractation. En aucun cas, le Crédit Municipal de Paris ou les commissaires-priseurs ne peuvent être tenus pour responsables en cas de mauvaise liaison internet.

Pour certaines ventes, une caution pourra être demandée avant toute inscription à la vente.

Lorsque l'offre n'est pas adjudiquée à l'enchérisseur ou à l'inscrit, la caution ne sera pas débitée.

Pour l'adjudicataire, la caution lui sera débitée et viendra se soustraire au paiement du solde. En cas de non-paiement du solde du ou des lots remportés, la caution ne sera pas remboursée à l'adjudicataire.

L'adjudicataire en ligne autorise les commissaires-priseurs appréciateurs auprès du Crédit Municipal de Paris à utiliser son empreinte de carte bancaire pour procéder au paiement, partiel ou total, des acquisitions y compris les frais habituels à la charge de l'acheteur. Les frais d'expédition sont à la charge de l'acquéreur. L'adjudicataire décharge le Crédit Municipal de Paris et les commissaires-priseurs de toute responsabilité concernant l'envoi.

En cas d'impayé non réglé dans un délai d'un mois à compter de la vente, la vente sera annulée de plein droit et l'objet sera de nouveau mis en vente. INCIDENTS DE PAIEMENT – FICHER DES RESTRICTIONS D'ACCÈS DES VENTES AUX ENCHÈRES (TEMIS)

Tout bordereau d'adjudication demeuré impayé auprès du Crédit Municipal de Paris ou ayant fait l'objet d'un retard de paiement est susceptible d'inscription au Fichier des restrictions d'accès aux ventes aux enchères (« Fichier TEMIS ») mis en œuvre par la société Commissaires-Priseurs Multimédia (CPM), société anonyme à directoire, ayant son siège social sis à (75009) Paris, 37 rue de Châteaudun, immatriculée au registre du commerce et des sociétés de Paris sous le numéro 437 868 425.

L'inscription au Fichier TEMIS pourra avoir pour conséquence de limiter la capacité d'enchérir de l'enchérisseur auprès des Professionnels Abonnés au service TEMIS, le refus de participation aux ventes aux enchères du Crédit Municipal de Paris, ainsi que la suspension temporaire de l'accès au service « Live » de la plateforme [www.interencheres.com](http://www.interencheres.com) CPM, conformément aux conditions générales d'utilisation de cette plateforme.

Pour connaître les conditions de traitement des données personnelles dans le cadre du fichier TEMIS et les modalités d'exercice de vos droits, vous pouvez consulter la Politique de Protection des Données du fichier TEMIS à l'adresse <https://temis.auction/statics/politique-protection-dp-temis.pdf> ou vous reporter à la page d'information RGPD du Crédit Municipal de Paris à l'adresse <https://www.creditmunicipal.fr/protection-des-donnees/>. 7. ORDRES D'ACHAT SECRETS VIA



**WWW.INTERENCHERES-LIVE.COM**

Les commissaires-priseurs appréciateurs auprès du Crédit Municipal de Paris n'ont pas connaissance du montant maximum des ordres déposés via Interencheres. Les enchères sont formées automatiquement et progressivement dans la limite fixée par l'enchérisseur.

L'exécution de l'ordre s'adapte au feu des enchères en fonction des enchères en cours. Le pas d'enchère est défini par les intervalles suivants :

- jusqu'à 19€ : 5€ ;
- de 20€ à 199€ : 10€ ;
- de 200€ à 499€ : 50€ ;
- de 500€ à 999€ : 100€ ;
- de 1 000€ à 4 999€ : 200€ ;
- de 5 000€ à 9 999€ : 500€
- de 10 000€ à 19 999€ : 1 000€ ;
- de 20 000€ à 49 999€ : 2 000€ ;
- de 50 000€ à 99 999€ : 5 000€ ;
- 100 000€ et plus : 10 000€.

L'adjudicataire via un ordre d'achat secret autorise les commissaires-priseurs appréciateurs auprès du Crédit Municipal de Paris à utiliser son empreinte de carte bancaire pour procéder au paiement, partiel ou total, des acquisitions y compris les frais habituels à la charge de l'acheteur.

## **8. DONNÉES PERSONNELLES**

Les données personnelles de l'acheteur ou de l'enchérisseur (en ligne ou en salle) sont utilisées sous la responsabilité conjointe du Crédit Municipal de Paris, des commissaires-priseurs appréciateurs auprès du Crédit Municipal de Paris et de la société Commissaire-Preneur Multimédia (CPM) fournisseur de la plateforme Interenchères pour les finalités suivantes :

- la gestion des ventes aux enchères (inscription, ordre d'achat, opérations d'enchères, édition du



procès-verbal et des bordereaux acquéreurs, gestion des paiements) ;

- la gestion des opérations de prospection et fidélisation (envoi des catalogues de vente) ;
- la consultation et l'alimentation du Fichier partagé des restrictions d'accès aux ventes aux enchères (TEMIS) ;
- répondre aux obligations légales et réglementaires relatives au contrôle interne des établissements financiers (contrôles des opérations et des résultats, surveillance prudentielle et gestion du comité des risques, lutte contre la fraude, etc.) et à la lutte contre le blanchiment de capitaux et le financement du terrorisme (articles L561 et s. du CMF) et aux mesures de gel des avoirs et interdiction de mise à disposition de ressources (articles L561-2 et s. du CMF) ;
- la poursuite des intérêts légitimes du Crédit Municipal de Paris de pilotage de son activité (statistiques), de recouvrement, de gestion des réclamations et des contentieux. ;

La fourniture des données personnelles est obligatoire pour l'inscription aux ventes aux enchères, pour enchérir lors des ventes en ligne ainsi que pour l'achat de lots et leur paiement.

Les données sont destinées aux membres habilités du Crédit Municipal de Paris et des commissaires-priseurs appréciateurs auprès du Crédit Municipal de Paris. Le cas échéant, elles pourront être transmises aux autorités de compétences (cellule Tracfin, Autorité de Contrôle Prudentiel et de Résolution, ou Direction Générale du Trésor). Les données relatives aux acheteurs sont conservées par le Crédit Municipal de Paris et les commissaires-priseurs appréciateurs auprès du Crédit Municipal de Paris pour une durée de 10 ans à compter de la fin de la relation commerciale. Pour en savoir plus sur les conditions de traitements des données personnelles recueillies sur la plateforme Interencheres.com, rendez-vous sur <https://static.interencheres.com/doc-externe/politique-protection-donnees-personnelles.pdf>. Le Client dispose d'un droit d'accès, de rectification, d'opposition, de limitation, d'effacement et de portabilité qu'il peut exercer par simple demande au Crédit Municipal de Paris, Délégué à la protection des données, 55 rue des Francs-Bourgeois, 75004 Paris ou par Courriel ([dpd@creditmunicipal.fr](mailto:dpd@creditmunicipal.fr)). Si le Client estime que ses droits ne sont pas respectés, il peut adresser une réclamation à la CNIL. 9. RÉCLAMATIONS

En cas de litige ou de réclamation, le Client est invité à contacter :

- Service gestion – Réclamations Clientèle du Crédit Municipal de Paris, 55 rue des Francs Bourgeois, 75004 Paris



**Ou directement sur <https://institution.creditmunicipal.fr/reclamations>**

**Si ces démarches préalables auprès du Crédit Municipal de Paris ne permettent pas de régler un éventuel litige, le Client pourra saisir le Médiateur de la Ville de Paris à l'adresse suivante :**

**Monsieur le Médiateur de la Ville de Paris – Mission de la Médiation**

**1, place Baudoyer, 75004 Paris.**

**Ou directement sur le site**

**<https://mediation.paris.fr/mediation/faire-appel-au-mediateur.html>**