

VENTE AUX ENCHÈRES



Jeudi 02 juillet 2026 à 10h00

BIJOUX





BIJOUX

Vente aux Enchères Publiques

Jeudi 02 juillet 2026

à 10h00

Expositions publiques

mercredi 01 juillet 2026 - 09h00 à 17h00 (Vitrines ouvertes)

DIRECTION DES VENTES

tél : 01 44 61 65 00 - Fax : 01 44 61 65 32

ASSESEURS DE LA VENTE

Léonore VASSOR

Tél :



1

Estimation : 130 € / 160 €



Bague bandeau ajourée

Bague bandeau ajourée : en or gris 375 mil. sertie de pierres imitation incolores (TDD : 54,5) (largeur : 11 mm environ) (tout petits éclats). 3,9 g. brut

2

Estimation : 100 € / 150 €



Bague

Bague : en or gris 375 mil. ornée d'une topaze bleue carrée (TDD : 54) (dimensions pierre : 10 x 10 x 5,9 mm environ). 3,7 g. brut



3

Estimation : 250 € / 300 €



Bague

Bague : en or 750 mil. sertie de saphirs ronds dans un décor quadrillé (TDD : 55) (largeur : 7,2 mm environ).
4,1 g. brut

4

Estimation : 200 € / 300 €



Chaîne

Chaîne : en or 750 mil. à maille marine, travail français (longueur : 40,5 cm environ). 2,4 g.



5

Estimation : 400 € / 500 €



Bague

Bague : en or 750 mil. centrée d'un quartz fumé ovale dans un double entouragement de diamants taille 8/8 blancs et bruns (TDD : 56) (dimensions : 18 x 13,7 mm environ). 6,7 g. brut

6

Estimation : 3 300 € / 3 600 €



ZENITH, Bracelet-montre de dame

ZENITH, Bracelet-montre de dame : en or 750 mil. boîtier rond, lunette sertie de diamants taille brillant, cadran argenté rayonnant, chiffres romains et index point appliqués, mouvement à quartz, bracelet et boucle déployante papillon en or 750 mil., signé et numéroté (diamètre : 24 mm environ) (longueur : 17 cm environ) (légère rayure sur le verre). 54,3 g. brut



7

Estimation : 1 000 € / 1 500 €



Bague solitaire

Bague solitaire : en or 750 mil. ornée d'un diamant taille brillant de 1,30 carat environ, épaulé de diamants taille brillant également, travail français (TDD : 57). 4 g. brut

8

Estimation : 150 € / 200 €



Collier

Collier : en or 585 mil. composé d'une fine chaîne et d'un motif rond ajouré centré d'un diamant taille brillant de 0,12 carat environ (longueur : 41 cm environ) (diamètre motif : 7,8 mm environ) (fermoir cassé). 3,8 g. brut



9

Estimation : 400 € / 500 €



Alliance américaine
Alliance américaine : en or 750 mil. sertie de 22
diamants taille brillant de 0,08 carat environ chacun,
travail français (TDD : 58) (quelques éclats). 4 g. brut

10

Estimation : 800 € / 900 €



Bracelet
Bracelet : en or 750 mil. à maille cheval, travail
français (longueur : 22 cm environ) (largeur : 4,7 mm
environ). 12,2 g.



11

Estimation : 250 € / 300 €



Bague

Bague : en or 750 mil. à décor tressé partiellement serti de diamants taille 8/8 (TDD : 59) (largeur : 7,5 mm environ). 4,1 g. brut

12

Estimation : 220 € / 280 €



Bague

Bague : en or 750 mil. à décor torsadé partiellement serti de diamants taille 8/8 (TDD : 49) (largeur : 7,7 mm environ) (petits éclats). 3,5 g. brut



13

Estimation : 1 300 € / 1 500 €



Bague chevalière

Bague chevalière : en deux ors 750 mil. à chaton rond partiellement pavé de diamants taille brillant (une pierre imitation), épaulé de godrons (TDD : 64,5) (diamètre : 17,8 mm environ) (manque une pierre). 19,5 g. brut

14

Estimation : 700 € / 900 €



Bague fleur

Bague fleur : en or 750 mil. centrée d'un corindon rose taille coussin de 1,50 carat environ dans un entourage de diamants taille trapèze (TDD : 54) (dimensions : 18,5 x 16 mm environ) (égrisures, éclats). 6,2 g. brut



15

Estimation : 250 € / 300 €



Bague bandeau
Bague bandeau : en deux ors 750 mil. centrée d'un pavage de diamants taille brillant (TDD : 53) (largeur : 10,8 mm environ). 4,1 g. brut

16

Estimation : 150 € / 180 €



Bague
Bague : en or 750 mil. ornée d'une perle de culture, travail français (TDD : 50,5) (diamètre perle : 5 mm environ). 2,6 g. brut



17

Estimation : 250 € / 350 €



Paire de boutons d'oreilles
Paire de boutons d'oreilles : en or 750 mil. et platine 850 mil. sertis chacun d'un diamant demi-taille pesant entre 0,45 et 0,50 carat environ (systèmes ALPA défectueux). 3,8 g. brut

18

Estimation : 650 € / 750 €



Pendentif rosace ajouré
Pendentif rosace ajouré : en or rose 750 mil. centré d'un diamant taillé en rose couronnée dans un entourage de perles semence, réhaussé de motifs palmettes et de rinceaux, travail français (dimensions : 5,8 x 2,9 cm environ). 9,7 g. brut



19

Estimation : 500 € / 600 €



Pendentif "sac à main" ouvrant

Pendentif "sac à main" ouvrant : en or 750 mil. serti de perles semence, le sac contient une mèche de cheveux sous verre (hauteur : 8,3 cm environ) (manque deux perles, petit choc). 10,2 g. brut

20

Estimation : 350 € / 400 €



Médaille religieuse recto-verso

Médaille religieuse recto-verso : en or 750 mil. figurant d'un côté la Vierge à l'enfant et Le Christ de l'autre, travail français (diamètre : 20 mm environ). 5 g.



21

Estimation : 120 € / 160 €



Pendentif croix

Pendentif croix : en or 750 mil. (dimensions : 25 x 14 mm environ). 1,8 g.

22

Estimation : 80 € / 90 €



Médaille

Médaille : en or 750 mil. (en l'état). 1,2 g.



23

Estimation : 140 € / 170 €



Trois boutons de plastron
Trois boutons de plastron : en or 750 mil. dont un émaillé, travail français (manque à l'émail, chocs). 2,2 g. brut

24

Estimation : 120 € / 140 €



Épingle
Épingle : en or 750 mil., motif fleur ajouré serti de perles semence (diamètre : 12 mm environ) (système en métal). Poids or : 1,8 g. brut



25

Estimation : 700 € / 800 €



Paire de boutons de manchettes

Paire de boutons de manchettes : en or 750 mil.
(diamètre : 23 mm environ) (chiffrés). 11,3 g. brut

26

Estimation : 30 € / 40 €



Collier de perles de culture

Collier de perles de culture : d'un rang, fermoir et
chaînette de sécurité en or 750 mil. (longueur : 40,5
cm environ) (diamètre perles : entre 5,1 et 5,5 mm
environ). 15 g. brut



27

Estimation : 1 400 € / 1 700 €



Chaîne

Chaîne : en or 750 mil. à maille corde, travail français (longueur : 51 cm environ) (largeur : 2,9 mm environ). 20,8 g.

28

Estimation : 1 400 € / 1 800 €



Montre de gousset

Montre de gousset : en or 750 mil., cadran émaillé blanc à chiffres romains peints, petite seconde à 6H, mouvement mécanique (diamètre : 48 mm environ) (chiffrée, en l'état). 74,3 g. brut



29

Estimation : 400 € / 500 €



Montre de col

Montre de col : en or 750 mil., cadran émaillé blanc à chiffres romains peints, mouvement mécanique (diamètre : 33 mm environ) (usures). 26,4 g. brut

30

Estimation : 1 000 € / 1 100 €



LIP, Bracelet-montre de dame

LIP, Bracelet-montre de dame : en or 750 mil., mouvement à quartz (en l'état). 19,6 g. brut



34

Estimation : 800 € / 1 200 €



CARTIER "Ronde Solo", réf. 3601
CARTIER "Ronde Solo", réf. 3601 : Bracelet-montre en acier, cadran argenté à chiffres romains peints, mouvement à quartz, bracelet et boucle en acier, signé et numéroté (diamètre : 29 mm environ) (longueur : 17,5 cm environ).

35

Estimation : 150 € / 200 €



TAG HEUER "Professional", réf. 962008
TAG HEUER "Professional", réf. 962008 : Bracelet-montre de dame en acier, petit boîtier rond, lunette tournante graduée, cadran noir, index appliqués luminescents, guichet dateur à 3H, mouvement à quartz, bracelet et boucle déployante en acier, signé et numéroté (diamètre : 27 mm environ) (longueur : 15 cm environ) (usures au bracelet).



36

Estimation : 1 100 € / 1 200 €



Pendentif cœur ouvrant
Pendentif cœur ouvrant : en or 750 mil. (dimensions :
4 x 3 cm environ) (chiffré). 16,5 g.

37

Estimation : 200 € / 250 €



Chaîne
Chaîne : en or 585 mil. à maille corde (longueur : 46
cm environ). 4,1 g.



38

Estimation : 40 € / 60 €



Charles GARNIER, Pendentif main porte-bonheur
Charles GARNIER, Pendentif main porte-bonheur : en or 750 mil., travail français, poinçon de maître (hauteur : 27 mm environ). 0,6 g.

39

Estimation : 450 € / 500 €



Chaîne
Chaîne : en or 750 mil. à maillons filigranés (longueur : 50 cm environ) (fermoir cassé). 6,7 g.



40

Estimation : 500 € / 700 €



Bague

Bague : en or 750 mil. et platine 850 mil. ornée d'une améthyste ovale de 7,80 carats environ dans un entourage de diamants taille ancienne (TDD : 57,5) (dimensions : 19,5 x 15,7 mm environ). 6 g. brut

41

Estimation : 500 € / 700 €



Pendentif croix

Pendentif croix : en or 750 mil. serti de six améthystes ovales, travail français (dimensions : 6 x 3,7 cm environ). 7 g. brut



42

Estimation : 180 € / 250 €



Travail du début du XXème siècle, Bague croisée
Travail du début du XXème siècle, Bague croisée : en
or 750 mil. et platine 850 mil. centrée d'un diamant
taille ancienne et d'une pierre imitation rouge, épaulés
de diamants taille rose et d'une pierre imitation
incolore (TDD : 57,5) (éclat, égrisures). 3,1 g. brut

43

Estimation : 30 € / 40 €



LALIQUE "Nerita", Bague dôme
LALIQUE "Nerita", Bague dôme : en cristal godronné
et satiné de couleur bleu, signée (TDD : 51) (petits
éclats).



45

Estimation : 400 € / 500 €



Collier

Collier : en or gris 750 mil. composé d'une chaîne à maille vénitienne et d'un motif central en forme de volute sertie d'une perle de culture et de diamants taille brillant et 8/8 (longueur : 39 cm environ) (dimensions motif : 18 x 16 mm environ) (diamètre perle : 7,3 mm environ). 5,9 g. brut

46

Estimation : 550 € / 650 €



Chaîne

Chaîne : en or 750 mil. à maille fantaisie en "S", travail français (longueur : 46 cm environ). 8,2 g.



47

Estimation : 500 € / 600 €



Chaîne

Chaîne : en or 750 mil. à maille forçat limée, travail français (longueur : 56 cm environ). 6,7 g.

48

Estimation : 180 € / 240 €



Montre-bracelet de dame

Montre-bracelet de dame : en or 750 mil., boîtier tonneau en or amati, mouvement mécanique, bracelet en cuir, boucle ardillon en métal, inscrit ZAL sur le cadran (dimensions : 23 x17 mm environ) (en l'état). 9,3 g. brut



49

Estimation : 30 € / 40 €



OLD CHAP "Grand Prix", vers 1940

OLD CHAP "Grand Prix", vers 1940 : Stylo-plume en résine brune marbrée et métal doré, plume en or 750 mil. (en l'état). 15 g. brut [Exemptée : art. L833-2 du Code de Commerce]

51

Estimation : 350 € / 450 €



Bague rivière

Bague rivière : en or gris 750 mil. sertie de huit diamants taille brillant de 0,12 carat environ (TDD : 54). 4,4 g. brut



52

Estimation : 500 € / 600 €



Bague croisée

Bague croisée : en deux ors 750 mil. composée de deux extrémités bombées serties chacune de diamants taille brillant, de rubis calibrés et d'un cabochon de rubis (TDD : 58) (largeur : 16,9 mm environ) (égrisures). 7,5 g. brut

54

Estimation : 150 € / 200 €



MAUBOUSSIN, Anneau

MAUBOUSSIN, Anneau : en platine 950 mil., signé (TDD : 57) (largeur : 3 mm environ). 4,1 g.



55

Estimation : 150 € / 200 €



TIFFANY & Co. "1837", Bracelet jonc
TIFFANY & Co. "1837", Bracelet jonc : en titane, signé
(diamètre : 6 cm environ) (longueur : 17 cm environ)
(largeur : 5 mm environ).

56

Estimation : 400 € / 500 €



Bague marquise ajourée
Bague marquise ajourée : en or 750 mil. et argent 925
mil. centrée de trois saphirs et de diamants taille rose
(TDD : 53) (dimensions : 32 x 15,5 mm environ) (petits
éclats, petit fêle à la monture). 10,1 g. brut



57

Estimation : 600 € / 800 €



Bague "rosace"

Bague "rosace" : en or 750 mil., chaton rond bombé et ajouré à décor de boucles en or amati ponctué de saphirs ronds (TDD : 55) (diamètre : 18,7 mm environ) (légères égrisures, un serti à revoir). 9,9 g. brut

58

Estimation : 200 € / 300 €



LIP "Galaxie", par Rudy MEYER, vers 1975

LIP "Galaxie", par Rudy MEYER, vers 1975 : Montre-bracelet en acier, boîtier rond, cadran gris gradué, guichet dateur à 3H, mouvement automatique, bracelet en cuir noir usé et boucle ardillon en acier noirci, signé et numéroté (diamètre : 39 mm environ) (légères usures).



59

Estimation : 450 € / 550 €



TIFFANY & Co., Anneau
TIFFANY & Co., Anneau : en platine 950 mil., signé
(TDD : 58) (largeur : 6,1 mm environ). 12,4 g.

60

Estimation : 200 € / 300 €



TIFFANY & Co., Bracelet d'identité
TIFFANY & Co., Bracelet d'identité : en argent 925 mil.
à maillons Makers, plaque et fermoir signés (longueur
: 20 cm environ) (largeur : 6,9 mm environ). 43,4 g.



61

Estimation : 550 € / 650 €



Bague godronnée

Bague godronnée : en deux ors 750 mil. orné de trois pavages de pierres imitation (TDD : 56) (largeur : 20 mm environ). 8,9 g. brut

62

Estimation : 200 € / 300 €



TAG HEUER "Formula 1", Bracelet-montre

TAG HEUER "Formula 1", Bracelet-montre :

chronographe en acier, boîtier rond, lunette tournante crantée graduée en acier PVD noir unidirectionnelle, cadran noir à trois compteurs, index épi et chiffres arabes appliqués, guichet dateur à 4H30, mouvement à quartz, bracelet et boucle déployante siglée en acier, signé et numéroté (diamètre : 40 mm environ) (longueur : 17 cm environ) (légères usures d'usage).



63

Estimation : 450 € / 550 €



Bague jonc

Bague jonc : en or gris 750 mil. orné d'un pavage de diamants taille brillant (TDD : 54) (largeur : 6 mm environ) (petits éclats, trace de mise à taille, déformation). 6,4 g. brut

64

Estimation : 600 € / 700 €



Bague

Bague : en or gris 750 mil. centrée d'une perle de culture, épaulée de deux motifs croix sertie de diamants taille brillant (TDD : 52) (largeur : 10,2 mm environ) (diamètre perle : 9,1 mm environ). 10,4 g. brut



65

Estimation : 500 € / 600 €



Bague mouvementée

Bague mouvementée : en or gris 750 mil. sertie de diamants taille brillant pesant entre 0,06 et 0,15 carat environ (TDD : 54) (chiffrée, usures, rhodiage à prévoir). 6,8 g. brut

66

Estimation : 350 € / 450 €



Bague

Bague : en or gris 750 mil. centrée d'un diamants taille brillant de 0,12 carat environ entre deux lignes de diamants taille brillant également (TDD : 55) (éclat sur le diamant principal, rhodiage à prévoir). 5,4 g. brut



67

Estimation : 250 € / 350 €



Bague "tresse"

Bague "tresse" : en or gris 750 mil. sertie de diamants taille 8/8 (TDD : 53) (largeur : 8 mm environ) (petits éclats, manque un diamants). 4 g. brut

68

Estimation : 150 € / 200 €



Bague "liens"

Bague "liens" : en trois tons d'or 750 mil. sertie d'une ligne de diamants taille 8/8 (TDD : 56) (largeur : 4,7 mm environ) (petits éclats). 2,3 g. brut



69

Estimation : 700 € / 900 €



OMEGA "Constellation", Montre-bracelet
OMEGA "Constellation", Montre-bracelet : en or rose 750 mil., boîtier rond, cadran champagne, index appliqués, mouvement automatique, bracelet en cuir vert usé, boucle ardillon en métal doré non d'origine, signée (diamètre : 35 mm environ) (usures au cadran, révision à prévoir). 43,6 g. brut

70

Estimation : 600 € / 800 €



OMEGA, Montre-bracelet
OMEGA, Montre-bracelet : en or rose 750 mil., boîtier rond, cadran doré, index épi et chiffres arabes appliqués, petite seconde à 6H, mouvement mécanique, bracelet en cuir marron et boucle en métal en l'état, signée (diamètre : 37 mm environ) (usures au cadran, révision à prévoir). 40,9 g. brut



71

Estimation : 600 € / 800 €



MONNAIE DE PARIS, Pièce de monnaie
MONNAIE DE PARIS, Pièce de monnaie : de 50€ en
or 999 mil. représentant l'année du lapin du calendrier
chinois, dans son écrin d'origine avec son certificat.
Poids or : 7,78 g.

76

Estimation : 10 € / 20 €



Médaille, Le Coq, Symbole monétaire français
Médaille, Le Coq, Symbole monétaire français : en
or 585 mil., dans un étui en plastique. Poids or : 0.28
g.



77

Estimation : 40 € / 50 €



HARRY POTTER, Pièce de monnaie
HARRY POTTER, Pièce de monnaie : de 50 Tala
Samoa en or 999,9 mil., sous scellé. Poids or : 0,5 g.

78

Estimation : 250 € / 350 €



TAG HEUER, réf. CA 1210-RO, Bracelet-montre
TAG HEUER, réf. CA 1210-RO, Bracelet-montre : en
acier, boîtier rond, lunette tournante graduée, cadran
bleu à trois compteurs, index peints luminescents,
guichet dateur à 4H, mouvement à quartz, bracelet et
boucle déployante siglée en acier, signé et numéroté,
accompagné de son écrin en plastique usé (diamètre :
38 mm environ) (longueur : 16,5 cm environ) (légères
usures).



80

Estimation : 500 € / 600 €



Pendentif-médaille ouvrant

Pendentif-médaille ouvrant : en or 750 mil. centré d'un perle semence, travail français (dimensions : 41 x 26 mm environ). 7,2 g. brut

81

Estimation : 250 € / 350 €



Collier "hirondelles"

Collier "hirondelles" : en or 750 mil. composé d'une fine chaîne à maille gourmette alternée de quatre motifs en forme d'hirondelle (longueur : 43 cm environ) (dimensions hirondelles : 11 x 8 mm environ) (fermoir à revoir). 3,5 g. brut



82

Estimation : 5 € / 10 €



Chaîne en métal
Chaîne en métal : à maille forçat limée (longueur : 63 cm environ).

83

Estimation : 900 € / 1 200 €



Chaîne
Chaîne : en or 750 mil. à maille vénitienne, travail français (longueur : 61,5 cm environ). 13,5 g.



84

Estimation : 800 € / 1 000 €



Travail des années 1940-1950, Bague "nœud"
Travail des années 1940-1950, Bague "nœud" : en or
750 mil. et platine 850 mil. sertie de deux diamants
demi-taille de 0,30 carat environ chacun et de
diamants taille rose (TDD : 51) (dimensions : 27 x 13
mm environ) (petits éclats sur les roses). 10,9 g. brut

85

Estimation : 800 € / 1 000 €



Travail des années 1940-1950, Bague dôme
Travail des années 1940-1950, Bague dôme : en or
750 mil. et platine 850 mil. centrée d'un diamant demi-
taille de 0,40 carat environ, entouré et épaulé de
diamants taille 8/8 (TDD : 46) (largeur : 17,4 mm
environ) (petits éclats sur les 8/8). 11,1 g. brut



86

Estimation : 2 000 € / 3 000 €



EDOUARD NAHUM "Jules Verne", Bague
EDOUARD NAHUM "Jules Verne", Bague : boule en
or gris 750 mil. sertie de pierres fines rondes chacune
dans un entourage de diamants taille brillant, le tout
dans un pavage de diamants noirs taille brillant,
poinçon d'atelier (TDD : 51) (diamètre : 25 mm
environ). 24,1 g. brut

87

Estimation : 1 200 € / 1 800 €



Travail français des années 1940-1950
Travail français des années 1940-1950 : Bague dôme
ajourée en or 750 mil. centrée d'un cabochon de pierre
de lune dans un entourage d'émeraudes calibrées
(TDD : 52) (largeur : 21 mm environ) (éclats,
émeraudes cassées, manque pierre). 16,6 g. brut



88

Estimation : 1 000 € / 1 500 €



Travail français des années 1950, Bague
Travail français des années 1950, Bague : en or 750
mil. ornée d'un péridot taille coussin de 28 carats
environ dans un décor ajouré de fils d'or (TDD : 56)
(dimensions pierre : 21 x 18,5 x 12,8 mm environ).
18,8 g. brut

89

Estimation : 1 000 € / 1 500 €



Travail des années 1950, Bague dôme
Travail des années 1950, Bague dôme : en or 750 mil.
ornée d'une rubellite taille coussin de 14 carats
environ dans un décor ajouré de fils d'or (TDD : 57)
(dimensions pierre : 17,6 x 14,8 x 10,2 mm environ)
(trace de mise à taille). 15,8 g. brut



90

Estimation : 800 € / 1 000 €



Travail des années 1940-1950, Bague
Travail des années 1940-1950, Bague : en or 750 mil.
ornée d'une tourmaline verte carrée de 7,50 carats
environ, travail français (TDD : 57,5) (dimensions
pierre : 12,5 x 12,3 x 6,5 mm) (petits fêles en surface).
14,1 g. brut

91

Estimation : 1 000 € / 1 500 €



Travail français des années 1940-1950, Bague dôme
Travail français des années 1940-1950, Bague dôme :
en or 750 mil. centrée d'une améthyste ronde dans un
décor de "pétales" (TDD : 53) (trace de mise à taille).
17,2 g. brut



92

Estimation : 2 000 € / 2 200 €



Travail des années 1940-1950, Bracelet
Travail des années 1940-1950, Bracelet : en or 750 mil. (anciennement bracelet-montre dissimulée), le cache à décor ajouré serti d'un diamant taille brillant de 0,12 carat environ et d'améthyste rondes, bracelet à maille tubogaz, boucle à cliquet (longueur : 17 cm environ) (pas de cadran, ni de mouvement). 30 g. brut. On y joint une plaque en métal et une améthyste.

93

Estimation : 2 500 € / 3 000 €



Travail français des années 1940-1950, Bracelet-mo
Travail français des années 1940-1950, Bracelet-montre : de dame dissimulée en or 750 mil., cache et attaches godronnées ponctués de diamants taille 8/8 en serti étoilé, petit boîtier carré, cadran signé ELITA, mouvement mécanique, bracelet tubogaz biseauté et boucle à cliquet en or 750 mil. (dimensions : 16,5 x 16,5 mm environ) (longueurs : de 15 à 16 cm environ) (petits éclats). 44,9 g. brut



93-Bis

Estimation : 2 400 € / 2 600 €



Chaîne de montre

Chaîne de montre : en or 750 mil. ornée de deux coulants et retenant une clé de montre, un médaillon ouvrant (verre) et un pompon, le tout serti de perles semence et émaillé noir, travail français (manque perles, manques à l'émail). 39,1 g. brut

94

Estimation : 350 € / 450 €



Travail français des années 1930-1940, Bague à décor ajouré en or gris 750 mil. centrée d'un diamant taille brillant de 0,06 carat environ (TDD : 53) (largeur : 15,4 mm environ). 5,1 g. brut



95

Estimation : 150 € / 200 €



A. AUGIS, Médaille d'amour

A. AUGIS, Médaille d'amour : "Plus qu'hier, Moins que demain" en or 750 mil. sertie de pierres imitation rouges, poinçon de maître (diamètre : 17,3 mm environ). 2,2 g. brut

96

Estimation : 2 200 € / 2 800 €



Travail français des années 1950-1960, Bague

Travail français des années 1950-1960, Bague :

géométrique en platine 950 mil. ornée d'un saphir ovale de 2,50 carats environ réhaussé de lignes et de pavages de diamants taille brillant (TDD : 53) (largeur : 17 mm environ). 26,5 g. brut



97

Estimation : 1 400 € / 1 800 €



Travail des années 1950-1960, Bague
Travail des années 1950-1960, Bague : géométrique
en or gris 750 mil. sertie de trois rubis ronds pesant
entre 0,60 et 0,30 carat environ, entourés de diamants
taille brillant (TDD : 54,5) (largeur : 16,6 mm environ)
(tout petits éclats, trace de mise à taille, petites
soudures). 17,4 g. brut

98

Estimation : 1 200 € / 1 600 €



Travail français des années 1940-1950, Bague
Travail français des années 1940-1950, Bague : en or
750 mil. et platine 950 mil. à décor concave réhaussé
de diamants taille brillant blancs et jaune-brun (TDD :
53) (diamètre partie concave : 11,8 mm environ) (trace
de mise à taille, tout petits éclats). 15,1 g. brut



99

Estimation : 700 € / 900 €



Travail des années 1950, Bague
Travail des années 1950, Bague : dôme en or 750 mil.
à décor ajouré de résille réhaussé de motifs fleur
sertis de diamants jaune traités taille brillant et de
saphirs ronds (TDD : 49,5) (largeur : 18,7 mm environ)
(petites restaurations). 9,4 g. brut

100

Estimation : 1 200 € / 1 400 €



Travail des années 1950-1960, Broche "gerbe"
Travail des années 1950-1960, Broche "gerbe" : en or
750 mil. et platine 850 mil. à décor de fils d'or serti de
diamants tailles ancienne et 8/8 (dimensions : 6 x 3 cm
environ) (transformation, déformations, restaurations,
petits éclats). 18,1 g. brut



101

Estimation : 1 000 € / 1 100 €



Broche "médaille"

Broche "médaille" : en or 750 mil. à décor rayonnant et ciselé serti de diamants taille roses (dimensions : 4,7 x 3,4 cm environ) (transformation, éclats et manques de matière). 14,7 g. brut

102

Estimation : 2 200 € / 2 700 €



Travail des années 1940-1950, Bracelet-montre

Travail des années 1940-1950, Bracelet-montre : de dame dissimulée en or rose 585 mil., petit boîtier carré, inscrit ROBOT sur le cadran cuivré, chiffres arabes peints, mouvement mécanique, cache et attaches serts de diamants taille 8/8 (un brillanté) et de rubis ronds, bracelet à maillons géométriques et boucle à cliquet en or rose 585 mil. (dimensions : 16,2 x 16,2 mm environ) (longueur : 16 cm environ) (petits éclats, non fonctionnante). 58,9 g. brut



103

Estimation : 4 800 € / 5 500 €



Travail des années 1940-1950, Bracelet-montre
Travail des années 1940-1950, Bracelet-montre : en or
750 mil. et platine 850 mil., boîtier rectangulaire,
cadran doré, index gravés, mouvement mécanique,
attaches et bracelet sertis de diamants taille brillant,
bracelet et boucle à cliquet en or 750 mil. (dimensions
: 19,2 x 22,1 mm environ) (longueur : 15 cm environ).
78,5 g. brut

104

Estimation : 180 € / 220 €



Petite bague chevalière
Petite bague chevalière : en deux ors 750 mil. ornée
d'un diamant demi-taille de 0,08 carat environ (TDD :
50) (largeur : 8,8 mm environ) (éclat, monture
légèrement accidentée). 2,7 g. brut



111

Estimation : 650 € / 750 €



Bague "illusion"
Bague "illusion" : en or gris 750 mil. sertie de trois petits diamants taille brillant, travail français (TDD : 56) (diamètre : 10,2 mm environ). 3,3 g. brut

112

Estimation : 800 € / 900 €



Collier
Collier : en or 750 mil. à maille fantaisie, travail italien (longueur : 65 cm environ) (largeur : 4,5 mm environ). 11,2 g.



113

Estimation : 900 € / 1 000 €



Collier

Collier : en or 750 mil. à maille fantaisie, travail italien (longueur : 60 cm environ) (largeur : 4,2 mm environ).
13 g.

114

Estimation : 30 € / 40 €



Bague

Bague : en argent 800 mil. sertie de diamants taille brillant (TDD : 60,5) (largeur : 14,4 mm environ) (éclats, diamants très inclus). 4,8 g. brut



115

Estimation : 30 € / 40 €



Pendentif

Pendentif : en argent 800 mil. sertie de diamants taille brillant (dimensions : 19,2 x 11,2 mm environ) (éclats, diamants très inclus). 2,6 g. brut

116

Estimation : 200 € / 300 €



Bague

Bague : en or 750 mil. ornée de grenats ovales en serti clos (TDD : 62) (largeur : 24 mm environ) (petit éclat). 5,7 g. brut



117

Estimation : 200 € / 300 €



Pendentif "souris"

Pendentif "souris" : en or 750 mil. serti de rubis ronds (dimensions : 19 x 22 mm environ) (petits éclats). 2,8 g. brut

118

Estimation : 800 € / 1 200 €



Bague pompadour

Bague pompadour : en or gris 750 mil. et platine 950 mil. centrée d'une émeraude ovale de 1,60 carat environ dans un entourage de douze diamants taille brillant de 0,15 carat environ, travail français (TDD : 53) (fêles en surface). 6,3 g. brut



119

Estimation : 550 € / 650 €



Bague

Bague : en or 750 mil. sertie d'une pièce de 10 FRF (TDD : 48) (diamètre : 21 mm environ) (légère déformation). 8,1 g.

120

Estimation : 1 500 € / 1 800 €



Collier

Collier : en or 750 mil. à maille gourmette en chute, travail italien (longueur : 41 cm environ) (largeurs : de 3,8 à 6,5 mm environ). 22,3 g.



121

Estimation : 1 200 € / 1 500 €



Collier semi-rigide

Collier semi-rigide : en or gris 750 mil. partiellement guilloché (longueur : 40 cm environ) (largeur : 3,5 mm environ) (fermoir défectueux). 19,3 g.

122

Estimation : 200 € / 300 €



Paire de créoles

Paire de créoles : en or 750 mil. à décor torsadé (diamètre : 4,5 cm environ) (épaisseur : 2,9 mm environ) (système de fermeture à revoir). 3 g.



124

Estimation : 800 € / 1 000 €



Bracelet jonc ouvrant

Bracelet jonc ouvrant : en or 585 mil. et argent 800 mil.
à décor ajouré serti de diamants tailles rose et 8/8
(diamètre : 6 cm environ) (longueur : 18 cm environ)
(largeur : 13 mm environ) (éclats). 41,4 g. brut

125

Estimation : 180 € / 250 €



Bague

Bague : en or 585 mil. et platine 850 mil. sertie d'une
pierre de synthèse bleue et de diamants taille rose
(TDD : 61) (dimensions : 14,8 x 9,4 mm environ)
(légères égrisures, éclats). 3,1 g. brut



126

Estimation : 150 € / 200 €



A. AUGIS, Médaille religieuse

A. AUGIS, Médaille religieuse : en or 750 mil. figurant la Vierge Marie de profil, travail français, poinçon d'atelier (diamètre : 15,3 mm environ). 2 g.

127

Estimation : 100 € / 150 €



MONTBLANC "Meisterstück n°

MONTBLANC "Meisterstück n° : 149", Stylo-plume : en résine noire et métal doré, plume en deux ors 750 mil., système de remplissage à pompe, signé (usures). 25,1 g. brut [Exemptée : art. L833-2 du Code de Commerce]



128

Estimation : 80 € / 120 €



MONTBLANC "Meisterstück", Stylo-plume
MONTBLANC "Meisterstück", Stylo-plume : en résine bordeaux et métal doré, plume en deux ors 750 mil., système de remplissage à cartouche, signé et numéroté (longueur : 13,7 cm environ). 16,9 g. brut [Exemptée : art. L833-2 du Code de Commerce]

129

Estimation : 80 € / 100 €



BAUME & MERCIER "Catwalk", Bracelet-montre
BAUME & MERCIER "Catwalk", Bracelet-montre : de dame en acier, boîtier carré, cadran bleu ciel rayonnant, chiffres romains et index point appliqués, mouvement à quartz, bracelet et boucle déployante papillon siglée et signée en acier, signé et numéroté (dimensions : 21 x 19,5 mm environ) (longueur : 17 cm environ) (craquelures au cadran, fond de boîte à l'envers).



130

Estimation : 1 300 € / 1 600 €



Pièce de monnaie

Pièce de monnaie : de 50 FRF en or 900 mil. (Tête Napoléon III Laurée, 1866) (fautée, frappe désaxée). 16,1 g.

131

Estimation : 1 000 € / 1 200 €



Bracelet-montre de dame

Bracelet-montre de dame : en or gris 750 mil., petit boîtier rond, inscrit UNIC sur le cadran, mouvement à quartz non d'origine, bracelet et boucle à cliquet en or gris 750 mil. (diamètre : 14,4 mm environ) (longueur : 17 cm environ). 19,9 g. brut



132

Estimation : 300 € / 350 €



Bague jonc

Bague jonc : en or 750 mil. sertie de trois diamants
taille brillant de 0,08 et 0,10 carat environ (TDD : 59)
(largeur : 7,2 mm environ). 4,5 g. brut

133

Estimation : 70 € / 90 €



Collier de perles de culture

Collier de perles de culture : d'un rang en chute,
fermoir et chaînette de sécurité en or gris 750 mil.,
travail français (longueur : 53 cm environ) (diamètres :
de 3,7 à 7,8 mm environ). 18,5 g. brut



134

Estimation : 80 € / 120 €



Fine bague

Fine bague : en or gris 375 mil. à décor d'une frise sertie de diamants taille 8/8 (TDD : 50) (largeur : 2,8 mm environ). 1,5 g. brut

135

Estimation : 100 € / 150 €



MATY, Bague

MATY, Bague : en or rose 375 mil. centrée d'une améthyste ovale de 3,50 carat environ, épaulée de pierres fines dans les tons roses et violets (TDD : 50) (dimensions pierre : 12 x 10 x 5,5 mm environ). 3,4 g. brut



136

Estimation : 100 € / 150 €

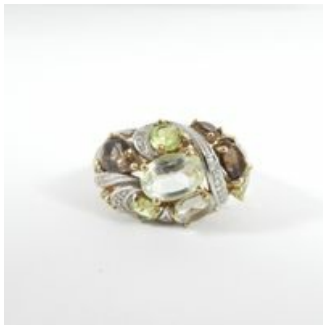


MATY, Bague

MATY, Bague : en or 375 mil. sertie de citrines de différentes tailles et de diamants taille 8/8 (TDD : 50) (largeur : 7,9 mm environ). 3,2 g. brut

137

Estimation : 100 € / 150 €



MATY, Bague

MATY, Bague : en or 375 mil. sertie de pierres fines dans les tons verts et bruns et de diamants taille 8/8 (TDD : 50) (largeurs : 11,9 mm environ). 4,2 g. brut



138

Estimation : 80 € / 120 €



Bague

Bague : en deux ors 375 mil. ornée d'une citrine rectangulaire facettée (TDD : 50) (longueur pierre : 12,1 mm environ) (soudures). 3,9 g. brut

139

Estimation : 200 € / 300 €



Paire de dormeuses

Paire de dormeuses : en or 750 mil. retenant chacune un cabochon d'opale et un diamant taille brillant (hauteur : 28 mm environ). 3,1 g. brut



140

Estimation : 100 € / 150 €



Paire de dormeuses

Paire de dormeuses : en or 375 mil. retenant chacune un cabochon d'opale en forme de navette (hauteur : 31 mm environ). 3,2 g. brut

141

Estimation : 1 300 € / 1 500 €



Sautoir

Sautoir : en or 750 mil. à maille corde alternée de petites boules facettées (longueur : 90 cm environ) (diamètre boules : 5 mm environ) (boules accidentées, une boule non d'origine). 19,6 g.



142

Estimation : 500 € / 600 €



Collier

Collier : en trois ors 750 mil. à mailles corde et vénitienne entrelacées, travail italien (longueur : 43 cm environ). 7 g.

143

Estimation : 350 € / 450 €



Chaîne

Chaîne : en or 750 mil. à maille forçat limée, travail français (longueur : 51 cm environ). 5,2 g.



144

Estimation : 2 200 € / 2 600 €



Travail des années 1940-1950
Travail des années 1940-1950 : UNIVERSAL
GENEVE : Bracelet-montre de dame en or 750 mil.,
petit boîtier rond, cadran cuivré, index gravés,
mouvement mécanique, bracelet tubogaz et boucle à
cliquet en or 750 mil., signé et numéroté (diamètre :
17,5 mm environ) (longueur : 17,5 cm environ). 37,9 g.
brut

145

Estimation : 1 500 € / 1 700 €



Bracelet-montre de dame dissimulée
Bracelet-montre de dame dissimulée : en or 750 mil.,
petit boîtier rectangulaire, inscrit R. JAQUET sur le
cadran, mouvement mécanique, cache boîtier et
bracelet ornés d'un décor floral émaillé bleu, bracelet
rigide ouvrant articulé (dimensions : 24 x 11 mm
environ) (longueur : 15 cm environ). 26,3 g. brut



146

Estimation : 220 € / 280 €



Bague chevalière

Bague chevalière : en or 750 mil. à décor guilloché
(TDD : 58) (largeur : 14 mm environ). 3,4 g.

147

Estimation : 400 € / 500 €



Anneau

Anneau : en or 750 mil., travail français (TDD : 59)
(largeur : 5,5 mm environ). 6,2 g.



148

Estimation : 350 € / 400 €



Anneau

Anneau : en or 750 mil., travail français (TDD : 59)
(largeur : 5,9 mm environ). 5,1 g.

149

Estimation : 1 500 € / 1 900 €



Trois pièces de monnaie

Trois pièces de monnaie : de 20 FRF en or 900 mil.
(1852 et 1865). 19,3 g.



150

Estimation : 400 € / 500 €



Bague

Bague : en or 750 mil. ornée d'une améthyste ovale de 4,50 carat environ (TDD : 54) (largeur : 19 mm environ). 6,7 g. brut

151

Estimation : 600 € / 750 €



Collier

Collier : en or 750 mil. à maille bréguet fantaisie, travail portugais (longueur : 67 cm environ) (fermoir cassé). 9,5 g.



152

Estimation : 250 € / 350 €



Petite bague pompadour
Petite bague pompadour : en or 750 mil. centrée d'un rubis chauffé de 0,60 carat environ dans un entourage de diamants taille brillant, travail italien (TDD : 54) (dimensions : 13 x 11,3 mm environ) (fêlé en surface, petits éclats). 3,3 g. brut

153

Estimation : 200 € / 250 €



Bague jonc en or 750 mil. ornée d'un diamant taill
Bague jonc en or 750 mil. ornée d'un diamant taille brillant de 0,20 carat environ, travail français (TDD : 54) (largeur : 6,2 mm environ). 2,9 g. brut



154

Estimation : 200 € / 300 €



Pendentif

Pendentif : en or 750 mil. serti d'une émeraude taille poire et de diamants taille 8/8, travail français (dimensions : 24 x 13 mm environ) (émeraude cassée). 3,3 g. brut

155

Estimation : 150 € / 200 €



Pendentif "chaîne"

Pendentif "chaîne" : en or gris 750 mil. serti d'émeraudes rectangulaires en chute, alternées de diamants taille baguette (hauteur : 4,5 cm environ) (éclat). 2,5 g. brut



156

Estimation : 300 € / 400 €



Pendentif

Pendentif : en or gris 750 mil. retenant un corindon rose taille coussin de 0,80 carat environ par une frise de diamants taille brillant (hauteur : 33 mm environ) (petit éclat sur un diamant). 2,8 g. brut

157

Estimation : 400 € / 600 €



Paire de boutons d'oreilles "cœur"

Paire de boutons d'oreilles "cœur" : en or gris 750 mil. centrés chacun d'un corindon rose taille cœur dans un entourage de diamants taille brillant (dimensions : 10,3 x 10,2 mm environ) (système ALPA défectueux). 6,1 g. brut



158

Estimation : 300 € / 500 €



Paire de dormeuses

Paire de dormeuses : en or 750 mil. composées chacune d'une émeraude sculptée et gravée en forme de feuille, d'une ligne de diamant taille brillant (un diamant taille poire) et d'une perle de culture grise de 10 mm environ retenue en pampille (hauteur : 5 cm environ) (petits éclats). 6,9 g. brut

159

Estimation : 250 € / 350 €



Paire de pendants d'oreilles

Paire de pendants d'oreilles : en or 750 mil. retenant chacun une améthyste ovale par une ligne de diamants taille brillant (longueur : 3,1 cm environ). 4,1 g. brut



160

Estimation : 400 € / 500 €



Paire de créoles ouvertes
Paire de créoles ouvertes : en or 750 mil. sertie chacune de dix diamants taille brillant de 0,03 carat environ (diamètre : 19 mm environ) (épaisseur : 2,9 mm environ) (manque systèmes). 6 g. brut

161

Estimation : 300 € / 400 €



Paire de puces d'oreilles
Paire de puces d'oreilles : en or 750 mil. ornées chacune d'un diamant taille ancienne de 0,40 carat environ, accompagnée de deux systèmes non adaptés dont un en argent 925 mil. et un en or 585 mil. 1 g. brut



162

Estimation : 200 € / 300 €



Travail français régional de la seconde moitié du XIXème : Paire de poissardes en deux tons d'or 750 mil. sertie chacune de pierres imitation rouges et retenant en pampille une petite boule d'or (hauteur : 28 mm environ). 2,5 g. brut

163

Estimation : 900 € / 1 200 €



Travail vers 1900, Collier
Travail vers 1900, Collier : en or 750 mil. à maillons filigranés en chute retenant six rubis ronds en pampille (longueur : 44,5 cm environ). 13,9 g. brut



164

Estimation : 650 € / 750 €



Collier

Collier : en or gris 750 mil. composé d'une chaîne à maille vénitienne et d'un motif central à décor ajouré de navettes sertie de diamants taille 8/8 et retenant un diamant taille brillant de 0,10 carat environ en pampille (longueur : 48 cm environ) (soudures à la chaîne suite à une mise à taille). 9,9 g. brut

165

Estimation : 150 € / 200 €



Collier

Collier : en deux ors 750 mil. composé d'une fine chaîne à maille singapour et d'un motif central serti de trois saphirs taille navette (longueur : 42 cm environ) (longueur motif : 3,2 cm environ) (fermoir cassé). 2,5 g. brut



166

Estimation : 250 € / 350 €



Chaîne

Chaîne : en or gris 750 mil. à maille forçat, travail français (longueur : 41 cm environ). 3,4 g.

167

Estimation : 120 € / 150 €



Épingle "bouton de rose"

Épingle "bouton de rose" : en or 750 mil. (perle semence), travail français (système en métal). Poids or : 1,9 g. brut



168

Estimation : 80 € / 90 €



Epingle

Epingle : en or 750 mil. (pierre imitation bleue, diamants taille rose), travail français (éclat). 1,2 g. brut

169

Estimation : 600 € / 700 €



Bague marquise

Bague marquise : en or 750 mil. centrée d'une racine d'émeraude dans un pavage de pierres imitation incolores, travail français (TDD : 68) (dimensions : 30 x 18 mm environ). 10,7 g. brut



170

Estimation : 500 € / 600 €



Bague fleur

Bague fleur : en or 750 mil. ornée d'une pierre de synthèse violette, travail français (TDD : 60,5) (diamètre : 19,3 mm environ) (dimensions pierre : 14,4 x 8 mm environ). 10,2 g. brut

171

Estimation : 3 300 € / 3 900 €



Pièce de monnaie

Pièce de monnaie : de 50 pesos mexicains en or 900 mil. 41,6 g.



172

Estimation : 3 300 € / 3 900 €



Pièce de monnaie

Pièce de monnaie : de 50 pesos mexicains en or 900 mil. 41,6 g.

173

Estimation : 2 000 € / 2 500 €



Collier

Collier : en or 750 mil. à maille forçat fantaisie (longueur : 45,5 cm environ). 31,6 g.



174

Estimation : 1 300 € / 1 500 €



Bracelet

Bracelet : en or 750 mil. à maille palmier (longueur : 20,5 cm environ) (épaisseur : 8,3 mm environ) (chocs).
20,2 g.

175

Estimation : 200 € / 250 €



Epingle "cheval"

Epingle "cheval" : en deux ors 750 mil. sertie de diamants taille 8/8 (dimensions : 25 x 18 mm environ).
3,2 g. brut



176

Estimation : 100 € / 140 €



Pendentif astrologique

Pendentif astrologique : en or 750 mil. poli et amati représentant le signe du gémeaux, travail français (dimensions : 26 x 14,6 mm environ) (petit choc). 1,4 g.

177

Estimation : 350 € / 450 €



Bague croisée

Bague croisée : en or gris 750 mil. ornée de deux diamants taille ancienne de 0,25 carat environ, travail français (TDD : 57) (éclats, soudure, restauration). 5,6 g. brut



180

Estimation : 300 € / 400 €



BAUME & MERCIER "Classima", Bracelet-montre
BAUME & MERCIER "Classima", Bracelet-montre : en
acier, boîtier rond, cadran blanc, chiffres romains et
index bâton appliqués, mouvement à quartz, bracelet
en cuir noir, boucle ardillon siglée en acier, signée et
numérotée (diamètre : 40 mm environ) (très bel état).



BIJOUX

CONDITIONS GÉNÉRALES DES VENTES AUX ENCHÈRES DU CREDIT MUNICIPAL DE PARIS

1. ORGANISATION ET DÉROULEMENT DE LA VENTE

Les ventes aux enchères publiques du Crédit Municipal de Paris sont des ventes judiciaires effectuées par les commissaires-priseurs judiciaires attachés à l'établissement comme appréciateurs.

Les objets proposés à la vente ont été préalablement déposés en gage au Crédit Municipal de Paris et ont été inscrits en vente en vertu d'une ordonnance du Président du tribunal Judiciaire de Paris. Sauf mention contraire, il s'agit d'objets d'occasion, au sens de l'article L.321-1 du code de commerce.

Une exposition préalable à la vente permet aux acquéreurs l'examen de l'état des objets mis en vente.

Les indications portées au catalogue engagent la responsabilité du Crédit Municipal de Paris, sous réserve des rectifications annoncées au moment de la présentation de l'objet et notifiées au procès-verbal de la vente.

Les restaurations d'usage, les modifications, les accidents, les dimensions et le poids des objets sont précisés dans la mesure de nos moyens. Ils ne sont donnés qu'à titre indicatif pour faciliter l'inspection de l'acquéreur potentiel et restent soumis à son appréciation personnelle. L'absence d'indication n'implique nullement qu'un objet soit exempt de défaut.

Il ne sera admis aucune réclamation une fois l'adjudication prononcée.

La vente s'effectuera dans l'ordre du catalogue. L'estimation de chaque objet n'est qu'une indication.

Le plus offrant et dernier enchérisseur sera l'adjudicataire. Il aura pour obligation de donner son nom et son adresse.

La vente est faite expressément au comptant et en euros.



2. FRAIS ACHETEURS

Les frais perçus par le Crédit Municipal de Paris sur les acheteurs lors des ventes aux enchères sont fixés à 18 % TTC. Cette commission est calculée sur le montant de l'adjudication.

Pour les acquisitions faites en ligne via la plateforme live de retransmission des ventes, des frais supplémentaires de plateforme de 1,2 % TTC sont appliquées sur le montant de l'adjudication.

3. MODE DE PAIEMENT ET DÉLIVRANCE DES LOTS

3.1. Le paiement peut être effectué :

- En espèces : jusqu'à 1 000 € si le bordereau ne dépasse pas 1 000€ (frais compris) ;
- Par carte bancaire (nationale ou internationale) ;
- Par virement bancaire.

3.2. Le transport est à la charge de l'acquéreur. Aucun envoi ne sera organisé par le Crédit Municipal de Paris ou les commissaires-priseurs apprécieurs auprès du Crédit Municipal de Paris. Un mandat particulier valant décharge de responsabilité sera envoyé aux acquéreurs qui souhaitent voir leur objet remis au transporteur de leur choix. 3.3. La délivrance des lots est immédiate en cas de paiement en salle en espèces (jusqu'à 1000 €), carte bancaire nationale ou internationale. Pour tout autre moyen de règlement, elle est différée jusqu'à l'encaissement.

Pour les paiements effectués via le site Interencheres, la délivrance des lots ne peut avoir lieu que le lendemain de la vente. Si la vente se déroule un samedi, la délivrance des lots sera possible à compter du mardi suivant la vente.

Le retrait des lots s'effectue au service des débits du Crédit Municipal de Paris aux horaires suivants : 9h/17h les jours d'ouverture du Crédit Municipal de Paris.

Par exception, les bouteilles de vin achetées aux enchères ne peuvent être retirées que sur rendez-vous pris par téléphone au 01.44.61.65.14 ou par mail envoyé à :

commissairespriseurs@ext.creditmunicipal.fr avec présentation du bordereau acquitté. 3.4. La structure des commissaires-priseurs apprécieurs auprès du Crédit Municipal de Paris, assurera la gratuité du stockage pendant 60 jours. Passé ce délai, des frais de garde seront facturés au moment du retrait des lots aux conditions suivantes :



- 10 € HT/lot/semaine pour un volume supérieur à 1m3 ;
- 7 € HT/lot/semaine pour un volume inférieur à 1m3 ;
- 5 € HT/lot/semaine pour un volume tenant dans le creux de la main.

4. ORDRES D'ACHAT ET DEMANDES DE TÉLÉPHONE

Les commissaires-priseurs appréciateurs auprès du Crédit Municipal de Paris et les experts se chargent d'exécuter gratuitement les ordres d'achat qui leur seront confiés par les enchérisseurs ne pouvant assister à la vente. En aucun cas ils ne pourront être tenus pour responsables en cas de manquement ou de problème de liaison téléphonique, l'ordre d'achat n'étant qu'une facilité offerte au client.

Les ordres d'achat devront être transmis aux commissaires-priseurs appréciateurs auprès du Crédit Municipal de Paris au plus tard 24 heures avant la vente :

- Par mail : commissairespriseurs@ext.creditmunicipal.fr
- Par courrier : Commissaires-priseurs appréciateurs auprès du Crédit Municipal de Paris 55, rue des Francs-Bourgeois, 75004 Paris.

Quel que soit le mode de transmission de l'ordre d'achat, les coordonnées de l'enchérisseur, et la photocopie d'une pièce d'identité doivent être laissées au commissaire-priseur.

Les commissaires-priseurs appréciateurs auprès du Crédit Municipal de Paris se réservent le droit de refuser une demande si l'enchérisseur ne présente pas suffisamment de garanties. Dans le cas d'ordres d'achat d'un même montant pour un même lot, l'ordre déposé le premier sera préféré. Si une dernière enchère en salle se trouve à égalité avec un ordre écrit, le lot sera adjugé à la personne présente en salle.

5. SPÉCIFICITÉS DES ENCHÈRES LIÉES À CERTAINES VENTES

5.1. Vente de bijoux et de lots d'or

Le poids, les dimensions, les restaurations, les modifications sur les bijoux et lots d'or, les caractéristiques techniques sont notifiés dans la mesure de nos moyens. Ils ne sont donnés qu'à titre indicatif pour faciliter l'inspection de l'acquéreur potentiel et restent soumis à son appréciation personnelle. La responsabilité du Crédit Municipal de Paris ne saurait être mise en cause en cas d'omissions pouvant subsister, malgré les précautions prises. Les caractéristiques techniques des lots de bijoux et d'or mentionnées sur catalogue, telles que le titrage et sa répartition, sont données à titre indicatif et n'ont pas de valeur contractuelle. Elles n'engagent en aucune façon la responsabilité du Crédit Municipal de Paris.



Les pierres précieuses et fines peuvent avoir fait l'objet de traitements destinés à les mettre en valeur (ex : huilage des émeraudes, traitement thermique des rubis et des saphirs, blanchissement des perles). Ces traitements sont traditionnels et admis par le marché international du bijou. Les pierres présentées pendant la vente sans certificat sont vendues sans garantie quant à un éventuel traitement.

Les indications relatives à l'origine des pierres et à la qualité (couleur et pureté des diamants) reflètent l'opinion du laboratoire qui émet le certificat. Il ne sera admise aucune réclamation si un autre laboratoire émet une opinion différente.

5.2. Vente de montres Le poids, les dimensions, les restaurations, les modifications, les caractéristiques techniques, les numéros de séries relevés sur les montres sont notifiés dans la mesure de nos moyens. Aucune garantie n'est faite sur l'état des montres et de leurs bracelets. Les révisions, les réglages et l'étanchéité restent à la charge de l'acquéreur. Les lots précédés d'un astérisque (*) ont été confectionnés dans les parties d'espèces de *Crocodylidae* spp ou *Alligator mississippiensis* classées aux annexes II/B de la Convention de Washington et de la règle 338/97 du 09/12/1996. Pour une sortie de l'UE, un CITES d'export sera nécessaire, celui-ci étant à la charge du futur acquéreur.

5.3. Vente de bouteilles de vins Le niveau de la bouteille et l'état de l'étiquette sont notifiés dans la mesure de nos moyens. Ils ne sont donnés qu'à titre indicatif pour faciliter l'inspection de l'acquéreur potentiel et restent soumis à son appréciation personnelle.

5.4. Vente d'objets d'art L'exposition publique ayant permis l'examen des œuvres proposées à la vente, aucune réclamation ne sera admise concernant les dimensions, les accidents et restaurations qui ne sont donnés qu'à titre indicatif.

L'état des cadres n'est pas garanti. **6. ENCHÈRES EN DIRECT VIA WWW.INTERENCHERES-LIVE.COM**

Pour les acquisitions faites en ligne via la plateforme live de retransmission des ventes, des frais supplémentaires de plateforme de 1,2 % TTC sont appliqués sur le montant de l'adjudication pour les lots judiciaires. Ces frais sont appliqués en plus des frais acheteurs de 18,00 % TTC (frais perçus par le Crédit Municipal sur les acheteurs. Cette commission est calculée sur le montant de l'adjudication). Pour enchérir en ligne pendant une vente, il convient de s'inscrire sur www.interencheres-live.com, pour enchérir sur Interencheres et effectuer une empreinte de carte bancaire (ni le numéro de carte bancaire, ni sa date d'expiration ne sont conservés). Ce faisant, le client accepte que www.interencheres-live.com communique aux commissaires-priseurs tous les renseignements relatifs à son inscription ainsi que son empreinte de carte bancaire. Les commissaires-priseurs agréés auprès du Crédit Municipal de Paris se réservent le droit de demander, le cas échéant, un complément d'information avant l'inscription définitive pour enchérir en ligne. Toute enchère en ligne répond au droit commun des ventes aux enchères



publiques et sera considérée comme un engagement irrévocable d'achat. Il n'existe pas de droit de rétractation. En aucun cas, le Crédit Municipal de Paris ou les commissaires-priseurs ne peuvent être tenus pour responsables en cas de mauvaise liaison internet.

Pour certaines ventes, une caution pourra être demandée avant toute inscription à la vente.

Lorsque l'offre n'est pas adjudiquée à l'enchérisseur ou à l'inscrit, la caution ne sera pas débitée.

Pour l'adjudicataire, la caution lui sera débitée et viendra se soustraire au paiement du solde. En cas de non-paiement du solde du ou des lots remportés, la caution ne sera pas remboursée à l'adjudicataire.

L'adjudicataire en ligne autorise les commissaires-priseurs appréciateurs auprès du Crédit Municipal de Paris à utiliser son empreinte de carte bancaire pour procéder au paiement, partiel ou total, des acquisitions y compris les frais habituels à la charge de l'acheteur. Les frais d'expédition sont à la charge de l'acquéreur. L'adjudicataire décharge le Crédit Municipal de Paris et les commissaires-priseurs de toute responsabilité concernant l'envoi.

En cas d'impayé non réglé dans un délai d'un mois à compter de la vente, la vente sera annulée de plein droit et l'objet sera de nouveau mis en vente. INCIDENTS DE PAIEMENT – FICHIER DES RESTRICTIONS D'ACCÈS DES VENTES AUX ENCHERES (TEMIS)

Tout bordereau d'adjudication demeuré impayé auprès du Crédit Municipal de Paris ou ayant fait l'objet d'un retard de paiement est susceptible d'inscription au Fichier des restrictions d'accès aux ventes aux enchères (« Fichier TEMIS ») mis en œuvre par la société Commissaires-Priseurs Multimédia (CPM), société anonyme à directoire, ayant son siège social sis à (75009) Paris, 37 rue de Châteaudun, immatriculée au registre du commerce et des sociétés de Paris sous le numéro 437 868 425.

L'inscription au Fichier TEMIS pourra avoir pour conséquence de limiter la capacité d'enchérir de l'enchérisseur auprès des Professionnels Abonnés au service TEMIS, le refus de participation aux ventes aux enchères du Crédit Municipal de Paris, ainsi que la suspension temporaire de l'accès au service « Live » de la plateforme www.interencheres.com CPM, conformément aux conditions générales d'utilisation de cette plateforme.

Pour connaître les conditions de traitement des données personnelles dans le cadre du fichier TEMIS et les modalités d'exercice de vos droits, vous pouvez consulter la Politique de Protection des Données du fichier TEMIS à l'adresse <https://temis.auction/statics/politique-protection-dp-temis.pdf> ou vous reporter à la page d'information RGPD du Crédit Municipal de Paris à l'adresse <https://www.creditmunicipal.fr/protection-des-donnees/>. 7. ORDRES D'ACHAT SECRETS VIA



WWW.INTERENCHERES-LIVE.COM

Les commissaires-priseurs appréciateurs auprès du Crédit Municipal de Paris n'ont pas connaissance du montant maximum des ordres déposés via Interencheres. Les enchères sont formées automatiquement et progressivement dans la limite fixée par l'enchérisseur.

L'exécution de l'ordre s'adapte au feu des enchères en fonction des enchères en cours. Le pas d'enchère est défini par les intervalles suivants :

- jusqu'à 19€ : 5€ ;
- de 20€ à 199€ : 10€ ;
- de 200€ à 499€ : 50€ ;
- de 500€ à 999€ : 100€ ;
- de 1 000€ à 4 999€ : 200€ ;
- de 5 000€ à 9 999€ : 500€
- de 10 000€ à 19 999€ : 1 000€ ;
- de 20 000€ à 49 999€ : 2 000€ ;
- de 50 000€ à 99 999€ : 5 000€ ;
- 100 000€ et plus : 10 000€.

L'adjudicataire via un ordre d'achat secret autorise les commissaires-priseurs appréciateurs auprès du Crédit Municipal de Paris à utiliser son empreinte de carte bancaire pour procéder au paiement, partiel ou total, des acquisitions y compris les frais habituels à la charge de l'acheteur.

8. DONNÉES PERSONNELLES

Les données personnelles de l'acheteur ou de l'enchérisseur (en ligne ou en salle) sont utilisées sous la responsabilité conjointe du Crédit Municipal de Paris, des commissaires-priseurs appréciateurs auprès du Crédit Municipal de Paris et de la société Commissaire-Preneur Multimédia (CPM) fournisseur de la plateforme Interenchères pour les finalités suivantes :

- la gestion des ventes aux enchères (inscription, ordre d'achat, opérations d'enchères, édition du



procès-verbal et des bordereaux acquéreurs, gestion des paiements) ;

- la gestion des opérations de prospection et fidélisation (envoi des catalogues de vente) ;
- la consultation et l'alimentation du Fichier partagé des restrictions d'accès aux ventes aux enchères (TEMIS) ;
- répondre aux obligations légales et réglementaires relatives au contrôle interne des établissements financiers (contrôles des opérations et des résultats, surveillance prudentielle et gestion du comité des risques, lutte contre la fraude, etc.) et à la lutte contre le blanchiment de capitaux et le financement du terrorisme (articles L561 et s. du CMF) et aux mesures de gel des avoirs et interdiction de mise à disposition de ressources (articles L561-2 et s. du CMF) ;
- la poursuite des intérêts légitimes du Crédit Municipal de Paris de pilotage de son activité (statistiques), de recouvrement, de gestion des réclamations et des contentieux. ;

La fourniture des données personnelles est obligatoire pour l'inscription aux ventes aux enchères, pour enchérir lors des ventes en ligne ainsi que pour l'achat de lots et leur paiement.

Les données sont destinées aux membres habilités du Crédit Municipal de Paris et des commissaires-priseurs appréciateurs auprès du Crédit Municipal de Paris. Le cas échéant, elles pourront être transmises aux autorités de compétences (cellule Tracfin, Autorité de Contrôle Prudentiel et de Résolution, ou Direction Générale du Trésor). Les données relatives aux acheteurs sont conservées par le Crédit Municipal de Paris et les commissaires-priseurs appréciateurs auprès du Crédit Municipal de Paris pour une durée de 10 ans à compter de la fin de la relation commerciale. Pour en savoir plus sur les conditions de traitements des données personnelles recueillies sur la plateforme Interenchères.com, rendez-vous sur <https://static.interenchères.com/doc-externe/politique-protection-donnees-personnelles.pdf>. Le Client dispose d'un droit d'accès, de rectification, d'opposition, de limitation, d'effacement et de portabilité qu'il peut exercer par simple demande au Crédit Municipal de Paris, Délégué à la protection des données, 55 rue des Francs-Bourgeois, 75004 Paris ou par Courriel (dpd@creditmunicipal.fr). Si le Client estime que ses droits ne sont pas respectés, il peut adresser une réclamation à la CNIL. 9. RÉCLAMATIONS

En cas de litige ou de réclamation, le Client est invité à contacter :

- Service gestion – Réclamations Clientèle du Crédit Municipal de Paris, 55 rue des Francs Bourgeois, 75004 Paris



Ou directement sur <https://institution.creditmunicipal.fr/reclamations>

Si ces démarches préalables auprès du Crédit Municipal de Paris ne permettent pas de régler un éventuel litige, le Client pourra saisir le Médiateur de la Ville de Paris à l'adresse suivante :

Monsieur le Médiateur de la Ville de Paris – Mission de la Médiation

1, place Baudoyer, 75004 Paris.

Ou directement sur le site

<https://mediation.paris.fr/mediation/faire-appel-au-mediateur.html>