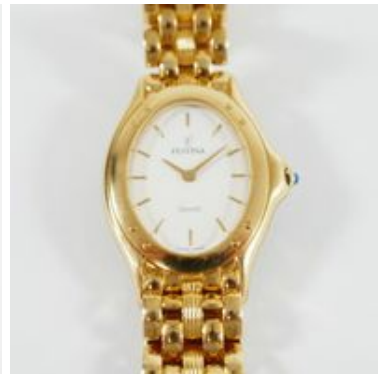
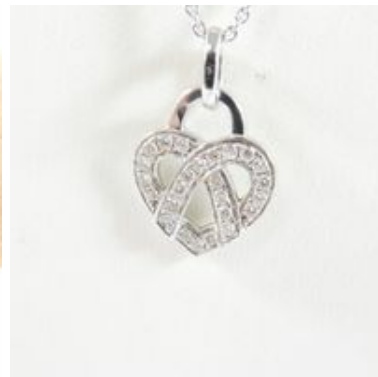


# VENTE AUX ENCHÈRES



Vendredi 05 juin 2026 à 10h00

## BIJOUX





**BIJOUX**

Vente aux Enchères Publiques

**Vendredi 05 juin 2026**

*à 10h00*

Expositions publiques

**mercredi 03 juin 2026 - 09h00 à 17h00 (Vitrines ouvertes)**

DIRECTION DES VENTES

tél : 01 44 61 65 00 - Fax : 01 44 61 65 32

ASSESEURS DE LA VENTE

**Julia BARAIGE**

Tél :



## 181

**Estimation : 2 500 € / 3 000 €**



Bague chevalière

Bague chevalière : en or gris 750 mil., à plateau orné d'un diamant taille brillant (1,3 carats environ) épaulé de quatre petits diamants taille brillant (0,01 carats environ) (Rhodiage à revoir). (TDD : 58). Poids brut : 15,8g

## 182

**Estimation : 600 € / 650 €**



Bague croisée

Bague croisée : en or gris 750 mil., ornée de trois lignes de diamants taille brillant. (0,02 carats environ) (TDD 54). Poids brut : 9,3g



## 183

Estimation : 480 € / 500 €



Bague jonc

Bague jonc : en or gris 750 mil., ornée d'une ligne de diamants taille brillant (0,02 carats environ) dans un entourage de petits diamants taille brillant (0,01 carats environ) serti cœurs. (TDD : 55). Poids brut : 7,7g

## 184

Estimation : 380 € / 400 €



Bague

Bague : en or gris 750 mil. à plateau pavé de diamants taille brillant (0,02 carats environ) épaulé d'une ligne de diamant taille brillant (0,02 carats environ). (TDD : 52). Poids brut : 6,1g



## 185

Estimation : 400 € / 600 €



TAG HEUER, « Formula 1 »  
TAG HEUER, « Formula 1 »: Bracelet-montre de dame en acier, boîtier rond, lunette crantée sertie de diamants brillantés, cadran bleu marine rayonnant à index, chiffres arabes et guichet dateur à 4H, mouvement quartz, sur bracelet en acier, boucle déployante papillon signée. Signé et numéroté. (Diamètre : 35 mm ; Tour de poignet : 18 cm environ). Avec carte et écrin.

## 186

Estimation : 400 € / 600 €



FRED "Move One"  
FRED "Move One" : Bracelet-montre de dame en acier, boîtier ovale (dimensions : 37 x 31 mm), la lunette diamantée, le cadran à fond gris monogrammé à chiffres arabes appliqués, guichet dateur à 4h, mouvement à quartz, sur bracelet en acier à boucle déployante papillon (Tour de poignet : 16,5 cm environ). Avec écrin et boîte.



## 187

**Estimation : 2 700 € / 3 000 €**



Bracelet - montre de dame  
Bracelet - montre de dame : en or jaune 750 mil.,  
boîtier carrée, (22 x 20mm) lunette diamantée, cadran  
muet à fond diamanté. Bracelet articulé à maillons  
grains de riz. Fermoir à boucle déployante. (Tour de  
poignet : 16 cm environ). Poids brut : 59,5g

## 188

**Estimation : 500 € / 600 €**



Bague  
Bague : en or gris 750 mil., centré d'un diamant taille  
brillant (0,50 carats environ) épaulé de quatre lignes  
de diamants taille brillant (manque un diamant). (TDD  
: 53). Poids brut : 6,9g



## 189

**Estimation : 600 € / 700 €**



Paire de créoles

Paire de créoles : 2 ors 750 mil., retenant des petits diamants taille brillant sertis clos (0,07 carats). (Diam. : 5,8cm) (Tiges tordues). Poids brut : 9,4g

## 190

**Estimation : 350 € / 400 €**



Paire de demi - créoles

Paire de demi - créoles : en or jaune 750 mil., ornées de pierres d'imitation bleue et de petits diamants taille brillant (0,01 carats) (diam. : 4,2cm environ). (Torsions au niveau des tiges) (Manque fermoir). Poids : 5,9g



## 191

**Estimation : 1 300 € / 1 500 €**



Lot de 3 pièces de monnaies

Lot de 3 pièces de monnaies : en or 900 mil., 20 francs or Napoléon III 1864-1866 - 1867. (Traces de saleté) Poids : 19,3g

## 192

**Estimation : 3 400 € / 3 600 €**



Semainier

Semainier : composé de 7 bracelets jonc en or 750 mil. partiellement guilloché et motif fleuri (Diam. : 6,6cm environ) (Déformations, petits manques). Poids : 56,9g



## 193

**Estimation : 120 € / 150 €**



Bague

Bague : en or 750 mil., ornée d'un diamant demi - taille serti griffes (0,20 carats environ). (TDD : 48,5). Poids brut : 1,7g

## 194

**Estimation : 2 350 € / 2 400 €**



Bracelet manchette

Bracelet manchette : en or 750 mil., à maille fantaisie articulée. (Long. : 19 cm - larg. : 1,8cm environ). Travail français. Poids : 39,2g



## 195

**Estimation : 3 000 € / 3 100 €**



Ensemble de 4 bracelets  
Ensemble de 4 bracelets : en or 750 mil., à motif filigrané et de fleurs en applique. (Diam. : 6,7cm environ). Poids : 49,3g

## 196

**Estimation : 2 100 € / 2 200 €**



Ensemble de 3 bracelets  
Ensemble de 3 bracelets : en or 750 mil., à motif filigrané et de fleurs en applique. (Diam. : 6,7cm environ). Poids : 36,2g



## 200

Estimation : 400 € / 500 €



Bague

Bague : en or 750 mil., et argent 800 mil., à chaton octogonal centrée d'un saphir dans un triple entourage alterné de diamants taille brillant et de saphirs calibrés. (TDD : 54,5). Poids brut : 5,4g

## 201

Estimation : 580 € / 600 €



Bague

Bague : en or 750 mil., ornée d'un cabochon de saphir serti clos (Accident au serti) épaulé de trois petits diamants taille brillant. (Anneau coupé et déformé). (TDD : 60). Poids brut : 9,3g



## 202

**Estimation : 1 300 € / 1 500 €**



Bague bandeau

Bague bandeau : en or gris 750 mil., pavée de diamants taille brillant (0,02 carats environ chacun) (manque un diamant). (TDD : 61). Poids brut : 21,1g

## 204

**Estimation : 1 400 € / 1 500 €**



Collier articulé

Collier articulé : en or gris 750 mil., à maillons bâtons, retenant un motif en chute diamanté. Fermoir cliquet et double huit de sécurité. (Long. : 41cm environ) (Traces de soudures). Travail français. Poids brut : 23,1g



## 205

Estimation : 1 200 € / 1 300 €



Fibule

Fibule : en or 750 mil., ornée de deux pièces de monnaie 20 francs Napoléon III lauré. (Long. : 8,9cm environ). Poids : 17g

## 206

Estimation : 350 € / 400 €



POIRAY "Cœur entrelacé"

POIRAY "Cœur entrelacé" : pendentif en or gris 750 mil., ajouré et serti de petits diamants taille brillant (0,01 carats environ chacun) (H: 1,8cm - larg: 1,3cm). Signé et numéroté. Sur une chaîne en or gris 750 mil., à maille forçat. (Nouée), (Long. : 43,5cm). Poids brut : 4,1g



## 207

**Estimation : 280 € / 300 €**



Bague marguerite

Bague marguerite : en or 750 mil., et platine 800 mil., orné d'une pierre d'imitation bleue dans un entourage de petites roses. (TDD : 65). Poids brut : 4,4g

## 208

**Estimation : 400 € / 450 €**



Bague jonc

Bague jonc : en or 750 mil., ornée d'un saphir serti clos. (TDD : 60). Poids brut : 5,2g



## 215

**Estimation : 180 € / 200 €**



Chaîne

Chaîne : en or 750 mil., à maille forçat ornée de petites bille d'or. (Long. : 40cm). Poids : 2,5g

## 216

**Estimation : 200 € / 250 €**



Pendentif "main de Fatma"

Pendentif "main de Fatma" : en or 750 mil., serti de pierres blanche d'imitation. (Dim. : 3,2 x 1,4cm). Poids brut : 3,3g



## 219

**Estimation : 700 € / 800 €**



Bague

Bague : à chaton rond en or gris 750 mil., orné d'un diamant taille brillant (0,50 carats environ) dans un entourage de diamants taille brillant (0,02 carats chacun environ). (TDD : 53,5). Poids brut : 5,8g

## 220

**Estimation : 1 300 € / 1 500 €**



Collier

Collier : en or 750 mil., retenant un pendentif amovible en or 750 mil., et argent 800 mil., à décor de rinceaux végétaux orné de diamants taille rose, dans un entourage quadrilobé émaillé noir. (Long. : 37cm - Dim., du pendentif : 2,5 cm x 3,5cm environ). Poids brut : 21g



## 221

**Estimation : 150 € / 200 €**



Bague marguerite

Bague marguerite : en or 800 mil., ornée d'une émeraude (0,20 carats environ) ovale serti griffe, dans un entourage de diamants taille brillant (0,02 carats chacun environ). (TDD : 56). Poids : 2,3g

## 222

**Estimation : 100 € / 150 €**



TIFFANY & CO, "Please Return to"

TIFFANY & CO, "Please Return to" : collier en argent 925 mil., à fine chaîne composée de billes (Long. : 86 cm), retenant un pendentif plaque cœur (Dim. : 3,1 x 2,4cm). Signé. Poids : 22,7g



## 223

Estimation : 1 200 € / 1 300 €



Bracelet rigide manchette mouvementé  
Bracelet rigide manchette mouvementé : en or 750 mil.  
Fermoir cliquet, bouton presseur. (Diam. : 6,6cm  
environ). Poids : 19,8g

## 224

Estimation : 1 200 € / 1 300 €



UNOAERRE  
UNOAERRE : collier en or 750 mil., à maille palmier  
en chute (petits chocs) (Long. : 44,5cm environ).  
Signé. Poids : 19,8g



## 225

**Estimation : 750 € / 800 €**



Bracelet jonc torsadé

Bracelet jonc torsadé : en or 750 mil. Fermoir cliquet, huit de sécurité. (Dim. : 7 x 6 cm environ). (Petits chocs). Poids : 12,2g

## 226

**Estimation : 280 € / 300 €**



Paire de créoles torsadées

Paire de créoles torsadées : en or 750 mil. (Diam. : 3,5cm environ). Poids : 4,5g



## 227

**Estimation : 200 € / 250 €**



Chaîne

Chaîne : en or rose 750 mil., à maille forçat, (nouée) retenant un pendentif (Dim. : 1,6 x 0,5 cm environ) serti de diamant taille brillant serti griffe (0,01 carats environ). (Long. : 41cm environ). Poids brut : 3,2g

## 228

**Estimation : 20 € / 40 €**



Collier

Collier : en métal à maille forçat, retenant un pendentif cœur serti de pierres blanches d'imitation. (Long. : 46cm) (Dim., du pendentif: 2,5 x 2,3cm environ).



## 229

Estimation : 60 € / 80 €



Bague bandeau

Bague bandeau : en argent 800 mil., pavées de pierres d'imitation blanches et noires. (TDD : 54).

Poids brut : 8g

## 230

Estimation : 40 € / 60 €



Bague

Bague : en or gris 375 mil., serti de trois pierres d'imitation bleue dans un entourage de pierres d'imitation blanche. (TDD : 57). Poids brut : 1,3g



## 231

Estimation : 60 € / 80 €



Bague bandeau

Bague bandeau : en métal., pavé de pierres blanches (manque une pierre). (TDD : 54). Poids brut : 2g

## 232

Estimation : 80 € / 100 €



Bague marguerite

Bague marguerite : en or 375 mil., ornée d'une émeraude taille ovale, sertie griffe dans un entourage de pierres d'imitation blanches. (TDD : 54). Poids brut : 2,1g



## 233

**Estimation : 250 € / 300 €**



Deux demies - alliances américaine  
Deux demies - alliances américaine : en or 750 mil.,  
serties de diamants taille brillant (0,03 carats environ  
chacun pour une - 0,01 carats chacun pour la  
seconde) (TDD: 54 - 56). Poids brut : 3,8g

## 234

**Estimation : 20 € / 40 €**



Paire de créoles  
Paire de créoles : en métal doré en partie sertie de  
pierres blanches d'imitation. (Dim. : 4 x 2,7cm  
environ).



## 235

Estimation : 580 € / 600 €



UNOAERRE

UNOAERRE : Paire de créoles torsadées en or 750 mil. (Petits chocs) (Diam. : 4cm). Poids : 9,3g

## 236

Estimation : 20 € / 40 €



Paire de créoles

Paire de créoles : en métal rosé serties de pierres d'imitation bleues. (Diam. : 3,7cm)



## 237

Estimation : 20 € / 40 €



Lot de 2 pendentifs cœurs  
Lot de 2 pendentifs cœurs : en argent 800 mil., sertis  
de pierres d'imitation. Poids brut 4,6g

## 238

Estimation : 40 € / 60 €



Pendentif cœur  
Pendentif cœur : en or gris 750 mil., orné de petits  
diamants taille brillant (0,01 carast environ chacun).  
Poids brut : 0,7g



## 239

**Estimation : 80 € / 100 €**



Paire de puces d'oreille

Paire de puces d'oreille : en or 750 mil., ornées d'un diamant taille brillant serti griffe. (0,02 carats environ chacun). Poids brut : 0,9g

## 242

**Estimation : 350 € / 400 €**



Bague

Bague : en platine 800 mil., ornée d'une perle (9,7mm) épaulé de quatre diamants taille brillant (0,03 carats environ). (TDD : 53,5). Poids brut : 6,7g



## 243

**Estimation : 150 € / 200 €**



Collier de perle de culture blanche rosé  
Collier de perle de culture blanche rosé : (Diam.: 8,4 - 8,1 - 8), fermoir en or gris 750 mil., serti de diamants taille brillant (0,02 carats). (Long. : 61cm environ). Poids brut : 56,3g

## 244

**Estimation : 60 € / 80 €**



Collier de perle de culture blanche  
Collier de perle de culture blanche : (Diam. : 9,9mm - 7,5mm-6,9mm). Fermoir en or gris 750 mil. (Long. : 54 cm environ). Poids brut : 40,1g



## 245

**Estimation : 100 € / 150 €**



Paire de boucles d'oreille  
Paire de boucles d'oreille : en or 750 mil., ornées  
d'une perle de culture grise surmontée d'un diamant.  
(H. : 2,5cm environ). Poids brut : 4,3g

## 246

**Estimation : 180 € / 200 €**



MICHEL HERBELIN, "Antarès"  
MICHEL HERBELIN, "Antarès" : bracelet - montre de  
dame en acier, boîtier rectangulaire (Dim : 21 x 29 mm  
environ), cadran à fond nacré à chiffres romains et  
index en pointes de diamant. Mouvement quartz.  
Bracelet articulé à boucle déployante. (Tour de  
poignet : 15cm environ). Signée et numérotée.



## 247

**Estimation : 550 € / 600 €**



Bague chevalière

Bague chevalière : en or gris 750 mil., pavé de saphirs (0,30 carats chacun environ) ponctuée et épaulée de diamants taille brillant (0,02 carats environ chacun). (TDD : 56) (Rhodiage à revoir). Poids brut : 8,7g

## 248

**Estimation : 120 € / 180 €**



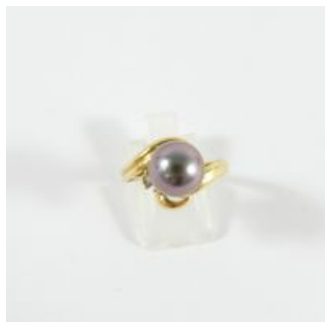
Paire de puces

Paire de puces : en or 750 mil., ornées d'un diamant (0,10 carats environ chacun). Système alpa. Poids brut : 1,2g



## 249

**Estimation : 250 € / 300 €**



Bague tourbillon

Bague tourbillon : en or 750 mil., ornée d'une perle de culture épaulée de trois petits diamants taille brillant (0,02 carat environ). (TDD : 51,5 environ). Poids brut : 4,7g

## 250

**Estimation : 120 € / 160 €**



Pendentif

Pendentif : en or 750 mil., orné d'une perle de culture blanche piriforme. (H. : 1,7cm environ). Poids brut : 3,5g



## 251

**Estimation : 150 € / 200 €**



Lot de 2 paires de puces d'oreille en or 750 mil.,  
Lot de 2 paires de puces d'oreille en or 750 mil.,  
ornées d'une perle de culture grise. (Manque deux  
systèmes). Poids brut : 4,7g

## 252

**Estimation : 600 € / 800 €**



CERTINA  
CERTINA : Bracelet-montre en or gris 750 mil., boîtier  
rond à lunette diamantée. (Diam. : 16mm). Cadran à  
fond argenté à index appliqués. Mouvement  
mécanique à remontage manuel. Signé et numéroté.  
Bracelet en or 750 mil. à maille articulé. Fermoir  
échelle à gradin. (Tout de poignet : 15 cm environ)  
(Manque chaînette de sécurité). Poids brut : 20,3



## 253

**Estimation : 300 € / 350 €**



Pendentif circulaire

Pendentif circulaire : 2 ors 750 mil., serti de diamants taille brillant (0,15 carats environ diamant centrale, et 0,02 carats chacun). (Diam. : 1,8 cm environ). Poids brut : 4g

## 254

**Estimation : 40 € / 60 €**



Collier

Collier : de perles d'imitation, fermoir en or 750 mil. (Long. : 54 cm). Poids brut : 25g



## 261

Estimation : 300 € / 350 €



Bague

Bague : 2 ors 750 mil., chaton circulaire orné d'une pierre d'imitation bleu sertie griffe, dans un entourage de diamants taille brillant (0,01 carats environ chacun). (TDD : 54). Poids brut : 6,9g

## 262

Estimation : 480 € / 500 €



Bague

Bague : 2 ors 750 mil., orné d'un saphir taille ovale (0,5 carats environ) épaulé d'une ligne de diamants taille brillant (0,01 carats environ). (TDD : 54). Poids brut : 7,6g



## 263

Estimation : 250 € / 300 €



Bague jonc

Bague jonc : en or 750 mil., ornée d'une émeraude taille ovale épaulé de quatre diamants taille brillant (0,02 carats environ) (fissure à l'anneau). (TDD : 52). Poids brut : 4g

## 264

Estimation : 250 € / 300 €



MATY

MATY : Bague jonc en or 750 mil., ornée d'une émeraude taille ovale facettée (0,40 carats environ) (TDD : 54). Poids brut : 3,8g



## 265

**Estimation : 350 € / 400 €**



Bague

Bague : en or 750 mil., ornée d'une améthyste taille ovale facetté. (3 carats environ) (TDD : 53). Poids brut : 5,7g

## 266

**Estimation : 180 € / 200 €**



Bague

Bague : en or 750 mil., ornée d'une améthyste taille coussin facetté serti griffe. (TDD : 56). Poids brut : 3g



## 268

**Estimation : 1 300 € / 1 400 €**



Collier

Collier : en or 750 mil., à maille gourmette fantaisie.  
(Chocs). (Long. : 40cm). Poids : 22,1g

## 269

**Estimation : 60 € / 80 €**



Bague bandeau

Bague bandeau : en céramique ornée de trois  
barrettes en or 750 mil. (TDD : 58). Poids brut : 9g  
(exemptée de contrôle, Art L833-2 du code de  
Commerce)



## 271

**Estimation : 450 € / 500 €**



Bague bandeau

Bague bandeau : en or gris 750 mil., (rhodiage à revoir), pavée de petits diamants et de topazes roses. (Tdd : 59). Poids brut : 7,3g

## 272

**Estimation : 800 € / 1 200 €**



CARTIER, modèle " Pasha "

CARTIER, modèle " Pasha " : Bracelet-montre en acier, boîtier rond (40 mm), cadran à fond noir à index bâton, et chiffres arabes, guichet dateur à 4h., mouvement mécanique à remontage automatique. Bracelet articulé en acier et caoutchouc à boucle déployante signée (Tour de poignet : 18 cm environ).



## 273

**Estimation : 1 200 € / 1 400 €**



UNOAERRE

UNOAERRE : Collier en or 750 mil., à maille grain de café. (Long. : 48,5cm environ). Poids : 19,2g

## 274

**Estimation : 380 € / 400 €**



Bague

Bague : en or gris 750 mil., à chaton carrée sertie de diamants taille brillant (0,07 carats environ diamant central - 0,02 carats environ pour les autres). (TDD : 55). Poids brut : 5,7g



## 275

Estimation : 900 € / 1 000 €



Pendentif

Pendentif : en or 750 mil. centré d'une pièce de 20 FR Napoléon III en or 900 mil. dans un entourage ajouré et rayonnant. (Diam. : 4,3cm environ). Poids : 13,4g.

## 276

Estimation : 800 € / 900 €



Collier

Collier : en or 750 mil., à maillon chaîne d'ancre. (Long. : 54cm). Poids : 13,6g



## 277

**Estimation : 150 € / 200 €**



Collier

Collier : de perles de culture blanches, fermoir nœud en or gris 750 mil., orné de diamants taille brillant (0,03 carats - 0,02 carats environ). (Long.: 80 cm environ). Poids brut : 54g

## 278

**Estimation : 1 000 € / 1 200 €**



UNIVERSAL GENEVE

UNIVERSAL GENEVE : Bracelet-montre de dame en or gris 750 mil., petit boîtier rond (15 mm environ), attaches ornées de diamants taille brillant (0,04 carats environ) (manque un diamant), cadran crème, index bâtons appliqués, mouvement manuel à remontage mécanique, sur bracelet à maille tressée et fermoir à cliquet échelle en or gris 750 mil. Signé et numéroté. (Tour de poignet : 18,5cm environ. Poids brut : 26,6g



## 279

**Estimation : 880 € / 900 €**



Collier lanière

Collier lanière : en or 750 mil., à maille fantaisie.  
(Long. : 41,5cm environ). Poids : 14,4g

## 280

**Estimation : 250 € / 300 €**



Bague fleur

Bague fleur : en or gris 750 mil., ornée d'un saphir  
synthétique, et de petites roses. (TDD : 55). Poids brut  
: 4,6g



## 281

**Estimation : 200 € / 250 €**



Alliance biseauté

Alliance biseauté : en or gris 750 mil., serti de diamant taille brillant (0,02 carats environ). (TDD : 53). Poids brut : 3,4g

## 282

**Estimation : 1 200 € / 1 400 €**



Collier formant chapelet

Collier formant chapelet : en or 800 mil. composé de boules (diamètre : 5,1 mm), retenant la Vierge et une croix ornée du Christ (Longueur : 60 cm ; longueur du pendent : 9 cm environ). Poids : 19g



## 283

Estimation : 300 € / 350 €

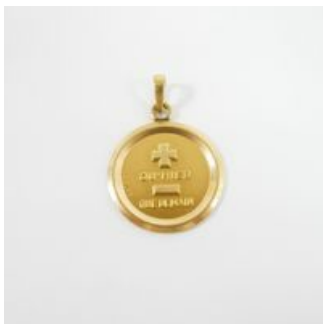


Bague

Bague : en or gris 750 mil., à chaton carrée, orné d'un diamant taille princesse (0,50 carats environ) épaulé de deux lignes de diamants taille brillant (0,01 carats environ). (TDD : 54). Poids brut : 2,7g

## 284

Estimation : 250 € / 300 €



AUGIS, pendentif -médaille

AUGIS, pendentif -médaille : "+ qu'hier - que demain"  
en or 750 mil. (Diam. : 2cm). Poids : 4g



## 285

**Estimation : 200 € / 250 €**



Bague Pompadour

Bague Pompadour : en or 750 mil., à chaton octogonal serti d'une émeraude taille rectangulaire dans un double entourage serti de rose. (TDD : 52). Poids brut : 3,2g

## 287

**Estimation : 160 € / 200 €**



Paire de boucles d'oreille

Paire de boucles d'oreille : en or gris 750 mil., (0,07 carats environ) (haut. : 1,5cm environ). Poids brut : 2,6g



## 288

**Estimation : 200 € / 250 €**



Bague fleur

Bague fleur : en or 750 mil., serti de pierres blanches.  
(TDD : 48). Poids brut : 3,4g

## 289

**Estimation : 250 € / 300 €**



Chaîne

Chaîne : en or 750 mil., à maille forçat (Long. : 45,5cm  
environ). (Fermoir cassé). Poids : 4,2g



## 290

Estimation : 200 € / 250 €



Bague

Bague : en or 585 mil., ornée d'un spinelle synthétique épaulé de diamants taille brillant (0,05 carats environ). (TDD : 52,5). Poids brut : 4g

## 291

Estimation : 380 € / 400 €



Bague marquise

Bague marquise : en or gris 750 mil., ornée d'un rubis synthétique dans un entourage de diamants taille baguette. (TDD : 59). Poids brut : 5,7g



## 292

**Estimation : 200 € / 250 €**



Bague

Bague : en or 750 mil.; d'une émeraude taille ovale sertie clos, dans un double entourage de diamants et d'émeraudes taille rondes. (TDD : 59). Poids brut : 3,3g

## 293

**Estimation : 2 400 € / 2 600 €**



FESTINA

FESTINA : bracelet - montre de dame en or 750 mil., lunette ovale (25mm x 30mm environ), cadran à fond blanc, index bâton doré appliqué. Mouvement quartz. Bracelet à maille articulée. Fermoir à boucle déployante. (Tour de poignet : 16,5cm environ). Poids brut : 52,3g



## 294

**Estimation : 1 500 € / 2 000 €**



FRED et MIROSLAV BROZEK, "Le couple"  
FRED et MIROSLAV BROZEK, "Le couple" : chaîne en or 750 mil.; à maille forçat retenant un pendentif FRED 2 ors 750 mil., figurant un couple enlacé. Signé, (poinçon d'orfèvre Gaëtan de Percin). Poids : 26,9

## 295

**Estimation : 550 € / 600 €**



Broche papillon stylisée  
Broche papillon stylisée : en or gris 585 mil., ornée de pierres d'imitation et d'une perle de culture blanche. (Dim. : 3 x 3,7cm environ) (Diam de la perle : 10,2mm environ). Poids brut : 12,6g



## 296

Estimation : 500 € / 600 €



Bague marguerite

Bague marguerite : en or gris 750 mil., ornée d'un saphir taille ovale facetté (1,4 carats environ (petits éclats) dans un entourage de diamants taille brillant (0,04 carats environ). (TDD : 50). Poids brut : 4,2g

## 298

Estimation : 300 € / 400 €



Solitaire

Solitaire : en or 750 mil., orné d'un diamant taille brillant (0,5 carats environ) serti griffe. (TDD : 52). Poids brut : 2,6g



## 299

**Estimation : 80 € / 120 €**



Collier

Collier : de perles de cultures blanches légèrement en chute, fermoir en or 750 mil. (Long. : 46cm). Poids brut : 27,1g

## 300

**Estimation : 60 € / 80 €**



Collier

Collier : de perles de cultures blanches légèrement en chute, fermoir en or 750 mil. (Long. : 42,5cm). Poids brut : 19,7g



## 301

**Estimation : 120 € / 160 €**



Bracelet

Bracelet : à deux rangs de perles de culture blanches ponctués de 6 billes d'or 750 mil. Fermoir rainuré en or 750 mil. (Long. : 18 cm - larg. : 1,6 cm environ). Poids brut : 11,9g

## 302

**Estimation : 280 € / 300 €**



Solitaire

Solitaire : en or gris 750 mil., orné d'un diamant taille brillant serti griffe (0,5 carats environ). (TDD : 57). Poids brut : 2,3g



## 303

**Estimation : 200 € / 250 €**



Bague fleur

Bague fleur : ornée d'une émeraude taille ronde (0,10 carats environ), dans un entourage de diamants taille brillant (0,04 carats environ). (Rhodiage à revoir). (TDD : 52). Poids brut : 3,1g

## 304

**Estimation : 450 € / 500 €**



Bague torsade

Bague torsade : en or 750 mil., ornée de rubis et de diamants taille brillant. (0,10 carats environ pierres centrales - 0,02 carats environ). (TDD : 50). Poids brut : 6,3g



## 305

Estimation : 100 € / 150 €



Pendentif cœur

Pendentif cœur : 2 ors 585 mil., orné d'une plaque d'agate (fêlées et chocs), entourage de diamants taille brillant (0,02 carats) centrée d'un saphir taille ovale, serti clos dans un entourage de roses. (Dim. : 3 x 3 cm). Poids brut : 9,5

## 306

Estimation : 20 € / 40 €



Collier de perles de culture blanches

Collier de perles de culture blanches : en chute. (Diam. : 6,9mm - 5mm - 4,3mm - 3,5mm). Fermoir en argent 800 mil. (chaînette de sécurité en métal cassée). Poids brut : 12,4g



## 307

Estimation : 60 € / 70 €



lot de 4 pièces de monnaie en argent dont  
lot de 4 pièces de monnaie en argent dont : 50 francs  
Hercule en argent 900 mil., 3 pièces de 5 francs  
semeuse en argent 835 mil. Poids total : 66g

## 312

Estimation : 180 € / 200 €



Bague mouvementée  
Bague mouvementée : en or 750 mil., ornée d'un  
saphir synthétique épaulé d'une ligne de diamants  
taille brillant (0,01 carats environ). (TDD : 52,5). Poids  
brut : 3g



## 313

Estimation : 500 € / 600 €



CHAUMET, "Liens"

CHAUMET, "Liens" : pendentif cœur en or 750 mil.,  
(H. : 2,3cm environ) sur un cordon de satin noir. Signé  
et numéroté. Poids brut : 9g

## 314

Estimation : 250 € / 300 €



Chaîne

Chaîne : à maille forçat en or 750 mil., retenant un  
pendentif piriforme orné d'une émeraude dans un  
entoura de diamants taille brillant (0,25 carats  
environ). (Long. : 39cm) (Dim., du pendentif : 1,7cm x  
0,7mm). Poids brut : 3,9g



## 315

Estimation : 900 € / 1 200 €



PIAGET, "Protocole"

PIAGET, "Protocole" : Bague en or gris 750 mil., ornée d'une améthyste taille princesse et de petits diamants taille brillant ( 0,02 carats chacun environ). (TDD : 52). Poids brut : 10,4g

## 316

Estimation : 500 € / 600 €



Bague croisée

Bague croisée: en or gris 750 mil., ornée de diamants taille baguette et brillant, ponctuée de motifs de fleurettes. (TDD : 54,5). Poids brut : 7,5g



## 317

Estimation : 200 € / 300 €



BAUME & MERCIER, "Hampton"  
BAUME & MERCIER, "Hampton" : montre-bracelet en acier, boîtier rectangulaire (24,4 x 39,9 mm), lunette encadrée de deux lignes de diamants taille brillant (0,03 carats environ chacun) cadran à fond nacré à chiffres arabes et index argentés, guichet dateur à 6H, mouvement à quartz, sur bracelet articulé en acier à boucle déployante papillon siglée (Tour de poignet : 16,5 cm environ) (rayures).

## 318

Estimation : 100 € / 150 €



MONTBLANC Meisterstück N°149  
MONTBLANC Meisterstück N°149 : Stylo-plume en résine noire et métal doré, avec plume 2ors 750 mil., exemptée (Art. L833-2 du Code de commerce), (usures). Poids brut: 29,1 g.



## 319

Estimation : 500 € / 700 €



Bague croisée

Bague croisée : en or gris 750 mil., ornée de deux perles de culture grise (Diam. : 10,8mm) et champagne (10,5mm) épaulées d'un pavage de diamants taille brillant. (TDD : 53). Poids brut : 10,4g

## 320

Estimation : 250 € / 350 €



YEMA, "Bi - Pôle, Jean Louis Etienne"

YEMA, "Bi - Pôle, Jean Louis Etienne" : Montre bracelet en titane, boîtier rond avec boussole sur la lunette (Dim. : 47 mm environ). Cadran en partie transparent et fond gris, aiguilles colorées et grandes aiguille orange pour la fonction boussole. Mouvement quartz. Bracelet en tissus rouge (usé) type nato, signé. (Tour de poignet : 14,6cm environ). Avec boîte, tournevis, bracelet cuir Yema, petites vis et papiers.



## 323

Estimation : 600 € / 650 €



Bague chevalière

Bague chevalière : en or 750 mil., ornée d'une pierre rouge d'imitation carrée, épaulée de godrons. (TDD : 62); poids brut : 10g

## 324

Estimation : 1 000 € / 1 300 €



POMELLATO, "Nudo"

POMELLATO, "Nudo" : bague en or 750 mil., ornée d'une topaze partiellement facetté. (Petit éclat) (TDD : 49) Signée et numérotée. Avec écrin. Poids brut : 8,1g



## 325

Estimation : 200 € / 300 €



CARTIER

CARTIER : Alliance en platine 950 mil. (TDD : 52).

Porte une inscription à l'intérieur de l'anneau. Signée et numérotée. Poids : 3,1g

## 326

Estimation : 350 € / 400 €



CARTIER, "Trinity"

CARTIER, "Trinity" : bague composée de 3 anneaux entrelacés 3 ors 750 mil. (TDD : 52,5) (larg., des anneaux : 1,6mm environ). Signée et numérotée. Avec écrin. Poids : 3,6g



## 327

**Estimation : 800 € / 900 €**



DINH VAN, "Cube"

DINH VAN, "Cube" : Paire de pendants d'oreille en or gris 750 mil., orné de diamants taille brillant (0,10 carats environ - 0,02 carats environ). Système Alpa. (long. : 2,7cm environ). Poids brut : 2g

## 328

**Estimation : 100 € / 120 €**



Bague

Bague : en or rose 750 mil., l'anneau à décor de bois de rose serti de petits diamants taille brillant (0,01 carats environ chacun). (Manque un diamant). Poids brut : 1,3g



## 329

Estimation : 50 € / 80 €



TIFFANY & CO  
TIFFANY & CO : pendentif clef en argent 925 mil.  
Signé. (Long. : 5,5cm environ). Poids : 6g

## 330

Estimation : 40 € / 60 €



TIFFANY & CO , "please return to"  
TIFFANY & CO , "please return to" : Collier en argent  
925 mil., à chaine à maille forçat, retenant deux  
pendentifs cœurs en argent, dont 1 émaillé vert.  
(Long. : 40,5cm environ) Signé. Poids brut : 2,7g



## 331

Estimation : 40 € / 60 €



TIFFANY & Co, par Paloma Picasso  
TIFFANY & Co, par Paloma Picasso : Bracelet en argent 925 mil., à maille forçat retenant une colombe. (Long. : 15 cm environ). Signé. Poids : 1,4g

## 332

Estimation : 40 € / 60 €



TIFFANY & CO , "T Smile"  
TIFFANY & CO , "T Smile" : Bracelet en argent 925 mil. Signé. (Long. : 16,4cm environ). Poids : 1,8g



## 333

**Estimation : 100 € / 120 €**



Pendentif piriforme

Pendentif piriforme : en or gris 750 mil., pavé de diamants taille brillant dans un entourage de diamants taille brillant. (Diamant central : 0,10 carats environ). (Dim. : 8,5mm x 14,5mm environ). Poids brut : 1,3g

## 334

**Estimation : 5 500 € / 6 000 €**



Bracelet Tank

Bracelet Tank : en or 750 mil., à mailles articulées géométriques. Fermoir cliquet et double huit de sécurité. (Long. : 18,8cm / larg. : 2,7cm environ). Poids : 89g



## 335

Estimation : 100 € / 150 €



Baume & Mercier, "Linéa"  
Baume & Mercier, "Linéa" : Bracelet montre en acier et métal doré, boîtier rond (diam. : 25 mm environ) à lunette gravée de chiffres arable, cadran muet doré. Mouvement quartz. Bracelet à maillons grain de riz en acier et métal doré (Long : 15 cm environ). Signé et numéroté.

## 336

Estimation : 250 € / 300 €



Collier  
Collier : en or gris 750 mil., à maille forçat retenant un pendentif circulaire orné d'une tourmaline rouge taille brillant facetté sertie griffe dans un entourage de diamants taille brillant (Diam., du pendentif : 11,1mm) (Long. : 41,5cm environ). Poids brut : 3,6g



## 337

**Estimation : 250 € / 300 €**



Bague

Bague : en or gris 750 mil., ornée d'une tourmaline jaune sertie griffe dans un entourage de diamants taille brillant épaulée d'une ligne de diamants taille brillant. (TDD : 53). Poids brut : 3,9g

## 338

**Estimation : 250 € / 300 €**



Collier

Collier : en or gris 750 mil., à maille forçat retenant un pendentif circulaire orné d'une tourmaline taille brillant facetté sertie griffe dans un entourage de diamants taille brillant (Diam., du pendentif : 11,1mm) (Lon. : 41,5cm environ). Poids brut : 3,6g



## 339

**Estimation : 180 € / 200 €**



Bague

Bague : en or gris 750 mil., ornée d'un grenat vert sertie griffe dans un entourage de diamants taille brillant. (TDD : 52,5). Poids brut : 3g

## 340

**Estimation : 120 € / 150 €**



Collier

Collier : en or gris 7502 mil., à maille forçat, retenant un pendentif piriforme orné d'un grenat serti griffe dans un entourage de diamant taille brillant. (Long. : 45cm) (Noué). Poids brut : 1,9g



## 341

**Estimation : 40 € / 60 €**



Paire de petits pendants d'oreille

Paire de petits pendants d'oreille : en argent 800 mil.; ornée d'une ligne de trois petits diamants retenant une petite pierre verte. (H. : 1,4cm environ). Poids brut : 1,4g

## 342

**Estimation : 100 € / 150 €**



Alliance américaine

Alliance américaine : en or rose 750 mil., sertie de diamants taille brillant (0,01 carats environ). (TDD : 52). Poids brut : 1,3g (Exemptée de contrôle, Art L833-2 du code de commerce)



## 343

Estimation : 80 € / 120 €



Paire de pendants d'oreille  
Paire de pendants d'oreille : en or gris 750 mil., ornée d'une ligne de diamants taille brillant retenant une pierre d'imitation violette taille princesse. (H. : 1cm).  
Poids brut : 1,2g

## 344

Estimation : 80 € / 100 €



Collier  
Collier : en or gris 750 mil., à maille forçat retenant un pendentif serti d'une pierre imitation violette taille ovale facettée. (Long. : 39cm environ) (H. : 3,5mm environ).  
Poids brut : 1,3g



## 345

Estimation : 5 200 € / 5 500 €



Bracelet

Bracelet : en or 750 mil., à mailles articulés à décor de feuilles godronnées serties en alternance de saphirs calibrés. (Long. : 17,7cm // larg. : 2cm environ). Poids brut : 86,9g

## 346

Estimation : 250 € / 300 €



Paire de pendants d'oreille

Paire de pendants d'oreille : en or 750 mil., ornée d'une ligne de diamants en alternance brillant et baguette retenant une perle de culture grise. (H. : 2,6cm environ - diam.; des perles: 8,5mm). Poids brut : 4,9g



## 347

**Estimation : 180 € / 200 €**



Collier en or 750 mil., à maille forçat. (long.  
Collier en or 750 mil., à maille forçat. (long. : 38,5cm).  
Poids : 3,1g

## 348

**Estimation : 200 € / 250 €**



Paire de boucles d'oreille  
Paire de boucles d'oreille : en or gris 750 mil., serti  
d'une améthyste facettée taille coussin, surmontée  
d'une ligne de petits diamants (0,02 carats environ).  
Poids brut : 7,4g



## 349

**Estimation : 150 € / 200 €**



Paire de boucles d'oreille  
Paire de boucles d'oreille : à motif cachemire en or gris 750 mil., serties de diamants taille brillant et baguette. (Long. : 1,4cm environ). Poids brut : 1,9g

## 350

**Estimation : 150 € / 200 €**



Paire de boucles d'oreille  
Paire de boucles d'oreille : 2 ors 750 mil., ornée d'un diamant taille brillant (0,05 carats environ). (Poids brut : 2,2g) ( Manque un système).



## 351

Estimation : 200 € / 250 €



Pendentif gerbe de fleur

Pendentif gerbe de fleur : en or gris 750 mil., orné de petites tourmalines et améthyste taille navette. (Long. : 5cm). Poids brut : 3,g

## 352

Estimation : 80 € / 120 €



Pendentif double cœur

Pendentif double cœur : en or 750 mil., et nacre. (Dim. : 2,5 x 2,5cm). Poids brut : 2,9



## 353

**Estimation : 180 € / 200 €**



Chaîne

Chaîne : en or 750 mil., à maille forçat. (Long. : 45cm).

Poids : 2,8g

## 354

**Estimation : 150 € / 200 €**



Bracelet

Bracelet : en or 750 mil., à billes bleues de verre alternées de pastilles ajourées en or 750 mil. (Long. :

18cm). Poids brut : 7,1g



## 355

Estimation : 50 € / 60 €



MONTBLANC "Meisterstück", Stylo-bille  
MONTBLANC "Meisterstück", Stylo-bille : en résine  
noire et métal doré, signé.

## 356

Estimation : 50 € / 60 €



MONTBLANC, Germany  
MONTBLANC, Germany : Stylo plume en métal doré  
rainuré. Plume en or 585 mil. Système à cartouche.  
(Usures). [Exemptée : art. L833-2 du Code de  
Commerce]



## 357

**Estimation : 3 200 € / 3 500 €**



Collier

Collier : en or 750 mil., à maille chaîne d'ancre alternée lisse et cordée. (Long. : 45cm). Poids : 51,9g

## 358

**Estimation : 1 500 € / 2 000 €**



Bracelet

Bracelet : en or 750 mil., à maille chaîne d'ancre alternée lisse et cordée. (Long. : 18,5cm). Poids : 23,1g



359

Estimation : 650 € / 850 €



Bracelet jonc ouvrant

Bracelet jonc ouvrant : en or 750 mil., fermoir cliquet, huit de sécurité. (Diam. : 6,5cm environ). Poids : 11,1g



## BIJOUX

### CONDITIONS GÉNÉRALES DES VENTES AUX ENCHÈRES DU CREDIT MUNICIPAL DE PARIS

#### 1. ORGANISATION ET DÉROULEMENT DE LA VENTE

Les ventes aux enchères publiques du Crédit Municipal de Paris sont des ventes judiciaires effectuées par les commissaires-priseurs judiciaires attachés à l'établissement comme appréciateurs.

Les objets proposés à la vente ont été préalablement déposés en gage au Crédit Municipal de Paris et ont été inscrits en vente en vertu d'une ordonnance du Président du tribunal Judiciaire de Paris. Sauf mention contraire, il s'agit d'objets d'occasion, au sens de l'article L.321-1 du code de commerce.

Une exposition préalable à la vente permet aux acquéreurs l'examen de l'état des objets mis en vente.

Les indications portées au catalogue engagent la responsabilité du Crédit Municipal de Paris, sous réserve des rectifications annoncées au moment de la présentation de l'objet et notifiées au procès-verbal de la vente.

Les restaurations d'usage, les modifications, les accidents, les dimensions et le poids des objets sont précisés dans la mesure de nos moyens. Ils ne sont donnés qu'à titre indicatif pour faciliter l'inspection de l'acquéreur potentiel et restent soumis à son appréciation personnelle. L'absence d'indication n'implique nullement qu'un objet soit exempt de défaut.

Il ne sera admis aucune réclamation une fois l'adjudication prononcée.

La vente s'effectuera dans l'ordre du catalogue. L'estimation de chaque objet n'est qu'une indication.

Le plus offrant et dernier enchérisseur sera l'adjudicataire. Il aura pour obligation de donner son nom et son adresse.

La vente est faite expressément au comptant et en euros.



## 2. FRAIS ACHETEURS

Les frais perçus par le Crédit Municipal de Paris sur les acheteurs lors des ventes aux enchères sont fixés à 18 % TTC. Cette commission est calculée sur le montant de l'adjudication.

Pour les acquisitions faites en ligne via la plateforme live de retransmission des ventes, des frais supplémentaires de plateforme de 1,2 % TTC sont appliquées sur le montant de l'adjudication.

## 3. MODE DE PAIEMENT ET DÉLIVRANCE DES LOTS

### 3.1. Le paiement peut être effectué :

- En espèces : jusqu'à 1 000 € si le bordereau ne dépasse pas 1 000€ (frais compris) ;
- Par carte bancaire (nationale ou internationale) ;
- Par virement bancaire.

3.2. Le transport est à la charge de l'acquéreur. Aucun envoi ne sera organisé par le Crédit Municipal de Paris ou les commissaires-priseurs apprécieurs auprès du Crédit Municipal de Paris. Un mandat particulier valant décharge de responsabilité sera envoyé aux acquéreurs qui souhaitent voir leur objet remis au transporteur de leur choix. 3.3. La délivrance des lots est immédiate en cas de paiement en salle en espèces (jusqu'à 1000 €), carte bancaire nationale ou internationale. Pour tout autre moyen de règlement, elle est différée jusqu'à l'encaissement.

Pour les paiements effectués via le site Interencheres, la délivrance des lots ne peut avoir lieu que le lendemain de la vente. Si la vente se déroule un samedi, la délivrance des lots sera possible à compter du mardi suivant la vente.

Le retrait des lots s'effectue au service des débits du Crédit Municipal de Paris aux horaires suivants : 9h/17h les jours d'ouverture du Crédit Municipal de Paris.

Par exception, les bouteilles de vin achetées aux enchères ne peuvent être retirées que sur rendez-vous pris par téléphone au 01.44.61.65.14 ou par mail envoyé à :

commissairespriseurs@ext.creditmunicipal.fr avec présentation du bordereau acquitté. 3.4. La structure des commissaires-priseurs apprécieurs auprès du Crédit Municipal de Paris, assurera la gratuité du stockage pendant 60 jours. Passé ce délai, des frais de garde seront facturés au moment du retrait des lots aux conditions suivantes :



- 10 € HT/lot/semaine pour un volume supérieur à 1m3 ;
- 7 € HT/lot/semaine pour un volume inférieur à 1m3 ;
- 5 € HT/lot/semaine pour un volume tenant dans le creux de la main.

#### 4. ORDRES D'ACHAT ET DEMANDES DE TÉLÉPHONE

Les commissaires-priseurs appréciateurs auprès du Crédit Municipal de Paris et les experts se chargent d'exécuter gratuitement les ordres d'achat qui leur seront confiés par les enchérisseurs ne pouvant assister à la vente. En aucun cas ils ne pourront être tenus pour responsables en cas de manquement ou de problème de liaison téléphonique, l'ordre d'achat n'étant qu'une facilité offerte au client.

Les ordres d'achat devront être transmis aux commissaires-priseurs appréciateurs auprès du Crédit Municipal de Paris au plus tard 24 heures avant la vente :

- Par mail : [commissairespriseurs@ext.creditmunicipal.fr](mailto:commissairespriseurs@ext.creditmunicipal.fr)
- Par courrier : Commissaires-priseurs appréciateurs auprès du Crédit Municipal de Paris 55, rue des Francs-Bourgeois, 75004 Paris.

Quel que soit le mode de transmission de l'ordre d'achat, les coordonnées de l'enchérisseur, et la photocopie d'une pièce d'identité doivent être laissées au commissaire-priseur.

Les commissaires-priseurs appréciateurs auprès du Crédit Municipal de Paris se réservent le droit de refuser une demande si l'enchérisseur ne présente pas suffisamment de garanties. Dans le cas d'ordres d'achat d'un même montant pour un même lot, l'ordre déposé le premier sera préféré. Si une dernière enchère en salle se trouve à égalité avec un ordre écrit, le lot sera adjugé à la personne présente en salle.

#### 5. SPÉCIFICITÉS DES ENCHÈRES LIÉES À CERTAINES VENTES

##### 5.1. Vente de bijoux et de lots d'or

Le poids, les dimensions, les restaurations, les modifications sur les bijoux et lots d'or, les caractéristiques techniques sont notifiés dans la mesure de nos moyens. Ils ne sont donnés qu'à titre indicatif pour faciliter l'inspection de l'acquéreur potentiel et restent soumis à son appréciation personnelle. La responsabilité du Crédit Municipal de Paris ne saurait être mise en cause en cas d'omissions pouvant subsister, malgré les précautions prises. Les caractéristiques techniques des lots de bijoux et d'or mentionnées sur catalogue, telles que le titrage et sa répartition, sont données à titre indicatif et n'ont pas de valeur contractuelle. Elles n'engagent en aucune façon la responsabilité du Crédit Municipal de Paris.



Les pierres précieuses et fines peuvent avoir fait l'objet de traitements destinés à les mettre en valeur (ex : huilage des émeraudes, traitement thermique des rubis et des saphirs, blanchissement des perles). Ces traitements sont traditionnels et admis par le marché international du bijou. Les pierres présentées pendant la vente sans certificat sont vendues sans garantie quant à un éventuel traitement.

Les indications relatives à l'origine des pierres et à la qualité (couleur et pureté des diamants) reflètent l'opinion du laboratoire qui émet le certificat. Il ne sera admise aucune réclamation si un autre laboratoire émet une opinion différente.

**5.2. Vente de montres** Le poids, les dimensions, les restaurations, les modifications, les caractéristiques techniques, les numéros de séries relevés sur les montres sont notifiés dans la mesure de nos moyens. Aucune garantie n'est faite sur l'état des montres et de leurs bracelets. Les révisions, les réglages et l'étanchéité restent à la charge de l'acquéreur. Les lots précédés d'un astérisque (\*) ont été confectionnés dans les parties d'espèces de *Crocodylidae* spp ou *Alligator mississippiensis* classées aux annexes II/B de la Convention de Washington et de la règle 338/97 du 09/12/1996. Pour une sortie de l'UE, un CITES d'export sera nécessaire, celui-ci étant à la charge du futur acquéreur.

**5.3. Vente de bouteilles de vins** Le niveau de la bouteille et l'état de l'étiquette sont notifiés dans la mesure de nos moyens. Ils ne sont donnés qu'à titre indicatif pour faciliter l'inspection de l'acquéreur potentiel et restent soumis à son appréciation personnelle.

**5.4. Vente d'objets d'art** L'exposition publique ayant permis l'examen des œuvres proposées à la vente, aucune réclamation ne sera admise concernant les dimensions, les accidents et restaurations qui ne sont donnés qu'à titre indicatif.

L'état des cadres n'est pas garanti. **6. ENCHÈRES EN DIRECT VIA [WWW.INTERENCHERES-LIVE.COM](http://WWW.INTERENCHERES-LIVE.COM)**

Pour les acquisitions faites en ligne via la plateforme live de retransmission des ventes, des frais supplémentaires de plateforme de 1,2 % TTC sont appliqués sur le montant de l'adjudication pour les lots judiciaires. Ces frais sont appliqués en plus des frais acheteurs de 18,00 % TTC (frais perçus par le Crédit Municipal sur les acheteurs. Cette commission est calculée sur le montant de l'adjudication). Pour enchérir en ligne pendant une vente, il convient de s'inscrire sur [www.interencheres-live.com](http://www.interencheres-live.com), pour enchérir sur Interencheres et effectuer une empreinte de carte bancaire (ni le numéro de carte bancaire, ni sa date d'expiration ne sont conservés). Ce faisant, le client accepte que [www.interencheres-live.com](http://www.interencheres-live.com) communique aux commissaires-priseurs tous les renseignements relatifs à son inscription ainsi que son empreinte de carte bancaire. Les commissaires-priseurs agréés auprès du Crédit Municipal de Paris se réservent le droit de demander, le cas échéant, un complément d'information avant l'inscription définitive pour enchérir en ligne. Toute enchère en ligne répond au droit commun des ventes aux enchères



publiques et sera considérée comme un engagement irrévocable d'achat. Il n'existe pas de droit de rétractation. En aucun cas, le Crédit Municipal de Paris ou les commissaires-priseurs ne peuvent être tenus pour responsables en cas de mauvaise liaison internet.

Pour certaines ventes, une caution pourra être demandée avant toute inscription à la vente.

Lorsque l'offre n'est pas adjudiquée à l'enchérisseur ou à l'inscrit, la caution ne sera pas débitée.

Pour l'adjudicataire, la caution lui sera débitée et viendra se soustraire au paiement du solde. En cas de non-paiement du solde du ou des lots remportés, la caution ne sera pas remboursée à l'adjudicataire.

L'adjudicataire en ligne autorise les commissaires-priseurs appréciateurs auprès du Crédit Municipal de Paris à utiliser son empreinte de carte bancaire pour procéder au paiement, partiel ou total, des acquisitions y compris les frais habituels à la charge de l'acheteur. Les frais d'expédition sont à la charge de l'acquéreur. L'adjudicataire décharge le Crédit Municipal de Paris et les commissaires-priseurs de toute responsabilité concernant l'envoi.

En cas d'impayé non réglé dans un délai d'un mois à compter de la vente, la vente sera annulée de plein droit et l'objet sera de nouveau mis en vente. INCIDENTS DE PAIEMENT – FICHER DES RESTRICTIONS D'ACCÈS DES VENTES AUX ENCHERES (TEMIS)

Tout bordereau d'adjudication demeuré impayé auprès du Crédit Municipal de Paris ou ayant fait l'objet d'un retard de paiement est susceptible d'inscription au Fichier des restrictions d'accès aux ventes aux enchères (« Fichier TEMIS ») mis en œuvre par la société Commissaires-Priseurs Multimédia (CPM), société anonyme à directoire, ayant son siège social sis à (75009) Paris, 37 rue de Châteaudun, immatriculée au registre du commerce et des sociétés de Paris sous le numéro 437 868 425.

L'inscription au Fichier TEMIS pourra avoir pour conséquence de limiter la capacité d'enchérir de l'enchérisseur auprès des Professionnels Abonnés au service TEMIS, le refus de participation aux ventes aux enchères du Crédit Municipal de Paris, ainsi que la suspension temporaire de l'accès au service « Live » de la plateforme [www.interencheres.com](http://www.interencheres.com) CPM, conformément aux conditions générales d'utilisation de cette plateforme.

Pour connaître les conditions de traitement des données personnelles dans le cadre du fichier TEMIS et les modalités d'exercice de vos droits, vous pouvez consulter la Politique de Protection des Données du fichier TEMIS à l'adresse <https://temis.auction/statics/politique-protection-dp-temis.pdf> ou vous reporter à la page d'information RGPD du Crédit Municipal de Paris à l'adresse <https://www.creditmunicipal.fr/protection-des-donnees/>. 7. ORDRES D'ACHAT SECRETS VIA



**WWW.INTERENCHERES-LIVE.COM**

Les commissaires-priseurs appréciateurs auprès du Crédit Municipal de Paris n'ont pas connaissance du montant maximum des ordres déposés via Interencheres. Les enchères sont formées automatiquement et progressivement dans la limite fixée par l'enchérisseur.

L'exécution de l'ordre s'adapte au feu des enchères en fonction des enchères en cours. Le pas d'enchère est défini par les intervalles suivants :

- jusqu'à 19€ : 5€ ;
- de 20€ à 199€ : 10€ ;
- de 200€ à 499€ : 50€ ;
- de 500€ à 999€ : 100€ ;
- de 1 000€ à 4 999€ : 200€ ;
- de 5 000€ à 9 999€ : 500€
- de 10 000€ à 19 999€ : 1 000€ ;
- de 20 000€ à 49 999€ : 2 000€ ;
- de 50 000€ à 99 999€ : 5 000€ ;
- 100 000€ et plus : 10 000€.

L'adjudicataire via un ordre d'achat secret autorise les commissaires-priseurs appréciateurs auprès du Crédit Municipal de Paris à utiliser son empreinte de carte bancaire pour procéder au paiement, partiel ou total, des acquisitions y compris les frais habituels à la charge de l'acheteur.

## **8. DONNÉES PERSONNELLES**

Les données personnelles de l'acheteur ou de l'enchérisseur (en ligne ou en salle) sont utilisées sous la responsabilité conjointe du Crédit Municipal de Paris, des commissaires-priseurs appréciateurs auprès du Crédit Municipal de Paris et de la société Commissaire-Preneur Multimédia (CPM) fournisseur de la plateforme Interenchères pour les finalités suivantes :

- la gestion des ventes aux enchères (inscription, ordre d'achat, opérations d'enchères, édition du



procès-verbal et des bordereaux acquéreurs, gestion des paiements) ;

- la gestion des opérations de prospection et fidélisation (envoi des catalogues de vente) ;
- la consultation et l'alimentation du Fichier partagé des restrictions d'accès aux ventes aux enchères (TEMIS) ;
- répondre aux obligations légales et réglementaires relatives au contrôle interne des établissements financiers (contrôles des opérations et des résultats, surveillance prudentielle et gestion du comité des risques, lutte contre la fraude, etc.) et à la lutte contre le blanchiment de capitaux et le financement du terrorisme (articles L561 et s. du CMF) et aux mesures de gel des avoirs et interdiction de mise à disposition de ressources (articles L561-2 et s. du CMF) ;
- la poursuite des intérêts légitimes du Crédit Municipal de Paris de pilotage de son activité (statistiques), de recouvrement, de gestion des réclamations et des contentieux. ;

La fourniture des données personnelles est obligatoire pour l'inscription aux ventes aux enchères, pour enchérir lors des ventes en ligne ainsi que pour l'achat de lots et leur paiement.

Les données sont destinées aux membres habilités du Crédit Municipal de Paris et des commissaires-priseurs appréciateurs auprès du Crédit Municipal de Paris. Le cas échéant, elles pourront être transmises aux autorités de compétences (cellule Tracfin, Autorité de Contrôle Prudentiel et de Résolution, ou Direction Générale du Trésor). Les données relatives aux acheteurs sont conservées par le Crédit Municipal de Paris et les commissaires-priseurs appréciateurs auprès du Crédit Municipal de Paris pour une durée de 10 ans à compter de la fin de la relation commerciale. Pour en savoir plus sur les conditions de traitements des données personnelles recueillies sur la plateforme Interencheres.com, rendez-vous sur <https://static.interencheres.com/doc-externe/politique-protection-donnees-personnelles.pdf>. Le Client dispose d'un droit d'accès, de rectification, d'opposition, de limitation, d'effacement et de portabilité qu'il peut exercer par simple demande au Crédit Municipal de Paris, Délégué à la protection des données, 55 rue des Francs-Bourgeois, 75004 Paris ou par Courriel ([dpd@creditmunicipal.fr](mailto:dpd@creditmunicipal.fr)). Si le Client estime que ses droits ne sont pas respectés, il peut adresser une réclamation à la CNIL. 9. RÉCLAMATIONS

En cas de litige ou de réclamation, le Client est invité à contacter :

- Service gestion – Réclamations Clientèle du Crédit Municipal de Paris, 55 rue des Francs Bourgeois, 75004 Paris



**Ou directement sur <https://institution.creditmunicipal.fr/reclamations>**

**Si ces démarches préalables auprès du Crédit Municipal de Paris ne permettent pas de régler un éventuel litige, le Client pourra saisir le Médiateur de la Ville de Paris à l'adresse suivante :**

**Monsieur le Médiateur de la Ville de Paris – Mission de la Médiation**

**1, place Baudoyer, 75004 Paris.**

**Ou directement sur le site**

**<https://mediation.paris.fr/mediation/faire-appel-au-mediateur.html>**