

VENTE AUX ENCHÈRES



Jeudi 04 juin 2026 à 10h00

BIJOUX





BIJOUX
Vente aux Enchères Publiques
Jeudi 04 juin 2026
à 10h00

Expositions publiques

mercredi 03 juin 2026 - 09h00 à 17h00 (Vitrines ouvertes)

DIRECTION DES VENTES

tél : 01 44 61 65 00 - Fax : 01 44 61 65 32



1

Estimation : 850 € / 1 000 €



Bague bandeau en or rhodié 750 mil centrée d'un motif carré composé de 4 diamants noirs (Larg : 1 cm ; TDD : 57,5 environ). 12,1 g brut.

2

Estimation : 600 € / 900 €



Bracelet composé d'un câble d'acier (chocs et déformations) et d'un fermoir goupille accidenté en or 750 mil (Larg : 1,3 cm) signés FRED (Long totale : 18 cm environ). 19,5 g brut.



3

Estimation : 250 € / 350 €



Montre en acier sur bracelet cuir usagé, chronogra
Montre en acier sur bracelet cuir usagé, chronographe
à boîtier rectangulaire (Dim hors brancards : 33 x 28
mm environ), cadran blanc à index épis, 3 compteurs
secondaires et guichet dateur à 4h, LONGINES "Dolce
Vita" mouvement quartz (boucle ardillon acier siglée).

4

Estimation : 900 € / 1 100 €



Bracelet composé de 2 liens en caoutchouc à sectio
Bracelet composé de 2 liens en caoutchouc à section
carré centré d'un motif central ajouré orné de 3
diamants, de liens et d'un fermoir en or de couleur 750
mil signé BARAKA (Larg : 8 mm ; Long : 18,5 cm).
22,6 g brut.



5

Estimation : 550 € / 750 €



Bague bandeau en or rhodié 750 mil ornée d'un diam
Bague bandeau en or rhodié 750 mil ornée d'un
diamant (environ 0,10 ct) souligné d'une ligne de
diamants calibrés (Larg : 8 mm ; TDD : 57). 7,8 g brut.

6

Estimation : 400 € / 600 €



E) Art L833-2 du code de Commerce
E) Art L833-2 du code de Commerce : Bracelet
composé d'un lien en caoutchouc à section
rectangulaire centré d'une plaque en acier noir
rehaussé d'un motif en or 750 mil orné d'un diamant
noir et d'une ligne de diamants, signé PATRICE
FABRE (Larg : 1,1 cm ; Long : 17,5 cm environ)
(boucle déployante en acier noici). 28,9 g brut.



7

Estimation : 150 € / 200 €



Bracelet-montre en métal doré, boîtier rond à large lunette gravée de chiffres arabe (Diam : 30 mm), cadran doré muet, tour de bras à maillons grain de riz articulés en métal doré (Long : 17 cm environ), BAUME et MERCIER "Linea" mouvement quartz (rayures d'usage).

8

Estimation : 300 € / 500 €



E) Art L833-2 du code de Commerce
E) Art L833-2 du code de Commerce : Bracelet composé de 2 boudins en caoutchouc centrés d'une plaque d'identité, de liens en godron et d'un fermoir en or 750 mil (Larg : 8 mm ; Long : 17,5 cm environ) (Chiffré). 16,9 g brut.



9

Estimation : 750 € / 900 €



Bague bandeau en or rhodié 750 mil centrée d'un motif rectangulaire orné de 4 lignes de 4 diamants (Larg : 1,2 cm ; TDD : 53,5 environ). 10,7 g brut.

10

Estimation : 1 000 € / 1 300 €



Pendentif-médaille en or 750 mil satiné centré d'un diamant TA dans un chaton carré (Dim hors bélière : 4,2 x 3,2 cm environ). 25,4 g brut.



11

Estimation : 800 € / 1 200 €



Bague jonc en or gris 750 mil centrée d'une pierre
Bague jonc en or gris 750 mil centrée d'une pierre fine
carrée égrisée, signée CHAUMET (Larg : 1,2 cm ;
TDD : 52) (Rayures d'usage). 10,7 g brut.

12

Estimation : 350 € / 500 €



Bracelet -montre de dame en acier, boîtier rond à
Bracelet -montre de dame en acier, boîtier rond à
lunette tournante émaillée (Diam : 33 mm), cadran noir
à chiffres romains, index carré et guichet dateur à 6 h,
tour de bras à plaquettes articulées acier (Long : 16
cm environ), CHAUMET "Class One" mouvement
quartz (rayures d'usage).



13

Estimation : 350 € / 500 €



Bague en or gris 750 mil rehaussée de 5 diamants (Bague en or gris 750 mil rehaussée de 5 diamants (environ 1,2 ct au total) (Larg : 4,5 mm ; TDD : 61,5). 4,6 g brut.

14

Estimation : 800 € / 1 200 €



Bague en or 750 mil à chaton en poire centré d'une Bague en or 750 mil à chaton en poire centré d'une émeraude de belle couleur entourée et épaulée de diamants, l'anneau de la bague entièrement guilloché (Dim émeraude : 10,4 x 7 x 4,1 mm environ) (Dim chaton : 17 x 13 mm environ ; TDD : 51,5). 6 g brut.



15

Estimation : 1 200 € / 1 800 €



Solitaire en or 750 mil orné d'un diamant TA demi
Solitaire en or 750 mil orné d'un diamant TA demi taille
(environ 1,10 ct) (TDD : 54). 2,4 g brut.

16

Estimation : 1 200 € / 1 600 €



Broche émaillée en or 750 mil (accidents à l'émail)
Broche émaillée en or 750 mil (accidents à l'émail)
composé d'un anneau et d'un pendant en goutte à
décor fleuri rehaussé d'un rapace tenant dans son bec
une pierre fine en serti clos (Haut : 5,5 cm ; Larg : 3,3
cm environ). 19,7 g brut.



17

Estimation : 600 € / 800 €



Broche-pendentif figurant un motif floral en or 585 mil
Broche-pendentif figurant un motif floral en or 585 mil
centrée de perles de culture (Dim : 4,5 x 4 cm
environ). 16,4 g brut.

18

Estimation : 2 000 € / 3 000 €



Bracelet en or 750 mil composé de maillons gourmet
Bracelet en or 750 mil composé de maillons gourmette
articulés "cordés" centrés d'un rubis alternés de
maillons gourmette rehaussés de diamants (Larg : 1
cm ; Long : 18,5 cm environ). 25,7 g brut.



19

Estimation : 500 € / 650 €



Collier maillons fantaisie en or 750 mil centré d'
Collier maillons fantaisie en or 750 mil centré d'un
motif floral ajouré orné de pierres imitation (Larg : 2
mm ; Long : 40,5 cm environ). 7,8 g brut.

20

Estimation : 100 € / 150 €



Montre en acier et métal doré sur bracelet cuir us
Montre en acier et métal doré sur bracelet cuir usagé,
chronographe à boîtier rond et à lunette rehaussée de
diamants bruns (Diam : 36 mm), cadran doré à 3
compteurs secondaires et guichet dateur à 4h, PAOLO
BONGIA "Rueda" mouvement quartz (boucle
déployante acier signée) (A réviser).



21

Estimation : 120 € / 180 €



Montre en acier noirci sur bracelet cuir usagé, ch
Montre en acier noirci sur bracelet cuir usagé,
chronographe à boîtier tonneau (Dim : 44 x 41 cm
environ), cadran noir à 2 compteurs secondaires et
guichet dateur à 6h, SEIKO "Sportura" mouvement
kinetic (boucle ardillon acier signé).

22

Estimation : 2 700 € / 3 200 €



Bracelet rigide ouvrant en or gris 750 mil centré
Bracelet rigide ouvrant en or gris 750 mil centré d'un
motif rectangulaire ajouré diamanté (Dim motif : 4,8 x
0,9 cm environ ; Diam intérieur : 5,8 x 4,6 cm). 39,8 g
brut.



23

Estimation : 1 200 € / 1 500 €



Bague en or gris 750 mil centrée de 5 motifs ovale
Bague en or gris 750 mil centrée de 5 motifs ovale
concaves ornés de 2 lignes de diamants (Larg max
2,3 cm environ ; TDD : 52). 17,2 g brut.

24

Estimation : 2 000 € / 2 500 €



Bague bandeau en or gris 750 mil centrée de 3 lign
Bague bandeau en or gris 750 mil centrée de 3 lignes
de diamants (environ 2,7 ct au total) (2 pierres
accidentées) (Larg : 1,6 cm ; TDD : 53 environ). 27,6 g
brut.



25

Estimation : 700 € / 1 000 €



Bague en or 750 mil centrée de 5 colonnes composés
Bague en or 750 mil centrée de 5 colonnes composés
de diamants baguettes (Larg : 1 cm ; TDD : 58,5). 9,8
g brut.

26

Estimation : 1 100 € / 1 300 €



Paire de boucles d'oreilles en or 750 mil ornées d
Paire de boucles d'oreilles en or 750 mil ornées de
rubis calibrés rehaussées de 4 diamants (Dim : 2,1 x
1,2 cm environ). 16 g brut.



27

Estimation : 700 € / 1 000 €



Alliance US en or 750 mil ornée de diamants baguet Alliance US en or 750 mil ornée de diamants baguettes (Larg : 5 mm e,nviron ; TDD : 55). 5,4 g brut.

28

Estimation : 800 € / 1 000 €



Bague dôme en or 750 mil centrée d'une fleur diama Bague dôme en or 750 mil centrée d'une fleur diamantée sur un élément d'onyx (Larg : 1,9 cm environ ; TDD : 53). 16,4 g brut.



29

Estimation : 900 € / 1 200 €



Bracelet en or gris 750 mil composé de maillons ba
Bracelet en or gris 750 mil composé de maillons
barettes articulées ornées alternativement d'une ligne
de saphirs et d'une ligne de diamants (Larg barette : 2
mm ; Long : 17,5 cm environ). 12,1 g brut.

30

Estimation : 1 500 € / 2 000 €



Bague en or gris 750 mil figurant une fleur compos
Bague en or gris 750 mil figurant une fleur composée
d'une émeraude taille poire (Dim émeraude : 13,6 x
7,7 mm environ ; légères égrisures) rehaussée de
diamants ronds et navette (Dim fleur : 2,7 x 1,7 cm
environ ; TDD : 55). 9 g brut.



31

Estimation : 800 € / 1 100 €



Bague de forme marquise en or rhodié 750 mil centrée
Bague de forme marquise en or rhodié 750 mil centrée
de diamants brillantés (égrisures) bordés de diamants
calibrés (Dim chaton : 2,7 x 1,8 cm environ ; TDD :
56,5). 9,4 g brut.

32

Estimation : 950 € / 1 250 €



3 pendentifs en or 750 mil ornés de pierres décora
3 pendentifs en or 750 mil ornés de pierres
décoratives et pierres imitation figurant 2 coffres
ouvrants et 1 cloche (Perle de culture). 14,8 g brut.



33

Estimation : 2 300 € / 2 600 €



Porte-clefs "étrier" en or 750 mil retenant un anneau
Porte-clefs "étrier" en or 750 mil retenant un anneau
(déformation) en or 750 avec trace de signature et de
numérotation de la maison BOUCHERON. 32,3 g.

34

Estimation : 500 € / 700 €



Paire de boutons de manchettes en or 750 mil ornés
Paire de boutons de manchettes en or 750 mil ornés
de cabochon de citrine signés HALARY. 10,4 g brut.



35

Estimation : 11 000 € / 14 000 €



Tour de cou en or 750 mil et platine 850 mil à dou
Tour de cou en or 750 mil et platine 850 mil à double
maillons corde torsadé tressé avec 1 lien et le fermoir
rehaussés de diamants retenant 2 pompons en spirale
(Long : 39 cm environ). 160,5 g brut.

36

Estimation : 70 € / 100 €



Pendentif en or 750 mil retenant un perle de cultu
Pendentif en or 750 mil retenant un perle de culture
allongée (Dim : 9 mm x 5 mm environ), bélière
rehaussée d'un diamant. 1,3 g brut.



37

Estimation : 1 450 € / 1 700 €



Bracelet en or 750 mil à maillons souples tressés
Bracelet en or 750 mil à maillons souples tressés (Larg
: 1 cm ; Long : 18 cm environ). 21,1 g.

38

Estimation : 200 € / 300 €



Montre en acier sur bracelet cuir usagé, chronogra
Montre en acier sur bracelet cuir usagé, chronographe
à boîtier rectangulaire (Dim : 4,9 x 3,2 cm environ),
cadran bicolore à index carré, 3 compteurs
secondaires et guichet dateur à 4h, MAUBOUSSIN
"Fouga" mouvement automatique (boucle ardillon acier
signée).



39

Estimation : 150 € / 200 €



Bracelet-montre en céramique noire et acier, boîti
Bracelet-montre en céramique noire et acier, boîtier
rectangulaire céramique (Dim : 2,9 x 2,4 cm environ),
cadran muet noir à lunette à index bâton et rond, tour
de bras à plaquettes articulées en céramique noire
(Long : 18 cm environ), RADO "Diastar" mouvement
quartz.

40

Estimation : 40 € / 60 €



Briquet DUPONT en métal argenté à décor de clous d
Briquet DUPONT en métal argenté à décor de clous
de Paris (Usures) (Haut : 5,8 cm).



41

Estimation : 40 € / 50 €



Briquet DUPONT en métal argenté à décor de clous d
Briquet DUPONT en métal argenté à décor de clous
de Paris (Usures) (Haut : 4,7 cm).

43

Estimation : 30 € / 50 €



Briquet DUNHILL en métal doré (Usures).
Briquet DUNHILL en métal doré (Usures).



44

Estimation : 1 050 € / 1 250 €



Bracelet d'identité en or 750 mil à maillons gourm
Bracelet d'identité en or 750 mil à maillons gourm
(Larg : 6 mm ; Long : 21 cm). 15,4 g.

45

Estimation : 800 € / 1 100 €



Pendentif cœur ajouré en or 750 mil (Dim
Pendentif cœur ajouré en or 750 mil (Dim : 4,1 x 3,3
cm environ) sur cordon en tissu tressé (fermoir or 750
mil) (Long : 38 cm environ). 14,2 g brut.



46

Estimation : 700 € / 1 100 €



Bague en or gris 750 mil centrée d'un saphir égris
Bague en or gris 750 mil centrée d'un saphir égrisé
épaulé de 6 diamants (Larg : 8 mm ; TDD : 45) (Petits
chocs et rayures). 11,3 g brut.

47

Estimation : 800 € / 1 200 €



Bague dôme en or 750 mil centrée d'un cabochon fêl
Bague dôme en or 750 mil centrée d'un cabochon fêlé
de rubis épaulé de saphirs de couleur (Larg : 1,5 cm
environ ; TDD : 50). 13,6 g brut.



48

Estimation : 350 € / 500 €



Collier maillons ovale en or 750 mil (Larg
Collier maillons ovale en or 750 mil (Larg : 0,5 mm ;
Long : 47 cm environ) retenant un pendentif ovale
ajouré centré d'un diamant ovale bordé de diamants
(Dim pendentif hors bélière : 9 x 8 mm environ). 2,9 g
brut.

49

Estimation : 300 € / 400 €



Demi-alliance en or 750 mil ornée d'une ligne de d
Demi-alliance en or 750 mil ornée d'une ligne de
diamants (environ 0,70 ct au total) (Larg : 4 mm ; TDD
: 49). 3,7 g brut.



50

Estimation : 2 200 € / 2 800 €



Pendentif POMELLATO composé de 2 anneaux, un rond

Pendentif POMELLATO composé de 2 anneaux, un rond en or gris 750 mil et un ovale en or jaune 750 mil (on y joint un cordon). 30,9 g net.

51

Estimation : 700 € / 900 €



Bague cœur ajouré en or 750 mil signée TIFFANY & C

Bague cœur ajouré en or 750 mil signée TIFFANY & Co "Open Heart" d'Elsa Peretti (Larg cœur : 1,6 cm ; TDD : 47,5). 7,5 g.



54

Estimation : 350 € / 500 €



Collier maillons forçat limé (Larg
Collier maillons forçat limé (Larg : 1 mm ; Long : 41 cm
environ) en or 750 mil centré d'un papillon aux ailes en
corail (Dim : 1,3 x 1,9 cm environ). 4,6 g brut.

55

Estimation : 250 € / 350 €



Bague en or 750 mil signée DINH VAN "Impression" (
Bague en or 750 mil signée DINH VAN "Impression"
(TDD présumé : 39). 3,7 g brut.



57

Estimation : 280 € / 360 €



Bague fleur en or gris 750 mil ornée d'un diamant
Bague fleur en or gris 750 mil ornée d'un diamant
(environ 0,10 ct) rehaussé de 6 diamants 8/8 (Diam :
1,3 cm environ ; TDD : 51). 3,9 g brut.

58

Estimation : 600 € / 900 €



Collier en platine 950 mil à maillons ovale (Larg
Collier en platine 950 mil à maillons ovale (Larg : 0,5
mm ; Long : 41 cm, un nœud) centré d'un motif rond
orné d'un diamant (0,26 ct) entouré de diamants (Diam
motif : 6 mm) (Dans son écrin, sa surboite, sa facture
et une attestation du diamant central notifiant E
VVS1). 3 g brut.



59

Estimation : 180 € / 240 €



Paire de boucles d'oreilles en or gris 750 mil orn
Paire de boucles d'oreilles en or gris 750 mil ornées
d'un diamant (2 x 0,18 ct environ) (1 tige tordue). 0,5 g
brut.

60

Estimation : 400 € / 600 €



Montre d'homme en acier sur bracelet cuir, boîtier
Montre d'homme en acier sur bracelet cuir, boîtier
rond (Diam : 36 mm), cadran argenté à index bâton,
guichet jour et date, OMEGA "Seamaster" mouvement
automatique (Prévoir révision) (boucle ardillon métal
doré siglée).



61

Estimation : 700 € / 900 €



Bague jonc en or gris 750 mil ornée d'un diamant o
Bague jonc en or gris 750 mil ornée d'un diamant
ovale (environ 0,50 ct) (Larg : 1 cm ; TDD : 55). 8,5 g
brut.

62

Estimation : 220 € / 280 €



Bague en or gris 750 mil à chaton rond incurvé, qu
Bague en or gris 750 mil à chaton rond incurvé,
quadrillé, orné de diamants (Diam : 1,3 cm environ ;
TDD : 56). 3 g brut.



63

Estimation : 700 € / 1 000 €



Bague en or gris 750 mil à chaton ovale orné de 6
Bague en or gris 750 mil à chaton ovale orné de 6
améthystes ovale rehaussées de diamants (Dim
chaton : 3,1 x 2,5 cm environ ; TDD : 56). 9,1 g brut.

64

Estimation : 700 € / 800 €



En parure avec le numéro précédent

En parure avec le numéro précédent : Paire de
pendants d'oreilles en or gris 750 mil ornées de 6
améthystes rehaussées de diamants (Dim : 3 x 2 cm
environ). 11,4 g brut.



65

Estimation : 600 € / 800 €



En parure avec les numéros précédents
En parure avec les numéros précédents : Pendentif en or gris 750 mil ornées de 5 améthystes rehaussées de diamants (Dim avec bélière diamantée : 4,2 x 2,5 cm environ). 7,2 g brut.

66

Estimation : 70 € / 100 €



Pendentif en or gris 750 mil orné d'une topaze ova
Pendentif en or gris 750 mil orné d'une topaze ovale avec sa bélière diamantée (Dim : 1,3 x 0,6 cm environ). 1,1 g brut.



67

Estimation : 50 € / 70 €



Pendentif en or gris 750 mil orné d'une pierre fin
Pendentif en or gris 750 mil orné d'une pierre fine taille
poire avec sa bélière diamantée (Dim : 1,2 x 0,5 cm
environ). 0,7 g brut.

68

Estimation : 70 € / 100 €



Pendentif en or gris 750 mil orné d'une citrine ov
Pendentif en or gris 750 mil orné d'une citrine ovale
avec sa bélière diamantée (Dim : 1,3 x 0,6 cm
environ). 1,1 g brut.



69

Estimation : 300 € / 450 €



Montre de dame en argent doré 925 mil sur bracelet
Montre de dame en argent doré 925 mil sur bracelet
cuir usagé, boîtier rond à attaches armuriers (Diam :
24 mm), cadran blanc à chiffres romains, MUST de
CARTIER "Colisée" mouvement quartz (boucle
déployante usé en métal doré signée CARTIER) (dans
so pochette). 24,5 g brut.

70

Estimation : 1 500 € / 1 800 €



E) Art L833-2 du code de Commerce
E) Art L833-2 du code de Commerce : Bracelet rigide
ouvrant en or 750 mil ajouré, émaillé à motifs
fantaisies croisés (Diam intérieur : 5,8 x 5 cm environ).
21,7 g.



71

Estimation : 1 200 € / 1 600 €



Anneau triple 3 ors 750 mil dont 1 rehaussé de dia
Anneau triple 3 ors 750 mil dont 1 rehaussé de
diamants (TDD : 47). 16,7 g brut.

72

Estimation : 4 400 € / 5 400 €



Bracelet triple 3 ors 750 mil (Larg d'un bracelet
Bracelet triple 3 ors 750 mil (Larg d'un bracelet : 7 mm
; Diam intérieur : 6,7 cm en moyenne). 60,7 g.



73

Estimation : 350 € / 500 €



Montre en or 750 mil sur bracelet cuir, chronograp
Montre en or 750 mil sur bracelet cuir, chronographe à
boîtier rond (Diam : 36 mm), cadran crème à chiffres
arabe et 2 compteurs secondaires, DE NARDI
mouvement mécanique (Révision à prévoir, petit choc,
cuvette métal). 42,8 g brut.

74

Estimation : 600 € / 700 €



Paire de boutons de manchettes composés de boules
Paire de boutons de manchettes composés de boules
en or 750 mil. 8,1 g.



75

Estimation : 30 € / 50 €



Briquet DUNHILL en métal argenté quadrillé (usures
Briquet DUNHILL en métal argenté quadrillé (usures et
petits chocs).

76

Estimation : 40 € / 60 €



Briquet CARTIER en métal doré guilloché (Usures).
Briquet CARTIER en métal doré guilloché (Usures).



77

Estimation : 40 € / 60 €



Briquet CARTIER en métal doré guilloché à pans (chiffre)
Briquet CARTIER en métal doré guilloché à pans (chiffre).

78

Estimation : 50 € / 70 €



Briquet DUNHILL en métal doré (bel état, légères usures, chiffre)
Briquet DUNHILL en métal doré (bel état, légères usures, chiffre).



79

Estimation : 600 € / 800 €



E) Art L833-2 du code de Commerce
E) Art L833-2 du code de Commerce : Alliance en platine 850 mil ornée de diamants TA (approximativement 2,5 ct au total environ) (Larg : 4,5 mm ; TDD : 50). 5,7 g brut.

80

Estimation : 1 000 € / 1 200 €



Bague en or 750 mil à chaton rectangulaire centré
Bague en or 750 mil à chaton rectangulaire centré d'un cabochon d'opale blanche (égrisures) rehaussé de 4 pierres rouges (Dim plateau : 1,8 x 1,5 cm environ ; TDD : 56). 15,2 g brut.



81

Estimation : 700 € / 800 €



Bague chevalière en or 750 mil ornée d'un cabochon
Bague chevalière en or 750 mil ornée d'un cabochon
(choc) de saphir chatoyant de couleur (Larg : 1,3 cm ;
TDD : 61) (Chiffrée). 11,2 g brut.

82

Estimation : 120 € / 180 €



Croix en or 750 mil composée de bâtonnets de corai
Croix en or 750 mil composée de bâtonnets de corail
(Dim hors bélière : 5 x 3,3 cm environ). 4,3 g brut.



83

Estimation : 200 € / 250 €



Pendentif en or 750 mil rehaussé d'une améthyste o
Pendentif en or 750 mil rehaussé d'une améthyste
ovale (Dim pierre : 1,5 x 1 cm environ). 2,5 g brut.

84

Estimation : 160 € / 220 €



Pendentif trèfle à 4 feuilles en or 750 mil, les p
Pendentif trèfle à 4 feuilles en or 750 mil, les pétales
en aigue marine taille poire (manque sur une pierre)
(Dim : 2,2 x 1,5 cm environ). 2,2 g brut.



85

Estimation : 800 € / 1 200 €



Montre de gousset en or 750 mil, boîtier rond (Dia
Montre de gousset en or 750 mil, boîtier rond (Diam :
47 mm), cadran blanc à chiffres romains et petite
seconde, mouvement mécanique. 76,9 g brut.

86

Estimation : 1 100 € / 1 400 €



Boucle déployante en or 750 mil signée BREITLING a
Boucle déployante en or 750 mil signée BREITLING
avec son bracelet cuir (16 mm). 22,5 g brut.



87

Estimation : 500 € / 700 €



Anneau "love" en or 750 mil à décor de vis signée
Anneau "love" en or 750 mil à décor de vis signée
CARTIER (Larg : 3,5 mm ; TDD : 50). 3,9 g.

88

Estimation : 1 750 € / 2 050 €



Bracelet maillons gourmette fantaisie en or 750 mi
Bracelet maillons gourmette fantaisie en or 750 mil
(Larg : 7 mm ; Long : 21 cm). 25,2 g.



89

Estimation : 120 € / 160 €



Paire de boucles d'oreilles fleur en or 585 mil ce
Paire de boucles d'oreilles fleur en or 585 mil centrées
d'un rubis entouré de diamants (Dim fleur : 8 mm x 9
mm environ). 1,7 g brut.

90

Estimation : 250 € / 300 €



Paire de boucles d'oreilles en or 750 mil ornées d
Paire de boucles d'oreilles en or 750 mil ornées d'un
diamant (environ 2 x 0,30 ct). 1,3 g brut.



91

Estimation : 350 € / 500 €



Broche insecte composée d'une carapace d'insecte s
Broche insecte composée d'une carapace d'insecte
sur son support en or 750 mil (Dim : 4,5 x 3,5 cm
environ). 6,6 g brut.

93

Estimation : 300 € / 450 €



Collier maillons forçat limé en or 750 mil (Larg
Collier maillons forçat limé en or 750 mil (Larg : 1 mm ;
Long max : 42 cm environ) centré d'un disque (Diam :
9 mm) orné d'un diamant dans un serti en trèfle
(environ 0,10 c) signé Arthus BERTRAND "collier
royale" (avec sa facture). 4,5 g brut.



94

Estimation : 500 € / 700 €



Collier maillons forçat limé en or gris 750 mil (L
Collier maillons forçat limé en or gris 750 mil (Larg : 1
mm ; Long : 42 cm) centré d'un diamant (0,64 ct H Si 2
selon sa facture jointe du 27/05/2022) dans un chaton
carré. 4,3 g brut.

95

Estimation : 300 € / 500 €



E) Art L833-2 du code de Commerce
E) Art L833-2 du code de Commerce : Collier maillons
forçat limé en or 750 mil (Larg : 1 mm ; Long max : 41
cm) centré de 2 diamants dont 1 principal d'environ
0,30 ct. 2,1 g brut.



96

Estimation : 220 € / 300 €



Croix en or gris 750 mil rehaussée de diamants (en
Croix en or gris 750 mil rehaussée de diamants
(environ 0,30 ct au total) (Dim : 2,4 x 1,4 cm environ).
1,5 g brut.

97

Estimation : 80 € / 120 €



Pendentif rond émaillé (Diam
Pendentif rond émaillé (Diam : 1,1 cm) en or 750 mil
figurant une étoile centrée d'un diamant (0,025 H Si
selon sa facture du 12/12/2023) signé ARTHUS
BERTRAND. 1,2 g brut.



98

Estimation : 120 € / 160 €



Paire de boucles d'oreilles en or 750 mil ornées d'une perle de culture (Diam : 7,4 mm environ). 2 g brut.

99

Estimation : 120 € / 180 €



Paire de boucles d'oreilles en or gris 750 mil ornées d'une émeraude taille poire (Dim émeraude : 6,2 x 4 mm environ) (manques systèmes). 1 g brut.



100

Estimation : 280 € / 360 €



Collier maillons gourmette en or 750 mil (Larg
Collier maillons gourmette en or 750 mil (Larg : 1 mm ;
Long : 45,5 cm environ), Pendentif cœur ajouré
traversé par une flèche en or 750 mil (Dim : 1,3 x 2,2
cm environ). 3,9 g.

101

Estimation : 350 € / 450 €



Collier maillons gourmette en or 750 mil (Larg
Collier maillons gourmette en or 750 mil (Larg : 1 mm ;
Long : 40 cm environ), Pendentif cœur ajouré en or
750 mil bordé de diamants (Dim hors bélière : 1,7 x
1,8 cm environ) (Légères déformations au verso). 4,5
g brut.



102

Estimation : 160 € / 220 €



Montre en acier sur bracelet cuir usagé, boîtier r
Montre en acier sur bracelet cuir usagé, boîtier
rectangulaire (Dim : 40 x 24 mm) à verre facetté,
cadran blanc à chiffres arabe et guichet dateur à 6h,
DUNHILL "Facet" mouvement quartz (boucle ardillon
acier siglée).

107

Estimation : 700 € / 1 100 €



Bracelet rigide ouvrant en or gris 750 mil centré
Bracelet rigide ouvrant en or gris 750 mil centré d'une
ligne de diamants (environ 1 ct au total) (Larg : 2 mm ;
Diam intérieur : 4,7 x 5,6 cm environ) (fermoir à vis).
8,1 g brut.



108

Estimation : 500 € / 700 €



Bague bandeau en or rose 750 mil centrée d'une ligne de pierres fines en dégradé de couleur bordée de 2 lignes de diamants signée PAILLARD "Tiji" (Larg : 5 mm ; TDD : 54). 4,5 g brut.

109

Estimation : 500 € / 700 €



Bague bandeau en or rose 750 mil centrée d'une ligne de pierres fines en dégradé de couleur bordée de 2 lignes de diamants signée PAILLARD "Tiji" (Larg : 5 mm ; TDD : 54). 4,7 g brut.



110

Estimation : 500 € / 700 €



Bague bandeau en or rose 750 mil centrée d'une ligne de pierres fines en dégradé de couleur bordée de 2 lignes de diamants signée Ligne Vendôme (Larg : 5 mm ; TDD : 53). 4,6 g brut.

111

Estimation : 700 € / 1 100 €



Bracelet rigide ouvrant en or rose 750 mil centré d'une ligne de diamants (environ 1 ct au total) (Larg : 2 mm ; Diam intérieur : 4,7 x 5,6 cm environ) (fermoir à vis). 8,2 g brut.



112

Estimation : 800 € / 1 000 €



Bague en or gris 750 mil centrée d'un saphir accid
Bague en or gris 750 mil centrée d'un saphir
accidenté, très égrisé épaulé de diamants (Larg : 1 cm
; TDD : 61,5). 14,6 g brut.

113

Estimation : 600 € / 800 €



Bague fleur en or gris 750 mil centrée d'un saphir
Bague fleur en or gris 750 mil centrée d'un saphir
jaune égrisé (Dim saphir : 11 x 8 mm ; 1 griffe
manquante) entouré de diamants (1 pierre accidentée,
1 griffe manquante) (Dim fleur : 2,6 x 1,8 cm environ)
(TDD : 57). 9,3 g brut.



114

Estimation : 500 € / 700 €



Bague en or gris 750 mil à chaton hexagonal (Dim : 1,7 x 1,6 mm environ) centré d'un diamant DT accidenté (environ 0,50 ct) rehaussé de diamants TA (TDD : 59). 6 g brut.

115

Estimation : 350 € / 500 €



Bague fleur en or 750 mil centrée d'un cabochon d'opale blanche cassée entourée de diamants 8/8 (Diam fleur : 2 x 1,8 cm environ ; TDD : 60). 7,5 g brut.



116

Estimation : 600 € / 800 €



Bague en or 750 mil et platine 850 mil centrée d'u
Bague en or 750 mil et platine 850 mil centrée d'une
émeraude rectangulaire très égrisée (Dim émeraude :
9,2 x 7,3 mm ; manque 1 griffe) rehaussée de 6
diamants TA (Larg : 2,5 x 0,9 cm environ ; TDD : 61).
6,8 g brut.

117

Estimation : 400 € / 500 €



Bague en or 750 mil figurant un chevron centré d'u
Bague en or 750 mil figurant un chevron centré d'une
émeraude poire égrisée épaulée de lignes diamants
(TDD : 61). 5,3 g brut.



118

Estimation : 400 € / 500 €



Bague en or 750 mil figurant un chevron centré d'un saphir poire égrisé épaulé de lignes diamants (TDD : 61). 5,4 g brut.

119

Estimation : 1 200 € / 1 500 €



Montre de gousset en or 750 mil, savonnette à boîti
Montre de gousset en or 750 mil, savonnette à boîtier rond à décor rayonnant (Diam : 50 mm), cadran blanc signé LIP à chiffres arabe et petite seconde, mouvement mécanique (bel état). 93,8 g brut.



120

Estimation : 300 € / 450 €



Paire de boucles d'oreilles fleur en or gris 750 m
Paire de boucles d'oreilles fleur en or gris 750 mil
composées de 4 diamants taille navette (Diam : 7
mm). 2 g brut.

121

Estimation : 200 € / 250 €



Pendentif cœur ajouré en or 750 mil signé O.J.P (D
Pendentif cœur ajouré en or 750 mil signé O.J.P (Dim
hors bélière : 1,6 x 1,5 cm environ). 2 g.



122

Estimation : 700 € / 900 €



Anneau "love" en or 750 mil à décor de vis signée
Anneau "love" en or 750 mil à décor de vis signée
CARTIER (Larg : 5,5 mm ; TDD : 57). 6,3 g.

123

Estimation : 220 € / 300 €



Anneau en platine 950 mil orné d'un diamant à l'in
Anneau en platine 950 mil orné d'un diamant à
l'intérieur signé CHAUMET (chiffré) (Larg : 2 mm ;
TDD : 52). 4,2 g.



124

Estimation : 350 € / 500 €



Collier en or 750 mil à maillons articulés rehauss
Collier en or 750 mil à maillons articulés rehaussés de
pierres fines ovale facettées (Larg : 7 mm ; Long : 56
cm environ) (sans fermoir). 18,8 g brut.

125

Estimation : 550 € / 700 €



Bague bandeau à 3 godrons en or gris 750 mil, celu
Bague bandeau à 3 godrons en or gris 750 mil, celui
du centre rehaussé de diamants 8/8 (pierres
accidentées, 1 pierre manquante) (Larg : 1,5 cm
environ ; TDD : 53,5). 8 g brut.



126

Estimation : 400 € / 500 €



Bague en or gris 750 mil centrée d'une frise compo
Bague en or gris 750 mil centrée d'une frise composée
de diamants 8/8 (manque 1 pierre) et de diamants
baguette (Larg : 5 mm ; TDD : 53). 4,6 g brut.

127

Estimation : 180 € / 240 €



Bague jonc en or gris 750 mil centrée d'un diamant
Bague jonc en or gris 750 mil centrée d'un diamant
(environ 0,15 ct) (Larg : 9 mm ; TDD : 55). 4,7 g brut.



128

Estimation : 1 400 € / 1 800 €



Collier maillons palmier en or 750 mil (Diam
Collier maillons palmier en or 750 mil (Diam : 4 mm ;
Long : 44,5 cm environ). 20,8 g.

129

Estimation : 180 € / 260 €



Bague fleur en or gris 750 mil centrée d'un diaman
Bague fleur en or gris 750 mil centrée d'un diamant
(environ 0,18 ct) entouré de roses et d'un diamant
accidenté (Diam : 1,3 cm environ ; TDD : 59). 2,6 g
brut.



130

Estimation : 700 € / 800 €



Bague bandeau en or 750 mil centrée d'un rubis ova
Bague bandeau en or 750 mil centrée d'un rubis ovale
facetté épaulé de diamant 8/8 (Larg : 1,1 cm environ ;
TDD : 60). 9 g brut.

131

Estimation : 120 € / 180 €



Collier de perles de culture en chute (Diam
Collier de perles de culture en chute (Diam : de 5,7 à 9
mm environ), fermoir en or gris 750 mil (pierres
imitation), chaînette en argent 800 mil (Long : 49 cm
environ). 30,8 g brut.



132

Estimation : 400 € / 600 €



Bracelet-montre de dame en acier, boîtier rond à l
Bracelet-montre de dame en acier, boîtier rond à large lunette gravée de chiffres romains (Diam : 28 mm), cadran argenté muet, tour de bras à plaquettes acier articulées (Long : 16 cm environ), MUST de CARTIER "21" mouvement quartz (dans son écrin accidenté, avec 2 maillons en sus et son bordereau d'achat).

133

Estimation : 700 € / 900 €



Montre de dame en acier sur bracelet cuir usagé, b
Montre de dame en acier sur bracelet cuir usagé, boîtier rond (Diam : 26 mm), cadran noir à index point et chiffres arabe rehaussé de 3 diamants et d'un poisson diamanté libres, CHOPARD "Happy Sport" mouvement quartz (boucle ardillon acier signée) (avec son bordereau d'achat).



134

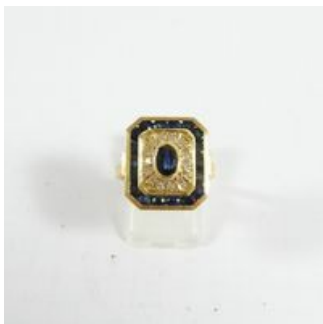
Estimation : 200 € / 250 €



Paire de créoles cœur en or 750 mil (Dim : 1,6 x 1,8 cm environ ; Diam : 4 mm). 2,5 g.

135

Estimation : 600 € / 800 €



Bague en or 750 mil à chaton rectangulaire à pans coupés (Dim : 1,6 x 1,4 cm environ) centré d'un saphir ovale facetté entouré de diamants 8/8 et bordé d'une ligne de saphirs (TDD : 54). 6,6 g brut.



136

Estimation : 160 € / 220 €



Bague fleur en or 375 mil centrée d'un cabochon d'
Bague fleur en or 375 mil centrée d'un cabochon
d'opale (Dim fleur : 1,5 x 1,3 cm environ ; TDD : 56).
2,5 g brut.

137

Estimation : 250 € / 300 €



Bracelet-montre de dame en acier, boîtier rond à l
Bracelet-montre de dame en acier, boîtier rond à
lunette tournante (Diam : 27 mm), cadran nacré à
index épis, tour de bras à plaquettes acier articulées
(Long : 16 cm environ), TAG HEUER "Aquaracer"
mouvement quartz (rayures d'usage).



138

Estimation : 150 € / 200 €



Bracelet-montre de dame en acier et métal doré, bo
Bracelet-montre de dame en acier et métal doré,
boîtier rond à lunette tournante (Diam : 28 mm),
cadran blanc à index bâton, tour de bras à plaquettes
acier et métal doré articulées (Long : 17 cm environ),
TAG HEUER "professional 200 meters" mouvement
quartz.

139

Estimation : 180 € / 240 €



Paire de boucles d'oreilles en or 750 mil ornées d
Paire de boucles d'oreilles en or 750 mil ornées d'une
perle de culture (Diam : 10,4 mm environ). 3,8 g brut.



140

Estimation : 180 € / 220 €



Bague en or 750 mil centrée d'un saphir ovale face
Bague en or 750 mil centrée d'un saphir ovale facetté
épaulé de 4 diamants 8/8 (Larg : 8 mm environ ; TDD :
56). 3 g brut.

141

Estimation : 150 € / 200 €



Pendentif en or 750 mil retenant une perle de cult
Pendentif en or 750 mil retenant une perle de culture
(Diam environ : 10,3 mm) sur son cordon en soie avec
son fermoir en or 750 mil (Long : 43 cm environ). 5,3 g
brut.



142

Estimation : 220 € / 300 €



Broche nœud ajouré en or 750 mil guilloché (Dim
Broche nœud ajouré en or 750 mil guilloché (Dim : 3,2
x 3 cm environ). 3,5 g.

143

Estimation : 120 € / 160 €



Pendentif cœur en ors de couleur 750 mil rehaussé
Pendentif cœur en ors de couleur 750 mil rehaussé de
6 diamants 8/8 (Dim hors bélière : 1,2 x 1,4 cm
environ). 1,9 g brut.



144

Estimation : 120 € / 160 €



Montre de dame en acier sur bracelet cuir usagé im
Montre de dame en acier sur bracelet cuir usagé
imprimé DIOR (Long : de 14 à 18 cm environ), boîtier
rectangulaire (Dim : 25 x 19 mm), cadran nacré à
index bâton et 1 chiffre arabe, Christian DIOR "Malice"
mouvement quartz (Boucle ardillon acier siglée).

145

Estimation : 1 000 € / 1 200 €



Bague jonc en or 750 mil et platine 850 mil centré
Bague jonc en or 750 mil et platine 850 mil centré d'un
diamant (environ 0,60 ct) en serti clos (Larg : 1,2 cm
environ ; TDD : 61,5). 12,5 g brut.



146

Estimation : 900 € / 1 100 €



Bague jonc en or 750 mil et platine 850 mil centré
Bague jonc en or 750 mil et platine 850 mil centré d'un
diamant (environ 0,40 ct) en serti clos (Larg : 1,2 cm
environ ; TDD : 53). 12,1 g brut.

147

Estimation : 700 € / 900 €



Bague en or 750 mil à chaton rectangulaire à pans
Bague en or 750 mil à chaton rectangulaire à pans
coupés (Dim : 1,4 x 1,2 cm environ) centré d'un
diamant TA (approximativement 0,50 ct environ)
entouré de saphirs calibrés (TDD : 54). 4,7 g brut.



148

Estimation : 250 € / 350 €



Paire de boucles d'oreilles en or 750 mil et plati
Paire de boucles d'oreilles en or 750 mil et platine 850
mil ornées de 2 diamants TA (le principal estimé
approximativement à 0,20 ct environ). 3,1 g brut.

149

Estimation : 160 € / 220 €



Collier de perles de culture en légère chute (Diam
Collier de perles de culture en légère chute (Diam : de
6,4 à 9 mm environ), fermoir et chaîne de sécurité en
or 750 mil (Long : 64 cm environ). 42,1 g brut.



150

Estimation : 900 € / 1 200 €



Croix normande en rondes bosses en or 750 mil reha
Croix normande en rondes bosses en or 750 mil
rehaussée de pierres imitation (Accident et manque)
(Dim : 6,8 x 5,4). 12,3 g brut.

151

Estimation : 90 € / 120 €



Epingle en or 750 mil orné d'un motif figurant une
Epingle en or 750 mil orné d'un motif figurant une lune
dans un cercle guilloché (roses, perle de culture)
(Diam motif : 1,1 cm environ). 1,3 g brut d'or.



152

Estimation : 80 € / 110 €



Epingle en or 750 mil orné d'un motif fleur ajouré
Epingle en or 750 mil orné d'un motif fleur ajourée
centrée d'une perle imitation (tige tordue) (Manque
système). 1,2 g brut.

153

Estimation : 250 € / 350 €



4 boutons de plastrons en or 750 mil. 3,7 g.
4 boutons de plastrons en or 750 mil. 3,7 g.



154

Estimation : 600 € / 900 €



Montre de gousset en or 750 mil, boîtier rond (Dia
Montre de gousset en or 750 mil, boîtier rond (Diam :
46 mm) à verso guilloché à décor floral, cadran blanc
à chiffres romains et petite seconde, mouvement
mécanique (lègers chocs). 61,7 g brut.

155

Estimation : 300 € / 450 €



Etui à cigarettes en or 750 mil et argent 800 mil
Etui à cigarettes en or 750 mil et argent 800 mil en
laque noire rayée d'une large bande en or, fermoir
rehaussé d'un onyx (Dim : 10,5 x 8,1 cm environ). 183
g brut.



156

Estimation : 40 € / 60 €



Briquet DUPONT en métal argenté à décor de clous d
Briquet DUPONT en métal argenté à décor de clous
de Paris (Usures, chiffré) (Haut : 6,2 cm).

157

Estimation : 8 500 € / 11 000 €



Collier tubulaire à maillons fantaisie en ors de c
Collier tubulaire à maillons fantaisie en ors de couleur
750 mil pouvant retenir 2 pampilles terminées de 2
saphirs cabochon (Diam : 8 mm ; Long max : 53 cm
environ). 124,1 g brut.



158

Estimation : 7 500 € / 9 000 €



Tour de cou tubulaire à maillons grain de riz en o
Tour de cou tubulaire à maillons grain de riz en or 750
mil (Diam : 1,1 cm environ ; Long : 46 cm). 105,7 g.

159

Estimation : 3 200 € / 4 000 €



En parure avec le numéro précédent
En parure avec le numéro précédent : Bracelet flexible
ouvert en or 750 mil à maillons grain de riz (manque
pierres sur extrémités) (Diam intérieur : 5,5 x 4,2 cm
environ). 49,7 g brut.



160

Estimation : 1 800 € / 2 200 €



Clips d'oreilles en pendant en or 750 mil composés
Clips d'oreilles en pendant en or 750 mil composés
d'un disque émaillé centré et orné de pierres fines
retenant un cristal de roche godronné inséré dans sa
cage entre 2 perles de saphir (Diam disque : 2,3 cm ;
Long : 5,7 cm environ). 48,2 g brut.

161

Estimation : 1 500 € / 2 000 €



Paire de boucles d'oreilles en or 750 mil ornées d
Paire de boucles d'oreilles en or 750 mil ornées d'un
saphir gravé de godrons, entouré de diamants et d'un
rubis taille poire, le tout souligné d'un élément de
nacre (1 fêlé) (Haut : 2,6 cm ; Larg : 1,8 cm environ).
31 g brut.



162

Estimation : 1 800 € / 2 200 €



Clips d'oreilles type créoles en or 750 mil figura
Clips d'oreilles type créoles en or 750 mil figurant un
motif floral diamantés (Haut : 2,3 cm ; Larg : 1,2 cm
environ). 25,7 g brut.

163

Estimation : 700 € / 1 000 €



Bague godronnée en or 750 mil centrée d'une pierre
Bague godronnée en or 750 mil centrée d'une pierre
décorative taille cœur signée REPOSSI (Larg : 1,5 cm
; TDD : 52). 11,5 g brut.



164

Estimation : 800 € / 1 000 €



Collier en or 750 mil à maillons bâtonnets articulés, centré d'un motif central orné d'un saphir rose rehaussé de diamants 8/8 (Dim motif : 1,6 x 1,6 cm environ ; Long collier : 40 cm). 11,3 g brut.

165

Estimation : 850 € / 1 000 €



2 pendentifs en or 750 mil pouvant figurer des glands étoilés émaillés (Dim hors anneau : 2 x 1,6 cm environ). 12,3 g.



166

Estimation : 700 € / 900 €



2 pendentifs en or 750 mil figurant des boules god
2 pendentifs en or 750 mil figurant des boules
godronnés cote de melon (Dim hors anneau émaillé :
2 x 1,6 cm environ). 10,5 g.

167

Estimation : 600 € / 700 €



2 pendentifs en or 750 mil pouvant figurer un file
2 pendentifs en or 750 mil pouvant figurer un filet
ajouré retenant une perle de pierre fine (possiblement
une citrine) (Dim : 3,5 cm ; Diam : 1,8 cm environ).
25,5 g brut.



168

Estimation : 200 € / 250 €



2 pendentifs en or 750 mil retenant une pierre déc
2 pendentifs en or 750 mil retenant une pierre
décorative en goutte (Haut totale : 2,9 cm ; Diam max :
1,3 cm environ). 11,6 g brut.

169

Estimation : 250 € / 350 €



2 pendentifs en or 750 mil retenant une perle d'am
2 pendentifs en or 750 mil retenant une perle
d'améthyste (Haut totale : 2,9 cm ; Diam max : 1,5 cm
environ). 15,8 g brut.



170

Estimation : 200 € / 300 €



2 pendentifs en or 750 mil retenant une "goutte" d
2 pendentifs en or 750 mil retenant une "goutte" d'une
Pierre décorative blanche (Haut totale : 3,2 cm ; Diam
max : 1,4 cm environ). 13,3 g brut.

171

Estimation : 220 € / 300 €



2 pendentifs en or 750 mil retenant une "goutte" d
2 pendentifs en or 750 mil retenant une "goutte" d'un
élément rose (possiblement corail teinté) (Haut totale :
3,6 cm ; Diam max : 1,7 cm environ). 21,9 g brut.



172

Estimation : 700 € / 1 000 €



Bague godronnée en or 750 mil centrée d'une pierre
Bague godronnée en or 750 mil centrée d'une pierre
décorative taille cœur signée REPOSSI (Larg : 1,5 cm
; TDD : 51). 10,8 g brut.

173

Estimation : 400 € / 500 €



Paire de boucles d'oreilles en ors de couleur 750
Paire de boucles d'oreilles en ors de couleur 750 mil
ornées d'un diamant (environ 2 x 0,15 ct) souligné d'un
motif en virgule godronnée (Haut : 1,7 mm ; Larg : 5
mm). 5,3 g brut.



174

Estimation : 160 € / 220 €



En parure avec le numéro précédent

En parure avec le numéro précédent : Pendentif en ors de couleur 750 mil orné d'un diamant (environ 0,15 c) (Haut : 1,9 cm ; Larg : 5 mm) (petit choc). 2,1 g brut.

175

Estimation : 600 € / 800 €



Bague en or 750 mil guilloché à chaton rectangulai

Bague en or 750 mil guilloché à chaton rectangulaire à décor de passementerie (Dim chaton : 2 x 1,3 cm environ ; TDD : 57). 8,9 g.



176

Estimation : 1 050 € / 1 250 €



En parure avec le numéro précédent
En parure avec le numéro précédent : Pendentif
rectangulaire en or 750 mil guilloché de décor de
passementerie (Dim hors bélière : 4 x 2,2 cm). 15,1 g.

177

Estimation : 1 000 € / 1 200 €



En parure avec le numéro précédent
En parure avec le numéro précédent : Paire de
boucles d'oreilles rectangulaires en or 750 mil
guilloché de décor de passementerie (Dim : 2,2 x 1,3
cm). 14 g.



178

Estimation : 700 € / 1 000 €



Bague godronnée en or 750 mil centrée d'un motif r
Bague godronnée en or 750 mil centrée d'un motif
rehaussée de 4 saphirs et 9 diamants (celui du centre
d'environ 0,10 ct) (Larg : 1,2 cm ; TDD : 54) (gravage
de la marque GIVENCHY). 9,8 g brut.

179

Estimation : 1 200 € / 1 500 €



Collier en or 750 mil à maillons en pastille artic
Collier en or 750 mil à maillons en pastille articulée
(Larg ; 4 mm ; Long : 42,5). 17,7 g.



180

Estimation : 1 000 € / 1 200 €



Bague en or 750 mil et argent 800 mil centrée d'un
Bague en or 750 mil et argent 800 mil centrée d'une
émeraude égrisée en serti clos (Dim émeraude : 1,1 x
0,86 cm environ) (Larg : 1,9 cm ; TDD : 54,5). 18,5 g
brut.



BIJOUX

CONDITIONS GÉNÉRALES DES VENTES AUX ENCHÈRES DU CREDIT MUNICIPAL DE PARIS

1. ORGANISATION ET DÉROULEMENT DE LA VENTE

Les ventes aux enchères publiques du Crédit Municipal de Paris sont des ventes judiciaires effectuées par les commissaires-priseurs judiciaires attachés à l'établissement comme appréciateurs.

Les objets proposés à la vente ont été préalablement déposés en gage au Crédit Municipal de Paris et ont été inscrits en vente en vertu d'une ordonnance du Président du tribunal Judiciaire de Paris. Sauf mention contraire, il s'agit d'objets d'occasion, au sens de l'article L.321-1 du code de commerce.

Une exposition préalable à la vente permet aux acquéreurs l'examen de l'état des objets mis en vente.

Les indications portées au catalogue engagent la responsabilité du Crédit Municipal de Paris, sous réserve des rectifications annoncées au moment de la présentation de l'objet et notifiées au procès-verbal de la vente.

Les restaurations d'usage, les modifications, les accidents, les dimensions et le poids des objets sont précisés dans la mesure de nos moyens. Ils ne sont donnés qu'à titre indicatif pour faciliter l'inspection de l'acquéreur potentiel et restent soumis à son appréciation personnelle. L'absence d'indication n'implique nullement qu'un objet soit exempt de défaut.

Il ne sera admis aucune réclamation une fois l'adjudication prononcée.

La vente s'effectuera dans l'ordre du catalogue. L'estimation de chaque objet n'est qu'une indication.

Le plus offrant et dernier enchérisseur sera l'adjudicataire. Il aura pour obligation de donner son nom et son adresse.

La vente est faite expressément au comptant et en euros.



2. FRAIS ACHETEURS

Les frais perçus par le Crédit Municipal de Paris sur les acheteurs lors des ventes aux enchères sont fixés à 18 % TTC. Cette commission est calculée sur le montant de l'adjudication.

Pour les acquisitions faites en ligne via la plateforme live de retransmission des ventes, des frais supplémentaires de plateforme de 1,2 % TTC sont appliquées sur le montant de l'adjudication.

3. MODE DE PAIEMENT ET DÉLIVRANCE DES LOTS

3.1. Le paiement peut être effectué :

- En espèces : jusqu'à 1 000 € si le bordereau ne dépasse pas 1 000€ (frais compris) ;
- Par carte bancaire (nationale ou internationale) ;
- Par virement bancaire.

3.2. Le transport est à la charge de l'acquéreur. Aucun envoi ne sera organisé par le Crédit Municipal de Paris ou les commissaires-priseurs apprécieurs auprès du Crédit Municipal de Paris. Un mandat particulier valant décharge de responsabilité sera envoyé aux acquéreurs qui souhaitent voir leur objet remis au transporteur de leur choix. 3.3. La délivrance des lots est immédiate en cas de paiement en salle en espèces (jusqu'à 1000 €), carte bancaire nationale ou internationale. Pour tout autre moyen de règlement, elle est différée jusqu'à l'encaissement.

Pour les paiements effectués via le site Interencheres, la délivrance des lots ne peut avoir lieu que le lendemain de la vente. Si la vente se déroule un samedi, la délivrance des lots sera possible à compter du mardi suivant la vente.

Le retrait des lots s'effectue au service des débits du Crédit Municipal de Paris aux horaires suivants : 9h/17h les jours d'ouverture du Crédit Municipal de Paris.

Par exception, les bouteilles de vin achetées aux enchères ne peuvent être retirées que sur rendez-vous pris par téléphone au 01.44.61.65.14 ou par mail envoyé à :

commissairespriseurs@ext.creditmunicipal.fr avec présentation du bordereau acquitté. 3.4. La structure des commissaires-priseurs apprécieurs auprès du Crédit Municipal de Paris, assurera la gratuité du stockage pendant 60 jours. Passé ce délai, des frais de garde seront facturés au moment du retrait des lots aux conditions suivantes :



- 10 € HT/lot/semaine pour un volume supérieur à 1m3 ;
- 7 € HT/lot/semaine pour un volume inférieur à 1m3 ;
- 5 € HT/lot/semaine pour un volume tenant dans le creux de la main.

4. ORDRES D'ACHAT ET DEMANDES DE TÉLÉPHONE

Les commissaires-priseurs appréciateurs auprès du Crédit Municipal de Paris et les experts se chargent d'exécuter gratuitement les ordres d'achat qui leur seront confiés par les enchérisseurs ne pouvant assister à la vente. En aucun cas ils ne pourront être tenus pour responsables en cas de manquement ou de problème de liaison téléphonique, l'ordre d'achat n'étant qu'une facilité offerte au client.

Les ordres d'achat devront être transmis aux commissaires-priseurs appréciateurs auprès du Crédit Municipal de Paris au plus tard 24 heures avant la vente :

- Par mail : commissairespriseurs@ext.creditmunicipal.fr
- Par courrier : Commissaires-priseurs appréciateurs auprès du Crédit Municipal de Paris 55, rue des Francs-Bourgeois, 75004 Paris.

Quel que soit le mode de transmission de l'ordre d'achat, les coordonnées de l'enchérisseur, et la photocopie d'une pièce d'identité doivent être laissées au commissaire-priseur.

Les commissaires-priseurs appréciateurs auprès du Crédit Municipal de Paris se réservent le droit de refuser une demande si l'enchérisseur ne présente pas suffisamment de garanties. Dans le cas d'ordres d'achat d'un même montant pour un même lot, l'ordre déposé le premier sera préféré. Si une dernière enchère en salle se trouve à égalité avec un ordre écrit, le lot sera adjugé à la personne présente en salle.

5. SPÉCIFICITÉS DES ENCHÈRES LIÉES À CERTAINES VENTES

5.1. Vente de bijoux et de lots d'or

Le poids, les dimensions, les restaurations, les modifications sur les bijoux et lots d'or, les caractéristiques techniques sont notifiés dans la mesure de nos moyens. Ils ne sont donnés qu'à titre indicatif pour faciliter l'inspection de l'acquéreur potentiel et restent soumis à son appréciation personnelle. La responsabilité du Crédit Municipal de Paris ne saurait être mise en cause en cas d'omissions pouvant subsister, malgré les précautions prises. Les caractéristiques techniques des lots de bijoux et d'or mentionnées sur catalogue, telles que le titrage et sa répartition, sont données à titre indicatif et n'ont pas de valeur contractuelle. Elles n'engagent en aucune façon la responsabilité du Crédit Municipal de Paris.



Les pierres précieuses et fines peuvent avoir fait l'objet de traitements destinés à les mettre en valeur (ex : huilage des émeraudes, traitement thermique des rubis et des saphirs, blanchissement des perles). Ces traitements sont traditionnels et admis par le marché international du bijou. Les pierres présentées pendant la vente sans certificat sont vendues sans garantie quant à un éventuel traitement.

Les indications relatives à l'origine des pierres et à la qualité (couleur et pureté des diamants) reflètent l'opinion du laboratoire qui émet le certificat. Il ne sera admise aucune réclamation si un autre laboratoire émet une opinion différente.

5.2. Vente de montres Le poids, les dimensions, les restaurations, les modifications, les caractéristiques techniques, les numéros de séries relevés sur les montres sont notifiés dans la mesure de nos moyens. Aucune garantie n'est faite sur l'état des montres et de leurs bracelets. Les révisions, les réglages et l'étanchéité restent à la charge de l'acquéreur. Les lots précédés d'un astérisque (*) ont été confectionnés dans les parties d'espèces de *Crocodylidae* spp ou *Alligator mississippiensis* classées aux annexes II/B de la Convention de Washington et de la règle 338/97 du 09/12/1996. Pour une sortie de l'UE, un CITES d'export sera nécessaire, celui-ci étant à la charge du futur acquéreur.

5.3. Vente de bouteilles de vins Le niveau de la bouteille et l'état de l'étiquette sont notifiés dans la mesure de nos moyens. Ils ne sont donnés qu'à titre indicatif pour faciliter l'inspection de l'acquéreur potentiel et restent soumis à son appréciation personnelle.

5.4. Vente d'objets d'art L'exposition publique ayant permis l'examen des œuvres proposées à la vente, aucune réclamation ne sera admise concernant les dimensions, les accidents et restaurations qui ne sont donnés qu'à titre indicatif.

L'état des cadres n'est pas garanti. **6. ENCHÈRES EN DIRECT VIA WWW.INTERENCHERES-LIVE.COM**

Pour les acquisitions faites en ligne via la plateforme live de retransmission des ventes, des frais supplémentaires de plateforme de 1,2 % TTC sont appliqués sur le montant de l'adjudication pour les lots judiciaires. Ces frais sont appliqués en plus des frais acheteurs de 18,00 % TTC (frais perçus par le Crédit Municipal sur les acheteurs. Cette commission est calculée sur le montant de l'adjudication). Pour enchérir en ligne pendant une vente, il convient de s'inscrire sur www.interencheres-live.com, pour enchérir sur Interencheres et effectuer une empreinte de carte bancaire (ni le numéro de carte bancaire, ni sa date d'expiration ne sont conservés). Ce faisant, le client accepte que www.interencheres-live.com communique aux commissaires-priseurs tous les renseignements relatifs à son inscription ainsi que son empreinte de carte bancaire. Les commissaires-priseurs agréés auprès du Crédit Municipal de Paris se réservent le droit de demander, le cas échéant, un complément d'information avant l'inscription définitive pour enchérir en ligne. Toute enchère en ligne répond au droit commun des ventes aux enchères



publiques et sera considérée comme un engagement irrévocable d'achat. Il n'existe pas de droit de rétractation. En aucun cas, le Crédit Municipal de Paris ou les commissaires-priseurs ne peuvent être tenus pour responsables en cas de mauvaise liaison internet.

Pour certaines ventes, une caution pourra être demandée avant toute inscription à la vente.

Lorsque l'offre n'est pas adjudiquée à l'enchérisseur ou à l'inscrit, la caution ne sera pas débitée.

Pour l'adjudicataire, la caution lui sera débitée et viendra se soustraire au paiement du solde. En cas de non-paiement du solde du ou des lots remportés, la caution ne sera pas remboursée à l'adjudicataire.

L'adjudicataire en ligne autorise les commissaires-priseurs appréciateurs auprès du Crédit Municipal de Paris à utiliser son empreinte de carte bancaire pour procéder au paiement, partiel ou total, des acquisitions y compris les frais habituels à la charge de l'acheteur. Les frais d'expédition sont à la charge de l'acquéreur. L'adjudicataire décharge le Crédit Municipal de Paris et les commissaires-priseurs de toute responsabilité concernant l'envoi.

En cas d'impayé non réglé dans un délai d'un mois à compter de la vente, la vente sera annulée de plein droit et l'objet sera de nouveau mis en vente. INCIDENTS DE PAIEMENT – FICHER DES RESTRICTIONS D'ACCÈS DES VENTES AUX ENCHERES (TEMIS)

Tout bordereau d'adjudication demeuré impayé auprès du Crédit Municipal de Paris ou ayant fait l'objet d'un retard de paiement est susceptible d'inscription au Fichier des restrictions d'accès aux ventes aux enchères (« Fichier TEMIS ») mis en œuvre par la société Commissaires-Priseurs Multimédia (CPM), société anonyme à directoire, ayant son siège social sis à (75009) Paris, 37 rue de Châteaudun, immatriculée au registre du commerce et des sociétés de Paris sous le numéro 437 868 425.

L'inscription au Fichier TEMIS pourra avoir pour conséquence de limiter la capacité d'enchérir de l'enchérisseur auprès des Professionnels Abonnés au service TEMIS, le refus de participation aux ventes aux enchères du Crédit Municipal de Paris, ainsi que la suspension temporaire de l'accès au service « Live » de la plateforme www.interencheres.com CPM, conformément aux conditions générales d'utilisation de cette plateforme.

Pour connaître les conditions de traitement des données personnelles dans le cadre du fichier TEMIS et les modalités d'exercice de vos droits, vous pouvez consulter la Politique de Protection des Données du fichier TEMIS à l'adresse <https://temis.auction/statics/politique-protection-dp-temis.pdf> ou vous reporter à la page d'information RGPD du Crédit Municipal de Paris à l'adresse <https://www.creditmunicipal.fr/protection-des-donnees/>. 7. ORDRES D'ACHAT SECRETS VIA



WWW.INTERENCHERES-LIVE.COM

Les commissaires-priseurs agréés auprès du Crédit Municipal de Paris n'ont pas connaissance du montant maximum des ordres déposés via Interenchères. Les enchères sont formées automatiquement et progressivement dans la limite fixée par l'enchérisseur.

L'exécution de l'ordre s'adapte au feu des enchères en fonction des enchères en cours. Le pas d'enchère est défini par les intervalles suivants :

- jusqu'à 19€ : 5€ ;
- de 20€ à 199€ : 10€ ;
- de 200€ à 499€ : 50€ ;
- de 500€ à 999€ : 100€ ;
- de 1 000€ à 4 999€ : 200€ ;
- de 5 000€ à 9 999€ : 500€
- de 10 000€ à 19 999€ : 1 000€ ;
- de 20 000€ à 49 999€ : 2 000€ ;
- de 50 000€ à 99 999€ : 5 000€ ;
- 100 000€ et plus : 10 000€.

L'adjudicataire via un ordre d'achat secret autorise les commissaires-priseurs agréés auprès du Crédit Municipal de Paris à utiliser son empreinte de carte bancaire pour procéder au paiement, partiel ou total, des acquisitions y compris les frais habituels à la charge de l'acheteur.

8. DONNÉES PERSONNELLES

Les données personnelles de l'acheteur ou de l'enchérisseur (en ligne ou en salle) sont utilisées sous la responsabilité conjointe du Crédit Municipal de Paris, des commissaires-priseurs agréés auprès du Crédit Municipal de Paris et de la société Commissaire-Preneur Multimédia (CPM) fournisseur de la plateforme Interenchères pour les finalités suivantes :

- la gestion des ventes aux enchères (inscription, ordre d'achat, opérations d'enchères, édition du



procès-verbal et des bordereaux acquéreurs, gestion des paiements) ;

- la gestion des opérations de prospection et fidélisation (envoi des catalogues de vente) ;
- la consultation et l'alimentation du Fichier partagé des restrictions d'accès aux ventes aux enchères (TEMIS) ;
- répondre aux obligations légales et réglementaires relatives au contrôle interne des établissements financiers (contrôles des opérations et des résultats, surveillance prudentielle et gestion du comité des risques, lutte contre la fraude, etc.) et à la lutte contre le blanchiment de capitaux et le financement du terrorisme (articles L561 et s. du CMF) et aux mesures de gel des avoirs et interdiction de mise à disposition de ressources (articles L561-2 et s. du CMF) ;
- la poursuite des intérêts légitimes du Crédit Municipal de Paris de pilotage de son activité (statistiques), de recouvrement, de gestion des réclamations et des contentieux. ;

La fourniture des données personnelles est obligatoire pour l'inscription aux ventes aux enchères, pour enchérir lors des ventes en ligne ainsi que pour l'achat de lots et leur paiement.

Les données sont destinées aux membres habilités du Crédit Municipal de Paris et des commissaires-priseurs appréciateurs auprès du Crédit Municipal de Paris. Le cas échéant, elles pourront être transmises aux autorités de compétences (cellule Tracfin, Autorité de Contrôle Prudentiel et de Résolution, ou Direction Générale du Trésor). Les données relatives aux acheteurs sont conservées par le Crédit Municipal de Paris et les commissaires-priseurs appréciateurs auprès du Crédit Municipal de Paris pour une durée de 10 ans à compter de la fin de la relation commerciale. Pour en savoir plus sur les conditions de traitements des données personnelles recueillies sur la plateforme Interencheres.com, rendez-vous sur <https://static.interencheres.com/doc-externe/politique-protection-donnees-personnelles.pdf>. Le Client dispose d'un droit d'accès, de rectification, d'opposition, de limitation, d'effacement et de portabilité qu'il peut exercer par simple demande au Crédit Municipal de Paris, Délégué à la protection des données, 55 rue des Francs-Bourgeois, 75004 Paris ou par Courriel (dpd@creditmunicipal.fr). Si le Client estime que ses droits ne sont pas respectés, il peut adresser une réclamation à la CNIL. 9. RÉCLAMATIONS

En cas de litige ou de réclamation, le Client est invité à contacter :

- Service gestion – Réclamations Clientèle du Crédit Municipal de Paris, 55 rue des Francs Bourgeois, 75004 Paris



Ou directement sur <https://institution.creditmunicipal.fr/reclamations>

Si ces démarches préalables auprès du Crédit Municipal de Paris ne permettent pas de régler un éventuel litige, le Client pourra saisir le Médiateur de la Ville de Paris à l'adresse suivante :

Monsieur le Médiateur de la Ville de Paris – Mission de la Médiation

1, place Baudoyer, 75004 Paris.

Ou directement sur le site

<https://mediation.paris.fr/mediation/faire-appel-au-mediateur.html>