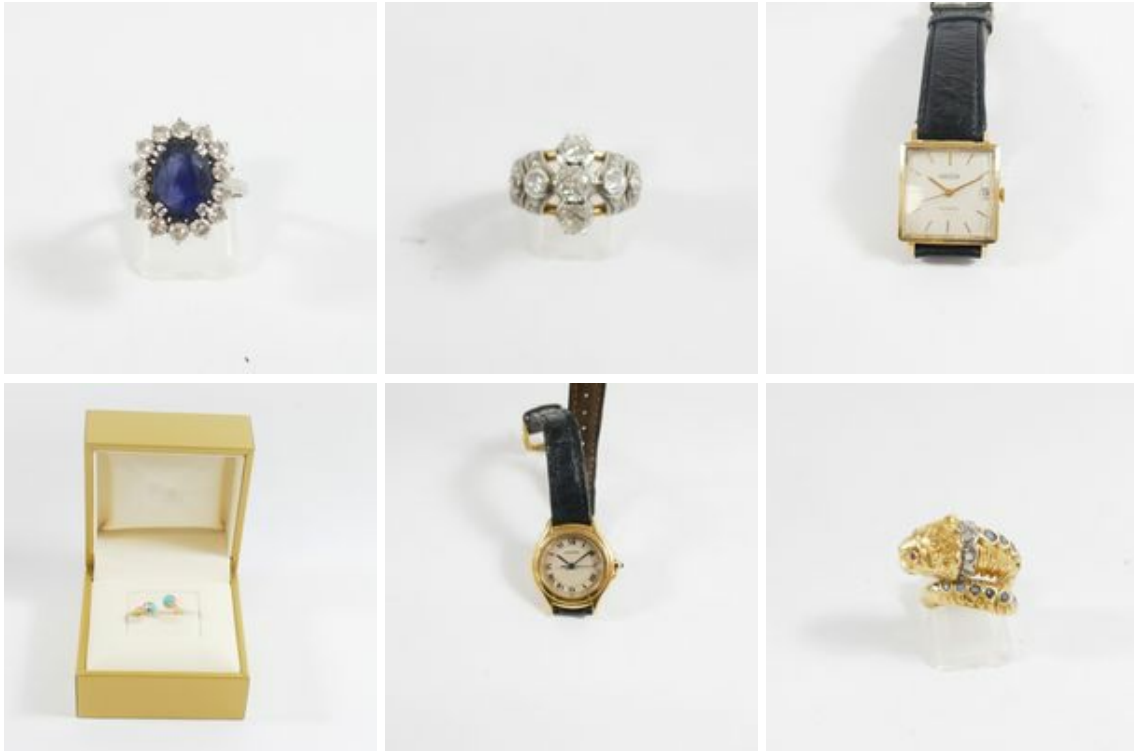


VENTE AUX ENCHÈRES



Jeudi 07 mai 2026 à 10h00

BIJOUX





BIJOUX
Vente aux Enchères Publiques
Jeudi 07 mai 2026
à 10h00

Expositions publiques

mardi 05 mai 2026 - 09h00 à 17h00 (Vitrines ouvertes)

DIRECTION DES VENTES

tél : 01 44 61 65 00 - Fax : 01 44 61 65 32



181

Estimation : 3 600 € / 4 200 €



Collier en légère chute maillons gourmette en or 7
Collier en légère chute maillons gourmette en or 750
mil (Long : 45 cm ; Larg : de 1 à 1,4 cm environ) (Bel
état). 47,1 g.

182

Estimation : 280 € / 340 €



Collier maillons gourmette en or 750 mil (Long
Collier maillons gourmette en or 750 mil (Long : 42,5
cm ; Larg : 1,5 mm). 3,8 g.



183

Estimation : 1 900 € / 2 200 €



Collier maillons figaro en or 750 mil (Long
Collier maillons figaro en or 750 mil (Long : 52,5 cm ; 4
mm). 25,5 g.

184

Estimation : 220 € / 260 €



Croix godronnée, guillochée en or 750 mil (Dim hor
Croix godronnée, guillochée en or 750 mil (Dim hors
bélière : 4,5 x 2,5 cm environ). 3 g.



185

Estimation : 350 € / 400 €



Bague en or 750 mil ornée de 3 motifs cœur centrés
Bague en or 750 mil ornée de 3 motifs cœur centrés
d'un diamant (Larg cœur : 7 mm ; TDD : 50). 4,5 g
brut.

186

Estimation : 60 € / 90 €



Collier de perles de culture d'eau douce oblongues
Collier de perles de culture d'eau douce oblongues,
fermoir en or 585 mil (Long : 43 cm ; Diam perle : 12
mm). 84,2 g brut.



187

Estimation : 400 € / 600 €



Bague en or 750 mil centrée de 2 lignes de diamant
Bague en or 750 mil centrée de 2 lignes de diamants
TA (Trace de mise à taille ; Larg : 9 mm ; TDD : 50).
5,5 g brut.

188

Estimation : 180 € / 240 €



Pendentif fleur en or 585 mil, le pistil rehaussé
Pendentif fleur en or 585 mil, le pistil rehaussé de
diamants, les pétale de pierres fines taille cœur (Diam
hors bélière : 1,7 cm environ). 2,2 g brut.



189

Estimation : 400 € / 500 €



Bague jonc en or 750 mil centrée d'un diamant TA (Bague jonc en or 750 mil centrée d'un diamant TA (environ 0,15 ct) (Larg : 9 mm ; TDD : 48). 5,1 g brut.

190

Estimation : 800 € / 1 000 €



Collier maillons venitiens en or 750 mil (Long Collier maillons venitiens en or 750 mil (Long : 53 cm ; Larg : 2 mm environ) (fermoir usé). 10,6 g.



195

Estimation : 300 € / 400 €



Collier maillons forçat en or 750 mil signé CARTIE
Collier maillons forçat en or 750 mil signé CARTIER
(Dans son écrin, sa surboite et son certificat) (Larg : 1
mm ; Long max : 46 cm environ). 2,9 g.

196

Estimation : 300 € / 450 €



Bague ouverte en céramique noire et or gris 750 mi
Bague ouverte en céramique noire et or gris 750 mil
centrée d'un étoile diamantée, Mauboussin "Etoile
Divine" (Larg : 1 cm ; TDD : 52) (Dans son écrin). 7,7 g
brut.



197

Estimation : 50 € / 80 €



Bracelet-montre de dame en céramique noire et acier
Bracelet-montre de dame en céramique noire et acier,
boîtier rond à large lunette (Diam : 31 mm), cadran
noir à chiffres romains, tour de bras à maillons
céramique articulés (Long : 15 cm environ),
MAUBOUSSIN "Amour La Nuit" mouvement quartz.

198

Estimation : 30 € / 50 €



Bracelet-montre de dame en acier, boîtier rectangu
Bracelet-montre de dame en acier, boîtier
rectangulaire (Dim : 22 x 24 mm environ), cadran bleu,
tour de bras à plaquettes acier articulées (Long : 15
cm environ), TISSOT "Ladies", mouvement quartz
(Rayures).



199

Estimation : 180 € / 240 €



Alliance en or gris 750 mil ornée d'une ligne de d
Alliance en or gris 750 mil ornée d'une ligne de
diamants, signée MAUBOUSSIN (Larg : 2 mm ; TDD :
52). 1,6 g brut.

200

Estimation : 2 500 € / 3 000 €



Collier maillons figaro en or 750 mil (Long
Collier maillons figaro en or 750 mil (Long : 64 cm ;
Larg : 5 mm). 33,4 g.



201

Estimation : 200 € / 250 €



Croix en or 750 mil (Dim hors bélière
Croix en or 750 mil (Dim hors bélière : 3,6 x 2,1 cm
environ). 2,7 g.

202

Estimation : 60 € / 90 €



Stylo-plume MONTBLANC Meisterstück en résine
noire
Stylo-plume MONTBLANC Meisterstück en résine
noire et métal doré, plume or 750 mil (exemptée de
contrôle, Art L833-2 du code de Commerce) (Système
à cartouche) (Usures). 14,2 g brut.



203

Estimation : 50 € / 80 €



Stylo-plume MONTBLANC en résine noire et métal doré
Stylo-plume MONTBLANC en résine noire et métal doré, plume or 750 mil (exemptée de contrôle, Art L833-2 du code de Commerce) (Système à remplissage) (Usures). 13 g brut.

204

Estimation : 900 € / 1 200 €



Pendentif en or 750 mil orné d'un diamant de couleur
Pendentif en or 750 mil orné d'un diamant de couleur (environ 1,30 ct). 1,3 g brut.



205

Estimation : 300 € / 400 €



Pendentif coeur en or 750 mil amati (Dim
Pendentif coeur en or 750 mil amati (Dim : 23 x 25
mm). 3,9 g.

206

Estimation : 400 € / 500 €



Bague en platine rainuré 850 mil centrée de 2 lign
Bague en platine rainuré 850 mil centrée de 2 lignes
de diamants (environ 1,20 ct au total) (Larg : 7 mm ;
TDD : 54). 9,5 g brut.



207

Estimation : 450 € / 550 €



Bague pont en or 750 mil et platine 850 mil rehaus
Bague pont en or 750 mil et platine 850 mil rehaussée
de diamants TA (Larg : 11 mm environ ; TDD : 54). 6 g
brut.

208

Estimation : 400 € / 500 €



Bague figurant une fleur en or 750 mil et platine
Bague figurant une fleur en or 750 mil et platine 850
mil centrée d'un diamant (environ 0,20 ct) (Diam : 1,7
cm ; TDD : 58). 5,4 g brut.



209

Estimation : 1 900 € / 2 200 €



Bracelet manchette en or 750 mil composé de maillons guilloché en 8 intercalé d'un lien en nœud (Larg : 1,9 cm ; Long : 20 cm) (petits chocs). 25,4 g.

210

Estimation : 1 300 € / 1 500 €



Pendentif rond ajouré en or 750 mil centré d'une p
Pendentif rond ajouré en or 750 mil centré d'une pièce de 20 frcs français en or 900 mil (Diam : 3,9 cm). 15,9 g.



211

Estimation : 280 € / 360 €



Bague tourbillon en or 750 mil à gradins centrée d
Bague tourbillon en or 750 mil à gradins centrée d'une
Pierre imitation égrisée (Larg : 1,3 cm ; TDD : 60). 3,8
g brut.

212

Estimation : 120 € / 160 €



Paire de créoles à facettes en or 750 mil (Diam ;
Paire de créoles à facettes en or 750 mil (Diam ; 1,9
cm environ) (Petits chocs). 1,5 g.



213

Estimation : 650 € / 750 €



Bague en or 750 mil centrée d'une pièce de 10 frcs
Bague en or 750 mil centrée d'une pièce de 10 frcs
français en or 900 mil (Diam : 2 cm environ ; TDD :
53). 7,2 g.

214

Estimation : 750 € / 900 €



Bague dôme godronnée en or 750 mil (Larg
Bague dôme godronnée en or 750 mil (Larg : 1,3 cm ;
TDD : 52). 10,2 g.



215

Estimation : 800 € / 1 200 €



Bague fleur en platine 850 mil centrée d'un saphir
Bague fleur en platine 850 mil centrée d'un saphir
(Dim : 10,7 x 7,8 mm environ) entouré de diamants
(Dim fleur : 1,8 x 1,5 cm environ ; TDD : 48). 6,2 g brut.

216

Estimation : 80 € / 120 €



Bague tourbillon en or 750 mil et argent 800 mil c
Bague tourbillon en or 750 mil et argent 800 mil
centrée d'une pierre bleue imitation rehaussée de
roses (manque pierres) (Larg : 1,3 cm ; TDD : 52). 3 g
brut.



217

Estimation : 60 € / 90 €



Collier (Long

Collier (Long : 43 cm) et bracelet (Long : 18 cm) de perles de culture d'eau douce, fermoir en or gris 750 mil (Diam perles : de 4,7 à 5,3 mm environ). 21,1 g brut.

218

Estimation : 4 400 € / 5 200 €



Bracelet gourmette US en or 750 mil retenant un pi

Bracelet gourmette US en or 750 mil retenant un pièce de 10 frcs français en or 900 mil (Long : 20 cm ; Larg : 1,8 cm). 58,2 g.



219

Estimation : 90 € / 120 €



Bracelet maillons ovale en or 750 mil centré d'un motif ajouré orné de diamants et de pierres de couleur (long : 16,5 cm ; Larg : 0,5 mm environ). 1,2 g brut.

220

Estimation : 100 € / 150 €



Bracelet en or 750 mil à maillons forçat limé, parsemé de perles de turquoise, signé MORGANNE BELLO (Long : 17,5 cm ; Larg : 1 mm environ). 1,5 g brut.



221

Estimation : 160 € / 220 €



Collier composé de rangs de semences de perles de culture, de chaînettes en or 750 mil à maillons ovale et jaseron, fermoir en or 750 mil noirci rehaussé de diamants noirs (Long : 41,5 cm ; noeuds). 5,2 g brut.

222

Estimation : 1 850 € / 2 050 €



Collier maillons figaro en or 750 mil (Long : 55 cm ; Larg : 4 mm). 24,4 g.



223

Estimation : 350 € / 500 €



Montre en or 750 mil sur bracelet cuir usagé, boîtier
Montre en or 750 mil sur bracelet cuir usagé, boîtier
rond (Diam : 34 mm), cadran blanc à chiffres romains
et guichet dateur à 6h, YONGER & BRESSON,
mouvement quartz. 26,6 g brut.

224

Estimation : 300 € / 400 €



Montre de col en or 750 mil, boîtier rond (Diam
Montre de col en or 750 mil, boîtier rond (Diam : 28
mm), cadran blanc à chiffres romains et petite
seconde, dos guilloché, chiffré, mouvement
mécanique. 21,2 g brut.



226

Estimation : 1 800 € / 2 100 €



Collier maillons figaro en or 750 mil (Long
Collier maillons figaro en or 750 mil (Long : 50 cm ;
Larg : 4 mm environ). 23,9 g.

227

Estimation : 1 000 € / 1 200 €



Bague en or 750 mil centrée d'une pièce de 20 frcs
Bague en or 750 mil centrée d'une pièce de 20 frcs
français en or 900 mil (Diam : 2,2 cm environ ; TDD :
59). 12,1 g.



228

Estimation : 190 € / 230 €



Pendentif rectangulaire en or 750 mil (Chiffré et guilloché) (Dim : 2,3 x 1,5 cm). 2,6 g.

231

Estimation : 700 € / 850 €



Bracelet maillons fantaisie en or 750 mil (Long : 19 cm ; Larg : 7 mm environ). 9,5 g.



232

Estimation : 350 € / 500 €



Bracelet composé d'un cordon et d'un fermoir menot
Bracelet composé d'un cordon et d'un fermoir menotte
en platine 950 mil signé DINH VAN (Larg : 12 mm). 5,8
g brut.

233

Estimation : 220 € / 300 €



Bracelet composé d'un cordon et d'un motif "lame d
Bracelet composé d'un cordon et d'un motif "lame de
rasoir" en or gris 750 mil signé DINH VAN (Dim : 2,2 x
1,6 cm). 2 g brut.



234

Estimation : 1 500 € / 1 800 €



Collier maillons gourmette allongée en or 750 mil
Collier maillons gourmette allongée en or 750 mil
(Long : 48,5 cm ; Larg : 4,5 mm environ). 20,5 g.

235

Estimation : 550 € / 650 €



Croix godronnée en ors de couleur 750 mil (Dim hor
Croix godronnée en ors de couleur 750 mil (Dim hors
bélière : 3,9 x 2,5 cm). 7,2 g.



236

Estimation : 200 € / 300 €



Montre en acier sur bracelet cuir usagé, boîtier t
Montre en acier sur bracelet cuir usagé, boîtier
tonneau (Dim : 46 x 43 mm environ), cadran bicolore
bleu, blanc à index bâton à guichet jour-date,
HAMILTON, Pan-Europ, mouvement automatique
(boucle déployante acier signée) (avec une carte de
garantie).

237

Estimation : 120 € / 180 €



Bracelet-montre en acier, chronographe à boîtier r
Bracelet-montre en acier, chronographe à boîtier rond
(Diam : 43 mm), cadran bleu à 3 compteurs
secondaires et guichet dateur à 5h, tour de bras à
plaquettes acier articulées (Long : 18 cm) SEIKO,
mouvement quartz (avec sa carte de garantie).



238

Estimation : 1 200 € / 1 800 €



Bague en or 750 mil et platine 850 mil centrée d'une ligne de 3 diamants TA (environ 070 ct et 2 de 0,50 ct) épaulés de motifs en chevron orné de diamants TA et de roses (Larg : 1,7 cm environ ; TDD : 60). 13,1 g brut.

239

Estimation : 500 € / 700 €



Solitaire en or gris 750 mil et platine 850 mil or
Solitaire en or gris 750 mil et platine 850 mil orné d'un diamant TA (environ 0,80 ct) (TDD : 54). 3,2 g brut.



240

Estimation : 180 € / 220 €



Solitaire en or gris 750 mil orné d'un diamant (en
Solitaire en or gris 750 mil orné d'un diamant (environ
0,05 ct) (TDD : 49). 2,5 g brut.

241

Estimation : 120 € / 180 €



Pendentif en ors de couleur 750 mil orné de roses
Pendentif en ors de couleur 750 mil orné de roses
(Long : 2,2 cm environ). 1,6 g brut.



242

Estimation : 180 € / 220 €



Collier maillons forçat limé en or gris 750 mil (L
Collier maillons forçat limé en or gris 750 mil (Long :
38,5 cm ; Larg : 1 mm environ). 2,5 g.

243

Estimation : 2 200 € / 2 600 €



Bracelet manchette rigide ouvrant ajouré en or 750
Bracelet manchette rigide ouvrant ajouré en or 750 mil
figurant une ceinture ornée de perles de culture (Larg :
1,8 cm ; Diam intérieur : 6 x 5 cm environ ; Long :
environ 17 cm) (Manque chaîne de sécurité). 28,6 g
brut.



244

Estimation : 70 € / 90 €



Anneau en platine 850 mil (Larg
Anneau en platine 850 mil (Larg : 2 mm ; TDD : 47,5).
2 g.

245

Estimation : 3 700 € / 4 300 €



Bracelet manchette à maillons fantaisie articulés,
Bracelet manchette à maillons fantaisie articulés,
ajourés en or 750 mil (Larg : 1,9 cm ; Long : 18,5 cm
environ). 49,3 g.



246

Estimation : 550 € / 700 €



Bracelet accidenté en or 750 mil composé de maillon
Bracelet accidenté en or 750 mil composé de maillons
ronds centrés d'un diamant et des liens en goupille
(environ 0,50 ct au total) (Larg : 4 mm ; Long : 17 cm
environ) (petite soudure à faire). 7,2 g brut.

247

Estimation : 400 € / 600 €



Bracelet composé d'un fermoir goupille en or 750 m
Bracelet composé d'un fermoir goupille en or 750 mil
diamanté et d'un câble d'acier et métal doré (cable
seul signé FRED) (Long : 17 cm environ). 3,3 g brut
d'or 750 mil.



248

Estimation : 220 € / 260 €



Pendentif rond "Vierge Marie" en or 750 mil (Chiff
Pendentif rond "Vierge Marie" en or 750 mil (Chiffré,
usures) (Diam : 2 cm environ). 2,9 g.

249

Estimation : 550 € / 650 €



Broche ronde ajourée en or 750 mil à motif d'initi
Broche ronde ajourée en or 750 mil à motif d'initiales
(Diam : 2,4 cm enviro). 7,4 g.



251

Estimation : 280 € / 340 €



Pendentif rond ajouré à décor d'une croix en or 75
Pendentif rond ajouré à décor d'une croix en or 750
mil (Diam : 1,6 cm environ). 3,6 g.

252

Estimation : 2 300 € / 2 800 €



Bracelet jonc rigide ouvrant en or 750 mil (Larg
Bracelet jonc rigide ouvrant en or 750 mil (Larg : 6 mm
; Diam intérieur : 5,8 x 5,8 cm). 29,7 g.



253

Estimation : 270 € / 320 €



Bague en or 750 mil centrée d'un saphir épaulé de
Bague en or 750 mil centrée d'un saphir épaulé de 2
diamants (Larg : 7 mm ; TDD : 54). 3,6 g brut.

254

Estimation : 100 € / 130 €



Pendentif ovale stylisé de la "Vierge Marie" en or
Pendentif ovale stylisé de la "Vierge Marie" en or 750
mil (Dim hors bélière : 2,6 x 1,2 cm environ). 1,4 g.



255

Estimation : 950 € / 1 100 €



Pendentif rond en or 750 mil centré d'une pièce de
Pendentif rond en or 750 mil centré d'une pièce de 20
frcs français en or 900 mil (Diam hors bélière : 4,3 cm
environ) (légères déformations). 10,9 g.

256

Estimation : 2 050 € / 2 400 €



Pendentif rectangulaire chiffré en or 750 mil reha
Pendentif rectangulaire chiffré en or 750 mil rehaussé
d'un diamant (Dim hors bélière : 5,1 x 3,3 cm). 27,4 g
brut.



257

Estimation : 400 € / 600 €



Bague en or 750 mil centrée d'un chaton triangulai
Bague en or 750 mil centrée d'un chaton triangulaire
orné d'un diamant (environ 0,30 ct) signée
MAUBOUSSIN "Dream and Love" (Larg : 9 mm ; TDD
: 49) (Dans son écrin). 4,7 g brut.

258

Estimation : 250 € / 300 €



Anneau en or 750 mil centré d'une ligne de diaman
Anneau en or 750 mil centré d'une ligne de diamants
(environ 0,40 ct au total) (TDD : 52). 2,8 g brut.



261

Estimation : 220 € / 300 €



Montre en acier sur bracelet cuir usagé, chronogra
Montre en acier sur bracelet cuir usagé, chronographe
à boîtier rectangulaire (Dim : 45 x 29 mm), cadran noir
à 3 compteurs secondaires et guichet dateur à 4h,
BAUME et MERCIER "Hampton" mouvement quartz
(Boucle déployante acier signée) (dans son écrin et sa
surboite).

262

Estimation : 1 900 € / 2 200 €



Collier maillons palmier en légère chute en or 750
Collier maillons palmier en légère chute en or 750 mil
(Long : 45 cm ; Diam : de 4 à 6 mm environ). 24,4 g.



263

Estimation : 1 200 € / 1 400 €



Bracelet maillons palmier en or 750 mil (Diam
Bracelet maillons palmier en or 750 mil (Diam : 5 mm ;
Long : 19 cm). 15,5 g.

264

Estimation : 750 € / 850 €



Collier lanière en or 750 mil centré d'un motif re
Collier lanière en or 750 mil centré d'un motif rehaussé
de rubis navette et de diamants 8/8 (Long : 44,5 cm ;
Larg : 3,5 mm environ) (Déformations et chocs). 10,4 g
brut.



265

Estimation : 280 € / 340 €



Bague en or 750 mil orné d'un chaton carré centré
Bague en or 750 mil orné d'un chaton carré centré de
diamants 8/8 (Dim chaton : 1,1, TDD : 57). 3,7 g brut.

266

Estimation : 1 400 € / 1 600 €



Collier chute en or 750 mil à maillons articulés f
Collier chute en or 750 mil à maillons articulés figurant
des nœuds (Diam : de 6 à 12 mm environ ; Long : 46,5
cm). 17,8 g.



267

Estimation : 300 € / 400 €



Bracelet en or 750 mil à maillons ovale parsemés d
Bracelet en or 750 mil à maillons ovale parsemés de
nœuds et de perles d'or (Long : 20 cm environ). 4,2 g.

268

Estimation : 350 € / 400 €



Paire de boucles d'oreilles ovale ajourées en or 7
Paire de boucles d'oreilles ovale ajourées en or 750
mil à décor d'une grappe de raisins (Dim : 2,9 x 2,4 cm
environ). 4,6 g.



269

Estimation : 900 € / 1 100 €



Bracelet maillons gourmette US en or 750 mil (Larg
Bracelet maillons gourmette US en or 750 mil (Larg : 8
mm ; Long : 18,5 cm environ) (Très légère
déformation). 12 g.

270

Estimation : 200 € / 250 €



Bracelet-montre en acier, boîtier rond (Diam
Bracelet-montre en acier, boîtier rond (Diam : 36 mm),
cadran blanc à index épis, chiffres arabe et guichet
dateur, tour de bras à maillons grain de riz acier
articulés (Long : 18 cm environ), LONGINES "Dolce
Vita" mouvement quartz (Rayures).



272

Estimation : 600 € / 800 €



Pendentif cœur en or gris 750 mil entièrement diam
Pendentif cœur en or gris 750 mil entièrement
diamanté (Dim hors bélière diamantée : 1,6 x 1,6 cm
environ). 5,4 g brut.

273

Estimation : 1 700 € / 2 000 €



Collier en or gris 750 mil à maillons articulés re
Collier en or gris 750 mil à maillons articulés rehaussé
de motifs carrés alternés d'étoiles, ceux du centre
rehaussés de diamants (Larg étoile : 6 mm environ ;
Long collier : 44 cm). 22,5 g brut.



274

Estimation : 900 € / 1 200 €



Bracelet en or gris 585 mil à maillons figurant de chevrons décalés, rehaussés de diamants (environ 2,5 ct au total) (Larg : 6 mm ; Long : 17,5 cm) (fermoir à régler). 15,4 g brut.

275

Estimation : 700 € / 1 000 €



Bague de forme marquise en or 750 mil centrée d'un rubis fêlé (Dim pierre : 9,2 x 6,5 x 4,3 mm environ) entouré de diamants navette et épaulé de 2 diamants ronds brillantés (Dim : 2,3 x 1,2 cm environ ; TDD : 48). 5,5 g brut.



276

Estimation : 400 € / 500 €



Paire de créoles en or gris 585 mil rehaussées de
Paire de créoles en or gris 585 mil rehaussées de 2
lignes de diamants (Diam : 1,9 cm ; Larg : 5 mm). 6,3 g
brut.

277

Estimation : 200 € / 300 €



Bague marquise diamantée en or 375 mil (Dim
Bague marquise diamantée en or 375 mil (Dim : 2,5 x
1,5 mm environ ; TDD : 55). 5,4 g brut.



280

Estimation : 80 € / 120 €



Paire de boucles d'oreilles en or 750 mil ornées d'une perle de culture (Diam : 7,9 mm) (1 tige tordue). 1,8 g brut.

281

Estimation : 250 € / 300 €



Anneau en or gris 750 mil (Larg : 3 mm ; TDD : 60). 3,4 g.



282

Estimation : 70 € / 100 €



Paire de boucles d'oreilles en or 750 mil ornées d
Paire de boucles d'oreilles en or 750 mil ornées d'une
perles de culture (Diam : 7,1 mm). 1,3 g brut.

283

Estimation : 700 € / 1 000 €



Montre en or 750 mil sur bracelet cuir usagé, boît
Montre en or 750 mil sur bracelet cuir usagé, boîtier
carré (Dim : 29 x 29 mm), cadran argenté à index
bâton et guichet dateur, JAEGER, mouvement
automatique. 35,8 g brut.



284

Estimation : 1 200 € / 1 500 €



E) Art L833-2 du code de Commerce
E) Art L833-2 du code de Commerce : Bague ouverte en or 750 mil à extrémités ornées d'un cabochon de turquoise cerclés d'une ligne de diamants signée PIAGET "Possession" (TDD 53) (Dans son écrin). 4,7 g brut.

285

Estimation : 500 € / 700 €



Bague en or gris 750 centrée d'une pierre rouge ac
Bague en or gris 750 centrée d'une pierre rouge accidentée épaulée de gradins rehaussés de diamants (Larg : 1 cm ; TDD : 52). 5,5 g brut.



286

Estimation : 1 500 € / 2 000 €



Bracelet rigide ouvrant en or 750 mil et platine 8
Bracelet rigide ouvrant en or 750 mil et platine 850 mil
centré de motifs ronds ajourés, centrés d'un diamants
TA, entouré de roses et intercalés de 3 perles de
culture (Larg : 12 mm ; Diam intérieur : 6,3 x 4,8 cm
environ) (Manque chaîne de sécurité). 19,6 g brut.

287

Estimation : 800 € / 1 000 €



Bague en or 750 mil et platine 850 mil centrée d'u
Bague en or 750 mil et platine 850 mil centrée d'un
diamant TA (environ 0,30 ct) épaulé de pierres
imitation (dont 1 accidentée) (Larg : 1,6 cm environ ;
TDD : 50) (Petit choc). 10,7 g brut.



288

Estimation : 750 € / 900 €



Bague pont en or 750 mil et platine 850 mil centré
Bague pont en or 750 mil et platine 850 mil centrée
d'un diamant TA accidenté, épaulé de diamants 8/8
(Larg : 1,1 cm environ ; TDD : 48). 9,9 g brut.

289

Estimation : 400 € / 500 €



Bague marquise en or 750 mil centrée d'un rubis re
Bague marquise en or 750 mil centrée d'un rubis
rehaussé de diamants (Dim : 2,2 x 1,1 cm environ)
(TDD : 51,5). 5,5 g brut.



290

Estimation : 220 € / 300 €



Bracelet de 3 rangs de perles de culture (Diam per
Bracelet de 3 rangs de perles de culture (Diam perles :
de 6,5 à 6,8 mm environ ; Larg bracelet : 2,1 cm
environ), fermoir fleur ajouré en métal orné de saphirs
et de diamants (Long : 18 cm environ).

291

Estimation : 1 300 € / 1 600 €



Bague bandeau en or 750 mil à anneau tournant reha
Bague bandeau en or 750 mil à anneau tournant
rehaussé d'un diamant (environ 0,15 ct) (Larg bague :
1,1 cm ; TDD : 51,5). 17 g brut.



292

Estimation : 3 000 € / 3 500 €



Collier maillons palmier en or 750 mil (Diam
Collier maillons palmier en or 750 mil (Diam : 6 mm
environ ; Long : 42,5). 39,4 g.

293

Estimation : 750 € / 850 €



Pendentif rond en or 750 mil orné d'une pièce de 2
Pendentif rond en or 750 mil orné d'une pièce de 20
frcs français en or 900 mil (Diam : 2,5 cm). 8,2 g.



294

Estimation : 280 € / 360 €



Bague en or 750 mil centrée d'un diamant (environ 0,10 ct) épaulé de godrons (Larg : 5 mm environ ; TDD : 54). 3,8 g brut.

295

Estimation : 220 € / 280 €



Bague croisée en or 750 mil ornée de 2 perles de culture (Diam perle : 5,3 mm) épaulées de 2 roses (Larg : 8 mm ; TDD : 56). 3,3 g brut.



296

Estimation : 650 € / 800 €



Pendentif ovale en or 750 mil centrée d'un camée c
Pendentif ovale en or 750 mil centrée d'un camée
coquille représenatnt un profil féminin (Dim hors
bélière : 4,6 x 3,6 cm environ). 9,1 g brut.

297

Estimation : 350 € / 500 €



Pendentif anneau en or 750 mil signé CHAUMET
(Diam
Pendentif anneau en or 750 mil signé CHAUMET
(Diam : 1,3 cm ; Larg : 4 mm). 1,9 g.



298

Estimation : 180 € / 260 €



Broche abeille en or 750 mil ornée d'un cabochon d
Broche abeille en or 750 mil ornée d'un cabochon de
rubis et de 8 diamants 8/8 (Dim : 1,6 x 1,3 cm
environ). 2,1 g brut.

299

Estimation : 100 € / 150 €



Pendentif en or 750 mil orné d'un diamant en serti
Pendentif en or 750 mil orné d'un diamant en serti à
godron (environ 0,18 ct) (Dim : 14 x 7 mm). 1,1 g brut.



300

Estimation : 150 € / 200 €



Pendentif en or 750 mil figurant un morceau de bam
Pendentif en or 750 mil figurant un morceau de
bambou rehaussé de 2 diamants (Dim : 20 x 4 mm).
1,9 g brut.

301

Estimation : 500 € / 600 €



Collier maillons forçat limé en or 750 mil (Larg
Collier maillons forçat limé en or 750 mil (Larg : 2 mm ;
Long : 45 cm). 6,9 g.



302

Estimation : 180 € / 240 €



Collier maillons venitiens en or 750 mil (Larg
Collier maillons venitiens en or 750 mil (Larg : 1 mm ;
Long : 40 cm environ). 2,4 g.

303

Estimation : 1 200 € / 1 600 €



Montre de dame en or 750 mil sur bracelet cuir usg
Montre de dame en or 750 mil sur bracelet cuir usgé,
boîtier rond (Diam : 26 mm), cadran beige à chiffres
romains et guichet dateur, CARTIER "Cougar"
mouvement quartz (boucle ardillon siglé en métal
doré). 28,4 g brut.



304

Estimation : 40 € / 60 €



Collier de perles de culture en chute (Diam
Collier de perles de culture en chute (Diam : 3,4 à 7,1
mm environ), fermoir en argent 800 mil orné de
pierres imitation (Long : 50 cm environ). 15,2 g brut.

305

Estimation : 500 € / 700 €



Pendentif cœur en or 750 mil centré d'une pierre v
Pendentif cœur en or 750 mil centré d'une pierre verte
égrisée, entourée de diamants (Dim hors bélière
diamantée : 23 x22 mm). 5,7 g brut.



306

Estimation : 1 900 € / 2 300 €



Collier en chute maillons palmier en or 750 mil (D
Collier en chute maillons palmier en or 750 mil (Diam :
de 5 à 9 mm environ ; Long : 45 cm) (Petits chocs).
25,4 g.

307

Estimation : 80 € / 120 €



Pendentif en ors de couleur 750 mil retenant une p
Pendentif en ors de couleur 750 mil retenant une perle
de culture (Diam : 10,8 mm environ). 2,8 g brut.



308

Estimation : 350 € / 450 €



Bracelet maillons grain de café en or 750 mil (Lar
Bracelet maillons grain de café en or 750 mil (Larg : 5
mm ; Long : 19,5 cm). 5 g.

312

Estimation : 650 € / 850 €



Bague lien en or gris 750 mil ornée d'un pavage de
Bague lien en or gris 750 mil ornée d'un pavage de
diamants noirs et d'un pavage de diamants blancs
(Larg : 1,2 cm environ; TDD : 54). 9 g brut.



313

Estimation : 120 € / 150 €



Bague croisée en or 750 mil ornée de 2 perles de c
Bague croisée en or 750 mil ornée de 2 perles de
culture (Diam : 4,8 mm environ) et de 2 diamants 8/8
(Larg : 1 cm ; TDD : 53). 1,8 g brut.

314

Estimation : 180 € / 220 €



Solitaire en or 750 mil orné d'un diamant (environ
Solitaire en or 750 mil orné d'un diamant (environ 0,12
ct) (TDD : 50). 2,5 g brut.



315

Estimation : 120 € / 150 €



Paire de boucles d'oreilles en or gris 750 mil cen
Paire de boucles d'oreilles en or gris 750 mil centrées
d'une ligne de 4 diamants (Dim : 9 x 5 mm environ).
1,6 g brut.

316

Estimation : 250 € / 300 €

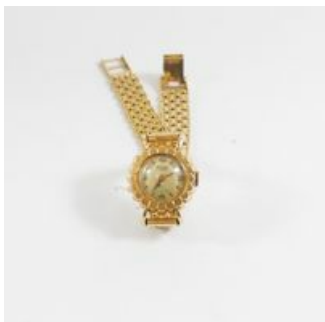


Bague bandeau en or gris 750 mil centrée d'une lig
Bague bandeau en or gris 750 mil centrée d'une ligne
de 5 diamants épaulée de 2 motifs en résine (Larg : 9
mm environ ; TDD : 56,5). 3,4 g brut.



317

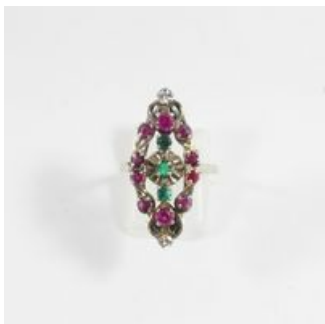
Estimation : 1 500 € / 1 900 €



Bracelet-montre de dame en or 750 mil, boîtier rond
Bracelet-montre de dame en or 750 mil, boîtier rond
pouvant figurer un fleur (Diam : 20 mm), cadran beige
à chiffres arabe et index bâton, tour de bras souple en
or 750 mil (Long : 17 cm), SUIZEX, mouvement
mécanique (Traces de rouille dans le mouvement,
verre craquelé). 26,4 g brut.

318

Estimation : 350 € / 400 €



Bague marquise en or gris 750 mil ajouré, ornée de
Bague marquise en or gris 750 mil ajouré, ornée de
pierres imitation (accidentées et égrissées) et de 2
diamants TA (Dim : 2,8 x 1,3 cm environ) (TDD : 51).
4,7 g brut.



319

Estimation : 600 € / 800 €



Bague jonc en or 750 mil pavée de citrines (1 pierre accidentée) et parsemés d'améthystes en serti à godrons (Larg : 1,5 cm ; TDD : 54,5). 8,4 g brut.

320

Estimation : 70 € / 100 €



Bague en or 375 mil centrée de 3 pierres fines (La Bague en or 375 mil centrée de 3 pierres fines (Larg : 1,8 cm ; TDD : 55). 3,5 g brut.



321

Estimation : 600 € / 800 €



Bague jonc en or 750 mil ornée d'un décor de passe
Bague jonc en or 750 mil ornée d'un décor de
passementerie (Larg : 1,4 cm ; TDD : 54,5). 8 g.

322

Estimation : 120 € / 160 €



Pendentif ovale en or 750 mil orné d'un camée wedg
Pendentif ovale en or 750 mil orné d'un camée
wedgwood figurant un profil féminin (Dim hors bélière :
2,5 x 1,8 cm environ). 2,4 g brut.



323

Estimation : 650 € / 800 €



2 bagues jonc en or 750 mil dont 1 amati (Larg
2 bagues jonc en or 750 mil dont 1 amati (Larg : 6 mm
; TDD : 53) et 1 martelée (Larg : 7 mm ; TDD : 54). 8,7
g.

324

Estimation : 50 € / 70 €



Bague en or 375 mil centrée d'un motif rond orné d
Bague en or 375 mil centrée d'un motif rond orné de
diamants (Larg : 5 mm environ ; TDD : 54). 1,1 g brut.



326

Estimation : 250 € / 350 €



Solitaire en or gris 750 mil orné d'un diamant (en
Solitaire en or gris 750 mil orné d'un diamant (environ
0,55 ct) (TDD : 55). 2,2 g brut.

327

Estimation : 400 € / 600 €



Montre en acier sur bracelet cuir usagé, boîtier r
Montre en acier sur bracelet cuir usagé, boîtier rond
(Diam : 41 mm), cadran argenté à index bâton, chiffres
arabe et guichet dateur, LONGINES "Conquest"
mouvement automatique (boucle déployante acier
signée).



328

Estimation : 60 € / 90 €



Paire de boucles d'oreilles en or gris 375 mil orn
Paire de boucles d'oreilles en or gris 375 mil ornées
d'un diamant (environ 0,05 ct) rehaussé de diamants
8/8 (Dim : 8 x 5 mm environ). 0,9 g brut.

329

Estimation : 220 € / 300 €



Anneau en or 750 mil d'une ligne de diamants en ch
Anneau en or 750 mil d'une ligne de diamants en
chute (environ 0,35 ct au total) (Larg : 3 mm ; TDD :
56). 2,7 g brut.



330

Estimation : 550 € / 750 €



Broche-pendentif ovale en or 750 mil bordée de motifs floraux et centrée d'un diamant TA rehaussé de roses dans un serti en argent 800 mil (Dim : 5,1 x 2,8 cm environ). 7,5 g brut.

331

Estimation : 800 € / 1 000 €



Bague "tête de chimère" en or 750 mil ornée de saphirs, de roses et de rubis, poinçon de maître ZOLOTAS (Larg : 1,6 cm environ ; TDD : 48). 10 g brut.



332

Estimation : 120 € / 180 €



Epingle en or 375 mil et platine 850 mil ornée d'un
Epingle en or 375 mil et platine 850 mil ornée d'un
diamant TA et d'un saphir égrisé (système métal). 1,5
brut d'or.

333

Estimation : 500 € / 700 €



Bague en or 750 mil ornée d'un scarabée pivotant (
Bague en or 750 mil ornée d'un scarabée pivotant
(Chiffrée) (Dim scarabée : 1,5 x 1,1 cm environ ; TDD :
48). 7 g.



338

Estimation : 600 € / 800 €



E) Art L833-2 du code de Commerce
E) Art L833-2 du code de Commerce : Alliance en platine 850 mil ornée de diamants (envion 1,8 ct au total) (2 pierres accidentée) (Larg : 3,5 mm ; TDD : 54). 5,2 g brut.

339

Estimation : 150 € / 200 €



Stylo-plume en argent 925 guilloché, plume en or 7
Stylo-plume en argent 925 guilloché, plume en or 750 mil (exemptée de contrôle; Art L833-2 du code de commerce) signé MONTBLANC, Meisterstük (système à cartouche) (dans son écrin, sa surboîte, son livret et sa carte de garantie). 28,4 g brut.



341

Estimation : 700 € / 900 €



Bague fleur en or 750 mil centrée d'un motif diama
Bague fleur en or 750 mil centrée d'un motif diamanté,
entouré de saphirs de couleur égrisés figurant les
pétales, signée WASKOLL (Diam : 1,9 cm ; TDD :
53). 8,1 g brut.

342

Estimation : 500 € / 650 €



Bague jonc en or 750 mil centrée d'une citrine ova
Bague jonc en or 750 mil centrée d'une citrine ovale
égrisée dans un serti à godron (Larg : 9 mm ; TDD :
53). 7,7 g brut.



343

Estimation : 80 € / 120 €



Bague en or 750 mil centrée d'une pierre rouge (La
Bague en or 750 mil centrée d'une pierre rouge (Larg :
5 mm ; TDD : 54). 1,3 g brut.

344

Estimation : 60 € / 80 €



Bague en or 750 mil centrée d'une émeraude navette
Bague en or 750 mil centrée d'une émeraude navette
(Larg : 5 mm ; TDD : 50). 0,8 g brut.



345

Estimation : 180 € / 240 €



Pendentif ovale en or 750 mil centré d'un cabochon
Pendentif ovale en or 750 mil centré d'un cabochon de
rubis souligné d'un diamant (Dim hors bélière : 1,1 x
1,1 cm environ). 2,3 g brut.

346

Estimation : 500 € / 600 €



Collier maillons ovale en or 750 mil (Larg
Collier maillons ovale en or 750 mil (Larg : 2 mm ;
Long : 51 cm environ). 6,4 g.



347

Estimation : 70 € / 100 €



Paire de créoles en or 750 mil (Larg
Paire de créoles en or 750 mil (Larg : 1,5 mm ; Diam :
1,6 cm environ) (Petites déformations). 0,8 g.

348

Estimation : 900 € / 1 300 €



Montre de dame en acier sur bracelet cuir usagé, b
Montre de dame en acier sur bracelet cuir usagé,
boîtier rond (23 mm), cadran blanc à chiffres romains
orné de 5 diamants libres, CHOPARD "Happy Sport"
mouvement quartz (avec sa carte de garantie).



349

Estimation : 100 € / 150 €



Bracelet-montre de dame en acier et métal doré, bo
Bracelet-montre de dame en acier et métal doré,
boîtier rond à large lunette gravée de chiffres arabe
(Diam : 22 mm), cadran muet blanc, tour de bras
maillons grain de riz en acier et métal doré (Long : 15
cm environ) BAUME et MERCIER "Linea" mouvement
quartz.

350

Estimation : 550 € / 650 €



Bague en or 750 mil centrée d'un saphir ovale égri
Bague en or 750 mil centrée d'un saphir ovale égrisé
épaulé de diamants 8/8 (1 pierre accidentée) (Larg : 8
mm ; TDD : 53,5). 7,1 g brut.



351

Estimation : 200 € / 260 €



Collier maillons forçat limé en or 750 mil (Larg
Collier maillons forçat limé en or 750 mil (Larg : 1 mm ;
Long : 46,5 cm environ). 2,7 g.

352

Estimation : 40 € / 60 €



Briquet DUPONT en métal doré guilloché à décor de
Briquet DUPONT en métal doré guilloché à décor de
chevron (usure, petits chocs).



353

Estimation : 2 050 € / 2 400 €



Bracelet en or 750 mil à double maillons gourmette
Bracelet en or 750 mil à double maillons gourmette
rehaussé de 3 breloques (Larg : 1,4 cm : Long : 18,5
cm environ) (Petits chocs et accidents, manque 2
pendants). 27,1 g.

354

Estimation : 400 € / 500 €



Bague en or 750 mil centrée d'un diamant (environ
Bague en or 750 mil centrée d'un diamant (environ
0,25 ct) épaulé de 4 lignes de diamants (Larg : 7 mm ;
TDD : 54). 5,2 g brut.



355

Estimation : 250 € / 350 €



Paire de boucles d'oreilles en or 750 mil diamanté
Paire de boucles d'oreilles en or 750 mil diamantées,
signées GUY LAROCHE (Dim : 1,3 x 1,7 cm environ)
(manques systèmes). 3,5 g brut.

356

Estimation : 480 € / 580 €



Collier lanière en or 750 mil (Larg
Collier lanière en or 750 mil (Larg : 2 mm) centré d'un
motif figurant une tresse ornée de 6 diamants 8/8 (Dim
motif : 5,5 x 8 mm environ) (Long : 42,5 cm environ)
(Petits chocs). 6,4 g brut.



357

Estimation : 250 € / 300 €



Pendentif rectangulaire en or 750 mil (Légère défo
Pendentif rectangulaire en or 750 mil (Légère
déformation) (Dim : 2,4 x 1,9 cm). 3,4 g.

358

Estimation : 300 € / 400 €



Bague en or gris 750 mil figurant une fleur ajouré
Bague en or gris 750 mil figurant une fleur ajourée
centrée d'une pierre fine taille poire rehaussé d'une
ligne de diamants (Larg : 1,2 cm ; TDD : 56). 3,5 g
brut.



359

Estimation : 300 € / 450 €



Bague en or gris 750 mil centrée d'un saphir rose
Bague en or gris 750 mil centrée d'un saphir rose
épaulé d'une "lune diamantée" (Larg : 9 mm ; TDD :
54). 3,5 g brut.

360

Estimation : 600 € / 800 €



Bague en or 750 mil centrée d'une ligne de diamant
Bague en or 750 mil centrée d'une ligne de diamants
(environ 1,10 ct au total) (Larg : 6 mm ; TDD : 57). 7 g
brut.



361

Estimation : 300 € / 400 €



Collier maillons ovale en or gris 750 mil centré d
Collier maillons ovale en or gris 750 mil centré d'un
pendentif figurant une fleur diamantée (Diam fleur : 8
mm environ) (Larg maillon : 1mm environ ; Long : 42
cm). 3,1 g brut.

362

Estimation : 350 € / 450 €



Collier maillons forçat limé en or gris 750 mil re
Collier maillons forçat limé en or gris 750 mil retenant
un pendentif poire ajouré, diamanté, orné d'un saphir
poire en pampille (Dim pendentif : 1,9 x 1,2 cm environ
; Larg maillon : 1 mm ; Long collier : 41 cm environ).
3,9 g brut.



363

Estimation : 800 € / 1 100 €



Paire de boucles d'oreilles girandole en ors de co
Paire de boucles d'oreilles girandole en ors de couleur
750 mil ornées de pierres décoratives facetteés (Dim :
6 x 4 cm environ). 10,5 g brut.



BIJOUX

CONDITIONS GÉNÉRALES DES VENTES AUX ENCHÈRES DU CREDIT MUNICIPAL DE PARIS

1. ORGANISATION ET DÉROULEMENT DE LA VENTE

Les ventes aux enchères publiques du Crédit Municipal de Paris sont des ventes judiciaires effectuées par les commissaires-priseurs judiciaires attachés à l'établissement comme appréciateurs.

Les objets proposés à la vente ont été préalablement déposés en gage au Crédit Municipal de Paris et ont été inscrits en vente en vertu d'une ordonnance du Président du tribunal Judiciaire de Paris. Sauf mention contraire, il s'agit d'objets d'occasion, au sens de l'article L.321-1 du code de commerce.

Une exposition préalable à la vente permet aux acquéreurs l'examen de l'état des objets mis en vente.

Les indications portées au catalogue engagent la responsabilité du Crédit Municipal de Paris, sous réserve des rectifications annoncées au moment de la présentation de l'objet et notifiées au procès-verbal de la vente.

Les restaurations d'usage, les modifications, les accidents, les dimensions et le poids des objets sont précisés dans la mesure de nos moyens. Ils ne sont donnés qu'à titre indicatif pour faciliter l'inspection de l'acquéreur potentiel et restent soumis à son appréciation personnelle. L'absence d'indication n'implique nullement qu'un objet soit exempt de défaut.

Il ne sera admis aucune réclamation une fois l'adjudication prononcée.

La vente s'effectuera dans l'ordre du catalogue. L'estimation de chaque objet n'est qu'une indication.

Le plus offrant et dernier enchérisseur sera l'adjudicataire. Il aura pour obligation de donner son nom et son adresse.

La vente est faite expressément au comptant et en euros.



2. FRAIS ACHETEURS

Les frais perçus par le Crédit Municipal de Paris sur les acheteurs lors des ventes aux enchères sont fixés à 18 % TTC. Cette commission est calculée sur le montant de l'adjudication.

Pour les acquisitions faites en ligne via la plateforme live de retransmission des ventes, des frais supplémentaires de plateforme de 1,2 % TTC sont appliquées sur le montant de l'adjudication.

3. MODE DE PAIEMENT ET DÉLIVRANCE DES LOTS

3.1. Le paiement peut être effectué :

- En espèces : jusqu'à 1 000 € si le bordereau ne dépasse pas 1 000€ (frais compris) ;
- Par carte bancaire (nationale ou internationale) ;
- Par virement bancaire.

3.2. Le transport est à la charge de l'acquéreur. Aucun envoi ne sera organisé par le Crédit Municipal de Paris ou les commissaires-priseurs appréciateurs auprès du Crédit Municipal de Paris. Un mandat particulier valant décharge de responsabilité sera envoyé aux acquéreurs qui souhaitent voir leur objet remis au transporteur de leur choix. 3.3. La délivrance des lots est immédiate en cas de paiement en salle en espèces (jusqu'à 1000 €), carte bancaire nationale ou internationale. Pour tout autre moyen de règlement, elle est différée jusqu'à l'encaissement.

Pour les paiements effectués via le site Interencheres, la délivrance des lots ne peut avoir lieu que le lendemain de la vente. Si la vente se déroule un samedi, la délivrance des lots sera possible à compter du mardi suivant la vente.

Le retrait des lots s'effectue au service des débits du Crédit Municipal de Paris aux horaires suivants : 9h/17h les jours d'ouverture du Crédit Municipal de Paris.

Par exception, les bouteilles de vin achetées aux enchères ne peuvent être retirées que sur rendez-vous pris par téléphone au 01.44.61.65.14 ou par mail envoyé à :

commissairespriseurs@ext.creditmunicipal.fr avec présentation du bordereau acquitté. 3.4. La structure des commissaires-priseurs appréciateurs auprès du Crédit Municipal de Paris, assurera la gratuité du stockage pendant 60 jours. Passé ce délai, des frais de garde seront facturés au moment du retrait des lots aux conditions suivantes :



- 10 € HT/lot/semaine pour un volume supérieur à 1m3 ;
- 7 € HT/lot/semaine pour un volume inférieur à 1m3 ;
- 5 € HT/lot/semaine pour un volume tenant dans le creux de la main.

4. ORDRES D'ACHAT ET DEMANDES DE TÉLÉPHONE

Les commissaires-priseurs appréciateurs auprès du Crédit Municipal de Paris et les experts se chargent d'exécuter gratuitement les ordres d'achat qui leur seront confiés par les enchérisseurs ne pouvant assister à la vente. En aucun cas ils ne pourront être tenus pour responsables en cas de manquement ou de problème de liaison téléphonique, l'ordre d'achat n'étant qu'une facilité offerte au client.

Les ordres d'achat devront être transmis aux commissaires-priseurs appréciateurs auprès du Crédit Municipal de Paris au plus tard 24 heures avant la vente :

- Par mail : commissairespriseurs@ext.creditmunicipal.fr
- Par courrier : Commissaires-priseurs appréciateurs auprès du Crédit Municipal de Paris 55, rue des Francs-Bourgeois, 75004 Paris.

Quel que soit le mode de transmission de l'ordre d'achat, les coordonnées de l'enchérisseur, et la photocopie d'une pièce d'identité doivent être laissées au commissaire-priseur.

Les commissaires-priseurs appréciateurs auprès du Crédit Municipal de Paris se réservent le droit de refuser une demande si l'enchérisseur ne présente pas suffisamment de garanties. Dans le cas d'ordres d'achat d'un même montant pour un même lot, l'ordre déposé le premier sera préféré. Si une dernière enchère en salle se trouve à égalité avec un ordre écrit, le lot sera adjugé à la personne présente en salle.

5. SPÉCIFICITÉS DES ENCHÈRES LIÉES À CERTAINES VENTES

5.1. Vente de bijoux et de lots d'or

Le poids, les dimensions, les restaurations, les modifications sur les bijoux et lots d'or, les caractéristiques techniques sont notifiés dans la mesure de nos moyens. Ils ne sont donnés qu'à titre indicatif pour faciliter l'inspection de l'acquéreur potentiel et restent soumis à son appréciation personnelle. La responsabilité du Crédit Municipal de Paris ne saurait être mise en cause en cas d'omissions pouvant subsister, malgré les précautions prises. Les caractéristiques techniques des lots de bijoux et d'or mentionnées sur catalogue, telles que le titrage et sa répartition, sont données à titre indicatif et n'ont pas de valeur contractuelle. Elles n'engagent en aucune façon la responsabilité du Crédit Municipal de Paris.



Les pierres précieuses et fines peuvent avoir fait l'objet de traitements destinés à les mettre en valeur (ex : huilage des émeraudes, traitement thermique des rubis et des saphirs, blanchissement des perles). Ces traitements sont traditionnels et admis par le marché international du bijou. Les pierres présentées pendant la vente sans certificat sont vendues sans garantie quant à un éventuel traitement.

Les indications relatives à l'origine des pierres et à la qualité (couleur et pureté des diamants) reflètent l'opinion du laboratoire qui émet le certificat. Il ne sera admise aucune réclamation si un autre laboratoire émet une opinion différente.

5.2. Vente de montres Le poids, les dimensions, les restaurations, les modifications, les caractéristiques techniques, les numéros de séries relevés sur les montres sont notifiés dans la mesure de nos moyens. Aucune garantie n'est faite sur l'état des montres et de leurs bracelets. Les révisions, les réglages et l'étanchéité restent à la charge de l'acquéreur. Les lots précédés d'un astérisque (*) ont été confectionnés dans les parties d'espèces de *Crocodylidae* spp ou *Alligator mississippiensis* classées aux annexes II/B de la Convention de Washington et de la règle 338/97 du 09/12/1996. Pour une sortie de l'UE, un CITES d'export sera nécessaire, celui-ci étant à la charge du futur acquéreur.

5.3. Vente de bouteilles de vins Le niveau de la bouteille et l'état de l'étiquette sont notifiés dans la mesure de nos moyens. Ils ne sont donnés qu'à titre indicatif pour faciliter l'inspection de l'acquéreur potentiel et restent soumis à son appréciation personnelle.

5.4. Vente d'objets d'art L'exposition publique ayant permis l'examen des œuvres proposées à la vente, aucune réclamation ne sera admise concernant les dimensions, les accidents et restaurations qui ne sont donnés qu'à titre indicatif.

L'état des cadres n'est pas garanti. **6. ENCHÈRES EN DIRECT VIA WWW.INTERENCHERES-LIVE.COM**

Pour les acquisitions faites en ligne via la plateforme live de retransmission des ventes, des frais supplémentaires de plateforme de 1,2 % TTC sont appliqués sur le montant de l'adjudication pour les lots judiciaires. Ces frais sont appliqués en plus des frais acheteurs de 18,00 % TTC (frais perçus par le Crédit Municipal sur les acheteurs. Cette commission est calculée sur le montant de l'adjudication). Pour enchérir en ligne pendant une vente, il convient de s'inscrire sur www.interencheres-live.com, pour enchérir sur Interencheres et effectuer une empreinte de carte bancaire (ni le numéro de carte bancaire, ni sa date d'expiration ne sont conservés). Ce faisant, le client accepte que www.interencheres-live.com communique aux commissaires-priseurs tous les renseignements relatifs à son inscription ainsi que son empreinte de carte bancaire. Les commissaires-priseurs appréciateurs auprès du Crédit Municipal de Paris se réservent le droit de demander, le cas échéant, un complément d'information avant l'inscription définitive pour enchérir en ligne. Toute enchère en ligne répond au droit commun des ventes aux enchères



publiques et sera considérée comme un engagement irrévocable d'achat. Il n'existe pas de droit de rétractation. En aucun cas, le Crédit Municipal de Paris ou les commissaires-priseurs ne peuvent être tenus pour responsables en cas de mauvaise liaison internet.

Pour certaines ventes, une caution pourra être demandée avant toute inscription à la vente.

Lorsque l'offre n'est pas adjudiquée à l'enchérisseur ou à l'inscrit, la caution ne sera pas débitée.

Pour l'adjudicataire, la caution lui sera débitée et viendra se soustraire au paiement du solde. En cas de non-paiement du solde du ou des lots remportés, la caution ne sera pas remboursée à l'adjudicataire.

L'adjudicataire en ligne autorise les commissaires-priseurs appréciateurs auprès du Crédit Municipal de Paris à utiliser son empreinte de carte bancaire pour procéder au paiement, partiel ou total, des acquisitions y compris les frais habituels à la charge de l'acheteur. Les frais d'expédition sont à la charge de l'acquéreur. L'adjudicataire décharge le Crédit Municipal de Paris et les commissaires-priseurs de toute responsabilité concernant l'envoi.

En cas d'impayé non réglé dans un délai d'un mois à compter de la vente, la vente sera annulée de plein droit et l'objet sera de nouveau mis en vente. INCIDENTS DE PAIEMENT – FICHIER DES RESTRICTIONS D'ACCÈS DES VENTES AUX ENCHÈRES (TEMIS)

Tout bordereau d'adjudication demeuré impayé auprès du Crédit Municipal de Paris ou ayant fait l'objet d'un retard de paiement est susceptible d'inscription au Fichier des restrictions d'accès aux ventes aux enchères (« Fichier TEMIS ») mis en œuvre par la société Commissaires-Priseurs Multimédia (CPM), société anonyme à directoire, ayant son siège social sis à (75009) Paris, 37 rue de Châteaudun, immatriculée au registre du commerce et des sociétés de Paris sous le numéro 437 868 425.

L'inscription au Fichier TEMIS pourra avoir pour conséquence de limiter la capacité d'enchérir de l'enchérisseur auprès des Professionnels Abonnés au service TEMIS, le refus de participation aux ventes aux enchères du Crédit Municipal de Paris, ainsi que la suspension temporaire de l'accès au service « Live » de la plateforme www.interenchères.com CPM, conformément aux conditions générales d'utilisation de cette plateforme.

Pour connaître les conditions de traitement des données personnelles dans le cadre du fichier TEMIS et les modalités d'exercice de vos droits, vous pouvez consulter la Politique de Protection des Données du fichier TEMIS à l'adresse <https://temis.auction/statics/politique-protection-dp-temis.pdf> ou vous reporter à la page d'information RGPD du Crédit Municipal de Paris à l'adresse <https://www.creditmunicipal.fr/protection-des-donnees/>. 7. ORDRES D'ACHAT SECRETS VIA



WWW.INTERENCHERES-LIVE.COM

Les commissaires-priseurs appréciateurs auprès du Crédit Municipal de Paris n'ont pas connaissance du montant maximum des ordres déposés via Interencheres. Les enchères sont formées automatiquement et progressivement dans la limite fixée par l'enchérisseur.

L'exécution de l'ordre s'adapte au feu des enchères en fonction des enchères en cours. Le pas d'enchère est défini par les intervalles suivants :

- jusqu'à 19€ : 5€ ;
- de 20€ à 199€ : 10€ ;
- de 200€ à 499€ : 50€ ;
- de 500€ à 999€ : 100€ ;
- de 1 000€ à 4 999€ : 200€ ;
- de 5 000€ à 9 999€ : 500€
- de 10 000€ à 19 999€ : 1 000€ ;
- de 20 000€ à 49 999€ : 2 000€ ;
- de 50 000€ à 99 999€ : 5 000€ ;
- 100 000€ et plus : 10 000€.

L'adjudicataire via un ordre d'achat secret autorise les commissaires-priseurs appréciateurs auprès du Crédit Municipal de Paris à utiliser son empreinte de carte bancaire pour procéder au paiement, partiel ou total, des acquisitions y compris les frais habituels à la charge de l'acheteur.

8. DONNÉES PERSONNELLES

Les données personnelles de l'acheteur ou de l'enchérisseur (en ligne ou en salle) sont utilisées sous la responsabilité conjointe du Crédit Municipal de Paris, des commissaires-priseurs appréciateurs auprès du Crédit Municipal de Paris et de la société Commissaire-Preneur Multimédia (CPM) fournisseur de la plateforme Interenchères pour les finalités suivantes :

- la gestion des ventes aux enchères (inscription, ordre d'achat, opérations d'enchères, édition du



procès-verbal et des bordereaux acquéreurs, gestion des paiements) ;

- la gestion des opérations de prospection et fidélisation (envoi des catalogues de vente) ;

- la consultation et l'alimentation du Fichier partagé des restrictions d'accès aux ventes aux enchères (TEMIS) ;

- répondre aux obligations légales et réglementaires relatives au contrôle interne des établissements financiers (contrôles des opérations et des résultats, surveillance prudentielle et gestion du comité des risques, lutte contre la fraude, etc.) et à la lutte contre le blanchiment de capitaux et le financement du terrorisme (articles L561 et s. du CMF) et aux mesures de gel des avoirs et interdiction de mise à disposition de ressources (articles L561-2 et s. du CMF) ;

- la poursuite des intérêts légitimes du Crédit Municipal de Paris de pilotage de son activité (statistiques), de recouvrement, de gestion des réclamations et des contentieux. ;

La fourniture des données personnelles est obligatoire pour l'inscription aux ventes aux enchères, pour enchérir lors des ventes en ligne ainsi que pour l'achat de lots et leur paiement.

Les données sont destinées aux membres habilités du Crédit Municipal de Paris et des commissaires-priseurs appréciateurs auprès du Crédit Municipal de Paris. Le cas échéant, elles pourront être transmises aux autorités de compétences (cellule Tracfin, Autorité de Contrôle Prudentiel et de Résolution, ou Direction Générale du Trésor). Les données relatives aux acheteurs sont conservées par le Crédit Municipal de Paris et les commissaires-priseurs appréciateurs auprès du Crédit Municipal de Paris pour une durée de 10 ans à compter de la fin de la relation commerciale. Pour en savoir plus sur les conditions de traitements des données personnelles recueillies sur la plateforme Interencheres.com, rendez-vous sur <https://static.interencheres.com/doc-externe/politique-protection-donnees-personnelles.pdf>.

Le Client dispose d'un droit d'accès, de rectification, d'opposition, de limitation, d'effacement et de portabilité qu'il peut exercer par simple demande au Crédit Municipal de Paris, Délégué à la protection des données, 55 rue des Francs-Bourgeois, 75004 Paris ou par Courriel (dpd@creditmunicipal.fr). Si le Client estime que ses droits ne sont pas respectés, il peut adresser une réclamation à la CNIL. 9. RÉCLAMATIONS

En cas de litige ou de réclamation, le Client est invité à contacter :

- Service gestion – Réclamations Clientèle du Crédit Municipal de Paris, 55 rue des Francs Bourgeois, 75004 Paris



Ou directement sur <https://institution.creditmunicipal.fr/reclamations>

Si ces démarches préalables auprès du Crédit Municipal de Paris ne permettent pas de régler un éventuel litige, le Client pourra saisir le Médiateur de la Ville de Paris à l'adresse suivante :

Monsieur le Médiateur de la Ville de Paris – Mission de la Médiation

1, place Baudoyer, 75004 Paris.

Ou directement sur le site

<https://mediation.paris.fr/mediation/faire-appel-au-mediateur.html>