

# VENTE AUX ENCHÈRES



Mercredi 06 mai 2026 à 10h00

## BIJOUX





**BIJOUX**  
Vente aux Enchères Publiques  
**Mercredi 06 mai 2026**  
*à 10h00*

Expositions publiques

**mardi 05 mai 2026 - 09h00 à 17h00 (Vitrines ouvertes)**

DIRECTION DES VENTES

tél : 01 44 61 65 00 - Fax : 01 44 61 65 32



## 1

**Estimation : 1 200 € / 1 300 €**



Collier

Collier : en or jaune 750 mil., à maille jaseron. (Long. : 66,5cm environ). Poids : 19,3g

## 2

**Estimation : 600 € / 800 €**



Bague Tank à rouleaux

Bague Tank à rouleaux : 2 ors 750 mil., centrée d'un diamant demie - taille (0,10 carats environ), épaulé de petits diamants taille rose. (TDD : 51). Poids brut : 7,3g



## 3

**Estimation : 580 € / 600 €**



Bague chevalière

Bague chevalière: 2 os 750 mil., à chaton ovale pavé de diamants demi taille (0,30 carats - 0,10 carats environ) (manque une pierre). (TDD : 50). Poids brut : 7,9g

## 4

**Estimation : 250 € / 300 €**



Bague

Bague : en or gris 750 mil, ornée d'un diamant demi - taille (0,30 carats environ), anneau à décor de rinceaux végétaux. (Traces de soudure). (TDD : 53). Poids brut : 3,3g Avec un écrin.



## 5

**Estimation : 300 € / 350 €**



Paire de pendants d'oreille torsadés

Paire de pendants d'oreille torsadés : en or gris 585 mil., amati et brossé, retenant deux perles blanches de culture, ponctué d'un petit diamant taille brillant (0,03 carats environ), (Long. : 3,2cm environ). Poids brut : 5,2g

## 6

**Estimation : 220 € / 250 €**



Collier

Collier : 2 ors 750 mil., à fine maille forçat (nouée) retenant un pendentif volute sertie de petits diamants taille rose. Sur laquelle, il a été ajouté un pendentif circulaire rayonnant serti de pierres bleues calibrées et de petits diamants taille 8/8. (Long. : 22,5cm environ). Poids brut : 3,6g



## 7

**Estimation : 300 € / 400 €**



Collier

Collier : en or gris 750 mil., à fine maille forçat, retenant un diamant taille brillant (0,30 carats). (Long. : 40,5cm). Poids brut : 3,6g

## 8

**Estimation : 200 € / 300 €**



Paire de puces d'oreille

Paire de puces d'oreille : en or gris 750 mil., sertie d'un diamant taille brillant (0,25 carats environ). Système Alpa. Poids brut : 1,7g



## 9

**Estimation : 300 € / 400 €**



Hans STERN

Hans STERN : Pendentif "clef" en or jaune 750 mil.

Poinçon de maître. (Long. : 5,5cm avec la bélière).

Poids : 3,7g

## 10

**Estimation : 200 € / 300 €**



EBEL « Sportwave »

EBEL « Sportwave » : Bracelet - montre en acier, boîtier rond, lunette sertie de vis en métal doré, cadran à fond noir à chiffres arabes appliqués, guichet dateur à 3H, mouvement à quartz, bracelet et boucle déployante papillon signée en acier, signé et numéroté (diamètre : 35 mm) (Tour de poignet : 19 cm environ) (rayures d'usage)



## 11

**Estimation : 600 € / 700 €**



Bague

Bague : en or gris 750 mil., à trois lignes ajourées  
serties de petits diamants taille 8/8. (TDD : 53). Poids  
brut : 7,6g

## 12

**Estimation : 250 € / 300 €**



Bague croisée

Bague croisée : en or gris 750 mil., sertie d'une ligne  
de diamants taille 8/8. (TDD : 55,5). Poids brut : 3,9g



## 13

**Estimation : 150 € / 200 €**



Solitaire

Solitaire : en or gris 750 mil., centré d'un diamant taille brillant (0,07 carats environ) épaulé d'une ligne de petits diamants (0,01 carats). (TDD : 56). Poids brut : 2g

## 14

**Estimation : 120 € / 150 €**



Petite bague fleur

Petite bague fleur : en or jaune 750 mil., centrée d'une émeraude taille navette dans un entourage de diamants taille 8/8. (TDD : 52,5). Poids brut : 1,5g



## 15

**Estimation : 150 € / 200 €**



Paire de puces d'oreille

Paire de puces d'oreille : en or gris 750 mil., serties d'un petit diamants taille brillant (0,10 carats chacun environ). Système Alpa. Poids brut : 1,3g

## 18

**Estimation : 10 700 € / 10 800 €**



FARAONE

FARAONE : Important collier 2 ors 750 mil., à maille gourmette, certaines serties de petits diamants taille brillants. (Long. : 44 cm). Signé. Poids brut : 178,2g



## 19

**Estimation : 1 500 € / 1 600 €**



Bague bandeau  
Bague bandeau : en or gris 750 mil., à chaton carré pavé de diamants taille (petits chocs). (TDD : 54,5). Poids brut : 16,4g

## 20

**Estimation : 1 300 € / 1 400 €**



Bague bandeau  
Bague bandeau : en or gris 750 mil., pavée de diamants taille baguette. (TDD : 54). Poids brut : 20,7g



## 21

**Estimation : 800 € / 1 000 €**



Bague double jong

Bague double jong : en or gris 750 mil., pavée de diamants taille brillant (0,15 - 0,10 carats environ chacun) (TDD : 53). Poids brut : 12,9g

## 22

**Estimation : 650 € / 700 €**



Bague jong

Bague jong : en or gris 750 mil., centrée d'un diamant taille baguette. (TDD : 52). Poids brut : 10,5g.



## 23

**Estimation : 600 € / 650 €**



Bague jonc

Bague jonc : en or gris 750 mil., centrée d'un diamant taille baguette. (TDD : 52). Poids brut : 10,1g.

## 24

**Estimation : 400 € / 600 €**



Bague marguerite

Bague marguerite : à chaton ajouré en or jaune 750 mil., ornée d'un rubis traité taille ovale (0,70 carats environ) dans un entourage de petits diamants taille brillant (0,03 carats). (TDD : 52). Poids brut : 4g



## 25

**Estimation : 1 000 € / 1 200 €**



Edouard NAHUM, "Pretty Diamonds"  
Edouard NAHUM, "Pretty Diamonds" : bracelet en cuir embossé (usé), boucle ardillon en acier, orné au centre d'un élément amovible en or gris 750 mil., pavé de diamants taille princesse. (Dim.: 3,8cm x 1,5cm). (Tour de poignet : 15cm environ). Poids brut : 22,6g. Art. L833-2 du Code de Commerce

## 26

**Estimation : 3 500 € / 3 600 €**



Collier  
Collier : en or jaune 750 mil., à maille gourmette. (Long. : 80cm). Poids : 57,2g



## 27

**Estimation : 2 000 € / 2 500 €**



Chopard, "Happy Diamonds"  
Chopard, "Happy Diamonds" : Collier en or jaune 750 mil., à maille jaseron, (Long. : 41,5cm environ) retenant un pendentif en or jaune 750 mil., au motif d'une croix sertie de diamant taille brillant, renfermant au centre un diamant mobile sous verre. (Dim. : 1,6cm x 1,6cm) Signés et numérotés. Poids brut : 22,4g

## 28

**Estimation : 2 000 € / 2 200 €**



Collier  
Collier : en or gris 750 mil, à maille vénitienne retenant un pendentif circulaire serti de petits diamants taille brillant (0,05 carats environ chacun). (Diam., du pendentif : 1,8cm environ - Long., de la chaîne : 50 cm environ). (Rodiage à revoir).



## 29

**Estimation : 1 500 € / 2 000 €**



Collier

Collier : en or gris 750 mil., à maille figaro. Fermoir menottes serti de diamants taille brillant. (0,05 carats environ). (Long. : 44,5cm environ). Poids brut : 25,2g

## 30

**Estimation : 800 € / 900 €**



Bracelet

Bracelet : en or gris 750 mil., à maille figaro. Fermoir menottes serti de diamants taille brillant. (0,05 carats environ). (Long. : 18,7cm environ). Poids brut : 13,6g



## 31

**Estimation : 500 € / 600 €**



CHOPARD, "Happy Diamonds"

CHOPARD, "Happy Diamonds" : pendentif en or jaune 750 mil., renfermant un petit diamant mobile sous verre. (Dim. : 1,5 x 1,6cm). Signé. Poids brut : 6g

## 32

**Estimation : 980 € / 1 000 €**



Bague double anneau

Bague double anneau : en or jaune 750 mil., serti de deux petits diamants taille brillant (Petits chocs sur un). (TDD : 50). Poids brut : 16,1g



## 33

**Estimation : 950 € / 1 000 €**



Collier

Collier : en or jaune 750 mil., à fine maille ancre de marine. (Long. : 49 cm). Poids brut : 15,7g

## 34

**Estimation : 200 € / 300 €**



Pendentif cœur

Pendentif cœur : en or jaune 750 mil., pavé de diamants taille brillant (0,05 carats) dont un de couleur jaune. (Dim. : 1,3 x1,4cm). Poids brut : 2,9g



## 35

**Estimation : 2 100 € / 2 200 €**



Collier  
Collier : en or jaune 750 mil., à maille figaro. (Long. : 50,5cm environ). Poids : 34,4g

## 36

**Estimation : 550 € / 600 €**



Pendentif croix ajourée  
Pendentif croix ajourée : en or jaune 750 mil. (dim. : 3,3 cm x 2,6cm). Poids : 8,9g



## 37

**Estimation : 300 € / 400 €**



Collier

Collier : en or jaune 585 mil., à maille forçat retenant un pendentif ovale chiffré "C" et orné d'un diamant taille brillant (0,05 carats environ). Poids brut : 8,6g

## 38

**Estimation : 550 € / 600 €**



WEMPE

WEMPE : Bracelet en or jaune 750 mil., à maille gourmette ponctuée de petits cœurs sertis de diamants taille brillant (0,02 carats environ), (Long. : 20cm). Signé. Poids brut : 9g



## 39

**Estimation : 1 100 € / 1 200 €**



Bracelet

Bracelet : en or jaune 750 mil., à maille grain de café.  
(Traces de soudure) (Long. : 21,5cm). Poids : 18,1g

## 40

**Estimation : 880 € / 900 €**



Bracelet

Bracelet : en or jaune 750 mil., à maille figaro. (Long. :  
21,3cm). Poids : 14,4g



## 41

**Estimation : 150 € / 200 €**



MONNAIE DE PARIS, lot de 4 pièces de monnaie  
MONNAIE DE PARIS, lot de 4 pièces de monnaie : en  
or 900 mil., 5 euros semeuse, l'écu de VI livres. Dans  
leur étui. Poids total : 2g

## 42

**Estimation : 620 € / 650 €**



MONNAIE DE PARIS, pièce de monnaie  
MONNAIE DE PARIS, pièce de monnaie : en or 900  
mil., 50 euros, calendrier chinois, année du rat. Dans  
son étui. Poids : 7,78g



## 43

Estimation : 620 € / 650 €



MONNAIE DE PARIS, pièce de monnaie  
MONNAIE DE PARIS, pièce de monnaie : en or 900  
mil., 50 euros, Indépendance des Etats Unis, arrivée  
de La Fayette à Boston. Dans son étui. Poids : 7,78g

## 44

Estimation : 100 € / 120 €



MONNAIE DE PARIS, pièce de monnaie  
MONNAIE DE PARIS, pièce de monnaie : en or 900  
mil., 5 euros, Le Petit Prince, "Oiseaux sauvages".  
Dans son étui. Poids : 1,24g



## 45

Estimation : 200 € / 220 €



MONNAIE DE PARIS, lot de 5 pièces de monnaie  
MONNAIE DE PARIS, lot de 5 pièces de monnaie : en  
or 900 mil., 5 euros, Semeuse, l'écu de VI livres. Dans  
leurs étuis. Poids total : 2,5g

## 46

Estimation : 200 € / 220 €



MONNAIE DE PARIS, lot de 5 pièces de monnaie  
MONNAIE DE PARIS, lot de 5 pièces de monnaie : en  
or 900 mil., 5 euros, Semeuse, l'écu de VI livres. Dans  
leurs étuis. Poids total : 2,5g



## 47

Estimation : 680 € / 700 €



MONNAIE DE PARIS, Pièce de monnaie  
MONNAIE DE PARIS, Pièce de monnaie : en or 900  
mil., 50 euros, Le Petit Prince, "L'essentiel est invisible  
pour les yeux". Dans son étui. Poids : 8,45g

## 48

Estimation : 680 € / 700 €



MONNAIE DE PARIS , Pièce de monnaie  
MONNAIE DE PARIS , Pièce de monnaie : en or 900  
mil., 50 euros, Le Petit Prince, "Dessine moi un  
mouton". Dans son étui. Poids : 8,45g



## 49

**Estimation : 550 € / 600 €**



Chaîne

Chaîne : en or jaune 750 mil., à maille forçat. (Long. : 52 cm environ). Poids : 9,4g

## 50

**Estimation : 40 € / 60 €**



CARAN d'ACHE

CARAN d'ACHE : Stylo bille en bois noirci et métal doré. Signé. Avec écrin et boîte.



## 51

Estimation : 150 € / 200 €



TISSOT, "Le Locle, Powermatic 80 "  
TISSOT, "Le Locle, Powermatic 80 " : Bracelet-montre en acier, boîtier rond, cadran argenté partiellement guilloché, chiffres romains peints, guichet dateur à 3H, mouvement mécanique à remontage automatique apparent sous un fond de boîte transparent, bracelet et boucle déployante papillon signée en acier (diamètre : 40 mm environ) (tour de poignet : 17 cm environ). Avec étuis et boîte.

## 52

Estimation : 350 € / 400 €



ST DUPONT, "Place Vendôme"  
ST DUPONT, "Place Vendôme" : briquet de poche en palladium, laque grise et hématites, figurant l'architecture de place Vendôme. Numéroté 1153/1810. Edition limitée de l'année 2008 célébrant la France avec Paris et "La Place Vendôme". Sortie à 1810 exemplaires, année de construction de la Colonne Vendôme par Napoléon. Avec écrin, boîte et papier. (Traces de style sur la boîte, intérieure de la boîte abîmée)



## 53

**Estimation : 1 240 € / 1 250 €**



Lot de 5 pièces de monnaie  
Lot de 5 pièces de monnaie : en or 900 mil., 1/10  
once. Poids chacune : 3,11g - poids total : 15,55g.  
Sous scellé.

## 54

**Estimation : 500 € / 600 €**



Bague croisée  
Bague croisée : 2 ors 750 mil., sertie d'une ligne de  
diamants taille 8/8 et d'une ligne d'émeraudes  
calibrées. (TDD : 53). Poids brut : 7,6g



## 55

**Estimation : 520 € / 540 €**



Pièce de monnaie

Pièce de monnaie : en or 900 mil., 20 francs coq or.  
(1914). Poids : 6,5g

## 56

**Estimation : 400 € / 450 €**



Collier

Collier : en or jaune 750 mil., à maille jaseron, retenant  
un pendentif en or jaune 750 mil., orné d'une perle  
grise de culture. (Diam.: 16 mm environ). Poids brut :  
10,4g



## 57

**Estimation : 580 € / 600 €**



Paire de créoles

Paire de créoles : en or jaune 750 mil., torsadées.  
(Diam. : 2,6cm environ). Poids : 9,6g

## 58

**Estimation : 600 € / 650 €**



BUCHERER

BUCHERER : Bracelet - montre de dame en or jaune  
750 mil., lunette rectangulaire, cadran à fond crème,  
les heures en chiffres arabe et index bâton appliqués.  
Mouvement à remontage mécanique. Poids brut :  
16,6g



## 59

**Estimation : 400 € / 500 €**



Importante bague

Importante bague : en or jaune 750 mil., anneau en argent 800mil., martelé, et centrée d'une améthyste facétée. (TDD : 47) (billes de rétrécissement). Poids brut : 26g

## 60

**Estimation : 80 € / 120 €**



Bague fleur

Bague fleur : en argent 800 mil., à quatre filins martelés, ornée d'un diamant taille ancienne dans un entourage de diamants taille rose. (TDD : 52). Poids brut : 9,9g



## 61

**Estimation : 900 € / 1 000 €**



Chaîne

Chaîne : en or jaune 750 mil., à maille gourmette, retenant 3 médailles en or jaune 750 mil., dont une au décor rayonnant d'émail plique à jour (accidents) figurant la Sainte Vierge dans un entourage de petites perles de culture (Manques) (Diam. : 3cm). Poids brut total : 17,9g

## 79

**Estimation : 1 000 € / 1 100 €**



Bracelet articulé

Bracelet articulé : en or jaune 750 mil., à section carrée guillochée, centrée d'une perle blanche de culture. (Manque une perle). Fermoir cliquet, huit et chaînette de sécurité. (Tour de poignet : 17,5cm environ). Poids brut : 33,5g



## 80

**Estimation : 1 250 € / 1 300 €**



Collier

Collier : en or jaune 750 mil., à maille grain de café.  
(Long. : 58,5cm). Poids : 20,5g

## 81

**Estimation : 1 200 € / 1 300 €**



OMEGA

OMEGA : Bracelet - montre de dame en or jaune 750 mil., petit boîtier circulaire (17 mm) à agrafes, cadran à fond doré signé, Index diamanté pour 12h et 6h et pointe de diamant, le verre biseauté. Mouvement mécanique. Bracelet en or jaune 750 mil., à maille tressée. Fermoir échelle, chaînette de sécurité. (Tour de poignet : 17 cm). Poids brut : 25,7g



## 82

**Estimation : 600 € / 700 €**



Collier

Collier : en or jaune 750 mil., à maille gourmette russe en chute. (Long.: 43,5cm). Poids : 10,2g

## 83

**Estimation : 1 300 € / 1 400 €**



Pièce de monnaie

Pièce de monnaie : en or 900 mil., 50 francs or, Napoléon lauré 1867. Poids : 16,1g



## 84

**Estimation : 1 450 € / 1 500 €**



Collier

Collier : en or jaune 750 mil., à maille gourmette russe guilloché. (Long. : 43,5cm environ). Fermoir cliquet, huit de sécurité. Poids : 23,7g

## 85

**Estimation : 4 200 € / 4 500 €**



Bracelet manchette

Bracelet manchette : en or jaune 750 mil., tressé à décor de petites billes. (Traces de restauration). Fermoir cliquet, double huit de sécurité. (Long. : 18,7 cm environ - larg. : 2,8cm environ). Poids :



## 86

**Estimation : 900 € / 1 000 €**



Pendentif rayonnant

Pendentif rayonnant : en or jaune 750 mil., centré d'une pièce de monnaie 20 francs or coq. (Diam. : 4,1cm). Poids : 14,4g

## 87

**Estimation : 200 € / 250 €**



Collier

Collier : de perles de culture blanches grain de riz, et de 5 billes d'or jaune 750 mil. Fermoir en or jaune 750 mil. (Long. : 41cm environ). Poids brut : 11,1g



## 88

**Estimation : 450 € / 500 €**



Collier marseillais

Collier marseillais : en or jaune 750 mil., composé de billes d'or montées sur une fine chaîne à maille forçat. (Manque bille). (Long. : 45cm). Poids : 7,5cm

## 89

**Estimation : 580 € / 600 €**



Collier marseillais

Collier marseillais : en or jaune 750 mil., composé de petites billes d'or. (Long. : 38cm environ). Poids : 9,5g



## 90

**Estimation : 180 € / 200 €**



Chaîne

Chaîne : en or jaune 750 mil., à maille fantaisie. (Long. : 44,5cm environ). Poids : 3g

## 91

**Estimation : 150 € / 200 €**



Bague

Bague : en 2ors 750 mil., orné d'un rubis taille ovale facetté épaulé de petits diamants taille 8/8 serti étoilé. (TDD : 48,5). Poids brut : 2g



## 92

**Estimation : 4 100 € / 4 200 €**



Collier collerette

Collier collerette : 2 ors 750 mil., à maillons fantaisie articulés. (Diam. : 14,6cm environ). Poids : 68,6g

## 93

**Estimation : 3 450 € / 3 500 €**



Bracelet manchette articulé

Bracelet manchette articulé : 2 ors 750 mil., orné de lignes de petits diamants taille 8/8. (Long. : 18 cm - larg. : 5,1cm environ (Tour de poignet : 20 cm environ). Poids brut : 57,1g



## 94

**Estimation : 380 € / 400 €**



Paire de boucles d'oreille  
Paire de boucles d'oreille : 2 ors 750 mil., en partie  
brossé et amati. (Long. : 2,5cm). Poids : 6,3g

## 95

**Estimation : 800 € / 850 €**



Collier  
Collier : en or jaune 750 mil., à maille figaro gourmette  
en chute. (Petits chocs). (Long. : 42,5cm). Poids :  
13,1g



## 96

**Estimation : 450 € / 500 €**



Chaîne  
Chaîne : en or jaune 750 mil., (nouée). (Long. : 43,5cm environ). Poids : 7g.

## 97

**Estimation : 200 € / 250 €**



Collier  
Collier : en or jaune 375 mil., à maille forçat ronde. (Long. : 55,5cm). Poids : 11,3g



## 98

**Estimation : 600 € / 650 €**



Collier

Collier : en or jaune 750 mil., à maille forçat ronde.  
(Long. : 45,5cm). Poids : 10g

## 99

**Estimation : 200 € / 300 €**



Broche

Broche : en or jaune 750 mil. ornée d'un camée  
coquille au profil d'un homme barbu, épingle en métal  
(dimensions : 4,3 x 3,6 cm environ) (camée cassé,  
chocs, déformations, soudures). Poids brut : 12,7 g.  
[Exempté : art. L833-2 du CGI]



## 100

**Estimation : 250 € / 350 €**



MAUBOUSSIN, "Sex Love Touch"  
MAUBOUSSIN, "Sex Love Touch" : Bague : en or gris 750 mil. centrée d'un diamant taille brillant (0,20 carats environ) entouré et épaulé de diamants taille brillant également, signée et numérotée (TDD : 52) (rhodiage à prévoir). Poids brut : 3,8 g

## 101

**Estimation : 250 € / 300 €**



BOUCHERON, "Reflét"  
BOUCHERON, "Reflét" : Bracelet-montre de dame en acier, boîtier rectangulaire, cadran à fond argenté guilloché, chiffre arabe et index point appliqués, mouvement à quartz, bracelet en acier, fermoir invisible à glissières, signé et numéroté (dimensions : 29 x 18 mm environ) (longueur : 15 cm environ) (rayures).



## 102

**Estimation : 150 € / 200 €**



Chaîne

Chaîne : en or jaune 750 mil., maille forçat. (Long. : 44 cm environ). Poids : 2,3g

## 103

**Estimation : 150 € / 200 €**



Solitaire

Solitaire : en or gris 750 mil., orné d'un diamant taille brillant (0,30 carats environ) serti griffe. (TDD : 55).  
Poids brut : 1,5g



## 104

**Estimation : 280 € / 300 €**



Demi - alliance

Demi - alliance : en or gris 750 mil., ornée de diamants taille brillant (0,07 carats environ) (TDD: 55). Poids brut : 2,8g

## 105

**Estimation : 550 € / 600 €**



Collier

Collier : en or jaune 750 mil., à maille forçat en alternance de maille ovale ajourée et filigranée. (Long. : 70cm) Poids : 9g



## 106

**Estimation : 400 € / 450 €**



Chaîne

Chaîne : en or jaune 750 mil., à maille forçat. (Long. : 54 cm environ). Poids : 6,4g

## 107

**Estimation : 250 € / 300 €**



Pendentif ovale à décor ajouré rayonnant

Pendentif ovale à décor ajouré rayonnant : en or jaune 750 mil., la partie centrale en or guilloché et amati ornée d'une perle blanche de culture. (Dim. : 3 x 2,5cm). Poids : 3,8g



## 108

**Estimation : 100 € / 150 €**



Collier

Collier : de perles de culture rosées légèrement en chute. Fermoir cliquet et chaînette de sécurité en or 750 mil. (Long. : 43 cm environ). Poids brut : 60,8

## 109

**Estimation : 550 € / 600 €**



Bague

Bague : en or jaune 750 mil., à chaton corolle sertie d'une pièce de monnaie 10 francs or Napoléon III lauré. (TDD : 53). Poids brut : 8,3g



## 110

**Estimation : 5 600 € / 5 700 €**



Collier ruban souple

Collier ruban souple : en or jaune 750 mil., à maille tressée se terminant par des pompons. (Long. : 112 cm environ). Poids : 93,4g [Exempté : art. L833-2 du CGI]

## 111

**Estimation : 650 € / 700 €**



Collier

Collier : 2 ors 750 mil., à double chaîne maille forçat orné de petits charms étoiles et lunes diamantés. (Long. : 40,5m environ). Poids brut : 10,3g [Exempté : art. L833-2 du CGI]



## 112

**Estimation : 400 € / 450 €**



Collier

Collier : en or jaune 750 mil., à double chaîne maille forçat retenant deux petits pendentifs diamantés. (Long. : 42,5cm environ). Poids brut : 6,8g

## 113

**Estimation : 80 € / 100 €**



Pendentif

Pendentif : en or jaune 750 mil., orné d'un camée coquille au décor d'un profil de femme. (Dim. : 2 x 1,8cm). Poids brut : 1,3g



## 114

**Estimation : 80 € / 120 €**



Collier

Collier : de perles de culture blanches rosées, en chute. (Diam. : 7mm - 6,5mm - 5mm environ). Fermoir en or jaune 750 mil. (Fermoir à revoir), (Long. : 49 cm environ). Poids brut : 20,7g

## 115

**Estimation : 300 € / 350 €**



Chaîne

Chaîne : en or jaune 750 mil., à fine maille gourmette. (Long. : 63cm). Poids : 5g



## 116

**Estimation : 1 550 € / 1 600 €**



Collier

Collier : en or jaune 750 mil., à maille gourmette.  
(Long. : 44cm). Poids : 25,4g

## 117

**Estimation : 800 € / 850 €**



Bracelet

Bracelet : en or jaune 750 mil., à maille chaîne  
d'ancre. (Long. : 18cm) (Fermoir à revoir). Poids :  
13,5g



# 118

**Estimation : 200 € / 250 €**



Paire de créoles

Paire de créoles : 3 ors 750 mil. (Dim. : 2,5 x 2 cm).

Poids : 3,5g

# 119

**Estimation : 480 € / 500 €**



Bracelet

Bracelet : en or jaune 750 mil., à maille palmier. (Long.

: 16cm). Poids : 7,7g



## 120

**Estimation : 350 € / 400 €**



Bague mouvementée

Bague mouvementée : 2 ors 750 mil. (TDD : 53). Poids : 5,7g

## 136

**Estimation : 1 600 € / 1 700 €**



Collier

Collier : en or jaune 750 mil., à maille palmier en chute. (Long. : 42,5cm environ). (Petits chocs). Poids : 25,9g



## 137

**Estimation : 550 € / 600 €**



Bague

Bague : en or jaune 750 mil., à chaton corolle sertie d'une pièce de monnaie 10 francs or Napoléon III lauré. (TDD : 56). Poids brut : 8g

## 138

**Estimation : 1 300 € / 1 400 €**



Collier

Collier : en or jaune 750 mil., à maille anglaise en chute. (Long. : 45 cm environ) (Petits chocs). Poids : 21,7g



## 139

**Estimation : 1 400 € / 1 500 €**



Collier

Collier : en or jaune 750 mil., à maille grain de café.  
(Long. : 60cm). Poids : 23,3g

## 140

**Estimation : 300 € / 500 €**



MAUBOUSSIN, "Love my love"

MAUBOUSSIN, "Love my love" : Bague solitaire en or  
gris 750 mil., à chaton losangique centrée d'un  
diamant taille brillant (0,15carats environ) (TDD : 51) .  
Poids brut : 2,7g



## 141

Estimation : 420 € / 440 €



Bague géométrique

Bague géométrique : 2 ors 750 mil, plateau rectangulaire sur lequel se croisent 3 brins diamantée 8/8. (TDD : 53). Poids brut : 6,7g

## 142

Estimation : 200 € / 250 €



Collier

Collier : en or jaune 750 mil., à fine maille câble retenant un pendentif cœur en or jaune 750 mil., pavé de petits diamants taille 8/8. (Dim. : 1 x 0,5 cm). (Petits accros). Poids brut : 3,6g



## 143

**Estimation : 180 € / 200 €**



Bague solitaire

Bague solitaire : en or jaune 750 mil., centrée d'un diamant taille brillant (0,07 carats environ). (TDD: 56).

Poids brut : 2,7g

## 144

**Estimation : 300 € / 400 €**



Broche, "panier fleuri"

Broche, "panier fleuri" : 2 ors 750 mil., orné de petits saphir, émeraude, rubis et diamant. (dim. : 2,1 cm x 2,5cm).

Poids brut : 5,1g



## 145

**Estimation : 600 € / 700 €**



Fin bracelet jonc ouvrant

Fin bracelet jonc ouvrant : en or jaune 750 mil., serti d'une ligne de petits diamants taille 8/8. (Tour de poignet : 16,5cm) Poids brut : 9,6g

## 149

**Estimation : 1 020 € / 1 050 €**



Lot de 3 pièces de monnaies

Lot de 3 pièces de monnaies : en or 900 mil., 20 francs or Napoléon III (1858), 10 francs or Bonaparte 1er Consul (1896), 10 francs coq (1912) (Traces de colle). Poids : 12,8g



## 150

**Estimation : 200 € / 250 €**



Bague tourbillon

Bague tourbillon : 2 ors 750 mil., centrée d'une perle de culture dans un entourage de petites roses. (Anneau coupé). (TDD : 50). Poids brut : 3,7g

## 151

**Estimation : 120 € / 150 €**



Petite bague d'époque Art Déco

Petite bague d'époque Art Déco : en or jaune 750 mil., et platine 850 mil., à chaton losangique centré d'un diamant taille ancienne dans un entourage de diamants roses sertis grain. (TDD : 51). Poids brut : 1,8g



## 152

**Estimation : 140 € / 160 €**



Broche cœur ajouré stylisé  
Broche cœur ajouré stylisé : en or jaune 750 mil., à décor de fleurettes serti de petites perles de semences blanches. (Dim. : 3 x 2,7cm) (Petits chocs).  
Poids brut : 2g

## 153

**Estimation : 100 € / 200 €**



Petite bague marquise  
Petite bague marquise : en or jaune 750 mil., sertie d'une pierre d'imitation taille navette, dans un entourage de petites roses (Manque pierres). (TDD : 50,5). Poids brut : 2,3g



## 154

**Estimation : 280 € / 300 €**



Bague ovale  
Bague ovale : en or jaune 750 mil., ornée d'un cabochon d'opale. (TDD : 50,5). Poids brut : 4,3g

## 155

**Estimation : 300 € / 350 €**



Bague  
Bague : en or gris 750 mil., centrée de pierres d'imitation calibrées épaulé d'une ligne de diamants taille 8/8. (TDD : 57). Poids brut : 5,3g



## 156

Estimation : 600 € / 650 €



Bague jonc bombée

Bague jonc bombée : en or jaune 750 mil., ornées de diamants demi - taille et taille 8/8 sertis étoile. (TDD : 51). Poids brut : 9,1g

## 157

Estimation : 500 € / 600 €



Bague bandeau

Bague bandeau : 2 ors 750 mil., ornée de 3 diamants taille princesse épaulés de diamant taille poire. (TDD : 57). Poids brut : 7,5g



## 158

**Estimation : 280 € / 300 €**



Chaîne

Chaîne : en or jaune 750 mil., à maille forçat. (Long. : 44cm). Poids : 4,3g

## 159

**Estimation : 500 € / 550 €**



Chaîne

Chaîne : en or jaune 750 mil., à maille forçat. (Long. : 52cm). Poids : 8,6g



## 160

**Estimation : 200 € / 250 €**



Médaille

Médaille : en or jaune 750 mil., à l'effigie de la Sainte Vierge. Signée Contaux. Le verso chiffré et daté.  
(Diam. : 1,8cm). Poids : 3,3g

## 161

**Estimation : 150 € / 200 €**



Paire de petites créoles

Paire de petites créoles : en or jaune 750 mil., serties de petits diamants taille 8/8. Poids brut : 2,3g



## 162

**Estimation : 250 € / 300 €**



Collier

Collier : en or jaune 750 mil., à maille forçat retenant un pendentif orné d'un saphir calibré. (Long. : 38,5cm).

Poids brut : 4,2g

## 163

**Estimation : 150 € / 200 €**



Collier

Collier : en or jaune 750 mil., à maille cheval. (Long. : 40cm). Poids : 2,6g



## 164

**Estimation : 2 100 € / 2 200 €**



Collier

Collier : 2 ors 750 mil., à maille oblongue. (Long. : 59 cm). Poids : 34,3g

## 165

**Estimation : 120 € / 150 €**



Chaîne

Chaîne : en or jaune 750 mil., à maille forçat. (Long. : 39cm). Poids : 2,1g



## 166

**Estimation : 400 € / 500 €**



Bague marquise

Bague marquise : en or jaune 750 mil., sertie de trois rubis taille ovale dans un entourage de diamants taille ancienne. (TDD : 51). Poids brut : 3,5g

## 167

**Estimation : 1 000 € / 1 200 €**



Broche

Broche : en or jaune 750 mil., à décor de branches de bambou sertie de cabochons d'améthyste et de rubis. (Egrisures). (Dim. : 5,7 cm x 4,6 cm environ). Poids brut : 15,9g



## 168

**Estimation : 700 € / 800 €**



Broche - plaque ovale

Broche - plaque ovale : en or gris 750 mil., sertie de diamants demi - taille et 8/8, et de pierres bleus d'imitation. (Long. 7,6 cm x 1,6cm). Poids brut : 10,2g

## 169

**Estimation : 750 € / 800 €**



Partie de débulleur de Champagne en or jaune 750 m  
Partie de débulleur de Champagne en or jaune 750 mil., rainuré. Poids brut : 12g



## 170

**Estimation : 3 000 € / 3 200 €**



Montre de gousset

Montre de gousset : en or jaune 750 mil., cadran émaillé blanc à chiffres romains peints, mouvement mécanique (poinçon tête de cheval, départements, 1838-1919) (diamètre : 42 mm environ) (usures, chocs, chiffrée). Poids brut : 71,3g

## 171

**Estimation : 280 € / 3 000 €**



Montre de gousset

Montre de gousset : en or jaune 750 mil., cadran émaillé blanc à chiffres romains peints, mouvement mécanique (poinçon tête de cheval, départements, 1838-1919) (diamètre : 42 mm environ) (usures, fêles). Poids brut : 67,8g



## 172

**Estimation : 500 € / 600 €**



Montre de col

Montre de col : en or jaune 750 mil., cadran émaillé blanc à chiffres romains peints, mouvement mécanique (poinçon tête de cheval, départements, 1838-1919) (diamètre : 30 mm). (Fêles, petits chocs). Poids brut : 25,4g

## 173

**Estimation : 1 250 € / 1 300 €**



Chatelaine

Chatelaine : en or jaune 750 mil., à maille palmier et ornée de billes d'or. Pendentif en or jaune 750 mil., à pompons. Poids brut : 20,9g



## 174

**Estimation : 120 € / 150 €**

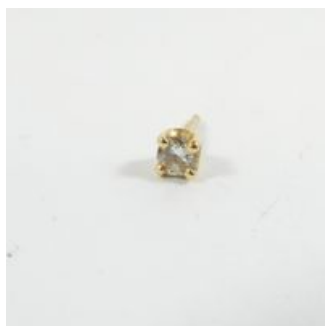


Petite bague

Petite bague : en or jaune 750 mil., à décor d'un profil de jeune homme. (TDD : 57). Poids : 2,1g

## 175

**Estimation : 50 € / 60 €**



1 puce d'oreille

1 puce d'oreille : en or jaune 750 mil., orné d'un diamant taille brillant (0,07 carats), système alpa.

Poids brut : 0,6g



## 176

**Estimation : 80 € / 120 €**



Paire de boucles d'oreille

Paire de boucles d'oreille : en or jaune 750 mil., orné de petits camées au décor de jeune fille au profil.

(Long. : 2,3cm). Poids brut : 1,7g

## 177

**Estimation : 250 € / 300 €**



Chaîne

Chaîne : en or jaune 750 mil., à maille gourmette.

(Long. : 43,5cm). Poids : 3,9g



## 178

**Estimation : 180 € / 200 €**



Chaîne

Chaîne : en or jaune 750 mil., à maille forçat. (Long. : 48cm). Poids : 2,7g

## 179

**Estimation : 150 € / 200 €**



Chaîne

Chaîne : en or jaune 750 mil., à maille forçat. (Long. : 43,5cm). Poids : 2,4g



## 180

**Estimation : 40 € / 60 €**



Petite bague tourbillon

Petite bague tourbillon : en or gris 375 mil., orné d'un diamant taille brillant (0,10 carats environ) épaulé d'une ligne de petits diamants (0,01 carats). (TDD : 56). Poids brut : 1,3g



## BIJOUX

### CONDITIONS GÉNÉRALES DES VENTES AUX ENCHÈRES DU CREDIT MUNICIPAL DE PARIS

#### 1. ORGANISATION ET DÉROULEMENT DE LA VENTE

Les ventes aux enchères publiques du Crédit Municipal de Paris sont des ventes judiciaires effectuées par les commissaires-priseurs judiciaires attachés à l'établissement comme appréciateurs.

Les objets proposés à la vente ont été préalablement déposés en gage au Crédit Municipal de Paris et ont été inscrits en vente en vertu d'une ordonnance du Président du tribunal Judiciaire de Paris. Sauf mention contraire, il s'agit d'objets d'occasion, au sens de l'article L.321-1 du code de commerce.

Une exposition préalable à la vente permet aux acquéreurs l'examen de l'état des objets mis en vente.

Les indications portées au catalogue engagent la responsabilité du Crédit Municipal de Paris, sous réserve des rectifications annoncées au moment de la présentation de l'objet et notifiées au procès-verbal de la vente.

Les restaurations d'usage, les modifications, les accidents, les dimensions et le poids des objets sont précisés dans la mesure de nos moyens. Ils ne sont donnés qu'à titre indicatif pour faciliter l'inspection de l'acquéreur potentiel et restent soumis à son appréciation personnelle. L'absence d'indication n'implique nullement qu'un objet soit exempt de défaut.

Il ne sera admis aucune réclamation une fois l'adjudication prononcée.

La vente s'effectuera dans l'ordre du catalogue. L'estimation de chaque objet n'est qu'une indication.

Le plus offrant et dernier enchérisseur sera l'adjudicataire. Il aura pour obligation de donner son nom et son adresse.

La vente est faite expressément au comptant et en euros.



## 2. FRAIS ACHETEURS

Les frais perçus par le Crédit Municipal de Paris sur les acheteurs lors des ventes aux enchères sont fixés à 18 % TTC. Cette commission est calculée sur le montant de l'adjudication.

Pour les acquisitions faites en ligne via la plateforme live de retransmission des ventes, des frais supplémentaires de plateforme de 1,2 % TTC sont appliquées sur le montant de l'adjudication.

## 3. MODE DE PAIEMENT ET DÉLIVRANCE DES LOTS

### 3.1. Le paiement peut être effectué :

- En espèces : jusqu'à 1 000 € si le bordereau ne dépasse pas 1 000€ (frais compris) ;
- Par carte bancaire (nationale ou internationale) ;
- Par virement bancaire.

3.2. Le transport est à la charge de l'acquéreur. Aucun envoi ne sera organisé par le Crédit Municipal de Paris ou les commissaires-priseurs apprécieurs auprès du Crédit Municipal de Paris. Un mandat particulier valant décharge de responsabilité sera envoyé aux acquéreurs qui souhaitent voir leur objet remis au transporteur de leur choix. 3.3. La délivrance des lots est immédiate en cas de paiement en salle en espèces (jusqu'à 1000 €), carte bancaire nationale ou internationale. Pour tout autre moyen de règlement, elle est différée jusqu'à l'encaissement.

Pour les paiements effectués via le site Interencheres, la délivrance des lots ne peut avoir lieu que le lendemain de la vente. Si la vente se déroule un samedi, la délivrance des lots sera possible à compter du mardi suivant la vente.

Le retrait des lots s'effectue au service des débits du Crédit Municipal de Paris aux horaires suivants : 9h/17h les jours d'ouverture du Crédit Municipal de Paris.

Par exception, les bouteilles de vin achetées aux enchères ne peuvent être retirées que sur rendez-vous pris par téléphone au 01.44.61.65.14 ou par mail envoyé à :

commissairespriseurs@ext.creditmunicipal.fr avec présentation du bordereau acquitté. 3.4. La structure des commissaires-priseurs apprécieurs auprès du Crédit Municipal de Paris, assurera la gratuité du stockage pendant 60 jours. Passé ce délai, des frais de garde seront facturés au moment du retrait des lots aux conditions suivantes :



- 10 € HT/lot/semaine pour un volume supérieur à 1m3 ;
- 7 € HT/lot/semaine pour un volume inférieur à 1m3 ;
- 5 € HT/lot/semaine pour un volume tenant dans le creux de la main.

#### 4. ORDRES D'ACHAT ET DEMANDES DE TÉLÉPHONE

Les commissaires-priseurs appréciateurs auprès du Crédit Municipal de Paris et les experts se chargent d'exécuter gratuitement les ordres d'achat qui leur seront confiés par les enchérisseurs ne pouvant assister à la vente. En aucun cas ils ne pourront être tenus pour responsables en cas de manquement ou de problème de liaison téléphonique, l'ordre d'achat n'étant qu'une facilité offerte au client.

Les ordres d'achat devront être transmis aux commissaires-priseurs appréciateurs auprès du Crédit Municipal de Paris au plus tard 24 heures avant la vente :

- Par mail : [commissairespriseurs@ext.creditmunicipal.fr](mailto:commissairespriseurs@ext.creditmunicipal.fr)
- Par courrier : Commissaires-priseurs appréciateurs auprès du Crédit Municipal de Paris 55, rue des Francs-Bourgeois, 75004 Paris.

Quel que soit le mode de transmission de l'ordre d'achat, les coordonnées de l'enchérisseur, et la photocopie d'une pièce d'identité doivent être laissées au commissaire-priseur.

Les commissaires-priseurs appréciateurs auprès du Crédit Municipal de Paris se réservent le droit de refuser une demande si l'enchérisseur ne présente pas suffisamment de garanties. Dans le cas d'ordres d'achat d'un même montant pour un même lot, l'ordre déposé le premier sera préféré. Si une dernière enchère en salle se trouve à égalité avec un ordre écrit, le lot sera adjugé à la personne présente en salle.

#### 5. SPÉCIFICITÉS DES ENCHÈRES LIÉES À CERTAINES VENTES

##### 5.1. Vente de bijoux et de lots d'or

Le poids, les dimensions, les restaurations, les modifications sur les bijoux et lots d'or, les caractéristiques techniques sont notifiés dans la mesure de nos moyens. Ils ne sont donnés qu'à titre indicatif pour faciliter l'inspection de l'acquéreur potentiel et restent soumis à son appréciation personnelle. La responsabilité du Crédit Municipal de Paris ne saurait être mise en cause en cas d'omissions pouvant subsister, malgré les précautions prises. Les caractéristiques techniques des lots de bijoux et d'or mentionnées sur catalogue, telles que le titrage et sa répartition, sont données à titre indicatif et n'ont pas de valeur contractuelle. Elles n'engagent en aucune façon la responsabilité du Crédit Municipal de Paris.



Les pierres précieuses et fines peuvent avoir fait l'objet de traitements destinés à les mettre en valeur (ex : huilage des émeraudes, traitement thermique des rubis et des saphirs, blanchissement des perles). Ces traitements sont traditionnels et admis par le marché international du bijou. Les pierres présentées pendant la vente sans certificat sont vendues sans garantie quant à un éventuel traitement.

Les indications relatives à l'origine des pierres et à la qualité (couleur et pureté des diamants) reflètent l'opinion du laboratoire qui émet le certificat. Il ne sera admise aucune réclamation si un autre laboratoire émet une opinion différente.

5.2. Vente de montres Le poids, les dimensions, les restaurations, les modifications, les caractéristiques techniques, les numéros de séries relevés sur les montres sont notifiés dans la mesure de nos moyens. Aucune garantie n'est faite sur l'état des montres et de leurs bracelets. Les révisions, les réglages et l'étanchéité restent à la charge de l'acquéreur. Les lots précédés d'un astérisque (\*) ont été confectionnés dans les parties d'espèces de *Crocodylidae* spp ou *Alligator mississippiensis* classées aux annexes II/B de la Convention de Washington et de la règle 338/97 du 09/12/1996. Pour une sortie de l'UE, un CITES d'export sera nécessaire, celui-ci étant à la charge du futur acquéreur.

5.3. Vente de bouteilles de vins Le niveau de la bouteille et l'état de l'étiquette sont notifiés dans la mesure de nos moyens. Ils ne sont donnés qu'à titre indicatif pour faciliter l'inspection de l'acquéreur potentiel et restent soumis à son appréciation personnelle.

5.4. Vente d'objets d'art L'exposition publique ayant permis l'examen des œuvres proposées à la vente, aucune réclamation ne sera admise concernant les dimensions, les accidents et restaurations qui ne sont donnés qu'à titre indicatif.

L'état des cadres n'est pas garanti. 6. ENCHÈRES EN DIRECT VIA [WWW.INTERENCHERES-LIVE.COM](http://WWW.INTERENCHERES-LIVE.COM)

Pour les acquisitions faites en ligne via la plateforme live de retransmission des ventes, des frais supplémentaires de plateforme de 1,2 % TTC sont appliqués sur le montant de l'adjudication pour les lots judiciaires. Ces frais sont appliqués en plus des frais acheteurs de 18,00 % TTC (frais perçus par le Crédit Municipal sur les acheteurs. Cette commission est calculée sur le montant de l'adjudication). Pour enchérir en ligne pendant une vente, il convient de s'inscrire sur [www.interencheres-live.com](http://www.interencheres-live.com), pour enchérir sur Interencheres et effectuer une empreinte de carte bancaire (ni le numéro de carte bancaire, ni sa date d'expiration ne sont conservés). Ce faisant, le client accepte que [www.interencheres-live.com](http://www.interencheres-live.com) communique aux commissaires-priseurs tous les renseignements relatifs à son inscription ainsi que son empreinte de carte bancaire. Les commissaires-priseurs agréés auprès du Crédit Municipal de Paris se réservent le droit de demander, le cas échéant, un complément d'information avant l'inscription définitive pour enchérir en ligne. Toute enchère en ligne répond au droit commun des ventes aux enchères



publiques et sera considérée comme un engagement irrévocable d'achat. Il n'existe pas de droit de rétractation. En aucun cas, le Crédit Municipal de Paris ou les commissaires-priseurs ne peuvent être tenus pour responsables en cas de mauvaise liaison internet.

Pour certaines ventes, une caution pourra être demandée avant toute inscription à la vente.

Lorsque l'offre n'est pas adjudiquée à l'enchérisseur ou à l'inscrit, la caution ne sera pas débitée.

Pour l'adjudicataire, la caution lui sera débitée et viendra se soustraire au paiement du solde. En cas de non-paiement du solde du ou des lots remportés, la caution ne sera pas remboursée à l'adjudicataire.

L'adjudicataire en ligne autorise les commissaires-priseurs appréciateurs auprès du Crédit Municipal de Paris à utiliser son empreinte de carte bancaire pour procéder au paiement, partiel ou total, des acquisitions y compris les frais habituels à la charge de l'acheteur. Les frais d'expédition sont à la charge de l'acquéreur. L'adjudicataire décharge le Crédit Municipal de Paris et les commissaires-priseurs de toute responsabilité concernant l'envoi.

En cas d'impayé non réglé dans un délai d'un mois à compter de la vente, la vente sera annulée de plein droit et l'objet sera de nouveau mis en vente. **INCIDENTS DE PAIEMENT – FICHER DES RESTRICTIONS D'ACCÈS DES VENTES AUX ENCHÈRES (TEMIS)**

Tout bordereau d'adjudication demeuré impayé auprès du Crédit Municipal de Paris ou ayant fait l'objet d'un retard de paiement est susceptible d'inscription au Fichier des restrictions d'accès aux ventes aux enchères (« Fichier TEMIS ») mis en œuvre par la société Commissaires-Priseurs Multimédia (CPM), société anonyme à directoire, ayant son siège social sis à (75009) Paris, 37 rue de Châteaudun, immatriculée au registre du commerce et des sociétés de Paris sous le numéro 437 868 425.

L'inscription au Fichier TEMIS pourra avoir pour conséquence de limiter la capacité d'enchérir de l'enchérisseur auprès des Professionnels Abonnés au service TEMIS, le refus de participation aux ventes aux enchères du Crédit Municipal de Paris, ainsi que la suspension temporaire de l'accès au service « Live » de la plateforme [www.interencheres.com](http://www.interencheres.com) CPM, conformément aux conditions générales d'utilisation de cette plateforme.

Pour connaître les conditions de traitement des données personnelles dans le cadre du fichier TEMIS et les modalités d'exercice de vos droits, vous pouvez consulter la Politique de Protection des Données du fichier TEMIS à l'adresse <https://temis.auction/statics/politique-protection-dp-temis.pdf> ou vous reporter à la page d'information RGPD du Crédit Municipal de Paris à l'adresse <https://www.creditmunicipal.fr/protection-des-donnees/>. **7. ORDRES D'ACHAT SECRETS VIA**



**WWW.INTERENCHERES-LIVE.COM**

Les commissaires-priseurs appréciateurs auprès du Crédit Municipal de Paris n'ont pas connaissance du montant maximum des ordres déposés via Interencheres. Les enchères sont formées automatiquement et progressivement dans la limite fixée par l'enchérisseur.

L'exécution de l'ordre s'adapte au feu des enchères en fonction des enchères en cours. Le pas d'enchère est défini par les intervalles suivants :

- jusqu'à 19€ : 5€ ;
- de 20€ à 199€ : 10€ ;
- de 200€ à 499€ : 50€ ;
- de 500€ à 999€ : 100€ ;
- de 1 000€ à 4 999€ : 200€ ;
- de 5 000€ à 9 999€ : 500€
- de 10 000€ à 19 999€ : 1 000€ ;
- de 20 000€ à 49 999€ : 2 000€ ;
- de 50 000€ à 99 999€ : 5 000€ ;
- 100 000€ et plus : 10 000€.

L'adjudicataire via un ordre d'achat secret autorise les commissaires-priseurs appréciateurs auprès du Crédit Municipal de Paris à utiliser son empreinte de carte bancaire pour procéder au paiement, partiel ou total, des acquisitions y compris les frais habituels à la charge de l'acheteur.

## **8. DONNÉES PERSONNELLES**

Les données personnelles de l'acheteur ou de l'enchérisseur (en ligne ou en salle) sont utilisées sous la responsabilité conjointe du Crédit Municipal de Paris, des commissaires-priseurs appréciateurs auprès du Crédit Municipal de Paris et de la société Commissaire-Preneur Multimédia (CPM) fournisseur de la plateforme Interenchères pour les finalités suivantes :

- la gestion des ventes aux enchères (inscription, ordre d'achat, opérations d'enchères, édition du



procès-verbal et des bordereaux acquéreurs, gestion des paiements) ;

- la gestion des opérations de prospection et fidélisation (envoi des catalogues de vente) ;
- la consultation et l'alimentation du Fichier partagé des restrictions d'accès aux ventes aux enchères (TEMIS) ;
- répondre aux obligations légales et réglementaires relatives au contrôle interne des établissements financiers (contrôles des opérations et des résultats, surveillance prudentielle et gestion du comité des risques, lutte contre la fraude, etc.) et à la lutte contre le blanchiment de capitaux et le financement du terrorisme (articles L561 et s. du CMF) et aux mesures de gel des avoirs et interdiction de mise à disposition de ressources (articles L561-2 et s. du CMF) ;
- la poursuite des intérêts légitimes du Crédit Municipal de Paris de pilotage de son activité (statistiques), de recouvrement, de gestion des réclamations et des contentieux. ;

La fourniture des données personnelles est obligatoire pour l'inscription aux ventes aux enchères, pour enchérir lors des ventes en ligne ainsi que pour l'achat de lots et leur paiement.

Les données sont destinées aux membres habilités du Crédit Municipal de Paris et des commissaires-priseurs appréciateurs auprès du Crédit Municipal de Paris. Le cas échéant, elles pourront être transmises aux autorités de compétences (cellule Tracfin, Autorité de Contrôle Prudentiel et de Résolution, ou Direction Générale du Trésor). Les données relatives aux acheteurs sont conservées par le Crédit Municipal de Paris et les commissaires-priseurs appréciateurs auprès du Crédit Municipal de Paris pour une durée de 10 ans à compter de la fin de la relation commerciale. Pour en savoir plus sur les conditions de traitements des données personnelles recueillies sur la plateforme Interencheres.com, rendez-vous sur <https://static.interencheres.com/doc-externe/politique-protection-donnees-personnelles.pdf>. Le Client dispose d'un droit d'accès, de rectification, d'opposition, de limitation, d'effacement et de portabilité qu'il peut exercer par simple demande au Crédit Municipal de Paris, Délégué à la protection des données, 55 rue des Francs-Bourgeois, 75004 Paris ou par Courriel ([dpd@creditmunicipal.fr](mailto:dpd@creditmunicipal.fr)). Si le Client estime que ses droits ne sont pas respectés, il peut adresser une réclamation à la CNIL. 9. RÉCLAMATIONS

En cas de litige ou de réclamation, le Client est invité à contacter :

- Service gestion – Réclamations Clientèle du Crédit Municipal de Paris, 55 rue des Francs Bourgeois, 75004 Paris



**Ou directement sur <https://institution.creditmunicipal.fr/reclamations>**

**Si ces démarches préalables auprès du Crédit Municipal de Paris ne permettent pas de régler un éventuel litige, le Client pourra saisir le Médiateur de la Ville de Paris à l'adresse suivante :**

**Monsieur le Médiateur de la Ville de Paris – Mission de la Médiation**

**1, place Baudoyer, 75004 Paris.**

**Ou directement sur le site**

**<https://mediation.paris.fr/mediation/faire-appel-au-mediateur.html>**