

VENTE AUX ENCHÈRES



Vendredi 24 avril 2026 à 10h00

BIJOUX





BIJOUX
Vente aux Enchères Publiques
Vendredi 24 avril 2026
à 10h00

Expositions publiques

mercredi 22 avril 2026 - 09h00 à 17h00 (Vitrines ouvertes)

DIRECTION DES VENTES

tél : 01 44 61 65 00 - Fax : 01 44 61 65 32



181

Estimation : 350 € / 400 €



Bague croisée

Bague croisée : 2 ors 750 mil., sertie d'une ligne de diamants taille brillant (0,01 carats environ chaque). (TDD : 59). Poids brut : 5,3g

182

Estimation : 1 750 € / 1 800 €



HUBERT PONSCARME (1827-1903), d'après
HUBERT PONSCARME (1827-1903), d'après :
Médaille en or 916 mil. avec à l'avant marqué :
Exposition Universelle Chevaline et Asine de 1900, et
au revers : décor du portrait allégorique de la
République Française. 25 g.



183

Estimation : 380 € / 400 €



Bague jonc

Bague jonc : en or 750 mil., centrée d'un diamant (0,25 carats environ). (Coupé) (TDD approximatif : 58,5).

Poids brut : 5,6g

184

Estimation : 1 700 € / 1 800 €



Bracelet jonc

Bracelet jonc : en or jaune 750 mil., en partie lisse sertie de petits diamants taille brillant (0,04 carats environ) alternés de petites émeraudes, et en partie guilloché. Fermoir cliquet et huit de sécurité. (Tour de poignet : 17,8cm environ). Poids brut : 28,4g.



185

Estimation : 480 € / 500 €



Chaîne

Chaîne : en or jaune 750 mil., à maille gourmette.
(Traces de restauration), (Long. : 58cm). Travail
Portugais. Poids : 8,1g

186

Estimation : 2 700 € / 2 750 €



Lot de 6 pièces de monnaie

Lot de 6 pièces de monnaie : en or 900 mil., 20 francs
au coq. (1907-1908-1910-1912-1913). Poids : 38,7g



187

Estimation : 500 € / 600 €



BREITLING, "Lady J"
BREITLING, "Lady J" : bracelet - montre en acier,
boîtier rond (diamètre : 31 mm environ), lunette en or
750 mil. graduée, tournante unidirectionnelle émaillée
bleu, cadran à fond bleu nuit à index bâtons dorés
luminescents, guichet dateur à 3H., mouvement à
quartz. Bracelet en acier et métal doré à boucle
déployante signée (Tour de poignet: 13,3 cm environ).
[Exemptée : art. 524 bis du CGI al. C]. Poids brut :
68,6g

188

Estimation : 180 € / 200 €



Bague facettée
Bague facettée : en or jaune 750 mil. (TDD : 50). Poids
: 2,8g



189

Estimation : 1 900 € / 2 000 €



Collier

Collier : en or jaune 750 mil., mat et brillant à maille forçat lisse et rainurée. (Long. : 44,5cm environ). (Petits chocs). Travail français. Poids : 31,9g

190

Estimation : 220 € / 250 €



Médaille religieuse

Médaille religieuse : en or jaune 750 mil., à décor gravé et ciselé de Jésus affrontant la tempête au recto et de Saint Georges terrassant le dragon au verso. (Diam. : 2cm environ). Poids : 3,7g



191

Estimation : 80 € / 100 €



Médaille

Médaille : en or jaune 750 mil., à décor en relief d'un putto penseur. (Diam. : 1,6cm environ). Poids : 1,3g

192

Estimation : 40 € / 50 €



Pendentif cœur ajouré

Pendentif cœur ajouré : en or jaune 750 mil. (Dim. : 1,4cm x 1,7cm avec la bélière). Poids : 0,6g



193

Estimation : 250 € / 300 €



Paire de puces d'oreille

Paire de puces d'oreille : en or jaune 750 mil., centrée de pierres d'imitation rouge (diam. : 1 cm environ).

Poids brut : 4,4g

194

Estimation : 1 100 € / 1 200 €



Collier

Collier : en or jaune amati 750 mil., à maille forçat guilloché ponctué de pastilles de pierres fines facettées (dont améthyste, citrine, quartz, spinelle synthétique) (Long.: 87cm). Travail italien. Poids brut : 17,8g



195

Estimation : 2 150 € / 2 200 €



Collier

Collier : à maille articulée en forme de cœurs stylisés en or jaune 750 mil., lisse et brossé. Fermoir cliquet et huit de sécurité. (Long. : 44cm environ). Poids : 35,8g

196

Estimation : 950 € / 1 000 €



Bracelet

Bracelet : à maille articulée en forme de cœurs stylisés en or jaune 750 mil., lisse et brossé. Fermoir cliquet et huit de sécurité. (Long. : 20cm environ). Poids : 15,9g



197

Estimation : 200 € / 250 €



Bague

Bague : en or gris 750 mil., sertie de deux petits lignes de diamants taille brillant (0,01 carats environ). (TDD : 54). Poids brut : 3,9g

198

Estimation : 500 € / 600 €



MAUBOUSSIN, "Tellement subtile pour toi"

MAUBOUSSIN, "Tellement subtile pour toi" : en or gris 750 mil., centrée d'une améthyste facettée ponctuée de trois diamants taille brillant dans un entourage de saphirs orange, signée et numérotée (TDD : 52). Poids brut : 11,2 g



199

Estimation : 350 € / 450 €



Bague marquise

Bague marquise : en or gris 750 mil. à chaton allongé serti de diamants taille 8/8, épaulé d'un diamant taille ancienne et d'un diamant taille 8/8 (TDD : 57 ; long. Du chaton : 2 cm). 4,6 g. brut.

200

Estimation : 1 400 € / 1 450 €



Bracelet

Bracelet : en or jaune 750 mil., à maille grain de café. (Long. : 21cm). Poids : 23,1g.



201

Estimation : 300 € / 350 €



Pendentif - croix

Pendentif - croix : 2 ors 750 mil., sertie de petits diamants taille brillant (0,02 carats environ). (Long. : 4cm - larg.: 2,6cm). Poids brut : 3,7g

202

Estimation : 200 € / 250 €



Paire de pendants d'oreille

Paire de pendants d'oreille : en or jaune 750 mil., composé d'une perle de culture grise et d'une bille d'or jaune 750 mil. (Long. : 2cm environ). Poids brut : 4,7g



203

Estimation : 1 700 € / 1 900 €



Bracelet

Bracelet : en or jaune 750 mil., à maille forçat ronde.
Fermoir huit de sécurité. (Traces de soudure, et petits chocs). (Long. : 20cm). Poids : 27,7g.

204

Estimation : 200 € / 220 €



Bague jonc

Bague jonc : en or 750 mil. pavée de diamants taille brillant et de saphirs ronds (TDD : 52,5) (saphirs cassées, rhodiage à prévoir). 3 g. brut.



205

Estimation : 200 € / 300 €



Travail des années 1940- 1950

Travail des années 1940- 1950 : bague ajourée en or jaune 750 mil., et platine 800 mil., centrée d'un diamant demi-taille. (TDD : 53,5). Poids brut : 4,2g.

215

Estimation : 250 € / 300 €



Bracelet

Bracelet : 2 ors 750 mil., à petite maille grain de café. (Long.: 17,7cm environ). Poids : 4,2g



216

Estimation : 1 300 € / 1 500 €



Importante bague bandeau ajourée
Importante bague bandeau ajourée : 2 ors 750 mil.
ornée de 2 disques pavés de diamants taille brillant
(TDD : 63 ; largeur : 1,4 cm). 20,6 g. brut.

217

Estimation : 300 € / 400 €



Bague
Bague : en or 375 mil. centrée d'un diamant taille
brillant de 0,20 ct environ épaulé de pierres imitation
(TDD : 68). 10,6 g. brut.



218

Estimation : 120 € / 150 €



Bague fleur 2 ors 750 mil. centrée d'un rubis oval
Bague fleur 2 ors 750 mil. centrée d'un rubis ovale
dans un entourage de diamants taille 8/8) (TDD : 53,5)
(déformation). 1,7 g. brut.

219

Estimation : 80 € / 100 €



Collier
Collier : en or 375 mil. à maille gourmette (long. : 55
cm). 2,2 g.



220

Estimation : 20 € / 30 €



DUNHILL

DUNHILL : briquet en métal doré rainuré. Signé et numéroté. (H.: 6,5cm - larg.: 2,6cm). (Traces d'usure).

221

Estimation : 20 € / 30 €



S.T DUPONT

S.T DUPONT : briquet en métal argenté rainuré. Signé et numéroté. (H. : 5,7cm x Larg.: 3,5cm)



222

Estimation : 450 € / 500 €



Broche hibou

Broche hibou : en brut d'améthyste et en or jaune 750 mil., amati et rainuré. (5,6cm x 4,5cm) Poids brut : 26,9g

223

Estimation : 40 € / 60 €



Collier de perles blanches de culture (Petits choc

Collier de perles blanches de culture (Petits chocs et éclats) (Diam. : 8,4mm environ) (Long. : 40,5cm).



224

Estimation : 100 € / 150 €



Bague

Bague: 2 ors 750 mil. (pierre imitation) (TDD : 58)
(égrisures, chocs, trace de mise à grandeur). 2,4 g.
brut.

225

Estimation : 550 € / 700 €



Bague serpent

Bague serpent : en or 750 mil., les yeux émaillés (TDD
: 50 ; larg. : 1,7 cm) (émail accidenté). 8,9 g. brut.



226

Estimation : 700 € / 800 €



Collier

Collier : en or 750 mil. à maillons pop-corn à système de coulant. Travail italien. (Long. totale : 68 cm environ). 11,4 g.

227

Estimation : 1 000 € / 1 100 €



Bague

Bague : en or gris sertie d'un grenat ovale et d'une pierre imitation orange (TDD : 59 ; larg. : 2,5 cm) (égrisures). 16,5 g. brut.



228

Estimation : 700 € / 800 €



Bague spirale

Bague spirale : en or gris 750 mil. sertie de diamants taille brillant (TDD : 43,5 environ ; larg. : 1,2 cm). Porte une signature. [E : art. L833-2 du Code de commerce]. 9,3 g. brut.

229

Estimation : 240 € / 260 €



Chaîne

Chaîne : en or jaune 750mil., à maille forçat. (Long. : 46 cm). Poids : 4g



230

Estimation : 200 € / 250 €



Paire de pendants d'oreilles
Paire de pendants d'oreilles : en or rose 750 mil. ornés de perles imitation grises mobiles et de diamants taille brillant (longueur : 3,4 cm, diamètre des perles imitation : 12,3 mm). 6,9 g. brut.

231

Estimation : 100 € / 150 €



Pendentif
Pendentif : en or rose 750 mil. orné de 2 perles imitation grises mobiles et d'un diamant taille brillant (longueur : 4 cm ; diamètre des perles imitation : 12,1 mm). 5,7 g. brut.



232

Estimation : 1 000 € / 1 200 €



Jacques TROALEN

Jacques TROALEN : bague moderniste en or gris 750 mil. sertie d'une chute de diamants taille fantaisie (0,20 ; 0,30 et 0,50 ct environ) (TDD : 55,5). Signée. 16,3 g. brut.

233

Estimation : 480 € / 500 €



Bague mouvementée

Bague mouvementée : en or jaune 750 mil., centrée d'une ligne de petits diamants taille brillant (0,02 carats environ) et ornée de saphirs ovales facettés (0,20 carats environ). (TDD : 59). Poids brut : 7,4g



234

Estimation : 950 € / 1 000 €



Chaîne

Chaîne : en or jaune 800 mil., à maille gourmette cor double. (Long. : 50,5cm). Poids : 18,8g.

235

Estimation : 150 € / 250 €



TIFFANY & Co "Return to Tiffany"

TIFFANY & Co "Return to Tiffany" : Collier en argent 925 mil. à maillons forçat rond retenant une plaque cœur. Signé (longueur : 38 cm, largeur : 8 mm). 53,5 g.



236

Estimation : 100 € / 150 €



TIFFANY & Co "Return to Tiffany"

TIFFANY & Co "Return to Tiffany" : Bracelet en argent 925 mil. à maillons forçat rond retenant une breloque cœur. Signé (longueur : 18,5 cm, largeur : 8 mm). 36,5 g.

240

Estimation : 300 € / 400 €



CHAUMET, "Lien"

CHAUMET, "Lien" : Bague en céramique noire, ornée d'un lien en or jaune serti de petits diamants taille brillant. (TDD: 53,5). Poids brut : 7,8g [E : Art.833-2 du Code de commerce]



241

Estimation : 200 € / 250 €



Bague "Toi et Moi"

Bague "Toi et Moi" : en or jaune 750 mil., ornée de deux améthystes taille ovale et taille piriforme facettée, épaulées d'une ligne de petits diamants taille brillant (0,02 carats environ). (TDD : 55,5). Poids brut : 3,5g

242

Estimation : 40 € / 50 €



Jean Cocteau (1889-1963), d'après

Jean Cocteau (1889-1963), d'après : broche chat en métal doré. Signé et porte un cachet au revers Comité Jean Cocteau, 1997 à Madeline Flammarion A.M. (Long. : 4cm environ - Haut. : 5cm environ). (Petits chocs).



243

Estimation : 200 € / 300 €



Paire de pendants d'oreille

Paire de pendants d'oreille : en or jaune 750 mil., à décor d'agrafes diamantés se terminant par une ligne de pierres noires. (Long. : 8,5cm). Travail italien. Poids brut : 1,7g.

244

Estimation : 200 € / 250 €



Broche circulaire

Broche circulaire : en or jaune 750 mil., ajourée à décors de rinceaux, ornée de petites perles semence et de petits diamants taille rose (2 pierres manquants). (Diam. : 2,5cm). Poids brut : 3,2g



245

Estimation : 450 € / 500 €



Chaîne

Chaîne : en or jaune 750 mil., à maille gourmette.
(Long. : 45cm). Poids : 7,7g

246

Estimation : 100 € / 200 €



RADO "Centrix"

RADO "Centrix" : Bracelet-montre de dame en acier, métal doré et céramique, boîtier rond, cadran noir à index diamants et guichet dateur à 3 heures.

Mouvement quartz. Bracelet à maillons céramique et métal doré, boucle déployante en titanium. (Tour de poignet : 16,5cm).



247

Estimation : 300 € / 400 €



TIFFANY & CO
TIFFANY & CO : Bague cœur en or gris 750 mil.,
signée. (TDD : 56,5). Poids : 4,7g.

248

Estimation : 200 € / 300 €



MAUBOUSSIN, "Etoile divine"
MAUBOUSSIN, "Etoile divine" : Pendentif en
céramique noire, orné d'une étoile en or gris 750 mil.,
diamantée. (Dim.: 3,1 x 1,6cm environ).(Fêles). Poids
brut : 6,3g [E : Art.833-2 du Code de commerce]



249

Estimation : 400 € / 500 €



Chaîne

Chaîne : en platine 950 mil., à fine maille alternée de diamants taille brillant (0,07 carats environ). (Certaines mailles restaurées en métal). Fermoir en or 750 mil. (Long. : 45cm). Poids brut : 4.7g

250

Estimation : 650 € / 700 €



Collier

Collier : lien en caoutchouc, retenant un pendentif en or jaune 585 mil., figurant deux têtes de chevaux enlacées, centrés d'un fer à cheval en or gris 585 mil., diamanté. (Long.: 50,5cm environ). Poids brut : 16,7g



251

Estimation : 500 € / 550 €



Paire de boucles d'oreille
Paire de boucles d'oreille : en or jaune amati 585 mil., figurant des têtes de chevaux , ornées d'un fer à cheval en or gris 585 mil., diamanté. (Long. : 2,1cm environ). Poids brut : 9,9g

252

Estimation : 650 € / 700 €



Collier
Collier : en or jaune 750 mil., à maille jaseron. (Long. : 49cm). Poids : 10,3g



253

Estimation : 350 € / 400 €



Collier câble

Collier câble : en or rose 585 mil., à maille serpent.
(Long. : 40,3cm environ). Poids : 7,1g

254

Estimation : 250 € / 300 €



Pendentif cœur

Pendentif cœur : en or jaune 585 mil., serti d'une
pierre rouge d'imitation. (1,5 cm x 1,5cm environ).
Poids brut : 4,1g



255

Estimation : 60 € / 80 €



Paire de puces d'oreille
Paire de puces d'oreille : en or jaune 585 mil., en forme de cœur serties de pierres rouges d'imitation. (Pierre à re sertir) Poids brut : 1,3g

256

Estimation : 500 € / 600 €



Paire de créoles torsadées
Paire de créoles torsadées : en or jaune 750 mil. (Diam. : 2,9cm environ). Travail italien. Poids : 8,1g.



257

Estimation : 300 € / 350 €



Paire de boucles d'oreille serpent

Paire de boucles d'oreille serpent : en or jaune 750 mil., (Haut. : 3,5cm environ). Travail français, poinçon maître orfèvre Charles Garnier. Poids : 5,3g

258

Estimation : 300 € / 350 €



Paire de boucles d'oreille

Paire de boucles d'oreille : à godrons mouvementés en or jaune 750 mil. (H.: 3,6cm environ). Travail français, poinçon de maître orfèvre Charles Garnier. Poids brut : 5,2g



259

Estimation : 60 € / 80 €



Paire de puces d'oreille

Paire de puces d'oreille : en or jaune 585 mil., serti de pierres rouges d'imitation. Poids brut : 1,3g

260

Estimation : 300 € / 400 €



Michel HERBELIN, "Newport"

Michel HERBELIN, "Newport" : Montre - bracelet en acier, boîtier circulaire à cadran squelette. Index bâton appliqués fluorescent. Mouvement mécanique à remontage automatique. Bracelet en caoutchouc bleu marine, boucle déployante. (Tour de poignet : 20,3cm environ).



261

Estimation : 150 € / 200 €



Pendentif cœur

Pendentif cœur : 2 ors 750 mil., pavé de diamants
taille 8/8. (Dim.: 2 x 1,7cm). Poids brut : 2,2g

263

Estimation : 680 € / 700 €



Bague chevalière

Bague chevalière : 2 ors 750 mil., centrée d'un décor à
volute sertie de petits diamants taille rose et d'un
diamant taille ancienne. (0,30 carats environ). (Traces
de mise à taille, fêles, déformée). (TDD : 67). Poids
brut : 11,3g



264

Estimation : 2 000 € / 2 100 €



Collier

Collier : en or jaune 750 mil., à maille forçat. (Long. : 80cm). Travail français. Poids : 33,2g

266

Estimation : 180 € / 200 €



Bague solitaire

Bague solitaire : en or jaune 750 mil., centrée d'un diamant taille brillant (0,10 carats environ), épaulé d'une ligne de petits diamants taille brillant. (TDD : 53,5cm). Poids brut : 1,8g



267

Estimation : 2 000 € / 2 200 €



Collier

Collier : en or jaune 750 mil., à maille américaine en chute. Fermoir cliquet et huit de sécurité. (long. : 45cm environ). (Une maille tordue). Poids : 33,3g

268

Estimation : 250 € / 300 €



Collier

Collier : en or jaune 750 mil., à maille forçat retenant un pendentif circulaire (diam : 1cm environ) serti illusion de diamants (taille princesse et navette) dans un entourage de petits diamants taille brillant. (Long. : 43,5cm). Poids brut : 3g



270

Estimation : 400 € / 500 €



MAUBOUSSIN, "Chance of love"

MAUBOUSSIN, "Chance of love" : Bague en or gris 75 mil., centrée d'un diamant taille brillant de 0,10 carats environ, entouré et épaulé de diamants taille brillant, signée et numérotée (TDD : 54). Poids brut : 3,6g.

271

Estimation : 400 € / 450 €



AKILIS, "Capture me"

AKILIS, "Capture me" : Bague en or rose 750 mil., à décor dentelé ajouré. Signée et numérotée. (TDD : 55). Poids : 5g.



272

Estimation : 200 € / 250 €



Bague jonc

Bague jonc : en or jaune 750 mil., centrée d'une perle blanche de culture épaulée de diamants taille brillant (0,02 carats environ). (TDD : 46,5 environ). Poids brut : 3g

273

Estimation : 200 € / 250 €



Paire de boucles d'oreille

Paire de boucles d'oreille : en or jaune 750 mil., serti de petits diamants taille huit - huit, se terminant par une perle de culture blanche (0,7mm environ). Système Alpa. Poids brut : 3,5g



274

Estimation : 20 € / 30 €



ST DUPONT

ST DUPONT : Briquet en métal doré à décors de clous de Paris. (Usures et rayures).

275

Estimation : 250 € / 300 €



Solitaire

Solitaire : en or gris 750 mil., centré d'un diamant taille brillant (0,15 carats environ) épaulé d'une ligne de petits diamants taille 8/8. (TDD : 53,5). Poids brut : 3,4g



276

Estimation : 120 € / 150 €



Alliance

Alliance : en or gris 750 mil. (TDD : 63). Poids : 2,4g

277

Estimation : 120 € / 150 €



Alliance

Alliance : en or gris 750 mil. (TDD : 52). Poids : 2,1g



278

Estimation : 200 € / 250 €



Collier

Collier : à 2 rangs de perles de culture blanches, fermoir en or jaune 585 mil., circulaire ajouré. (Long. : 62cm). Poids brut : 78,9g

279

Estimation : 280 € / 300 €



Bague

Bague : en or jaune 750 mil., ornée de deux lignes de diamants taille brillant (0,03 carats environ chacun). (TDD : 53). Poids brut : 4,6g



280

Estimation : 950 € / 1 000 €



Collier

Collier : en or jaune 750 mil., à maille palmier, retenant un pendentif circulaire centré d'un diamant (0,20 carats environ). (Long. : 45cm environ), (Déformation). Travail français. Poids brut : 15,3g

281

Estimation : 2 000 € / 2 200 €



Bracelet

Bracelet : en or jaune 750 mil., à maille articulé à décor de motifs géométriques serts de diamants taille brillant (0,01 carats environ), et godrons. Fermoir cliquet et huit de sécurité. (Tour de poignet : 18,5cm environ). Poids brut : 34,6g.



282

Estimation : 2 800 € / 3 000 €



Collier

Collier : en or jaune 750 mil., à maille fantaisie. (Long. : 47cm environ). Poids : 46,6g

283

Estimation : 580 € / 600 €



Bague mouvementée

Bague mouvementée : en or jaune 750 mil., ornée d'un péridot taille ovale facettée. (TDD : 53). Poids brut : 9,3g.



284

Estimation : 300 € / 350 €



Bague

Bague : en or jaune 750 mil., centrée d'un rubis taille ovale facetté serti griffé, épaulé d'une ligne de diamants (0,03 carats environ). (TDD : 54). Poids brut : 5,3g

285

Estimation : 200 € / 250 €



Bague

Bague : en or gris 585 mil., serti d'un diamant taille rectangulaire épaulé d'une ligne de diamants taille brillant (0,05 carats environ). (TDD : 53). Poids brut : 2,7g.



286

Estimation : 400 € / 500 €



Alliance américaine

Alliance américaine : en platine 850 mil., sertie de diamants taille brillant (0.10 carats environ chacun)à. (TDD : 53). Poids brut : 4,1g [Exemptée : art. L833-2 du CGI]

287

Estimation : 60 € / 80 €



PIAGET

PIAGET : Pendulette de voyage de forme carrée en métal doré, cadran à fond doré rainuré, signé, index bâton. Fonction réveil et mouvement à quartz. Dans son étui en cuir embossé. (Petits accidents). Travail des années 1960 -1970.



288

Estimation : 180 € / 200 €



Collier

Collier : en or jaune 750 mil., à fine maille forçat retenant un pendentif en forme de cœur serti de petites pierres blanches d'imitation. (Long. : 40,5cm) (Chaîne nouée). Poids brut : 2,9g

289

Estimation : 120 € / 150 €



BAUME & MERCIER, "Riviera"

BAUME & MERCIER, "Riviera" : Bracelet-montre d'homme en acier et métal doré, boîtier rond, cadran doré, les heures en chiffres romains, guichet dateur à 6H, mouvement quartz. (Diam.: 34 mm environ) sur bracelet articulé en acier et métal doré à boucle déployante signée et siglée. Signé et numéroté. (Tour de poignet : 17 cm environ).



290

Estimation : 1 000 € / 1 200 €



CHIMENTO

CHIMENTO : Bracelet en or jaune 750 mil., orné de pastilles et de pierres fines (tourmalines- aigues - marine, améthystes) taille briolette. (Tour de poignet : 18,4cm). Signé. Poids brut : 15,4g

291

Estimation : 560 € / 600 €



Chaîne

Chaîne : en or rose 750mil., à maille forçat. (Long. : 60 cm). Poids : 9,3g



292

Estimation : 900 € / 1 000 €



Pendentif croix

Pendentif croix : en platine 850 mil.; serti de diamants taille brillant (0,20 carats - 0,15 carats environ chacun). (Long. : 4,2cm environ). Poids brut : 5,5g

293

Estimation : 300 € / 400 €



Collier

Collier : en or gris 750 mil. à maillons forçat rond ponctué de 5 petits diamants taille brillant en serti clos (longueur : 49,3 cm). Travail italien. 3,9 g. brut.



294

Estimation : 500 € / 550 €



Bague

Bague : en or jaune 750 mil., centrée d'une citrine à pans coupé (9 carats environ). (TDD : 56). Poids brut : 9g

295

Estimation : 180 € / 200 €



Chaîne

Chaîne : en or jaune 750 mil., à fine maille gourmette. (Légères torsions). (Long. : 45,5cm environ). Poids : 3,1g



296

Estimation : 200 € / 250 €



Pendentif

Pendentif : en or jaune 750 mil., orné de deux perles d'eau douce. (Long. : 3,4cm environ). Poids brut : 6,3g

297

Estimation : 600 € / 650 €



Collier draperie

Collier draperie : en or jaune 750 mil., à maille oblongue et orné de motifs filigranés. (Long. : 42 cm environ). Travail français. Poids : 10,4g



298

Estimation : 700 € / 750 €



Bracelet

Bracelet : en or jaune 750 mil., à maille oblongues filigranées. Fermoir cliquet et chaînette de sécurité. (Tour de poignet : 17,8cm). Poids : 12,3g

299

Estimation : 450 € / 500 €



Pièce de monnaie en or jaune 900 mil.

Pièce de monnaie en or jaune 900 mil. : 20 francs coq or. (1912). Poids : 6,4g



300

Estimation : 300 € / 350 €

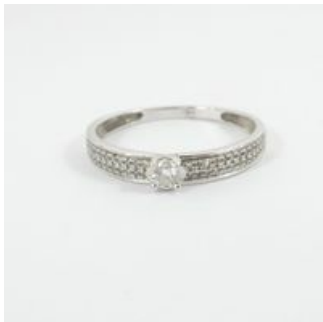


Bague

Bague : en or gris 750 mil. centrée d'un saphir rond épaulé de diamants taille brillant (TDD : 54 ; hauteur du chaton : 7 mm) (pierre manquante). 2,4 g. brut.

301

Estimation : 120 € / 180 €



Solitaire

Solitaire : en or gris 750 mil. centré d'un diamant taille brillant, épaulé de lignes de diamants taille 8/8 (TDD : 55,5). 1,8 g. brut.



302

Estimation : 30 € / 40 €



Pendentif cœur

Pendentif cœur : en argent 925 mil. pavé de diamants taille brillant noirs et blanc (dimensions : 2 x 2 cm). 2,7 g. brut.

303

Estimation : 180 € / 200 €



Bague

Bague : 2 ors 750 mil., pavée de petits diamants taille brillant (0,02 carats environ). (TDD : 61). Poids brut : 2,7g



304

Estimation : 50 € / 100 €



TISSOT, "PR 100"
TISSOT, "PR 100" : Bracelet montre en acier et métal doré, lunette circulaire, cadran à fond nacré, index diamanté, guichet dateur à 6h. (Diam : 35mm environ). Mouvement quartz. Bracelet articulé à boucle déployante. (Tour de poignet : 16,5cm environ).

305

Estimation : 50 € / 100 €



TISSOT, "Generosi T"
TISSOT, "Generosi T" : bracelet montre en acier, lunette rectangulaire, cadran à fond nacré, heures en chiffres romains et index diamantés, guichet dateur à 3h. (Dim. : 2,4cm x 2,8cm environ). Bracelet articulé à boucle déployante.



306

Estimation : 300 € / 400 €



TUDOR, "Classic"

TUDOR, "Classic" : montre - bracelet en acier, lunette circulaire, cadran à fond gris rayonnant, les heures en chiffres romains, guichet dateur à 3h. (Diam. : 26 mm). Mouvement quartz. Bracelet en cuir noir (usé). (Tour de poignet : 15 cm environ).

307

Estimation : 180 € / 220 €



Bracelet

Bracelet : en or gris 750 mil. à maillons forçat rond retenant le sigle "infini" serti de diamants taille brillant (longueur : 18,8 cm). 2,6 g. brut.



308

Estimation : 60 € / 80 €



Bague

Bague : en or 375 mil. sertie de rubis carrés alternés de diamants taille 8/8 (TDD : 56). 1,6 g. brut.

309

Estimation : 300 € / 400 €



MAUBOUSSIN, "Mes Couleurs à toi"

MAUBOUSSIN, "Mes Couleurs à toi" : bague en or gris 750 mil., sertie d'une améthyste ronde facettée, rehaussée de petits diamant taille brillant. Signée. (TDD : 50). Poids brut : 6,3g



310

Estimation : 140 € / 160 €



MAUBOUSSIN, "Capsule d'émotions"
MAUBOUSSIN, "Capsule d'émotions" : Bague fine en or gris 750 mil., centrée d'un petit rubis épaulé d'une ligne de petits diamants taille 8/8. (TDD : 51). Poids brut : 2,2g

311

Estimation : 300 € / 400 €



DIOR, "Dioramour", modèle Oui
DIOR, "Dioramour", modèle Oui : Bague en or jaune 750 mil., sertie d'un diamant taille brillant. (TDD : 47,5). Poids brut : 2,1g



312

Estimation : 200 € / 250 €



Bague

Bague : en or gris 750 mil., ornée d'un cabochon d'améthyste épaulé de deux pierres blanches d'imitation, taille triangulaire. (TDD : 52). Poids brut : 4,8g

313

Estimation : 300 € / 350 €



Bague

Bague : en or gris 750 mil., orné d'un cabochon de corail, entouragé de petits diamants taille brillant et ponctué de petites pierres bleues. Anneau facetté. (TDD : 54,5). Poids brut : 5,8g.



314

Estimation : 200 € / 300 €



Bague

Bague : en or gris 750 mil. sertie d'une perle de culture grise (diamètre : 10,9 mm) (TDD : 50,5). 3,1 g. brut.

315

Estimation : 300 € / 350 €



Bague

Bague : 2 ors 750 mil. sertie d'une émeraude rectangulaire, épaulée de diamants taille 8/8 (dimensions du chaton : 1 x 1,2 cm) (TDD : 51) (fêle). 4,5 g. brut.



316

Estimation : 220 € / 280 €



Bague
Bague : en or 750 mil. sertie d'un cabochon de labradorite (diamètre : 13 mm environ ; TDD : 52,5) (égrisures). 4,5 g. brut.

317

Estimation : 220 € / 280 €



Bague
Bague : en or 750 mil. sertie d'une plaque de chrysoprase (dimensions : 1,4 x 1,5 cm) ; TDD : 51). 3,6 g. brut.



318

Estimation : 220 € / 280 €



Bague

Bague : en or 750 mil. sertie d'un disque de lapis lazulli (diamètre : 1,7 cm ; TDD : 53). 3,9 g. brut.

318-Bis

Estimation : 260 € / 280 €



Collier câble

Collier câble : en or gris 750 mil. (Déformation).
(Long.: 43cm environ). Poids : 4,3g



319

Estimation : 50 € / 60 €



GUCCI, "G CLASS"

GUCCI, "G CLASS" : Bracelet - montre en métal doré, lunette circulaire, cadran à fond blanc, les heures en chiffres romains, guichet dateur à 3h. Bracelet articulé, boucle déployante. (Tour de poignet : 16 cm environ).

320

Estimation : 300 € / 350 €



Bague

Bague : en or jaune 750 mil., ornée d'un cabochon d'agate rose dans un entourage de filin d'or torsadé. (TDD : 52). Travail français de la fin du XIXe siècle, début Xxe siècle. Poids brut : 5,8g.



321

Estimation : 150 € / 200 €



Solitaire

Solitaire : 2 ors 750 mil. (diamant taille brillant de 0,17 ct environ) (TDD : 58). 2,7 g. brut.

322

Estimation : 100 € / 150 €



Bague

Bague : 2 ors 750 mil., à chaton carrée serti de pierres bleues calibrées, épaulées de deux petits diamants taille brillant. (TDD : 56,5). Poids brut : 2,3g.



323

Estimation : 650 € / 700 €



Bague

Bague : en or jaune 750 mil., à filins d'or ornée d'une citrine taille émeraude (dim. : 1,9 x 1,3cm). (TDD : 55).

Poids brut : 10,8g

324

Estimation : 180 € / 220 €



Petit solitaire

Petit solitaire : en or 750 mil. (diamant taille brillant de 0,06 ct) (TDD : 53). 3,1 g. brut.



325

Estimation : 120 € / 150 €



Petit solitaire

Petit solitaire : 2 ors 750 mil. (diamant taille brillant de 0,06 ct) (TDD : 53,5). 2,1 g. brut.

326

Estimation : 50 € / 60 €



Bouton clip d'oreilles

Bouton clip d'oreilles : en or 375 mil. (saphirs, diamants brillant) (dimensions : 1,5 x 1,2 cm) (choc). 1,9 g. brut.



327

Estimation : 3 150 € / 3 200 €



Lot de 7 pièces

Lot de 7 pièces : en or jaune 900 mil., dont 3 pièces 20 francs coq or (1906 - 1911 - 1914). 3 pièces 20 francs or Napoléon III (1857 - 1858 - 1867). 1 pièce 20 francs or Génie IIIe République (1878). Poids : 45g

328

Estimation : 600 € / 800 €



BOUCHERON, "Carrée"

BOUCHERON, "Carrée" : montre - bracelet de dame en or 750 mil., rainuré, lunette carrée, cadran à fond muet doré rainuré. (Diam. : 19 mm environ).

Mouvement manuel à remontage mécanique. Signée et numérotée. (Petites usures). Bracelet en cuir noir (usé). (Tour de poignet : 18,5cm environ). Poids brut : 19,3g



329

Estimation : 1 500 € / 2 000 €



AUREUS

AUREUS : Bracelet - montre de dame en or jaune 750 mil., boîtier rectangulaire, cadran à fond blanc, chiffres romains et index bâton. (Dim. : 28 x 23 mm environ). Bracelet à maille articulé. Mouvement quartz. (Tour de poignet : 19 cm environ). Poids brut : 69g

330

Estimation : 5 200 € / 5 300 €



Collier

Collier : en or jaune 750 mil., à maille grain de café. (Petits chocs). (Long. : 58,5cm). Poids : 87,1g



331

Estimation : 3 200 € / 3 500 €



Collier

Collier : en or 750 mil. à maillons gourmette US en chute, avec huit de sûreté (longueur : 45 cm ; arg. max. : 2,5 cm). (Fermoir usé). Poids : 46,9 g.

332

Estimation : 380 € / 400 €



Montre de col boule

Montre de col boule : en or jaune 750 mil., serti de diamants taille ancienne. Cadran à fond blanc émaillé, les heures en chiffre romain. Gravé au verso "Grand Diplôme d'Honneur, Bruxelles 1910". (Diam : 27mm environ). Poids brut : 18,1g.



333

Estimation : 250 € / 300 €



Bague

Bague : en or gris 750 mil., et platine 850 mil., à chaton corolle, pavé de petit diamant taille brillant. (TDD : 53). Poids brut : 3,7g

334

Estimation : 200 € / 300 €



Paire de pendants d'oreilles

Paire de pendants d'oreilles : en or gris 750 mil. retenant une perle de culture goutte grise (diamètre : 9 mm), rehaussée d'un diamant taille brillant, avec système Alpa (longueur : 2,4 cm). 5 g. brut.



335

Estimation : 1 200 € / 1 300 €



Chaîne

Chaîne : en or jaune 800 mil., à maille gourmette.
(Long. : 61 cm). Travail portugais. Poids : 20,4g

336

Estimation : 480 € / 500 €



Chaîne

Chaîne : en or jaune 750 mil., à maille gourmette.
(Long. : 62cm). Poids : 8g



337

Estimation : 130 € / 150 €



Bague fleur

Bague fleur : en or gris 750 mil., sertie d'un saphir taille ovale, les pétales ponctués de petits diamants taille 8/8. (TDD : 52). Poids brut : 2,2g

338

Estimation : 400 € / 500 €



CARTIER, Vendôme Louis Cartier

CARTIER, Vendôme Louis Cartier : Alliance 3 ors 750 mil. Signée et numérotée. (TDD : 57 ; larg. : 3,5 mm). Avec écrin double, boîte et certificat. 5,4 g.



339

Estimation : 400 € / 500 €



CARTIER, Vendôme Louis Cartier
CARTIER, Vendôme Louis Cartier : Alliance 3 ors 750 mil. Signée et numérotée. (TDD : 56 ; larg. : 3,5 mm). Avec certificat. 5,4 g.

340

Estimation : 800 € / 1 000 €



Bague bandeau
Bague bandeau : en platine 850 mil. à décor de cordelette centrée d'une ligne de diamants taille brillant (TDD : 63,5 ; larg. : 7 mm). Avec écrin cassé. 16 g. brut.



341

Estimation : 1 100 € / 1 300 €



Lot de 2 pièces de monnaie
Lot de 2 pièces de monnaie : en or 900 mil., 20 francs
au coq (1902 - 1905). Poids : 12,9g

342

Estimation : 1 100 € / 1 300 €



Lot de 2 pièces de monnaie
Lot de 2 pièces de monnaie : en or 900 mil., 20 francs
au coq (1910 - 1911). Poids : 12,9g



343

Estimation : 550 € / 650 €



Pièce de 20 FRF "Napoléon III"

Pièce de 20 FRF "Napoléon III" : en or 900 mil. (1867).

6,4 g.

344

Estimation : 200 € / 300 €



Bague ruban

Bague ruban : en or gris 750 mil. ornée de pavages de diamants taille brillant noirs et blancs (TDD : 51,5). 3,5

g. brut.



345

Estimation : 3 000 € / 3 200 €



GENEVE

GENEVE : Bracelet-montre en or 750 mil., boîtier carré (22 x 22 mm environ), la lunette sertie de pierres imitation, le cadran muette pavé de pierres imitation, mouvement à quartz, sur bracelet articulé en or 750 mil. à boucle déployante (longueur : 16 cm environ). 56,3 g. brut.

346

Estimation : 80 € / 100 €



Collier d'un rang de perles de culture rosées (dia
Collier d'un rang de perles de culture rosées (diamètre des perles : 5,2 à 5,4 mm environ), avec fermoir en or 750 mil. et chaînette de sécurité (longueur : 45,5 cm). 14,7 g. brut.



347

Estimation : 70 € / 100 €



Paire de dormeuses

Paire de dormeuses : en or 750 mil. (camées coquille)
(dimensions des camées : 1 cm x 0,8 cm). 1,4 g. brut.

348

Estimation : 100 € / 120 €



BAUME & MERCIER, Linéa

BAUME & MERCIER, Linéa : Montre-bracelet de dame en acier, boîtier rond (diamètre : 24 mm), lunette gravée de chiffres arabes, cadran muet gris irisé, mouvement à quartz, sur bracelet à double tour en cuir glacé noir usagé à boucle ardillon siglée.



349

Estimation : 60 € / 80 €



Collier d'un rang de perles de culture d'eau douce
Collier d'un rang de perles de culture d'eau douce :
ponctuées de boules serties de pierres imitation,
fermoir en or 750 mil. (longueur : 42,5 cm ; diamètre
des perles : 5,5 à 6,5 mm environ). 19,8 g. brut.

350

Estimation : 1 800 € / 2 200 €



BULGARI, Bulgari, Bulgari
BULGARI, Bulgari, Bulgari : Bracelet en or gris 750
mil. à maillons forçat rond retenant 3 motifs sertis d'un
disque d'onyx, gravés "Bulgari". Signé. (Longueur :
18,5 cm ; diamètre d'un disque : 1,3 cm). 22,8 g. brut.



351

Estimation : 900 € / 1 200 €



BULGARI, Cicladi

BULGARI, Cicladi : Bague en or gris 750 mil. ornée de disques mobiles, deux gravés "Bulgari". Signée. (TDD : 56 ; long. du motif : 2,5 cm) (rayures). 11,6 g.

352

Estimation : 1 200 € / 1 500 €



BULGARI, Cicladi

BULGARI, Cicladi : Paire de boutons clips d'oreilles en or gris 750 mil. ornées chacune de disques mobiles aux diamètres différents, 2 sont gravées "Bulgari" (dimensions : 1,3 x 1,9 cm) (rayures, salissures). 15,3 g.



353

Estimation : 500 € / 700 €



CHAUMET, Class One

CHAUMET, Class One : Montre-bracelet de dame en acier, boîtier rond (diamètre : 33 mm), lunette tournante unidirectionnelle graduée, cadran rayonnant marron glacé, chiffres romains et index points luminescents, guichet dateur à 6 H, mouvement à quartz, sur bracelet en caoutchouc marron glacé à boucle déployante papillon en acier signée (longueur : 16 cm environ) (rayures, salissures).

354

Estimation : 220 € / 280 €



TIFFANY & Co

TIFFANY & Co : pendentif "clé" en or 750 mil. Signé. (Long. : 3,9 cm ; Larg. : 1,3 cm). 3,3 g.



355

Estimation : 150 € / 200 €



Paire de dormeuses

Paire de dormeuses : en or 750 mil. serties chacune d'une perle de culture de 10,6 mm environ (légères usures). 4,6 g. brut.

356

Estimation : 400 € / 500 €



Bague croisée

Bague croisée : 2 ors 750 mil. pavée de diamants taille 8/8 (TDD : 52,5 ; largeur : 9 mm). 5 g. brut.



357

Estimation : 800 € / 1 200 €



BOUCHERON

BOUCHERON : Bague rivière en or 750 mil. sertie d'une ligne de diamants taille carrée en chute (TDD : 51). Signée et numérotée. (Trace de mise à grandeur - manque d'émail). 5,2 g. brut.

358

Estimation : 450 € / 550 €



Bague jonc

Bague jonc : en or 750 mil. ponctuée de diamants taille brillant en serti étoilé (TDD : 53 ; largeur : 8 mm) (pierre cassée). 7,4 g. brut.



359

Estimation : 380 € / 460 €



Alliance

Alliance : en or 750 mil. sertie de 3 diamants taille brillant de 0,10 ct environ chaque (TDD : 52,5 ; largeur de l'anneau : 3,9 mm). 5,5 g. brut.



BIJOUX

CONDITIONS GÉNÉRALES DES VENTES AUX ENCHÈRES DU CREDIT MUNICIPAL DE PARIS

1. ORGANISATION ET DÉROULEMENT DE LA VENTE

Les ventes aux enchères publiques du Crédit Municipal de Paris sont des ventes judiciaires effectuées par les commissaires-priseurs judiciaires attachés à l'établissement comme appréciateurs.

Les objets proposés à la vente ont été préalablement déposés en gage au Crédit Municipal de Paris et ont été inscrits en vente en vertu d'une ordonnance du Président du tribunal Judiciaire de Paris. Sauf mention contraire, il s'agit d'objets d'occasion, au sens de l'article L.321-1 du code de commerce.

Une exposition préalable à la vente permet aux acquéreurs l'examen de l'état des objets mis en vente.

Les indications portées au catalogue engagent la responsabilité du Crédit Municipal de Paris, sous réserve des rectifications annoncées au moment de la présentation de l'objet et notifiées au procès-verbal de la vente.

Les restaurations d'usage, les modifications, les accidents, les dimensions et le poids des objets sont précisés dans la mesure de nos moyens. Ils ne sont donnés qu'à titre indicatif pour faciliter l'inspection de l'acquéreur potentiel et restent soumis à son appréciation personnelle. L'absence d'indication n'implique nullement qu'un objet soit exempt de défaut.

Il ne sera admis aucune réclamation une fois l'adjudication prononcée.

La vente s'effectuera dans l'ordre du catalogue. L'estimation de chaque objet n'est qu'une indication.

Le plus offrant et dernier enchérisseur sera l'adjudicataire. Il aura pour obligation de donner son nom et son adresse.

La vente est faite expressément au comptant et en euros.



2. FRAIS ACHETEURS

Les frais perçus par le Crédit Municipal de Paris sur les acheteurs lors des ventes aux enchères sont fixés à 18 % TTC. Cette commission est calculée sur le montant de l'adjudication.

Pour les acquisitions faites en ligne via la plateforme live de retransmission des ventes, des frais supplémentaires de plateforme de 1,2 % TTC sont appliquées sur le montant de l'adjudication.

3. MODE DE PAIEMENT ET DÉLIVRANCE DES LOTS

3.1. Le paiement peut être effectué :

- En espèces : jusqu'à 1 000 € si le bordereau ne dépasse pas 1 000€ (frais compris) ;
- Par carte bancaire (nationale ou internationale) ;
- Par virement bancaire.

3.2. Le transport est à la charge de l'acquéreur. Aucun envoi ne sera organisé par le Crédit Municipal de Paris ou les commissaires-priseurs apprécieurs auprès du Crédit Municipal de Paris. Un mandat particulier valant décharge de responsabilité sera envoyé aux acquéreurs qui souhaitent voir leur objet remis au transporteur de leur choix. 3.3. La délivrance des lots est immédiate en cas de paiement en salle en espèces (jusqu'à 1000 €), carte bancaire nationale ou internationale. Pour tout autre moyen de règlement, elle est différée jusqu'à l'encaissement.

Pour les paiements effectués via le site Interencheres, la délivrance des lots ne peut avoir lieu que le lendemain de la vente. Si la vente se déroule un samedi, la délivrance des lots sera possible à compter du mardi suivant la vente.

Le retrait des lots s'effectue au service des débits du Crédit Municipal de Paris aux horaires suivants : 9h/17h les jours d'ouverture du Crédit Municipal de Paris.

Par exception, les bouteilles de vin achetées aux enchères ne peuvent être retirées que sur rendez-vous pris par téléphone au 01.44.61.65.14 ou par mail envoyé à :

commissairespriseurs@ext.creditmunicipal.fr avec présentation du bordereau acquitté. 3.4. La structure des commissaires-priseurs apprécieurs auprès du Crédit Municipal de Paris, assurera la gratuité du stockage pendant 60 jours. Passé ce délai, des frais de garde seront facturés au moment du retrait des lots aux conditions suivantes :



- 10 € HT/lot/semaine pour un volume supérieur à 1m3 ;
- 7 € HT/lot/semaine pour un volume inférieur à 1m3 ;
- 5 € HT/lot/semaine pour un volume tenant dans le creux de la main.

4. ORDRES D'ACHAT ET DEMANDES DE TÉLÉPHONE

Les commissaires-priseurs appréciateurs auprès du Crédit Municipal de Paris et les experts se chargent d'exécuter gratuitement les ordres d'achat qui leur seront confiés par les enchérisseurs ne pouvant assister à la vente. En aucun cas ils ne pourront être tenus pour responsables en cas de manquement ou de problème de liaison téléphonique, l'ordre d'achat n'étant qu'une facilité offerte au client.

Les ordres d'achat devront être transmis aux commissaires-priseurs appréciateurs auprès du Crédit Municipal de Paris au plus tard 24 heures avant la vente :

- Par mail : commissairespriseurs@ext.creditmunicipal.fr
- Par courrier : Commissaires-priseurs appréciateurs auprès du Crédit Municipal de Paris 55, rue des Francs-Bourgeois, 75004 Paris.

Quel que soit le mode de transmission de l'ordre d'achat, les coordonnées de l'enchérisseur, et la photocopie d'une pièce d'identité doivent être laissées au commissaire-priseur.

Les commissaires-priseurs appréciateurs auprès du Crédit Municipal de Paris se réservent le droit de refuser une demande si l'enchérisseur ne présente pas suffisamment de garanties. Dans le cas d'ordres d'achat d'un même montant pour un même lot, l'ordre déposé le premier sera préféré. Si une dernière enchère en salle se trouve à égalité avec un ordre écrit, le lot sera adjugé à la personne présente en salle.

5. SPÉCIFICITÉS DES ENCHÈRES LIÉES À CERTAINES VENTES

5.1. Vente de bijoux et de lots d'or

Le poids, les dimensions, les restaurations, les modifications sur les bijoux et lots d'or, les caractéristiques techniques sont notifiés dans la mesure de nos moyens. Ils ne sont donnés qu'à titre indicatif pour faciliter l'inspection de l'acquéreur potentiel et restent soumis à son appréciation personnelle. La responsabilité du Crédit Municipal de Paris ne saurait être mise en cause en cas d'omissions pouvant subsister, malgré les précautions prises. Les caractéristiques techniques des lots de bijoux et d'or mentionnées sur catalogue, telles que le titrage et sa répartition, sont données à titre indicatif et n'ont pas de valeur contractuelle. Elles n'engagent en aucune façon la responsabilité du Crédit Municipal de Paris.



Les pierres précieuses et fines peuvent avoir fait l'objet de traitements destinés à les mettre en valeur (ex : huilage des émeraudes, traitement thermique des rubis et des saphirs, blanchissement des perles). Ces traitements sont traditionnels et admis par le marché international du bijou. Les pierres présentées pendant la vente sans certificat sont vendues sans garantie quant à un éventuel traitement.

Les indications relatives à l'origine des pierres et à la qualité (couleur et pureté des diamants) reflètent l'opinion du laboratoire qui émet le certificat. Il ne sera admise aucune réclamation si un autre laboratoire émet une opinion différente.

5.2. Vente de montres Le poids, les dimensions, les restaurations, les modifications, les caractéristiques techniques, les numéros de séries relevés sur les montres sont notifiés dans la mesure de nos moyens. Aucune garantie n'est faite sur l'état des montres et de leurs bracelets. Les révisions, les réglages et l'étanchéité restent à la charge de l'acquéreur. Les lots précédés d'un astérisque (*) ont été confectionnés dans les parties d'espèces de *Crocodylidae* spp ou *Alligator mississippiensis* classées aux annexes II/B de la Convention de Washington et de la règle 338/97 du 09/12/1996. Pour une sortie de l'UE, un CITES d'export sera nécessaire, celui-ci étant à la charge du futur acquéreur.

5.3. Vente de bouteilles de vins Le niveau de la bouteille et l'état de l'étiquette sont notifiés dans la mesure de nos moyens. Ils ne sont donnés qu'à titre indicatif pour faciliter l'inspection de l'acquéreur potentiel et restent soumis à son appréciation personnelle.

5.4. Vente d'objets d'art L'exposition publique ayant permis l'examen des œuvres proposées à la vente, aucune réclamation ne sera admise concernant les dimensions, les accidents et restaurations qui ne sont donnés qu'à titre indicatif.

L'état des cadres n'est pas garanti. **6. ENCHÈRES EN DIRECT VIA WWW.INTERENCHERES-LIVE.COM**

Pour les acquisitions faites en ligne via la plateforme live de retransmission des ventes, des frais supplémentaires de plateforme de 1,2 % TTC sont appliqués sur le montant de l'adjudication pour les lots judiciaires. Ces frais sont appliqués en plus des frais acheteurs de 18,00 % TTC (frais perçus par le Crédit Municipal sur les acheteurs. Cette commission est calculée sur le montant de l'adjudication). Pour enchérir en ligne pendant une vente, il convient de s'inscrire sur www.interencheres-live.com, pour enchérir sur Interencheres et effectuer une empreinte de carte bancaire (ni le numéro de carte bancaire, ni sa date d'expiration ne sont conservés). Ce faisant, le client accepte que www.interencheres-live.com communique aux commissaires-priseurs tous les renseignements relatifs à son inscription ainsi que son empreinte de carte bancaire. Les commissaires-priseurs agréés auprès du Crédit Municipal de Paris se réservent le droit de demander, le cas échéant, un complément d'information avant l'inscription définitive pour enchérir en ligne. Toute enchère en ligne répond au droit commun des ventes aux enchères



publiques et sera considérée comme un engagement irrévocable d'achat. Il n'existe pas de droit de rétractation. En aucun cas, le Crédit Municipal de Paris ou les commissaires-priseurs ne peuvent être tenus pour responsables en cas de mauvaise liaison internet.

Pour certaines ventes, une caution pourra être demandée avant toute inscription à la vente.

Lorsque l'offre n'est pas adjudiquée à l'enchérisseur ou à l'inscrit, la caution ne sera pas débitée.

Pour l'adjudicataire, la caution lui sera débitée et viendra se soustraire au paiement du solde. En cas de non-paiement du solde du ou des lots remportés, la caution ne sera pas remboursée à l'adjudicataire.

L'adjudicataire en ligne autorise les commissaires-priseurs appréciateurs auprès du Crédit Municipal de Paris à utiliser son empreinte de carte bancaire pour procéder au paiement, partiel ou total, des acquisitions y compris les frais habituels à la charge de l'acheteur. Les frais d'expédition sont à la charge de l'acquéreur. L'adjudicataire décharge le Crédit Municipal de Paris et les commissaires-priseurs de toute responsabilité concernant l'envoi.

En cas d'impayé non réglé dans un délai d'un mois à compter de la vente, la vente sera annulée de plein droit et l'objet sera de nouveau mis en vente. INCIDENTS DE PAIEMENT – FICHER DES RESTRICTIONS D'ACCÈS DES VENTES AUX ENCHERES (TEMIS)

Tout bordereau d'adjudication demeuré impayé auprès du Crédit Municipal de Paris ou ayant fait l'objet d'un retard de paiement est susceptible d'inscription au Fichier des restrictions d'accès aux ventes aux enchères (« Fichier TEMIS ») mis en œuvre par la société Commissaires-Priseurs Multimédia (CPM), société anonyme à directoire, ayant son siège social sis à (75009) Paris, 37 rue de Châteaudun, immatriculée au registre du commerce et des sociétés de Paris sous le numéro 437 868 425.

L'inscription au Fichier TEMIS pourra avoir pour conséquence de limiter la capacité d'enchérir de l'enchérisseur auprès des Professionnels Abonnés au service TEMIS, le refus de participation aux ventes aux enchères du Crédit Municipal de Paris, ainsi que la suspension temporaire de l'accès au service « Live » de la plateforme www.interencheres.com CPM, conformément aux conditions générales d'utilisation de cette plateforme.

Pour connaître les conditions de traitement des données personnelles dans le cadre du fichier TEMIS et les modalités d'exercice de vos droits, vous pouvez consulter la Politique de Protection des Données du fichier TEMIS à l'adresse <https://temis.auction/statics/politique-protection-dp-temis.pdf> ou vous reporter à la page d'information RGPD du Crédit Municipal de Paris à l'adresse <https://www.creditmunicipal.fr/protection-des-donnees/>. 7. ORDRES D'ACHAT SECRETS VIA



WWW.INTERENCHERES-LIVE.COM

Les commissaires-priseurs appréciateurs auprès du Crédit Municipal de Paris n'ont pas connaissance du montant maximum des ordres déposés via Interencheres. Les enchères sont formées automatiquement et progressivement dans la limite fixée par l'enchérisseur.

L'exécution de l'ordre s'adapte au feu des enchères en fonction des enchères en cours. Le pas d'enchère est défini par les intervalles suivants :

- jusqu'à 19€ : 5€ ;
- de 20€ à 199€ : 10€ ;
- de 200€ à 499€ : 50€ ;
- de 500€ à 999€ : 100€ ;
- de 1 000€ à 4 999€ : 200€ ;
- de 5 000€ à 9 999€ : 500€
- de 10 000€ à 19 999€ : 1 000€ ;
- de 20 000€ à 49 999€ : 2 000€ ;
- de 50 000€ à 99 999€ : 5 000€ ;
- 100 000€ et plus : 10 000€.

L'adjudicataire via un ordre d'achat secret autorise les commissaires-priseurs appréciateurs auprès du Crédit Municipal de Paris à utiliser son empreinte de carte bancaire pour procéder au paiement, partiel ou total, des acquisitions y compris les frais habituels à la charge de l'acheteur.

8. DONNÉES PERSONNELLES

Les données personnelles de l'acheteur ou de l'enchérisseur (en ligne ou en salle) sont utilisées sous la responsabilité conjointe du Crédit Municipal de Paris, des commissaires-priseurs appréciateurs auprès du Crédit Municipal de Paris et de la société Commissaire-Preneur Multimédia (CPM) fournisseur de la plateforme Interenchères pour les finalités suivantes :

- la gestion des ventes aux enchères (inscription, ordre d'achat, opérations d'enchères, édition du



procès-verbal et des bordereaux acquéreurs, gestion des paiements) ;

- la gestion des opérations de prospection et fidélisation (envoi des catalogues de vente) ;
- la consultation et l'alimentation du Fichier partagé des restrictions d'accès aux ventes aux enchères (TEMIS) ;
- répondre aux obligations légales et réglementaires relatives au contrôle interne des établissements financiers (contrôles des opérations et des résultats, surveillance prudentielle et gestion du comité des risques, lutte contre la fraude, etc.) et à la lutte contre le blanchiment de capitaux et le financement du terrorisme (articles L561 et s. du CMF) et aux mesures de gel des avoirs et interdiction de mise à disposition de ressources (articles L561-2 et s. du CMF) ;
- la poursuite des intérêts légitimes du Crédit Municipal de Paris de pilotage de son activité (statistiques), de recouvrement, de gestion des réclamations et des contentieux. ;

La fourniture des données personnelles est obligatoire pour l'inscription aux ventes aux enchères, pour enchérir lors des ventes en ligne ainsi que pour l'achat de lots et leur paiement.

Les données sont destinées aux membres habilités du Crédit Municipal de Paris et des commissaires-priseurs appréciateurs auprès du Crédit Municipal de Paris. Le cas échéant, elles pourront être transmises aux autorités de compétences (cellule Tracfin, Autorité de Contrôle Prudentiel et de Résolution, ou Direction Générale du Trésor). Les données relatives aux acheteurs sont conservées par le Crédit Municipal de Paris et les commissaires-priseurs appréciateurs auprès du Crédit Municipal de Paris pour une durée de 10 ans à compter de la fin de la relation commerciale. Pour en savoir plus sur les conditions de traitements des données personnelles recueillies sur la plateforme Interenchères.com, rendez-vous sur <https://static.interenchères.com/doc-externe/politique-protection-donnees-personnelles.pdf>. Le Client dispose d'un droit d'accès, de rectification, d'opposition, de limitation, d'effacement et de portabilité qu'il peut exercer par simple demande au Crédit Municipal de Paris, Délégué à la protection des données, 55 rue des Francs-Bourgeois, 75004 Paris ou par Courriel (dpd@creditmunicipal.fr). Si le Client estime que ses droits ne sont pas respectés, il peut adresser une réclamation à la CNIL. 9. RÉCLAMATIONS

En cas de litige ou de réclamation, le Client est invité à contacter :

- Service gestion – Réclamations Clientèle du Crédit Municipal de Paris, 55 rue des Francs Bourgeois, 75004 Paris



Ou directement sur <https://institution.creditmunicipal.fr/reclamations>

Si ces démarches préalables auprès du Crédit Municipal de Paris ne permettent pas de régler un éventuel litige, le Client pourra saisir le Médiateur de la Ville de Paris à l'adresse suivante :

Monsieur le Médiateur de la Ville de Paris – Mission de la Médiation

1, place Baudoyer, 75004 Paris.

Ou directement sur le site

<https://mediation.paris.fr/mediation/faire-appel-au-mediateur.html>