

VENTE AUX ENCHÈRES



Jeudi 23 avril 2026 à 10h00

BIJOUX





BIJOUX

Vente aux Enchères Publiques

Jeudi 23 avril 2026

à 10h00

Expositions publiques

mercredi 22 avril 2026 - 09h00 à 17h00 (Vitrines ouvertes)

DIRECTION DES VENTES

tél : 01 44 61 65 00 - Fax : 01 44 61 65 32

ASSESEURS DE LA VENTE

Léonore VASSOR

Tél :



1

Estimation : 300 € / 400 €



Bague rivière

Bague rivière : en or 750 mil. sertie de onze diamants taille brillant de 0,10 carat environ chacun, travail français (TDD : 53,5). 3,7 g. brut

2

Estimation : 300 € / 400 €



Bague

Bague : en deux tons d'or 750 mil. à décor de croisillon sertie de diamants taille brillant, travail français (TDD : 53) (largeur : 9,8 mm environ). 4,5 g. brut



3

Estimation : 200 € / 300 €



Bague triple

Bague triple : en trois ors 750 mil. composée de 3 anneaux, travail français (TDD : 54) (largeur un anneau : 2,4 mm environ). 3,4 g.

4

Estimation : 180 € / 250 €



Bague

Bague : en or 750 mil. ornée d'une perle de culture grise de 8,4 mm environ, travail français (TDD : 52). 3,2 g. brut



5

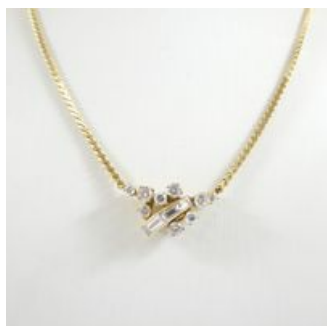
Estimation : 1 200 € / 1 800 €



Travail des années 1960, Bague dôme
Travail des années 1960, Bague dôme : en platine 850 mil. et or 750 mil. centrée d'un saphir jaune ovale de 3,50 carats environ dans un double entourage de diamants taille brillant (TDD : 54,5) (diamètre : 21 mm environ) (légères égrisures, petit éclat). 14,1 g. brut

6

Estimation : 600 € / 700 €



Collier
Collier : en or 750 mil. à maille fantaisie centré d'un motif serti de diamants tailles brillant et baguette, travail français (longueur : 38,5 cm environ) (dimensions motif : 22 x 12 mm environ). 9,1 g. brut



7

Estimation : 180 € / 250 €



TAG HEUER "2000 Series Professional", réf. 962.008
TAG HEUER "2000 Series Professional", réf. 962.008
: Bracelet-montre de dame en acier, boîtier rond, lunette tournante graduée, cadran gris moucheté, index bâton et point peints luminescents, guichet dateur à 3H, mouvement à quartz, bracelet et boucle déployante signée en acier, signé (diamètre : 28 mm environ) (longueur : 16 cm environ) (manque point luminescent sur la lunette, usures, légères rayures au verre).

8

Estimation : 150 € / 200 €



LONGINES, Montre-bracelet
LONGINES, Montre-bracelet : de dame en or 750 mil., petit boîtier rectangulaire, cadran crème, index appliqués, mouvement mécanique, bracelet en cuir blanc usé, boucle ardillon en métal (dimensions : 20 x 15 mm environ) (en l'état). 14,1 g. brut



9

Estimation : 800 € / 1 200 €



CHAUMET "Dandy Chronographe GMT", réf. 1329
CHAUMET "Dandy Chronographe GMT", réf. 1329 :
Montre-bracelet en acier, boîtier coussin, cadran noir,
index bâton et chiffre arabe appliqué, calendrier par
pointeur à 6h, mouvement automatique, bracelet en
cuir noir usé avec boucle ardillon en acier,
accompagné d'un bracelet supplémentaire usagé et
de la boucle déployante papillon signée d'origine
(diamètre : 40 mm environ) (rayures d'usage sur le
boîtier).

10

Estimation : 450 € / 550 €



Collier

Collier : en platine 850 mil. composé d'une fine maille
forçat et d'un motif central d'époque Art Nouveau à
décor ajouré de rinceaux serti de trois diamants taille
ancienne en pampille pesant entre 0,15 et 0,23 carat
environ, de diamants taille 8/8 et de perles de culture
(longueur : 44 cm environ) (dimension motif : 4,1 x 3,8
cm environ) (accident et manque sur le motif,
soudures). 7,2 g. brut



11

Estimation : 10 € / 20 €



Collier

Collier : en argent 800 mil. composé d'une fine chaîne à maille forçat et d'un motif central négligé de style guirlande serti de pierres et de perles imitation (longueur : 45 cm environ) (dimensions motif : 12,9 x 2 cm environ) (manque une pierre). 6 g. brut

12

Estimation : 300 € / 400 €



Collier

Collier : en or 750 mil. composé d'une fine chaîne à maille forçat limée et d'un motif central "fleur" serti de diamants tailles brillant et tapers (longueur : 38 - 40 - 42 cm environ) (diamètre motif : 14,4 mm environ). 3,4 g. brut



13

Estimation : 60 € / 80 €



Bracelet-montre "Mod Nautilus Open Heart"
Bracelet-montre "Mod Nautilus Open Heart" : en acier, boîtier coussin, cadran vert guilloché, index bâton appliqués luminescents, mouvement automatique, bracelet et boucle déployante papillon en acier (diamètre : 41 mm environ) (longueur : 16 cm environ). [Une montre "Seiko Mod" est unique et donc indisponible dans le commerce, assemblée à la main utilisant à la fois des pièces de rechange d'origine Seiko et non Seiko. Ce ne sont pas des produits Seiko, mais des montres personnalisées avec des mouvements Seiko automatiques NH38A authentiques.]

14

Estimation : 150 € / 200 €



DAVID YURMAN, Bracelet
DAVID YURMAN, Bracelet : en argent 925 mil. torsadé orné aux extrémités de deux cabochons d'onyx, signé des initiales DY (diamètre : 7,1 cm environ) (longueur : 18,5 cm environ) (petits chocs). 42,7 g. brut



15

Estimation : 100 € / 150 €



CARTIER "Santos", Stylo-bille
CARTIER "Santos", Stylo-bille : en métal doré rainuré,
signé et numéroté, accompagné de son écrin
(dimensions : 125 x 8 mm).

16

Estimation : 400 € / 600 €



DINH VAN "Menottes", petit modèle
DINH VAN "Menottes", petit modèle : Bracelet en or
750 mil., signé, accompagné de son écrin et de son
étui (longueur : 15 cm environ) (diamètre menotte : 10
mm environ). 4 g.



17

Estimation : 300 € / 400 €



Collier

Collier : en or 375 mil. à maille grain de café (longueur : 46 cm environ) (largeur : 4,8 mm environ). 7,7 g.

18

Estimation : 80 € / 120 €



Christian DIOR "La Parisienne"

Christian DIOR "La Parisienne" : Montre en métal doré, boîtier carré à décor de cannage, cadran muet doré, mouvement à quartz, signée et numérotée, accompagnée de quatre bracelets en cuir avec boucle ardillon en métal doré dans leur écrin et boîte, et d'un étui contenant quatre livrets et la carte de garantie datée de 1996 (dimensions : 19 x 19 mm environ) (manque probablement l'écrin de la montre) (rayures, usures, éclat).



19

Estimation : 1 200 € / 1 600 €



CARTIER "Trinity", Bague
CARTIER "Trinity", Bague : en trois ors 750 mil.
composée de trois anneaux entrelacés, signée et
numérotée (TDD : 51) (largeur anneau : 5,2 mm
environ). 15,2 g.

20

Estimation : 300 € / 400 €



CARTIER "Trinity", Bracelet sur cordon
CARTIER "Trinity", Bracelet sur cordon : Motif
composé de trois anneaux entrelacés en trois ors 750
mil., sur un cordon en satin de soie noire, signé et
numéroté (déformation de l'anneau gris). 3,1 g. brut



21

Estimation : 300 € / 400 €



Bague

Bague : en or gris 585 mil. sertie d'une citrine taille coussin facettée, entourée et épaulée de diamants taille brillant (TDD : 53) (dimensions : 10,8 x 10,1 mm environ). 5,5 g. brut

22

Estimation : 350 € / 450 €



Bague croisée

Bague croisée : en or 750 mil. ornée de deux perles de culture grise et blanche épaulées de diamants taille brillant, travail français (TDD : 53) (diamètre perles : 8 mm environ). 6,2 g. brut



23

Estimation : 600 € / 800 €



Collier de perles de culture

Collier de perles de culture : d'un rang alterné de viroles et centré d'un motif serti de diamants taille brillant et d'un rubis ovale ; fermoir, chaînette de sécurité, viroles et motif en or 750 mil. (longueur : 39 cm environ) (dimensions motif : 22 x 22 mm environ) (diamètre perles : 6,3 mm environ). 25,6 g. brut

24

Estimation : 250 € / 350 €



Bague jonc

Bague jonc : en or 750 mil. centrée d'un cabochon de rubis épaulé de diamants taille brillant, le tout dans un pavage de diamants taille 8/8 (TDD : 47) (largeur : 8,4 mm environ). 3,2 g. brut



25

Estimation : 150 € / 200 €



GUCCI "Twirl", réf. 112

GUCCI "Twirl", réf. 112 : Bracelet-montre de dame en acier, boîtier rond réversible, cadran mordoré rayonnant muet, mouvement à quartz, bracelet manchette rigide articulé ajouré et monogrammé, boucle à cliquet en acier siglée, signé et numéroté (diamètre : 23 mm environ) (largeur : 3,3 cm environ) (longueur : 16,5 cm environ) (salissures, légères rayure d'usage).

26

Estimation : 80 € / 120 €



Collier de petites perles de culture

Collier de petites perles de culture : d'eau douce de six rangs, fermoir en or 750 mil., travail français (longueur : 43 cm environ) (diamètre perles : 3 mm environ). 43,2 g. brut



27

Estimation : 250 € / 350 €



Bague

Bague : en or 750 mil. ornée d'un quartz vert taille coussin facettée (TDD : 55) (dimensions pierre : 10 x 10 x 6,4 mm environ). 4,6 g. brut

28

Estimation : 200 € / 300 €



CARTIER "Ballon Bleu", réf. 3038

CARTIER "Ballon Bleu", réf. 3038 : Pendulette de voyage ronde en métal doré, cadran crème à chiffres romains peints, mouvement à quartz, signée et numérotée, accompagnée de son écrin et d'un livret contenant sa garantie datée de 2010 (diamètre : 60 mm environ).



29

Estimation : 200 € / 300 €



Pendentif "éléphant"

Pendentif "éléphant" : en or 585 mil. poli et amati serti de saphirs calibrés et de pierres imitation incolores (dimensions : 3 x 2,5 cm environ) (petits éclats). 5,5 g. brut

30

Estimation : 300 € / 400 €



Travail français des années 1960

Travail français des années 1960 : Bracelet de perles de culture de quatre rangs, fermoir barrette en or gris 750 mil. serti de diamants taille brillant (longueur : 19 cm environ) (longueur fermoir : 22,2 mm environ) (diamètres perles : de 6 à 6,4 mm environ) (traces de colle sur le fermoir et les diamants). 43,5 g. brut



31

Estimation : 250 € / 350 €



Bague

Bague : en or 750 mil. ornée d'une topaze taille coussin facettée (TDD : 55) (dimensions pierre : 10 x 10 x 6,4 mm environ) (légères égrisures, éclats). 4,9 g. brut

32

Estimation : 150 € / 200 €



Pendentif

Pendentif : en or 750 mil. retenant un rubis taille poire de 0,65 carat environ en pampille et réhaussé de deux diamants taille brillant, travail français (hauteur : 14 mm environ). 0,7 g. brut



33

Estimation : 150 € / 200 €



Collier de perles de culture

Collier de perles de culture : d'un rang en chute, fermoir et chaînette de sécurité en or gris 750 mil. (longueur : 80 cm environ) (diamètres perles : de 4,6 à 8,5 mm environ). 42,6 g. brut

34

Estimation : 250 € / 350 €



Bague

Bague : en or rose 750 mil. ornée d'un quartz fumé taille coussin facettée (TDD : 55) (dimensions pierre : 10 x 10 x 6 mm environ) (éclat). 4,6 g. brut



35

Estimation : 80 € / 120 €



Pendentif

Pendentif : en or 750 mil. ornée d'une importante perle de culture grise, travail français (diamètre : 12 mm environ) (hauteur : 19 mm environ). 2,9 g. brut

36

Estimation : 60 € / 80 €



Collier de perles de culture

Collier de perles de culture : d'un rang en chute, fermoir en argent 925 mil. serti de pierres imitation et chaînette de sécurité en métal (longueur : 48 cm environ) (diamètres perles : de 5,5 à 8,9 mm environ). 29,3 g. brut



37

Estimation : 140 € / 180 €



Bague solitaire

Bague solitaire : en or rhodié 750 mil. ornée d'un diamant taille brillant de 0,18 carat environ (TDD : 52).
1,9 g. brut

38

Estimation : 600 € / 800 €



Bague chevalière

Bague chevalière : en or 585 mil. ornée d'un cabochon de rubis traité épaulé de godrons (TDD : 60) (largeur : 17 mm environ). 15,8 g. brut



39

Estimation : 100 € / 150 €



SEIKO "Velatura Chronographe"
SEIKO "Velatura Chronographe" : Montre-bracelet en acier noir, boîtier rond, lunette avec cavaliers sertis de vis, cadran noir à trois compteurs, guichet dateur à 12H, index bâton appliqués luminescents, mouvement à quartz, bracelet en caoutchouc orange et boucle ardillon en acier noir, accompagnée de son écrin (diamètre : 44 mm environ) (légères usures).

40

Estimation : 800 € / 1 000 €



UNOAERRE, Collier
UNOAERRE, Collier : en or 750 mil. à maille palmier plate, signée (longueur : 44,5 cm environ) (largeurs : de 5 à 7,3 mm environ) (maille accidentée, petits chocs). 13,7 g.



41

Estimation : 600 € / 800 €



FEDERICI, Pendentif astrologique
FEDERICI, Pendentif astrologique : carré en or 750 mil. poli et amati représentant le signe du cancer, signé, travail italien (dimensions : 36 x 23 mm environ) (chiffré). 10,4 g.

42

Estimation : 2 800 € / 3 500 €



Collier et pendentif
Collier et pendentif : en or 750 mil., collier à maille popcorn (longueur : 66 cm environ) et pendentif centré d'une pièce de 4 Ducats en or 986 mil. dans un entourage de pierres imitation rouge (diamètre : 6,2 cm environ) (manque pierre). Travail français. 36,4 g. brut



43

Estimation : 1 700 € / 2 100 €



Bracelet ruban

Bracelet ruban : en or 750 mil. à maille tissée intercalée de motifs barrettes (longueur : 19 cm environ) (largeur : 12 mm environ). 24,3 g.

44

Estimation : 600 € / 700 €



Bague bandeau ouverte

Bague bandeau ouverte : en deux ors 750 mil. à décor de godrons aux extrémités, travail français (TDD : 59 environ) (largeurs : 8,2 et 9,2 mm environ). 9 g.



45

Estimation : 500 € / 600 €



Bague

Bague : en or 750 mil. ornée d'une améthyste rectangulaire suiffée, travail français (TDD : 58) (dimensions pierre : 19 x 14 x 7,5 mm environ). 10,7 g. brut

46

Estimation : 2 000 € / 2 500 €



Collier

Collier : en or 750 mil. à maille fantaisie en chute, travail français (longueur : 46,5 cm environ) (largeurs : de 4,9 à 9,8 mm environ). 31,6 g.



47

Estimation : 1 700 € / 2 000 €



Bracelet

Bracelet : en or 750 mil. à maille fantaisie, travail français (longueur : 22,5 cm environ) (largeur : 8,5 mm environ). 25,8 g.

48

Estimation : 350 € / 450 €



CARVEN, Bague "liens"

CARVEN, Bague "liens" : en deux ors 750 mil. partiellement pavée d'améthyste rondes, signée (TDD : 62) (largeur : 10 mm environ) (légères égrisures, petits éclats). 5,6 g. brut



49

Estimation : 250 € / 350 €

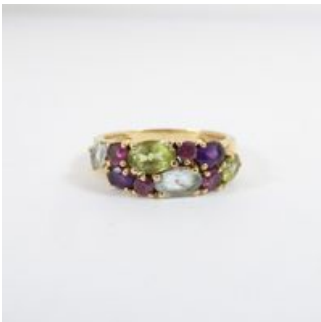


Bague

Bague : en or 750 mil. sertie de rubis taille navette et de diamants taille 8/8 (TDD : 56) (largeur : 10,2 mm environ) (petits éclats). 4,4 g. brut

50

Estimation : 200 € / 300 €



Bague

Bague : en or 750 mil. sertie de pierres fines ovales et rondes (améthystes, tourmalines roses, topazes bleues et péridots) (TDD : 55) (largeur : 7,4 mm environ) (légères égrisures). 3,4 g. brut



51

Estimation : 280 € / 350 €



Bague "Toi et Moi"

Bague "Toi et Moi" : en or 750 mil. sertie de deux chrysoprases teintées taillées en poire dans un décor de lierre (TDD : 53) (largeur : 18 mm environ) (une pierre cassée, légères égrisures). 4,8 g. brut

52

Estimation : 200 € / 300 €



Bague

Bague : en deux ors 750 mil. ornée d'une importante pierre de synthèse bleue (TDD : 60) (dimensions pierre : 20,9 x 16 x 8,8 mm environ) (légères égrisures). 8,6 g. brut



53

Estimation : 200 € / 300 €



Bague

Bague : en or 750 mil. ornée d'une pierre de synthèse verte, travail français (TDD : 56,5) (dimensions pierre : 14,5 x 11,7 x 6,7 mm environ) (déformation, égrisures). 4,7 g. brut

54

Estimation : 200 € / 300 €



Bague

Bague : en or 750 mil. ornée d'un camée coquille à profil féminin, travail français (TDD : 50,5) (dimensions : 15,4 x 11,1 mm environ). 4 g. brut



55

Estimation : 400 € / 500 €



Bague marquise

Bague marquise : en or 750 mil. à décor filigrané (TDD : 56) (largeur : 31 mm environ). 6,2 g.

56

Estimation : 400 € / 500 €



Bague "main"

Bague "main" : en or 750 mil. ornée d'émail et d'une pierre rouges, signée SIDRA, travail italien (TDD : 57) (largeur : 32 mm environ) (manque émail ?). 6,7 g. brut



57

Estimation : 300 € / 350 €



Broche

Broche : en or 750 mil. à décor végétal serti de deux saphirs noirs taille navette, travail français (longueur : 36 mm environ) (légères égrisures). 4,8 g. brut

58

Estimation : 300 € / 400 €



Pendentif

Pendentif : en or 750 mil. centrée d'un camée coquille à profil féminin dans un double entourage de boucles de fils d'or (dimensions : 49 x 32 mm environ) (légère déformation). 6,1 g. brut



59

Estimation : 700 € / 800 €



Pendentif

Pendentif : en or 750 mil. centré d'une médaille dans un entourage à décor filigrané (dimensions : 53 x 36 mm environ) (en l'état). 10,9 g.

60

Estimation : 180 € / 220 €



Bague

Bague : en deux ors 750 mil. sertie de saphirs taille navette et de deux diamants taille 8/8 (TDD : 57,5) (largeur : 5,5 mm environ) (déformation). 2,8 g. brut



61

Estimation : 80 € / 120 €



Bague

Bague : en or 750 mil. ornée d'une petite perle de culture de 4 mm de diamètre environ, travail français (TDD : 53,5). 1,4 g. brut

62

Estimation : 150 € / 200 €



Chaîne

Chaîne : en or 750 mil. à maille forçat (longueurs : 42 ou 46 cm environ). 1,9 g.



63

Estimation : 1 800 € / 2 200 €



UNOAERRE, Collier

UNOAERRE, Collier : en or 750 mil. à maille grain de café, travail italien, signé (longueur : 60 cm environ) (largeur : 7,4 mm environ). 22,1 g.

64

Estimation : 1 400 € / 1 700 €



Bracelet-montre de dame

Bracelet-montre de dame : en or 750 mil., petit boîtier rond, inscrit STRATO sur le cadran, mouvement mécanique, bracelet à maille grain de café et boucle à cliquet en or 750 mil., travail français (diamètre : 17,9 mm environ) (longueur : 16 cm environ) (légères rayures d'usage). 26,5 g. brut



65

Estimation : 1 300 € / 1 600 €



Sautoir

Sautoir : en or 750 mil. à maille corde, travail français (longueur : 78 cm environ) (largeur : 4,4 mm environ) (petits chocs, maille accidentée à un endroit). 19,7 g.

66

Estimation : 500 € / 550 €



Collier

Collier : en or 750 mil. poli et amati composé d'une chaîne à maille forçat limée et d'un motif central en forme de bourse serti de diamants taille 8/8 (longueur : 38 cm environ) (dimensions motif : 18 x 14,4 mm environ). 7,4 g. brut



67

Estimation : 400 € / 500 €



Charles GARNIER, Paire de créoles
Charles GARNIER, Paire de créoles : en or 750 mil. à décor torsadé et rainuré, travail français, poinçon d'atelier (diamètre : 37 mm environ). 5 g.

68

Estimation : 200 € / 250 €



Charles GARNIER, Paire de créoles "dauphins"
Charles GARNIER, Paire de créoles "dauphins" : en or 750 mil., travail français, poinçon d'atelier (dimensions : 28 x 20 mm environ). 2,5 g.



71

Estimation : 250 € / 350 €



Bague croisée

Bague croisée : en or gris 750 mil. sertie de deux saphirs taille poire épaulés de diamants taille brillant (TDD : 53,5) (largeur : 10,5 mm environ) (petits éclats sur les saphirs, rhodiage à prévoir). 4 g. brut

72

Estimation : 280 € / 350 €



Bague chevalière

Bague chevalière : en or 750 mil. sertie d'un diamant taille brillant (TDD : 60,5) (largeur : 10,7 mm environ). 4,3 g. brut



75

Estimation : 1 200 € / 1 500 €



Pièce de monnaie

Pièce de monnaie : de 40 FRF en or 900 mil,
Napoléon Empereur 1811A Tête Laurée (usures).
12,8 g.

76

Estimation : 1 200 € / 1 500 €



Pièce de monnaie

Pièce de monnaie : de 40 FRF en or 900 mil,
Napoléon Empereur 1812A Tête Laurée (usures).
12,8 g.



77

Estimation : 1 300 € / 1 600 €



Deux pièces de monnaie
Deux pièces de monnaie : de 20 FR en or 900 mil.
dont un Français et un Suisse (1906) (usures). 12,9 g.

78

Estimation : 1 000 € / 1 200 €



Pendentif
Pendentif : en or 750 mil. centrée d'une pièce de 20
FRF en or 900 mil. dans un entourage ajouré et
juponné, travail français (diamètre : 38 mm environ).
11,7 g.



79

Estimation : 1 000 € / 1 500 €



Lot de 77 pièces de monnaie en argent
Lot de 77 pièces de monnaie en argent : dont 73 de 5 FRF (Semeuses) en argent 835 mil., 1 de 10 FRF et 2 de 50 FRF (Hercule) en argent 900 mil. et une de 1 dollar américain en argent 900 mil. (tête de liberté). (Usures). 987,8 g.

80

Estimation : 800 € / 1 200 €



GERALD GENTA pour VAN CLEEF & ARPELS
GERALD GENTA pour VAN CLEEF & ARPELS : réf. G2532 V 16. Montre-bracelet en deux ors 750 mil., boîtier rond, lunette texturée, cadran en nacre grise, chiffres arabes peints, mouvement mécanique, bracelet en cuir kaki usé et boucle ardillon d'origine siglée GG et VCA en deux ors 750 mil., signée VCA et numérotée (diamètre : 24 mm environ) (légères rayures sur le verre). 20,6 g. brut



81

Estimation : 100 € / 150 €



CLERC Paris, Poudrier
CLERC Paris, Poudrier : en argent et vermeil 925 mil.
à décor guilloché contenant un miroir et un
compartiment, signé et numéroté (dimensions : 74 x
74 mm environ) (usures). 160,5 g. brut

82

Estimation : 200 € / 300 €



Fine bague
Fine bague : en or rose 750 mil. ornée d'un saphir
rose taille poire, épaulé de diamants taille brillant,
travail italien (TDD : 53). 2,1 g. brut



83

Estimation : 200 € / 300 €



Bague

Bague : en or gris 375 mil. ornée d'un diamant taille brillant de 0,25 carat environ (TDD : 55) (largeur : 7,1 mm environ) (repolissage à prévoir). 5,9 g. brut

84

Estimation : 1 000 € / 1 200 €



Bracelet

Bracelet : en or gris 750 mil. à maillons fantaisie partiellement guillochés et sertis de diamants taille brillant (longueur : 20,5 cm environ) (largeur : 10,5 mm environ). 16,2 g. brut



85

Estimation : 600 € / 800 €



Bague

Bague : en deux ors 750 mil. ornée d'une émeraude carrée à pans coupés de deux carats environ et épaulée de gradins sertis de diamants taille baguette (TDD : 52,5) (très légères égrisures sur l'émeraude, un éclat sur un diamant). 6 g. brut

86

Estimation : 1 000 € / 1 500 €



Pendentif

Pendentif : en or 750 mil. ornée d'un diamant taille ancienne de 1,80 carat environ en serti clos, travail français (hauteur : 9,5 mm environ). 3,4 g. brut



87

Estimation : 100 € / 150 €



Collier de perles de culture

Collier de perles de culture : d'un rang, fermoir serti de perles de culture et de diamant taille rose et chaînette de sécurité en or gris 750 mil. (longueur : 64,5 cm environ) (diamètre perles : entre 6 et 6,5 mm environ). 31,3 g. brut

88

Estimation : 60 € / 80 €



Paire de boutons d'oreilles

Paire de boutons d'oreilles : en or 750 mil. ornées chacun d'une perle de culture de 7 mm environ chacune. 1,3 g. brut



89

Estimation : 200 € / 250 €



Bague

Bague : en deux ors 750 mil. à chaton rond, sertie de diamants taille brillant (TDD : 47) (diamètre : 9,3 mm environ) (petits éclats). 3,1 g. brut

90

Estimation : 350 € / 450 €



Pendentif croix

Pendentif croix : en or 750 mil. à décor ajouré et godronné, travail français (dimensions : 59 x 39 mm environ). 5,1 g.



91

Estimation : 200 € / 300 €



Collier

Collier : en or gris 750 mil. composé d'une fine chaîne à maille forçat limée et d'un pendentif (non amovible) serti d'un saphir taille poire de 0,60 carat environ et d'un diamant taille brillant (longueur : 40,5 cm environ) (hauteur pendentif : 9,7 mm environ). 2,4 g. brut

92

Estimation : 250 € / 350 €



Travail français de Charles PERROUD, vers 1900

Travail français de Charles PERROUD, vers 1900 :

Médaille religieuse en or 750 mil. figurant la Vierge

Marie dans un décor ajouré, poinçon d'atelier

(diamètre : 25 mm environ). 2,8 g.



93

Estimation : 180 € / 250 €



Bague

Bague : en deux ors 750 mil. à chaton hexagonal serti de diamants taille 8/8 (TDD : 53) (dimensions : 13,8 x 9,3 mm environ) (éclats). 2,8 g. brut

94

Estimation : 120 € / 180 €



Collier de perles de culture

Collier de perles de culture : d'un rang en chute, fermoir guilloché et chaînette de sécurité en or 750 mil. (longueur : 53,5 cm environ) (diamètres perles : dec5,7 à 8,7 mm environ). 31,7 g. brut



95

Estimation : 120 € / 180 €



Paire de puces d'oreilles

Paire de puces d'oreilles : en or gris 750 mil. ornées chacune d'un diamant taille brillant de 0,07 carat environ chacun (systèmes ALPA défectueux). 1,4 g. brut

96

Estimation : 140 € / 180 €



Charles MURAT, Pendentif rond

Charles MURAT, Pendentif rond : en or 750 mil. figurant "Les Amoureux" de Peynet dans un entourage guilloché (diamètre : 16 mm environ) (légère déformation). 2 g.



97

Estimation : 200 € / 300 €



Paire de boutons d'oreilles

Paire de boutons d'oreilles : en or 750 mil. ornées chacun d'une émeraude ovale et de trois diamants taille brillant (hauteur : 8,7 mm environ) (légères égrisures). 2,7 g. brut

98

Estimation : 250 € / 300 €



Bague jonc

Bague jonc : en or 750 mil. centrée d'une émeraude ovale, épaulée de diamants taille brillant (TDD : 54,5) (largeur : 5,8 mm environ) (égrisures). 3,6 g. brut



99

Estimation : 350 € / 450 €



Chaîne

Chaîne : en or 750 mil. à maille cheval, travail français (longueur : 21,5 cm environ). 4,4 g.

100

Estimation : 300 € / 400 €



Alliance américaine

Alliance américaine : en or gris 750 mil. sertie de vingt diamants taille brillant de 0,07 carat environ chacun, travail français (TDD : 47,5). 3,3 g. brut



101

Estimation : 180 € / 250 €



Bague

Bague : en or 750 mil. centrée d'une émeraude ovale, épaulée de deux diamants taille 8/8 dans un entourage d'émail vert, travail français (TDD : 54) (largeur : 7 mm environ) (égrisures). 2,8 g. brut

102

Estimation : 40 € / 60 €



Bracelet de perles de culture

Bracelet de perles de culture : d'eau douce, fermoir en or 750 mil. (longueur : 20 cm environ) (diamètre perles : entre 8,2 et 8,8 mm environ). 18,6 g. brut



103

Estimation : 80 € / 120 €



Paire de boutons d'oreilles
Paire de boutons d'oreilles : en or 750 mil. ornés
chacun d'une perle de culture grise de 8,2 mm
environ. 1,9 g. brut

104

Estimation : 250 € / 350 €



Bague triple
Bague triple : en trois ors 750 mil. composée de 3
anneaux (TDD : 58,5) (largeur anneau : 2,5 mm
environ). 4,1 g.



105

Estimation : 700 € / 900 €



Must de CARTIER "Tank", réf. 5057001
Must de CARTIER "Tank", réf. 5057001 : Montre-bracelet en vermeil 925 mil., boîtier rectangulaire, cadran crème, chiffres romains peints, mouvement à quartz, bracelet en cuir brun usé, boucle ardillon d'origine en métal doré (dimensions : 28 x 20 mm environ) (usures, rayures). 19,9 g. brut

106

Estimation : 650 € / 850 €



Travail français des années 1970
Travail français des années 1970 : Paire de boutons de manchettes en or 750 mil. poli et texturé, accompagnée d'un écrin Air France (dimensions : 16,5 x 13,3 mm environ). 10,1 g.



107

Estimation : 400 € / 600 €



CARTIER "Trinity", Bague
CARTIER "Trinity", Bague : en trois ors 750 mil.
composée de trois anneaux entrelacés, signée et
numérotée GGXXXX, accompagnée d'un écrin de la
Maison (TDD : 51) (largeur anneau : 2,5 mm environ).
5 g.

108

Estimation : 700 € / 1 000 €



Paire de créoles ouvertes
Paire de créoles ouvertes : en trois ors 750 mil.
composées de trois anneaux entrelacés, systèmes
ALPA, poinçon d'atelier Lucien PONCE ayant travaillé
pour CARTIER (diamètre : 22 mm environ). 8,3 g.



109

Estimation : 80 € / 120 €



Médaille religieuse

Médaille religieuse : en or 750 mil. figurant Saint Christophe dans un entourage guilloché, travail français (diamètre : 15,1 mm environ). 1,3 g.

110

Estimation : 30 € / 50 €



DUPONT

DUPONT : Trois briquets en métal doré, signés et numérotés (usures importantes, un chiffré JB).



111

Estimation : 400 € / 600 €



Bague jonc

Bague jonc : en or 750 mil. à décor godronné (TDD : 47) (largeur : 8 mm environ). 6,2 g.

112

Estimation : 70 € / 100 €



Bague jonc

Bague jonc : en deux ors 750 mil. à décor torsadé centré de trois diamants taille 8/8, travail français (TDD : 43,5) (petit éclat). 1 g. brut



113

Estimation : 100 € / 150 €



Anneau

Anneau : en or gris 750 mil., travail français (TDD : 47)
(largeur : 1,9 mm environ). 1,6 g.

116

Estimation : 900 € / 1 200 €



Chaîne

Chaîne : en or 750 mil. à maille marine, travail français
(longueur : 56 cm environ) (largeur : 3 mm environ).
12,3 g.



117

Estimation : 800 € / 1 000 €



Fume-cigarette

Fume-cigarette : en or 750 mil. et écaille à décors torsadés, travail français (longueur : 10,1 cm environ) (usures à l'écaille). 13,6 g. brut

118

Estimation : 250 € / 300 €



Travail français du XVIIIème siècle

Travail français du XVIIIème siècle : Dé à coudre en or 750 mil. texturé (poinçon tête casquée, 1768-1774) (légères déformation). 3,7 g.



131

Estimation : 20 € / 30 €



A.G. SPALDING & BROS, Pendulette-réveil
A.G. SPALDING & BROS, Pendulette-réveil : Boîtier rond en acier intégré dans un étui en cuir beige signé, cadran anthracite rayonnant, chiffres arabes et index épi appliqués, mouvement à quartz, signé (diamètre : 40 mm environ) (dimensions étui 8,5 x 6,5 cm environ).

132

Estimation : 40 € / 60 €



DIOR, Montre de sac
DIOR, Montre de sac : en acier et cuir gainé de lézard kaki, ouverture coulissante laissant apparaître un boîtier carré, cadran gris avec chemin de fer peint pour les heures et les minutes, mouvement à quartz, signée (dimensions boîtier : 32 x 34 mm environ) (dimensions fermée : 55 x 37 mm environ) (rayures au dos).



133

Estimation : 80 € / 120 €



PARKER "Duofold", Roller
PARKER "Duofold", Roller : en métal argenté et résine
bleue, grise et noire, signé (longueur : 132 mm
environ).

134

Estimation : 60 € / 80 €



DUPONT, Briquet "Gatsby"
DUPONT, Briquet "Gatsby" : en métal argenté et
lézard bleu, signé et numéroté (dimensions : 55 x 37
mm environ) (oxydations).



135

Estimation : 1 200 € / 1 400 €



Collier

Collier : en or 750 mil. à maille anglaise en chute
(longueur : 46 cm environ) (largeurs : de 5,1 à 10 mm
environ) (petits chocs). 18,1 g.

136

Estimation : 850 € / 1 000 €



Collier

Collier : en trois ors 750 mil. à maille plate torsadée
(longueur : 43 cm environ) (largeur : 6 mm environ).
12,9 g.



137

Estimation : 300 € / 400 €



Bague pompadour

Bague pompadour : en or gris 750 mil. centrée d'un saphir ovale de 0,80 carat environ dans un entourage de diamants taille 8/8, travail français (TDD : 55) (dimensions : 12,8 x 11,2 m environ) (égrisures). 4,1 g. brut

138

Estimation : 300 € / 400 €



BREITLING "Perpetuel Sirius", réf. B62022

BREITLING "Perpetuel Sirius", réf. B62022 : Montre-bracelet en acier et or 750 mil., boîtier rond, lunette tournante graduée, cadran bleu rayonnant, index bâton appliqués, guichet dateur à 3H, mouvement à quartz, bracelet en cuir bleu et boucle ardillon siglée en acier, signée et numérotée (diamètre : 301 mm environ). 39,4 g. brut [Exemptée : art. L833-2 du Code de Commerce]



139

Estimation : 3 400 € / 4 000 €



Bracelet jonc ouvert

Bracelet jonc ouvert : en deux tons d'or 750 mil. à maille popcorn, serti de deux cabochons de saphir aux extrémités (diamètre : 5,5 cm environ) (longueur : 15,5 cm environ) (épaisseur : 10,7 mm environ) (éclats et manque de matière sur saphirs). 52,8 g. brut

140

Estimation : 1 300 € / 1 500 €



Collier

Collier : en or 750 mil. à maille fantaisie en chute partiellement guillochée, travail italien (longueur : 44,5 cm environ) (largeurs : de 8 à 11 mm environ) (petits chocs). 20,3 g.



141

Estimation : 4 400 € / 5 000 €



Large bracelet

Large bracelet : en or 750 mil. à maille américaine guillochée et facettée, chaînette de sécurité retenant en breloque une pièce de 10 FRF soudée, travail français (longueur : 22 cm environ) (largeur : 27 mm environ) (chocs). 62,6 g.

142

Estimation : 2 000 € / 2 500 €



Paire de pendants d'oreilles

Paire de pendants d'oreilles : en or 750 mil. à décor ajouré et guilloché retenant des pampilles sur quatre niveaux, travail français (longueur : 13,3 cm environ). 28,4 g.



143

Estimation : 700 € / 1 000 €

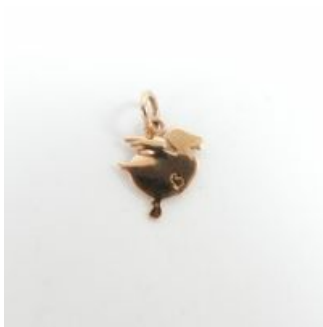


POMELLATO "Sabbia"

POMELLATO "Sabbia" : Chaîne et pendentif croix en or rosé 750 mil. ; chaîne à maille forçat et pendentif croix serti devant et sur les côtés de diamants taille brillant jaunes et bruns, signé sur les deux éléments, travail italien (longueur : 43 - 41 - 39 cm environ) (dimensions croix : 26 x 15 mm environ). 8,5 g. brut

144

Estimation : 50 € / 70 €



DODO, Pendentif

DODO, Pendentif : en or rose 375 mil. en forme de dodo, travail italien (dimensions : 17 x 12 mm environ). 1,2 g.



145

Estimation : 80 € / 120 €



DODO, Pendentif

DODO, Pendentif : en or rose 375 mil. en forme de flèche d'amour, serti de diamants taille brillant et émaillé rouge, travail italien (longueur : 29 mm environ). 1,3 g. brut

146

Estimation : 50 € / 70 €



DODO, Pendentif

DODO, Pendentif : en or rose 375 mil. en forme de coccinelle émaillée doré et noir, travail italien (hauteur : 14,5 mm environ). 0,9 g. brut



147

Estimation : 100 € / 150 €



DODO, Boucle d'oreille

DODO, Boucle d'oreille : en or rose 375 mil. en forme de croissant de lune pavé de diamants taille brillant, travail italien (hauteur : 8,5 mm environ). 1 g. brut

148

Estimation : 700 € / 800 €



Chaîne et pendentif "scarabée"

Chaîne et pendentif "scarabée" : en or 750 mil. ; chaîne à maille fantaisie (longueur : 48 cm environ) et pendentif à décor ajouré et guilloché (dimensions : 31 x 15 mm environ). 10,1 g.



152

Estimation : 700 € / 900 €



CARTIER "Trinity", Bague
CARTIER "Trinity", Bague : composée de trois anneaux entrelacés en trois ors 750 mil., signée et numérotée (TDD : 52) (largeur anneau : 3,5 mm environ). 8,6 g.

153

Estimation : 2 300 € / 2 900 €



Paire de boutons clips d'oreilles pendants
Paire de boutons clips d'oreilles pendants : en or 750 mil. à décor ajouré et ciselé d'arabesques et de rinceaux (dimensions : 8,5 x 3,5 cm environ). 32,4 g.



154

Estimation : 800 € / 1 000 €



Chaîne et pendentif croix

Chaîne et pendentif croix : en or 750 mil. ; chaîne à maille gourmette (longueur : 47,5 cm environ) et pendentif croix (dimensions : 41 x 20 mm environ) (légère déformation à la bélière). Travail français. 10,7 g.

157

Estimation : 1 700 € / 2 200 €



Collier

Collier : en or 750 mil. à maille grain de café (longueur : 51,5 cm environ) (largeur : 5,8 mm environ). 24,2 g.



158

Estimation : 800 € / 1 200 €



UNIVERSAL Genève, Montre-bracelet
UNIVERSAL Genève, Montre-bracelet : en or 750 mil.,
boîtier rond, cadran champagne, index bâton et
chiffres arabes appliqués, mouvement automatique
signé, bracelet en cuir brun et boucle ardillon en métal
doré, signée et numérotée (diamètre : 36 mm environ)
(usures). 43,2 g. brut

159

Estimation : 1 000 € / 1 200 €



Collier

Collier : en deux tons d'or 750 mil. à maille grain de
café, travail italien (longueur : 46,5 cm environ)
(largeur : 5 mm environ). 13,6 g.



160

Estimation : 800 € / 1 200 €



Paire de créoles ouvertes

Paire de créoles ouvertes : en or 750 mil. à maillons grain de riz, travail italien (diamètre : 19 mm environ) (largeur : 9 mm environ). 12,3 g.

161

Estimation : 100 € / 150 €



Diamant de SYNTHÈSE

Diamant de SYNTHÈSE : taille coussin d'un carat n°LG606321001 accompagné de la copie de son rapport de l'International Gemological Institute (IGI) en date du 30 octobre 2023.



163

Estimation : 3 200 € / 3 800 €



Cinq pièces de monnaie
Cinq pièces de monnaie : de 20 FR Suisse en or 900
mil. (Helvetia). 32,2 g.

164

Estimation : 2 500 € / 3 000 €



Quatre pièces de monnaie
Quatre pièces de monnaie : de 20 FR Suisse en or
900 mil. (Helvetia). 25,8 g.



165

Estimation : 2 500 € / 3 000 €



Quatre pièces de monnaie
Quatre pièces de monnaie : de 20 FR Suisse en or
900 mil. (Helvetia). 25,8 g.

166

Estimation : 800 € / 1 000 €



Large bague
Large bague : en or 750 mil. poli et amati à décor
ajouré d'arabesques sertie de cabochons de turquoise
(une pierre imitation) (TDD : 56) (largeur : 28 mm
environ) (trace de mise à taille). 13,3 g. brut



167

Estimation : 140 € / 180 €



Pendentif

Pendentif : en or 750 mil. ornée d'un camée coquille à profil féminin dans un entourage torsadé, travail français (dimensions : 33 x 21 mm environ). 3,5 g. brut

168

Estimation : 250 € / 350 €



Paire de pendants d'oreilles

Paire de pendants d'oreilles : en or 750 mil. composés chacun d'une boule de turquoise retenant en pampille une barrette et un cabochon de turquoise en serti clos (longueur : 36 mm environ). 4,3 g. brut



169

Estimation : 40 € / 60 €



Paire de boutons d'oreilles
Paire de boutons d'oreilles : en or 750 mil. ornés
chacun d'un cabochon de corail (diamètre : 9 mm
environ). 2 g. brut

170

Estimation : 70 € / 100 €



Charles GARNIER, Paire de pendants d'oreilles
Charles GARNIER, Paire de pendants d'oreilles : en or
750 mil. composés chacun d'une perle de culture
retenant une barrette et une autre perle de culture,
travail français, poinçon d'Atelier (diamètre perles : 3,8
et 5 mm environ). 1,8 g. brut



171

Estimation : 700 € / 900 €



Chaîne

Chaîne : en or 750 mil. à maille forçat limée, travail français (longueur : 70 cm environ). 9,2 g.

172

Estimation : 1 100 € / 1 300 €



Bracelet

Bracelet : en or 750 mil. à maille américaine fantaisie partiellement guilloché, travail français (longueur : 20,5 cm environ) (largeur : 10,5 mm environ) (petits chocs, soudures). 16,8 g.



173

Estimation : 40 € / 60 €



OMEGA "De Ville", Montre-bracelet
OMEGA "De Ville", Montre-bracelet : en acier, boîtier rectangulaire, cadran argenté, chiffres romains peints, mouvement à quartz, bracelet en cuir noir usé, boucle ardillon en métal, signée et numérotée (dimensions : 31 x 24 mm environ) (usures).

174

Estimation : 180 € / 250 €



Montre-bracelet de dame
Montre-bracelet de dame : en or 750 mil., petit boîtier carré, mouvement mécanique, bracelet et boucle en métal (dimensions : 16 x 16 mm environ) (en l'état).
21,8 g. brut



175

Estimation : 50 € / 70 €



Bracelet de perles de culture

Bracelet de perles de culture : de deux rangs, fermoir en or gris 585 mil. (longueur : 19 cm environ) (diamètre perles : 5,7 mm environ). 15,8 g. brut

176

Estimation : 100 € / 150 €



Bague rivière

Bague rivière : en or gris 585 mil. sertie de cinq diamants taille 8/8 (TDD : 57) (largeur : 3,3 mm environ) (éclats). 2,3 g. brut



177

Estimation : 100 € / 150 €



Paire de boutons d'oreilles

Paire de boutons d'oreilles : en or gris 585 mil. sertis chacun de trois diamants taille 8/8 (hauteur : 10,5 mm environ) (éclats). 1,7 g. brut

178

Estimation : 100 € / 150 €



Chaîne et pendentif

Chaîne et pendentif : en or gris 585 mil. ; fine chaîne à maille vénitienne (longueur : 48 cm environ) et pendentif serti d'une ligne de diamants taille 8/8 (hauteur : 22 mm environ) (éclats). 2,2 g. brut



179

Estimation : 150 € / 200 €



MONTBLANC, Jonathan Swift, Edition Limitée
MONTBLANC, Jonathan Swift, Edition Limitée :
écrivains. Stylo à bille en résine noire et métal argenté,
signé et numéroté 05091/14600, accompagné de son
écriin en forme de livre, sa boîte et son livret.

180

Estimation : 150 € / 200 €



MONTBLANC "Meisterstück"
MONTBLANC "Meisterstück" : Stylo-plume avec
habillage argent 925 mil. à décor guilloché, agrafe et
bagues en métal doré, plume en deux ors 750 mil.,
système à cartouche, signé et numéroté (longueur :
13,6 cm environ). 29,8 g. brut [Exemptée : art. L833-2
du Code de Commerce]



BIJOUX

CONDITIONS GÉNÉRALES DES VENTES AUX ENCHÈRES DU CREDIT MUNICIPAL DE PARIS

1. ORGANISATION ET DÉROULEMENT DE LA VENTE

Les ventes aux enchères publiques du Crédit Municipal de Paris sont des ventes judiciaires effectuées par les commissaires-priseurs judiciaires attachés à l'établissement comme appréciateurs.

Les objets proposés à la vente ont été préalablement déposés en gage au Crédit Municipal de Paris et ont été inscrits en vente en vertu d'une ordonnance du Président du tribunal Judiciaire de Paris. Sauf mention contraire, il s'agit d'objets d'occasion, au sens de l'article L.321-1 du code de commerce.

Une exposition préalable à la vente permet aux acquéreurs l'examen de l'état des objets mis en vente.

Les indications portées au catalogue engagent la responsabilité du Crédit Municipal de Paris, sous réserve des rectifications annoncées au moment de la présentation de l'objet et notifiées au procès-verbal de la vente.

Les restaurations d'usage, les modifications, les accidents, les dimensions et le poids des objets sont précisés dans la mesure de nos moyens. Ils ne sont donnés qu'à titre indicatif pour faciliter l'inspection de l'acquéreur potentiel et restent soumis à son appréciation personnelle. L'absence d'indication n'implique nullement qu'un objet soit exempt de défaut.

Il ne sera admis aucune réclamation une fois l'adjudication prononcée.

La vente s'effectuera dans l'ordre du catalogue. L'estimation de chaque objet n'est qu'une indication.

Le plus offrant et dernier enchérisseur sera l'adjudicataire. Il aura pour obligation de donner son nom et son adresse.

La vente est faite expressément au comptant et en euros.



2. FRAIS ACHETEURS

Les frais perçus par le Crédit Municipal de Paris sur les acheteurs lors des ventes aux enchères sont fixés à 18 % TTC. Cette commission est calculée sur le montant de l'adjudication.

Pour les acquisitions faites en ligne via la plateforme live de retransmission des ventes, des frais supplémentaires de plateforme de 1,2 % TTC sont appliquées sur le montant de l'adjudication.

3. MODE DE PAIEMENT ET DÉLIVRANCE DES LOTS

3.1. Le paiement peut être effectué :

- En espèces : jusqu'à 1 000 € si le bordereau ne dépasse pas 1 000€ (frais compris) ;
- Par carte bancaire (nationale ou internationale) ;
- Par virement bancaire.

3.2. Le transport est à la charge de l'acquéreur. Aucun envoi ne sera organisé par le Crédit Municipal de Paris ou les commissaires-priseurs appréciateurs auprès du Crédit Municipal de Paris. Un mandat particulier valant décharge de responsabilité sera envoyé aux acquéreurs qui souhaitent voir leur objet remis au transporteur de leur choix. 3.3. La délivrance des lots est immédiate en cas de paiement en salle en espèces (jusqu'à 1000 €), carte bancaire nationale ou internationale. Pour tout autre moyen de règlement, elle est différée jusqu'à l'encaissement.

Pour les paiements effectués via le site Interencheres, la délivrance des lots ne peut avoir lieu que le lendemain de la vente. Si la vente se déroule un samedi, la délivrance des lots sera possible à compter du mardi suivant la vente.

Le retrait des lots s'effectue au service des débits du Crédit Municipal de Paris aux horaires suivants : 9h/17h les jours d'ouverture du Crédit Municipal de Paris.

Par exception, les bouteilles de vin achetées aux enchères ne peuvent être retirées que sur rendez-vous pris par téléphone au 01.44.61.65.14 ou par mail envoyé à :

commissairespriseurs@ext.creditmunicipal.fr avec présentation du bordereau acquitté. 3.4. La structure des commissaires-priseurs appréciateurs auprès du Crédit Municipal de Paris, assurera la gratuité du stockage pendant 60 jours. Passé ce délai, des frais de garde seront facturés au moment du retrait des lots aux conditions suivantes :



- 10 € HT/lot/semaine pour un volume supérieur à 1m3 ;
- 7 € HT/lot/semaine pour un volume inférieur à 1m3 ;
- 5 € HT/lot/semaine pour un volume tenant dans le creux de la main.

4. ORDRES D'ACHAT ET DEMANDES DE TÉLÉPHONE

Les commissaires-priseurs appréciateurs auprès du Crédit Municipal de Paris et les experts se chargent d'exécuter gratuitement les ordres d'achat qui leur seront confiés par les enchérisseurs ne pouvant assister à la vente. En aucun cas ils ne pourront être tenus pour responsables en cas de manquement ou de problème de liaison téléphonique, l'ordre d'achat n'étant qu'une facilité offerte au client.

Les ordres d'achat devront être transmis aux commissaires-priseurs appréciateurs auprès du Crédit Municipal de Paris au plus tard 24 heures avant la vente :

- Par mail : commissairespriseurs@ext.creditmunicipal.fr
- Par courrier : Commissaires-priseurs appréciateurs auprès du Crédit Municipal de Paris 55, rue des Francs-Bourgeois, 75004 Paris.

Quel que soit le mode de transmission de l'ordre d'achat, les coordonnées de l'enchérisseur, et la photocopie d'une pièce d'identité doivent être laissées au commissaire-priseur.

Les commissaires-priseurs appréciateurs auprès du Crédit Municipal de Paris se réservent le droit de refuser une demande si l'enchérisseur ne présente pas suffisamment de garanties. Dans le cas d'ordres d'achat d'un même montant pour un même lot, l'ordre déposé le premier sera préféré. Si une dernière enchère en salle se trouve à égalité avec un ordre écrit, le lot sera adjugé à la personne présente en salle.

5. SPÉCIFICITÉS DES ENCHÈRES LIÉES À CERTAINES VENTES

5.1. Vente de bijoux et de lots d'or

Le poids, les dimensions, les restaurations, les modifications sur les bijoux et lots d'or, les caractéristiques techniques sont notifiés dans la mesure de nos moyens. Ils ne sont donnés qu'à titre indicatif pour faciliter l'inspection de l'acquéreur potentiel et restent soumis à son appréciation personnelle. La responsabilité du Crédit Municipal de Paris ne saurait être mise en cause en cas d'omissions pouvant subsister, malgré les précautions prises. Les caractéristiques techniques des lots de bijoux et d'or mentionnées sur catalogue, telles que le titrage et sa répartition, sont données à titre indicatif et n'ont pas de valeur contractuelle. Elles n'engagent en aucune façon la responsabilité du Crédit Municipal de Paris.



Les pierres précieuses et fines peuvent avoir fait l'objet de traitements destinés à les mettre en valeur (ex : huilage des émeraudes, traitement thermique des rubis et des saphirs, blanchissement des perles). Ces traitements sont traditionnels et admis par le marché international du bijou. Les pierres présentées pendant la vente sans certificat sont vendues sans garantie quant à un éventuel traitement.

Les indications relatives à l'origine des pierres et à la qualité (couleur et pureté des diamants) reflètent l'opinion du laboratoire qui émet le certificat. Il ne sera admise aucune réclamation si un autre laboratoire émet une opinion différente.

5.2. Vente de montres Le poids, les dimensions, les restaurations, les modifications, les caractéristiques techniques, les numéros de séries relevés sur les montres sont notifiés dans la mesure de nos moyens. Aucune garantie n'est faite sur l'état des montres et de leurs bracelets. Les révisions, les réglages et l'étanchéité restent à la charge de l'acquéreur. Les lots précédés d'un astérisque (*) ont été confectionnés dans les parties d'espèces de *Crocodylidae* spp ou *Alligator mississippiensis* classées aux annexes II/B de la Convention de Washington et de la règle 338/97 du 09/12/1996. Pour une sortie de l'UE, un CITES d'export sera nécessaire, celui-ci étant à la charge du futur acquéreur.

5.3. Vente de bouteilles de vins Le niveau de la bouteille et l'état de l'étiquette sont notifiés dans la mesure de nos moyens. Ils ne sont donnés qu'à titre indicatif pour faciliter l'inspection de l'acquéreur potentiel et restent soumis à son appréciation personnelle.

5.4. Vente d'objets d'art L'exposition publique ayant permis l'examen des œuvres proposées à la vente, aucune réclamation ne sera admise concernant les dimensions, les accidents et restaurations qui ne sont donnés qu'à titre indicatif.

L'état des cadres n'est pas garanti. **6. ENCHÈRES EN DIRECT VIA WWW.INTERENCHERES-LIVE.COM**

Pour les acquisitions faites en ligne via la plateforme live de retransmission des ventes, des frais supplémentaires de plateforme de 1,2 % TTC sont appliqués sur le montant de l'adjudication pour les lots judiciaires. Ces frais sont appliqués en plus des frais acheteurs de 18,00 % TTC (frais perçus par le Crédit Municipal sur les acheteurs. Cette commission est calculée sur le montant de l'adjudication). Pour enchérir en ligne pendant une vente, il convient de s'inscrire sur www.interencheres-live.com, pour enchérir sur Interencheres et effectuer une empreinte de carte bancaire (ni le numéro de carte bancaire, ni sa date d'expiration ne sont conservés). Ce faisant, le client accepte que www.interencheres-live.com communique aux commissaires-priseurs tous les renseignements relatifs à son inscription ainsi que son empreinte de carte bancaire. Les commissaires-priseurs agréés auprès du Crédit Municipal de Paris se réservent le droit de demander, le cas échéant, un complément d'information avant l'inscription définitive pour enchérir en ligne. Toute enchère en ligne répond au droit commun des ventes aux enchères



publiques et sera considérée comme un engagement irrévocable d'achat. Il n'existe pas de droit de rétractation. En aucun cas, le Crédit Municipal de Paris ou les commissaires-priseurs ne peuvent être tenus pour responsables en cas de mauvaise liaison internet.

Pour certaines ventes, une caution pourra être demandée avant toute inscription à la vente.

Lorsque l'offre n'est pas adjudiquée à l'enchérisseur ou à l'inscrit, la caution ne sera pas débitée.

Pour l'adjudicataire, la caution lui sera débitée et viendra se soustraire au paiement du solde. En cas de non-paiement du solde du ou des lots remportés, la caution ne sera pas remboursée à l'adjudicataire.

L'adjudicataire en ligne autorise les commissaires-priseurs appréciateurs auprès du Crédit Municipal de Paris à utiliser son empreinte de carte bancaire pour procéder au paiement, partiel ou total, des acquisitions y compris les frais habituels à la charge de l'acheteur. Les frais d'expédition sont à la charge de l'acquéreur. L'adjudicataire décharge le Crédit Municipal de Paris et les commissaires-priseurs de toute responsabilité concernant l'envoi.

En cas d'impayé non réglé dans un délai d'un mois à compter de la vente, la vente sera annulée de plein droit et l'objet sera de nouveau mis en vente. INCIDENTS DE PAIEMENT – FICHIER DES RESTRICTIONS D'ACCÈS DES VENTES AUX ENCHÈRES (TEMIS)

Tout bordereau d'adjudication demeuré impayé auprès du Crédit Municipal de Paris ou ayant fait l'objet d'un retard de paiement est susceptible d'inscription au Fichier des restrictions d'accès aux ventes aux enchères (« Fichier TEMIS ») mis en œuvre par la société Commissaires-Priseurs Multimédia (CPM), société anonyme à directoire, ayant son siège social sis à (75009) Paris, 37 rue de Châteaudun, immatriculée au registre du commerce et des sociétés de Paris sous le numéro 437 868 425.

L'inscription au Fichier TEMIS pourra avoir pour conséquence de limiter la capacité d'enchérir de l'enchérisseur auprès des Professionnels Abonnés au service TEMIS, le refus de participation aux ventes aux enchères du Crédit Municipal de Paris, ainsi que la suspension temporaire de l'accès au service « Live » de la plateforme www.interencheres.com CPM, conformément aux conditions générales d'utilisation de cette plateforme.

Pour connaître les conditions de traitement des données personnelles dans le cadre du fichier TEMIS et les modalités d'exercice de vos droits, vous pouvez consulter la Politique de Protection des Données du fichier TEMIS à l'adresse <https://temis.auction/statics/politique-protection-dp-temis.pdf> ou vous reporter à la page d'information RGPD du Crédit Municipal de Paris à l'adresse <https://www.creditmunicipal.fr/protection-des-donnees/>. 7. ORDRES D'ACHAT SECRETS VIA



WWW.INTERENCHERES-LIVE.COM

Les commissaires-priseurs appréciateurs auprès du Crédit Municipal de Paris n'ont pas connaissance du montant maximum des ordres déposés via Interencheres. Les enchères sont formées automatiquement et progressivement dans la limite fixée par l'enchérisseur.

L'exécution de l'ordre s'adapte au feu des enchères en fonction des enchères en cours. Le pas d'enchère est défini par les intervalles suivants :

- jusqu'à 19€ : 5€ ;
- de 20€ à 199€ : 10€ ;
- de 200€ à 499€ : 50€ ;
- de 500€ à 999€ : 100€ ;
- de 1 000€ à 4 999€ : 200€ ;
- de 5 000€ à 9 999€ : 500€
- de 10 000€ à 19 999€ : 1 000€ ;
- de 20 000€ à 49 999€ : 2 000€ ;
- de 50 000€ à 99 999€ : 5 000€ ;
- 100 000€ et plus : 10 000€.

L'adjudicataire via un ordre d'achat secret autorise les commissaires-priseurs appréciateurs auprès du Crédit Municipal de Paris à utiliser son empreinte de carte bancaire pour procéder au paiement, partiel ou total, des acquisitions y compris les frais habituels à la charge de l'acheteur.

8. DONNÉES PERSONNELLES

Les données personnelles de l'acheteur ou de l'enchérisseur (en ligne ou en salle) sont utilisées sous la responsabilité conjointe du Crédit Municipal de Paris, des commissaires-priseurs appréciateurs auprès du Crédit Municipal de Paris et de la société Commissaire-Preneur Multimédia (CPM) fournisseur de la plateforme Interenchères pour les finalités suivantes :

- la gestion des ventes aux enchères (inscription, ordre d'achat, opérations d'enchères, édition du



procès-verbal et des bordereaux acquéreurs, gestion des paiements) ;

- la gestion des opérations de prospection et fidélisation (envoi des catalogues de vente) ;
- la consultation et l'alimentation du Fichier partagé des restrictions d'accès aux ventes aux enchères (TEMIS) ;
- répondre aux obligations légales et réglementaires relatives au contrôle interne des établissements financiers (contrôles des opérations et des résultats, surveillance prudentielle et gestion du comité des risques, lutte contre la fraude, etc.) et à la lutte contre le blanchiment de capitaux et le financement du terrorisme (articles L561 et s. du CMF) et aux mesures de gel des avoirs et interdiction de mise à disposition de ressources (articles L561-2 et s. du CMF) ;
- la poursuite des intérêts légitimes du Crédit Municipal de Paris de pilotage de son activité (statistiques), de recouvrement, de gestion des réclamations et des contentieux. ;

La fourniture des données personnelles est obligatoire pour l'inscription aux ventes aux enchères, pour enchérir lors des ventes en ligne ainsi que pour l'achat de lots et leur paiement.

Les données sont destinées aux membres habilités du Crédit Municipal de Paris et des commissaires-priseurs appréciateurs auprès du Crédit Municipal de Paris. Le cas échéant, elles pourront être transmises aux autorités de compétences (cellule Tracfin, Autorité de Contrôle Prudentiel et de Résolution, ou Direction Générale du Trésor). Les données relatives aux acheteurs sont conservées par le Crédit Municipal de Paris et les commissaires-priseurs appréciateurs auprès du Crédit Municipal de Paris pour une durée de 10 ans à compter de la fin de la relation commerciale. Pour en savoir plus sur les conditions de traitements des données personnelles recueillies sur la plateforme Interencheres.com, rendez-vous sur <https://static.interencheres.com/doc-externe/politique-protection-donnees-personnelles.pdf>. Le Client dispose d'un droit d'accès, de rectification, d'opposition, de limitation, d'effacement et de portabilité qu'il peut exercer par simple demande au Crédit Municipal de Paris, Délégué à la protection des données, 55 rue des Francs-Bourgeois, 75004 Paris ou par Courriel (dpd@creditmunicipal.fr). Si le Client estime que ses droits ne sont pas respectés, il peut adresser une réclamation à la CNIL. 9. RÉCLAMATIONS

En cas de litige ou de réclamation, le Client est invité à contacter :

- Service gestion – Réclamations Clientèle du Crédit Municipal de Paris, 55 rue des Francs Bourgeois, 75004 Paris



Ou directement sur <https://institution.creditmunicipal.fr/reclamations>

Si ces démarches préalables auprès du Crédit Municipal de Paris ne permettent pas de régler un éventuel litige, le Client pourra saisir le Médiateur de la Ville de Paris à l'adresse suivante :

Monsieur le Médiateur de la Ville de Paris – Mission de la Médiation

1, place Baudoyer, 75004 Paris.

Ou directement sur le site

<https://mediation.paris.fr/mediation/faire-appel-au-mediateur.html>