



Jeudi 19 mars 2026 à 10h00

**ART & DECORATION**





**ART & DECORATION**

Vente aux Enchères Publiques

**Jeudi 19 mars 2026**

*à 10h00*

Expositions publiques

**jeudi 19 mars 2026 - 09h00 à 17h00 (Vitrines ouvertes)**

COMMISSAIRES-PRISEURS  
**ME MAYEUL DE LA HAMAYDE**

DIRECTION DES VENTES  
tél : 01 44 61 65 00 - Fax : 01 44 61 65 32

ASSESSEURS DE LA VENTE  
**Caroline TIREL**  
Tél :



## 1

**Estimation : 200 € / 300 €**

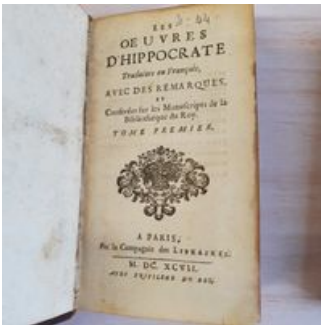


Timbres

Timbres : Collection de France présentée en 2 albums YVERT & TELLIER des origines à 2000. Ensemble suivi en timbres poste neufs dès 1960, avant nombreux manques. Poste uniquement. L'ensemble des grosses valeurs absentes.

## 2

**Estimation : 60 € / 90 €**



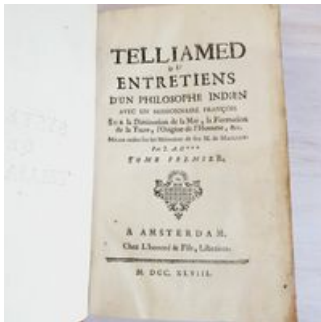
HIPPOCRATE

HIPPOCRATE : "Les oeuvres d'Hippocrate Traduites en François, avec des remarques. Et Conférées sur les Manuscrits de la Bibliothèque du Roy", Paris, La Compagnie des Libraires, 1697, traduction par André Dacier (1651-1722), 2 volumes in-12, plein veau d'époque, dos à nerf orné. Ex libris. (Déchirures, rousseurs)



## 3

**Estimation : 80 € / 120 €**



MAILLET (Benoît de)

MAILLET (Benoît de) : "Telliamed, ou entretiens d'un philosophe indien avec un missionnaire françois sur la diminution de la mer, la formation de la terre, l'origine de l'homme", Amsterdam, L'Honoré & fils, 1748. 2 tomes en un volume in-8. Édition originale, dédiée à l'illustre Cyrano de Bergerac. Basane fauve marbrée, dos à nerf orné. (Rousseurs éparses, manque un coin de page)

## 4

**Estimation : 300 € / 500 €**



JAPON, période Edo, XVIIIème siècle

JAPON, période Edo, XVIIIème siècle : Shunboku

Ooka (1680-1763) dit HAYATO Ensemble de trois volumes issus du "Ranma zushiki" se traduisant par "Conception pour traverses" illustrant différents modèles de dessins sur les animaux et les fleurs.

Illustrations gravées sur bois en noir, recueils publiés par Suharaya Mohei et Onogi Ichibei. Dimensions : 18,5 x 26 cm. (Taches, pliures, petits manques)



5

**Estimation : 1 500 € / 2 000 €**



UTRILLO (Maurice) - VERTEX (Jean)  
 UTRILLO (Maurice) - VERTEX (Jean) : "Le village inspiré. Chronique de la bohème de Montmartre (1920-1950)", Paris, 1950. In-folio (39 x 28 cm).  
 Illustrations dans le texte de Lucie Valore, 2 planches en couleurs par Max Jacob et E. Heuze, 1 planche par Chas Laborde, 3 portraits (André Utter par Valadon, Paul Gérard par Leprin, autoportrait de Suzanne Valadon), 3 fac-similés d'autographes (La Goulue, Utrillo, Max Jacob) et 12 gouaches de Maurice Utrillo, reproduites en lithographie par Daniel Jacomet. Edition à 490 exemplaires, un des 170 sur vélin de Rives, celui-ci numéroté 218, en feuilles sous emboîtement éditeur cartonné. Avec envoi autographe de Jean Vertex à Gonzague Labbé et signature de Maurice Utrillo. (Rousseurs, emboîtement usagé)



6

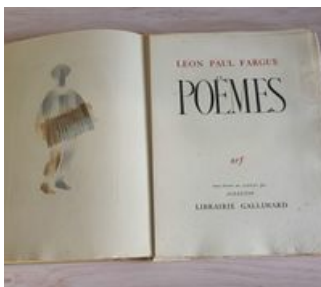
**Estimation : 300 € / 500 €**



DUBUFFET (Jean) - FRÉNAUD (André)  
DUBUFFET (Jean) - FRÉNAUD (André) : "Vache bleue dans une ville", Paris, Seghers, 1944. Plaquette in-4 (20 x 17 cm), brochée. Edition originale ornée d'une lithographie de Jean DUBUFFET en frontispice. Tirage à 150 exemplaires sur papier d'Auvergne. On y joint un texte dactylographié de Frénaud "Ma petite vache" dédié à Lili et Jean Dubuffet, daté 31.1.45, et une lettre autographe de Frénaud sur papier à en-tête. (Légères rousseurs)

7

**Estimation : 200 € / 300 €**



ALEXEIEFF (Alexandre) - FARGUE (Léon-Paul)  
ALEXEIEFF (Alexandre) - FARGUE (Léon-Paul) : "Poèmes", Paris, Librairie Gallimard, 1931-1943. In-4 (34 x 25 cm), couverture illustrée. En feuilles, couverture rempliée, chemise et étui de l'éditeur. Edition illustrée de 37 eaux-fortes originales, dont une en frontispice, d'Alexandre ALEXEIEFF (1901-1982). Tirage à 136 exemplaires; celui-ci numéroté 92 est l'un des 120 sur papier de Montval. (Rousseurs, usures au cartonnage, pas d'étui)



8

**Estimation : 100 € / 150 €**



PICASSO (Pablo) - ÉLUARD (Paul)  
 PICASSO (Pablo) - ÉLUARD (Paul) : « Le visage de la Paix. », Paris, Éditions Cercle d'Art, Octobre 1951. In-4 broché, couverture à rabats, illustré de 29 lithographies originales de Pablo Picasso, tirées sur les presses de Mourlot, avec un texte de Paul Éluard. Exemplaire n°620/2100 sur Vélín Offset Supérieur. (Petites déchirures sur le cartonnage, rousseurs éparses, 1 feuillet détaché)

9

**Estimation : 80 € / 120 €**



PICASSO (Pablo) - PARMELIN (Hélène)  
 PICASSO (Pablo) - PARMELIN (Hélène) : "Les dames de Mougins, Secrets d'alcôve d'un atelier", Paris, Editions Cercle d'Art, 1964. 1 vol. in-folio. Cartonnage entoilé, sous emboîtement. Tirage à 150 exemplaires, celui-ci numéroté 11. (Petite déchirure, emboîtement accidenté)



## 10

**Estimation : 60 € / 90 €**



ALLAIS (Alphonse)

ALLAIS (Alphonse) : "Album Primo-Avrilesque", Paris, Bellenand, 1962. In-8 oblong, 7 pl. monochromes h. t., en feuilles sous couverture rempliée. Tirage à 700 exemplaires sur pur fil Lafuma, celui-ci numéroté 94. Fac-similé de l'édition Ollendorff, 1897. (Taches sur le cartonnage)

## 11

**Estimation : 200 € / 300 €**



VERDET (André) - JENKINS (Paul)

VERDET (André) - JENKINS (Paul) : "Seul l'espace s'éternise" Paris, Galilée, 1994. In-8 broché, non coupé, couverture imprimée rempliée. Frontispice gravé de Paul JENKINS. Tirage à 80 exemplaires enrichis d'une aquarelle sur fond lithographique recto-verso signé de Paul Jenkins (" Prism Equestrian", daté 1993 et numéroté 1/1)





## 12

**Estimation : 50 € / 80 €**



BIBLIOTHEQUE DE LA PLEIADE (4 volumes)  
BIBLIOTHEQUE DE LA PLEIADE (4 volumes) : -  
BRONTE "Wurhering Heights et autres romans", NRF,  
Gallimard, 2002. In-12, reliure de l'éditeur. -  
MAURIAC, François "Œuvres romanesques et  
théâtrales complètes", tome III, NRF, Gallimard, 1991.  
In-12, reliure de l'éditeur. - Album Saint-Exupéry, NRF,  
Gallimard, 1994, In-12, reliure de l'éditeur. - Album  
Nerval, NRF, Gallimard, 1993. In-12, reliure de  
l'éditeur. Avec rhodoïds et jaquettes.



## 13

**Estimation : 100 € / 150 €**



Photographies. Ensemble de 10 volumes  
Photographies. Ensemble de 10 volumes : - Amanda HARLECH Karl LAGERFELD "Palazzo" Editions Steidl, 2007 - Gianni BERTINI "Percosi" Editions Giunti, 2000 - Catalogue "Photographies hongroises 1919-1939 Regards nouveaux/ Az Uj Tekintet" Editions Somogy, 2004 - Paolo ROVERSI Edition Thames & Hudson Photofile, 2011, signé par l'artiste - Thomas SCHUPPING - Alessandro BERTOLOTTI "Curiosa, la bibliothèque érotique" Editions de la Martinière, 2012 - Jean-Marie MARION "Portraits de femmes" Edition Paris Musées, 2003 - Jean-François JONVELLE "A Venise", Chêne, 1986 - Jean-Marc MILLIERE "Grains de beauté, volume II" Edition Bokproduktion, 2004 - Eric DEXHEIMER "De l'autre côté du miroir Regard sur l'autisme" Edition Somogy, 1998. (Un volume accidenté)



## 14

**Estimation : 40 € / 60 €**



Album CARTIER

Album CARTIER : "L'Odyssée de Cartier, Cartier ré-enchante le monde" retraçant l'histoire de la maison, réalisé à l'occasion du film publicitaire "L'Odyssée". Complet de sa plaquette publicitaire et de ses 7 dossiers thématiques, sous enveloppes : La Panthère, La Russie, La Chine, L'Inde, Horloger, 13 rue de la Paix et Les Panthères. (Sous emboîtage) (Très légère déchirure à un papier de soie)

## 15

**Estimation : 40 € / 60 €**



BOURDIN (Guy)

BOURDIN (Guy) : Catalogue de l'exposition "The Portraits" du 2 au 30 avril 2016. Edition Studio des Acacias by Mazarine, 2017. Relié, couverture rigide illustrée.



## 16

**Estimation : 40 € / 60 €**



Rimantas DICHAVICIUS (né en 1937)  
Rimantas DICHAVICIUS (né en 1937) : "Play of Water and Sun", vers 1980. Épreuve argentique d'époque. Tampon du photographe et tampon The Photography Art Society of Lithuanian SSR au verso. Dimensions : 39,5 x 30 cm avec marges. Provenance : Galerie Verdeau. (Légères pliures et rousseurs) (Non encadrée)

## 17

**Estimation : 30 € / 50 €**



2 volumes  
2 volumes : - KNAPP (Peter) Portfolio de 15 photographies issues de la série "Gratter" Edition Chez Higgins M+M Auer, exemplaire numéroté 18/30 et signé (Sous emboîtage) - LOUYS (Pierre) "Paroles" Edition Allia, 1998



## 18

**Estimation : 100 € / 150 €**



Photographies érotiques. Ensemble de 13 volumes  
Photographies érotiques. Ensemble de 13 volumes : -  
Bettina RHEIMS "Héroïnes" Editions Schrimmer/Mosel,  
2007 - Jean-François JONVELLE "Jonvelle(s)"  
Editions Ipso Facto, 1999 - David SALLE  
"Photographs 1980 to 1990" Catalogue d'exposition  
Robert Miller Gallery, 1991 - Jean-Pierre BOURGEOIS  
"Elles ont posé pour Lui" Editions EPA Hachette, 2006  
- Jean-Marc MILLIERE "Les nouvelles princesses"  
Editions Bokpro, 2008 - Jean-Marc MILLIERE "Grains  
de beauté, volume II" Editions Bokproduktion, 2004 -  
Claude FAUVILLE "Couples Coppie" Editions Del  
museo Ken Damy, 1991 - Gilles BERQUET "Mirka"  
Editions Marval, 2007 - Jean-Claude KAUFMANN  
"Bath room manners" Editions Jannink, 2004 - Sylvie  
BLUM "Hôtel Orient" Edition Bras, 2003 - Portfolio  
"Hôtel Amour", 2011 - Christophe MOURTE "Marlène  
Love" Editions Vent d'Ouest, 1994 - Catalogue de  
vente Cornette de Saint Cyr "Christophe MOURTHE",  
2002.



## 19

Estimation : 60 € / 90 €



PRINCE (Richard) (1949)  
PRINCE (Richard) (1949) : "Bettie Kline" Editeur  
Gagosian Gallery, 2009. In-8 (28,3 x 36,2 cm).  
Couverture rigide illustrée. Imprimé par Shapco  
Printing, Minneapolis. Ce livre d'artiste juxtapose les  
photographies d'Irving Klaw représentant Bettie Page  
à des reproductions d'œuvres du peintre  
expressionniste abstrait Franz Kline. (Salissures)

## 20

Estimation : 20 € / 30 €



D'après Bunny YEAGER (1929-2014)  
D'après Bunny YEAGER (1929-2014) : Affiche "Betty  
Page (Jungle Bettie, 1954, Boca Raton, Floride)".  
Signée au feutre en bas à gauche. Dimensions : 50,5  
x 4,5 cm. (Pliures, scotchée) (Non encadrée)



## 21

Estimation : 100 € / 150 €



E.P. JACOBS

E.P. JACOBS : "Blake et Mortimer. Le Mystère de la Grande Pyramide, tome 1" Edition Golden Creek Studio, 2013. Album grand format (45,2 x 32,8 cm), cartonnage polychrome, dos toilé chocolat. Tirage limité à 499 exemplaires, celui-ci numéroté V/XV, série spéciale 25 cases rehaussées à la main à l'aquarelle par l'éditeur Alexandre Gazaï. Complet des suppléments (2 bleus avec leur film sérigraphié + un grand tiré à part + 1 estampe justifiée V/XV)

## 22

Estimation : 80 € / 120 €



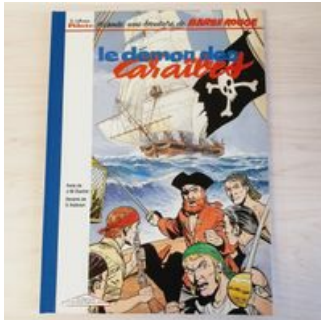
GOS - WALTHERY

GOS - WALTHERY : "Natacha Hôtesse de l'air" Les Editions du Grand Vingtième, 2014. Album grand format (45,2 x 32,8 cm), cartonnage polychrome, dos toilé gris. Tirage limité à 495 exemplaires, celui-ci numéroté 188 et signé par l'éditeur Alexandre Gazaï et François Walthéry. Complet des suppléments (2 bleus avec leur film sérigraphié + un PLV + 1 estampe justifiée 188/200)



## 23

Estimation : 80 € / 120 €



Jean-Michel CHARLIER - Victor HUBINON  
Jean-Michel CHARLIER - Victor HUBINON : "Barbe Rouge - Le démon des Caraïbes" Les Editions du Grand Vingtième, 2013. Album grand format (45,2 x 32,8 cm), cartonnage polychrome, dos toilé bleu. Tirage limité à 495 exemplaires, celui-ci numéroté 133 et signé par l'éditeur Alexandre Gazaï. Complet des suppléments (2 bleus avec leur film sérigraphié + un document couleurs + 1 estampe justifiée 133/200)

## 24

Estimation : 80 € / 120 €



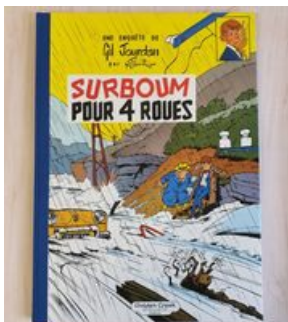
Maurice TILLIEUX  
Maurice TILLIEUX : "Une enquête de Gil Jourdan. Les cargos du crépuscule" Edition Golden Creek Studio, 2009. Album grand format (45,2 x 32,8 cm), cartonnage polychrome, dos toilé marron. Tirage limité à 395 exemplaires, celui-ci numéroté 109 et signé par l'éditeur Alexandre Gazaï. Complet des suppléments (2 bleus avec leur film sérigraphié + 1 fac-similé de journal)





## 25

Estimation : 80 € / 120 €



Maurice TILLIEUX

Maurice TILLIEUX : "Une enquête de Gil Jourdan. Surbourn sur 4 roues" Edition Golden Creek Studio, 2012. Album grand format (45,2 x 32,8 cm), cartonnage polychrome, dos toilé bleu. Tirage limité à 495 exemplaires, celui-ci numéroté 498 et signé par l'éditeur Alexandre Gazaï. Complet des suppléments (2 bleus avec leur film sérigraphié + un grand tiré à part + 1 estampe justifiée 98/180)

## 26

Estimation : 100 € / 150 €



Maurice TILLIEUX

Maurice TILLIEUX : "Une enquête de Gil Jourdan. La voiture immergée" Portfolio contenant les 44 planches en sérigraphie au format des planches originales (50 x 36,5 cm). Editeur Golden Creek Studio, 2013. Exemplaire numéroté n°75/12020 et signé par l'éditeur Alexandre Gazaï.



## 27

**Estimation : 100 € / 150 €**



Christian GODARD (1932-2024)  
Christian GODARD (1932-2024) : "Martin Milan", première série, Tome 2, Eglantine de ma jeunesse, histoire courte "Miss Radada", planche 2. Récit court publié dans Tintin puis paru en album en 1972 au Lombard. Encre de Chine sur papier, monogrammé. Dimensions : 49 x 38 cm. (Feuille en 2 parties scotchées, traces de scotch, rousseurs, petites pliures) (Non encadrée)

## 28

**Estimation : 200 € / 300 €**



Ikône triptyque de voyage  
Ikône triptyque de voyage : avec trois scènes de la Vie de Saint Nicolas de Myre : - Le Baptême de Saint Nicolas. - La libération de Basile, fils d'Agrikov, de la captivité sarrasine, par Saint Nicolas. - Le sauvetage de la noyade de Jean, père du patriarche Méthode, par Saint Nicolas. Tempera sur bois, monture en laiton. RUSSIE, XIXème siècle. Dimensions : 9 x 24 cm (ouverte). (Petits manques et usures)



## 29

**Estimation : 100 € / 150 €**



Icone de la Mère de Dieu de Tikhvine

Icone de la Mère de Dieu de Tikhvine : Tempera sur bois. RUSSIE, XIXème siècle. Dimensions : 31 x 27 cm. (Restaurations, manque un tasseau)

## 30

**Estimation : 60 € / 90 €**



Vue d'optique

Vue d'optique : "Veüe et Perspective du portail de Notre Dame". Gravure rehaussée en couleurs. Editée par Antoine AVELINE, à Paris, chez Chéreau et Charpentier. Début du XVIIIème siècle. Dimensions (à vue) : 49 x 66,5 cm. (Rousseurs, traces d'humidité, pliures) (Encadrement non d'origine)



## 31

**Estimation : 100 € / 150 €**



D'après Giovanni Battista PIRANESI (1720-1778)  
D'après Giovanni Battista PIRANESI (1720-1778) :  
"Carceri d'invenzione" Planche VII dite "Le pont-levis".  
Gravée par BRACON-DUPLESSIS, monogrammée en  
bas au centre. Dimensions (à vue) : 53 x 39 cm.  
(Encadrée)

## 32

**Estimation : 80 € / 120 €**



Ecole française du XVIIIème siècle  
Ecole française du XVIIIème siècle : "Vierge en prière"  
Huile sur toile. Non signée. Dimensions : 61 x 58 cm.  
(Accidents et manques) (Encadrée)



## 33

**Estimation : 700 € / 1 000 €**



Ecole française du XIXème siècle  
Ecole française du XIXème siècle : d'après Jean-Marc NATTIER (1685-1766) "Portrait de Marie Charlotte de La Tour d'Auvergne (1729-1763)" Pastel. Dimensions (à vue) : 39 x 31 cm. Reprise du pastel de Nattier conservé dans une collection particulière. (Déchirures dans le coin supérieur droit) (Encadrée)

## 34

**Estimation : 300 € / 500 €**



Ecole anglaise du début du XIXème siècle  
Ecole anglaise du début du XIXème siècle : "Portrait d'une lady" Huile sur toile. Dimensions : 76 x 62 cm. (Usures) (Encadrée)



## 35

**Estimation : 80 € / 120 €**



Ecole française du XIXème siècle

Ecole française du XIXème siècle : "Paysage animé d'une scène pastorale" Huile sur toile. Non signée.

Dimensions : 27 x 35 cm. (Encadrée)

## 36

**Estimation : 40 € / 60 €**



Ecole française du XIXème siècle

Ecole française du XIXème siècle : dans le goût de Jean-Baptiste GREUZE (1725-1805) "Jeune garçon à la chemise blanche" Huile sur toile. Non signée.

Dimensions : 46,5 x 38 cm. (Accidents, restaurations)  
(Encadrée, à refixer)



## 37

**Estimation : 150 € / 200 €**



Jean Maxime CLAUDE (1824-1904)  
Jean Maxime CLAUDE (1824-1904) : "Le concert nocturne" Huile et aquarelle sur papier contrecollée sur carton. Signée en bas à droite. Dimensions carton : 19,5 x 27,5 cm. (Non encadrée)

## 38

**Estimation : 200 € / 300 €**



Jean VEBER (1864-1928)  
Jean VEBER (1864-1928) : "Nativité moderne, le triporteur" Dessin à la mine de plomb sur papier. Signé en bas à gauche. Dimensions (à vue) : 24,5 x 39 cm. (Rousseurs) (Encadrée)

## 39

**Estimation : 1 200 € / 1 600 €**



Louis John ENDRES (1896-1989)  
Louis John ENDRES (1896-1989) : "La cérémonie du thé" Fusain et pastel signé "L.Endres" en bas à gauche et situé "Maroc". Dimensions (à vue) : 57 x 98,5 cm. (Encadrée)



## 40

**Estimation : 200 € / 300 €**



Attribué à Mariano FORTUNY Y MADRAZO (1871-1949)

Attribué à Mariano FORTUNY Y MADRAZO (1871-1949) : "Les Gitans" Huile sur toile. Porte une signature en haut à droite "Fortuny". Dimensions : 46 x 38 cm. (Manques de matière) (Encadrée)

## 41

**Estimation : 100 € / 150 €**



Georges BOUISSET (1903-1965)

Georges BOUISSET (1903-1965) : "La partie de cartes" Gouache et technique mixte sur papier. Signée en bas à gauche. Dimensions (à vue) : 23,5 x 30,5 cm. (Encadrée)





## 42

Estimation : 40 € / 60 €



André VILLEBOEUF (1893-1956) "Quartier populaire à Marchena, Andalousie" Aquarelle sur papier. Signée en bas à droite, située au dos. Dimensions (à vue) : 48 x 61 cm. (Encadrée)

## 43

Estimation : 40 € / 60 €



Charles HOMUALK (1909-1996)  
Charles HOMUALK (1909-1996) : "Provence, Danse des fileuses (Comtat)" Gouache sur papier contrecollée sur carton. Signée en bas à droite et titrée. Dimensions : 22 x 32 cm. (Non encadrée)



## 44

**Estimation : 100 € / 150 €**



Maximilien LUCE (1858-1941)

Maximilien LUCE (1858-1941) : "Femme de dos à sa toilette" Fusain sur papier. Signé en bas à gauche.

Dimensions : 25 x 8,5 cm. (Feuille découpée et contrecollée sur carton) (Encadré)

## 45

**Estimation : 70 € / 100 €**



Jean-Louis FORAIN (1852-1931)

Jean-Louis FORAIN (1852-1931) : "Homme en buste (Magistrat)" Fusain sur papier. Monogramme de l'initiale en bas à droite. Dimensions (à vue) : 12 x 11,5 cm. (Encadrée)



## 46

**Estimation : 200 € / 300 €**



Attribué à Francis PICABIA (1879-1953)

Attribué à Francis PICABIA (1879-1953) : "Danseuse"

Encre sur papier. Porte un monogramme "F.P" en bas au centre. Dimensions : 27 x 21 cm. (Encadrée sous verre)

## 47

**Estimation : 200 € / 300 €**



André DERAÏN (1880-1954)

André DERAÏN (1880-1954) : "Étude de visages"

Dessin à l'encre sur papier calque, cachet "Atelier André Derain" en bas à droite et cachet "André Derain Vente Knauclich" en bas à gauche. Dimensions (à vue) : 13,5 x 21cm. (Feuille déchirée, pliures, rousseurs) (Encadré)



## 48

**Estimation : 200 € / 300 €**



Jules PASCIN (1885-1930)

Jules PASCIN (1885-1930) : "En Floride, 1917" Plume et crayon sur papier, contrecollé sur carton. Cachet de la signature de l'artiste en bas à gauche. Dimensions (à vue) : 13 x 17,5 cm.

## 49

**Estimation : 150 € / 200 €**



Louis ICART (1888-1950)

Louis ICART (1888-1950) : "Elégante au manteau de fourrure" Fusain et pastel sur papier. Signé en bas à droite. Dimensions (à vue) : 36 x 26 cm.  
(Insolé, taches, salissures) (Encadré)



## 50

**Estimation : 50 € / 80 €**



D'après Paul COLIN (1892-1985)

D'après Paul COLIN (1892-1985) : "Gham - Bo"

Affiche lithographiée (entoilée). Imprimée à Paris par Arrington. Dimensions : 57,5 x 37,5 cm. (Déchirures)  
(Non encadrée)

## 51

**Estimation : 150 € / 200 €**



Charles-Carl GESMAR (1900-1928)

Charles-Carl GESMAR (1900-1928) : "Les pendentifs" et "Gigolette" Deux dessins au crayon, aquarelle et rehauts dorés sur papier, contrecollés sur carton. Signés en bas à droite et titrés au dos. Dimensions : 47 x 32 cm. (Rousseurs) (Non encadrés)



## 52

**Estimation : 150 € / 200 €**



Charles-Carl GESMAR (1900-1928)

Charles-Carl GESMAR (1900-1928) : "Girl (Nébuleuse)" et "L'éventail de paille" Deux dessins au crayon, aquarelle et rehauts argentés sur papier, l'un contrecollé sur carton. Signés en bas à droite et titrés. Dimensions : 47 x 32 cm. (Rousseurs, déchirures) (Non encadrés)

## 53

**Estimation : 150 € / 200 €**



Charles-Carl GESMAR (1900-1928)

Charles-Carl GESMAR (1900-1928) : "La Tunique d'or" et "Apache" Deux dessins au crayon, aquarelle et rehauts dorés sur papier, contrecollés sur carton. Signés en bas à droite et titrés. Dimensions : 47 x 32 cm. (Rousseurs) (Non encadrés)



## 54

**Estimation : 150 € / 200 €**



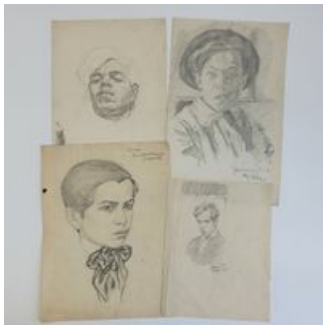
Charles-Carl GESMAR (1900-1928)

Charles-Carl GESMAR (1900-1928) : "La beauté enrhumée" et "Roger Blum" Deux dessins au crayon, aquarelle et rehauts argentés sur papier, contrecollés sur carton. Signés en bas à droite et titrés.

Dimensions : 47 x 32 cm et 36 x 26 cm. (Rousseurs, pliures) (Non encadrés)

## 55

**Estimation : 70 € / 100 €**



Nicolas STERNBERG (1901-c.1960)

Nicolas STERNBERG (1901-c.1960) : "Portraits d'homme" (Autoportraits?) Quatre études au fusain sur papier. Trois signés et deux portant le cachet du monogramme, deux datés 1923. Dimensions : de 31 x 23,5 cm à 24x 19 cm. (Pliures) (Non encadrés)



## 56

**Estimation : 30 € / 50 €**



Serge MENDJISKY (1929-2017)

Serge MENDJISKY (1929-2017) : "Vue de St Paul de Vence" Encre, aquarelle et gouache, au revers : croquis à l'encre "Caricatures de dirigeants politiques". Signée en haut à droite. Dimensions : 24,5 x 32 cm. (Feuille découpée, pliures, rousseurs) (Non encadrée)

## 57

**Estimation : 80 € / 120 €**



André HAMBOURG (1909-1999)

André HAMBOURG (1909-1999) : "Fantaisie marocaine" Dessin au crayon noir aquarellé et lettre autographe adressée à André BRISSAUD (1920-1996) sur papier à en-tête "La Thillaye Englesqueville-en-Auge" contrecollé sur carton. Dessin ayant servi à illustrer "La rose et le sable " de Henry de Montherlant. Signé et daté "4/5/67". Dimensions : 26,5 x 21 cm. (Pliure, insolé en haut à droite) (Encadré)





## 58

**Estimation : 100 € / 150 €**



André HAMBOURG (1909-1999)

André HAMBOURG (1909-1999) : - "Trouville, la plage, 1964" Dessin au feutre et lettre autographe adressée au journaliste André BRISSAUD (1920-1996), contrecollé sur carton. Signé et daté "10/9/64". Dimensions : 31,7 x 23 cm. (Pliure, légèrement insolé) (Non encadré) - "Paysage marin à l'épave" Dessin au crayon noir. Signé, daté "Mars 1964" avec envoi à André BRISSAUD (1920-1996). Dimensions : 37,5 x 27,5 cm. (Encadrée sous verre)

## 59

**Estimation : 80 € / 120 €**



André HAMBOURG (1909-1999)

André HAMBOURG (1909-1999) : "Balade en gondole, 1969" Dessin à l'encre et lavis d'encre avec lettre autographe sur papier à en-tête de l'Hôtel Albergo Gabrielli Sandwirth à Venise, contrecollée sur carton. Signé et daté "4/5/69". Dimensions : 27 x 20,3 cm. (Pliures, traces de colle visibles du revers, petites taches) (Encadrée) - André HAMBOURG (1909-1999) : "Château de Sigmaringen, Allemagne" Dessin au stylo noir. Signé, avec envoi à André BRISSAUD (1920-1996). Dimensions : 22,6 x 17,5 cm. (Très légèrement insolé, petite pliure) (Encadrée)



## 60

**Estimation : 40 € / 60 €**



Gaston MOLIERE (1875-1963)

Gaston MOLIERE (1875-1963) : "Carennac (Lot)"

Huile sur panneau. Signée en bas au milieu, contresignée et titrée au dos. Dimensions : 65 x 54 cm. (Encadrée)

## 61

**Estimation : 40 € / 60 €**



Gaston MOLIERE (1875-1963)

Gaston MOLIERE (1875-1963) : "Rochers en forêt"

Huile sur isorel. Signée en bas à gauche et datée 1962, contresignée, titrée et datée au dos. Dimensions : 60 x 50 cm. (Encadrée)



## 62

**Estimation : 40 € / 60 €**



Gaston MOLIERE (1875-1963)

Gaston MOLIERE (1875-1963) : "Reflets dans l'eau"

Huile sur carton. Signée en bas à gauche et datée 1962, contresignée, titrée et datée au dos. Dimensions : 60 x 50 cm. (Encadrée)

## 63

**Estimation : 70 € / 100 €**



Jean-Pierre DUBORD (né en 1949)

Jean-Pierre DUBORD (né en 1949) : "Bord de Seine à La Bouille"

Huile sur toile. Signée en bas à droite, contresignée, située et datée 1986 au dos.

Dimensions : 22 x 27 cm. (Non encadrée)



## 64

**Estimation : 70 € / 100 €**



Roger-Lucien CANDÉS (1907-1992)

Roger-Lucien CANDÉS (1907-1992) : "Ecluse sur la Seine en hiver" Huile sur toile. Signée en bas à droite. Dimensions : 54 x 73 cm. (Léger manque de matière) (Non encadrée)

## 65

**Estimation : 70 € / 100 €**



Roger-Lucien CANDÉS (1907-1992)

Roger-Lucien CANDÉS (1907-1992) : "Bateaux à quais" Quatre huiles sur toiles. Signées en bas à gauche et en bas à droite, une datée 47 et deux datées 49. Dimensions : 33 x 46 cm, 27 x 35 cm et 24 x 33 cm. (Petits manques de matière) (Non encadrées)



## 66

**Estimation : 150 € / 200 €**

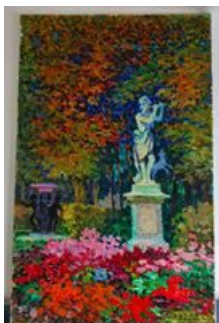


Pierre BOUDET (1925-2010)

Pierre BOUDET (1925-2010) : "Les Champs Elysées vus du Fouquet's" Huile sur isorel. Signée en bas à droite, annotations au dos. Dimensions : 36 x 46 cm. (Non encadrée)

## 67

**Estimation : 150 € / 200 €**



Pierre BOUDET (1925-2010)

Pierre BOUDET (1925-2010) : "Parc de Versailles, le joueur de flûte" Huile sur toile. Signée en bas à droite, contresignée, titrée et datée juin 78 au dos. Dimensions : 82 x 52 cm. (Non encadrée)



## 68

**Estimation : 150 € / 200 €**



Pierre BOUDET (1925-2010)

Pierre BOUDET (1925-2010) : "Honfleur, le vieux Bassin" Huile sur toile. Signée en bas à droite.

Dimensions : 50 x 61 cm. (Non encadrée)

## 69

**Estimation : 150 € / 200 €**



Pierre BOUDET (1925-2010)

Pierre BOUDET (1925-2010) : "Honfleur, coup de soleil sur la Lieutenance à marée basse" Huile sur isorel. Signée en bas à droite, contresignée, titrée et datée juin 73 au dos. Dimensions : 20 x 25 cm.

(Encadrée)



## 70

**Estimation : 50 € / 80 €**



Paul BOUTRY (1936)

Paul BOUTRY (1936) : "Marine, Huile sur panneau.

Signée en bas à gauche, contresignée et numérotée au dos. Dimensions : 22 x 27 cm. (Encadrée)

## 71

**Estimation : 100 € / 150 €**



Michel HERTZ (1933-2022)

Michel HERTZ (1933-2022) : "Manœuvres sur le Gorch Fock", "Navires pavés dans le port de Brest" et "Navire à calée" Cinq aquarelles, encre et pastels, une signée et située, deux monogrammées avec l'ancre de marine, deux contresignées au dos.

Dimensions : différents formats de 30 x 21 cm à 42 x 29,5 cm. (Non encadrées)



## 72

**Estimation : 100 € / 150 €**



Michel HERTZ (1933-2022)

Michel HERTZ (1933-2022) : "Navires de guerre en manoeuvre", "Chalutiers au port" et "Port industriel"  
Cinq lavis d'encre sépia et pastels, un signé et un monogrammé avec l'ancre de marine (dont l'un sur carton de boîte de maquette). Dimensions : différents formats de 21 x 29,5 cm à 31 x 49,5 cm. (Non encadrées)

## 73

**Estimation : 100 € / 150 €**



Michel HERTZ (1933-2022)

Michel HERTZ (1933-2022) : "Le Gorch Fock", "Manoeuvres sur le pont du Gorch Fock", "La frégate Duquesne" et "Navires militaires" Six pastels et aquarelles. Trois signée avec l'ancre de marine, deux titrés. Dimensions : différents formats de 15,5 x 25 cm à 30 x 40 cm. (Non encadrées)





## 74

**Estimation : 100 € / 150 €**



Michel HERTZ (1933-2022)  
Michel HERTZ (1933-2022) : "Le port de Hoorn",  
"Navire de guerre" (esquisse au dos) et "Vues de  
ports" Cinq aquarelles et gouaches, une  
monogrammée avec l'ancre de marine (dont l'un sur  
carton publicitaire). Dimensions : différents formats de  
13 x 19 cm à 32,5 x 47,5 cm. (Non encadrées)

## 75

**Estimation : 60 € / 90 €**



Michel HERTZ (1933-2022) "Ketch en régate" et "Ven  
Michel HERTZ (1933-2022) "Ketch en régate" et  
"Venise, place San Barnaba" Deux aquarelle et  
fusain, une signée avec l'ancre de marine. Dimensions  
: 31 x 45,5cm et 30 x 40 cm. (Non encadrées)



## 76

**Estimation : 100 € / 150 €**



Michel HERTZ (1933-2022)

Michel HERTZ (1933-2022) : "Vues parisiennes (le Pont Neuf, le Grand Palais, le Louvre et Square du Vert Galant)" Quatre aquarelles et pastels, deux signés et un monogrammé avec l'ancre de marine, deux situées et datées 2000 au dos. Dimensions : différents formats de 22 x 32 cm à 56 x 38 cm. (Non encadrées)

## 77

**Estimation : 100 € / 150 €**



Michel HERTZ (1933-2022)

Michel HERTZ (1933-2022) : "Vues parisiennes (le Jardin du Luxembourg, le Pont des Arts et l'Institut (double-face avec le donjon de Vincennes), les quais de Seine et les toits)" Quatre crayons et aquarelles, un signé et deux monogrammés avec l'ancre de marine. Dimensions : différents formats de 22,5 x 30 cm à 38 x 56 cm. (Non encadrées)



## 78

**Estimation : 100 € / 150 €**



Michel HERTZ (1933-2022)

Michel HERTZ (1933-2022) : "Vallée du Jourdain, 2004" Cinq pastels sur papier. Monogrammés et ancre de marine. Dimensions : différents formats de 24,5 x 34,5 cm à 29,5 x 42 cm. (Non encadrés)

## 79

**Estimation : 100 € / 150 €**



Michel HERTZ (1933-2022)

Michel HERTZ (1933-2022) : "Vallée du Jourdain, 2004" Six pastels sur papier. Monogrammés et ancre de marine, l'un situé Vallée du Jourdain et daté 2004 au dos. Dimensions : différents formats de 21 x 29,5 cm à 29,5 x 42 cm. (Non encadrés)



## 80

**Estimation : 100 € / 150 €**

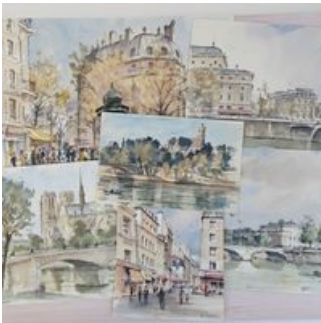


Michel HERTZ (1933-2022)

Michel HERTZ (1933-2022) : "Vues parisiennes (Gare du Nord, église St Médard, Hôtel de la Marine, boulevards)" Cinq aquarelles dont une double-face, monogrammées avec l'ancre de marine. Dimensions : différents formats de 20,5 x 28,5 cm à 29 x 41 cm. (Non encadrées)

## 81

**Estimation : 100 € / 150 €**



Michel HERTZ (1933-2022)

Michel HERTZ (1933-2022) : "Vues parisiennes (Notre Dame, Place du Châtelet, la Contrescarpe, la Seine, boulevards animés)" Six aquarelles dont une double-face, trois signées et deux monogrammées avec l'ancre de marine. Dimensions : différents formats de 24 x 18 cm à 29 x 41 cm. (Non encadrées)



## 82

**Estimation : 100 € / 150 €**



Michel HERTZ (1933-2022)

Michel HERTZ (1933-2022) : "Vues parisiennes (Notre Dame, le Pont des Arts et l'Institut, l'Ile Saint Louis, boulevards animés)" Six aquarelles, une signée et quatre monogrammées avec l'ancre de marine.

Dimensions : différents formats de 16 x 18,5 cm à 28 x 40 cm. (Non encadrées)

## 83

**Estimation : 100 € / 150 €**



Michel HERTZ (1933-2022)

Michel HERTZ (1933-2022) : "Vues de Venise" et "Vallée du Jourdain" Cinq aquarelles et lavis, une signée et quatre monogrammées avec l'ancre de marine. Dimensions : différents formats de 18 x 25 cm à 25 x 36 cm. (Non encadrées)



## 84

**Estimation : 100 € / 150 €**



Michel HERTZ (1933-2022)

Michel HERTZ (1933-2022) : "Vues de ports industriels" et "Uithuizen" Cinq aquarelles dont 2 double-faces, trois signées et deux monogrammées avec l'ancre de marine. Dimensions : différents formats de 19 x 28,5 cm à 26 x 37 cm. (Non encadrées)

## 85

**Estimation : 70 € / 100 €**



Michel HERTZ (1933-2022)

Michel HERTZ (1933-2022) : "Harfleur, Ste Catherine", "Dieppe", "Engelberg" et "Paysage" Quatre aquarelles dont une double-face, trois monogrammées avec l'ancre de marine. Dimensions : différents formats de 16,5 x 23 cm à 25 x 35 cm. (Non encadrées)



## 86

**Estimation : 300 € / 400 €**



Michel HERTZ (1933-1922)

Michel HERTZ (1933-1922) : "Venise, Rio dei Mendicanti" Huile sur toile. Signée en bas à gauche avec l'ancre de marine, située sur le châssis.

Dimensions : 54 x 73 cm. (Encadrée)

## 87

**Estimation : 300 € / 500 €**



Alain BONNEFOIT (né en 1937)

Alain BONNEFOIT (né en 1937) : "Mila" Huile sur panneau. Signée en bas à droite, datée 02 et titrée au dos. Dimensions : 30 x 15 cm. (Encadrée)



## 88

**Estimation : 300 € / 500 €**



Alain BONNEFOIT (né en 1937)

Alain BONNEFOIT (né en 1937) : "Niam" Huile sur panneau. Signée en bas à droite, datée 03 et titrée au dos. Dimensions : 20 x 30 cm. (Encadrée)

## 89

**Estimation : 300 € / 500 €**



Alain BONNEFOIT (né en 1937)

Alain BONNEFOIT (né en 1937) : "Béa" Huile sur panneau. Signée en bas à droite, datée 03 et titrée au dos. Dimensions : 23 x 28 cm. (Encadrée)





## 90

**Estimation : 20 € / 30 €**

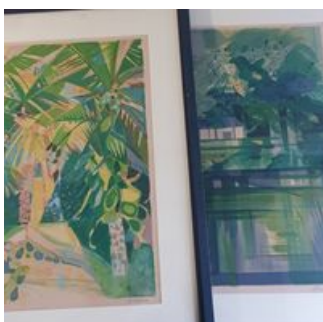


Frédéric MENGUY (1927-2007)

Frédéric MENGUY (1927-2007) : "Les trois amies" et "Jeune mariée" Deux lithographies. Signées en bas à droite et justifiées Epreuve d'artiste. Dimensions : 41,5 x 56 cm et 56 x 41,5 cm. (Trace d'humidité, une marge rognée) (Non encadrées)

## 91

**Estimation : 30 € / 50 €**



Camille HILAIRE (1916-2004)

Camille HILAIRE (1916-2004) : "Méditerranéennes, Cannes" et "Bord d'étang" Deux lithographies. Signées en bas à droite, l'une annotée E.A. Dimensions (à vue) : 54 x 44 cm et 56 x 47 cm. (Rousseurs) (Encadrées)



## 92

**Estimation : 10 € / 20 €**



Jean TRIOLET (né en 1939)  
Jean TRIOLET (né en 1939) : "Vue sur Notre-Dame de la Garde depuis le Panier" Lithographie. Signée en bas à droite et justifiée 134/270. Dimensions (à vue) : 38,5 x 30,5 cm. (Encadrée)

## 93

**Estimation : 10 € / 20 €**



R. PHUET (Ecole du XXème siècle)  
R. PHUET (Ecole du XXème siècle) : "Composition abstraite" Lithographie en couleurs. Signée en bas à gauche et justifiée 25/40. Dimensions : 30 x 40 cm. (Marge avec traces d'humidité) (Encadrée)



## 94

**Estimation : 20 € / 30 €**



Emilio GRAU-SALA (1911-1975)

Emilio GRAU-SALA (1911-1975) : "Le paddock avant la course" Lithographie en couleurs. Signée en bas à droite et justifiée 12/75. Dimensions (à vue) : 64 x 48 cm. (Insolée) (Encadrée)

## 95

**Estimation : 70 € / 100 €**



Hervé MAURY (Ecole contemporaine)

Hervé MAURY (Ecole contemporaine) : "Grenouilles et fourmis" Technique mixte sur papier. Signée en bas à droite et datée 99. Dimensions (à vue) : 51,5 x 57 cm. (Encadrée)



## 96

**Estimation : 20 € / 30 €**



CABROL (Ecole contemporaine)

CABROL (Ecole contemporaine) : "C'est normal" Huile sur toile. Signée, datée 94 et titrée au dos.

Dimensions : 120 x 80 cm. (Brûlure sur le châssis)  
(Non encadrée)

## 97

**Estimation : 20 € / 30 €**



Paul DERROUCH (Ecole française du XXème siècle)

Paul DERROUCH (Ecole française du XXème siècle) :  
"Paysage lacustre et montagnes" Huile sur toile.

Signée en bas à gauche et datée 56. Dimensions : 38 x 55 cm. (Encadrée)



## 98

**Estimation : 40 € / 60 €**



Valérie MAUGERI (née en 1967)

Valérie MAUGERI (née en 1967) : "Horizon doré"

Huile sur toile. Signée en bas à gauche. Dimensions :  
50 x 61 cm. (Manques de matière) (Non encadrée)

## 99

**Estimation : 40 € / 60 €**



Valérie MAUGERI (née en 1967)

Valérie MAUGERI (née en 1967) : "Intérieur Extérieur"

Huile sur toile. Signée en bas à droite. Dimensions :  
100 x 50 cm. (Non encadrée)



## 100

**Estimation : 30 € / 50 €**



Guy MAHE (1929-2000)

Guy MAHE (1929-2000) : "Bord de mer, Saint Brieuc"

Huile sur toile. Signée en bas à droite, contresignée et titrée au dos. Dimensions : 91 x 73 cm. (Manques de matière) (Encadrée)

## 101

**Estimation : 60 € / 90 €**



Gabriel COUDERC (1905-1994)

Gabriel COUDERC (1905-1994) : "Paysage, environs de Colombières, 1970"

Pastel sur papier. Signé en bas à gauche, contresignée, titrée et datée au dos. Dimensions (à vue) : 23,5 x 34,5 cm. (Marge tachée) (Encadrée)



## 102

**Estimation : 40 € / 60 €**



Roger QUINTAINE (1921-2005)

Roger QUINTAINE (1921-2005) : "Les taureaux en Camargue" Huile sur toile. Signée en bas à droite, contresignée et titrée au dos. Dimensions : 60 x 73 cm. (Encadrée)

## 103

**Estimation : 150 € / 200 €**



Jean DUQUOC (1937)

Jean DUQUOC (1937) : "Calme avant l'orage, Baie de Quiberon". Pastel à l'huile. Signé en bas à gauche, contresigné, titré et daté 1990 au dos. Dimensions (à vue) : 44 x 53 cm. (Encadrée)



## 104

**Estimation : 200 € / 300 €**



Jean DUQUOC (1937)

Jean DUQUOC (1937) : "Paysage de fin d'été, Pays Bigouden" Huile sur toile. Signée en bas à gauche, contresignée et titrée au dos. Dimensions : 100 x 81 cm. (Non encadrée)

## 105

**Estimation : 100 € / 150 €**



Jean DUQUOC (1937)

Jean DUQUOC (1937) : "Le petit pont sur la rivière" Pastel. Signé en bas à gauche, contresigné, titré et daté 90 au dos. Dimensions (à vue) : 32 x 23,5 cm. (Encadrée)





## 106

**Estimation : 40 € / 60 €**



Ecole française du début du XXème siècle  
Ecole française du début du XXème siècle : "Les quais" Aquarelle. Trace de signature en bas à droite, avec envoi. Dimensions (à vue) : 12,5 x 18,5 cm. (Rousseurs, taches) (Encadrée)

## 107

**Estimation : 80 € / 120 €**



Jeanne LORIOZ (née en 1954)  
Jeanne LORIOZ (née en 1954) : "Nu de dos callipyge"  
Aquarelle sur papier contrecollée sur panneau. Signée en bas à droite, annotée MIC et datée 05/17. Dimensions : 41 x 29,8 cm. (Encadrée)



## 108

Estimation : 60 € / 90 €



Maurice LÉONARD (1899-1971)

Maurice LÉONARD (1899-1971) : "La muse, 1957"

Aquarelle et crayon sur papier. Signée en bas à droite, titrée, datée cachet d'atelier au dos. Dimensions (à vue) : 34 x 26 cm. (Encadrée)

## 109

Estimation : 400 € / 600 €



Gianni BERTINI (1922-2010)

Gianni BERTINI (1922-2010) : "Rhadamiste", 1956

Technique mixte sur papier contrecollée sur toile.

Signée en bas à droite et datée 56, contresignée, titrée et datée au dos. Dimensions : 22 x 33 cm. (Encadrée)



## 110

Estimation : 60 € / 90 €



Edgar STOËBEL (1909-2001)

Edgar STOËBEL (1909-2001) : "Composition abstraite (Figurasynthèse)" Huile sur toile. Signée en bas à gauche. Dimensions : 46 x 55 cm. (Non encadrée)

## 111

Estimation : 700 € / 1 000 €



D'après Andy WARHOL (1928-1987)

D'après Andy WARHOL (1928-1987) : "Sunday Flower 65" Série de 10 sérigraphies sur papier cartonné.

Tampon au verso avec la mention « fill in your own signature » et « published by Sunday B. Morning » à l'encre bleue. Dimensions : 90 x 90 cm. (Non encadrées)



## 112

**Estimation : 30 € / 50 €**



Jacques HEROLD (1910-1987)

Jacques HEROLD (1910-1987) : "Composition"

Lithographie en couleurs. Signée en bas à droite et justifiée 47/99. Dimensions : 50 x 33 cm. (Rousseurs)  
(Non encadrée)

## 113

**Estimation : 60 € / 90 €**



NECA

NECA : Figurine d'action Kratos, inspiré du jeu vidéo "God of War" de Sony (2018), 1/4 Scale Action Figure, 34 points d'articulation, accessoires inclus : hache de léviathan, poignard et bouclier. Hauteur : 45 cm. Dans sa boîte d'origine.



## 114

**Estimation : 40 € / 60 €**



Juanjo GUARNIDO (né en 1967)  
Juanjo GUARNIDO (né en 1967) : "Clochette en hommage à Loisel" Impression off-set sur papier contrecollée sur panneau. Signée en bas à droite et justifiée 276/350. Dimensions : 40 x 30 cm. (Eclat en bas à droite, légères rousseurs)

## 115

**Estimation : 100 € / 150 €**



NASTY (né en 1974) "Artistes en Cavale" 2018, Série  
NASTY (né en 1974) "Artistes en Cavale" 2018, Sérigraphie couleurs sur plan de métro parisien. Signée en bas à droite, justifiée 40/60 et cachet sec Galerie Brugier Rigail en bas à gauche. Dimensions : 70 x 50 cm. (Encadrée)



## 116

**Estimation : 100 € / 150 €**



Thomas VUILLE dit Monsieur CHAT (né en 1977)  
Thomas VUILLE dit Monsieur CHAT (né en 1977) :  
"Chats sur les toits de Paris" Photolithographie en couleurs. Signée en bas à droite dans la planche et justifiée E.A 15/100. Dimensions : 70 x 50 cm. (Non encadrée)

## 117

**Estimation : 100 € / 150 €**



Thomas VUILLE dit Monsieur CHAT (né en 1977)  
Thomas VUILLE dit Monsieur CHAT (né en 1977) :  
"Rousseau by night" Photolithographie en couleurs. Signée en bas à gauche dans la planche et justifiée E.A 75/100. Dimensions : 70 x 50 cm. (Non encadrée)



## 118

Estimation : 100 € / 150 €



Thomas VUILLE dit Monsieur CHAT (né en 1977)  
Thomas VUILLE dit Monsieur CHAT (né en 1977) :  
"M. Chat dans un paysage aux roses de Braque"  
Photolithographie en couleurs. Signée en bas à droite  
dans la planche et justifiée E.A 69/100. Dimensions :  
50 x 70 cm. (Non encadrée)

## 119

Estimation : 100 € / 150 €



Thomas VUILLE dit Monsieur CHAT (né en 1977)  
Thomas VUILLE dit Monsieur CHAT (né en 1977) :  
"M. Chat sur les toits de Paris" Lithographie en  
couleurs. Non signée et justifiée E.A 1/15. Dimensions  
: 66 x 50 cm. (Non encadrée) On y joint une affiche  
"M. Chat Clin d'œil", datée 2023. Dimensions : 60 x 80  
cm. (Pliures)



## 120

**Estimation : 150 € / 200 €**



Christophe DENTIN (né en 1966)  
Christophe DENTIN (né en 1966) : "Rectangle VIII"  
Sculpture vidéo, en acier brut et écran LCD. Signée, datée 2010 et numérotée 2/5 au dos, 3 séquences de 2 mn. Hauteur : 42 cm - Largeur : 24,5 cm. Avec facture Galerie JAL. Diplômé de l'École Nationale Supérieure de Arts Décoratifs de Paris, il a exposé son travail dans de nombreuses galeries ainsi que dans les Centres d'art contemporains. Les nouveaux médias et l'installation vidéo sont au centre de ses dispositifs artistiques.

## 121

**Estimation : 80 € / 120 €**



Igor MITORAJ (1944-2014)  
Igor MITORAJ (1944-2014) : "Articulations - Expérimentation multacentrique" Médaille uniface en bronze patiné. Signée en bas à gauche et numérotée au revers K293/500, titré et cachet Pfizer 83-84. Diamètre : 9,2 cm. Avec son certificat Artcurial signé par l'artiste et son écrin. (Oxydations)





## 122

**Estimation : 80 € / 120 €**



Igor MITORAJ (1944-2014)  
Igor MITORAJ (1944-2014) : "Articulations -  
Expérimentation multicentrique" Médaille uniface en  
bronze patiné. Signée en bas à gauche et numérotée  
au revers I071/500, titré et cachet Pfizer 83-84.  
Diamètre : 9,2 cm. (Pas de certificat)

## 123

**Estimation : 80 € / 120 €**



Yves LOHE (1947)  
Yves LOHE (1947) : « Silhouette d'homme de dos »  
Epreuve en bronze à patine médaille. Signée sur la  
terrasse. Hauteur : 31 cm.



## 124

Estimation : 300 € / 400 €



Milo DIAS (1945)

Milo DIAS (1945) : "La Vénus du XXème (1993)"

Epreuve en bronze à patine brun-vert, monogrammée.

Hauteur : 38 cm.

## 125

Estimation : 600 € / 800 €



Robert COMBAS (né en 1957)

Robert COMBAS (né en 1957) : "Je suis vraiment bon", circa 1999. Feutre sur couteau à enduire. Signé.

Dimensions : 24, 5 x 12 cm. (Rouille et feutre partiellement effacé sur la partie métallique). Cette œuvre est répertoriée dans les archives de l'artiste.



## 126

**Estimation : 700 € / 1 000 €**



Félix AGOSTINI (1910-1980)

Félix AGOSTINI (1910-1980) : "Chimène" Applique en bronze (non patiné) à deux montants profilés losangés reliés par une traverse composée d'anneaux. Trace de signature. Dimensions : 75 x 19 x 6 cm. Nous remercions l'ayant droit de nous avoir confirmé l'authenticité de cette oeuvre

## 127

**Estimation : 3 000 € / 4 000 €**



Henri CARTIER-BRESSON (1908-2004)

Henri CARTIER-BRESSON (1908-2004) : "Martine Franck, Paris, 1967" Tirage argentique sur papier baryté, réalisé vers 1990-2000, signé dans la marge en bas à droite, dans un cadre Au dos du tirage : cachet de la « Fondation H-C-B » et au dos du cadre : 2 étiquettes « Christie's » Image : 23,6 x 39,9 cm Feuille : 30 x 40,2 cm Cadre 42 x 52 cm. Provenance : Fondation Henri Cartier-Bresson », vente Christie's « HCB : 100 photographies », du 11 novembre 2011 à Paris (lot n°52) (Encadré)



## 128

**Estimation : 3 000 € / 4 000 €**



Henri CARTIER-BRESSON (1908-2004)

Henri CARTIER-BRESSON (1908-2004) : "Allée du Prado, Marseille, France, 1932" Tirage argentique sur papier baryté, réalisé vers 2000-2003, signé dans la marge en bas à droite, dans un cadre Au dos du tirage : cachet de la « Fondation H-C-B » et au dos du cadre : 2 étiquettes « Christie's » Image : 35,5 x 23,7 cm Feuille : 39,5 x 29,5 cm Cadre 52 x 42 cm. (Pliure au coin inférieur dans la marge de 1 cm) Provenance : Fondation Henri Cartier-Bresson », vente Christie's « HCB : 100 photographies », du 11 novembre 2011 à Paris (lot n°6) (Encadré)



## 129

**Estimation : 3 000 € / 4 000 €**



Henri CARTIER-BRESSON (1908-2004)  
 Henri CARTIER-BRESSON (1908-2004) : "Dans l'antichambre de Picasso, rue des Grands-Augustins, Paris, 1944" Tirage argentique sur papier baryté, réalisé vers 1955, dans un cadre Au dos du tirage : signé au crayon, indications manuscrites du titre « Dans l'antichambre de Picasso, rue des Grands-Augustins, 1946 (le 6 est barré et remplacé par un 4), numéro de référence, indication manuscrite au crayon « Européens », cachet « Henri Cartier-Bresson Magnum Photo », indication manuscrite à l'encre rouge : « Museum of Modern Art 986-18 » et cachet de la « Fondation H-C-B » Au dos du cadre : une étiquette « Christie's » Image : 19,5 x 30 cm Feuille : 20,5 x 30,5 cm Cadre 42 x 22 cm. Provenance : Fondation Henri Cartier-Bresson », vente Christie's « HCB : 100 photographies », du 11 novembre 2011 à Paris (lot n°44) (Encadré)



## 130

**Estimation : 3 000 € / 4 000 €**



Henri CARTIER-BRESSON (1908-2004)  
Henri CARTIER-BRESSON (1908-2004) : "Marilyn Monroe sur le tournage du film de John Houston « The Misfits », Nevada, Etats-Unis, 1960" Tirage argentique sur papier baryté, réalisé vers 2000-2003, monté avec Marie-Louise, dans un cadre désolidarisé ( verre brisé) Image : 44,5 x 30 cm Feuille : 50 x 40 cm. Provenance : Fondation Henri Cartier-Bresson », vente Christie's « HCB : 100 photographies », du 11 novembre 2011 à Paris (lot n°72) (Non encadré)

## 131

**Estimation : 40 € / 60 €**



Jeu de solitaire

Jeu de solitaire : Plateau circulaire en bois naturel et 39 boules de différentes pierres fines et décoratives.  
Diamètre : 48 cm.



## 132

**Estimation : 30 € / 50 €**



Fleuret d'escrime

Fleuret d'escrime : à coquille, poignée quadrangulaire, pommeau au casque empanaché, lame de section triangulaire. Longueur : 108 cm.

## 133

**Estimation : 100 € / 150 €**



Dans le goût de BONTEMS, XXème siècle

Dans le goût de BONTEMS, XXème siècle : Cage à oiseau chanteur automate en laiton doré, base circulaire à décor de guirlandes de fleurs et feuillages entrelacées, trois mouvements de l'oiseau : tête, bec et queue, mécanisme actionné à l'aide d'une clef située sous le dessous de la caisse (fonctionnel).

Marque Made in France et numéro 5865921. Hauteur : 28,5 cm.



## 134

Estimation : 60 € / 90 €



Coupe en bronze

Coupe en bronze : sur piédouche à patine dorée, le corps godronné sur une base carrée à frise d'oves, à décor de prises feuillagées à enroulement de serpents. Fin du XIXème siècle. Hauteur : 13 cm.

## 135

Estimation : 70 € / 100 €



D'après Jules MOIGNIEZ (1835-1894)

D'après Jules MOIGNIEZ (1835-1894) : "Deux chiens à l'arrêt" Paire d'épreuves en bronze à patine brune. Signées sur la terrasse. Dimensions : 5,5 x 8,5 x 3,7 cm.





## 136

**Estimation : 100 € / 150 €**



D'après Pierre-Jules MÈNE (1810-1879)

D'après Pierre-Jules MÈNE (1810-1879) : "Cheval à l'arrêt" Epreuve en bronze à patine brune. Signée sur la terrasse. Dimensions : 18,5 x 21 x 7,3 cm.

## 137

**Estimation : 200 € / 300 €**



D'après Pierre-Jules Mène (1810-1879)

D'après Pierre-Jules Mène (1810-1879) : "Djinn, Cheval à la barrière n°2" Epreuve en bronze à patine brune. Signée sur la terrasse. Dimensions : 19 x 25 x 10 cm. (Accident au niveau de la queue)



## 138

**Estimation : 80 € / 120 €**



Encrier à deux godets

Encrier à deux godets : couverts et double porte-plumes, de forme quadrangulaire en marbre vert veiné et bronze doré, orné en son centre d'un buste de l'empereur Napoléon Bonaparte d'après Antonio CANOVA (1757-1822), signé au dos, repose sur quatre pieds toupie. Seconde moitié du XXème siècle. Dimensions : 20 x 36 x 25 cm. (Eclats)

## 139

**Estimation : 40 € / 60 €**



Ecole française du début du XXème siècle

Ecole française du début du XXème siècle : d'après Jacques-Louis DAVID (1748-1825) "Bonaparte franchissant le col du Grand Saint-Bernard" Plaque en bronze en bas-relief à patine brune. Dimensions : 23,55 x 18 cm. (Encadrée)



## 140

**Estimation : 180 € / 250 €**



D'après MICHEL-ANGE (1465-1564)

D'après MICHEL-ANGE (1465-1564) : "Laurent de Médicis" Epreuve en bronze à patine brune nuancée.

Marque "Réduction Sauvage 1861" sur le côté et numéroté 8231 en creux sur l'arrière. Dimensions : 36,5 x 13 x 13,5 cm.

## 141

**Estimation : 80 € / 120 €**



Ecole française du XIXème siècle, d'après l'Antiqu

Ecole française du XIXème siècle, d'après l'Antique : "Diane de Gabies" Epreuve en bronze à patine brune.

Hauteur : 26,5 cm



## 142

**Estimation : 80 € / 120 €**



Ecole française du XIXème siècle, d'après l'Antiqu  
Ecole française du XIXème siècle, d'après l'Antique :  
"Vénus de Milo" Epreuve en bronze à patine brune.  
Inscriptions sur le socle "Musée du Louvre" et  
"Réduction Collas". Hauteur : 40 cm.

## 143

**Estimation : 200 € / 300 €**



Ecole française du XIXème siècle, d'après l'Antiqu  
Ecole française du XIXème siècle, d'après l'Antique :  
"Vénus agenouillée" Epreuve en bronze à patine  
brune. Marque "F.Barbedienne Fondateur" sur la  
terrasse, et cachet "Reproduction mécanique Collas"  
sur le côté. Dimensions : 35 x 19 x 17 cm.



## 144

**Estimation : 600 € / 800 €**



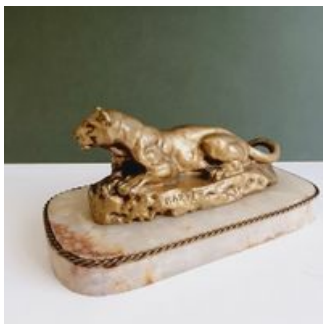
Paul DUBOIS (1829 - 1905)

Paul DUBOIS (1829 - 1905) : "Le Penseur (Etude et méditation)" Epreuve en bronze à patine brune.

Signée au dos et marque "F. Barbedienne Fondateur" sur le côté, cartel non gravé. Dimensions : 36 x 18 x 14 cm.

## 145

**Estimation : 80 € / 120 €**



D'après Antoine Louis BARYE (1795-1875)

D'après Antoine Louis BARYE (1795-1875) :

"Panthère couchée (Panthère de Tunis n°2)" Epreuve en bronze à patine dorée. Signé sur la base, socle en onyx marbre blanc veiné. Dimensions : 10,5 x 23 x 11 cm.



## 146

**Estimation : 50 € / 80 €**



A. SOLEAU (Ecole française du XXème siècle)  
A. SOLEAU (Ecole française du XXème siècle) : "Le saut de la biche" Epreuve en bronze à double patine. Signée sur le côté et cachet "Bronze", socle rectangulaire en marbre noir. Dimensions : 31 x 45 x 15 cm; (Eclats sur le socle)

## 147

**Estimation : 150 € / 200 €**



D'après James PRADIER (1790-1852)  
D'après James PRADIER (1790-1852) : "La joueuse d'osselets" d'après la statue antique conservée au Musée de Pergame à Berlin. Epreuve en bronze à patine médaille. Marques "Susse Frères, Paris" et "Réduction Fonderie Sauvage". Dimensions : 21 x 20 x 15 cm.



## 148

**Estimation : 180 € / 250 €**



Henri GIRAUD (vers 1805-1895)

Henri GIRAUD (vers 1805-1895) : "Il bat" Epreuve en bronze à patine brune figurant un ange portant un cœur à son oreille. Signée sur la terrasse et titrée sur le cartel. Hauteur : 52 cm. (Pointe de la flèche manquante)

## 149

**Estimation : 300 € / 400 €**



Paul PHILIPPE (1870-1930)

Paul PHILIPPE (1870-1930) : "L'éveil". Epreuve en marbre. Signée sur le socle hexagonal en marbre noir. Hauteur : 59,5 cm. (Défaut sur la cuisse, petits manques à 2 doigts)



## 150

**Estimation : 150 € / 200 €**



Maurice Roger MARX (1872-1956)

Maurice Roger MARX (1872-1956) : Mascotte automobile en bronze à patine médaille figurant le "Lion Peugeot" rugissant. Signée sur la terrasse, montée sur un bouchon. Hauteur totale : 15,5 cm.

## 151

**Estimation : 50 € / 80 €**



Max LE VERRIER (1891-1973)

Max LE VERRIER (1891-1973) : "Bellerophon" Grand vide-poche en bronze à patine verte et médaille figurant le héros mythologique domptant Pégase. Signé et titré au revers. Dimensions : 17,5 x 27 cm.





## 152

Estimation : 40 € / 60 €



Deux plateaux

Deux plateaux : - LONGWY Plat rectangulaire, modèle Plaisance, en faïence émaillée polychrome et rehauts dorés de fleurs sur fond jaune et pourpre. Marque au revers "Emaux de Longwy - Plaisance. Création M.P. Chevallier". Numérotée F.1618. Dimensions : 27,7 x 24 cm. (Eclat sous la base) - Plateau hexagonale en bronze à patine dorée, orné en son centre d'un médaillon, à décor de rinceaux feuillagés et dauphins, anses à décor de dauphins. Dimensions : 44 x 21,5 cm.

## 153

Estimation : 50 € / 80 €



Deux paires de bougeoirs

Deux paires de bougeoirs : en bronze à patine dorée, le fût à décor de chimères, l'une tenant dans leur gueule un bras de lumière, la prise à anneaux à appui-pouce feuillagé, la seconde à décor de lambrequins, la base rectangulaire. Hauteur : 11,5 cm et 23,5 cm.



## 154

**Estimation : 100 € / 150 €**



Lutrin d'autel

Lutrin d'autel : en laiton ciselé et doré à décor ajouré de feuillages et incrustations de cabochons de verre, orné de médaillons émaillés, le central représentant l'Agneau pascal entouré des symboles des quatre évangélistes, le plateau à inclinaison gravé JHS.

Travail du XIXème siècle. Dimensions fermé : 19 x 38 x 32 cm. (Oxydations, déformations)

## 155

**Estimation : 50 € / 80 €**



Bénitier d'applique

Bénitier d'applique : en bronze doré orné, dans un médaillon central, d'une huile sur cuivre figurant Sainte Agnès, un agneau dans ses bras, encadré de deux angelots tenant la palme du martyre et surmonté d'une coquille, la cuve gravée IHS. Travail du XVIIIème siècle. Dimensions : 23 x 19 x 8 cm. (Petits manques de matière)



## 156

Estimation : 50 € / 80 €



DELFT, XIXème siècle

DELFT, XIXème siècle : Paire de vases double gourde en faïence sur talon, à décor en camaïeu bleu de fleurs, feuillages et oiseaux sur fond blanc. Marques sous la base. Hauteur : 30 cm.

## 157

Estimation : 20 € / 30 €



Faïence XXème siècle

Faïence XXème siècle : - DELFT Potiche couverte en faïence de forme balustre côtelée à décor polychrome d'oiseaux branchés sur fond feuillagé. Marque sous la base. Hauteur : 33 cm. (Salissures, éclat) - ROUEN  
Assiette à contour chantourné formant en faïence, à décor polychrome à la corne d'abondance, oiseaux et insectes. Travail moderne. Diamètre : 24,5 cm.



## 158

Estimation : 20 € / 30 €



Lot de quatre objets de vitrine  
Lot de quatre objets de vitrine : - Petite boîte ronde dorée en pomponne à décor central d'une scène galante, vers 1900. Diamètre : 5,5 cm. - Dans le goût de SEVRES Bonbonnière en porcelaine à décor floral polychrome sur fond blanc. Hauteur : 14 cm. Diamètre : 11,5 cm. - Deux sujets en porcelaine polychrome "Jeune musicien" et "Elégante". Marques sous la base. Hauteurs : 10 cm et 19,5 cm. (Petits manques)

## 159

Estimation : 10 € / 20 €



QUIMPER, XXe siècle  
QUIMPER, XXe siècle : Ensemble en faïence polychrome à bord festonné, décor de Bretons en costumes traditionnels : - 2 petites assiettes de présentation sur fond blanc, marques Henriot (diamètre : 16,5 cm), - 1 coupelle sur fond bleuté (diamètre : 18,5 cm) (Léger fêle).



## 160

**Estimation : 300 € / 500 €**



DAUM NANCY "Mûres"

DAUM NANCY "Mûres" : Vase tronconique en verre multicouche. Décor gravé à l'acide et émaillé polychrome de mûres et de feuilles sur un fond jaune nuancé. Signé Daum Nancy. Hauteur : 32 cm. (Défaut de cuisson et léger éclat au décor)

## 161

**Estimation : 150 € / 200 €**



Etablissements GALLE "Glycines"

Etablissements GALLE "Glycines" : Vase conique en verre multicouche. Décor gravé à l'acide de fleurs de glycines mauve sur un fond jaune orangé nuancé. Signé Gallé. Hauteur : 38 cm. (Col coupé, saut de couleur)



## 162

**Estimation : 200 € / 300 €**



Emmanuel DOLIVET (? -1911)  
Emmanuel DOLIVET (? -1911) : "Garçonnet endormi à la mandoline" Encrier en bronze à patine doré. Signé sur la lune et daté 1895, cachet de fondeur Fumière Thiébaut Frères sous la base. Dimensions : 11 x 18 x 11 cm.

## 163

**Estimation : 500 € / 700 €**



Franz Xaver BERGMANN (1861-1936)  
Franz Xaver BERGMANN (1861-1936) : "Le marchand de tapis" Grande veilleuse en bronze de Vienne polychrome figurant un homme debout sous des palmes vantant la qualité de ses tapis. Peint à froid, porte au revers le monogramme B dans une cruche, la mention Gesch(utzt) et la plaque du marchand "Klein, 38 Bld des Italiens, Paris". Dimensions : 48 x 17 x 17 cm. (Accidents et manques)



## 164

**Estimation : 100 € / 150 €**



Victor SAGLIER (1809-1894)

Victor SAGLIER (1809-1894) : Jardinière ronde en bronze argenté, modèle quadripode à montants pilastres, décor ajouré de cartouches encadrées de feuilles de gui, noeuds de rubans, frises de laurier, torches et carquois. Poinçon de maître VS Nef sous un pied (actif 1840-1890). Avec sa doublure en métal (Oxydations). Hauteur : 14,5 cm. Diamètre : 21 cm.

## 165

**Estimation : 60 € / 90 €**



Bronze de Vienne, fin du XIXème siècle

Bronze de Vienne, fin du XIXème siècle : "Deux teckels réunis par leur laisse". Marques Geschütz. Hauteur : 5,5 cm. Longueur : 11 cm.



## 166

**Estimation : 20 € / 30 €**



P. MANFREDI (Ecole du XXème siècle)  
P. MANFREDI (Ecole du XXème siècle) : "Le signal de l'indien" Epreuve en résine à patine médaille. Signée au dos sur la terrasse. Hauteur : 32 cm.

## 167

**Estimation : 150 € / 200 €**



René André VARNIER (Ecole française de la première moitié du XXème siècle)  
René André VARNIER (Ecole française de la première moitié du XXème siècle) : "Indiens prêts au combat"  
Paire de sujets en régule à patine brune, verte et or.  
L'un signé sur la terrasse. Dimensions : 35 x 54 21 cm. (Usures, salissures)





## 168

**Estimation : 80 € / 120 €**



École française de la première moitié du XXème siècle  
École française de la première moitié du XXème siècle  
: "Danseuse au cerceau" Epreuve en bronze à patine  
brune. Socle rectangulaire en marbre veiné noir.  
Hauteur : 45,5 cm.

## 169

**Estimation : 150 € / 200 €**



DAUM & Sheila FINN (née en 1929)  
DAUM & Sheila FINN (née en 1929) : "Natasha"  
Epreuve en pâte de verre bleue figurant une jeune  
femme nue agenouillée. Signée S. Finn et Daum  
France", numérotée 168/250 sous la base. Hauteur :  
17,5 cm. Avec son Certificat d'authenticité et un cartel  
de présentation.



## 170

**Estimation : 40 € / 60 €**



TUNISIE, Nabeul

TUNISIE, Nabeul : Vase amphore à deux anses en faïence polychrome à décor d'oiseaux sur fond blanc tapissant de pointillés noirs. Pas de marque. Hauteur : 43 cm. (Petits éclats)

## 171

**Estimation : 600 € / 800 €**



LONGWY Atelier d'Art & Jean-Luc CURABET (né en 196

LONGWY Atelier d'Art & Jean-Luc CURABET (né en 1963) : Vase boule en faïence émaillée polychrome et rehauts or, réalisée pour le "250ème Anniversaire de la naissance du marquis de Lafayette - 6 septembre 1757", 2007. Edition limitée, numérotée 4/50. Signée sur la panse et sous la base. Réf. 167060. Hauteur : 39 cm.



## 172

**Estimation : 60 € / 90 €**



Dans le goût d'Alexandre NOLL (1890-1970)

Dans le goût d'Alexandre NOLL (1890-1970) : Coupe vide-poche de forme rectangulaire aux angles arrondis en noyer sculpté. Dimensions : 8,3 x 30 x 20 cm.

## 173

**Estimation : 50 € / 80 €**



D'après Andy WARHOL (1928-1987)

D'après Andy WARHOL (1928-1987) : Assiette de présentation "Flower" en verre sérigraphié polychrome. Édition ROSENTHAL Studio Line. Signé dans l'impression et cachet de la manufacture. Diamètre : 33,7 cm. (Rayures)



## 174

**Estimation : 50 € / 80 €**



BACCARAT & Kenzo TAKADA (1939-2020)  
BACCARAT & Kenzo TAKADA (1939-2020) :  
"Bouddha" Collection Lumières d'Asie, 2010. Epreuve  
en cristal moulé-pressé blanc transparent. Signé et  
cachet Baccarat" sous la base. Hauteur : 10 cm.

## 175

**Estimation : 20 € / 30 €**



Coupelle polylobée en grès  
Coupelle polylobée en grès : à décor émaillé flammé,  
nuancé bleu-gris et lie de vin. Non signée,  
probablement LABORNE dans le goût japonais.  
Diamètre : 16 cm Hauteur : 4 cm. (Minuscules éclats et  
petits frottements)



## 176

**Estimation : 40 € / 60 €**



CHINE, Canton, fin du XIXème siècle

CHINE, Canton, fin du XIXème siècle : Deux assiettes en porcelaine blanche à décor en émaux polychromes et or de scènes d'intérieur et pivoines, volatiles et insectes branchés s'inscrivant dans des réserves polylobées. Diamètre : 21,5 cm. (Usures, légers éclats)

## 177

**Estimation : 5 € / 10 €**



Gravure de mode illustrée

Gravure de mode illustrée : extraite du "Journal des Demoiselles", 35ème année, décembre 1867.

Dimensions (à vue) : 25,5 x 18 cm. (Insolée)  
(Encadrée)



## 178

**Estimation : 30 € / 50 €**



CHINE, début du XXème siècle

CHINE, début du XXème siècle : Pot à gingembre de forme ovoïde en porcelaine à décor polychrome émaillé d'un coq parmi des pivoines et branchages, inscriptions au dos, cachet sous la base. Hauteur : 27 cm. (Manque le couvercle, usures et manques à l'émail)

## 179

**Estimation : 80 € / 120 €**



JAPON, époque Meiji (1868-1912)

JAPON, époque Meiji (1868-1912) : Vase balustre en émaux cloisonnés sur cuivre à décor polychrome de bouquets de fleurs et de papillons sur fond bleu, le col et la base ornés de frises florales stylisées. La monture en laiton, piètement quadripode à têtes de dragons. Hauteur : 38 cm. (Minuscules sauts d'émail)



## 180

**Estimation : 80 € / 120 €**



CHINE, Canton, fin du XIXème siècle

CHINE, Canton, fin du XIXème siècle : Plat creux circulaire en porcelaine et émaux polychromes de la famille rose et rehauts de dorure, l'intérieur à décor tapissant de papillons parmi des pivoines et végétaux, le bord plat orné d'une alternance de cartouches floraux sur fond fleuri, le revers à décor floral.

Diamètre : 34,5 cm.

## 181

**Estimation : 20 € / 30 €**



CHINE, XXème siècle

CHINE, XXème siècle : Pot couvert tripode en fluorine verte, les prises à décor de têtes de dragons. Hauteur : 12,5 cm. (Petits éclats)



## 182

**Estimation : 30 € / 50 €**



CHINE, fin du XIXème siècle

CHINE, fin du XIXème siècle : Brûle-parfum tripode en bronze à patine brune à décor de volatiles dans un paysage, prises figurant des têtes d'éléphants, couvercle surmonté d'un chien de Fô. Marque sous la base. Hauteur : 27,5 cm.

## 183

**Estimation : 20 € / 30 €**



Bougeoir

Bougeoir : en bronze ciselé et doré, fût balustre orné de cannelures et guirlandes de lauriers, base circulaire moulurée. Fin du XIXème siècle. Hauteur : 25,5 cm.





## 184

**Estimation : 50 € / 80 €**



CHINE, Canton, fin du XIXème siècle

CHINE, Canton, fin du XIXème siècle : Trois gouaches polychromes sur papier de riz représentant des scènes liées au théâtre et à la parade. Dimensions (à vue) : 17,5 x 29,5 cm. (Petits manques) (Encadrées)

## 185

**Estimation : 50 € / 80 €**



Miroir à fronton

Miroir à fronton : en bois et stuc doré, cadre à décor de coquilles dans des médaillons, fronton ajouré de fleurs et volutes feuillagés. Style Louis XVI, XIXème siècle. Dimensions : 73 x 41 cm. (Accidents et manques)



## 186

Estimation : 60 € / 90 €



Paire de bougeoirs

Paire de bougeoirs : en bronze patiné et doré, fûts balustre cannelé à palmettes soutenus par 3 pieds griffes, bobèches à décor d'une frise d'oves, socle triangulaire à bords incurvés. XIXème siècle. Hauteur : 21 cm. (Bobèches légèrement déformées)

## 187

Estimation : 300 € / 500 €



Pendule borne

Pendule borne : à monture cage en bronze doré et vitres biseautées à décor d'un trophée d'armes, de guirlandes, fruits et frises de feuilles d'acanthé, pieds toupie, cadran émaillé blanc à chiffres romains, signé "LEMERLE CHARPENTIER & Cie bronziers, Paris, 8 rue Charlot». Style Louis XVI, fin du XIXème siècle. Dimensions : 48 cm x 36 cm x 12 cm. Avec clef et balancier.



## 188

Estimation : 40 € / 60 €



JAEGER Electronic

JAEGER Electronic : Pendule cartel en bronze doré de style rocaille à décor de rinceaux feuillagés et coquilles. Cadran à fond blanc à index chiffres romains, mouvement quartz. Hauteur : 31 cm.

## 189

Estimation : 40 € / 60 €



Paire de bougeoirs

Paire de bougeoirs : à 4 feux en bronze patiné, le fût figurant deux personnages dans le goût troubadour tenant une torche. Montés à l'électricité. Hauteur : 52 cm.; et Pied de lampe en bronze doré, le fût figurant un putto tenant une corne d'abondance fleurie. Avec un abat-jour déchiré. Hauteur : 30 cm. (En l'état)



## 190

**Estimation : 10 € / 20 €**



Tapisserie mécanique décorative contemporaine à dé  
Tapisserie mécanique décorative contemporaine à  
décor d'un vase au bouquet sur un entablement.  
Dimensions : 105 x 88 cm.

## 191

**Estimation : 200 € / 300 €**



Dans le goût de Marcel RAMOND (né en 1935)

Taboure

Dans le goût de Marcel RAMOND (né en 1935)

Tabouret en chêne massif assemblé. Dimensions : 40  
x 32 x 32 cm. (Rayures)



## 192

**Estimation : 400 € / 600 €**



Commode galbée en bois de placage, ouvrant à deux tiroirs, entrées de serrure et poignées de tirage en bronze ciselé, dessus de marbre gris, estampille de Charles Joseph DUFOUR, reçu Maître ébéniste en 1759, et marque de jurande. Epoque Louis XV. Dimensions : 87 x 98 x 55 cm. (Bronzes et marbre rapportés) (Accidents et manques)



## ART & DECORATION

### CONDITIONS GÉNÉRALES DES VENTES AUX ENCHÈRES DU CREDIT MUNICIPAL DE PARIS

#### 1. ORGANISATION ET DÉROULEMENT DE LA VENTE

Les ventes aux enchères publiques du Crédit Municipal de Paris sont des ventes judiciaires effectuées par les commissaires-priseurs judiciaires attachés à l'établissement comme appréciateurs.

Les objets proposés à la vente ont été préalablement déposés en gage au Crédit Municipal de Paris et ont été inscrits en vente en vertu d'une ordonnance du Président du tribunal Judiciaire de Paris. Sauf mention contraire, il s'agit d'objets d'occasion, au sens de l'article L.321-1 du code de commerce.

Une exposition préalable à la vente permet aux acquéreurs l'examen de l'état des objets mis en vente.

Les indications portées au catalogue engagent la responsabilité du Crédit Municipal de Paris, sous réserve des rectifications annoncées au moment de la présentation de l'objet et notifiées au procès-verbal de la vente.

Les restaurations d'usage, les modifications, les accidents, les dimensions et le poids des objets sont précisés dans la mesure de nos moyens. Ils ne sont donnés qu'à titre indicatif pour faciliter l'inspection de l'acquéreur potentiel et restent soumis à son appréciation personnelle. L'absence d'indication n'implique nullement qu'un objet soit exempt de défaut.

Il ne sera admis aucune réclamation une fois l'adjudication prononcée.

La vente s'effectuera dans l'ordre du catalogue. L'estimation de chaque objet n'est qu'une indication.

Le plus offrant et dernier enchérisseur sera l'adjudicataire. Il aura pour obligation de donner son nom et son adresse.

La vente est faite expressément au comptant et en euros.



## 2. FRAIS ACHETEURS

Les frais perçus par le Crédit Municipal de Paris sur les acheteurs lors des ventes aux enchères sont fixés à 18 % TTC. Cette commission est calculée sur le montant de l'adjudication.

Pour les acquisitions faites en ligne via la plateforme live de retransmission des ventes, des frais supplémentaires de plateforme de 1,2 % TTC sont appliquées sur le montant de l'adjudication.

## 3. MODE DE PAIEMENT ET DÉLIVRANCE DES LOTS

### 3.1. Le paiement peut être effectué :

- En espèces : jusqu'à 1 000 € si le bordereau ne dépasse pas 1 000€ (frais compris) ;
- Par carte bancaire (nationale ou internationale) ;
- Par virement bancaire.

3.2. Le transport est à la charge de l'acquéreur. Aucun envoi ne sera organisé par le Crédit Municipal de Paris ou les commissaires-priseurs agréés auprès du Crédit Municipal de Paris. Un mandat particulier valant décharge de responsabilité sera envoyé aux acquéreurs qui souhaitent voir leur objet remis au transporteur de leur choix. 3.3. La délivrance des lots est immédiate en cas de paiement en salle en espèces (jusqu'à 1000 €), carte bancaire nationale ou internationale. Pour tout autre moyen de règlement, elle est différée jusqu'à l'encaissement.

Pour les paiements effectués via le site Interenchères, la délivrance des lots ne peut avoir lieu que le lendemain de la vente. Si la vente se déroule un samedi, la délivrance des lots sera possible à compter du mardi suivant la vente.

Le retrait des lots s'effectue au service des débits du Crédit Municipal de Paris aux horaires suivants : 9h/17h les jours d'ouverture du Crédit Municipal de Paris.

Par exception, les bouteilles de vin achetées aux enchères ne peuvent être retirées que sur rendez-vous pris par téléphone au 01.44.61.65.14 ou par mail envoyé à :

commissairespriseurs@ext.creditmunicipal.fr avec présentation du bordereau acquitté. 3.4. La structure des commissaires-priseurs agréés auprès du Crédit Municipal de Paris, assurera la gratuité du stockage pendant 60 jours. Passé ce délai, des frais de garde seront facturés au moment du retrait des lots aux conditions suivantes :



- 10 € HT/lot/semaine pour un volume supérieur à 1m3 ;
- 7 € HT/lot/semaine pour un volume inférieur à 1m3 ;
- 5 € HT/lot/semaine pour un volume tenant dans le creux de la main.

#### 4. ORDRES D'ACHAT ET DEMANDES DE TÉLÉPHONE

Les commissaires-priseurs appréciateurs auprès du Crédit Municipal de Paris et les experts se chargent d'exécuter gratuitement les ordres d'achat qui leur seront confiés par les enchérisseurs ne pouvant assister à la vente. En aucun cas ils ne pourront être tenus pour responsables en cas de manquement ou de problème de liaison téléphonique, l'ordre d'achat n'étant qu'une facilité offerte au client.

Les ordres d'achat devront être transmis aux commissaires-priseurs appréciateurs auprès du Crédit Municipal de Paris au plus tard 24 heures avant la vente :

- Par mail : [commissairespriseurs@ext.creditmunicipal.fr](mailto:commissairespriseurs@ext.creditmunicipal.fr)
- Par courrier : Commissaires-priseurs appréciateurs auprès du Crédit Municipal de Paris 55, rue des Francs-Bourgeois, 75004 Paris.

Quel que soit le mode de transmission de l'ordre d'achat, les coordonnées de l'enchérisseur, et la photocopie d'une pièce d'identité doivent être laissées au commissaire-priseur.

Les commissaires-priseurs appréciateurs auprès du Crédit Municipal de Paris se réservent le droit de refuser une demande si l'enchérisseur ne présente pas suffisamment de garanties. Dans le cas d'ordres d'achat d'un même montant pour un même lot, l'ordre déposé le premier sera préféré. Si une dernière enchère en salle se trouve à égalité avec un ordre écrit, le lot sera adjugé à la personne présente en salle.

#### 5. SPÉCIFICITÉS DES ENCHÈRES LIÉES À CERTAINES VENTES

##### 5.1. Vente de bijoux et de lots d'or

Le poids, les dimensions, les restaurations, les modifications sur les bijoux et lots d'or, les caractéristiques techniques sont notifiés dans la mesure de nos moyens. Ils ne sont donnés qu'à titre indicatif pour faciliter l'inspection de l'acquéreur potentiel et restent soumis à son appréciation personnelle. La responsabilité du Crédit Municipal de Paris ne saurait être mise en cause en cas d'omissions pouvant subsister, malgré les précautions prises. Les caractéristiques techniques des lots de bijoux et d'or mentionnées sur catalogue, telles que le titrage et sa répartition, sont données à titre indicatif et n'ont pas de valeur contractuelle. Elles n'engagent en aucune façon la responsabilité du Crédit Municipal de Paris.





Les pierres précieuses et fines peuvent avoir fait l'objet de traitements destinés à les mettre en valeur (ex : huilage des émeraudes, traitement thermique des rubis et des saphirs, blanchissement des perles). Ces traitements sont traditionnels et admis par le marché international du bijou. Les pierres présentées pendant la vente sans certificat sont vendues sans garantie quant à un éventuel traitement.

Les indications relatives à l'origine des pierres et à la qualité (couleur et pureté des diamants) reflètent l'opinion du laboratoire qui émet le certificat. Il ne sera admis aucune réclamation si un autre laboratoire émet une opinion différente.

**5.2. Vente de montres** Le poids, les dimensions, les restaurations, les modifications, les caractéristiques techniques, les numéros de séries relevés sur les montres sont notifiés dans la mesure de nos moyens. Aucune garantie n'est faite sur l'état des montres et de leurs bracelets. Les révisions, les réglages et l'étanchéité restent à la charge de l'acquéreur. Les lots précédés d'un astérisque (\*) ont été confectionnés dans les parties d'espèces de *Crocodylidae* spp ou *Alligator mississippiensis* classées aux annexes II/B de la Convention de Washington et de la règle 338/97 du 09/12/1996. Pour une sortie de l'UE, un CITES d'export sera nécessaire, celui-ci étant à la charge du futur acquéreur.

**5.3. Vente de bouteilles de vins** Le niveau de la bouteille et l'état de l'étiquette sont notifiés dans la mesure de nos moyens. Ils ne sont donnés qu'à titre indicatif pour faciliter l'inspection de l'acquéreur potentiel et restent soumis à son appréciation personnelle.

**5.4. Vente d'objets d'art** L'exposition publique ayant permis l'examen des œuvres proposées à la vente, aucune réclamation ne sera admise concernant les dimensions, les accidents et restaurations qui ne sont donnés qu'à titre indicatif.

L'état des cadres n'est pas garanti. **6. ENCHÈRES EN DIRECT VIA [WWW.INTERENCHERES-LIVE.COM](http://WWW.INTERENCHERES-LIVE.COM)**

Pour les acquisitions faites en ligne via la plateforme live de retransmission des ventes, des frais supplémentaires de plateforme de 1,2 % TTC sont appliquées sur le montant de l'adjudication pour les lots judiciaires. Ces frais sont appliqués en plus des frais acheteurs de 18,00 % TTC (frais perçus par le Crédit Municipal sur les acheteurs. Cette commission est calculée sur le montant de l'adjudication). Pour enchérir en ligne pendant une vente, il convient de s'inscrire sur [www.interencheres-live.com](http://www.interencheres-live.com), pour enchérir sur Interencheres et effectuer une empreinte de carte bancaire (ni le numéro de carte bancaire, ni sa date d'expiration ne sont conservés). Ce faisant, le client accepte que [www.interencheres-live.com](http://www.interencheres-live.com) communique aux commissaires-priseurs tous les renseignements relatifs à son inscription ainsi que son empreinte de carte bancaire. Les commissaires-priseurs appréciateurs auprès du Crédit Municipal de Paris se réservent le droit de demander, le cas échéant, un complément d'information avant l'inscription définitive pour enchérir en ligne. Toute enchère en ligne répond au droit commun des ventes aux enchères



publiques et sera considérée comme un engagement irrévocable d'achat. Il n'existe pas de droit de rétractation. En aucun cas, le Crédit Municipal de Paris ou les commissaires-priseurs ne peuvent être tenus pour responsables en cas de mauvaise liaison internet.

Pour certaines ventes, une caution pourra être demandée avant toute inscription à la vente.

Lorsque l'offre n'est pas adjudiquée à l'enchérisseur ou à l'inscrit, la caution ne sera pas débitée.

Pour l'adjudicataire, la caution lui sera débitée et viendra se soustraire au paiement du solde. En cas de non-paiement du solde du ou des lots remportés, la caution ne sera pas remboursée à l'adjudicataire.

L'adjudicataire en ligne autorise les commissaires-priseurs appréciateurs auprès du Crédit Municipal de Paris à utiliser son empreinte de carte bancaire pour procéder au paiement, partiel ou total, des acquisitions y compris les frais habituels à la charge de l'acheteur. Les frais d'expédition sont à la charge de l'acquéreur. L'adjudicataire décharge le Crédit Municipal de Paris et les commissaires-priseurs de toute responsabilité concernant l'envoi.

En cas d'impayé non réglé dans un délai d'un mois à compter de la vente, la vente sera annulée de plein droit et l'objet sera de nouveau mis en vente. INCIDENTS DE PAIEMENT – FICHIER DES RESTRICTIONS D'ACCÈS DES VENTES AUX ENCHERES (TEMIS)

Tout bordereau d'adjudication demeuré impayé auprès du Crédit Municipal de Paris ou ayant fait l'objet d'un retard de paiement est susceptible d'inscription au Fichier des restrictions d'accès aux ventes aux enchères (« Fichier TEMIS ») mis en œuvre par la société Commissaires-Priseurs Multimédia (CPM), société anonyme à directoire, ayant son siège social sis à (75009) Paris, 37 rue de Châteaudun, immatriculée au registre du commerce et des sociétés de Paris sous le numéro 437 868 425.

L'inscription au Fichier TEMIS pourra avoir pour conséquence de limiter la capacité d'enchérir de l'enchérisseur auprès des Professionnels Abonnés au service TEMIS, le refus de participation aux ventes aux enchères du Crédit Municipal de Paris, ainsi que la suspension temporaire de l'accès au service « Live » de la plateforme [www.interencheres.com](http://www.interencheres.com) CPM, conformément aux conditions générales d'utilisation de cette plateforme.

Pour connaître les conditions de traitement des données personnelles dans le cadre du fichier TEMIS et les modalités d'exercice de vos droits, vous pouvez consulter la Politique de Protection des Données du fichier TEMIS à l'adresse <https://temis.auction/statics/politique-protection-dp-temis.pdf> ou vous reporter à la page d'information RGPD du Crédit Municipal de Paris à l'adresse <https://www.creditmunicipal.fr/protection-des-donnees/>. 7. ORDRES D'ACHAT SECRETS VIA



**WWW.INTERENCHERES-LIVE.COM**

Les commissaires-priseurs agréateurs auprès du Crédit Municipal de Paris n'ont pas connaissance du montant maximum des ordres déposés via Interencheres. Les enchères sont formées automatiquement et progressivement dans la limite fixée par l'enchérisseur.

L'exécution de l'ordre s'adapte au feu des enchères en fonction des enchères en cours. Le pas d'enchère est défini par les intervalles suivants :

- jusqu'à 19€ : 5€ ;
- de 20€ à 199€ : 10€ ;
- de 200€ à 499€ : 50€ ;
- de 500€ à 999€ : 100€ ;
- de 1 000€ à 4 999€ : 200€ ;
- de 5 000€ à 9 999€ : 500€
- de 10 000€ à 19 999€ : 1 000€ ;
- de 20 000€ à 49 999€ : 2 000€ ;
- de 50 000€ à 99 999€ : 5 000€ ;
- 100 000€ et plus : 10 000€.

L'adjudicataire via un ordre d'achat secret autorise les commissaires-priseurs agréateurs auprès du Crédit Municipal de Paris à utiliser son empreinte de carte bancaire pour procéder au paiement, partiel ou total, des acquisitions y compris les frais habituels à la charge de l'acheteur.

## **8. DONNÉES PERSONNELLES**

Les données personnelles de l'acheteur ou de l'enchérisseur (en ligne ou en salle) sont utilisées sous la responsabilité conjointe du Crédit Municipal de Paris, des commissaires-priseurs agréateurs auprès du Crédit Municipal de Paris et de la société Commissaire-Preneur Multimédia (CPM) fournisseur de la plateforme Interenchères pour les finalités suivantes :

- la gestion des ventes aux enchères (inscription, ordre d'achat, opérations d'enchères, édition du



procès-verbal et des bordereaux acquéreurs, gestion des paiements) ;

- la gestion des opérations de prospection et fidélisation (envoi des catalogues de vente) ;
- la consultation et l'alimentation du Fichier partagé des restrictions d'accès aux ventes aux enchères (TEMIS) ;
- répondre aux obligations légales et réglementaires relatives au contrôle interne des établissements financiers (contrôles des opérations et des résultats, surveillance prudentielle et gestion du comité des risques, lutte contre la fraude, etc.) et à la lutte contre le blanchiment de capitaux et le financement du terrorisme (articles L561 et s. du CMF) et aux mesures de gel des avoirs et interdiction de mise à disposition de ressources (articles L561-2 et s. du CMF) ;
- la poursuite des intérêts légitimes du Crédit Municipal de Paris de pilotage de son activité (statistiques), de recouvrement, de gestion des réclamations et des contentieux. ;

La fourniture des données personnelles est obligatoire pour l'inscription aux ventes aux enchères, pour enchérir lors des ventes en ligne ainsi que pour l'achat de lots et leur paiement.

Les données sont destinées aux membres habilités du Crédit Municipal de Paris et des commissaires-priseurs appréciateurs auprès du Crédit Municipal de Paris. Le cas échéant, elles pourront être transmises aux autorités de compétences (cellule Tracfin, Autorité de Contrôle Prudentiel et de Résolution, ou Direction Générale du Trésor). Les données relatives aux acheteurs sont conservées par le Crédit Municipal de Paris et les commissaires-priseurs appréciateurs auprès du Crédit Municipal de Paris pour une durée de 10 ans à compter de la fin de la relation commerciale. Pour en savoir plus sur les conditions de traitements des données personnelles recueillies sur la plateforme Interencheres.com, rendez-vous sur <https://static.interencheres.com/doc-externe/politique-protection-donnees-personnelles.pdf>.

Le Client dispose d'un droit d'accès, de rectification, d'opposition, de limitation, d'effacement et de portabilité qu'il peut exercer par simple demande au Crédit Municipal de Paris, Délégué à la protection des données, 55 rue des Francs-Bourgeois, 75004 Paris ou par Courriel ([dpd@creditmunicipal.fr](mailto:dpd@creditmunicipal.fr)). Si le Client estime que ses droits ne sont pas respectés, il peut adresser une réclamation à la CNIL. 9. RÉCLAMATIONS

En cas de litige ou de réclamation, le Client est invité à contacter :

- Service gestion – Réclamations Clientèle du Crédit Municipal de Paris, 55 rue des Francs Bourgeois, 75004 Paris



**Ou directement sur <https://institution.creditmunicipal.fr/reclamations>**

**Si ces démarches préalables auprès du Crédit Municipal de Paris ne permettent pas de régler un éventuel litige, le Client pourra saisir le Médiateur de la Ville de Paris à l'adresse suivante :**

**Monsieur le Médiateur de la Ville de Paris – Mission de la Médiation**

**1, place Baudoyer, 75004 Paris.**

**Ou directement sur le site**

**<https://mediation.paris.fr/mediation/faire-appel-au-mediateur.html>**