



Vendredi 13 février 2026 à 10h00

## BIJOUX





**BIJOUX**

Vente aux Enchères Publiques

**Vendredi 13 février 2026**

*à 10h00*

Expositions publiques

**mercredi 11 février 2026 - 09h00 à 17h00 (Vitrines ouvertes)**

DIRECTION DES VENTES

tél : 01 44 61 65 00 - Fax : 01 44 61 65 32

ASSESSEURS DE LA VENTE

**Julia BARAIGE**

Tél :



## 182

**Estimation : 1 200 € / 1 500 €**



**EPI**

EPI : Montre de gousset en or 750 mil., boîtier rond (Diam : 45 mm environ), cadran guilloché à décor de damiers, les heures chiffres arabe et petite seconde à 6 heures, tranche guillochée. (Griffures et rayures). Mouvement à remontage mécanique. Cache poussière en or 750 mil. Chaîne de montre à maille palmier (légères déformations) en or 750 mil. (Long : 36 cm environ) à 2 pompons émaillés, 2 coulants et une clef de montre en métal doré (accidents). Travail français. Poids brut total : 73g.

## 183

**Estimation : 400 € / 450 €**



**Bague**

Bague : à trois fils d'or en or 750 mil., centrée d'une aigue marine (égrisure) taille ovale sertie griffe épaulée de trois petites billes d'or. (TDD : 47). Poids brut : 6,7g



## 184

**Estimation : 500 € / 600 €**



Bague à godrons

Bague à godrons : en or 750 mil., centrée d'un diamant (0,33 carats environ) taille brillant serti clos. (TDD : 65). Poids : 8,6g

## 185

**Estimation : 750 € / 850 €**



Pendentif

Pendentif : rectangulaire à pans coupés, en or 750 mil., à décor de vis et orné d'un diamant taille brillant (0,30 carats environ).



## 186

**Estimation : 3 000 € / 3 500 €**



Chaîne

Chaîne : en or 750 mil., à maille figaro gourmette. (L : 59,5cm environ). Travail français. Poids : 51,8g

## 187

**Estimation : 600 € / 800 €**



OMEGA DE VILLE

OMEGA DE VILLE : montre-bracelet en or 750 mil., boîtier rectangulaire légèrement bombé, cadran à fond crème index bâton, mouvement manuel à remontage mécanique. Bracelet cuir noir rapporté (usé) à boucle ardillon métal. (Tour de poignet : 16 cm environ - Longueur : 22,5cm) (salissures, petits chocs, rayures). Poids brut : 37,7g



## 188

**Estimation : 150 € / 250 €**

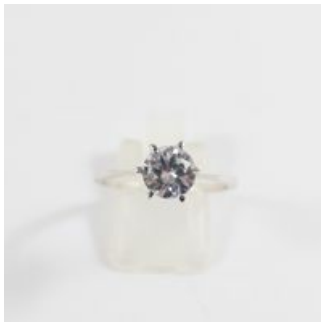


DAVID YURMAN, "Câble"

DAVID YURMAN, "Câble": Bracelet jonc torsadé en argent 925 mil., serti de topazes facettées et épaulées de petits diamants taille 8/8. (Tour de poignet : 16,5vm environ). Signé. [Exemptés : art. L833-2 du code de commerce). Avec sachet. Poids brut : 40,6g

## 189

**Estimation : 120 € / 140 €**



Solitaire

Solitaire : en or gris 750 mil., orné d'une pierre blanche d'imitation (TDD : 57,5). Poids brut : 2,8g



## 190

**Estimation : 300 € / 350 €**



Bague à chaton carrée

Bague à chaton carrée : en or gris 750 mil., pavé de petits diamants noirs et blancs. (TDD : 51). Poids brut : 6g

## 191

**Estimation : 180 € / 200 €**



Bague nœud

Bague nœud : en or gris 750 mil., rehaussée d'une ligne de petits diamants taille 8/8. (TDD : 54). Poids brut : 3,3g.



## 192

**Estimation : 450 € / 500 €**



Bague cocktail

Bague cocktail : en or 750 mil., ornée d'un spinelle vert synthétique facetté (petits chocs et égrisures), la monture à fils d'or. (TDD : 56). Poids brut : 8,3g

## 193

**Estimation : 1 800 € / 2 000 €**



Bracelet ligne

Bracelet ligne : en or 750 mil., à maillons articulés serti clos de 33 diamants taille brillant (0,20 carats environ). (Longueur : 18,5cm environ). Poids : 13g





## 194

**Estimation : 500 € / 600 €**



CARTIER, "Love"

CARTIER, "Love" : anneau en or 750 mil., à décor de vis, signé et numéroté. (TDD : 55). Avec écrin Cartier.

Poids : 3,5g

## 195

**Estimation : 4 500 € / 5 000 €**



Sautoir

Sautoir : 2 ors 750 mil., à mailles rectangulaires ajourées, certaines ornées de chrysoprase, retenant un pendentif ovale ajourée orné de corail (fissuré, traces de colle) (dimensions : 4,3cm x 2,5cm environ) et ponctué de diamants taille 8/8 (Longueur : 79 cm environ). Travail italien des années 1970. Poids brut : 91,9g



## 196

**Estimation : 4 000 € / 4 200 €**



Chaîne figaro gourmette en or 585 mil., retenant u  
Chaîne figaro gourmette en or 585 mil., retenant un  
pendentif poisson articulé en or 750 mil., les yeux  
ornés de billes de chrysoprase. (Longueur chaîne:  
51cm environ - Dimensions du poisson : Longueur :  
9cm environ - largeur : 4cm environ). Poids brut :  
87,2g

## 197

**Estimation : 200 € / 300 €**



MAUBOUSSIN, "Etoile du démon"  
MAUBOUSSIN, "Etoile du démon" : bague en  
céramique blanche rehaussée d'une étoile en or 750  
mil., sertie de diamant taille brillant. (TDD : 55). Poids  
brut : 8,4g. Chaîne figaro gourmette en or 585 mil.,  
retenant un pendentif poisson articulé en or 750 mil.,  
les yeux ornés de billes de chrysoprase. (Longueur  
chaîne: 51cm environ - Dimensions du poisson :  
Longueur : 9cm environ - largeur : 4cm environ). Poids  
brut : 87,2 [Ex-ART L833 -2 du code de commerce]



## 198

**Estimation : 40 € / 60 €**



Petit pendentif

Petit pendentif : circulaire en or gris 750 mil., centré d'un petit diamant taille brillant (0,03 carats environ). Poids brut : 0,4g.

## 199

**Estimation : 40 € / 60 €**



GUERIN

GUERIN : Bracelet cordon de couleur gris centré d'une petite barrette en or gris 750 mil., ornée de petits diamants taille brillant. Signé. Poids brut : 0,4g [Ex-ART L833 -2 du code de commerce]



## 200

**Estimation : 20 € / 40 €**



GUERIN

GUERIN : Bracelet cordon de couleur rose centré d'une petite barrette en or gris 750 mil., ornée de petits diamants taille brillant. Signé. Poids brut : 0,3g [Ex-ART L833 -2 du code de commerce]

## 220

**Estimation : 2 300 € / 2 500 €**



Lot de 4 pièces de monnaies dont

Lot de 4 pièces de monnaies dont : 20 francs Helvetia,  
40 francs Napoléon lauré, 2 pièces de 100 kurush.

Poids : 33,7g



## 221

**Estimation : 500 € / 700 €**



Bague jonc en or 750 mil., sertie d'une topaze et  
Bague jonc en or 750 mil., sertie d'une topaze et de  
deux pierres d'imitation, taille cabochon (TDD : 57).  
Travail italien. Poids brut : 8,1g.

## 222

**Estimation : 300 € / 400 €**



Bague  
Bague : en or 750 mil., ornée d'un quartz fumé  
facettée épaulée de deux petites péridots. (TDD :  
56,5) Poids brut : 4,5g



## 223

**Estimation : 250 € / 300 €**



Bague jonc

Bague jonc : en or 750 mil., ornée d'une citrine taille ovale (1 carat environ). (TDD : 54). Poids brut : 4,2g

## 224

**Estimation : 400 € / 450 €**



Bague bouquet de fleur

Bague bouquet de fleur : en or 750 mil., les pétales ornés de pierres fines, dont spinelles, citrines, améthystes et tourmalines. (TDD : 59). Poids brut : 6,9g. Travail français.



## 225

**Estimation : 200 € / 250 €**

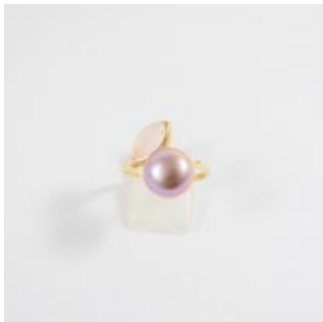


Bague

Bague : en or 750 mil., centrée d'un cabochon de racine de saphir rose épaulé de petite pierre blanche. (TT :55,5). (Petits chocs). Poids brut : 3,8g

## 226

**Estimation : 250 € / 300 €**



Bague Toi et Moi

Bague Toi et Moi : en or 750 mil., ornée d'une perle de culture de rose et d'un cabochon de quartz rose taille navette. (TDD : 56,5). Poids brut : 4,4g.



## 227

**Estimation : 450 € / 500 €**

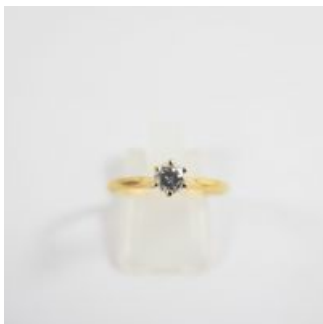


Bague

Bague : en or 750 mil., à décor de fils d'or torsadés, centrée d'un spinelle synthétique bleu taille rectangulaire à pans coupés épaulé de rouleaux de fils d'or. (TDD : 54). Travail français. Poids brut : 8,1g

## 228

**Estimation : 100 € / 120 €**



Solitaire

Solitaire : en or 750 mil., centrée d'un petit diamant taille brillant (0,10 carats). (TDD : 53). Poids brut : 1,3g





## 229

**Estimation : 250 € / 300 €**

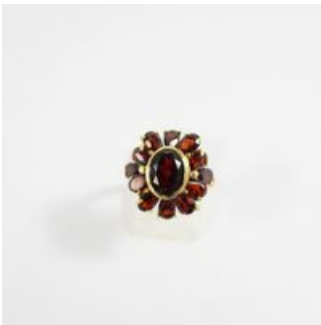


Bague jonc

Bague jonc : en or jaune 750 mil., ornée d'une émeraude taille ovale (0,40 carats environ), (Petits chocs et égrisure). (TDD : 54,5). Poids brut : 4,4g

## 230

**Estimation : 250 € / 300 €**



Bague fleur

Bague fleur : en or 750 mil., sertie de grenats. (TDD : 55). Poids brut : 4,6g



## 231

**Estimation : 280 € / 320 €**



Bague trois anneaux, trois ors 750 mil., dont un a  
Bague trois anneaux, trois ors 750 mil., dont un  
anneau orné de petits diamants taille brillant (0,01  
carats). (TDD : 49). Poids brut : 4,7g

## 232

**Estimation : 180 € / 200 €**



Bague  
Bague : en or 750 mil. à chaton octogonal centré d'un  
rubis ovale dans un double entourage de petits  
diamants taille 8/8 et de rubis ronds (TDD : 54). Poids  
brut : 3,2g



## 233

**Estimation : 120 € / 150 €**



Bague fleur

Bague fleur : en or 750 mil., centrée d'un petit diamant taille 8/8 et ornée de petits saphirs taille navette. (TDD : 52). Poids brut : 2,2g

## 234

**Estimation : 250 € / 300 €**



Bague

Bague : en or 750 mil., centrée d'un cabochon de turquoise serti griffe. (TDD : 57). Poids brut : 4,5g



## 235

**Estimation : 100 € / 120 €**



Bague tourbillon

Bague tourbillon : en or 750 mil., centrée d'une perle blanche de culture (5,3mm environ) épaulée d'une ligne de petits diamants taille 8/8. (TDD: 52,5). Poids brut : 1,8g

## 236

**Estimation : 350 € / 400 €**



Pendentif gerbe de fleur stylisée

Pendentif gerbe de fleur stylisée : en or 750 mil., sertie de pierres fines. (Dim : 2,7cm x 1,8 cm environ). Poids brut : 6g



## 237

**Estimation : 250 € / 300 €**

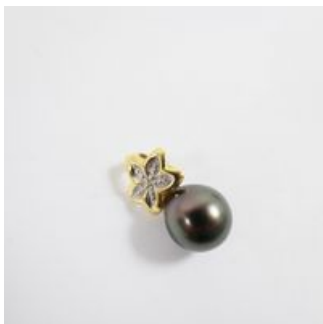


Pendentif amulette

Pendentif amulette : en or 750 mil., figurant un scarabée orné de nacre. (Dim : 2,7cm x 1,5cm environ). Poids brut : 4,5g

## 238

**Estimation : 80 € / 120 €**



Pendentif

Pendentif : 2 ors 750 mil., la bélière à décor de feuille ponctuée d'un petit diamant taille 8/8, retenant une perle de culture grise (diam : 9,6mm)



## 239

**Estimation : 80 € / 120 €**



Paire de puces d'oreille

Paire de puces d'oreille : en or gris 750 mil., à motif d'étoile sertie de petits diamants taille 8/8. Système Alpa. Poids brut : 1,5g

## 240

**Estimation : 550 € / 600 €**



Bracelet jonc ouvrant

Bracelet jonc ouvrant : en or 750 mil., centré d'une ligne de quartz fumé facetté taille ovale et piriforme. (Tour de poignet : 17,8). Poids brut : 9,5g.



## 241

**Estimation : 300 € / 400 €**



Bracelet

Bracelet : en or 750 mil., à maillon ovales filigrané.  
(Longueur : 19cm). Poids : 5,6g

## 242

**Estimation : 40 € / 60 €**



Collier

Collier : de fines perles de culture blanche grains de riz, retenant un pendentif sphérique. Fermoir en or 750 mil. (Longueur : 44,5cm).



## 243

**Estimation : 20 € / 40 €**



ST DUPONT, PARIS

ST DUPONT, PARIS : en métal doré à décor de clous de Paris. (Usures, rayures).

## 244

**Estimation : 300 € / 400 €**



Must de CARTIER, "21". Bracelet-montre de dame en Must de CARTIER, "21". Bracelet-montre de dame en acier et métal doré, boîtier rond, lunette gravée de chiffres romains dorés, cadran blanc muet, mouvement à quartz, bracelet articulé en acier et métal doré à maillons rouleaux avec boucle déployante papillon signée. Signé. (Diamètre boîtier : 31 mm environ ; Tour de poignet : 17 cm environ). (Usures d'usage).





## 245

**Estimation : 150 € / 200 €**



Demie - alliance américaine

Demie - alliance américaine : en argent 800 mil., sertie de 5 diamants (manque un diamant) taille brillant (0,15carats environ). (TDD : 52). Poids brut : 2,5g

## 246

**Estimation : 200 € / 300 €**



Alliance américaine

Alliance américaine : en argent 800 mil., sertie de diamants taille brillant (0,07carat environ) (Manque 3 pierres). (TDD : 55). Poids brut : 2g



## 247

**Estimation : 130 € / 150 €**



Bague mouvementée

Bague mouvementée : en or gris 750 mil., ornée de petites émeraudes ronde et ponctuée de deux petits diamants taille brillant. (TDD : 55,5). Poids brut : 2,3g

## 248

**Estimation : 300 € / 350 €**



GIVENCHY, "Anneau d'Eternité"

GIVENCHY, "Anneau d'Eternité" : Bague bandeau en or 750 mil., ajourée ornée de petit rubis et diamants, signée à l'intérieure de l'anneau. (TDD : 53) (Manque pierres). Travail des années 1980. Poids brut : 4,7g



## 249

**Estimation : 150 € / 200 €**



Petite bague jonc

Petite bague jonc : en or 750 mil., serti de 3 diamants taille brillant (0,07cartas - 0,05 carats environ). (TDD : 51,5) (Légère déformation). Poids brut : 2g.

## 250

**Estimation : 1 000 € / 1 200 €**



ASCOT DE LUXE

ASCOT DE LUXE : bracelet - montre de dame en or 750 mil., amati. Boitier rectangulaire (Dimensions : 2,4cm x 1,7cm environ) dissimulé sous un cache ouvrant rehaussé d'une ligne de petits diamants taille 8/8, cadran à fond doré rainuré à index bâton. Mouvement manuel à remontage mécanique. Bracelet articulé en or 750 mil. (accidents), fermoir à boucle cliquet. Poids brut : 34g.



## 251

**Estimation : 780 € / 800 €**



Médaille du travail "Grand Or", signée Aborrel. Da  
Médaille du travail "Grand Or", signée Aborrel. Dans  
son écrin. Poids brut : 21,7g.

## 252

**Estimation : 300 € / 350 €**



ALTITUDE PRESIDENT  
ALTITUDE PRESIDENT : Bracelet - montre en or 750  
mil., petit boîtier circulaire en or 750 mil., cadran à  
fond blanc (Diam : 1,7cm), les heures en chiffres  
arabes et index. Le bracelet articulé, élastique en  
métal doré. (Tour de poignet : 14,6). Poids brut : 16,5g



## 253

**Estimation : 130 € / 160 €**



Bague fleur

Bague fleur : en or 750 mil., ornée de petits diamants taille 8/8 (0,02 carats environ). (TDD : 51). Poids brut : 2,2g

## 254

**Estimation : 50 € / 80 €**



Pendentif marguerite

Pendentif marguerite : en or 375 mil., centré d'un saphir taille ovale facetté serti griffe dans un entourage de diamants taille brillant. (1,7cm x 0,7cm environ). Poids brut : 1,4g.



## 255

**Estimation : 150 € / 200 €**



Bague mouvementée

Bague mouvementée : 2 ors 750 mil., ornée de trois saphirs facettés, rehaussés de lignes d'or gris perlées. (TDD : 48). Poids brut : 2,1g

## 256

**Estimation : 480 € / 500 €**



MAUBOUSSIN, "Rosée d'amour"

MAUBOUSSIN, "Rosée d'amour" : bague bandeau en or gris 750 mil., à décor d'une frise ajourée florale sertie de petits diamants taille brillant sertis grains et clos. (TDD : 54). Poids brut : 5,9g



## 257

**Estimation : 250 € / 300 €**

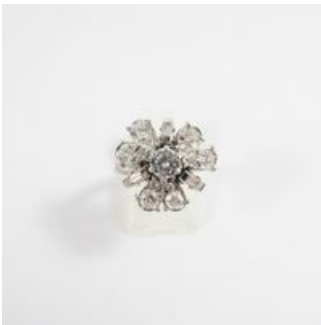


Solitaire

Solitaire : en or gris 750 mil., ornée d'un diamant taille brillant (0,20 carats environ) épaulé d'une ligne de petits diamants taille 8/8. (TDD : 51,5). Poids brut : 2,5g

## 258

**Estimation : 600 € / 700 €**



Bague fleur

Bague fleur : en or gris 750 mil., et platine 850 mil., sertie de diamants taille brillant, 8/8 et baguette. (0,40 carats environ pour le diamant central). (TDD : 50). Poids brut : 6,2g



## 259

**Estimation : 450 € / 500 €**



Alliance américaine

Alliance américaine : en or gris 750 mil., sertie de diamants taille brillant sertis griffe. (1 diamant a été remplacé, taille rose) (0,07 carats environ). (TDD : 56,5). Poids brut : 3,5g

## 260

**Estimation : 400 € / 450 €**



Paire de boutons de manchette

Paire de boutons de manchette : en or 750 mil., à section carrée pavée de petits saphirs ronds, dans un entourage de billes d'or. (dim : 1,7cm x 1,7cm). Poids brut : 7,5g





## 261

**Estimation : 600 € / 800 €**



Montre de poche demie - savonnette

Montre de poche demie - savonnette : en or 585 mil., cadran émaillé à fond blanc (petits chocs, rayures, traces d'oxydation), chiffres romains pour les heures. Aiguille en acier bleui (oxydation), sous compteur à 6h. Mouvement mécanique avec échappement à ancre. Travail américain. poids brut : 105,8g

## 262

**Estimation : 20 € / 40 €**



ST DUPONT

ST DUPONT : briquet en métal doré rainuré. (Usures et rayures).



## 263

**Estimation : 20 € / 40 €**

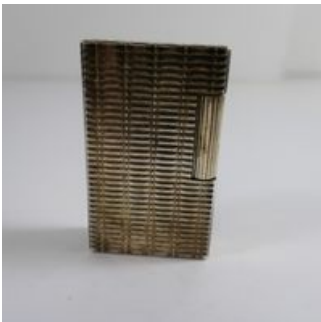


ST DUPONT

ST DUPONT : briquet "slim" en métal doré rainuré.  
(Usures et rayures).

## 264

**Estimation : 10 € / 20 €**



ST DUPONT

ST DUPONT : briquet en métal argenté guilloché à  
décor de bandes striées. (Usures et rayures).



## 265

**Estimation : 40 € / 60 €**



ST DUPONT

ST DUPONT : briquet en métal argenté à décor de pointe de diamant. (Usures et rayures).

## 266

**Estimation : 80 € / 100 €**



HERITOR

HERITOR : montre d'homme en acier, lunette circulaire, cadran à fond noir, index appliqué, cœur battant, sous compteur à 3h et phase de lune à 12h. Mouvement mécanique à remontage automatique. Bracelet en cuir noir embossé (usé).



## 267

**Estimation : 400 € / 500 €**



Solitaire

Solitaire : en platine 850 mil., orné d'un diamant taille brillant (0,70 carats environ) serti griffe. (TDD : 50).

Poids brut : 2,6g

## 268

**Estimation : 250 € / 300 €**



Bague margueritte

Bague margueritte : en or 750 mil., centrée d'une émeraude taille ovale facettée dans un entourage de petits diamants taille 8/8 (0,02 carats environ). (TDD : 52) . Poids brut : 2,9g



## 269

**Estimation : 800 € / 900 €**



Bague bandeau

Bague bandeau : en or gris 750 mil., sertie de petites émeraudes rondes, et de diamants taille brillant (0,10 carats environ). (Traces de restauration) (TDD : 52).

Poids brut : 9,5g

## 270

**Estimation : 300 € / 400 €**



MONTBLANC, Alexander VON HUMBOLDT, stylo en bois e

MONTBLANC, Alexander VON HUMBOLDT, stylo en bois et argent 925 mil., plume 2 ors 750 mil., exemptée[Ex-ART L833 -2 du code de commerce], collection Mécènes 2007, édition limitée à 4810 exemplaires, signé et numéroté, remplissage piston.



## 271

**Estimation : 200 € / 300 €**



MONTBLANC, Jules Verne  
MONTBLANC, Jules Verne : stylo en laque bleu à décor rayonnant, plume en or 750 mil., [Ex-ART L833 - 2 du code de commerce], collection écrivain. Signé et numéroté.

## 272

**Estimation : 70 € / 90 €**



Ceinture en métal argenté, à maillons articulés bo  
Ceinture en métal argenté, à maillons articulés bombés à décor filigrané, et boucle en forme de nœud. (Long. : 85 cm environ). Travail de l'Empire ottoman, Balkans, fin XIXe-début XXe siècle. Poids : 496,2g



## 273

Estimation : 60 € / 80 €



MONNAIE DE PARIS - SEMPE - 2014

MONNAIE DE PARIS - SEMPE - 2014 : Coffret "Les valeurs de la République" dessinés par Sempé : 12 pièces de 10 euros en argent 333 mil. ; et 2 pièces de 50 euros "Paix" en argent 900 mil., (sous blister).

Poids brut : 431g

## 274

Estimation : 60 € / 80 €



LOT DE LA MONNAIE DE PARIS comprenant

LOT DE LA MONNAIE DE PARIS comprenant : - Les valeurs de la République : 6 pièces de 5 euros en argent 333 mil., sous blister avec pochette en plastique. - Le Tour de France - 100ème édition du maillot jaune : 1 pièce 10 euros en argent 900 mil., avec écrin et boîte. - UEFA L'Euro 2016 : 1 pièce 10 euros en argent 333 mil., sous blister. Poids total brut : 162g. On y joint : 4 pièces de monnaies en argent 800 mil., dont : 2 pièces de 10 francs Hercule, 2 pièces de 5 francs semeuse. Poids : 73,8g



## 275

Estimation : 60 € / 80 €



MONNAIE DE PARIS - La France par Jean Paul Gaultier

MONNAIE DE PARIS - La France par Jean Paul Gaultier, 2017 : 4 pièces de 50 euros en argent 900 mil. 2 sous blister, 2 avec sachets et boîtes. Poids brut : 192,2g

## 276

Estimation : 400 € / 450 €



Bague bandeau

Bague bandeau : en or gris 750 mil., ajouré à décors de vague sertie de petits diamants taille brillant (0,01 carats environ), (TDD : 56). Poids brut : 6,5g





## 277

**Estimation : 40 € / 60 €**



ST DUPONT

ST DUPONT : Stylo bille en laque noir et décor pointe de diamant. Avec écrin.

## 278

**Estimation : 40 € / 60 €**



Must de Cartier

Must de Cartier : Stylo plume en métal doré et rainuré.  
Plume en or 750 mil., [Ex-ART L833 -2 du code de commerce]. Avec écrin (taché).



## 279

**Estimation : 480 € / 500 €**



Bague fleur

Bague fleur : formant un dôme en or 750 mil., centré d'un cabochon de rubis et pavage de diamants taille 8/8. (TDD : 52). Poids brut : 8g

## 280

**Estimation : 400 € / 500 €**



Bague jonc

Bague jonc : en or 750 mil., rainuré centrée d'un pavage de diamants taille 8/8 épaulé de petits rouleaux. (TDD : 51). Travail français des années 1970. Poids brut : 7,5g



## 281

**Estimation : 700 € / 800 €**



Paire de boucles d'oreille fleurs

Paire de boucles d'oreille fleurs : en or 750 mil., guilloché et amati, le centre ponctué d'un petit diamant taille brillant et de 3 petits rubis ronds (dim.: 2cm x 1,6cm environ). Système pour oreille non percée. Travail français des années 1970. Poids brut : 11,9g

## 282

**Estimation : 1 000 € / 1 200 €**



Clip fleur

Clip fleur : en or 750 mil., guilloché et amati, le centre serti de petite émeraude serties grain. (5,8cm x 3cm environ). Travail français des années 1960. Poids brut : 18g



## 283

**Estimation : 1 400 € / 1 600 €**



**JAEGER**

JAEGER : bracelet - montre de dame en or 750 mil., lunette ovale sertie de diamants taille 8/8, cadran à fond Champagne, index bâton. Mouvement quartz. Bracelet en or 750 mil., amati, tressé, fermoir échelle à rabat. (Longueur : 17,8cm). Poids brut : 38,4g

## 284

**Estimation : 200 € / 300 €**



**BAUME & MERCIER, "Avant - Garde"**

BAUME & MERCIER, "Avant - Garde" : bracelet - montre en acier noirci et or 750 mil., boîtier circulaire à pans coupés, cadran muet à fond doré traversé de deux godrons. Bracelet à maillons articulés alternant plaque d'acier et godrons en or, fermoir cliquet. (Diamètre boîtier : 21mm - Tour de poignet : 16cm environ). Mouvement à quartz. Travail des années 1980. Poids brut : 61g.



## 285

**Estimation : 300 € / 400 €**



MUST DE CARTIER, "21"

MUST DE CARTIER, "21": Bracelet-montre de dame en acier et métal doré, boîtier rond, lunette gravée de chiffres romains dorés, cadran blanc muet, mouvement à quartz. Bracelet articulé en acier et métal doré à maillons rouleaux avec boucle déployante papillon signée. Signé et numéroté. (Diamètre boîtier : 28 mm environ ; Tour de poignet : 17,5 cm environ). (Usures d'usage).

## 286

**Estimation : 1 300 € / 1 500 €**



Bracelet jonc ouvert flexible

Bracelet jonc ouvert flexible: en or 750 mil., torsadé, terminé par deux cabochons de saphir ovales rehaussés d'une ligne de petits diamants taille brillant. (Tour de poignet : 14,5 cm environ). Poids brut : 23,3g.



## 293

**Estimation : 850 € / 900 €**



Bague bandeau

Bague bandeau : en or 750 mil., centrée de deux lignes de diamants taille brillant (0,04 carats) épaulées d'une ligne de rubis calibrés (petits chocs). (TDD : 57). Poids brut : 14,9g

## 294

**Estimation : 700 € / 750 €**



Paire de demies - créoles

Paire de demies - créoles : en or 750 mil., ornées d'une ligne de diamant taille brillant (0,04 carats). (Long.: 2,1cm) fermeture système alpa. Poids brut : 12,2g



## 295

**Estimation : 600 € / 700 €**



Bracelet ligne

Bracelet ligne : en or 750 mil., à maillons rectangulaires articulés sertis en alternance de diamants taille 8/8 et de rubis calibrés. Fermoir cliquet et double huit de sécurité. (Long.: 19,5cm environ - Tour de poignet : 18,4cm environ). Poids brut : 10,7g

## 296

**Estimation : 180 € / 200 €**



Bague fleur

Bague fleur : en or gris 750 mil., ornée d'un saphir taille ovale dans un entourage de diamants taille 8/8. (TDD : 45). Poids brut : 3g



## 297

**Estimation : 250 € / 300 €**



Bague

Bague : en or 750 mil., à chaton losangique centrée d'un rubis ovale facetté serti clos, dans un double entouragement de diamants taille 8/8 et baguette. (TDD : 52,5) Poids : 3,7g

## 298

**Estimation : 180 € / 200 €**



Bague agrafe

Bague agrafe : en or gris 750 mil., en partie sertie de diamants taille 8/8. (TDD : 51). Poids brut : 3,2g





## 299

**Estimation : 80 € / 120 €**



Bague mouvementée

Bague mouvementée : en or 750 mil., ornée d'un saphir ovale facetté, épaulé de deux petits diamants taille 8/8. (TDD : 52) (Anneau déformé). Poids brut : 1,6g

## 300

**Estimation : 160 € / 200 €**



Bague

Bague : 2 ors 750 mil., à chaton carrée sertie d'un saphir taille rectangulaire à pans coupés, dans un entourage de petits diamants taille 8/8. (Manque une pierre - anneau déformé). (TDD: 52). Poids brut : 2,9g



## 301

**Estimation : 100 € / 120 €**



Bague

Bague : en or gris 750 mil., à chaton carrée, centré d'un petit diamant taille brillant. (TDD : 48,5). Poids brut : 1,7g

## 302

**Estimation : 100 € / 150 €**



Demie - alliance américaine

Demie - alliance américaine : en or gris 750 mil., sertie de diamants taille 8/8 (0,02 carats environ) (TDD : 53). Poids brut : 1,9g.



## 303

**Estimation : 500 € / 600 €**



CHIMENTO, " Bamboo classique "

CHIMENTO, " Bamboo classique " : bracelet en or 750 mil., à maille oblongue. (Long.: 19cm - Tour de poignet : 17,8cm). Poids : 7g.

## 304

**Estimation : 250 € / 300 €**



Paire de créoles torsadés

Paire de créoles torsadés : en or 750 mil., (Diam.: 3,2cm). Poids : 4,6g



## 305

**Estimation : 200 € / 250 €**

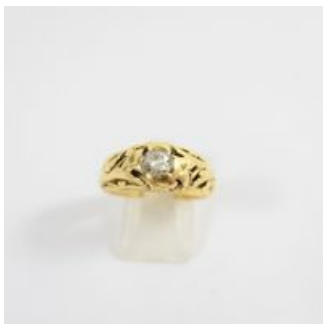


Paire de petites créoles

Paire de petites créoles : en or 750 mil., à décor torsadé. Poids : 3,4g

## 306

**Estimation : 550 € / 600 €**



Bague jonc

Bague jonc : en or 750 mil., à décor de feuillage ajouré orné d'un diamant taille ancienne (0,20 carats environ). (TDD : 56). Poids brut : 9,6



## 307

**Estimation : 2 500 € / 3 000 €**



Collier

Collier : 3 ors 750 mil., à maille royale en chute. (Long. : 46cm). Poids : 41,6g

## 308

**Estimation : 140 € / 160 €**



Paire de créoles ouvrantes

Paire de créoles ouvrantes: en or 750 mil., sertie de petits diamants taille 8/8 sertis griffe et sertis clos. (Diam. : 2,3cm environ). Poids brut : 2,3g



## 309

**Estimation : 350 € / 400 €**



Collier

Collier : en or 750 mil., à maille figaro gourmette, retenant un motif central serti de grenat taille ovale facetté et piriforme. (Long.: 41cm environ- Long du motif central : 3cm environ). Poids brut : 6g

## 310

**Estimation : 180 € / 200 €**



Bague mouvementée

Bague mouvementée : en or 750 mil., ornée d'un saphir ovale facetté, épaulé d'une ligne d'or gris 750 mil., sertie grain ponctué de 2 petits diamants taille 8/8. (TDD : 52). Poids brut :



## 313

**Estimation : 200 € / 300 €**



MAUBOUSSIN, "Etoile Divine"

MAUBOUSSIN, "Etoile Divine" : Collier en or 750 mil.,  
à maille forçat retenant un motif d'étoile diamantée.  
(Long.: 41,5cm). Poids brut : 2,5g

## 314

**Estimation : 120 € / 150 €**



Paire de puces d'oreille

Paire de puces d'oreille : en or gris 750 mil., sertie de  
diamants taille ancienne (0,25 carats environ),  
système Alpa. Poids brut : 2g



## 315

**Estimation : 120 € / 150 €**

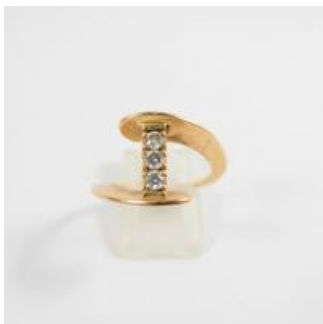


GUERIN

GUERIN : collier en or gris 750 mil., à maille forçat retenant un pendentif serti d'un diamant taille brillant (0,20 carats environ). (Long.: 42cm). Poids brut : 2,1g

## 316

**Estimation : 380 € / 400 €**



Bague mouvementée

Bague mouvementée : en or 750 mil., centrée de 3 diamants taille brillant (0,05 carats chacun) (TDD 53,5). Poids brut : 4g





## 317

**Estimation : 220 € / 250 €**



Bague géométrique

Bague géométrique : en or gris 750 mil., à deux lignes de diamants taille 8/8. (TDD : 54). Poids brut : 4g

## 318

**Estimation : 500 € / 600 €**



CERTINA, "Argonaut Chrono"

CERTINA, "Argonaut Chrono" : Bracelet - montre en acier, boîtier octogonale à pans coupé (dim. : 40 mm environ) (Petits chocs, rayures), cadran circulaire à fond blanc, deux sous compteurs. Mouvement manuel à remontage mécanique. Bracelet à maille tressée. (Tours de poignet : 18,4cm).



## 319

**Estimation : 600 € / 700 €**



LONGINES, "Conquest Classic" chronographe  
LONGINES, "Conquest Classic" chronographe :  
Montre bracelet d'homme en acier, boîtier rond  
(diamètre : 41 mm environ), le cadran à fond blanc  
rainuré, index fluorescent, sous compteur pour les  
secondes, phase de lune à 6H et calendrier à 12h.  
(Diam. : 40 mm environ). Mouvement mécanique à  
remontage automatique, sur bracelet cuir marron  
embossé à boucle ardillon (rapporté et usé).  
(Longueur : 2,5 cm environ - Tour de poignet : 17cm).

## 320

**Estimation : 60 € / 80 €**



Collier  
Collier : de perles blanches de culture en chute,  
fermoir en or 750 mil., centré d'une pierre bleu  
d'imitation et épaulée de petits diamants taille rose.  
Chaînette de sécurité en métal. Poids brut : 10g).



## 321

**Estimation : 10 200 € / 10 500 €**



Kravfach boulahya (collier cérémoniel)  
Kravfach boulahya (collier cérémoniel) : en or 750 mil.,  
retenant un important pendentif sertie de pierres  
blanches (manque une pierre) (Longueur : 74 cm  
environ). Travail d'Afrique du nord. Poids brut : 186,9g.

## 322

**Estimation : 6 200 € / 6 500 €**



Kravfach boulahya (collier cérémoniel), en or 750  
Kravfach boulahya (collier cérémoniel), en or 750 mil.,  
retenant un pendentif serti de pierres blanches  
(Longueur : 74 cm environ). Poids brut : 114,1g



## 323

**Estimation : 1 100 € / 1 200 €**



Bracelet jonc ouvrant

Bracelet jonc ouvrant : en or jaune 750 mil., ciselé à décor d'une frise de rinceaux fleuris, rehaussé de petites semences de perle. (Manque une perle). (Diam.: 16,5cm). Fermoir cliquet et huit de sécurité. Poids brut : 20,6g

## 324

**Estimation : 1 000 € / 1 200 €**



Collier lanière

Collier lanière : en or 750 mil., à maille anglaise. (Long.: 42cm), (Petits chocs). Poids : 18g



## 325

**Estimation : 2 000 € / 2 500 €**



CHOPARD

CHOPARD : bracelet - montre en or 750 mil., de forme rectangulaire à bords arrondis, cadran à fond blanc, chiffres romains pour les heures, aiguilles bâtons et chemin de fer. (Dim.: 25mm x32mm environ).

Mouvement manuel à remontage mécanique. Bracelet souple en or 750 mil., à maille milanaise aplatie. (Petits chocs au verre, et légères déformations du bracelet). (Long. : 18,3cm environ - Tour de poignet : 17,8 cm environ) Poids brut : 53,9g.

## 326

**Estimation : 600 € / 700 €**



Collier

Collier : en or 750 mil., à maille ovale ajouré filigranée. (Long. : 39cm). Poids : 10,9g



## 327

**Estimation : 250 € / 300 €**



Broche ovale - pendentif

Broche ovale - pendentif : en or 750 mil., orné d'un camé coquille au profil de la Vierge Marie. (Dim. : 4,1cm x 3,1cm). Poids brut : 11,4g

## 328

**Estimation : 20 € / 40 €**



JORMA LAINE (1930-2002)

JORMA LAINE (1930-2002) : Collier moderniste en argent 800 mil., chaîne à maille forçat retenant un pendentif plaque ajouré orné d'un quartz rose. (Long.: 60cm - Dim., du pendentif: 7 cm X 2,8cm environ ). Travail finlandais. Poids brut : 26,2g



## 329

**Estimation : 300 € / 400 €**



Bague Toi et Moi

Bague Toi et Moi : 2 ors 750 mil., orné d'un rubis et d'un diamant taille ancienne (0,30 carats) environ sertis griffe, épaulés d'une ligne de petits diamants taille rose. (TDD : 57). Poids brut : 3,5g

## 330

**Estimation : 400 € / 450 €**



Broche croissant de lune

Broche croissant de lune : 2 ors 750 mil., à décor d'une torsade et d'une ligne de petits diamants taille rose. (Long. : 2,7cm environ). Poids brut : 6,8g.



## 331

**Estimation : 250 € / 300 €**



Broche - barrette

Broche - barrette : 2 ors 750 mil., centrée d'une perle blanche de culture (70 mm environ) dans un entourage de petits diamants taille rose, sertis grain. (Long. : 7,7 cm). Poids brut : 4,6g

## 332

**Estimation : 300 € / 400 €**



Bague bandeau

Bague bandeau : en or 750 mil., centrée d'une ligne de petits saphirs rose taille princesse alterné de diamants taille 8/8, surmontée de deux lignes de petits diamants taille 8/8. (TDD : 52). Poids brut : 4,8g





## 333

**Estimation : 180 € / 200 €**



UNOAERRE

UNOAERRE : Collier en or 375 mil., à maille forçat.  
(Long. : 50cm environ). Travail italien. Poids : 6,6g

## 334

**Estimation : 180 € / 200 €**



Bague godrons

Bague godrons : 2 ors 750 mil., à torsades alternées  
pavées de petits diamants taille 8/8. (TDD : 51,5).  
Poids brut : 2,8g.



## 335

**Estimation : 80 € / 120 €**



Bague fleur

Bague fleur : en or 375 mil., ornée de diamants taille brillant. (TDD : 54). Poids brut : 1,5g

## 336

**Estimation : 200 € / 250 €**



Chaîne

Chaîne : en or 750 mil., à maille forçat. (Long. : 40cm).  
Poids : 3,5g



## 337

**Estimation : 80 € / 120 €**



Pendentif cœur

Pendentif cœur : en or 750 mil., serti de petits diamants taille 8/8. (Dim. : 1,3 cm x 1,5cm environ).

Poids brut : 1,3g

## 338

**Estimation : 250 € / 300 €**



Bague croisée

Bague croisée : 2 ors 750 mil., ornée de saphirs ovales facettés épaulés d'une ligne de diamants taille 8/8. (TDD : 55). Poids brut : 3,5g



## 339

**Estimation : 30 € / 60 €**



CARTIER

CARTIER : Briquet en métal doré rainuré. (Long. : 7cm environ) ( Rayures et petits chocs - gravé des initiales AC).

## 340

**Estimation : 180 € / 200 €**



Petite bague

Petite bague : en or gris 750 mil., sertie d'une ligne de petits diamants taille 8/8 (0,04 carats environ chacun). (TDD : 49). Poids brut : 2,6g



## 341

**Estimation : 200 € / 250 €**



Chaîne

Chaîne : en or 750 mil., à maille gourmette, retenant un pendentif serti d'un diamant taille brillant (0,10 carats) (Long.: 46,5cm environ). Poids brut : 3,2g

## 342

**Estimation : 180 € / 200 €**



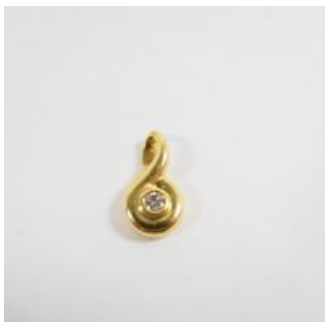
Bague "vague"

Bague "vague" : en or gris 750 mil., centré d'un petit diamant taille brillant (0,02 carats environ). (TDD : 49). Poids brut : 2,9g



## 343

**Estimation : 250 € / 300 €**



Pendentif spiral

Pendentif spiral: en or 750 mil., centré d'un diamant taille brillant (0,20 carats) serti clos. (Dim.: 2cm x 1cm environ). Poids brut :

## 344

**Estimation : 200 € / 250 €**



Paire de puces d'oreille

Paire de puces d'oreille : en or 750 mil., ornées d'un diamant taille brillant (0,10 carats environ chacun). Poids brut : 2g



## 345

**Estimation : 120 € / 150 €**



Bracelet

Bracelet : à deux rangs de perles blanches de culture ponctué de bille d'or 750 mil., fermoir rouleaux rainuré en or 750 mil. (Long.: 20cm - tour de poignet : 18,4cm environ). Poids brut : 22,7g

## 346

**Estimation : 60 € / 80 €**



Bracelet

Bracelet : à deux rangs de perles blanches de cultures. Fermoir en or 750 mil. (Long. : 18,5cm environ - tour de poignet : 16,5cm environ). Poids brut : 12,3g



## 351

**Estimation : 1 900 € / 2 000 €**



Parure

Parure : en or jaune 750 mil., pavé de diamants taille 8/8. Comprenant une bague jonc (TDD : 56), un bracelet jonc articulé ouvrant (tour de poignet : 17cm environ) et un collier à maille bâtonnet articulée. Avec écrin. Poids brut : 33,7g

## 352

**Estimation : 60 € / 80 €**



MONTBLANC "Meisterstück"

MONTBLANC "Meisterstück" : Stylo-plume en résine noire et métal doré, plume 2 ors 585 mil., système de remplissage à pompe, signé (usures, rayures, salissures, porte une inscription gravée sur le capuchon). Avec écrin. Poids brut : 28,9g [Exempté : art. L833 -2 du code de commerce]





## 353

**Estimation : 220 € / 260 €**



Petite bague marquise

Petite bague marquise : en or gris 750 mil., orné d'un saphir taille navette (égrisé) dans un entourage de diamants taille brillant (0,04 carats environ). (TDD : 51). Poids brut : 3,7g

## 354

**Estimation : 150 € / 200 €**



Pendentif étoile

Pendentif étoile : en or 750 mil., orné de diamants taille brillant (0,03 carats environ) (manque diamants). (Dim.: 2,4cm x 2cm environ). Poids brut : 2,4g



## 355

**Estimation : 800 € / 900 €**



Collier lanière

Collier lanière : en or 750 mil., à maille anglaise en chute. (Long.: 43cm environ) ( un maillon tordu et fermoir à revoir). Poids : 14,7g

## 357

**Estimation : 250 € / 300 €**



Chaîne

Chaîne : en or 750 mil., à maille forçat retenant un pendentif ancre de marine en or 750 mil. (Long.: 56cm). Poids : 4,1g



## 360

**Estimation : 1 700 € / 1 800 €**



Collier

Collier : en or 750 mil., à maille palmier en chute.  
(Petits chocs). (Long. : 45cm). Poids : 30,9g

## 361

**Estimation : 600 € / 700 €**



Collier

Collier : en or 750 mil., à maille chaîne d'ancre. (Long.  
: 50cm); Poids : 10,4g



## 362

**Estimation : 250 € / 300 €**



Bracelet

Bracelet : en or 750 mil., à maille chaîne d'ancre.  
(Tour de poignet : 19 cm environ). Poids : 4,5g



## BIJOUX

### CONDITIONS GÉNÉRALES DES VENTES AUX ENCHÈRES DU CREDIT MUNICIPAL DE PARIS

#### 1. ORGANISATION ET DÉROULEMENT DE LA VENTE

Les ventes aux enchères publiques du Crédit Municipal de Paris sont des ventes judiciaires effectuées par les commissaires-priseurs judiciaires attachés à l'établissement comme appréciateurs.

Les objets proposés à la vente ont été préalablement déposés en gage au Crédit Municipal de Paris et ont été inscrits en vente en vertu d'une ordonnance du Président du tribunal Judiciaire de Paris. Sauf mention contraire, il s'agit d'objets d'occasion, au sens de l'article L.321-1 du code de commerce.

Une exposition préalable à la vente permet aux acquéreurs l'examen de l'état des objets mis en vente.

Les indications portées au catalogue engagent la responsabilité du Crédit Municipal de Paris, sous réserve des rectifications annoncées au moment de la présentation de l'objet et notifiées au procès-verbal de la vente.

Les restaurations d'usage, les modifications, les accidents, les dimensions et le poids des objets sont précisés dans la mesure de nos moyens. Ils ne sont donnés qu'à titre indicatif pour faciliter l'inspection de l'acquéreur potentiel et restent soumis à son appréciation personnelle. L'absence d'indication n'implique nullement qu'un objet soit exempt de défaut.

Il ne sera admis aucune réclamation une fois l'adjudication prononcée.

La vente s'effectuera dans l'ordre du catalogue. L'estimation de chaque objet n'est qu'une indication.

Le plus offrant et dernier enchérisseur sera l'adjudicataire. Il aura pour obligation de donner son nom et son adresse.

La vente est faite expressément au comptant et en euros.



## 2. FRAIS ACHETEURS

Les frais perçus par le Crédit Municipal de Paris sur les acheteurs lors des ventes aux enchères sont fixés à 18 % TTC. Cette commission est calculée sur le montant de l'adjudication.

Pour les acquisitions faites en ligne via la plateforme live de retransmission des ventes, des frais supplémentaires de plateforme de 1,2 % TTC sont appliquées sur le montant de l'adjudication.

## 3. MODE DE PAIEMENT ET DÉLIVRANCE DES LOTS

### 3.1. Le paiement peut être effectué :

- En espèces : jusqu'à 1 000 € si le bordereau ne dépasse pas 1 000€ (frais compris) ;
- Par carte bancaire (nationale ou internationale) ;
- Par virement bancaire.

3.2. Le transport est à la charge de l'acquéreur. Aucun envoi ne sera organisé par le Crédit Municipal de Paris ou les commissaires-priseurs agréés auprès du Crédit Municipal de Paris. Un mandat particulier valant décharge de responsabilité sera envoyé aux acquéreurs qui souhaitent voir leur objet remis au transporteur de leur choix. 3.3. La délivrance des lots est immédiate en cas de paiement en salle en espèces (jusqu'à 1000 €), carte bancaire nationale ou internationale. Pour tout autre moyen de règlement, elle est différée jusqu'à l'encaissement.

Pour les paiements effectués via le site Interencheres, la délivrance des lots ne peut avoir lieu que le lendemain de la vente. Si la vente se déroule un samedi, la délivrance des lots sera possible à compter du mardi suivant la vente.

Le retrait des lots s'effectue au service des débits du Crédit Municipal de Paris aux horaires suivants : 9h/17h les jours d'ouverture du Crédit Municipal de Paris.

Par exception, les bouteilles de vin achetées aux enchères ne peuvent être retirées que sur rendez-vous pris par téléphone au 01.44.61.65.14 ou par mail envoyé à :

commissairespriseurs@ext.creditmunicipal.fr avec présentation du bordereau acquitté. 3.4. La structure des commissaires-priseurs agréés auprès du Crédit Municipal de Paris, assurera la gratuité du stockage pendant 60 jours. Passé ce délai, des frais de garde seront facturés au moment du retrait des lots aux conditions suivantes :



- 10 € HT/lot/semaine pour un volume supérieur à 1m3 ;
- 7 € HT/lot/semaine pour un volume inférieur à 1m3 ;
- 5 € HT/lot/semaine pour un volume tenant dans le creux de la main.

#### 4. ORDRES D'ACHAT ET DEMANDES DE TÉLÉPHONE

Les commissaires-priseurs appréciateurs auprès du Crédit Municipal de Paris et les experts se chargent d'exécuter gratuitement les ordres d'achat qui leur seront confiés par les enchérisseurs ne pouvant assister à la vente. En aucun cas ils ne pourront être tenus pour responsables en cas de manquement ou de problème de liaison téléphonique, l'ordre d'achat n'étant qu'une facilité offerte au client.

Les ordres d'achat devront être transmis aux commissaires-priseurs appréciateurs auprès du Crédit Municipal de Paris au plus tard 24 heures avant la vente :

- Par mail : [commissairespriseurs@ext.creditmunicipal.fr](mailto:commissairespriseurs@ext.creditmunicipal.fr)
- Par courrier : Commissaires-priseurs appréciateurs auprès du Crédit Municipal de Paris 55, rue des Francs-Bourgeois, 75004 Paris.

Quel que soit le mode de transmission de l'ordre d'achat, les coordonnées de l'enchérisseur, et la photocopie d'une pièce d'identité doivent être laissées au commissaire-priseur.

Les commissaires-priseurs appréciateurs auprès du Crédit Municipal de Paris se réservent le droit de refuser une demande si l'enchérisseur ne présente pas suffisamment de garanties. Dans le cas d'ordres d'achat d'un même montant pour un même lot, l'ordre déposé le premier sera préféré. Si une dernière enchère en salle se trouve à égalité avec un ordre écrit, le lot sera adjugé à la personne présente en salle.

#### 5. SPÉCIFICITÉS DES ENCHÈRES LIÉES À CERTAINES VENTES

##### 5.1. Vente de bijoux et de lots d'or

Le poids, les dimensions, les restaurations, les modifications sur les bijoux et lots d'or, les caractéristiques techniques sont notifiés dans la mesure de nos moyens. Ils ne sont donnés qu'à titre indicatif pour faciliter l'inspection de l'acquéreur potentiel et restent soumis à son appréciation personnelle. La responsabilité du Crédit Municipal de Paris ne saurait être mise en cause en cas d'omissions pouvant subsister, malgré les précautions prises. Les caractéristiques techniques des lots de bijoux et d'or mentionnées sur catalogue, telles que le titrage et sa répartition, sont données à titre indicatif et n'ont pas de valeur contractuelle. Elles n'engagent en aucune façon la responsabilité du Crédit Municipal de Paris.



Les pierres précieuses et fines peuvent avoir fait l'objet de traitements destinés à les mettre en valeur (ex : huilage des émeraudes, traitement thermique des rubis et des saphirs, blanchissement des perles). Ces traitements sont traditionnels et admis par le marché international du bijou. Les pierres présentées pendant la vente sans certificat sont vendues sans garantie quant à un éventuel traitement.

Les indications relatives à l'origine des pierres et à la qualité (couleur et pureté des diamants) reflètent l'opinion du laboratoire qui émet le certificat. Il ne sera admis aucune réclamation si un autre laboratoire émet une opinion différente.

**5.2. Vente de montres** Le poids, les dimensions, les restaurations, les modifications, les caractéristiques techniques, les numéros de séries relevés sur les montres sont notifiés dans la mesure de nos moyens. Aucune garantie n'est faite sur l'état des montres et de leurs bracelets. Les révisions, les réglages et l'étanchéité restent à la charge de l'acquéreur. Les lots précédés d'un astérisque (\*) ont été confectionnés dans les parties d'espèces de *Crocodylidae* spp ou *Alligator mississippiensis* classées aux annexes II/B de la Convention de Washington et de la règle 338/97 du 09/12/1996. Pour une sortie de l'UE, un CITES d'export sera nécessaire, celui-ci étant à la charge du futur acquéreur.

**5.3. Vente de bouteilles de vins** Le niveau de la bouteille et l'état de l'étiquette sont notifiés dans la mesure de nos moyens. Ils ne sont donnés qu'à titre indicatif pour faciliter l'inspection de l'acquéreur potentiel et restent soumis à son appréciation personnelle.

**5.4. Vente d'objets d'art** L'exposition publique ayant permis l'examen des œuvres proposées à la vente, aucune réclamation ne sera admise concernant les dimensions, les accidents et restaurations qui ne sont donnés qu'à titre indicatif.

L'état des cadres n'est pas garanti. **6. ENCHÈRES EN DIRECT VIA [WWW.INTERENCHERES-LIVE.COM](http://WWW.INTERENCHERES-LIVE.COM)**

Pour les acquisitions faites en ligne via la plateforme live de retransmission des ventes, des frais supplémentaires de plateforme de 1,2 % TTC sont appliquées sur le montant de l'adjudication pour les lots judiciaires. Ces frais sont appliqués en plus des frais acheteurs de 18,00 % TTC (frais perçus par le Crédit Municipal sur les acheteurs. Cette commission est calculée sur le montant de l'adjudication). Pour enchérir en ligne pendant une vente, il convient de s'inscrire sur [www.interencheres-live.com](http://www.interencheres-live.com), pour enchérir sur Interencheres et effectuer une empreinte de carte bancaire (ni le numéro de carte bancaire, ni sa date d'expiration ne sont conservés). Ce faisant, le client accepte que [www.interencheres-live.com](http://www.interencheres-live.com) communique aux commissaires-priseurs tous les renseignements relatifs à son inscription ainsi que son empreinte de carte bancaire. Les commissaires-priseurs appréciateurs auprès du Crédit Municipal de Paris se réservent le droit de demander, le cas échéant, un complément d'information avant l'inscription définitive pour enchérir en ligne. Toute enchère en ligne répond au droit commun des ventes aux enchères





publiques et sera considérée comme un engagement irrévocable d'achat. Il n'existe pas de droit de rétractation. En aucun cas, le Crédit Municipal de Paris ou les commissaires-priseurs ne peuvent être tenus pour responsables en cas de mauvaise liaison internet.

Pour certaines ventes, une caution pourra être demandée avant toute inscription à la vente. Lorsque l'offre n'est pas adjudiquée à l'enchérisseur ou à l'inscrit, la caution ne sera pas débitée.

Pour l'adjudicataire, la caution lui sera débitée et viendra se soustraire au paiement du solde. En cas de non-paiement du solde du ou des lots remportés, la caution ne sera pas remboursée à l'adjudicataire.

L'adjudicataire en ligne autorise les commissaires-priseurs appréciateurs auprès du Crédit Municipal de Paris à utiliser son empreinte de carte bancaire pour procéder au paiement, partiel ou total, des acquisitions y compris les frais habituels à la charge de l'acheteur. Les frais d'expédition sont à la charge de l'acquéreur. L'adjudicataire décharge le Crédit Municipal de Paris et les commissaires-priseurs de toute responsabilité concernant l'envoi.

En cas d'impayé non réglé dans un délai d'un mois à compter de la vente, la vente sera annulée de plein droit et l'objet sera de nouveau mis en vente. INCIDENTS DE PAIEMENT – FICHIER DES RESTRICTIONS D'ACCÈS DES VENTES AUX ENCHÈRES (TEMIS)

Tout bordereau d'adjudication demeuré impayé auprès du Crédit Municipal de Paris ou ayant fait l'objet d'un retard de paiement est susceptible d'inscription au Fichier des restrictions d'accès aux ventes aux enchères (« Fichier TEMIS ») mis en œuvre par la société Commissaires-Priseurs Multimédia (CPM), société anonyme à directoire, ayant son siège social sis à (75009) Paris, 37 rue de Châteaudun, immatriculée au registre du commerce et des sociétés de Paris sous le numéro 437 868 425.

L'inscription au Fichier TEMIS pourra avoir pour conséquence de limiter la capacité d'enchérir de l'enchérisseur auprès des Professionnels Abonnés au service TEMIS, le refus de participation aux ventes aux enchères du Crédit Municipal de Paris, ainsi que la suspension temporaire de l'accès au service « Live » de la plateforme [www.interencheres.com](http://www.interencheres.com) CPM, conformément aux conditions générales d'utilisation de cette plateforme.

Pour connaître les conditions de traitement des données personnelles dans le cadre du fichier TEMIS et les modalités d'exercice de vos droits, vous pouvez consulter la Politique de Protection des Données du fichier TEMIS à l'adresse <https://temis.auction/statics/politique-protection-dp-temis.pdf> ou vous reporter à la page d'information RGPD du Crédit Municipal de Paris à l'adresse <https://www.creditmunicipal.fr/protection-des-donnees/>. 7. ORDRES D'ACHAT SECRETS VIA



**WWW.INTERENCHERES-LIVE.COM**

Les commissaires-priseurs appréciateurs auprès du Crédit Municipal de Paris n'ont pas connaissance du montant maximum des ordres déposés via Interencheres. Les enchères sont formées automatiquement et progressivement dans la limite fixée par l'enchérisseur.

L'exécution de l'ordre s'adapte au feu des enchères en fonction des enchères en cours. Le pas d'enchère est défini par les intervalles suivants :

- jusqu'à 19€ : 5€ ;
- de 20€ à 199€ : 10€ ;
- de 200€ à 499€ : 50€ ;
- de 500€ à 999€ : 100€ ;
- de 1 000€ à 4 999€ : 200€ ;
- de 5 000€ à 9 999€ : 500€
- de 10 000€ à 19 999€ : 1 000€ ;
- de 20 000€ à 49 999€ : 2 000€ ;
- de 50 000€ à 99 999€ : 5 000€ ;
- 100 000€ et plus : 10 000€.

L'adjudicataire via un ordre d'achat secret autorise les commissaires-priseurs appréciateurs auprès du Crédit Municipal de Paris à utiliser son empreinte de carte bancaire pour procéder au paiement, partiel ou total, des acquisitions y compris les frais habituels à la charge de l'acheteur.

## **8. DONNÉES PERSONNELLES**

Les données personnelles de l'acheteur ou de l'enchérisseur (en ligne ou en salle) sont utilisées sous la responsabilité conjointe du Crédit Municipal de Paris, des commissaires-priseurs appréciateurs auprès du Crédit Municipal de Paris et de la société Commissaire-Preneur Multimédia (CPM) fournisseur de la plateforme Interenchères pour les finalités suivantes :

- la gestion des ventes aux enchères (inscription, ordre d'achat, opérations d'enchères, édition du



procès-verbal et des bordereaux acquéreurs, gestion des paiements) ;

- la gestion des opérations de prospection et fidélisation (envoi des catalogues de vente) ;
- la consultation et l'alimentation du Fichier partagé des restrictions d'accès aux ventes aux enchères (TEMIS) ;
- répondre aux obligations légales et réglementaires relatives au contrôle interne des établissements financiers (contrôles des opérations et des résultats, surveillance prudentielle et gestion du comité des risques, lutte contre la fraude, etc.) et à la lutte contre le blanchiment de capitaux et le financement du terrorisme (articles L561 et s. du CMF) et aux mesures de gel des avoirs et interdiction de mise à disposition de ressources (articles L561-2 et s. du CMF) ;
- la poursuite des intérêts légitimes du Crédit Municipal de Paris de pilotage de son activité (statistiques), de recouvrement, de gestion des réclamations et des contentieux. ;

La fourniture des données personnelles est obligatoire pour l'inscription aux ventes aux enchères, pour enchérir lors des ventes en ligne ainsi que pour l'achat de lots et leur paiement.

Les données sont destinées aux membres habilités du Crédit Municipal de Paris et des commissaires-priseurs appréciateurs auprès du Crédit Municipal de Paris. Le cas échéant, elles pourront être transmises aux autorités de compétences (cellule Tracfin, Autorité de Contrôle Prudentiel et de Résolution, ou Direction Générale du Trésor). Les données relatives aux acheteurs sont conservées par le Crédit Municipal de Paris et les commissaires-priseurs appréciateurs auprès du Crédit Municipal de Paris pour une durée de 10 ans à compter de la fin de la relation commerciale. Pour en savoir plus sur les conditions de traitements des données personnelles recueillies sur la plateforme Interencheres.com, rendez-vous sur <https://static.interencheres.com/doc-externe/politique-protection-donnees-personnelles.pdf>.

Le Client dispose d'un droit d'accès, de rectification, d'opposition, de limitation, d'effacement et de portabilité qu'il peut exercer par simple demande au Crédit Municipal de Paris, Délégué à la protection des données, 55 rue des Francs-Bourgeois, 75004 Paris ou par Courriel ([dpd@creditmunicipal.fr](mailto:dpd@creditmunicipal.fr)). Si le Client estime que ses droits ne sont pas respectés, il peut adresser une réclamation à la CNIL. 9. RÉCLAMATIONS

En cas de litige ou de réclamation, le Client est invité à contacter :

- Service gestion – Réclamations Clientèle du Crédit Municipal de Paris, 55 rue des Francs Bourgeois, 75004 Paris



**Ou directement sur <https://institution.creditmunicipal.fr/reclamations>**

**Si ces démarches préalables auprès du Crédit Municipal de Paris ne permettent pas de régler un éventuel litige, le Client pourra saisir le Médiateur de la Ville de Paris à l'adresse suivante :**

**Monsieur le Médiateur de la Ville de Paris – Mission de la Médiation**

**1, place Baudoyer, 75004 Paris.**

**Ou directement sur le site**

**<https://mediation.paris.fr/mediation/faire-appel-au-mediateur.html>**