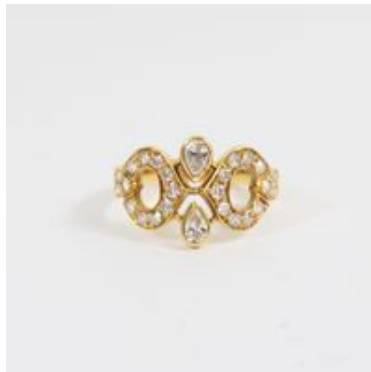
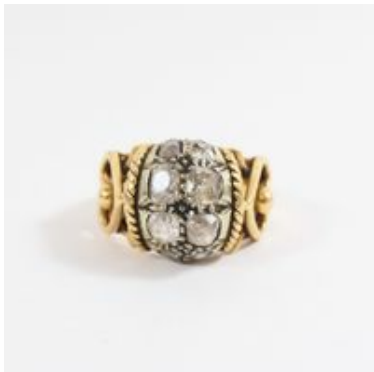




Jeudi 12 février 2026 à 10h00

BIJOUX





BIJOUX

Vente aux Enchères Publiques

Jeudi 12 février 2026

à 10h00

Expositions publiques

mercredi 11 février 2026 - 09h00 à 17h00 (Vitrines ouvertes)

DIRECTION DES VENTES

tél : 01 44 61 65 00 - Fax : 01 44 61 65 32

ASSESSEURS DE LA VENTE

Marguerite COLCOMB

Tél :



1

Estimation : 80 € / 140 €



Bague solitaire

Bague solitaire : en or gris 375 mil. Ornée d'un diamant brillanté serti griffe d'environ 0,2 carat. (TDD : 54). 1,7 g. brut.

2

Estimation : 200 € / 300 €



Bague "fleur"

Bague "fleur" : en or gris 750 mil. Centrée d'une émeraude ovale entourée de petits diamants brillantés et 16/16. Travail français. (Largeur : 1,2 cm) (TDD : 54) (rhodiage à prévoir). 2,9 g. brut.



3

Estimation : 250 € / 300 €

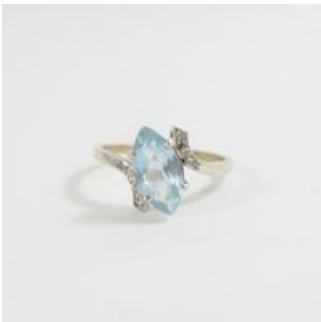


Bague

Bague : en or gris 750 mil. Ornée d'un saphir ovale épaulée de deux lignes de diamants. (TDD : 56). 3,6 g. brut.

4

Estimation : 160 € / 220 €



Bague

Bague : en or gris 750 mil. Ornée d'une aigue marine. Épaulée de petits diamants brillantés. (TDD : 56). 2,8 g. brut.



5

Estimation : 200 € / 300 €



Bague

Bague : en or 750 mil. Centrée d'un topaze ovale (Largeur : 11,8 mm environ), épaulées de petits diamants. (TDD : 55). 3,9 g. brut.

6

Estimation : 300 € / 400 €



Bague en or 750 mil. Ornée d'une topaze (Dim.

Bague en or 750 mil. Ornée d'une topaze (Dim. : 16,1 x 13 mm environ). Epaulée de gaudrons. (TDD : 56). 5,8 g. brut.



7

Estimation : 250 € / 300 €



Bague

Bague : en or 750 mil. À chaton carré pavé de petits saphirs. (Largeur : 1,1 cm environ) (TDD : 55). 4,7 g. brut.

8

Estimation : 40 € / 80 €



Bague

Bague : en or 375 mil. Ornée d'une améthyste ronde épaulée de petits diamants 16/16 et roses. (TDD : 53) (Légère déformation). 1,5 g. brut.



9

Estimation : 450 € / 550 €



Bague tripe

Bague tripe : deux ors 750 mil. Ornée de petits diamants (1 diamant cassé). (TDD : 54) (Chiffré). 8,3 g. brut.

10

Estimation : 900 € / 1 100 €



Bracelet

Bracelet : en or 750 mil. À maille géométrique articulée sertie de diamants et de saphirs (Pierres égrissées, manques). Fermoir cliquet à huit de sécurité. (Longueur : 19 cm environ) (salissures). 16,3 g. brut.



11

Estimation : 400 € / 500 €



POMELLATO

POMELLATO : pendentif "Ourson" en or 750 mil. Orné de petits diamants brillantés. Signé. (Longueur : 2,9 cm environ) (Rayures). 5,4 g. brut.

12

Estimation : 600 € / 700 €



RAJOLA

RAJOLA : pendentif en or gris 750 mil. à décor mouvementé serti de corail teint alternés de lignes de diamants taille brillant. (Longueur : 2,2 cm environ). 10,2 g. brut.



13

Estimation : 40 € / 80 €



Pendentif

Pendentif : en or 750 mil. Ornée d'un diamant brillanté d'environ 0,4 carat. (Longueur : 0,8 cm environ). 0,7 g. brut.

14

Estimation : 80 € / 120 €



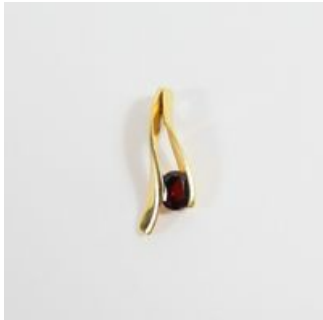
Pendentif

Pendentif : en or gris 750 mil. [Exemptée : Art. 524 bis du CGI al. C]. Orné d'un diamant brillanté d'environ 0,05 carat. (Longueur : 2,4 cm environ). 1,9 g. brut.



15

Estimation : 80 € / 120 €

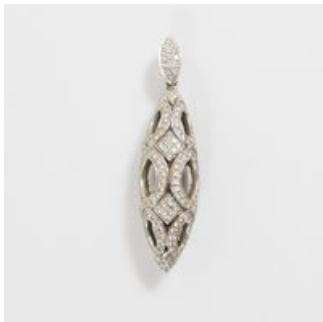


Pendentif

Pendentif : en or 750 mil. Orné d'un rubis ovale.
(Longueur : 2,1 cm environ). 1,9 g. brut.

16

Estimation : 350 € / 450 €



Pendentif

Pendentif : en or gris 750 mil. De forme ovoïde,
parsemé de diamants. (Longueur : 14,2 cm environ)
(éclats) (salissure). 6,5 g. brut.



17

Estimation : 80 € / 120 €



Pendentif

Pendentif : en or 750 mil. Ornée d'un perle de culture grise (Diam. : 8,6 x 9,4 mm environ) rehaussée d'une diamant d'environ 0,03 x carat. 1,5 g. brut.

18

Estimation : 300 € / 400 €



Collier

Collier : en or gris 750 mil à maille jaseron centré d'un motif diamanté de brillants retenant en pampille une topaze taille goutte. (Longueur : 45 cm environ). 5,5 g. brut.



19

Estimation : 350 € / 350 €



Collier

Collier : en or gris 750 mil. À maille forçat limée retenant un pendentif en or gris 750 mil. En céramique noire torsadée rehaussée de petits diamants. (Longueur : 43 cm environ) (salissure). 4,9 g.brut.

20

Estimation : 150 € / 200 €



Collier

Collier : en or gris 750 mil. À maille forçat limée recentrée d'un motif "Cœur" pavé de diamants 16/16 (éclats). (Longueur : 42 cm environ). 3,1 g. brut.



21

Estimation : 300 € / 350 €



Collier

Collier : en or gris 750 mil. À maille bille. (Longueur : 42 cm environ). 5,4 g. brut.

22

Estimation : 80 € / 120 €



Collier

Collier : en or gris 750 mil. À maille vénitienne. (Longueur : 44 cm environ). 1,7 g.



23

Estimation : 80 € / 120 €



Collier

Collier : en or gris 750 mil. À maille vénitienne.
(Longueur : 42 cm environ). 1,6 g.

24

Estimation : 140 € / 180 €



Collier

Collier : en or 750 mil. À maille forçat limée. (Longueur : 41 cm environ). 2,5 g.



25

Estimation : 100 € / 200 €



Bracelet de quatre rangs de perles de culture
Bracelet de quatre rangs de perles de culture : (diam. : 5,9 mm environ). Intercalaires en or gris 375 mil. Fermoir en or gris 750 mil. Orné d'émeraudes. (Largeur ; 2,4 cm environ) (Longueur : 19,5 cm environ). 38,6 g. brut.

26

Estimation : 150 € / 200 €



Collier
Collier : de trois rangs de perles de culture (Diam. : 5,8 mm environ) alternées de billes en or 750 mil. [Exemptée : Art. 524 bis du CGI al. C]. Fermoir en métal. (Longueur : 52 cm environ). 65,4 g. brut.



27

Estimation : 150 € / 200 €



Collier

Collier : de 5 rangs de perles de culture (Diam. : 5 mm environ) alternées de billes en or 750 mil. [Exemptée : Art. 524 bis du CGI al. C]. Fermoir métal. (Longueur : 51 cm environ). 73,9 g. brut.

28

Estimation : 1 200 € / 1 400 €



Paire de créoles

Paire de créoles : en or 750 mil. Sertie de diamants brillantés. (Manque un diamant). (Longueur : 2,4 cm environ. 21 g. brut.



29

Estimation : 300 € / 350 €



CHAUMET

CHAUMET : bague "Lien", en or gris 750 mil. Sertie d'une ligne de diamants. Signée et numérotée. (TDD : 46). 5 g. brut.

30

Estimation : 100 € / 200 €



CONCORD

CONCORD : modèle Saratoga, réf.14.C5.1892 :

Bracelet-montre d'homme chronographe en acier noirci, boîtier rond, lunette octogonale, cadran blanc à index diamantés, 3 compteurs secondaires, et guichet dateur à 4H. Mouvement quartz. Sur bracelet en acier noirci à boucle déployante papillon signée. Signée et numérotée. (Diamètre boîtier : 40 mm ; Tour de poignet : 17 cm).



31

Estimation : 950 € / 1 050 €

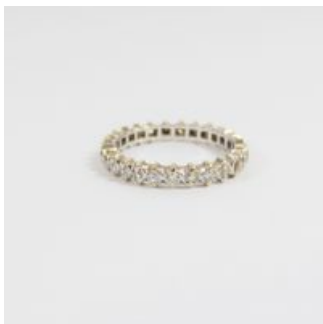


Bague

Bague : en or 750 mil. Godronnée, centrée d'un diamant taille ancienne d'environ 0,4 carat. Travail français. (Largeur : 1,5 cm environ) (TDD : 56). 15,4 g. brut.

32

Estimation : 140 € / 180 €



Alliance américaine

Alliance américaine : en or gris 750 mil. [Exemptée : Art. 524 bis du CGI al. C] Ornée de petits diamants 16/16. d'environ 0,02 carat (TDD : 52) (Manque 4 diamants). 2,6 g. brut.



33

Estimation : 120 € / 180 €



Collier d'un rang de perles de cultures

Collier d'un rang de perles de cultures : (Diam. : 5,8 mm environ) fermoir en or 750 mil. (Longueur : 49 cm environ). 20,1 g.

34

Estimation : 60 € / 100 €



Lot comprenant

Lot comprenant : un collier : en or 375 mil. Retenant un pendentif deux ors en 375 mil. Orné d'un petit diamant (Longueur : 42 cm environ); une paire de boucles d'oreilles deux or 375 mil. Orné d'un petit diamanté brillanté. (Longueur : 1,4 cm environ). 2,4 g. brut.



35

Estimation : 40 € / 60 €



Must de CARTIER

Must de CARTIER : stylo plume modèle "trinity", en métal doré et résine marron. Plume en or 750 mil. Signé et numéroté. Recharge à cartouche. (Longueur : 13,8 cm environ). 26,3 g. brut.

36

Estimation : 140 € / 180 €



Alliance

Alliance : en or gris 750 mil. Travail français. (Largeur : 4 mm environ) (TDD : 52). 2,8 g.



37

Estimation : 600 € / 700 €



2 Bagues

2 Bagues : en or 750 mil. Dont une deux ors (TDD : 57). Et une ornée de deux saphirs ovales épaulé de diamants. (TDD : 54). Travail français. 10,6 g. brut.

38

Estimation : 300 € / 400 €



Demi-alliance américaine

Demi-alliance américaine : en or gris 750 mil. Ornée de 12 diamants brillantés. (TDD : 59). 4 g. brut.



39

Estimation : 200 € / 250 €



Bague

Bague : en or gris 750 mil. À motif de feuille rehaussée d'une ligne de diamants brillantés et 16/16. (TDD : 59). 3,6 g. brut.

40

Estimation : 600 € / 700 €



Bague

Bague : en or 750 mil. Centrée d'un diamant rectangulaire (dim. : 5 x 3,6 x 2,7 mm environ). Épaulé de petits diamants brillanté et de saphirs navettes. (TDD : 53). 8,5 g. brut.



41

Estimation : 500 € / 600 €



Bague croisée

Bague croisée : deux ors 750 mil. À chaton formant un "cœur", serti de trois diamants brillantés. (TDD : 53/54) (déformations)(Largeur : 1,5 cm environ). 7,7 g. brut.

42

Estimation : 1 500 € / 1 600 €



Bague

Bague : en or gris 750 mil. Centré d'un pavage de diamants brillantés. Travail français. (Largeur : 1,6 cm environ) (TDD : 65). 23,8 g. brut.



43

Estimation : 30 € / 50 €



MONTBLANC

MONTBLANC : modèle "Meisterstück", stylo bille en résine noire et métal doré. (Longueur : 14 cm environ).
Signé et numéroté.

44

Estimation : 20 € / 30 €



YVES SAINT LAURENT

YVES SAINT LAURENT : stylo bille en métal argenté.
Signé. (Usure, chocs).



45

Estimation : 350 € / 450 €



FRED

FRED : bracelet modèle "force 10" en or 750 mil. Et acier. Signé. Travail français. (Tour de poignet : 16,5 cm environ). 16,2 g. brut.

46

Estimation : 700 € / 900 €



CHOPARD

CHOPARD : modèle Happy diamond collier en or 750 mil. À maille jaseron, retenant un pendentif en or 750 mil. Orné d'un diamant. Signé et numéroté. (Longueur : 44 cm environ). 9,7 g. brut.



47

Estimation : 200 € / 300 €



Collier

Collier : en or 750 mil. À maille forçat limée, retenant un pendentif en or gris 750 mil. Orné de diamants. (Longueur : 3 cm environ) (Longueur : 45 cm environ). 4,4 g. brut.

48

Estimation : 400 € / 600 €



Paire de pendants d'oreilles

Paire de pendants d'oreilles : en or gris 750 mil. Serties de diamants brillantés. (Longueur : 2,5 cm environ) (fermoir à revoir). 4,2 g. brut.



49

Estimation : 950 € / 1 050 €



Collier

Collier : en or 750 mil. À maille forçat limée retenant un pendentif à l'effigie de Saint Dominique. (Chiffré). Travail français. (Longueur : 48 cm environ). 15 g.

50

Estimation : 800 € / 900 €



Collier dit "marseillais"

Collier dit "marseillais" : en or 750 mil. Composé de billes d'or reliée par une maille forçat. Travail français. (Longueur : 54 cm environ). 12,3 g.



51

Estimation : 60 € / 80 €



TISSOT

TISSOT : "T Touch", Ref. : Z 251 / 351-1. Boîtier rond en acier (Diam. : 39 mm). Cadran gris à index, fenêtre numérique. Mouvement à quartz. Chronomètre. Bracelet en acier à boucle déployante. (Tour de poignet : 19,5 cm environ).

52

Estimation : 30 € / 60 €



SEIKO

SEIKO : Bracelet-montre en titane. Boîtier rond. Cadran gris à index et chemin pour les minutes. (Diam. : 38 mm environ). Guichet dateur à 3 h. Calendrier perpétuel. Mouvement à quartz. Bracelet en titane à boucle déployante. Signé et numéroté.



53

Estimation : 20 € / 30 €

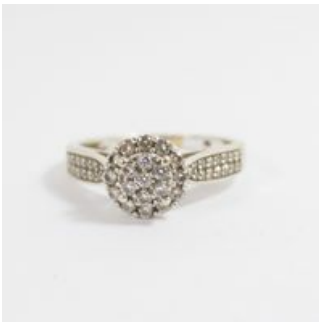


S. T. DUPONT

S. T. DUPONT : briquet en métal doré. Signé et numéroté.

54

Estimation : 80 € / 100 €



Bague

Bague : en or gris 375 mil. À chaton "Fleur" pavé de diamants brillantés. (TDD : 57) (Déformée). 2,9 g. brut.



55

Estimation : 40 € / 60 €



Bague

Bague : en or gris 750 mil. Ornée de diamants
brillants. (pierre manquante). (TDD : 54). 1,7 g. brut.

56

Estimation : 700 € / 800 €



CARTIER

CARTIER : Modèle "trinity", bague triple trois ors.
Signée et numérotée. (Chiffree)(TDD : 60)
(déformation). 9,7 g.



57

Estimation : 20 € / 30 €



CARTIER

CARTIER : Briquet en métal doré rainuré. Signé et numéroté. (Longueur : 7 cm environ).

58

Estimation : 30 € / 60 €



DUNHILL

DUNHILL : Lot comprenant 2 briquets, l'un en métal doré à décors pointe de diamant et l'autre en métal argenté rainuré. Signé. (Longueur : 6,5 cm environ) (Chocs).



59

Estimation : 300 € / 500 €



CARTIER

CARTIER : modèle " Etoile Champ Elysée". Collier en or gris 750 mil. et cordon noir. Avec pendentif "étoile" en or gris 750 mil. (Longueur : 3 cm environ). (Tour de cou : 39 cm environ). 6,8 g. brut.

60

Estimation : 300 € / 400 €



Collier

Collier : en or gris 750 mil. À maille fantaisie, retenant un pendentif "cœur" ornée de diamants brillantés (éclats). (Longueur : 58 cm environ). 5,7 g. brut.



61

Estimation : 80 € / 120 €



DINH VAN

DINH VAN : modèle "Impression" pendentif en or 750 mil. Signé. (Largeur : 1 cm environ). 0,7 g.

62

Estimation : 1 400 € / 1 500 €



Bracelet

Bracelet : torsadé en or 750 mil. Fermoir cliquet. À huit de sécurité. (Diam. : 6,5 cm environ. (Tour de poignet : 19 cm environ). 21,5 g.



63

Estimation : 200 € / 300 €



Bracelet

Bracelet : en or 585 mil. À maillons allongés ponctués de pierres imitations. (Longueur : 19 cm environ. 5,8 g. brut.

64

Estimation : 350 € / 450 €



Bague

Bague : en or gris 750 mil. À chaton centré de deux saphirs épaulé de diamants navettes. (Largeur : 2 cm environ) (TDD : 58). 4,3 g. brut.



65

Estimation : 200 € / 300 €

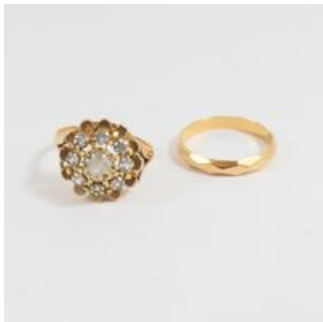


Alliance américaine

Alliance américaine : en or gris 750 mil. Ornée de 24 diamants d'environ 0,05 carat. Travail français. (TDD : 54). 3,5 g. brut.

66

Estimation : 400 € / 500 €



Lot comprenant

Lot comprenant : une alliance en or 750 mil. Travail français. (TDD : 55). Et une bague "fleur" en or 750 mil. Ornée de pierres blanches. Travail français. (TDD : 56) (déformée). 7,2 g. brut.



67

Estimation : 2 400 € / 2 600 €



Collier

Collier : deux ors 750 mil. À maille bambou centré d'un motif serti de diamant taille ancienne (Dim. : de 0,05 à 0,1 carat). Fermoir cliquet à chaînette de sécurité.

Travail français. (Longueur : 40 cm environ). 37,3 g. brut. Avec un écrin.

68

Estimation : 40 € / 60 €



Lot PARKER

Lot PARKER : comprenant un stylo plume en métal doré et résine. Plume en or 750 mil. Et un stylo roller en métal doré et résine orange. (Longueur : 13 cm environ).



69

Estimation : 40 € / 60 €



PARKER

PARKER : lot de deux criterium. Métal doré et résine.
(Longueur : 13,4 cm environ).

70

Estimation : 40 € / 60 €



Lot comprenant

Lot comprenant : un stylo bille S. T. DUPONT en
métal doré et laque de Chine. Signé et numéroté. Et
un stylo roller FACONNABLE en métal.



71

Estimation : 40 € / 60 €



WATTERMAN

WATTERMAN : stylo plume en métal doré et résine verte et violette. Plume en or 750 mil. Longueur : 11 cm environ). Avec étui assorti.

72

Estimation : 20 € / 40 €



CROSS

CROSS : lot de 2 stylos plume l'un en métal doré, l'autre en résine rouge et métal doré. Plumes en or 750 mil. (Longueurs : 15 et 14,5 cm environ). Signés. 64,5 g. brut.



73

Estimation : 200 € / 300 €



MAUBOUSSIN

MAUBOUSSIN : Bague modèle "Mon premier jour c'est toi", en or gris 750 mil. Signée et numérotée. (Largeur : 0,8 cm environ) (TDD : 48). 4,4 g. Avec écrin.

74

Estimation : 300 € / 400 €



Bague jarretière

Bague jarretière : en or gris 750 mil. Ornée de diamant brillants. (De 0,07 à 0,25 carat). Travail français. (TDD : 49). 2,6 g. brut.



75

Estimation : 300 € / 500 €



Bague

Bague : en or gris 750 mil. À chaton rectangulaire pavé de diamants brillantés épaulés de deux lignes de petits diamants brillantés. (Largeur : 0,9 cm environ) (TDD : 48) (chiffrée). 3,2 g. brut.

76

Estimation : 60 € / 100 €



TIFFANY & Co

TIFFANY & Co : "please return to New York", sautoir en argent 925 mil. À maille bille et forçat retenant un pendentif. Signé. (Longueur : 76 cm environ). 15,3 g. (+ pochon, écrin et sac).



77

Estimation : 80 € / 100 €



Collier

Collier : en or gris 375 mil. À maille anglaise.
(Longueur : 42 cm environ). 3,2 g.

80

Estimation : 350 € / 450 €



Bague "nœud"

Bague "nœud" : en or gris 750 mil. À chaton centré
d'un saphir ovale épaulé de diamants taille émeraude
et de saphirs calibrés. (Largeur : 0,9 cm environ) (TDD
: 53). 5,7 g. brut.



81

Estimation : 1 400 € / 1 700 €



MELLERIO dits MELLER

MELLERIO dits MELLER : Bracelet jonc en or gris 750 mil. Travail français. Signé et numéroté. (Diamètre ; 6,2 cm environ) (Tour de poignet : 19,5 cm environ). 20,4 g. + écrin.

82

Estimation : 500 € / 600 €



Bracelet

Bracelet : en or 750 mil. Travail français. Fermoir à chaînette de sécurité. (Tour de poignet : 16 cm environ). 9 g.



83

Estimation : 400 € / 500 €



3 Bagues

3 Bagues : en or gris 750 mil. L'une torsadée ornée d'un émeraude (éclats) (TDD : 53); l'autre ornée d'un diamant brillanté (TDD : 53); la dernière ornée d'un petit saphir rond (TDD : 53). 7,9 g. brut.

84

Estimation : 200 € / 300 €



BECKER

BECKER : médaille religieuse en or 750 mil. représentant la Saint Vierge Marie. Travail français. Signée. (Longueur : 2,5 cm environ). On y joint une croix en or 750 mil. (Chocs) (Longueur : 3,5 cm environ). 4,2 g.



85

Estimation : 120 € / 200 €



Collier d'un rang de perles de cultures
Collier d'un rang de perles de cultures : Diam. (8,5 mm environ). Fermoir en or 750 mil orné de diamants 16/16. (Longueur : 46 cm environ). 43,4 g.

86

Estimation : 1 900 € / 2 100 €



Bracelet
Bracelet : deux ors 750 mil. À maille haricot dont certaines ornées de diamants brillantés. Fermoir cliquet à double huit de sécurité. (Eclats). (Longueur : 18 cm environ). 30 g.



87

Estimation : 20 € / 40 €



Bague

Bague : deux ors 375 mil. Orné d'un diamant brillantés.
(TDD : 52). 0,9 g. brut.

88

Estimation : 900 € / 1 000 €



Bague

Bague : en or 750 mil. Ornée de pierres dont un
diamant brillanté, une émeraude ... (Largeur : 1,4 cm
environ) (TDD : 63). 15,7 g. brut.



89

Estimation : 200 € / 300 €



Pendentif

Pendentif : en or 750 mil. Orné d'un camé à profil féminin rehaussé de 4 perles de cultures. Travail français. (Longueur : 14,8 cm environ). 6,1 g. brut.

90

Estimation : 500 € / 600 €



BREITLING

BREITLING : modèle "Cadette", Boîtier rond en or 750 mil. (Diam. : 36 mm). Cadran beige à index et chiffres arabes. Chemin de fer pour les minutes. Deux sous compteurs. Chronomètre. Mouvement mécanique. Signé et numéroté. Avec bracelet en cuir à boucle ardillon en métal doré. (Tour de poignet = 17 à 21 cm environ) (mécanisme à revoir). 48,5 g. brut.



91

Estimation : 650 € / 750 €



Pendentif

Pendentif : en or 750 mil. Retenant une pièce de 20 FRF (Daté : 1854). Travail français. (Longueur : 4,5 cm environ). 11,1 g.

92

Estimation : 100 € / 200 €



MAUBOUSSIN

MAUBOUSSIN : montre sur bracelet modèle "Lifetime mon Amour". Boîtier rond en acier (Diam.: 36 mm environ). Cadran nacre à chiffres romain et index. Guichet dateur à 6 h. Fond squelette. Mouvement mécanique à remontage automatique. Signé et numéroté. Sur bracelet en cuir à boucle ardillon en métal. (Tour de poignet de 16 à 21 cm environ).



93

Estimation : 80 € / 120 €



MAUBOUSSIN

MAUBOUSSIN : montre sur bracelet modèle "Amour La Nuit". Boîtier rond en acier ref : 9242101-700. Cadran noir diamanté, à chiffres arabes. Lunette en émail noir. Mouvement à quartz. Bracelet en cuir à boucle papillon signée. (Tour de poignet = 16,5 cm environ).

94

Estimation : 30 € / 60 €



MAUBOUSSIN

MAUBOUSSIN : bracelet-montre "Revendication". Boîtier carré en acier (Diam. : 2,5 cm environ). Cadran noir diamanté à chiffres romains. Mouvement à quartz. Bracelet en acier ajustable.



95

Estimation : 30 € / 40 €



MAUBOUSSIN

MAUBOUSSIN : Montre sur bracelet. Boîtier carré en acier (Diam.: 2 cm environ). Cadran noir à chiffres romains. Mouvement à quartz. Signé et numéroté. Bracelet en cuir à boucle déployante en acier. Signé. (Tour de poignet = 16 cm environ).

96

Estimation : 150 € / 200 €



Bague

Bague : en or 750 mil. Ornée d'une améthyste facettée dans un entourage de diamants 16/16. (Largeur : 0,9 cm environ) (TDD : 59). 3,1 g. brut.



97

Estimation : 120 € / 180 €



Demi alliance américaine

Demi alliance américaine : en or 750 mil. Ornée d'une ligne de diamants brillantés d'environ 0,02 carat chaque. (TDD : 59). 2,1 g. brut.

98

Estimation : 120 € / 180 €



Bague

Bague : en or 750 mil. À chaton carré centré d'un rubis ovale dans un entourage de petits rubis ronds. (Largeur : 1 cm environ) (TDD : 60). 2,3 g. brut.



99

Estimation : 200 € / 300 €



Bracelet jonc

Bracelet jonc : en or 750 mil. (Tour de poignet : 19 cm environ). 4,6 g. brut.

100

Estimation : 200 € / 250 €



Collier

Collier : en or 750 mil. À maille gourmette. Travail français. (Longueur : 46 cm environ). 3,7 g.



101

Estimation : 200 € / 250 €



Pendentif

Pendentif : en or 750 mil. Orné d'un camé à profil féminin. Travail français. (Longueur : 3,7 cm environ). 3,9 g. brut.

102

Estimation : 60 € / 100 €



Collier d'un rang de perles de cultures

Collier d'un rang de perles de cultures : (diam. : 4,9 mm environ). Fermoir en or 750 mil. (Longueur : 38 cm environ). 11,7 g. brut.



103

Estimation : 600 € / 800 €

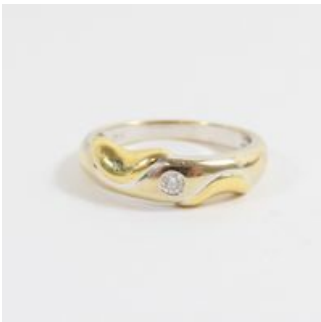


OLE LYNGGAARD

OLE LYNGGAARD : bague "Lotus" en or 750 mil. À chaton rond orné de diamants brillantés. (Largeur : 1,1 cm environ) (TDD : 57). 9,6 g. brut.

104

Estimation : 200 € / 300 €



Bague mouvementée

Bague mouvementée : deux ors 750 mil. Centrée d'un diamant brillanté. (TDD : 55). 4 g. brut.



105

Estimation : 700 € / 1 200 €



CARTIER

CARTIER : modèle "Trinity" bague triple trois ors 750 mil. Signée et numérotée. (TDD : 59). 9,9 g.

106

Estimation : 2 000 € / 2 200 €



Bracelet

Bracelet : en or 750 mil. À maille américaine. Travail français. Fermoir cliquet à huit et chaînette de sécurité. (Largeur : 1,4 cm environ) (Tour de poignet : 17 cm environ). 32 g.



107

Estimation : 100 € / 200 €



LIP

LIP : montre sur bracelet, boîtier rond en or 750 mil.
(Dim. : 1,5 cm environ). Signé et numéroté. Cadran
doré à index et chiffres arabes. (Manque le verre).
Mouvement mécanique à remontage manuel. Bracelet
en cuir noir à boucle ardillon en métal. (Tour de
poignet de 14 à 17 cm environ). 12,2 g. brut.

108

Estimation : 120 € / 160 €



Alliance

Alliance : en or gris 750 mil. (TDD : 62). 2,4 g.



109

Estimation : 300 € / 350 €



Bague

Bague : "Tank" en platine 900 mil. Centrée d'une pierre imitation bleue dans un entourage de diamants 16/16 (éclat). (largeur : 0,9 cm environ) (TDD : 50). 5,4 g. brut.

110

Estimation : 80 € / 140 €



Paire de boucles d'oreilles

Paire de boucles d'oreilles : en or 750 mil. Ornées de camés coquille à profil féminin. (Largeur : 1,4 cm environ). 3,5 g. brut.



111

Estimation : 400 € / 500 €

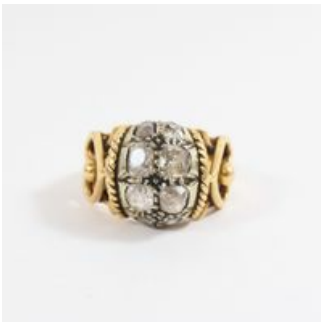


Montre de gousset

Montre de gousset : en or 750 mil. (poinçon tête de cheval (1838-1919). Dos guilloché et émaillé. (Diam. : 3,2 cm environ). Cadran blanc à chiffres romains. Mouvement mécanique à remontage manuel. 24,3 g. brut.

112

Estimation : 400 € / 600 €



Bague

Bague : en deux ors 750 mil. À chaton ajouré orné de diamants taille ancienne (de 0,7 à 0,2 carat) (Largeur : 1,3 carat) (TDD : 56). 6,6 g. brut.



113

Estimation : 80 € / 120 €



Bague

Bague : en or 750 mil. À chaton ovale à décors émaillé d'un profil féminin. (Largeur : 1,4 cm environ) (TDD : 50). 2,1g . Brut.

114

Estimation : 80 € / 120 €



Bague

Bague : en or gris 750 mil. Et platine 900 mil. Centrée d'une perle (diam. : 4,3 mm environ) dans un entourage de diamants taille rose. (Largeur : 0,8 cm environ) (TDD : 50). 1,4 g. brut.



115

Estimation : 1 250 € / 1 350 €



Collier

Collier : en or 750 mil. À maille forçat limée. Fermoir à maillon et chaînette de sécurité. Travail français.
(Longueur : 58 cm environ). 20,3 g.

116

Estimation : 800 € / 900 €



Collier

Collier : en or 750 mil. À maille vénitienne. (Longueur : 60 cm environ). 13,7 g.



117

Estimation : 1 000 € / 1 100 €



Collier

Collier : en or 750 mil. À maille cheval. Travail français. (Longueur : 47 cm environ). 16,6 g.

118

Estimation : 80 € / 120 €



Pendentif d'époque Art Nouveau

Pendentif d'époque Art Nouveau : en or 750 mil. À motif de gui rehaussé de petites perles de culture. Travail français. (Longueur : 3,5 cm environ) (chocs). 2,1 g. brut.



119

Estimation : 500 € / 550 €



Bracelet

Bracelet : en or 750 mil. À maille allongée. (Longueur : 20 cm environ). 8,4 g.

120

Estimation : 500 € / 600 €



Montre de gousset

Montre de gousset : en or 750 mil. (poinçon tête de cheval (1838-1919). Boîtier rond. Dos guilloché à décors de marine. (Diam. : 37 mm environ). Cadran blanc à chiffres romains. Cuvette en or 750 mil. Mouvement mécanique à remontage manuel. (Longueur : 5 cm environ). 28,6 g. brut.



121

Estimation : 350 € / 450 €



Montre de gousset

Montre de gousset : en or 750 mil. (poinçon tête de cheval (1838-1919). Boîtier rond. Lunette et dos guilloché. (Diam.: 30 mm). Cuvette en or 750 mil. Cadran blanc à chiffres arabes, chemin de fer pour les minutes. Petite seconde à 6 h. Mouvement mécanique à remontage manuel. 19 g. brut.

122

Estimation : 600 € / 700 €



Lot comprenant

Lot comprenant : un bracelet-montre en or 750 mil. Boîtier tonneau. Cadran doré à chiffres arabes. Mouvement mécanique à remontage automatique. Bracelet en métal doré. (Tour de poignet : 16 cm environ). Avec une montre boîtier rond en or 585 mil. Manque le verre. (Longueur : 2,5 cm environ). Et une montre en or 750 mil. à boîtier rectangulaire. Cadran gris à chiffres arabes. Numéroté. (Longueur : 2,4 cm environ). 31,4 g. brut.



123

Estimation : 1 200 € / 1 400 €



Bracelet-montre

Bracelet-montre : en or 750 mil. Boîtier carré (Diam. 1,5 cm environ). Cadran beige à chiffres arabes. (manque le verre). Mouvement mécanique à remontage automatique. Bracelet en or 750 mil. Fermoir échelle. (Longueur : 16 cm environ). 25,1 g. brut.

125

Estimation : 150 € / 250 €



Bague

Bague : en or 750 mil. Ornée d'un diamant brillanté d'environ 0,25 carat. (TDD : 57). 3 g. brut.



126

Estimation : 80 € / 120 €



Collier

Collier : en or gris 750 mil. À maille forçat retenant un pendentif serti d'un diamant 0,2 carat. (Longueur : 45 cm environ)(Noué). 1,3 g. brut.

127

Estimation : 400 € / 500 €



Bague

Bague : "Fleur", en or gris 750 mil. Ornée d'un saphir ovale. Dans un entourage de diamants brillantés d'environ 0,7 carat chaque. (Largeur : 1,5 cm environ) (TDD : 62). 4,7 g. brut.



128

Estimation : 700 € / 800 €



Bague

Bague : en or 750 mil. À chaton rectangulaire orné de pierres fines et imitations. (Largeur : 2,2 cm environ)
(TDD : 65). 12,2 g. brut.

129

Estimation : 2 200 € / 2 600 €



Pièce de monnaie

Pièce de monnaie : en or 900 mil. De 100 Francs français. (Daté de 1882). 32,2 g.



130

Estimation : 150 € / 250 €

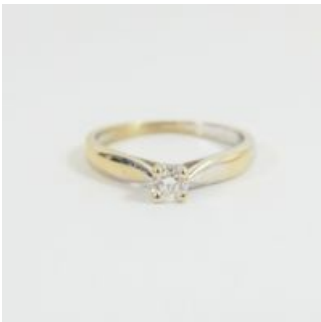


Bague

Bague : en or gris orné d'un diamant taille poire (Dim. : 5,5 mm x 3,2 mm environ) (TDD : 50) (rhodiage à prévoir). 2,4 g. brut.

131

Estimation : 200 € / 300 €



Bague solitaire

Bague solitaire : en or gris 750 mil. Ornée d'un diamant d'environ 0,2 carat. (TDD : 53) (Chiffré). 2,9 g. brut.



132

Estimation : 900 € / 1 000 €



2 Pièces de monnaie

2 Pièces de monnaie : en or 900 mil. De 20 FRF
Helvetia. (datées : 1935). 12,9 g.

134

Estimation : 60 € / 80 €



MONTBLANC

MONTBLANC : modèle "Meisterstück N° 146", stylo
plume en résine noire et métal doré. (plume en or 750
mil.) (Longueur : 14,3 cm environ). Signé et numéroté.



135

Estimation : 60 € / 80 €



MONTBLANC

MONTBLANC : modèle "Meisterstück", stylo plume en résine noire et métal doré. (plume en or 750 mil.) (Longueur : 14,3 cm environ). Signé et numéroté.

136

Estimation : 500 € / 600 €



Montre de gousset

Montre de gousset : en or 750 mil. (poinçon tête de cheval (1838-1919)). Boîtier rond. Dos guilloché et émaillé. (Diam. : 32 mm environ). Cadran blanc à chiffres romains. Cuvette en or 750 mil. Mouvement mécanique à remontage manuel. (Longueur : 5 cm environ) (Saut à l'émail). 26,5 g. brut.



137

Estimation : 120 € / 160 €



Paire de dormeuses

Paire de dormeuses : en or 750 mil. À décors ajouré centré de camé en corail à profil féminin. Travail français. (Longueur : 1,3 cm environ). 2,4 g. brut.

138

Estimation : 120 € / 180 €



Paire de pendants d'oreilles / en or 750 mil. Orné

Paire de pendants d'oreilles / en or 750 mil. Ornée d'un camée coquille à décors de profil féminin.

(Longueur : 3,4 cm environ). 2,7 g. brut.



139

Estimation : 80 € / 100 €



Médaille religieuse

Médaille religieuse : en or 750 mil. Figurant un angelot. (Non chiffré). (Longueur : 2,2 cm environ). 1,4 g.

140

Estimation : 400 € / 500 €



DIOR

DIOR : Modèle "Christal" REF. : CD113113. Montre-bracelet. Boîtier rond en acier. (Diam. : 33 mm environ). Lunette tournante unidirectionnelle diamantée et émaillée. Cadran gris à chiffre arabes. Guichet dateur à 16h30. Mouvement à quartz. Signé et numéroté. Bracelet en acier et cristaux taillé en pointe de diamant. (Tour de poignet : 16,5 cm environ). Avec écrin et livret.



141

Estimation : 400 € / 600 €



Bague

Bague : en or 750 mil. À motif godronné de corail et de diamants brillantés. Travail français (Ste masque D).
(Largeur : 1 cm environ) (TDD : 53). 8,7 g. brut.

142

Estimation : 800 € / 1 100 €



Bague

Bague : en or 750 mil. Centrée d'un saphir rond (Dim. : 7,9 x 7,9 x 5,6 mm environ) épaulé de diamants baguettes. (Largeur : 0,9 cm environ) (TDD : 54). 9,1 g. brut.



143

Estimation : 800 € / 900 €



Bague bandeau

Bague bandeau : en or 750 mil. Centré d'un saphir cabochon ponctué de petits diamants brillantés, émeraudes et rubis. (Largeur : 2,2 cm environ) (TDD : 55). 13,2 g. brut.

144

Estimation : 800 € / 900 €



Bague mouvementé

Bague mouvementé : deux ors 750 mil. Sertie de diamants baguettes. (Largeur : 1,9 cm environ) (TDD : 54). 12,2 g. brut.



145

Estimation : 600 € / 700 €



Bague

Bague : en or 750 mil. Centré d'une pierre fine verte épaulé de diamants brillantés. (Largeur : 1,3 cm environ) (TDD : 54). 9,8 g. brut.

146

Estimation : 200 € / 250 €



Bague

Bague : en or 750 mil. À chaton géométrique orné de diamants brillanté et d'un saphir taille triangulaire. (Largeur : 1 cm environ) (TDD : 53). 3,8 g. brut.



147

Estimation : 600 € / 800 €



Bague bandeau

Bague bandeau : en or 750 mil. Centré d'un motif "fleur" sertie de diamants diamantés et d'un saphir calibré. Épaulé de nacre. Travail français (Poinçon Ste Masque D). (Largeur : 0,9 cm environ) (TDD : 52). 8 g. brut.

148

Estimation : 350 € / 450 €



Bague

Bague : en or 750 mil. Centré d'un saphir ovale épaulé de deux diamants ovale sertis clos. (Largeur : 0,7 cm environ) (TDD : 52). 5,7 g. brut.



149

Estimation : 250 € / 300 €



Bague "cœur"

Bague "cœur" : en or 750 mil. Serti de diamants brillantés. Travail français. (Largeur : 0,7 cm environ) (TDD : 53). 4,3g . Brut.

150

Estimation : 300 € / 400 €



CARTIER

CARTIER : bague en or 750 mil. À chaton ajouré serti de diamants 16/16 et taille poire. Signé et numéroté. (Largeur : 1,2 cm environ) (TDD : 52). 3,2 g. brut.



151

Estimation : 800 € / 900 €



Bague bandeau

Bague bandeau : en or 750 mil. Centré d'un saphir cabochon ponctué de petites émeraudes et rubis cabochons. (Largeur : 2,2 cm environ) (TDD : 55). 13,5 g. brut.

152

Estimation : 2 300 € / 2 600 €



EVA LAGOURA

EVA LAGOURA : pendentif "Singe", en or 750 mil.

Sertie de pierres fines : topaze, grenat Signé.

Travail français. (Longueur : 5,8 cm environ). 39 g. brut.



153

Estimation : 100 € / 150 €



Paire de puces d'oreilles

Paire de puces d'oreilles : en or 750 mil. Ornée de trois petits diamants brillantés. Travail français. (Largeur : 0,9 cm environ) (Système défaillant). 2,1 g. brut.

154

Estimation : 500 € / 600 €



Paire de créoles

Paire de créoles : en or 750 mil. Ornées de saphirs et de petits diamants brillantés. (Longueur : 1,8 cm environ). 8,7 g. brut.



155

Estimation : 200 € / 250 €



Paire de pendants d'oreilles

Paire de pendants d'oreilles : en or 750 mil. À motif de ballerines rehaussées de diamants brillantés. (Longueur : 3,3 cm environ). 3,5 g. brut.

156

Estimation : 150 € / 200 €



Paire de boucles d'oreilles

Paire de boucles d'oreilles : en or 750 mil. Orné de saphirs et de diamants brillantés. (Longueur : 1,7 cm environ) (Manque un système). 3 g. brut.



157

Estimation : 80 € / 120 €



Paire de puce d'oreilles

Paire de puce d'oreilles : "fleur" en or 750 mil. Ornée de diamants brillantés. (Largeur : 0,7 cm environ). 1,4 g. brut.

158

Estimation : 80 € / 140 €



Paire de puces d'oreilles

Paire de puces d'oreilles : en or 750 mil. Ornées d'un rubis taille goutte rehaussés d'une petite perle de culture et de deux petits diamants brillantés. Travail français. (Longueur : 1 cm environ). 2,1 g. brut.



159

Estimation : 60 € / 120 €



Créole

Créole : en or 750 mil. Ornée de diamants brillantés d'environ 0,05 carat. (Longueur : 1,4 cm environ) (tige déformée, sans système). 1 g. brut.

160

Estimation : 1 500 € / 1 700 €



Collier en or 750 mil. À deux rang de maile anglai
Collier en or 750 mil. À deux rang de maile anglaise centrée d'un motif géométrique serti de diamants brillantés. Fermoir cliquet à huit de sécurité. Travail français. (Longueur : 37 cm environ). 24,5 g. brut.



161

Estimation : 1 400 € / 1 600 €



Collier

Collier : en or 750 mil. À maille articulée centrée d'un motif croisé serti d'une émeraude et d'un diamant ovale serti clos. Fermoir cliquet à huit de sécurité. (Longueur : 42 cm environ). 23,5 g. brut.

162

Estimation : 400 € / 500 €



Collier

Collier : en or 750 mil. À maille forçat retenant un pendentif en or 750 mil. À motif de boule sertie de diamants brillantés retenant en pampille sertie de petits diamants brillantés. (Longueur : 3,3 cm environ) (Tour de cou : 42 cm environ). 7,9 g. brut.



163

Estimation : 3 200 € / 3 500 €

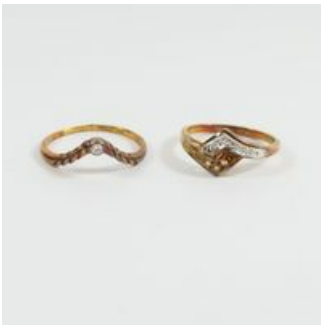


Bracelet

Bracelet : en or 750 mil. À maille fantaisie. Fermoir à huit de sécurité. (Largeur : 9,5 cm environ) (Longueur : 18,6 cm environ). 51,7 g.

164

Estimation : 150 € / 200 €



Deux bagues

Deux bagues : en or 585 mil. Ornée de diamants brillants. (TDD : 55) (TDD : 57). 4,2 g. brut.



165

Estimation : 250 € / 350 €



Broche

Broche : en or 750 mil. Et métal, à motif végétal de franchises dont les feuilles sont serties de pierres vertes. (Longueur : 4 cm environ). 10,3 g. brut.

166

Estimation : 700 € / 900 €



Bracelet

Bracelet : en or 750 mil. À maille gourmette alternée de saphirs sertis clos. Fermoir cliquet à huit de sécurité. (Longueur : 18,5 cm environ). 12,4 g. brut.



167

Estimation : 3 400 € / 3 700 €



OJ PERRIN

OJ PERRIN : collier en or 750 mil. À maille figaro retenant des charms en forme de cœur. (Tour de cou : 40 cm environ). 54,4 g.

168

Estimation : 300 € / 350 €



Bracelet jonc

Bracelet jonc : en or 750 mil. Centré d'un motif trèfle serti de diamants brillantés. Travail français. (Tour de poignet : 18 cm environ). 5,1 g. brut.



169

Estimation : 1 900 € / 2 100 €



Bracelet

Bracelet : en or 750 mil. À maille fantaisie. Fermoir cliquet à huit et chaînette de sécurité. Travail français. (Largeur : 1,8 cm environ) (Tour de poignet : 18 cm environ). 30,5 g.

170

Estimation : 500 € / 700 €



Bague solitaire

Bague solitaire : en platine 900 mil. À chaton collerette orné d'un diamant brillanté d'environ 0,63 carat. (TDD : 55). 4,2 g. brut.



171

Estimation : 80 € / 140 €



Bague solitaire centrée d'un diamant taille ancien
Bague solitaire centrée d'un diamant taille ancienne
d'environ 0,15 carat) épaulé de diamants taille rose.
(TDD : 53). 1,6 g. brut.

172

Estimation : 80 € / 140 €



Bague en or 750 mil. Ornée de diamants brillantés
Bague en or 750 mil. Ornée de diamants brillantés
d'environ 0,03 carat. (Déformées) (TDD : 51). 1,7 g;
brut.



173

Estimation : 120 € / 140 €



Bague jarretière

Bague jarretière : en or 750 mil. Ornée d'émeraudes rondes et de petits diamants 8/8. (TDD : 51). 1,8 g. brut.

174

Estimation : 1 100 € / 1 200 €



Bague

Bague : en or 750 mil. Orné d'un quartz fumé facettés épaulé de petits diamants 16/16. Travail français. (Largeur : 1,5 cm environ) (TDD : 60). 19,1 g. brut.



175

Estimation : 2 900 € / 3 100 €



Collier

Collier : en or 750 mil. À maille oméga. Fermoir cliquet à huit de sécurité. (Longueur : 43,5 cm environ) . 46,2 g.

176

Estimation : 300 € / 400 €



Bague bandeau

Bague bandeau : en or 750 mil. Ornée de diamants brillants. Travail français. (TDD : 62). 5,7 g. brut.



177

Estimation : 350 € / 400 €



Collier

Collier : en or 750 mil. À maille torsadé. (Longueur : 68 cm environ). 6,2 g.

178

Estimation : 2 800 € / 3 000 €



Collier

Collier : en or 750 mil. à maille américaine. Fermoir cliquet à huit de sécurité. Travail français. (Longueur : 45,5 cm environ) (Largeur : 1,3 cm environ). 44 g.



179

Estimation : 2 000 € / 2 100 €



Bracelet

Bracelet : en or 750 mil. À maille américaine. Travail français. Fermoir cliquet à huit et chaînette de sécurité. (Largeur : 1,8 cm environ) (Tour de poignet : 21 cm environ). 31,6



BIJOUX

CONDITIONS GÉNÉRALES DES VENTES AUX ENCHÈRES DU CREDIT MUNICIPAL DE PARIS

1. ORGANISATION ET DÉROULEMENT DE LA VENTE

Les ventes aux enchères publiques du Crédit Municipal de Paris sont des ventes judiciaires effectuées par les commissaires-priseurs judiciaires attachés à l'établissement comme appréciateurs.

Les objets proposés à la vente ont été préalablement déposés en gage au Crédit Municipal de Paris et ont été inscrits en vente en vertu d'une ordonnance du Président du tribunal Judiciaire de Paris. Sauf mention contraire, il s'agit d'objets d'occasion, au sens de l'article L.321-1 du code de commerce.

Une exposition préalable à la vente permet aux acquéreurs l'examen de l'état des objets mis en vente.

Les indications portées au catalogue engagent la responsabilité du Crédit Municipal de Paris, sous réserve des rectifications annoncées au moment de la présentation de l'objet et notifiées au procès-verbal de la vente.

Les restaurations d'usage, les modifications, les accidents, les dimensions et le poids des objets sont précisés dans la mesure de nos moyens. Ils ne sont donnés qu'à titre indicatif pour faciliter l'inspection de l'acquéreur potentiel et restent soumis à son appréciation personnelle. L'absence d'indication n'implique nullement qu'un objet soit exempt de défaut.

Il ne sera admis aucune réclamation une fois l'adjudication prononcée.

La vente s'effectuera dans l'ordre du catalogue. L'estimation de chaque objet n'est qu'une indication.

Le plus offrant et dernier enchérisseur sera l'adjudicataire. Il aura pour obligation de donner son nom et son adresse.

La vente est faite expressément au comptant et en euros.



2. FRAIS ACHETEURS

Les frais perçus par le Crédit Municipal de Paris sur les acheteurs lors des ventes aux enchères sont fixés à 18 % TTC. Cette commission est calculée sur le montant de l'adjudication.

Pour les acquisitions faites en ligne via la plateforme live de retransmission des ventes, des frais supplémentaires de plateforme de 1,2 % TTC sont appliquées sur le montant de l'adjudication.

3. MODE DE PAIEMENT ET DÉLIVRANCE DES LOTS

3.1. Le paiement peut être effectué :

- En espèces : jusqu'à 1 000 € si le bordereau ne dépasse pas 1 000€ (frais compris) ;
- Par carte bancaire (nationale ou internationale) ;
- Par virement bancaire.

3.2. Le transport est à la charge de l'acquéreur. Aucun envoi ne sera organisé par le Crédit Municipal de Paris ou les commissaires-priseurs agréés auprès du Crédit Municipal de Paris. Un mandat particulier valant décharge de responsabilité sera envoyé aux acquéreurs qui souhaitent voir leur objet remis au transporteur de leur choix. 3.3. La délivrance des lots est immédiate en cas de paiement en salle en espèces (jusqu'à 1000 €), carte bancaire nationale ou internationale. Pour tout autre moyen de règlement, elle est différée jusqu'à l'encaissement.

Pour les paiements effectués via le site Interenchères, la délivrance des lots ne peut avoir lieu que le lendemain de la vente. Si la vente se déroule un samedi, la délivrance des lots sera possible à compter du mardi suivant la vente.

Le retrait des lots s'effectue au service des débits du Crédit Municipal de Paris aux horaires suivants : 9h/17h les jours d'ouverture du Crédit Municipal de Paris.

Par exception, les bouteilles de vin achetées aux enchères ne peuvent être retirées que sur rendez-vous pris par téléphone au 01.44.61.65.14 ou par mail envoyé à :

commissairespriseurs@ext.creditmunicipal.fr avec présentation du bordereau acquitté. 3.4. La structure des commissaires-priseurs agréés auprès du Crédit Municipal de Paris, assurera la gratuité du stockage pendant 60 jours. Passé ce délai, des frais de garde seront facturés au moment du retrait des lots aux conditions suivantes :



- 10 € HT/lot/semaine pour un volume supérieur à 1m3 ;
- 7 € HT/lot/semaine pour un volume inférieur à 1m3 ;
- 5 € HT/lot/semaine pour un volume tenant dans le creux de la main.

4. ORDRES D'ACHAT ET DEMANDES DE TÉLÉPHONE

Les commissaires-priseurs appréciateurs auprès du Crédit Municipal de Paris et les experts se chargent d'exécuter gratuitement les ordres d'achat qui leur seront confiés par les enchérisseurs ne pouvant assister à la vente. En aucun cas ils ne pourront être tenus pour responsables en cas de manquement ou de problème de liaison téléphonique, l'ordre d'achat n'étant qu'une facilité offerte au client.

Les ordres d'achat devront être transmis aux commissaires-priseurs appréciateurs auprès du Crédit Municipal de Paris au plus tard 24 heures avant la vente :

- Par mail : commissairespriseurs@ext.creditmunicipal.fr
- Par courrier : Commissaires-priseurs appréciateurs auprès du Crédit Municipal de Paris 55, rue des Francs-Bourgeois, 75004 Paris.

Quel que soit le mode de transmission de l'ordre d'achat, les coordonnées de l'enchérisseur, et la photocopie d'une pièce d'identité doivent être laissées au commissaire-priseur.

Les commissaires-priseurs appréciateurs auprès du Crédit Municipal de Paris se réservent le droit de refuser une demande si l'enchérisseur ne présente pas suffisamment de garanties. Dans le cas d'ordres d'achat d'un même montant pour un même lot, l'ordre déposé le premier sera préféré. Si une dernière enchère en salle se trouve à égalité avec un ordre écrit, le lot sera adjugé à la personne présente en salle.

5. SPÉCIFICITÉS DES ENCHÈRES LIÉES À CERTAINES VENTES

5.1. Vente de bijoux et de lots d'or

Le poids, les dimensions, les restaurations, les modifications sur les bijoux et lots d'or, les caractéristiques techniques sont notifiés dans la mesure de nos moyens. Ils ne sont donnés qu'à titre indicatif pour faciliter l'inspection de l'acquéreur potentiel et restent soumis à son appréciation personnelle. La responsabilité du Crédit Municipal de Paris ne saurait être mise en cause en cas d'omissions pouvant subsister, malgré les précautions prises. Les caractéristiques techniques des lots de bijoux et d'or mentionnées sur catalogue, telles que le titrage et sa répartition, sont données à titre indicatif et n'ont pas de valeur contractuelle. Elles n'engagent en aucune façon la responsabilité du Crédit Municipal de Paris.



Les pierres précieuses et fines peuvent avoir fait l'objet de traitements destinés à les mettre en valeur (ex : huilage des émeraudes, traitement thermique des rubis et des saphirs, blanchissement des perles). Ces traitements sont traditionnels et admis par le marché international du bijou. Les pierres présentées pendant la vente sans certificat sont vendues sans garantie quant à un éventuel traitement.

Les indications relatives à l'origine des pierres et à la qualité (couleur et pureté des diamants) reflètent l'opinion du laboratoire qui émet le certificat. Il ne sera admis aucune réclamation si un autre laboratoire émet une opinion différente.

5.2. Vente de montres Le poids, les dimensions, les restaurations, les modifications, les caractéristiques techniques, les numéros de séries relevés sur les montres sont notifiés dans la mesure de nos moyens. Aucune garantie n'est faite sur l'état des montres et de leurs bracelets. Les révisions, les réglages et l'étanchéité restent à la charge de l'acquéreur. Les lots précédés d'un astérisque (*) ont été confectionnés dans les parties d'espèces de *Crocodylidae* spp ou *Alligator mississippiensis* classées aux annexes II/B de la Convention de Washington et de la règle 338/97 du 09/12/1996. Pour une sortie de l'UE, un CITES d'export sera nécessaire, celui-ci étant à la charge du futur acquéreur.

5.3. Vente de bouteilles de vins Le niveau de la bouteille et l'état de l'étiquette sont notifiés dans la mesure de nos moyens. Ils ne sont donnés qu'à titre indicatif pour faciliter l'inspection de l'acquéreur potentiel et restent soumis à son appréciation personnelle.

5.4. Vente d'objets d'art L'exposition publique ayant permis l'examen des œuvres proposées à la vente, aucune réclamation ne sera admise concernant les dimensions, les accidents et restaurations qui ne sont donnés qu'à titre indicatif.

L'état des cadres n'est pas garanti. **6. ENCHÈRES EN DIRECT VIA WWW.INTERENCHERES-LIVE.COM**

Pour les acquisitions faites en ligne via la plateforme live de retransmission des ventes, des frais supplémentaires de plateforme de 1,2 % TTC sont appliquées sur le montant de l'adjudication pour les lots judiciaires. Ces frais sont appliqués en plus des frais acheteurs de 18,00 % TTC (frais perçus par le Crédit Municipal sur les acheteurs. Cette commission est calculée sur le montant de l'adjudication). Pour enchérir en ligne pendant une vente, il convient de s'inscrire sur www.interencheres-live.com, pour enchérir sur Interencheres et effectuer une empreinte de carte bancaire (ni le numéro de carte bancaire, ni sa date d'expiration ne sont conservés). Ce faisant, le client accepte que www.interencheres-live.com communique aux commissaires-priseurs tous les renseignements relatifs à son inscription ainsi que son empreinte de carte bancaire. Les commissaires-priseurs appréciateurs auprès du Crédit Municipal de Paris se réservent le droit de demander, le cas échéant, un complément d'information avant l'inscription définitive pour enchérir en ligne. Toute enchère en ligne répond au droit commun des ventes aux enchères



publiques et sera considérée comme un engagement irrévocable d'achat. Il n'existe pas de droit de rétractation. En aucun cas, le Crédit Municipal de Paris ou les commissaires-priseurs ne peuvent être tenus pour responsables en cas de mauvaise liaison internet.

Pour certaines ventes, une caution pourra être demandée avant toute inscription à la vente.

Lorsque l'offre n'est pas adjudiquée à l'enchérisseur ou à l'inscrit, la caution ne sera pas débitée.

Pour l'adjudicataire, la caution lui sera débitée et viendra se soustraire au paiement du solde. En cas de non-paiement du solde du ou des lots remportés, la caution ne sera pas remboursée à l'adjudicataire.

L'adjudicataire en ligne autorise les commissaires-priseurs appréciateurs auprès du Crédit Municipal de Paris à utiliser son empreinte de carte bancaire pour procéder au paiement, partiel ou total, des acquisitions y compris les frais habituels à la charge de l'acheteur. Les frais d'expédition sont à la charge de l'acquéreur. L'adjudicataire décharge le Crédit Municipal de Paris et les commissaires-priseurs de toute responsabilité concernant l'envoi.

En cas d'impayé non réglé dans un délai d'un mois à compter de la vente, la vente sera annulée de plein droit et l'objet sera de nouveau mis en vente. INCIDENTS DE PAIEMENT – FICHIER DES RESTRICTIONS D'ACCÈS DES VENTES AUX ENCHÈRES (TEMIS)

Tout bordereau d'adjudication demeuré impayé auprès du Crédit Municipal de Paris ou ayant fait l'objet d'un retard de paiement est susceptible d'inscription au Fichier des restrictions d'accès aux ventes aux enchères (« Fichier TEMIS ») mis en œuvre par la société Commissaires-Priseurs Multimédia (CPM), société anonyme à directoire, ayant son siège social sis à (75009) Paris, 37 rue de Châteaudun, immatriculée au registre du commerce et des sociétés de Paris sous le numéro 437 868 425.

L'inscription au Fichier TEMIS pourra avoir pour conséquence de limiter la capacité d'enchérir de l'enchérisseur auprès des Professionnels Abonnés au service TEMIS, le refus de participation aux ventes aux enchères du Crédit Municipal de Paris, ainsi que la suspension temporaire de l'accès au service « Live » de la plateforme www.interencheres.com CPM, conformément aux conditions générales d'utilisation de cette plateforme.

Pour connaître les conditions de traitement des données personnelles dans le cadre du fichier TEMIS et les modalités d'exercice de vos droits, vous pouvez consulter la Politique de Protection des Données du fichier TEMIS à l'adresse <https://temis.auction/statics/politique-protection-dp-temis.pdf> ou vous reporter à la page d'information RGPD du Crédit Municipal de Paris à l'adresse <https://www.creditmunicipal.fr/protection-des-donnees/>. 7. ORDRES D'ACHAT SECRETS VIA



WWW.INTERENCHERES-LIVE.COM

Les commissaires-priseurs appréciateurs auprès du Crédit Municipal de Paris n'ont pas connaissance du montant maximum des ordres déposés via Interencheres. Les enchères sont formées automatiquement et progressivement dans la limite fixée par l'enchérisseur.

L'exécution de l'ordre s'adapte au feu des enchères en fonction des enchères en cours. Le pas d'enchère est défini par les intervalles suivants :

- jusqu'à 19€ : 5€ ;
- de 20€ à 199€ : 10€ ;
- de 200€ à 499€ : 50€ ;
- de 500€ à 999€ : 100€ ;
- de 1 000€ à 4 999€ : 200€ ;
- de 5 000€ à 9 999€ : 500€
- de 10 000€ à 19 999€ : 1 000€ ;
- de 20 000€ à 49 999€ : 2 000€ ;
- de 50 000€ à 99 999€ : 5 000€ ;
- 100 000€ et plus : 10 000€.

L'adjudicataire via un ordre d'achat secret autorise les commissaires-priseurs appréciateurs auprès du Crédit Municipal de Paris à utiliser son empreinte de carte bancaire pour procéder au paiement, partiel ou total, des acquisitions y compris les frais habituels à la charge de l'acheteur.

8. DONNÉES PERSONNELLES

Les données personnelles de l'acheteur ou de l'enchérisseur (en ligne ou en salle) sont utilisées sous la responsabilité conjointe du Crédit Municipal de Paris, des commissaires-priseurs appréciateurs auprès du Crédit Municipal de Paris et de la société Commissaire-Preneur Multimédia (CPM) fournisseur de la plateforme Interenchères pour les finalités suivantes :

- la gestion des ventes aux enchères (inscription, ordre d'achat, opérations d'enchères, édition du



procès-verbal et des bordereaux acquéreurs, gestion des paiements) ;

- la gestion des opérations de prospection et fidélisation (envoi des catalogues de vente) ;
- la consultation et l'alimentation du Fichier partagé des restrictions d'accès aux ventes aux enchères (TEMIS) ;
- répondre aux obligations légales et réglementaires relatives au contrôle interne des établissements financiers (contrôles des opérations et des résultats, surveillance prudentielle et gestion du comité des risques, lutte contre la fraude, etc.) et à la lutte contre le blanchiment de capitaux et le financement du terrorisme (articles L561 et s. du CMF) et aux mesures de gel des avoirs et interdiction de mise à disposition de ressources (articles L561-2 et s. du CMF) ;
- la poursuite des intérêts légitimes du Crédit Municipal de Paris de pilotage de son activité (statistiques), de recouvrement, de gestion des réclamations et des contentieux. ;

La fourniture des données personnelles est obligatoire pour l'inscription aux ventes aux enchères, pour enchérir lors des ventes en ligne ainsi que pour l'achat de lots et leur paiement.

Les données sont destinées aux membres habilités du Crédit Municipal de Paris et des commissaires-priseurs appréciateurs auprès du Crédit Municipal de Paris. Le cas échéant, elles pourront être transmises aux autorités de compétences (cellule Tracfin, Autorité de Contrôle Prudentiel et de Résolution, ou Direction Générale du Trésor). Les données relatives aux acheteurs sont conservées par le Crédit Municipal de Paris et les commissaires-priseurs appréciateurs auprès du Crédit Municipal de Paris pour une durée de 10 ans à compter de la fin de la relation commerciale. Pour en savoir plus sur les conditions de traitements des données personnelles recueillies sur la plateforme Interencheres.com, rendez-vous sur <https://static.interencheres.com/doc-externe/politique-protection-donnees-personnelles.pdf>.

Le Client dispose d'un droit d'accès, de rectification, d'opposition, de limitation, d'effacement et de portabilité qu'il peut exercer par simple demande au Crédit Municipal de Paris, Délégué à la protection des données, 55 rue des Francs-Bourgeois, 75004 Paris ou par Courriel (dpd@creditmunicipal.fr). Si le Client estime que ses droits ne sont pas respectés, il peut adresser une réclamation à la CNIL. 9. RÉCLAMATIONS

En cas de litige ou de réclamation, le Client est invité à contacter :

- Service gestion – Réclamations Clientèle du Crédit Municipal de Paris, 55 rue des Francs Bourgeois, 75004 Paris



Ou directement sur <https://institution.creditmunicipal.fr/reclamations>

Si ces démarches préalables auprès du Crédit Municipal de Paris ne permettent pas de régler un éventuel litige, le Client pourra saisir le Médiateur de la Ville de Paris à l'adresse suivante :

Monsieur le Médiateur de la Ville de Paris – Mission de la Médiation

1, place Baudoyer, 75004 Paris.

Ou directement sur le site

<https://mediation.paris.fr/mediation/faire-appel-au-mediateur.html>