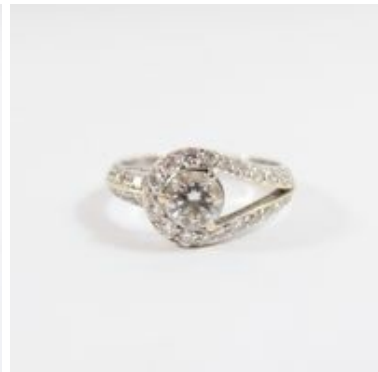
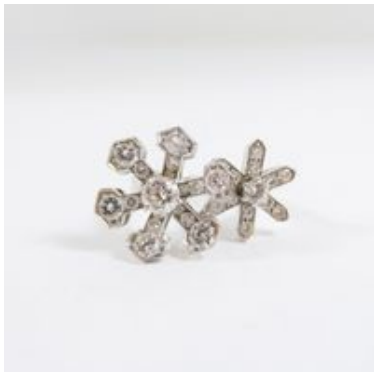
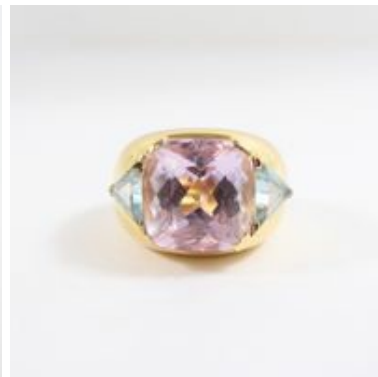




Vendredi 30 janvier 2026 à 10h00

BIJOUX





BIJOUX

Vente aux Enchères Publiques

Vendredi 30 janvier 2026

à 10h00

Expositions publiques

mercredi 28 janvier 2026 - 09h00 à 17h00 (Vitrines ouvertes)

DIRECTION DES VENTES

tél : 01 44 61 65 00 - Fax : 01 44 61 65 32

ASSESSEURS DE LA VENTE

Léonore VASSOR

Tél :



181

Estimation : 250 € / 300 €



Bague "entrelacs"

Bague "entrelacs" : en deux ors 750 mil. sertie de rubis ronds et de diamants taille 8/8 (TDD : 54) (largeur : 11 mm environ). 3,9 g. brut

182

Estimation : 250 € / 300 €



Demi-alliance américaine

Demi-alliance américaine : en deux ors 750 mil. sertie de diamants taille brillant, travail français (TDD : 54 environ) (déformation importante, chiffrée). 3,9 g. brut



183

Estimation : 280 € / 350 €



Chaîne

Chaîne : en or 750 mil. à maille figaro (longueur : 46 cm environ). 4 g.

184

Estimation : 300 € / 400 €



Chaîne

Chaîne : en or 750 mil. à maille gourmette (longueur : 61 cm environ). 4,6 g.



185

Estimation : 300 € / 400 €



Chaîne

Chaîne : en or 750 mil. à maille forçat limée, travail français (longueur : 51 cm environ). 4,7 g.

186

Estimation : 1 400 € / 1 600 €



Important clip rond

Important clip rond : en deux ors 750 mil. à décor ajouré d'une feuille de laurier et de palmier sur un triangle, centré d'un diamant brillanté, travail français (diamètre : 4,7 cm environ). 23,1 g. brut



187

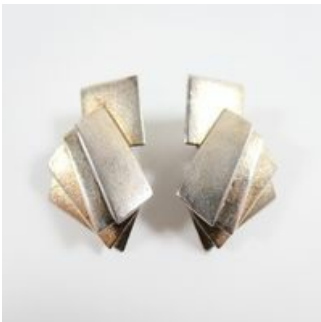
Estimation : 200 € / 300 €



Arthur-Luiz PIZA (1928-2027), Edition ARTCURIAL
Arthur-Luiz PIZA (1928-2027), Edition ARTCURIAL :
Broche "Joia" en argent 800 mil. à décor d'une
succession de plaques, signée et numérotée 41/150 ;
accompagnée de sa boîte, de son certificat, de sa
pochette et de sa facture (dimensions : 6 x 3 cm
environ). 28 g.

188

Estimation : 200 € / 300 €



Arthur-Luiz PIZA (1928-2027), Edition ARTCURIAL
Arthur-Luiz PIZA (1928-2027), Edition ARTCURIAL :
Paire de clips d'oreilles "Joia" en argent 800 mil. à
décor d'une succession de plaques, signée et
numérotée 16/150 ; accompagnée de sa boîte, de son
certificat et de sa pochette (dimensions : 4 x 2,6 cm
environ). 26,2 g.



189

Estimation : 800 € / 1 000 €

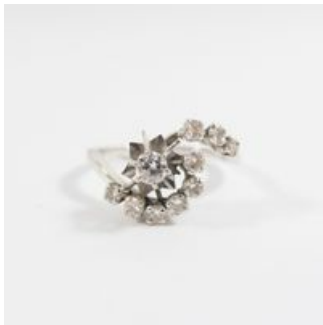


Pendentif et chaîne

Pendentif et chaîne : Pendentif triangulaire en or 750 mil. à décor rayonnant centré d'une fleur, travail français (dimensions : 3,5 x 3,1 cm environ) (6,5 g.) ; et chaîne en or 585 mil. à maille gourmette (longueur : 51 cm environ) (8,7 g.). 15,2 g.

190

Estimation : 250 € / 300 €



Bague mouvementée

Bague mouvementée : en or gris 750 mil. sertie d'un diamant demi-taille de 0,15 carat environ et de diamants taille brillant, travail français (TDD : 56) (largeur : 13 mm environ). 3,8 g. brut



191

Estimation : 200 € / 300 €



Bague solitaire

Bague solitaire : en or gris 750 mil. ornée d'un diamant rectangulaire de 0,50 carat environ, travail français (TDD : 57). 2,2 g. brut

192

Estimation : 500 € / 700 €



Alliance américaine

Alliance américaine : en or gris 750 mil. sertie de 22 diamants taille brillant de 0,10 carat environ, travail français (TDD : 57,5). 4,6 g. brut



193

Estimation : 180 € / 250 €



Bague solitaire

Bague solitaire : en or gris 750 mil. ornée d'un diamant
taille ancienne de 0,10 carat environ, travail français
(TDD : 54). 3,1 g. brut

194

Estimation : 500 € / 600 €



Paire de dormeuses

Paire de dormeuses : en or gris 750 mil. serties de
diamants taille ancienne dont 2 de 0,40 carat environ
chacun (hauteur : 19 mm environ). 4,4 g. brut



195

Estimation : 1 700 € / 1 900 €



Bracelet-montre de dame

Bracelet-montre de dame : en or 750 mil., petit boîtier coussin bordé de 6 diamants taille 16/16, inscrit COSMOS sur le cadran, mouvement mécanique, bracelet et boucle à cliquet en or 750 mil. (dimensions : 15,3 x 15,3 mm environ) (longueur : 16 cm environ). 31,6 g. brut

196

Estimation : 100 € / 150 €



Collier de perles de culture

Collier de perles de culture : d'un rang, fermoir et chaînette de sécurité en or 750 mil. (longueur : 42,5 cm environ) (diamètres perles : de 6,5 à 6,9 mm). 24,8 g. brut



197

Estimation : 100 € / 150 €



Collier de perles de culture

Collier de perles de culture : d'un rang en chute, fermoir et chaînette de sécurité en or 750 mil. (longueur : 50 cm environ) (diamètres perles : de 4,5 à 8,8 mm environ) (manque anneau à la chaînette). 22,9 g. brut

198

Estimation : 3 000 € / 3 500 €



Bracelet

Bracelet : en or 750 mil. à maille gourmette, travail français (longueur : 19 cm environ) (largeur : 9 mm environ). 43,8 g.



199

Estimation : 400 € / 600 €



Broche barrette

Broche barrette : en or 750 mil. sertie de diamants taille ancienne et de rubis taille coussin, centrée d'une perle de culture de 6,5 mm de diamètre (longueur : 4,4 cm environ) (très légères égrisures, déformation à l'épingle). 5 g. brut

200

Estimation : 200 € / 250 €



Broche ronde

Broche ronde : en or 750 mil. centrée d'une rhodolite dans un entourage à décor perlé, épingle en métal (diamètre : 2,8 cm environ) (chocs, déformations). 4,2 g. brut



201

Estimation : 150 € / 200 €



Broche ovale

Broche ovale : en or 750 mil. à décor ajouré et ciselé, épingle en métal (déformation, chocs). 3,1 g. brut

202

Estimation : 300 € / 500 €



Travail du XIXème siècle, Broche

Travail du XIXème siècle, Broche : en or 750 mil. et argent à décor floral retenant une pampille, le tout serti de diamants tailles ancienne et rose (dimensions : 4,2 x 2,8 cm environ) (petites soudures, éclats). 7,2 g. brut



203

Estimation : 300 € / 400 €



Alliance américaine

Alliance américaine : en or gris 750 mil. sertie de 19 diamants de 0,06 carat environ, travail français (TDD : 51). 3,1 g. brut

204

Estimation : 1 400 € / 1 600 €



Bracelet

Bracelet : en or 750 mil. à maille fantaisie, travail français (longueur : 19 cm environ) (largeur : 11,7 mm environ) (petits chocs). 21,7 g.



205

Estimation : 300 € / 500 €

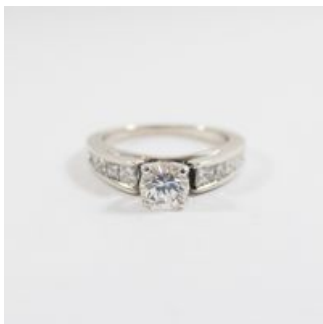


Bague solitaire

Bague solitaire : en platine 950 mil. ornée d'un diamant taille brillant de 0,50 carat environ (TDD : 51). 3,2 g. brut

206

Estimation : 300 € / 400 €



Bague solitaire

Bague solitaire : en or gris 585 mil. ornée d'un diamant taille brillant de 0,45 carat environ, épaulé de diamants taille princesse (TDD : 49,5). 3,6 g. brut



207

Estimation : 700 € / 900 €



Bague mouvementée

Bague mouvementée : à décor végétal en deux ors 750 mil. poli et amati sertie de tourmalines roses et d'une ligne de diamants taille brillant (TDD : 53) (largeur : 17,6 mm environ). 10,6 g. brut

208

Estimation : 5 800 € / 6 500 €



Bracelet

Bracelet : en or 750 mil. à maille forçat, fermoir invisible avec chaînette de sécurité (longueur : 20 cm environ) (largeur : 12,2 mm environ). 90,2 g.



210

Estimation : 2 500 € / 2 800 €



Bracelet ruban

Bracelet ruban : en or 750 mil. à maille fantaisie à décor de croisillons, travail français (longueur : 19,5 cm environ) (largeur : 18,7 mm environ) (fermoir légèrement défectueux). 39,2 g.

211

Estimation : 800 € / 1 000 €



Bague chevalière

Bague chevalière : en or 750 mil. ornée d'une pièce d'un ducat en or 986 mil., travail portugais (TDD : 62) (petits chocs, légère déformation). 12,3 g.



212

Estimation : 800 € / 1 000 €



Bague

Bague : en or 750 mil. sertie d'une pièce de 20 FRF en or 900 mil., travail français (TDD : 57,5). 12,2 g.

213

Estimation : 800 € / 900 €



Broche "fleur"

Broche "fleur" : en or 750 mil. poli et amati (dimensions : 3,7 x 3,5 cm environ). 12,6 g.



214

Estimation : 160 € / 200 €

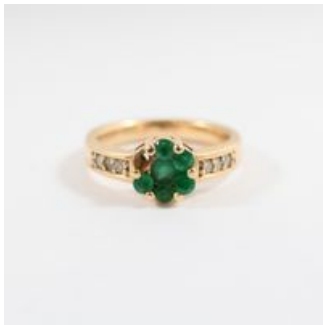


Bracelet d'identité enfant

Bracelet d'identité enfant : en or 750 mil. à maille filigranée, travail français (longueur : 13,5 cm environ) (largeur : 3,2 mm environ) (dimensions plaque : 26 x 6 mm environ). 2,7 g.

216

Estimation : 180 € / 250 €



Bague fleur

Bague fleur : en or rose 585 mil. sertie d'émeraudes rondes et de diamants taille brillant (TDD : 50,5) (largeur : 7,1 mm environ) (manque une pierre, éclats, chiffrée). 4,5 g. brut



217

Estimation : 80 € / 100 €



Bague solitaire

Bague solitaire : en or gris 750 mil. ornée d'un diamant taille brillant de 0,08 carat environ (TDD : 47) (déformation). 1,3 g. brut

218

Estimation : 400 € / 500 €



Broche

Broche : en or 750 mil. ornée d'un camée coquille au profil d'un homme barbu, épingle en métal (dimensions : 4,3 x 3,6 cm environ) (camée cassé, chocs, déformations, soudures). 12,7 g. brut [Exempté : art. L833-2 du CGI]



219

Estimation : 800 € / 1 000 €



Pendentif-médaille ouvrant

Pendentif-médaille ouvrant : en or 750 mil. poli et amati, serti de perles sémence (dimensions : 5,8 x 3,3 cm environ) (légères déformations). 17,9 g. brut

220

Estimation : 250 € / 300 €



Chaîne

Chaîne : en or 750 mil. à maille gourmette, travail français (longueur : 46 cm environ) (un anneau ouvert). 3,6 g.



221

Estimation : 1 800 € / 2 000 €



Collier

Collier : en or 750 mil. à maille américaine en chute
(longueur : 46 cm environ) (largeurs : de 7,3 à 9,7 mm
environ) (tout petits chocs). 25,9 g.

222

Estimation : 1 000 € / 1 200 €



UNOAERRE, Collier

UNOAERRE, Collier : en or 750 mil. à maille ronde
alternée de boule en or amati, travail italien (longueur :
45,5 cm environ) (diamètre boule : 8 mm environ).
16,2 g.



223

Estimation : 900 € / 1 100 €



Collier

Collier : en or 750 mil. à maille palmier en chute
(longueur : 45,5 cm environ) (largeurs : de 3 à 6 mm
environ) (petits chocs). 14,6 g.

224

Estimation : 900 € / 1 100 €



Bracelet

Bracelet : en or 750 mil. à maille palmier (longueur : 20
cm environ) (largeur : 5,5 mm environ) (chocs). 15 g.



225

Estimation : 200 € / 300 €



MONTBLANC "Heritage Rouge et Noir"

MONTBLANC "Heritage Rouge et Noir" : Édition Spéciale, Roller en résine noire et métal argenté, signé et numéroté, accompagné de son écrin, de sa boîte et d'un livret. Etat neuf.

226

Estimation : 80 € / 120 €



MONTBLANC "Meisterstück"

MONTBLANC "Meisterstück": Surligneur en résine noire et métal doré, signé et numéroté, accompagné de son écrin. Etat neuf.



227

Estimation : 150 € / 200 €



MONTBLANC "Meisterstück"

MONTBLANC "Meisterstück" : Stylo-plume en argent 925 mil., résine noire et métal doré, plume en deux ors 750 mil., système de remplissage à pompe, signé et numéroté, accompagné de son écrin et d'une surboîte non d'origine (légère oxydation). 37,7 g. brut [Exempté : art. L833-2 du CGI]

228

Estimation : 150 € / 200 €



MONTBLANC "Starwalker"

MONTBLANC "Starwalker" : Edition spéciale 100 ans, Stylo-bille en résine noire et métal argenté, signé et numéroté, accompagné de son écrin, de sa boîte et d'un livret.



229

Estimation : 80 € / 120 €



MONTBLANC "Meisterstück"

MONTBLANC "Meisterstück" : Roller en résine noire et métal doré, signé et numéroté, accompagné de son écrin et de sa boîte.

230

Estimation : 100 € / 150 €



MONTBLANC "Starwalker"

MONTBLANC "Starwalker" : Feutre en résine noire et métal cuivré, signé et numéroté, accompagné de son écrin, de sa boîte et d'un livret.



231

Estimation : 80 € / 120 €



MONTBLANC "Meisterstück"

MONTBLANC "Meisterstück" : Porte-mine en résine noire et métal doré, signé et numéroté, accompagné de son écrin, de sa boîte et d'un livret.

232

Estimation : 200 € / 300 €



MONTBLANC "Meisterstück"

MONTBLANC "Meisterstück" : Stylo-plume avec habillage en argent 925 mil. à décor rainuré, plume en deux ors 750 mil., système de remplissage à pompe, accompagné de son écrin, de sa boîte et d'un livret.
48,5 g. brut [Exempté : art. L833-2 du CGI]



233

Estimation : 200 € / 300 €



MONTBLANC "Meisterstück"

MONTBLANC "Meisterstück" : Stylo-plume en argent doré 925 mil. à décor rainuré, plume en deux ors 750 mil., accompagné de son écrin et de sa boîte (oxydations). 46,7 g. brut [Exempté : art. L833-2 du CGI]

234

Estimation : 80 € / 120 €



MONTEGRAPPA "Micra"

MONTEGRAPPA "Micra" : Stylo-plume en celluloïd couleur marron glacé et argent 925 mil., plume en deux or 750 mil., signé, accompagné d'un écrin MONTBLANC (oxydation). 21,6 g. brut [Exempté : art. L833-2 du CGI]



235

Estimation : 350 € / 450 €



Montre de col

Montre de col : en or 750 mil., cadran émaillé blanc à chiffres romains peints, mouvement mécanique (diamètre : 29 mm environ) (chiffree, chocs, usures). 19,3 g. brut

236

Estimation : 200 € / 250 €



Chaîne

Chaîne : en or 750 mil. à maille gourmette, travail français (longueur : 52,5 cm environ). 3,2 g.



237

Estimation : 100 € / 150 €



UNOAERRE, Chaîne

UNOAERRE, Chaîne : en or 375 mil. à maille forçat
limée, travail italien (longueur : 60,5 cm environ). 3,5 g.

238

Estimation : 300 € / 350 €



Chaîne

Chaîne : en or 750 mil. à maille fantaisie (longueur : 50
cm environ) (légères déformations, chaîne de sécurité
cassée). 4,9 g.



239

Estimation : 1 050 € / 1 250 €



Bracelet-montre de dame

Bracelet-montre de dame : en or 750 mil., petit boîtier rond, mouvement mécanique, bracelet et boucle à cliquet en or 750 mil (diamètre : 18,4 mm environ) (longueur : 18 cm environ) (usures). 21,1 g. brut

240

Estimation : 150 € / 200 €



Bague

Bague : en deux ors 750 mil. sertie d'une émeraude taille navette dans un entourage de diamants taille 8/8, travail français (TDD : 55) (largeur : 9,4 mm environ) (manque un diamant, petits éclats). 2,6 g. brut



241

Estimation : 30 € / 40 €



Bague "liens"

Bague "liens" : en argent 800 mil. sertie de diamants taille brillant bleus et blancs (TDD : 60,5) (largeur : 4,8 mm environ) (éclats). 2,2 g. brut

242

Estimation : 20 € / 30 €



Pendentif "tresse"

Pendentif "tresse" : en argent 800 mil. serti de diamants taille brillant blancs et bleus (dimensions : 23 x 9,8 mm environ) (éclats). 1,7 g. brut



243

Estimation : 150 € / 200 €



Bracelet

Bracelet : en or 375 mil. à maillons articulés centrés chacun d'une perle de culture d'eau douce (longueur : 18,5 cm environ) (largeur : 8,4 mm environ). 10,2 g. brut

244

Estimation : 1 600 € / 1 900 €



Collier

Collier : en or 750 mil. à maille palmier en chute, travail français (longueur : 46 cm environ) (largeurs : de 4 à 7,5 mm environ) (anneau ouvert, petits chocs). 24,1 g.



245

Estimation : 900 € / 1 100 €



Pièce de monnaie

Pièce de monnaie : de 10 FRF en or 920 mil.

commémorant le centenaire de la naissance de Roland GARROS, accompagné de son écrin et de son certificat. 12 g.

246

Estimation : 180 € / 220 €



Bague

Bague : en deux ors 585 mil. sertie d'une améthyste taille fantaisie épaulée de diamants taille brillant (TDD : 49) (égrisures). 3,8 g. brut



247

Estimation : 80 € / 120 €



Pendentif

Pendentif : en or 750 mil. orné d'un diamant taille brillant de 0,20 carat environ. 0,3 g. brut

248

Estimation : 500 € / 550 €



Pièce de monnaie

Pièce de monnaie : de 20 FRF en or 900 mil. (1857) (usures). 6,4 g.



249

Estimation : 400 € / 600 €



Paire de pendants d'oreilles

Paire de pendants d'oreilles : en or gris 750 mil.
composés chacun d'une pastille retenant en pampille
un motif poire ajouré, le tout serti de diamants taille
brillant (dimensions : 31 x 13,3 mm environ). 3,5 g.
brut

250

Estimation : 1 800 € / 2 000 €



Collier

Collier : en or 750 mil. à maille palmier en chute
(longueur : 46 cm environ) (largeurs : de 4,7 à 8,3 mm
environ) (petits chocs). 27,8 g.



252

Estimation : 3 500 € / 4 000 €



Quatre bracelets joncs

Quatre bracelets joncs : en deux tons d'or 750 mil. à décor filigrané, travail français (diamètre : 6,8 cm environ) (largeur : 8,7 mm environ) (longueur : 20,5 cm environ) (légères déformations). 49,3 g.

253

Estimation : 2 500 € / 3 000 €



Trois bracelets joncs

Trois bracelets joncs : en deux tons d'or 750 mil. à décor filigrané, travail français (diamètre : 6,8 cm environ) (largeur : 8,7 mm environ) (longueur : 20,5 cm environ) (légères déformations). 36,2 g.



254

Estimation : 400 € / 600 €

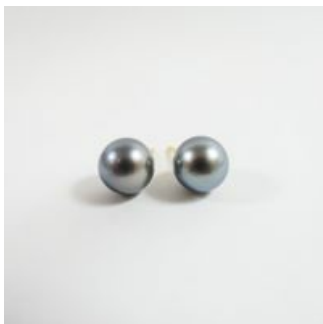


Collier

Collier : en or gris 750 mil. composé d'une chaîne à maille ronde et d'un pendentif serti de diamants taille 8/8 et d'une perle de culture grise, bélière ouvrante (longueur : 41 cm environ) (hauteur pendentif : 8,4 mm environ) (diamètre perle : 9,9 mm environ). 6,8 g. brut

255

Estimation : 80 € / 120 €



Paire de boutons d'oreilles

Paire de boutons d'oreilles : en or 750 mil. ornés chacun d'une perle de culture grise de 8,9 mm environ (manque systèmes). 2,3 g. brut



256

Estimation : 300 € / 400 €



Collier

Collier : en or gris 750 mil. à maille forçat limée, retenant un diamant taille brillant de 0,23 carat environ (longueur : 40 cm environ). 2,9 g. brut

257

Estimation : 300 € / 400 €



Paire de puces d'oreilles

Paire de puces d'oreilles : en or gris 750 mil. serties chacune d'un diamant taille brillant de 0,23 carat environ (systèmes ALPA défectueux). 1,6 g. brut



258

Estimation : 1 800 € / 2 200 €



Bracelet rigide ouvrant

Bracelet rigide ouvrant : en or 750 mil. stylisant un serpent, serti d'un rubis taille cœur de 1,30 carat environ et de diamants tailles brillant et 8/8 (diamètre : 5,8 cm environ) (largeur tête : 10,6 mm environ) (longueur : 16 cm environ) (petits éclats). 23,1 g. brut

259

Estimation : 500 € / 700 €



Paire de pendants d'oreilles

Paire de pendants d'oreilles : en or gris 750 mil. composés chacun d'une puce d'oreille diamantée retenant deux chaînes à maille forçat limée alternées de diamants taille brillant de 0,06 carat environ, travail français (hauteur : 4,6 cm environ) (systèmes ALPA défectueux). 5,8 g. brut



260

Estimation : 700 € / 900 €



Bague "lien"

Bague "lien" : en or gris 750 mil. sertie d'une ligne de diamants taille brillant (TDD : 53) (largeur : 6,2 mm environ). 11,4 g. brut

263

Estimation : 450 € / 550 €



Collier draperie

Collier draperie : en or 750 mil. à maillons filigranés centrés de perles sémence, alternés de pierres imitation rouges et retenant de fines chaînes et un élément central (longueur : 41,5 cm environ) (largeurs maillons : de 3,2 à 9,5 mm environ) (légères déformations). 7,5 g. brut



265

Estimation : 1 200 € / 1 500 €



Bague de cocktail

Bague de cocktail : en or 750 mil. ornée d'une améthyste taille coussin de 13 carats environ épaulée de deux topazes bleues taille triangle (TDD : 53,5) (largeur : 17 mm environ) (une topaze cassée, tout petits éclats). 21,7 g. brut

266

Estimation : 800 € / 1 200 €



Bague "flocons de neige"

Bague "flocons de neige" : en or gris 750 mil. sertie de diamants taille brillant dont un central de 0,35 carat environ, travail français (TDD : 52,5) (largeur : 17,2 mm environ). 8,1 g. brut



267

Estimation : 800 € / 1 200 €



Bague bandeau

Bague bandeau : en or 750 mil. ornée de 3 rangs de saphirs de couleur ovales dans les tons roses et violets, travail français (TDD : 53) (largeur : 12,6 mm environ) (légères égrisures). 13,7 g. brut

268

Estimation : 500 € / 700 €



Bague

Bague : en or 750 mil. ornée d'une perle de culture de 12,4 mm environ, épaulée de diamants taille brillant pesant entre 0,04 et 0,10 carat environ (TDD : 51,5). 7,4 g. brut



269

Estimation : 3 200 € / 3 600 €



Collier

Collier : en or 750 mil. composé de 4 chaînes à maille jaseron alternées de maillons ovales, travail portugais (longueur : 47 cm environ) (largeur maillon : 12 mm environ). 45,3 g.

270

Estimation : 900 € / 1 200 €



Pendentif croix

Pendentif croix : en deux or 750 mil. à décor torsadé et serti de diamants taille brillant, bélière ouvrante (dimensions : 5,3 x 3,2 cm environ). 13,4 g. brut



271

Estimation : 80 € / 120 €



DUPONT, Briquet de table

DUPONT, Briquet de table : rond en métal argenté rainuré, signé et numéroté (hauteur : 10,7 cm environ) (diamètre : 4,3 cm environ) (usures, rayures, manque feutrine).

272

Estimation : 2 000 € / 2 500 €



LAEDEL, Montre-bracelet

LAEDEL, Montre-bracelet : en or gris 750 mil., boîtier carré à pans coupés, lunette sertie de diamants taille brillant (pesant environ 3 carats au total), cadran argenté rayonnant à chiffres romains appliqués et index point diamantés, mouvement à quartz, bracelet en cuir marine orné d'un élément en or gris 750 mil. serti de diamants taille brillant et chiffré OB, boucle ardillon en or gris 750 mil., signée et numérotée (dimensions : 31 x 31 mm environ) (légères usures et rayures). 56,2 g. brut



273

Estimation : 800 € / 1 200 €



Paire de boutons clips "liens"

Paire de boutons clips "liens" : en or gris 750 mil.
sertis de diamants taille brillant (dimensions : 21,5 x
11,2 mm environ) (éclats). 10,2 g. brut

274

Estimation : 350 € / 450 €



Pendentif "liens"

Pendentif "liens" : en or gris 750 mil. serti de diamants
taille brillant (dimensions : 23 x 12,2 mm environ)
(petits éclats). 4,7 g. brut



275

Estimation : 600 € / 800 €



CHAUMET "Jeux de Liens", Bague
CHAUMET "Jeux de Liens", Bague : en or 750 mil.
serties de diamants taille brillant, signée et numérotée
(TDD : 56). 5,4 g. brut

276

Estimation : 400 € / 600 €



Bague fleur
Bague fleur : en or 750 mil. centrée d'une émeraude
ovale dans un entourage de huit diamants taille
brillant de 0,08 carat environ chacun, travail français
(TDD : 50,5 environ avec billes d'ajustement)
(dimensions : 12,2 x 10,9 mm environ) (petits éclats
sur l'émeraude). 3,6 g. brut



277

Estimation : 1 400 € / 1 800 €



CYMA, Montre de gousset savonnette

CYMA, Montre de gousset savonnette : en or 750 mil.,
mouvement mécanique, bélière en métal (diamètre :
52 mm environ) (verre à refixer). 71,8 g. brut

278

Estimation : 50 € / 70 €



MONTBLANC "Meisterstück", Stylo-bille

MONTBLANC "Meisterstück", Stylo-bille : en résine
noire et métal doré, signé (chiffré).



279

Estimation : 450 € / 550 €



Alain ROURE, Bague double ouvrante à message
Alain ROURE, Bague double ouvrante à message : en trois ors 750 mil., élément central serti de diamants taille brillant, signée (TDD : 54) (largeur : 5,4 mm environ) (chiffrée). 7 g. brut

280

Estimation : 200 € / 300 €



Collier
Collier : en or 750 mil. composé d'une chaîne à maille vénitienne retenant un pendentif serti de pierres fines multicolores (longueur : 43 cm environ) (dimensions pendentif : 22,2 x 10 mm environ). 3,4 g. brut



281

Estimation : 80 € / 120 €



GUCCI "Signora", réf. 116.3

GUCCI "Signora", réf. 116.3 : Bracelet-montre en acier, boîtier carré, cadran nacré, index bâtons appliqués, mouvement à quartz, bracelet et boucle à cliquet en acier, signé et numéroté (dimensions : 25 x 25 mm environ) (longueur : 17 cm environ).

282

Estimation : 80 € / 120 €



GUCCI, réf. 3900L

GUCCI, réf. 3900L : Montre-bracelet en acier, boîtier rectangulaire, cadran nacré, index diamantés, mouvement à quartz, bracelet en cuir noir alterné de maillons en acier, signée et numérotée (dimensions : 34 x 12 mm environ) (longueur : 18 cm environ) (légères rayures).



283

Estimation : 60 € / 80 €



GUCCI, Bracelet

GUCCI, Bracelet : en argent 925 mil. composé d'une fine chaîne à maille forçat limée et d'un motif cœur signé (longueur : 18,5 cm environ). 5,3 g.

284

Estimation : 300 € / 400 €



Bague "illusion"

Bague "illusion" : en or gris 750 mil. sertie de diamants taille brillant (TDD : 56) (diamètre : 7 mm environ). 3,5 g. brut



285

Estimation : 120 € / 180 €

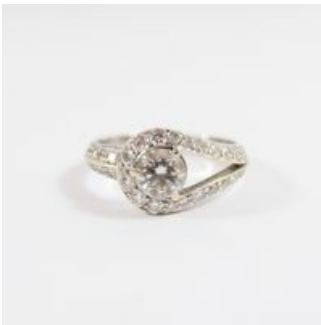


Collier "cœurs"

Collier "cœurs" : en or gris 750 mil. composé d'une fine chaîne à maille forçat limée et d'un motif "cœurs entrelacés" serti de trois diamants taille 8/8 (longueur : 44 cm environ) (dimensions motif : 16 x 10 mm environ) (noué). 1,8 g. brut

286

Estimation : 700 € / 900 €



Bague "agrafe"

Bague "agrafe" : en or gris 750 mil. ornée d'un diamant taille brillant de 0,60 carat environ, réhaussé de diamants taille brillant également (TDD : 53,5) (largeur : 9,4 mm environ) (rhodiage à prévoir). 4,4 g. brut



287

Estimation : 200 € / 250 €



Demi-alliance américaine

Demi-alliance américaine : en or gris 750 mil. serties de diamants taille brillant (TDD : 54) (largeur : 2,6 mm) (rhodiage à prévoir). 2,6 g. brut

288

Estimation : 300 € / 400 €



Collier "Ohm"

Collier "Ohm" : en or gris 750 mil. composé d'une chaîne à maille forçat limée et d'un pendentif "Ohm" serti de diamants taille brillant, travail français (longueur : 41 cm environ) (dimensions pendentif : 16 x 17 mm environ). 4,5 g. brut



289

Estimation : 900 € / 1 100 €



Bague "cœurs" ouvrante à message

Bague "cœurs" ouvrante à message : en or gris 750 mil. ornée de deux cœurs sertis de diamants taille brillant et de saphirs roses, chiffrée "Je t'aime" à l'intérieur (TDD : 51) (largeur : 7,7 mm environ) (rhodiage à prévoir). 12,3 g. brut

290

Estimation : 400 € / 600 €



MAUBOUSSIN "Sex Love Touch", Bague

MAUBOUSSIN "Sex Love Touch", Bague : en or gris 750 mil. centrée d'un diamant taille brillant de 0,20 carat entouré et épaulé de diamants taille brillant également, signée et numérotée (TDD : 52) (largeur : 8,5 mm environ) (rhodiage à prévoir). 3,8 g. brut



291

Estimation : 900 € / 1 100 €



Bracelet

Bracelet : en or 750 mil. à maille gourmette, travail français (longueur : 20,5 cm environ) (largeur : 8 mm environ) (fermoir défectueux). 13 g.

292

Estimation : 600 € / 800 €



Pièces de monnaie - Italie - Venise

Pièces de monnaie - Italie - Venise : Deux pièces d'un Ducat en or 999 mil., doges Francesco Morosini (1688 - 1694) et Venier (1382 - 1400), chacune sous scellé. Poids or : 7 g.



293

Estimation : 500 € / 600 €



UNOAERRE, Chaîne

UNOAERRE, Chaîne : en or 750 mil. à maille fantaisie, travail italien (longueur : 50,5 cm environ). 7 g.

294

Estimation : 600 € / 700 €



Chaîne

Chaîne : en or 750 mil. à maille forçat limée (longueur : 60 cm environ). 8,1 g.



295

Estimation : 400 € / 600 €



TABBAH, Bague solitaire

TABBAH, Bague solitaire : en deux ors 750 mil. ornée d'un diamant brun taille brillant de 0,70 carat environ, épaulé de deux diamants taille trapèze, signée (TDD : 52) (éclats). 2,8 g. brut

296

Estimation : 250 € / 350 €



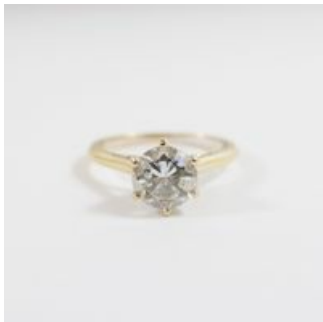
Bague fleur

Bague fleur : en or gris 750 mil. centrée d'un saphir ovale de 0,70 carat environ dans un entourage de diamants taille 8/8, travail français (TDD : 52) (dimensions : 13,1 x 11,2 mm environ) (tout petits éclats sur le saphir). 3,4 g. brut



297

Estimation : 900 € / 1 200 €



Bague solitaire

Bague solitaire : en or gris 750 mil. ornée d'un diamant de 1,20 carat environ, travail français (TDD : 52). 2,6 g. brut

298

Estimation : 2 000 € / 2 400 €



GAY FRERE, Collier

GAY FRERE, Collier : en or 750 mil. à maille oméga, motif central serti de diamants taille brillant dont un de 0,35 carat environ, travail français, poinçon d'atelier (longueur : 45 cm environ) (dimensions motif : 3,2 cm). 29,9 g. brut



299

Estimation : 1 000 € / 1 400 €

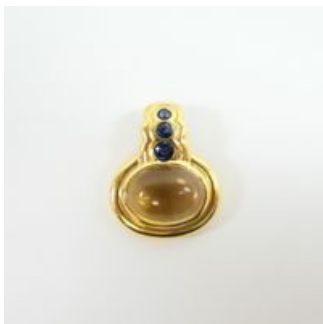


Bracelet

Bracelet : en or 750 mil. à maillons articulés en formes de navettes et de croisillons sertis de saphirs ronds et de diamants taille 8/8 (longueur : 18,5 cm environ) (largeur : 5,9 mm environ) (chocs, petits éclats). 16,1 g. brut

300

Estimation : 500 € / 600 €



Pendentif

Pendentif : en or 750 mil. à décor godronné, orné d'un cabochon de citrine et de saphirs ronds, bélière ouvrante (dimensions : 12,8 x 12,3 mm environ). 8,6 g. brut



301

Estimation : 1 200 € / 1 500 €

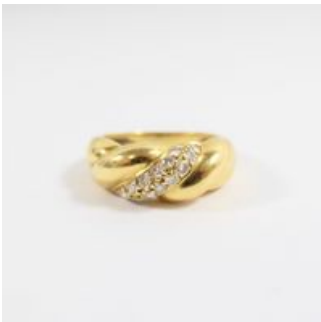


Collier

Collier : en or 750 mil. à maille anglaise (longueur : 42,5 cm environ). 18,6 g.

302

Estimation : 400 € / 500 €



Bague

Bague : en or 750 mil. à décor torsadé, sertie de diamants taille brillant (TDD : 52) (largeur : 8 mm environ). 5,9 g. brut



303

Estimation : 30 € / 40 €



CARTIER, Briquet

CARTIER, Briquet : en métal argenté à décor "pointe de diamant", souligné de métal doré et de laque bordeaux, signé et numéroté, accompagné de son écrin (dimensions : 7 x 2,5 cm environ) (usures, trace de peinture sur l'écrin).

304

Estimation : 600 € / 700 €



Bague

Bague : en or gris 750 mil. retenant trois diamants taille brillant pesant entre 0,06 et 0,10 carat environ (TDD : 53) (largeur : 6,4 mm environ). 9,1 g. brut



305

Estimation : 400 € / 500 €



MAUBOUSSIN "Chance of Love", Bague
MAUBOUSSIN "Chance of Love", Bague : en or 750
mil. centrée d'un diamant taille brillant de 0,15 carat
environ, entouré et épaulé de diamants taille brillant
également, signée et numérotée (TDD : 55). 4,6 g.
brut

306

Estimation : 400 € / 500 €



Bague croisée
Bague croisée : en deux ors 750 mil. sertie de
diamants tailles brillant et baguette (TDD : 55) (largeur
: 9,6 mm environ) (éclats). 5,9 g. brut



307

Estimation : 300 € / 400 €



Bague solitaire

Bague solitaire : en or gris 750 mil. ornée d'un diamant
taille brillant de 0,45 carat (TDD : 58). 3,2 g. brut

308

Estimation : 180 € / 220 €



Alliance américaine

Alliance américaine : en or gris 750 mil. sertie de
diamants taille brillant et de rubis ronds (TDD : 51)
(largeur : 3,1 mm environ) (égrisures, éclats, usures).
2,8 g. brut



309

Estimation : 400 € / 600 €



H. STERN "Collection Pearl", Bague

H. STERN "Collection Pearl", Bague : en or 750 mil.
jaune et noirci ornée d'une perle baroque, épaulée de
diamants taille brillant (TDD : 55) (usures, petits
éclats). 6 g. brut

310

Estimation : 150 € / 200 €



Pendentif "Main de Fatma"

Pendentif "Main de Fatma" : en deux ors 750 mil.
pavée de diamants taille brillant (dimensions : 21 x 12
mm environ). 2,1 g. brut



311

Estimation : 350 € / 400 €



Chaîne

Chaîne : en or 750 mil. à maille gourmette, travail français (longueur : 46,5 cm environ). 4,8 g.

312

Estimation : 40 € / 60 €



Bracelet de perles de culture

Bracelet de perles de culture : d'eau douce, fermoir en or 375 mil. (longueur : 19 cm environ) (diamètres perles : entre 7,5 et 8 mm environ). 16,2 g. brut



313

Estimation : 2 100 € / 2 500 €



Lot en or gris

Lot en or gris : 750 mil. composé de deux bracelets joncs ouvrants (diamètres : 6 et 6,4 cm environ) (longueurs : 17 et 18 cm environ) (un fermoir à revoir, manque une pierre), une bague (TDD : 55) (diamètre : 19,2 mm environ) et une paire de dormeuses (dimensions : 30 x 16 mm environ) (pierres imitation, perles de culture d'eau douce). 35 g. brut

314

Estimation : 800 € / 1 000 €



Travail des années 1940-1950, Bague tank

Travail des années 1940-1950, Bague tank : en or 750 mil. et platine 850 mil. sertie de diamants taille rose dont un central de 0,35 carat environ (TDD : 62) (largeur : 15 mm environ) (petits éclats, usures). 11 g. brut



315

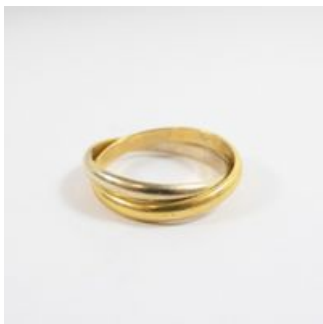
Estimation : 400 € / 500 €



Travail des années 1940-1950, Bague tank
Travail des années 1940-1950, Bague tank : en or 750 mil. ornée d'une pierre imitation bleue suiffée (TDD : 58) (largeur : 10,3 mm environ) (usures). 6,8 g. brut

316

Estimation : 400 € / 500 €



Bague double anneau
Bague double anneau : en deux ors 750 mil., travail français (TDD : 60) (largeur anneau : 2,9 mm environ). 6,1 g.



317

Estimation : 500 € / 600 €



Collier de perles de lapis-lazuli

Collier de perles de lapis-lazuli : avec fermoir plume en deux ors 750 mil. (longueur : 34,5 cm environ) (diamètre : 8,7 mm environ) (longueur fermoir : 5,5 cm environ). 55,1 g. brut

318

Estimation : 500 € / 700 €



Attribuée à MELLERIO dits MELLER

Attribuée à MELLERIO dits MELLER : Paire de boutons d'oreilles circulaires en or 750 mil. centrés chacun d'un diamant taille brillant de 0,15 carat environ dans un entourage de diamants taille brillant également, signature sur les systèmes (diamètre : 9,8 mm environ) (systèmes ALPA défectueux). 3,3 g. brut



319

Estimation : 300 € / 400 €



Pendentif "Eléphant"

Pendentif "Eléphant" : en lapis-lazuli et or 750 mil.
ponctué de pierres fines oranges (dimensions : 5,4 x
5,5 cm environ). 39,8 g. brut

320

Estimation : 1 100 € / 1 300 €



Bracelet-montre de dame

Bracelet-montre de dame : en or rose et gris 585 mil.
(56 zolotnik), petit boîtier rond, attaches serties de
diamants taille brillant, mouvement mécanique,
bracelet et boucle à cliquet en or rose 585 mil.
(diamètre : 17,1 mm environ) (longueur : 16,5 cm
environ) (légères rayures). 26,8 g. brut



321

Estimation : 400 € / 500 €



Montre de col

Montre de col : en or 750 mil., cadran blanc émaillé à chiffres romains peints, mouvement mécanique (défectueuse, usures). 20,2 g. brut

322

Estimation : 300 € / 400 €



Bague

Bague : en or 585 mil. à décor feuillagé composé de fils d'or, ponctuée de rubis et de pierres imitation rouge (TDD : 51) (largeur : 18,5 mm environ) (petits éclats). 6,8 g. brut



323

Estimation : 80 € / 120 €



TIFFANY & Co. "Please Return to", Collier
TIFFANY & Co. "Please Return to", Collier : en argent
925 mil. composé d'une fine chaîne à maille forçat et
d'un pendentif clé en forme de cœur, signature sur les
deux éléments (longueur : 42 cm environ) (hauteur
pendentif : 4,4 cm environ) (noué, chiffré). 4,7 g.

324

Estimation : 150 € / 200 €



Paire de boutons d'oreilles
Paire de boutons d'oreilles : en or gris 750 mil. sertis
chacun de deux diamants taille brillant (hauteur : 9
mm environ). 2,3 g. brut



325

Estimation : 300 € / 400 €



Bague

Bague : en or 750 mil. sertie de saphirs taille navette et de diamants taille brillant (TDD : 51) (largeur : 7,5 mm environ) (petit éclat sur un saphir). 4,7 g. brut

326

Estimation : 600 € / 800 €



Bague solitaire

Bague solitaire : en platine 950 mil. ornée d'un diamant taille cœur d'un carat environ, travail français (TDD : 51,5) (petit éclat). 4,2 g. brut



327

Estimation : 500 € / 600 €



Collier

Collier : en or 750 mil. composé d'une chaîne à maille ronde et d'un motif fleur en or texturé centré d'un grenat (longueur : 48 cm environ) (diamètre motif : 19 mm environ) (petits éclats, anneaux ouverts). 8,3 g. brut

328

Estimation : 300 € / 400 €



Collier

Collier : en or 750 mil. composé d'une chaîne à maille singapour et d'un motif étoilé en or texturé centré d'une opale (longueur : 46 cm environ) (dimensions motif : 21,7 x 9,2 mm environ). 4,7 g. brut



329

Estimation : 150 € / 200 €



Chaîne

Chaîne : en or 750 mil. à maille forçat (longueur : 47 cm environ). 1,8 g.

330

Estimation : 400 € / 500 €



Collier

Collier : en or gris 750 mil. composé d'une fine chaîne à maille forçat limée et d'un motif "rosace" serti de diamants taille brillant (longueur : 40 cm environ) (diamètre : 15 mm environ). 4,3 g. brut



331

Estimation : 250 € / 300 €



Bague mouvementée

Bague mouvementée : et ajourée en or gris 750 mil.
sertie de trois diamants taille brillant dont un central
de 0,08 carat environ (TDD : 56) (rhodiage à prévoir).
3,9 g. brut

332

Estimation : 200 € / 300 €



Bague

Bague : en deux ors 750 mil. ornée d'un camée agate
à profil féminin, travail français (TDD : 54) (dimensions
: 20,6 x 16,7 mm environ). 4,5 g. brut



333

Estimation : 120 € / 160 €



Demi-alliance américaine

Demi-alliance américaine : en or 750 mil. sertie de diamants taille brillant, travail français (TDD : 51) (légère déformation). 1,5 g. brut

334

Estimation : 400 € / 500 €



Bracelet

Bracelet : en or 585 mil. centré d'une ligne d'opales et de diamants taille brillant (longueur : 19,5 cm environ) (dimensions opale : 6 x 4 mm environ) (cassé au niveau d'un maillon, fermoir défectueux). 9,9 g. brut



335

Estimation : 1 200 € / 1 400 €



Bracelet-montre de dame

Bracelet-montre de dame : en platine 850 mil., petit boîtier rectangulaire ciselé, lunette et bracelet à maillons articulés sertis de diamants taille 8/8, mouvement à quartz non d'origine, bracelet et boucle en platine 850 mil. (dimensions : 22 x 10 mm environ) (usures importantes, chaîne de sécurité cassée, petits éclats). 24,7 g. brut

336

Estimation : 280 € / 350 €



Chaîne

Chaîne : en or 750 mil. à maille singapour, travail italien (longueur : 47,5 cm environ). 3,8 g.



337

Estimation : 300 € / 350 €



Collier

Collier : en or 750 mil. centré de maillons filigranés, fermoir en métal (longueur : 41 cm environ) (longueur pendant : 3,3 cm environ) (déformations). 5,1 g. brut

338

Estimation : 300 € / 400 €



Chaîne

Chaîne : en or 750 mil. à maille singapour, travail italien (longueur : 48,5 cm environ). 4,3 g.



339

Estimation : 400 € / 500 €



Attribuée à UNOAERRE, Chaîne
Attribuée à UNOAERRE, Chaîne : en or 750 mil. à maille gourmette, travail italien, poinçon d'atelier (longueur : 44,5 cm environ). 5,8 g.

340

Estimation : 400 € / 500 €



UNOAERRE, Chaîne
UNOAERRE, Chaîne : en or 750 mil. à maille gourmette, travail italien, signée (longueur : 56 cm environ). 6 g.



341

Estimation : 400 € / 500 €



Collier

Collier : en or 750 mil. à maille corde alternée de maillons entrelacés partiellement rainurés (longueur : 45,5 cm environ) (largeur : 8,5 mm environ). 6,2 g.

342

Estimation : 250 € / 300 €



Charles GARNIER, Pendentif croix

Charles GARNIER, Pendentif croix : stylisée en or 750 mil., travail français, poinçon d'atelier (dimensions : 6,5 x 1,8 cm environ) (légère déformation). 3,7 g.



343

Estimation : 150 € / 200 €



Pendentif croix

Pendentif croix : en or 750 mil. (dimensions : 4,5 x 2,3 cm environ). 2,6 g.

344

Estimation : 100 € / 130 €



Médaille religieuse double face

Médaille religieuse double face : en or 750 mil. figurant la Vierge Marie d'un côté et le Christ de l'autre (diamètre : 21 mm environ) (manque bélière, chocs, en l'état). 1,6 g.



345

Estimation : 100 € / 120 €



Charles PERROUD, Médaille religieuse
Charles PERROUD, Médaille religieuse : en or 750 mil. figurant la Vierge Marie, travail français, poinçon d'atelier (diamètre : 19 mm environ) (chocs, en l'état). 1,4 g.

346

Estimation : 220 € / 280 €



Broche "M"
Broche "M" : en deux ors 750 mil. à décor guilloché, travail italien (dimensions : 3,5 x 3 cm environ) (légère déformation). 3,6 g.



347

Estimation : 80 € / 100 €



Bague

Bague : en deux tons d'or 750 mil. ornée d'un motif entrelacé, travail français (TDD : 56,5) (petit choc). 1,5 g.

348

Estimation : 140 € / 180 €



Paire de pendants d'oreilles

Paire de pendants d'oreilles : en or 750 mil. composé chacun d'une fine chaîne à maille singapour retenant un motif entrelacé (longueur : 4,8 cm environ). 2,1 g.



349

Estimation : 220 € / 260 €



Bracelet

Bracelet : en or 750 mil. à maille corde alternée de maillons entrelacés partiellement rainurés (longueur : 18 cm environ) (petit accident, petits chocs). 3,3 g.

350

Estimation : 1 800 € / 2 200 €



Bague chevalière

Bague chevalière : en or gris 750 mil. à décor rainuré, ornée d'un diamant taille brillant de 0,70 carat environ (TDD : 55) (largeur : 14,7 mm environ). 20,5 g. brut



351

Estimation : 300 € / 400 €



HAMILTON "Khaki", réf. H705950
HAMILTON "Khaki", réf. H705950 : Montre-bracelet en acier, boîtier rond, cadran champagne rayonnant à chiffres arabes peints, guichet dateur à 3H, mouvement automatique apparent sous un fond de boîte transparent, bracelet en cuir brun foncé et boucle ardillon en acier, signée et numérotée (diamètre : 38 mm environ).

352

Estimation : 30 € / 40 €



SHEAFFER "Prelude", Stylo-bille
SHEAFFER "Prelude", Stylo-bille : en métal argenté brossé et attributs en métal doré, signé.



353

Estimation : 550 € / 700 €

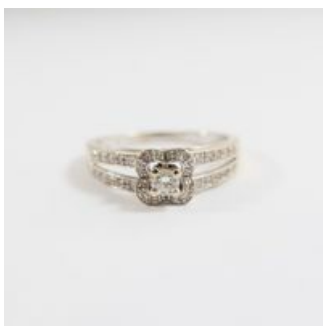


Montre de col

Montre de col : en or 750 mil., cadran émaillé blanc à chiffres romains peints, mouvement mécanique, bélière en métal (diamètre : 32 mm environ) (manque remontoir, usures, chiffrée). 28,8 g. brut

354

Estimation : 300 € / 400 €



MAUBOUSSIN "Chance of Love", Bague

MAUBOUSSIN "Chance of Love", Bague : en or gris

750 mil. centrée d'un diamant taille brillant de 0,10

carat environ, entouré et épaulé de diamants taille

brillant également, signée et numérotée,

accompagnée de sa carte d'authenticité (TDD : 54,5).

3,4 g. brut



355

Estimation : 70 € / 100 €



Bague rivière

Bague rivière : en or gris 375 mil. sertie de diamants taille brillant (TDD : 54) (largeur : 2,5 mm environ) (petits éclats). 1 g.

356

Estimation : 200 € / 300 €



Bague

Bague : en or gris 375 mil. à décor de pastilles ovales partiellement pavées de diamants taille 8/8 (TDD : 56) (dimensions : 22 x 16,5 mm environ). 4,9 g. brut



357

Estimation : 150 € / 200 €



Bague "croisillon"

Bague "croisillon" : en or gris 375 mil. sertie de diamants taille 8/8 (TDD : 57 environ) (tout petits éclats). 2,1 g. brut

358

Estimation : 400 € / 600 €



BOUCHERON "Reflète", Bracelet-montre

BOUCHERON "Reflète", Bracelet-montre : de dame en acier, boîtier rectangulaire, cadran argenté guilloché, chiffre arabe et index point appliqués, mouvement à quartz, bracelet en acier, fermoir invisible à glissières, signé et numéroté (dimensions : 29 x 18 mm environ) (longueur : 15 cm environ) (rayures).



359

Estimation : 1 600 € / 1 900 €

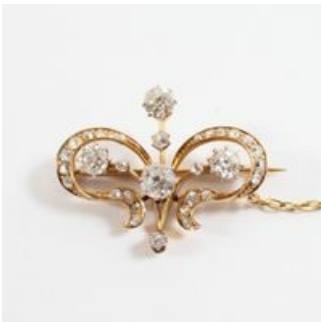


Trois pièces de monnaie

Trois pièces de monnaie : dont deux de 100 Kurush (Turquie) en or 917 mil. et une de 20 FR en or 900 mil. (usures). 20,9 g.

360

Estimation : 400 € / 600 €



Broche "Arabesques"

Broche "Arabesques" : en deux tons d'or 585 mil. sertie de diamants taille ancienne dont un central de 0,30 carat environ, avec chaîne de sécurité reliée à un système orné d'un diamant taille ancienne également (dimensions : 3 x 2,4 cm environ) (transformation, manque). 7,2 g. brut



BIJOUX

CONDITIONS GÉNÉRALES DES VENTES AUX ENCHÈRES DU CREDIT MUNICIPAL DE PARIS

1. ORGANISATION ET DÉROULEMENT DE LA VENTE

Les ventes aux enchères publiques du Crédit Municipal de Paris sont des ventes judiciaires effectuées par les commissaires-priseurs judiciaires attachés à l'établissement comme appréciateurs.

Les objets proposés à la vente ont été préalablement déposés en gage au Crédit Municipal de Paris et ont été inscrits en vente en vertu d'une ordonnance du Président du tribunal Judiciaire de Paris. Sauf mention contraire, il s'agit d'objets d'occasion, au sens de l'article L.321-1 du code de commerce.

Une exposition préalable à la vente permet aux acquéreurs l'examen de l'état des objets mis en vente.

Les indications portées au catalogue engagent la responsabilité du Crédit Municipal de Paris, sous réserve des rectifications annoncées au moment de la présentation de l'objet et notifiées au procès-verbal de la vente.

Les restaurations d'usage, les modifications, les accidents, les dimensions et le poids des objets sont précisés dans la mesure de nos moyens. Ils ne sont donnés qu'à titre indicatif pour faciliter l'inspection de l'acquéreur potentiel et restent soumis à son appréciation personnelle. L'absence d'indication n'implique nullement qu'un objet soit exempt de défaut.

Il ne sera admis aucune réclamation une fois l'adjudication prononcée.

La vente s'effectuera dans l'ordre du catalogue. L'estimation de chaque objet n'est qu'une indication.

Le plus offrant et dernier enchérisseur sera l'adjudicataire. Il aura pour obligation de donner son nom et son adresse.

La vente est faite expressément au comptant et en euros.



2. FRAIS ACHETEURS

Les frais perçus par le Crédit Municipal de Paris sur les acheteurs lors des ventes aux enchères sont fixés à 18 % TTC. Cette commission est calculée sur le montant de l'adjudication.

Pour les acquisitions faites en ligne via la plateforme live de retransmission des ventes, des frais supplémentaires de plateforme de 1,2 % TTC sont appliquées sur le montant de l'adjudication.

3. MODE DE PAIEMENT ET DÉLIVRANCE DES LOTS

3.1. Le paiement peut être effectué :

- En espèces : jusqu'à 1 000 € si le bordereau ne dépasse pas 1 000€ (frais compris) ;
- Par carte bancaire (nationale ou internationale) ;
- Par virement bancaire.

3.2. Le transport est à la charge de l'acquéreur. Aucun envoi ne sera organisé par le Crédit Municipal de Paris ou les commissaires-priseurs agréés auprès du Crédit Municipal de Paris. Un mandat particulier valant décharge de responsabilité sera envoyé aux acquéreurs qui souhaitent voir leur objet remis au transporteur de leur choix. 3.3. La délivrance des lots est immédiate en cas de paiement en salle en espèces (jusqu'à 1000 €), carte bancaire nationale ou internationale. Pour tout autre moyen de règlement, elle est différée jusqu'à l'encaissement.

Pour les paiements effectués via le site Interenchères, la délivrance des lots ne peut avoir lieu que le lendemain de la vente. Si la vente se déroule un samedi, la délivrance des lots sera possible à compter du mardi suivant la vente.

Le retrait des lots s'effectue au service des débits du Crédit Municipal de Paris aux horaires suivants : 9h/17h les jours d'ouverture du Crédit Municipal de Paris.

Par exception, les bouteilles de vin achetées aux enchères ne peuvent être retirées que sur rendez-vous pris par téléphone au 01.44.61.65.14 ou par mail envoyé à :

commissairespriseurs@ext.creditmunicipal.fr avec présentation du bordereau acquitté. 3.4. La structure des commissaires-priseurs agréés auprès du Crédit Municipal de Paris, assurera la gratuité du stockage pendant 60 jours. Passé ce délai, des frais de garde seront facturés au moment du retrait des lots aux conditions suivantes :



- 10 € HT/lot/semaine pour un volume supérieur à 1m3 ;
- 7 € HT/lot/semaine pour un volume inférieur à 1m3 ;
- 5 € HT/lot/semaine pour un volume tenant dans le creux de la main.

4. ORDRES D'ACHAT ET DEMANDES DE TÉLÉPHONE

Les commissaires-priseurs appréciateurs auprès du Crédit Municipal de Paris et les experts se chargent d'exécuter gratuitement les ordres d'achat qui leur seront confiés par les enchérisseurs ne pouvant assister à la vente. En aucun cas ils ne pourront être tenus pour responsables en cas de manquement ou de problème de liaison téléphonique, l'ordre d'achat n'étant qu'une facilité offerte au client.

Les ordres d'achat devront être transmis aux commissaires-priseurs appréciateurs auprès du Crédit Municipal de Paris au plus tard 24 heures avant la vente :

- Par mail : commissairespriseurs@ext.creditmunicipal.fr
- Par courrier : Commissaires-priseurs appréciateurs auprès du Crédit Municipal de Paris 55, rue des Francs-Bourgeois, 75004 Paris.

Quel que soit le mode de transmission de l'ordre d'achat, les coordonnées de l'enchérisseur, et la photocopie d'une pièce d'identité doivent être laissées au commissaire-priseur.

Les commissaires-priseurs appréciateurs auprès du Crédit Municipal de Paris se réservent le droit de refuser une demande si l'enchérisseur ne présente pas suffisamment de garanties. Dans le cas d'ordres d'achat d'un même montant pour un même lot, l'ordre déposé le premier sera préféré. Si une dernière enchère en salle se trouve à égalité avec un ordre écrit, le lot sera adjugé à la personne présente en salle.

5. SPÉCIFICITÉS DES ENCHÈRES LIÉES À CERTAINES VENTES

5.1. Vente de bijoux et de lots d'or

Le poids, les dimensions, les restaurations, les modifications sur les bijoux et lots d'or, les caractéristiques techniques sont notifiés dans la mesure de nos moyens. Ils ne sont donnés qu'à titre indicatif pour faciliter l'inspection de l'acquéreur potentiel et restent soumis à son appréciation personnelle. La responsabilité du Crédit Municipal de Paris ne saurait être mise en cause en cas d'omissions pouvant subsister, malgré les précautions prises. Les caractéristiques techniques des lots de bijoux et d'or mentionnées sur catalogue, telles que le titrage et sa répartition, sont données à titre indicatif et n'ont pas de valeur contractuelle. Elles n'engagent en aucune façon la responsabilité du Crédit Municipal de Paris.



Les pierres précieuses et fines peuvent avoir fait l'objet de traitements destinés à les mettre en valeur (ex : huilage des émeraudes, traitement thermique des rubis et des saphirs, blanchissement des perles). Ces traitements sont traditionnels et admis par le marché international du bijou. Les pierres présentées pendant la vente sans certificat sont vendues sans garantie quant à un éventuel traitement.

Les indications relatives à l'origine des pierres et à la qualité (couleur et pureté des diamants) reflètent l'opinion du laboratoire qui émet le certificat. Il ne sera admise aucune réclamation si un autre laboratoire émet une opinion différente.

5.2. Vente de montres Le poids, les dimensions, les restaurations, les modifications, les caractéristiques techniques, les numéros de séries relevés sur les montres sont notifiés dans la mesure de nos moyens. Aucune garantie n'est faite sur l'état des montres et de leurs bracelets. Les révisions, les réglages et l'étanchéité restent à la charge de l'acquéreur. Les lots précédés d'un astérisque (*) ont été confectionnés dans les parties d'espèces de *Crocodylidae* spp ou *Alligator mississippiensis* classées aux annexes II/B de la Convention de Washington et de la règle 338/97 du 09/12/1996. Pour une sortie de l'UE, un CITES d'export sera nécessaire, celui-ci étant à la charge du futur acquéreur.

5.3. Vente de bouteilles de vins Le niveau de la bouteille et l'état de l'étiquette sont notifiés dans la mesure de nos moyens. Ils ne sont donnés qu'à titre indicatif pour faciliter l'inspection de l'acquéreur potentiel et restent soumis à son appréciation personnelle.

5.4. Vente d'objets d'art L'exposition publique ayant permis l'examen des œuvres proposées à la vente, aucune réclamation ne sera admise concernant les dimensions, les accidents et restaurations qui ne sont donnés qu'à titre indicatif.

L'état des cadres n'est pas garanti. **6. ENCHÈRES EN DIRECT VIA WWW.INTERENCHERES-LIVE.COM**

Pour les acquisitions faites en ligne via la plateforme live de retransmission des ventes, des frais supplémentaires de plateforme de 1,2 % TTC sont appliquées sur le montant de l'adjudication pour les lots judiciaires. Ces frais sont appliqués en plus des frais acheteurs de 18,00 % TTC (frais perçus par le Crédit Municipal sur les acheteurs. Cette commission est calculée sur le montant de l'adjudication). Pour enchérir en ligne pendant une vente, il convient de s'inscrire sur www.interencheres-live.com, pour enchérir sur Interencheres et effectuer une empreinte de carte bancaire (ni le numéro de carte bancaire, ni sa date d'expiration ne sont conservés). Ce faisant, le client accepte que www.interencheres-live.com communique aux commissaires-priseurs tous les renseignements relatifs à son inscription ainsi que son empreinte de carte bancaire. Les commissaires-priseurs appréciateurs auprès du Crédit Municipal de Paris se réservent le droit de demander, le cas échéant, un complément d'information avant l'inscription définitive pour enchérir en ligne. Toute enchère en ligne répond au droit commun des ventes aux enchères



publiques et sera considérée comme un engagement irrévocable d'achat. Il n'existe pas de droit de rétractation. En aucun cas, le Crédit Municipal de Paris ou les commissaires-priseurs ne peuvent être tenus pour responsables en cas de mauvaise liaison internet.

Pour certaines ventes, une caution pourra être demandée avant toute inscription à la vente.

Lorsque l'offre n'est pas adjudiquée à l'enchérisseur ou à l'inscrit, la caution ne sera pas débitée.

Pour l'adjudicataire, la caution lui sera débitée et viendra se soustraire au paiement du solde. En cas de non-paiement du solde du ou des lots remportés, la caution ne sera pas remboursée à l'adjudicataire.

L'adjudicataire en ligne autorise les commissaires-priseurs appréciateurs auprès du Crédit Municipal de Paris à utiliser son empreinte de carte bancaire pour procéder au paiement, partiel ou total, des acquisitions y compris les frais habituels à la charge de l'acheteur. Les frais d'expédition sont à la charge de l'acquéreur. L'adjudicataire décharge le Crédit Municipal de Paris et les commissaires-priseurs de toute responsabilité concernant l'envoi.

En cas d'impayé non réglé dans un délai d'un mois à compter de la vente, la vente sera annulée de plein droit et l'objet sera de nouveau mis en vente. INCIDENTS DE PAIEMENT – FICHIER DES RESTRICTIONS D'ACCÈS DES VENTES AUX ENCHÈRES (TEMIS)

Tout bordereau d'adjudication demeuré impayé auprès du Crédit Municipal de Paris ou ayant fait l'objet d'un retard de paiement est susceptible d'inscription au Fichier des restrictions d'accès aux ventes aux enchères (« Fichier TEMIS ») mis en œuvre par la société Commissaires-Priseurs Multimédia (CPM), société anonyme à directoire, ayant son siège social sis à (75009) Paris, 37 rue de Châteaudun, immatriculée au registre du commerce et des sociétés de Paris sous le numéro 437 868 425.

L'inscription au Fichier TEMIS pourra avoir pour conséquence de limiter la capacité d'enchérir de l'enchérisseur auprès des Professionnels Abonnés au service TEMIS, le refus de participation aux ventes aux enchères du Crédit Municipal de Paris, ainsi que la suspension temporaire de l'accès au service « Live » de la plateforme www.interencheres.com CPM, conformément aux conditions générales d'utilisation de cette plateforme.

Pour connaître les conditions de traitement des données personnelles dans le cadre du fichier TEMIS et les modalités d'exercice de vos droits, vous pouvez consulter la Politique de Protection des Données du fichier TEMIS à l'adresse <https://temis.auction/statics/politique-protection-dp-temis.pdf> ou vous reporter à la page d'information RGPD du Crédit Municipal de Paris à l'adresse <https://www.creditmunicipal.fr/protection-des-donnees/>. 7. ORDRES D'ACHAT SECRETS VIA



WWW.INTERENCHERES-LIVE.COM

Les commissaires-priseurs agréateurs auprès du Crédit Municipal de Paris n'ont pas connaissance du montant maximum des ordres déposés via Interencheres. Les enchères sont formées automatiquement et progressivement dans la limite fixée par l'enchérisseur.

L'exécution de l'ordre s'adapte au feu des enchères en fonction des enchères en cours. Le pas d'enchère est défini par les intervalles suivants :

- jusqu'à 19€ : 5€ ;
- de 20€ à 199€ : 10€ ;
- de 200€ à 499€ : 50€ ;
- de 500€ à 999€ : 100€ ;
- de 1 000€ à 4 999€ : 200€ ;
- de 5 000€ à 9 999€ : 500€
- de 10 000€ à 19 999€ : 1 000€ ;
- de 20 000€ à 49 999€ : 2 000€ ;
- de 50 000€ à 99 999€ : 5 000€ ;
- 100 000€ et plus : 10 000€.

L'adjudicataire via un ordre d'achat secret autorise les commissaires-priseurs agréateurs auprès du Crédit Municipal de Paris à utiliser son empreinte de carte bancaire pour procéder au paiement, partiel ou total, des acquisitions y compris les frais habituels à la charge de l'acheteur.

8. DONNÉES PERSONNELLES

Les données personnelles de l'acheteur ou de l'enchérisseur (en ligne ou en salle) sont utilisées sous la responsabilité conjointe du Crédit Municipal de Paris, des commissaires-priseurs agréateurs auprès du Crédit Municipal de Paris et de la société Commissaire-Preneur Multimédia (CPM) fournisseur de la plateforme Interenchères pour les finalités suivantes :

- la gestion des ventes aux enchères (inscription, ordre d'achat, opérations d'enchères, édition du



procès-verbal et des bordereaux acquéreurs, gestion des paiements) ;

- la gestion des opérations de prospection et fidélisation (envoi des catalogues de vente) ;
- la consultation et l'alimentation du Fichier partagé des restrictions d'accès aux ventes aux enchères (TEMIS) ;
- répondre aux obligations légales et réglementaires relatives au contrôle interne des établissements financiers (contrôles des opérations et des résultats, surveillance prudentielle et gestion du comité des risques, lutte contre la fraude, etc.) et à la lutte contre le blanchiment de capitaux et le financement du terrorisme (articles L561 et s. du CMF) et aux mesures de gel des avoirs et interdiction de mise à disposition de ressources (articles L561-2 et s. du CMF) ;
- la poursuite des intérêts légitimes du Crédit Municipal de Paris de pilotage de son activité (statistiques), de recouvrement, de gestion des réclamations et des contentieux. ;

La fourniture des données personnelles est obligatoire pour l'inscription aux ventes aux enchères, pour enchérir lors des ventes en ligne ainsi que pour l'achat de lots et leur paiement.

Les données sont destinées aux membres habilités du Crédit Municipal de Paris et des commissaires-priseurs apprécieurs auprès du Crédit Municipal de Paris. Le cas échéant, elles pourront être transmises aux autorités de compétentes (cellule Tracfin, Autorité de Contrôle Prudentiel et de Résolution, ou Direction Générale du Trésor). Les données relatives aux acheteurs sont conservées par le Crédit Municipal de Paris et les commissaires-priseurs apprécieurs auprès du Crédit Municipal de Paris pour une durée de 10 ans à compter de la fin de la relation commerciale. Pour en savoir plus sur les conditions de traitements des données personnelles recueillies sur la plateforme Interencheres.com, rendez-vous sur <https://static.interencheres.com/doc-externe/politique-protection-donnees-personnelles.pdf>.

Le Client dispose d'un droit d'accès, de rectification, d'opposition, de limitation, d'effacement et de portabilité qu'il peut exercer par simple demande au Crédit Municipal de Paris, Délégué à la protection des données, 55 rue des Francs-Bourgeois, 75004 Paris ou par Courriel (dpd@creditmunicipal.fr). Si le Client estime que ses droits ne sont pas respectés, il peut adresser une réclamation à la CNIL. 9. RÉCLAMATIONS

En cas de litige ou de réclamation, le Client est invité à contacter :

- Service gestion – Réclamations Clientèle du Crédit Municipal de Paris, 55 rue des Francs Bourgeois, 75004 Paris



Ou directement sur <https://institution.creditmunicipal.fr/reclamations>

Si ces démarches préalables auprès du Crédit Municipal de Paris ne permettent pas de régler un éventuel litige, le Client pourra saisir le Médiateur de la Ville de Paris à l'adresse suivante :

Monsieur le Médiateur de la Ville de Paris – Mission de la Médiation

1, place Baudoyer, 75004 Paris.

Ou directement sur le site

<https://mediation.paris.fr/mediation/faire-appel-au-mediateur.html>