



Jeudi 29 janvier 2026 à 10h00

## BIJOUX





**BIJOUX**

Vente aux Enchères Publiques

**Jeudi 29 janvier 2026**

*à 10h00*

Expositions publiques

**mercredi 28 janvier 2026 - 09h00 à 17h00 (Vitrines ouvertes)**

DIRECTION DES VENTES

tél : 01 44 61 65 00 - Fax : 01 44 61 65 32

ASSESSEURS DE LA VENTE

**Caroline TIREL**

Tél :



## 1

**Estimation : 150 € / 200 €**



Bague marquise

Bague marquise : en or 750 mil. ornée d'un cabochon d'ambre ovale (TDD : 54) (Largeur : 1,2 cm environ). (Petits éclats). 3,2 g. brut.

## 2

**Estimation : 20 € / 30 €**



S.T. DUPONT

S.T. DUPONT : Briquet en métal doré guilloché. Signé et numéroté. Chiffré. (Dimensions : 4,7 x 3,5 cm environ) (Usures)



## 3

**Estimation : 900 € / 1 200 €**



Montre de gousset Chronomètre LIP

Montre de gousset Chronomètre LIP : en or 750 mil, cadran émaillé blanc à chiffres arabes, petite seconde à 6 H, dos guilloché à décor floral, mouvement mécanique, cuvette en or 750 mil. (Diamètre : 48 mm environ) (Usures, aiguilles déformées, verre détaché). 77,7 g. brut.

## 4

**Estimation : 700 € / 1 000 €**



Bracelet

Bracelet : en or 750 mil. à maillons articulés sertis de diamants brillantés alternés de saphirs taille navette en serti griffes, fermoir cliquet et chaînette de sécurité. (Longueur : 20 cm environ). 11,6 g. brut.



## 5

**Estimation : 2 400 € / 2 800 €**



Lot de 4 souverains

Lot de 4 souverains : en or 916 mil. datés 1875, 1907, 1918 et 1927. 31,9 g.

## 6

**Estimation : 1 200 € / 1 500 €**



Bracelet rigide

Bracelet rigide : ouvrant en or gris 750 mil., le centre orné d'un pavage de pierres imitation, fermoir cliquet et huit de sécurité. (Diamètre : 19 cm environ). 22,9 g brut.



## 7

**Estimation : 3 200 € / 3 600 €**



Collier

Collier : en or 750 mil. à maille jaseron XL stylisé en chute. (Longueur : 47 cm environ). 57,9 g

## 8

**Estimation : 1 000 € / 1 400 €**



Montre de gousset

Montre de gousset : en or 750 mil. cadran émaillé blanc à chiffres romains peints, dos lisse, mouvement mécanique, cuvette en or 750 mil. Travail français. Poinçon tête de cheval Départements (1838-1919). (Diamètre : 45 mm environ). 81,3 g. brut.



## 9

**Estimation : 1 000 € / 1 200 €**



2 pièces de monnaie

2 pièces de monnaie : 20 FRF en or 900 mil., Louis XVIII datée 1822 et Napoléon III datée 1862. 12,9 g. Avec 2 étuis plexiglas.

## 10

**Estimation : 2 200 € / 2 500 €**



Collier

Collier : collerette 3 ors 750 mil. guilloché, fermoir cliquet avec huit de sécurité. (Longueur : 43 cm environ). 38,6 g. brut.



## 11

**Estimation : 1 200 € / 1 400 €**



Bracelet

Bracelet : 3 ors 750 mil. guilloché, fermoir cliquet avec huit de sécurité. (Longueur : 19,2 cm, largeur : 1,8 cm environ). 20,3 g. brut.

## 12

**Estimation : 350 € / 450 €**



Paire de boutons clips d'oreilles

Paire de boutons clips d'oreilles : 3 ors 750 mil. à décor godronné. Systèmes pour oreilles percées et raquettes. (Hauteur : 2,5 cm environ). 6,6 g.





## 13

**Estimation : 900 € / 1 200 €**



Bracelet-montre de dame

Bracelet-montre de dame : LEIGAN en or 750 mil., petit boîtier rond (diamètre : 18 mm environ) rehaussé de pierres imitation, cadran argenté guilloché, mouvement mécanique, bracelet ruban et fermoir cliquet échelle à rabat en or 750 mil. (Longueur : 17 cm environ). 23,3 g. brut.

## 14

**Estimation : 600 € / 800 €**



Broche ronde

Broche ronde : en or gris 750 mil. et cristal de roche, centrée d'une fleurette sertie de diamants TA, dans un entourage de perles de culture, diamants TA et roses. (Diamètre : 3,6 cm environ) (Salissures). 11,5 g brut.



## 15

**Estimation : 300 € / 500 €**



Bague dôme en en or gris 585 mil. centrée de 3 dia  
Bague dôme en en or gris 585 mil. centrée de 3  
diamants brillantés en serti griffes en chute, le  
principal de 0,30 carat environ, entourés, rehaussés et  
épaulés de diamants brillantés (TDD : 54). 5,8 g brut.

## 16

**Estimation : 800 € / 1 000 €**



Bague en or 750 mil. ornée d'une pièce de 20 FRF e  
Bague en or 750 mil. ornée d'une pièce de 20 FRF en  
or 900 mil. (Marianne) (TDD : 47). 11 g.



## 17

**Estimation : 1 200 € / 1 500 €**



2 souverains en or 916 mil. Georges V datés 1913 e  
2 souverains en or 916 mil. Georges V datés 1913 et  
1922. 16 g.

## 18

**Estimation : 600 € / 800 €**



Bague bandeau

Bague bandeau : en or 750 mil. sertie partiellement  
d'un pavage de diamants brillantés dans un motif de  
quadrillage (TDD : 52, largeur : 1 cm environ) (1 pierre  
accidentée). 9,9 g. brut.



## 19

**Estimation : 450 € / 550 €**



Bague croisée

Bague croisée : 2 ors 750 mil. partiellement pavée de diamants brillantés (TDD : 55). 8 g. brut.

## 20

**Estimation : 350 € / 450 €**



Bague bandeau

Bague bandeau : en or 750 mil. centrée d'un saphir ovale épaulé de 3 lignes de saphirs calibrés et diamants brillantés (TDD : 55, largeur : 0,8 cm environ). 5,5 g brut.



## 21

**Estimation : 1 000 € / 1 300 €**



Collier

Collier : en or 750 mil. à maille palmier en légère chute  
(Longueur : 40,5 cm environ) (Petits chocs). 17,4 g.

## 22

**Estimation : 2 000 € / 2 400 €**



Collier

Collier : en or jaune 750 mil. à maille anglaise en chute  
(Longueur : 41,5 cm environ). Poids : 34 g.



## 23

**Estimation : 2 700 € / 3 000 €**



Bracelet rigide

Bracelet rigide : ouvrant en or rhodié 750 mil. orné d'un lien et rehaussé d'une ligne de diamants brillantés, fermoir cliquet et huit de sécurité (Longueur : 16 cm, largeur : 1 cm environ). 44,5 g. brut.

## 24

**Estimation : 350 € / 450 €**



Bague pompadour

Bague pompadour : en or 750 mil. centrée d'un saphir taille ovale de 1,50 carat environ en serti griffes dans un entourage de diamants brillantés. (TDD : 55). 3,7 g. brut.



## 25

**Estimation : 350 € / 450 €**



Bague bandeau

Bague bandeau : ouverte 3 ors 750 mil. godronné à motif d'un double C rehaussé de diamants 16/16.  
(TDD : 53). 6,7 g. brut. (Manque 1 pierre)

## 26

**Estimation : 700 € / 800 €**



Collier

Collier : en or 750 mil. à maille plate torsadée  
(Longueur : 44 cm environ). 11,6 g.



## 27

**Estimation : 4 200 € / 4 800 €**



Bracelet-montre d'homme  
Bracelet-montre d'homme : en or 750 mil., boîtier tonneau, cadran crème à index appliqués, guichet dateur à 3H (dimensions : 38 x 32 mm environ), mouvement quartz non d'origine, sur bracelet en or 750 mil. tissé à fermoir échelle à rabat signé BULOVA. (Longueur : 18,5 cm environ). 89,6 g. brut.

## 28

**Estimation : 800 € / 1 200 €**



CHRONOGRAPHE SUISSE Cie  
CHRONOGRAPHE SUISSE Cie : "Mangusta Supermeccanica Stupenda" Montre-bracelet chronographe en métal doré, boîtier rond, cadran noir à 3 compteurs, index bâton appliqués (diamètre : 50 mm environ), mouvement automatique, bracelet en cuir noir usé, boucle ardillon signée en métal doré. (Légères piqures aux aiguilles)





## 29

**Estimation : 2 000 € / 2 500 €**



Bracelet-montre de dame

Bracelet-montre de dame : boîtier rectangulaire rehaussé de diamants brillantés et baguettes en platine 950 mil. (Dimensions : 21 x 10 mm environ), cadran crème à chiffres arabes, mouvement mécanique défectueux, bracelet à maillons articulés serti de diamants brillantés en or gris 750 mil. et platine 950 mil. (Long : 17 cm environ), fermoir cliquet et huit de sécurité. 29,7 g brut.

## 30

**Estimation : 2 400 € / 2 800 €**



Lot de 4 souverains

Lot de 4 souverains : en or 916 mil. datés 1891, 1898, 1926 et 1930. 31,9 g.



## 31

**Estimation : 1 000 € / 1 200 €**



Bague bandeau

Bague bandeau : en or 750 mil. ornée de 5 lignes de diamants brillantés en espalier (TDD : 56) (Largeur : 2 cm environ). 14,2 g. brut

## 32

**Estimation : 2 500 € / 3 000 €**



OMEGA Bracelet-montre de dame

OMEGA Bracelet-montre de dame : en or gris 750 mil., boîtier rond, lunette sertie de diamants brillantés, cadran bleu à index points peints (diamètre : 24 mm environ), mouvement mécanique signé, sur bracelet en or 750 mil. tissé à fermoir échelle à rabat. (Longueur : 15,5 cm environ). 61,1 g. brut. (Petits chocs sur le bord du verre)



## 33

**Estimation : 4 500 € / 5 000 €**



UNIVERSAL Genève. Bracelet-montre d'homme  
UNIVERSAL Genève. Bracelet-montre d'homme : en  
or 750 mil., boîtier tonneau, cadran crème à index  
appliqués, guichet dateur à 3H (dimensions : 32 x 35  
mm environ), mouvement unisonic, sur bracelet souple  
en or 750 mil. tissé avec fermoir échelle à rabat.  
(Longueur : 19 cm environ). 95 g. brut.

## 34

**Estimation : 400 € / 500 €**



Bague

Bague : en platine 950 mil. à chaton rond centré d'un  
diamant TA de 0,20 carat en serti griffes dans un  
double entourage de saphirs calibrés et diamants  
16/16. (Largeur : 1,4 cm environ) (TDD : 50). 3,5 g.  
brut.



## 35

**Estimation : 200 € / 300 €**



Bague Fleur

Bague Fleur : en or 750 mil. à chaton rond orné de diamants brillantés en serti griffes. (Largeur : 1 cm environ) (TDD : 56,5). 3 g. brut.

## 36

**Estimation : 180 € / 250 €**



Bague croisée

Bague croisée : en or 750 mil. centrée d'un saphir taille ovale en serti griffes rehaussée d'un pavage de diamants 16/16. (TDD : 51). 3,3 g brut.



## 37

**Estimation : 200 € / 300 €**



Bague

Bague : en or gris 750 mil. à chaton rond ajouré, centré d'un diamant TA de 0,15 carat environ en serti griffes dans un entourage de roses (TDD : 51,5). 3,7 g brut.

## 38

**Estimation : 400 € / 500 €**



Alliance US

Alliance US : en platine 950 mil. sertie de 21 diamants brillantés de 0,06 carat environ chacun. Travail français (TDD : 57). 4,6 g. brut



## 43

**Estimation : 2 500 € / 3 000 €**



Pièce de 20 Dollars US

Pièce de 20 Dollars US : "Double eagle Saint-Gaudens" en or 900 mil., datée 1927. 33,4 g.

## 44

**Estimation : 600 € / 800 €**



Bague en or gris 750 mil., à monture croisée, cent

Bague en or gris 750 mil., à monture croisée, centrée d'une améthyste de taille troïda, rehaussée de diamants brillants. (TDD : 52). 13,1 g. brut



## 45

**Estimation : 200 € / 300 €**



Collier de 2 rangs de perles de culture en chute ( Collier de 2 rangs de perles de culture en chute (Diamètre : de 2,8 mm à 8,1 mm environ), fermoir en or gris 750 mil. serti de 3 roses, chaînette de sécurité en argent 800 mil. (Longueur : 48 cm environ) (Fermoir défectueux). 32,7 g brut.

## 46

**Estimation : 200 € / 300 €**



Paire de pendants d'oreilles  
Paire de pendants d'oreilles : en or 750 mil. de forme rectangulaire, chacun serti d'une plaque de verre polychrome à décor abstrait. Travail italien. (Dimensions : 5,1 x 2,1 cm environ). 14,3 g. brut.



## 47

**Estimation : 250 € / 350 €**



TAG HEUER "Formula 1"

TAG HEUER "Formula 1": Bracelet-montre en acier et caoutchouc noir, boîtier rond, lunette noire tournante graduée, cadran blanc, index bâton et chiffres arabes appliqués, guichet dateur à 4H30, mouvement à quartz, réf. WAC1111-0, bracelet et boucle déployante siglée et signée en acier. (Diamètre : 41 mm, longueur : 21 cm environ) (Usures, salissures).

## 51

**Estimation : 1 400 € / 1 800 €**



3 pièces de monnaie

3 pièces de monnaie : 20 FRF en or 900 mil.

(Napoléon III, datées : 1864, 1866 et 1867). 19,4 g.





## 52

**Estimation : 4 000 € / 4 500 €**



ARGOR HERAEUS Lingotin

ARGOR HERAEUS Lingotin : de 50 g. en or 999,9 mil,  
Melter Assayer, numéroté 216469. Sous blister  
numéroté.

## 53

**Estimation : 2 500 € / 3 000 €**



Pièce de 20 Dollars US

Pièce de 20 Dollars US : "Double eagle Saint-  
Gaudens" en or 900 mil., datée 1908. 33,4 g.



## 54

**Estimation : 120 € / 160 €**



MATY Bague

MATY Bague : en or gris 750 mil. sertie et épaulée de 3 émeraudes dans un entourage de diamants 8/8, signée. (TDD : 48). (Manque 1 pierre, légère déformation). 2,3 g. brut.

## 55

**Estimation : 80 € / 120 €**



MATY Demi-alliance US

MATY Demi-alliance US : en or gris 750 mil. sertie de petits diamants brillantés, chiffrée "Pour toujours", signée. (TDD : 48). 1,2 g. brut.



## 56

**Estimation : 250 € / 350 €**



Anneau

Anneau : en or 750 mil. amati, chiffrée "En tout cas  
sache que" (TDD : 58). 4,5 g.

## 57

**Estimation : 40 € / 60 €**



S.T. DUPONT

S.T. DUPONT : 2 briquets, modèle MaxiJet en métal  
argenté et résine noire, l'un à motif de deux rayures  
jaunes. Dimensions : 54 x 32 x 0,6 mm environ.



## 58

**Estimation : 200 € / 300 €**



Bague fleur

Bague fleur : en platine 850 mil. à chaton serti illusion et épaulé de diamants brillantés. (TDD : 53). 2,5 g. brut.

## 59

**Estimation : 400 € / 500 €**



MAUBOUSSIN "Chance of Love"

MAUBOUSSIN "Chance of Love" : Bague en or 750 mil. sertie de diamants brillantés, le central de 0,15 carat environ en serti griffes. Signée et numérotée. (TDD : 53). 4,2 g. brut.



## 60

**Estimation : 100 € / 150 €**



BAUME & MERCIER "Hampton"

BAUME & MERCIER "Hampton" : Bracelet-montre de dame en acier, boîtier rectangulaire (dimensions : 34 x 22 mm environ), cadran blanc rayonnant à index et chiffres arabes argentés appliqués, guichet dateur à 6H, mouvement quartz, réf. 65488, sur bracelet articulé en acier à boucle déployante papillon (Longueur : 16,5 cm environ) (Manque le remontoir)

## 61

**Estimation : 800 € / 1 000 €**



Sautoir en or 750 mil. et argent 800 mil. orné de pierres fines (améthystes, citrines, aigue-marine, tourmalines, grenats, saphirs, émeraudes, péridots, ...) en serti clos. (Longueur : 140 cm environ) (Pierres manquantes, égrisures). 28,8 g. brut.



## 62

**Estimation : 100 € / 150 €**



Collier d'un rang de perles de culture  
Collier d'un rang de perles de culture : en chute  
(diamètre : 5 à 8,3 mm environ), fermoir cliquet et huit  
de sécurité en or gris 750 mil. 22,7 g. brut.

## 63

**Estimation : 20 € / 30 €**



S.T. DUPONT  
S.T. DUPONT : Briquet en métal argenté rainuré.  
(Dimensions : 4,7 cm x 3,5 cm environ). Signé et  
numéroté. (Usures)



## 64

**Estimation : 300 € / 400 €**



MAUBOUSSIN "Le Premier Jour"

MAUBOUSSIN "Le Premier Jour" : Bague à triple rang perlé en or gris 750 mil. ponctuée de diamants brillants (TDD : 52, largeur : 6 mm environ). Signée et numérotée. 3,4 g. brut.

## 65

**Estimation : 800 € / 1 000 €**



Bague moderniste

Bague moderniste : en or 750 mil. texturé, centrée d'un saphir taille ovale de 1 carat environ, et ponctuée de 2 saphirs ronds et roses en serti griffes (TDD : 53) (1 pierre accidentée, soudure). 14,2 g. brut.



## 66

**Estimation : 80 € / 120 €**



2 colliers d'un rang de perles de culture  
2 colliers d'un rang de perles de culture : - 1 collier de perles de culture d'eau douce cerclées (diamètre : 11 mm environ), fermoir en or rhodié 750 mil. (Longueur : 44,5 cm environ). 67,5 g. brut. - 1 collier de perles de culture grises (diamètre : 5,2 mm environ), fermoir en métal. (Longueur : 40 cm environ)

## 67

**Estimation : 600 € / 800 €**



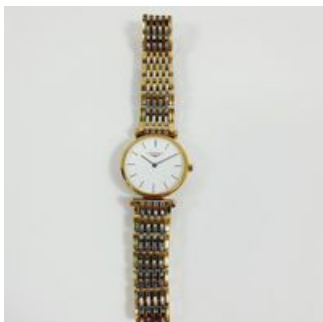
OMEGA Chronostop Driver  
OMEGA Chronostop Driver : Montre-bracelet d'homme  
Chronographe en acier, boîtier tonneau, lunette brossée, poussoir rond, cadran blanc, index bâton appliqués, guichet dateur à 3H, aiguille centrale du chronographe flèche orange (dimensions : 38 x 34 mm environ), mouvement mécanique, réf. 146.010, fond vissé, bracelet en cuir accidenté avec boucle déployante papillon siglée. Vers 1970.





## 68

**Estimation : 180 € / 250 €**



LONGINES "La Grande Classique"

LONGINES "La Grande Classique" : Bracelet-montre de dame en métal doré, boîtier rond, cadran blanc à index peints (diamètre : 24 mm environ), mouvement quartz, réf. LA.209.2, sur bracelet souple en acier et métal doré à boucle déployante papillon. (Longueur : 15 cm environ).

## 69

**Estimation : 300 € / 400 €**



Bague Triple anneaux croisés

Bague Triple anneaux croisés : en or gris 750 mil. partiellement pavée de diamants brillantés. Chiffrée. (TDD : 51,5). 4,9 g. brut



## 70

**Estimation : 180 € / 250 €**



Bague croisée

Bague croisée : en or 750 mil. ornée de trois diamants brillants. (TDD : 54). 2,8 g. brut.

## 71

**Estimation : 150 € / 200 €**



Broche barrette

Broche barrette : ajourée en or 585 mil., centrée d'un diamant TA de 0,15 carat environ, dans un entourage floral serti de roses. (Longueur : 6 cm environ). 5 g. brut.



## 72

**Estimation : 2 000 € / 2 500 €**



Lot de 4 pièces de monnaie en or 900 mil. comprena  
Lot de 4 pièces de monnaie en or 900 mil. comprenant  
: 2 x 20 FRF (Napoléon, datés 1854 et 1859), et 2 x 20  
Francs Suisse (datés 1916). 25,8 g.

## 73

**Estimation : 80 € / 120 €**



MASERATI « Traguardo »  
MASERATI « Traguardo » : Montre-bracelet d'homme  
en acier, boîtier rond, cadran squelette noir à chiffres  
romains appliqués (diamètre : 45 mm environ),  
mouvement automatique, bracelet en cuir noir façon  
croco et boucle déployante en acier, réf. 8821112004  
(Longueur adaptable : 18 cm environ)



## 74

**Estimation : 2 000 € / 2 500 €**



Bague chevalière en platine 950 mil. centrée d'un saphir ovale (dimensions : 8,5 x 6,5 x 4,2 mm environ), épaulé et entouré de diamant TA (les 2 principaux de 0,60 et 0,70 carat environ). Travail français. (TDD : 46) (Trace de mise à taille). 17,7 g brut.

## 75

**Estimation : 5 000 € / 5 500 €**



Bracelet

Bracelet : en or 750 mil. à maillons gourmette, fermoir cliquet et double huit de sécurité (Longueur : 20 cm, largeur : 1 cm environ). 83,1 g.



## 76

**Estimation : 200 € / 300 €**



Bague fleur en or rhodié 750 mil. ornée de pierres  
Bague fleur en or rhodié 750 mil. ornée de pierres  
fines taille cœur (citrine, péridot, améthyste, topaze),  
rehaussée au centre d'un petit diamant 8/8. (TDD :  
48). 4,6 g brut.

## 77

**Estimation : 4 000 € / 4 500 €**



Bracelet jonc  
Bracelet jonc : rigide ouvrant en or 750 mil. torsadé,  
fermoir cliquet et huit de sécurité. (Longueur : 18 cm  
environ). 67,2 g.



## 78

**Estimation : 600 € / 800 €**



Chevalière armoriée

Chevalière armoriée : en or 750 mil. Travail français.  
(Hauteur : 1,9 cm environ) (TDD : 57). 10,8 g. brut.

## 79

**Estimation : 1 500 € / 2 000 €**



Bague

Bague : en or 750 mil. orné d'un diamant TA de 1,70 carat environ, épaulé de diamants 8/8. (TDD : 53,5). 4,8 g. brut.



## 80

**Estimation : 120 € / 160 €**



Bague

Bague : en or 750 mil. orné d'un diamant brillanté de 0,20 carat environ, épaulé de diamants 8/8. (TDD : 53). 2,2 g. brut.

## 81

**Estimation : 180 € / 250 €**



Demi-alliance américaine

Demi-alliance américaine : en or 585 mil. sertie de diamants brillantés. (TDD : 54). 2,6 g. brut.



## 82

**Estimation : 600 € / 800 €**



Bague godronnée

Bague godronnée : en or 750 mil. ornée d'un pavage de diamants brillantés. (TDD : 62) (Manque 1 pierre, déformation). 8,2 g. brut.

## 83

**Estimation : 400 € / 500 €**



Bague à gradins

Bague à gradins : en or 750 mil. sertie en alternance de rubis calibrés et diamants 8/8. (TDD : 59,5). 7,6 g. brut.





## 84

**Estimation : 400 € / 500 €**



Bague chevalière

Bague chevalière : en or 750 mil. centrée d'un diamant brillanté de 0,20 carat environ (TDD : 64). 7,2 g. brut.

## 85

**Estimation : 400 € / 500 €**



BOUCHERON "Reflét"

BOUCHERON "Reflét" : Bracelet-montre de dame en acier et métal doré, boîtier rectangulaire, lunette godronnée, cadran champagne à chiffres romains et index appliqués (dimensions : 30 x 18 mm environ), mouvement quartz, sur bracelet articulé en acier et métal doré. (Longueur : 18 cm environ).



## 86

**Estimation : 1 000 € / 1 200 €**



Bracelet ligne

Bracelet ligne : en or 750 mil. à maillons articulés orné de 43 diamants brillantés de 0,04 carat environ en serti clos, fermoir cliquet et huit de sécurité. (Longueur : 18 cm environ). 11 g. brut.

## 87

**Estimation : 80 € / 120 €**



Bague

Bague : en or 375 mil. sertie de pierres fines (quartz et pierre de lune) et pierres imitation. (TDD : 52,5). 2,6 g. brut.



## 88

**Estimation : 40 € / 60 €**



Bague

Bague : en or 375 mil. à motif d'une flèche enroulée rehaussée de diamants 8/8. (TDD : 48). 1 g.

## 89

**Estimation : 120 € / 160 €**



Bague solitaire

Bague solitaire : en or gris 750 mil. orné d'un diamant de 0,05 carat environ en serti étoilé. (TDD : 55). 2,3 g. brut.



## 90

**Estimation : 120 € / 160 €**



Bague en or gris 750 mil. sertie d'une aigue-marin  
Bague en or gris 750 mil. sertie d'une aigue-marine  
ovale. (TDD : 54). 2,9 g. brut.

## 91

**Estimation : 80 € / 120 €**



Alliance US

Alliance US : en platine 950 mil. sertie de diamants  
calibrés (TDD : 51) (Usures, chocs, déformations). 1,8  
g. brut [Exemptée : art. L833-2 du CGI]



## 92

**Estimation : 300 € / 400 €**



Collier

Collier : en or gris 750 mil. à maille forçat retenant un pendentif en platine 850 mil. serti d'un diamant TA de 0,40 carat environ. (Longueur : 40 cm environ, hauteur pendentif : 1,4 cm environ). 4,9 g. brut.

## 93

**Estimation : 100 € / 150 €**



Collier d'un rang de perles de culture

Collier d'un rang de perles de culture : (diamètre : 6,5 mm environ), fermoir et chaînette de sécurité en or 750 mil. (Longueur : 45,5 cm environ). 27,8 g. brut.



## 94

**Estimation : 2 400 € / 2 800 €**



5 pièces de monnaie

5 pièces de monnaie : 20 FRF Coq Marianne en or  
900 mil. (datées 2 x 1907, 1910, 1911 et 1914). 32,2 g.

## 95

**Estimation : 2 000 € / 2 400 €**



4 pièces de monnaie

4 pièces de monnaie : 20 FRF Coq Marianne en or  
900 mil. (datées 1908, 1909, 1911 et 1912). 25,8 g.



## 96

**Estimation : 600 € / 800 €**



GUCCI "Large Scroll"

GUCCI "Large Scroll" : Bague bandeau en or gris 750 mil. à motif de quadrillage, anneau intérieur mobile. Signé. (TDD : 63) (Largeur : 1,2 cm environ). 10,3 g.

## 97

**Estimation : 600 € / 800 €**



BULGARI « B. ZERO 1 »

BULGARI « B. ZERO 1 » : Bague en or gris 750 mil., les côtés gravés « BULGARI ». Signée et numérotée. Chiffree. (TDD : 63). 7,5 g.



## 98

**Estimation : 100 € / 150 €**



Fine alliance US

Fine alliance US : en or gris 750 mil. sertie de  
diamants brillantés (TDD : 57). Chiffrée. 1,5 g. brut  
[Exemptée : art. L833-2 du CGI]

## 100

**Estimation : 1 000 € / 1 400 €**



Collier

Collier : en or 750 mil. à maille anglaise. (Longueur :  
40 cm, largeur : 0,5 cm environ). 18,1 g.





## 101

**Estimation : 400 € / 500 €**



Bague

Bague : en or 750 mil. à godrons rehaussée de 3 lignes de diamants 8/8. (TDD : 52,5). 5,9 g. brut.

## 102

**Estimation : 200 € / 300 €**



Bague bandeau

Bague bandeau : ouverte 3 ors 750 mil. godronné à motif d'un double C rehaussé de diamants brillantés. (TDD : 53). 3,6 g. brut. (Manque 1 pierre)



## 103

**Estimation : 1 600 € / 2 200 €**



Bracelet

Bracelet : à maillons articulés en or 750 mil. à motif de lien croisé intercalés de 3 lignes serti de diamants, fermoir cliquet et double huit de sécurité. (Longueur : 18 cm, largeur : 0,8 cm environ). 23,8 g. brut.

## 104

**Estimation : 100 € / 1 400 €**



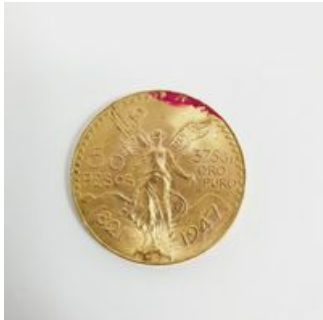
ETERNA

ETERNA : Bracelet-montre de dame en or 750 mil., boîtier rond, cadran doré à chiffres romains appliqués (diamètre : 18 mm environ), mouvement quartz, bracelet souple à fermoir échelle à rabat en or 750 mil. (Longueur : 17 cm environ). 27,7 g. brut



## 105

**Estimation : 3 400 € / 3 800 €**



Pièce de monnaie

Pièce de monnaie : 50 Pesos Mexicain en or 900 mil.  
(datée 1947) (Trace de vernis). 41,6 g.

## 108

**Estimation : 800 € / 1 000 €**



Bague dôme en or 750 mil. centrée d'un saphir de 3

Bague dôme en or 750 mil. centrée d'un saphir de

3,50 carats environ (pierre cassée) épaulé de

diamants brillantés et 2 saphirs calibrés. (Largeur : 1  
cm environ) (TDD : 54).7,6 g. brut.



## 109

Estimation : 600 € / 800 €



LUXE

LUXE : Bracelet-montre de dame, petit boîtier ovale en or 750 mil. et platine 850 mil. rehaussé de diamants 8/8 (dimensions : 12 x 0,8 mm environ), cadran champagne à chiffres arabes, mouvement quartz, sur bracelet tressé à fermoir échelle à rabat en or 750 mil. (Longueur : 16 cm environ). 17,7 g. brut.

## 110

Estimation : 600 € / 800 €



Broche barrette

Broche barrette : en or 750 mil. retenant un petit nœud de ruban serti de roses et un pendentif rond centrée d'une pièce de 20 francs Belge Albert 1er (1914) en or 900 mil. dans un entourage de perles de culture et roses. (Hauteur : 4,5 cm environ) (Transformation, soudures, barrette formée d'une ancienne clef de montre fourrée en métal) 13,6 g. brut.



## 111

**Estimation : 1 000 € / 1 200 €**



Bracelet ligne

Bracelet ligne : en or gris 750 mil. serti de 63 diamants brillantés 0,04 carat environ, fermoir cliquet. (Longueur : 17 cm environ). 9,6 g. brut.

## 112

**Estimation : 400 € / 500 €**



Manille en or 750 mil. serti de diamants brillanté

Manille en or 750 mil. serti de diamants brillantés.

(Longueur : 2 cm environ). 3 g. brut. On y joint un câble signé FRED en acier marine et doré. (Longueur totale : 15,5 cm environ).



## 113

**Estimation : 200 € / 300 €**

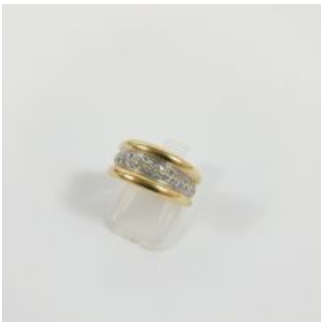


Bague croisée

Bague croisée : deux ors 750 mil. centrée d'un saphir ovale rehaussée d'un pavage de diamants brillantés. (TDD : 51) (légère déformation). 3,6 g. brut.

## 114

**Estimation : 350 € / 450 €**



Bague

Bague : en or 750 mil. à godrons encadrant une ligne de diamants 8/8. (Largeur : 0,9 cm environ) (TDD : 52,5). 6,1 g. brut.



## 115

**Estimation : 100 € / 150 €**



BAUME & MERCIER Linéa

BAUME & MERCIER Linéa : Bracelet-montre de dame en acier et métal doré, boîtier rond (diamètre : 22 mm), la lunette gravée de chiffres arabes, le cadran guilloché doré, mouvement quartz, sur bracelet articulé en acier et métal doré à boucle déployante papillon. (Longueur : 16 cm environ) Avec maillon supplémentaire et écrin.

## 116

**Estimation : 1 000 € / 1 500 €**



CARTIER, Santos Octogonale

CARTIER, Santos Octogonale : Bracelet-montre de dame en acier et or 750 mil., lunette à décor de vis, cadran bordeaux muet (diamètre : 24 mm), remontoir serti d'une pierre imitation rouge, mouvement automatique, bracelet articulé en acier et or 750 mil. à décor de vis à boucle déployante signée. (Longueur : 16 mm environ). 49,2 g. brut. (Exemptée art L833-2 du CGI). 69,4 g. brut. Avec livret et écrin.



## 117

**Estimation : 50 € / 80 €**



Must de CARTIER

Must de CARTIER : Stylo roller "Trinity" en résine à effet marbré bordeaux et métal doré. Signé, numéroté et daté 1990. (Longueur : 13,5 cm environ)

## 118

**Estimation : 400 € / 600 €**



ETERNA "Adventic"

ETERNA "Adventic" : Bracelet-montre d'homme en acier, boîtier rond (diamètre : 42 mm), cadran noir à index appliqués, guichet dateur à 3H, petite seconde et 2ème fuseau horaire, mouvement automatique, réf. 7661.41, fond squelette, bracelet en acier à boucle déployante (Longueur : 22 cm environ). Avec carte de garantie, livret et écrin.





## 119

**Estimation : 700 € / 1 000 €**



Must de CARTIER "Tank"

Must de CARTIER "Tank": Montre-bracelet d'homme en vermeil 925 mil., boîtier rectangulaire (dimensions : 33 x 26 mm), cadran blanc à chiffres romains sur fond partiellement siglé, guichet dateur à 3H, remontoir serti d'une pierre imitation bleue, mouvement quartz, réf. 2413, bracelet en cuir usagé non d'origine et boucle déployante en acier doré signée. (Usures, verre rayé). 40,7 g. brut. Avec un écrin non d'origine.

## 120

**Estimation : 1 000 € / 1 500 €**



CARTIER, Santos Octogonale

CARTIER, Santos Octogonale : Bracelet-montre d'homme en acier et or 750 mil., lunette à décor de vis, cadran blancs à chiffres romains, guichet dateur à 3H (diamètre : 28 mm), remontoir serti d'une pierre imitation bleue, mouvement automatique, fond vissé, bracelet articulé en acier et or 750 mil. à décor de vis à boucle déployante signée, numéro de série difficilement lisible. (Longueur : 18 cm environ). 49,2 g. brut. (Exemptée art L833-2 du CGI). 73,9 g. brut.



## 121

**Estimation : 80 € / 120 €**



BAUME & MERCIER "Classima"

BAUME & MERCIER "Classima" : Pendulette - réveil de voyage en acier, cadran rond à fond blanc à chiffres romains noirs, chemin de fer pour les minutes, mouvement quartz, réf. 65568. (Diam. 5,4 cm environ). Avec pochette de transport, livret et écrin.

## 123

**Estimation : 60 € / 80 €**



Saphir sur papier

Saphir sur papier : (sous scellé), accompagné d'un rapport ALGT du 21/04/2023, n°06591380 précisant : -

Forme : Cushion, Mixed Cut - Masse : 1,15 carats -

Natural corundum - Couleur : Intense Purple/Vivid Blue

- Bi-color - Dimensions : 7,15 x 5 x 3,26 mm



## 124

Estimation : 50 € / 70 €



Saphir jaune-vert sur papier

Saphir jaune-vert sur papier : accompagné d'un rapport ALGT du 02/05/2023, n°72529367 précisant : -  
Forme : Oval, Mixed Cut - Masse : 1,20 carats -  
Natural corundum - Couleur : Yellowish Green -  
Dimensions : 7,16 x 5,01 x 3,40 mm

## 125

Estimation : 50 € / 70 €



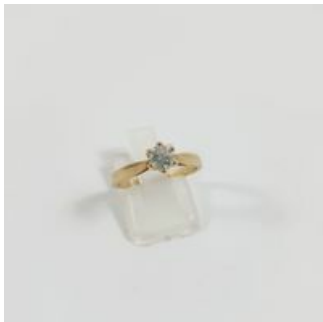
Saphir jaune sur papier

Saphir jaune sur papier : accompagné d'un rapport ALGT du 08/09/2023, n°37068452 précisant : - Forme : Oval, Mixed Cut - Masse : 1,19 carats - Natural corundum - Couleur : Yellow - Dimensions : 6,42 x 5,53 x 4,26 mm



## 126

**Estimation : 250 € / 350 €**



Bague solitaire

Bague solitaire : en or 750 mil. orné d'un diamant brillanté de 0,42 carat en sert clos (TDD : 53,5). 2,7 g. brut. Accompagné d'un rapport LFG du 30/0/2007, n°180983 précisant : - Forme : Ronde Brillant - Masse : 0,42 carat - Dimensions : 4,79 - 4,84 x 2,95 mm - Couleur : Blanc extra + F - Inclusions : SI2 On y joint un écrin non d'origine.

## 127

**Estimation : 80 € / 120 €**



MAUBOUSSIN "Femme Vitale"

MAUBOUSSIN "Femme Vitale" : Bracelet-montre de dame en acier, boîtier rectangulaire, cadran bicolore à chiffres romains appliqués (dimensions : 34 x 21 mm environ), mouvement quartz, bracelet et boucle déployante en acier. (Longueur : 14,5 cm environ). Avec carte de garantie et pochette usée.



## 128

**Estimation : 250 € / 350 €**



MAUBOUSSIN "Mon Premier Jour c'est Toi"  
MAUBOUSSIN "Mon Premier Jour c'est Toi" : Bague en or gris 750 mil. à décor perlé, rehaussée d'une barrette en or jaune 750 mil. sertie de diamants brillants. Signée et numérotée. (TDD : 50). 4 g. brut. Avec carte de garantie et écrin.

## 129

**Estimation : 1 800 € / 2 200 €**



Bracelet

Bracelet : en or 750 mil. à maillons gourmette US, avec chaînette et huit de sécurité (longueur : 18 cm environ; largeur : 1,8 cm). 31,2 g. Avec un écrin non d'origine.



## 130

**Estimation : 60 € / 80 €**



Deux stylos

Deux stylos : - Stylo-plume AURORA en résine noire et métal doré, plume en or 585 mil. (Exempté : art. L833-2 du CGI). 22,6 g. brut - Stylo-bille MONTBLANC Meisterstück en résine noire et métal doré. (Fêles, usures)

## 131

**Estimation : 100 € / 150 €**



MONTBLANC "Meisterstück" n°149

MONTBLANC "Meisterstück" n°149 : Stylo-plume en résine noire et métal doré, plume 2 ors 750 mil., système de remplissage à pompe. Signé (Usures). 30,7 g. brut. (Exempté : art. L833-2 du CGI)



## 132

**Estimation : 60 € / 80 €**



MONTBLANC "Meisterstück" n°84

MONTBLANC "Meisterstück" n°84 : Stylo-plume en métal doré, système de remplissage à pompe. Signé. (Usures)

## 133

**Estimation : 60 € / 80 €**



CARTIER

CARTIER : Stylo-plume « Trinity » en métal doré rainuré, plume en métal doré, système à cartouches. Signé et numéroté. (Usures)



## 134

Estimation : 60 € / 80 €



PARKER

PARKER : 2 stylos-plume dont 1 en métal doré rainuré, système à cartouche, plume or 750 mil. 19,9 g. brut., et 1 en résine noire et métal doré. (Usures, 1 agrafe défectueuse)

## 135

Estimation : 60 € / 80 €



WATERMAN

WATERMAN : 2 stylos en résine à effet marbré et métal doré dont 1 plume, système à cartouche, plume en or 750 mil. (Exempté : art. L833-2 du CGI). 32,1 g. brut., et 1 bille assorti.





## 136

**Estimation : 40 € / 60 €**



MONTBLANC

MONTBLANC : Stylo-bille "Generation" en résine bleue marine et métal doré. Avec un écriin.

## 137

**Estimation : 60 € / 80 €**



WATERMAN

WATERMAN : Stylo-plume en résine à effet marbré et métal doré, système à cartouche, plume en or 750 mil. (Exempté : art. L833-2 du CGI). 23,8 g. brut.



## 138

**Estimation : 70 € / 100 €**



MONTBLANC Meisterstück

MONTBLANC Meisterstück : Stylo-bille en résine noire et métal doré. Signé. Avec un écrin.

## 140

**Estimation : 600 € / 800 €**



BAUME & MERCIER "Classima"

BAUME & MERCIER "Classima" : Montre-bracelet d'homme en acier, boîtier rond, cadran blanc à chiffres romains et index bâton appliqués, guichet dateur à 3H (diamètre : 42 mm), mouvement automatique, bracelet en cuir noir, boucle ardillon siglée en acier. Avec carte de garantie, livret, écrin et boîte.



## 141

**Estimation : 500 € / 600 €**



Pièce de monnaie

Pièce de monnaie : 20 FRF en or 900 mil. (Napoléon III datée 1868). 6,5 g.

## 142

**Estimation : 3 400 € / 3 800 €**



Semainier

Semainier : composé de 7 bracelets jonc en or 750 mil. partiellement guilloché et motif fleuri (Longueur : 20 cm environ, largeur : 0,7 cm environ) (Déformations, petits manques). 56,9 g.



## 144

**Estimation : 80 € / 120 €**



Bague

Bague : en or 750 mil. sertie d'un diamant TA de 0,20 carat environ. (TDD : 48). 1,6 g. brut.

## 145

**Estimation : 1 000 € / 1 200 €**



2 pièces de 20 FR Suisse

2 pièces de 20 FR Suisse : en or 900 mil. (datées 1927). 13 g.



## 146

**Estimation : 1 000 € / 1 200 €**



2 pièces de 20 FRF

2 pièces de 20 FRF : en or 900 mil. (Napoléon III, datées 1854 et 1868). 12,9 g.

## 147

**Estimation : 100 € / 150 €**



MAUBOUSSIN "Le Temps d'Amour"

MAUBOUSSIN "Le Temps d'Amour" : Montre-bracelet en acier, boîtier ovale (dimensions : 37 x 25 mm environ), lunette ornée de nacre à chiffres arabes et index diamanté, cadran rayonnant muet rehaussé d'une étoile diamantée, mouvement quartz, réf.

9112120, bracelet en satin noir à boucle ardillon en acier signée. (Longueur : 20,5 cm environ)



## 148

**Estimation : 500 € / 600 €**



Pendentif

Pendentif : en or 750 mil. retenant une pièce de 20 FRF en or 900 mil. (Génie IIIème République, datée 1898). 7,6 g.

## 149

**Estimation : 2 500 € / 3 000 €**



Bracelet Serpent

Bracelet Serpent : semi-rigide ouvrant en or jaune 750 mil., le corps formé d'écailles partiellement pavé de pierres imitation et d'émail noir, les yeux sertis de pierres imitation vertes. (Longueur : 19 cm environ) (Exempté : art. L833-2 du CGI). 47,8 g. brut.



## 150

**Estimation : 500 € / 600 €**



Bague Serpent

Bague Serpent : croisée en or jaune 750 mil., le corps formé d'écailles partiellement pavé de pierres imitation et d'émail noir, les yeux sertis de pierres imitation vertes. (TDD : 57) (Exempté : art. L833-2 du CGI). 8,4 g. brut. Assorti au lot précédent.

## 151

**Estimation : 500 € / 600 €**



Paire de boutons clips d'oreilles Serpent

Paire de boutons clips d'oreilles Serpent : en or 750 mil., la tête ornée d'une fleur, serties d'un pavage de pierres imitation. (Hauteur : 2,4 cm environ). 12,9 g. brut



## 152

**Estimation : 5 000 € / 5 500 €**



**Collier Serpent**

Collier Serpent : semi-rigide en or jaune 750 mil., le corps formé d'écailles et la tête rehaussée d'une fleur, sertis de pierres imitation blanches et vertes, fermoir cliquet. (Longueur : 43 cm environ). 91,9 g. brut. Assorti au lot précédent.

## 153

**Estimation : 4 500 € / 5 000 €**



**Collier draperie**

Collier draperie : en chute en or 750 mil. à maillons filigranés retenant 10 médailles à l'imitation d'une pièce de 10 FRF. (Longueur : 53 cm environ) (Usures). 69,1 g.





## 154

**Estimation : 2 400 € / 2 800 €**



Bracelet

Bracelet : en or 750 mil. composé de 6 maillons filigranés centrés chacun d'une médaille à l'imitation de pièce de 10 FRF, fermoir cliquet. (Longueur : 18,5 cm environ, largeur : 3 cm environ) (Usures). 36,6 g.

## 155

**Estimation : 900 € / 1 100 €**



Paire de pendants d'oreilles

Paire de pendants d'oreilles : en or 750 mil. à maillons filigranés sertis chacun d'une médaille à l'imitation d'une pièce de 10 FRF. (Hauteur : 8 cm environ) (Usures). 15,1 g.



## 156

**Estimation : 700 € / 800 €**



Bague

Bague : en or 750 mil. sertie d'une pièce de 20 FRF.  
(TDD : 56). 10,4 g

## 157

**Estimation : 700 € / 900 €**



Pendentif

Pendentif : rond ajouré en or 750 mil. rainuré à décor  
d'une fenêtre ouverte sur trois coupes, un bouquet  
rehaussé en serti griffes d'émeraude, saphir, rubis,  
améthyste et pierre décorative au premier plan.  
(Diamètre : 3,5 cm environ). 12,6 g. brut.



## 158

**Estimation : 700 € / 900 €**



Collier

Collier : en or 750 mil. à maille fantaisie. (Longueur : 59 cm) (Fermoir défectueux, petites déformations).  
13,4 g.

## 159

**Estimation : 0 € / 0 €**



Paire de pendants d'oreilles

Paire de pendants d'oreilles : en or 750 mil. à maillons filigranés centrés d'une pierre imitation. (Hauteur : 3,2 cm environ). 3,1 g. brut.



## 160

**Estimation : 200 € / 300 €**

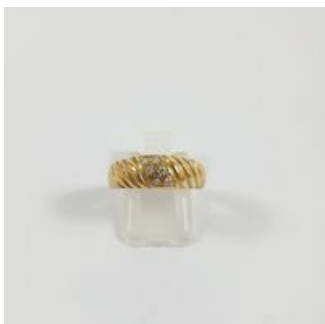


Anneau

Anneau : en or 750 mil. serti d'une ligne de saphirs calibrés. (TDD : 56) (Pierres cassées). 4,6 g.

## 161

**Estimation : 180 € / 250 €**



Bague jonc

Bague jonc : à godrons en or 750 mil. sertie de diamants brillantés. (TDD : 55) (Légère déformation). 3,3 g brut.



## 162

**Estimation : 120 € / 160 €**



Bague jonc

Bague jonc : à godrons en or 750 mil. centrée d'un saphir taille ovale, et épaulé de 2 petits diamants 8/8. (TDD : 58). 2,1 g brut.

## 163

**Estimation : 150 € / 200 €**



Collier

Collier : en or 750 mil. à maille forçat limé. (Longueur : 39,5 cm environ). 2,8 g.



## 164

**Estimation : 400 € / 500 €**



Collier

Collier : en or 750 mil. à maille cheval. (Longueur : 45 cm environ). 6,6 g.

## 165

**Estimation : 1 200 € / 1 600 €**



Bague en or gris 750 mil. centrée d'un cabochon de  
Bague en or gris 750 mil. centrée d'un cabochon de  
rubis étoilé, entouré d'un pavage de diamants bruns,  
signature illisible. (TDD : 59,5) (Dimensions chaton :  
2,5 x 1,8 cm environ). 18 g. brut.



## 166

**Estimation : 600 € / 800 €**



Bague pompadour en or 750 mil. ornée d'un cabochon  
Bague pompadour en or 750 mil. ornée d'un cabochon  
de lapis-lazuli dans un entourage de diamants  
brillants. (TDD : 55). (Egrisures). 9,2 g. brut

## 167

**Estimation : 400 € / 500 €**



Collier  
Collier : en or gris 750 mil. composé d'une chaîne  
maille forçat retenant un pendentif serti d'une ligne de  
diamants brillants en serti clos. (Longueur : 48 cm  
environ). 6,3 g. brut.



## 168

**Estimation : 200 € / 300 €**



Bague

Bague : 2 ors 750 mil. centrée d'un diamant brillanté de 0,10 carat environ. (TDD : 51,5). 3,5 g. brut.

## 169

**Estimation : 150 € / 200 €**



Bague jonc

Bague jonc : en or 750 mil. sertie de diamants 8/8. (TDD : 52,5). 2,8 g. brut.





## 170

**Estimation : 150 € / 200 €**

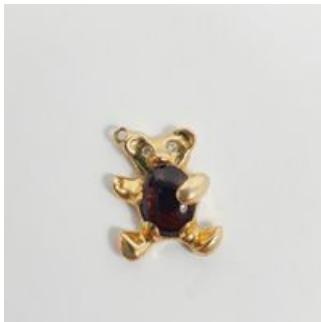


Collier

Collier : en or gris 750 mil. composé d'une chaîne maille forçat retenant un pendentif-bâtonnet orné d'une ligne de diamants brillantés en serti griffes, le principal de 0,06 carat environ. (Longueur : 42,5 cm environ, hauteur pendentif : 2,8 cm environ). 2,9 g. brut.

## 171

**Estimation : 250 € / 350 €**



Pendentif Ourson

Pendentif Ourson : en or 750 mil. les yeux sertis de diamants brillantés, le ventre d'un cabochon de pierre fine. (Hauteur : 2,2 cm environ) (Egrisures, manque). 5,2 g. brut.



## 172

**Estimation : 3 600 € / 4 000 €**



7 pièces de monnaie

7 pièces de monnaie : en or 900 mil., dont 6 pièces de 20 FRF (datées 1854, 1855, 1856, 2x 1876 et 1893), et 1 pièce de 20 Francs Belge (datée 1874). 45 g.

## 173

**Estimation : 3 000 € / 3 500 €**



7 pièces de monnaie

7 pièces de monnaie : en or 900 mil., dont 2 pièces de 10 FRF (datées 1859 et 1900), et 5 pièces de 20 FRF (datées 1895, 1898, 1907, 1913 et 1914). 38,6 g.



## 176

**Estimation : 100 € / 150 €**



Paire de pendants d'oreilles en or 585 mil. sertis  
Paire de pendants d'oreilles en or 585 mil. sertis de 3  
diamants brillantés, système poussettes. (Hauteur :  
1,1 cm environ). 1,6 g. brut.

## 177

**Estimation : 60 € / 80 €**



Pendentif en or 585 mil. sertis de 3 diamants bril  
Pendentif en or 585 mil. sertis de 3 diamants  
brillantés. (Hauteur : 1,6 cm environ). 0,7 g. brut.



## 178

**Estimation : 400 € / 600 €**



Bague

Bague : en or 750 mil. à chaton juponné, centrée d'une améthyste ovale (dimensions : 18 x 13,3 x 7,9 mm environ) dans un entourage de diamants brillants. (TDD : 54,5) (dimensions : 2,5 x 2 cm environ). 8,5 g. brut

## 179

**Estimation : 120 € / 160 €**



Bague fleur

Bague fleur : en or 750 mil. sertie de topazes taille cœur, rehaussée de petits diamants brillants. (TDD : 56). 2,5 g. brut.



## 180

**Estimation : 150 € / 200 €**



Bague jonc

Bague jonc : en or 750 mil. sertie de diamants  
brillants. (TDD : 53,5). 2,5 g. brut.



## BIJOUX

### CONDITIONS GÉNÉRALES DES VENTES AUX ENCHÈRES DU CREDIT MUNICIPAL DE PARIS

#### 1. ORGANISATION ET DÉROULEMENT DE LA VENTE

Les ventes aux enchères publiques du Crédit Municipal de Paris sont des ventes judiciaires effectuées par les commissaires-priseurs judiciaires attachés à l'établissement comme appréciateurs.

Les objets proposés à la vente ont été préalablement déposés en gage au Crédit Municipal de Paris et ont été inscrits en vente en vertu d'une ordonnance du Président du tribunal Judiciaire de Paris. Sauf mention contraire, il s'agit d'objets d'occasion, au sens de l'article L.321-1 du code de commerce.

Une exposition préalable à la vente permet aux acquéreurs l'examen de l'état des objets mis en vente.

Les indications portées au catalogue engagent la responsabilité du Crédit Municipal de Paris, sous réserve des rectifications annoncées au moment de la présentation de l'objet et notifiées au procès-verbal de la vente.

Les restaurations d'usage, les modifications, les accidents, les dimensions et le poids des objets sont précisés dans la mesure de nos moyens. Ils ne sont donnés qu'à titre indicatif pour faciliter l'inspection de l'acquéreur potentiel et restent soumis à son appréciation personnelle. L'absence d'indication n'implique nullement qu'un objet soit exempt de défaut.

Il ne sera admis aucune réclamation une fois l'adjudication prononcée.

La vente s'effectuera dans l'ordre du catalogue. L'estimation de chaque objet n'est qu'une indication.

Le plus offrant et dernier enchérisseur sera l'adjudicataire. Il aura pour obligation de donner son nom et son adresse.

La vente est faite expressément au comptant et en euros.



## 2. FRAIS ACHETEURS

Les frais perçus par le Crédit Municipal de Paris sur les acheteurs lors des ventes aux enchères sont fixés à 18 % TTC. Cette commission est calculée sur le montant de l'adjudication.

Pour les acquisitions faites en ligne via la plateforme live de retransmission des ventes, des frais supplémentaires de plateforme de 1,2 % TTC sont appliquées sur le montant de l'adjudication.

## 3. MODE DE PAIEMENT ET DÉLIVRANCE DES LOTS

### 3.1. Le paiement peut être effectué :

- En espèces : jusqu'à 1 000 € si le bordereau ne dépasse pas 1 000€ (frais compris) ;
- Par carte bancaire (nationale ou internationale) ;
- Par virement bancaire.

3.2. Le transport est à la charge de l'acquéreur. Aucun envoi ne sera organisé par le Crédit Municipal de Paris ou les commissaires-priseurs agréés auprès du Crédit Municipal de Paris. Un mandat particulier valant décharge de responsabilité sera envoyé aux acquéreurs qui souhaitent voir leur objet remis au transporteur de leur choix. 3.3. La délivrance des lots est immédiate en cas de paiement en salle en espèces (jusqu'à 1000 €), carte bancaire nationale ou internationale. Pour tout autre moyen de règlement, elle est différée jusqu'à l'encaissement.

Pour les paiements effectués via le site Interenchères, la délivrance des lots ne peut avoir lieu que le lendemain de la vente. Si la vente se déroule un samedi, la délivrance des lots sera possible à compter du mardi suivant la vente.

Le retrait des lots s'effectue au service des débits du Crédit Municipal de Paris aux horaires suivants : 9h/17h les jours d'ouverture du Crédit Municipal de Paris.

Par exception, les bouteilles de vin achetées aux enchères ne peuvent être retirées que sur rendez-vous pris par téléphone au 01.44.61.65.14 ou par mail envoyé à :

commissairespriseurs@ext.creditmunicipal.fr avec présentation du bordereau acquitté. 3.4. La structure des commissaires-priseurs agréés auprès du Crédit Municipal de Paris, assurera la gratuité du stockage pendant 60 jours. Passé ce délai, des frais de garde seront facturés au moment du retrait des lots aux conditions suivantes :



- 10 € HT/lot/semaine pour un volume supérieur à 1m3 ;
- 7 € HT/lot/semaine pour un volume inférieur à 1m3 ;
- 5 € HT/lot/semaine pour un volume tenant dans le creux de la main.

#### 4. ORDRES D'ACHAT ET DEMANDES DE TÉLÉPHONE

Les commissaires-priseurs appréciateurs auprès du Crédit Municipal de Paris et les experts se chargent d'exécuter gratuitement les ordres d'achat qui leur seront confiés par les enchérisseurs ne pouvant assister à la vente. En aucun cas ils ne pourront être tenus pour responsables en cas de manquement ou de problème de liaison téléphonique, l'ordre d'achat n'étant qu'une facilité offerte au client.

Les ordres d'achat devront être transmis aux commissaires-priseurs appréciateurs auprès du Crédit Municipal de Paris au plus tard 24 heures avant la vente :

- Par mail : [commissairespriseurs@ext.creditmunicipal.fr](mailto:commissairespriseurs@ext.creditmunicipal.fr)
- Par courrier : Commissaires-priseurs appréciateurs auprès du Crédit Municipal de Paris 55, rue des Francs-Bourgeois, 75004 Paris.

Quel que soit le mode de transmission de l'ordre d'achat, les coordonnées de l'enchérisseur, et la photocopie d'une pièce d'identité doivent être laissées au commissaire-priseur.

Les commissaires-priseurs appréciateurs auprès du Crédit Municipal de Paris se réservent le droit de refuser une demande si l'enchérisseur ne présente pas suffisamment de garanties. Dans le cas d'ordres d'achat d'un même montant pour un même lot, l'ordre déposé le premier sera préféré. Si une dernière enchère en salle se trouve à égalité avec un ordre écrit, le lot sera adjugé à la personne présente en salle.

#### 5. SPÉCIFICITÉS DES ENCHÈRES LIÉES À CERTAINES VENTES

##### 5.1. Vente de bijoux et de lots d'or

Le poids, les dimensions, les restaurations, les modifications sur les bijoux et lots d'or, les caractéristiques techniques sont notifiés dans la mesure de nos moyens. Ils ne sont donnés qu'à titre indicatif pour faciliter l'inspection de l'acquéreur potentiel et restent soumis à son appréciation personnelle. La responsabilité du Crédit Municipal de Paris ne saurait être mise en cause en cas d'omissions pouvant subsister, malgré les précautions prises. Les caractéristiques techniques des lots de bijoux et d'or mentionnées sur catalogue, telles que le titrage et sa répartition, sont données à titre indicatif et n'ont pas de valeur contractuelle. Elles n'engagent en aucune façon la responsabilité du Crédit Municipal de Paris.





Les pierres précieuses et fines peuvent avoir fait l'objet de traitements destinés à les mettre en valeur (ex : huilage des émeraudes, traitement thermique des rubis et des saphirs, blanchissement des perles). Ces traitements sont traditionnels et admis par le marché international du bijou. Les pierres présentées pendant la vente sans certificat sont vendues sans garantie quant à un éventuel traitement.

Les indications relatives à l'origine des pierres et à la qualité (couleur et pureté des diamants) reflètent l'opinion du laboratoire qui émet le certificat. Il ne sera admis aucune réclamation si un autre laboratoire émet une opinion différente.

**5.2. Vente de montres** Le poids, les dimensions, les restaurations, les modifications, les caractéristiques techniques, les numéros de séries relevés sur les montres sont notifiés dans la mesure de nos moyens. Aucune garantie n'est faite sur l'état des montres et de leurs bracelets. Les révisions, les réglages et l'étanchéité restent à la charge de l'acquéreur. Les lots précédés d'un astérisque (\*) ont été confectionnés dans les parties d'espèces de *Crocodylidae* spp ou *Alligator mississippiensis* classées aux annexes II/B de la Convention de Washington et de la règle 338/97 du 09/12/1996. Pour une sortie de l'UE, un CITES d'export sera nécessaire, celui-ci étant à la charge du futur acquéreur.

**5.3. Vente de bouteilles de vins** Le niveau de la bouteille et l'état de l'étiquette sont notifiés dans la mesure de nos moyens. Ils ne sont donnés qu'à titre indicatif pour faciliter l'inspection de l'acquéreur potentiel et restent soumis à son appréciation personnelle.

**5.4. Vente d'objets d'art** L'exposition publique ayant permis l'examen des œuvres proposées à la vente, aucune réclamation ne sera admise concernant les dimensions, les accidents et restaurations qui ne sont donnés qu'à titre indicatif.

L'état des cadres n'est pas garanti. **6. ENCHÈRES EN DIRECT VIA [WWW.INTERENCHERES-LIVE.COM](http://WWW.INTERENCHERES-LIVE.COM)**

Pour les acquisitions faites en ligne via la plateforme live de retransmission des ventes, des frais supplémentaires de plateforme de 1,2 % TTC sont appliquées sur le montant de l'adjudication pour les lots judiciaires. Ces frais sont appliqués en plus des frais acheteurs de 18,00 % TTC (frais perçus par le Crédit Municipal sur les acheteurs. Cette commission est calculée sur le montant de l'adjudication). Pour enchérir en ligne pendant une vente, il convient de s'inscrire sur [www.interencheres-live.com](http://www.interencheres-live.com), pour enchérir sur Interencheres et effectuer une empreinte de carte bancaire (ni le numéro de carte bancaire, ni sa date d'expiration ne sont conservés). Ce faisant, le client accepte que [www.interencheres-live.com](http://www.interencheres-live.com) communique aux commissaires-priseurs tous les renseignements relatifs à son inscription ainsi que son empreinte de carte bancaire. Les commissaires-priseurs appréciateurs auprès du Crédit Municipal de Paris se réservent le droit de demander, le cas échéant, un complément d'information avant l'inscription définitive pour enchérir en ligne. Toute enchère en ligne répond au droit commun des ventes aux enchères



publiques et sera considérée comme un engagement irrévocable d'achat. Il n'existe pas de droit de rétractation. En aucun cas, le Crédit Municipal de Paris ou les commissaires-priseurs ne peuvent être tenus pour responsables en cas de mauvaise liaison internet.

Pour certaines ventes, une caution pourra être demandée avant toute inscription à la vente. Lorsque l'offre n'est pas adjudiquée à l'enchérisseur ou à l'inscrit, la caution ne sera pas débitée.

Pour l'adjudicataire, la caution lui sera débitée et viendra se soustraire au paiement du solde. En cas de non-paiement du solde du ou des lots remportés, la caution ne sera pas remboursée à l'adjudicataire.

L'adjudicataire en ligne autorise les commissaires-priseurs appréciateurs auprès du Crédit Municipal de Paris à utiliser son empreinte de carte bancaire pour procéder au paiement, partiel ou total, des acquisitions y compris les frais habituels à la charge de l'acheteur. Les frais d'expédition sont à la charge de l'acquéreur. L'adjudicataire décharge le Crédit Municipal de Paris et les commissaires-priseurs de toute responsabilité concernant l'envoi.

En cas d'impayé non réglé dans un délai d'un mois à compter de la vente, la vente sera annulée de plein droit et l'objet sera de nouveau mis en vente. INCIDENTS DE PAIEMENT – FICHIER DES RESTRICTIONS D'ACCÈS DES VENTES AUX ENCHERES (TEMIS)

Tout bordereau d'adjudication demeuré impayé auprès du Crédit Municipal de Paris ou ayant fait l'objet d'un retard de paiement est susceptible d'inscription au Fichier des restrictions d'accès aux ventes aux enchères (« Fichier TEMIS ») mis en œuvre par la société Commissaires-Priseurs Multimédia (CPM), société anonyme à directoire, ayant son siège social sis à (75009) Paris, 37 rue de Châteaudun, immatriculée au registre du commerce et des sociétés de Paris sous le numéro 437 868 425.

L'inscription au Fichier TEMIS pourra avoir pour conséquence de limiter la capacité d'enchérir de l'enchérisseur auprès des Professionnels Abonnés au service TEMIS, le refus de participation aux ventes aux enchères du Crédit Municipal de Paris, ainsi que la suspension temporaire de l'accès au service « Live » de la plateforme [www.interencheres.com](http://www.interencheres.com) CPM, conformément aux conditions générales d'utilisation de cette plateforme.

Pour connaître les conditions de traitement des données personnelles dans le cadre du fichier TEMIS et les modalités d'exercice de vos droits, vous pouvez consulter la Politique de Protection des Données du fichier TEMIS à l'adresse <https://temis.auction/statics/politique-protection-dp-temis.pdf> ou vous reporter à la page d'information RGPD du Crédit Municipal de Paris à l'adresse <https://www.creditmunicipal.fr/protection-des-donnees/>. 7. ORDRES D'ACHAT SECRETS VIA



**WWW.INTERENCHERES-LIVE.COM**

Les commissaires-priseurs agréateurs auprès du Crédit Municipal de Paris n'ont pas connaissance du montant maximum des ordres déposés via Interencheres. Les enchères sont formées automatiquement et progressivement dans la limite fixée par l'enchérisseur.

L'exécution de l'ordre s'adapte au feu des enchères en fonction des enchères en cours. Le pas d'enchère est défini par les intervalles suivants :

- jusqu'à 19€ : 5€ ;
- de 20€ à 199€ : 10€ ;
- de 200€ à 499€ : 50€ ;
- de 500€ à 999€ : 100€ ;
- de 1 000€ à 4 999€ : 200€ ;
- de 5 000€ à 9 999€ : 500€
- de 10 000€ à 19 999€ : 1 000€ ;
- de 20 000€ à 49 999€ : 2 000€ ;
- de 50 000€ à 99 999€ : 5 000€ ;
- 100 000€ et plus : 10 000€.

L'adjudicataire via un ordre d'achat secret autorise les commissaires-priseurs agréateurs auprès du Crédit Municipal de Paris à utiliser son empreinte de carte bancaire pour procéder au paiement, partiel ou total, des acquisitions y compris les frais habituels à la charge de l'acheteur.

## **8. DONNÉES PERSONNELLES**

Les données personnelles de l'acheteur ou de l'enchérisseur (en ligne ou en salle) sont utilisées sous la responsabilité conjointe du Crédit Municipal de Paris, des commissaires-priseurs agréateurs auprès du Crédit Municipal de Paris et de la société Commissaire-Preneur Multimédia (CPM) fournisseur de la plateforme Interenchères pour les finalités suivantes :

- la gestion des ventes aux enchères (inscription, ordre d'achat, opérations d'enchères, édition du



procès-verbal et des bordereaux acquéreurs, gestion des paiements) ;

- la gestion des opérations de prospection et fidélisation (envoi des catalogues de vente) ;
- la consultation et l'alimentation du Fichier partagé des restrictions d'accès aux ventes aux enchères (TEMIS) ;
- répondre aux obligations légales et réglementaires relatives au contrôle interne des établissements financiers (contrôles des opérations et des résultats, surveillance prudentielle et gestion du comité des risques, lutte contre la fraude, etc.) et à la lutte contre le blanchiment de capitaux et le financement du terrorisme (articles L561 et s. du CMF) et aux mesures de gel des avoirs et interdiction de mise à disposition de ressources (articles L561-2 et s. du CMF) ;
- la poursuite des intérêts légitimes du Crédit Municipal de Paris de pilotage de son activité (statistiques), de recouvrement, de gestion des réclamations et des contentieux. ;

La fourniture des données personnelles est obligatoire pour l'inscription aux ventes aux enchères, pour enchérir lors des ventes en ligne ainsi que pour l'achat de lots et leur paiement.

Les données sont destinées aux membres habilités du Crédit Municipal de Paris et des commissaires-priseurs appréciateurs auprès du Crédit Municipal de Paris. Le cas échéant, elles pourront être transmises aux autorités de compétences (cellule Tracfin, Autorité de Contrôle Prudentiel et de Résolution, ou Direction Générale du Trésor). Les données relatives aux acheteurs sont conservées par le Crédit Municipal de Paris et les commissaires-priseurs appréciateurs auprès du Crédit Municipal de Paris pour une durée de 10 ans à compter de la fin de la relation commerciale. Pour en savoir plus sur les conditions de traitements des données personnelles recueillies sur la plateforme Interencheres.com, rendez-vous sur <https://static.interencheres.com/doc-externe/politique-protection-donnees-personnelles.pdf>.

Le Client dispose d'un droit d'accès, de rectification, d'opposition, de limitation, d'effacement et de portabilité qu'il peut exercer par simple demande au Crédit Municipal de Paris, Délégué à la protection des données, 55 rue des Francs-Bourgeois, 75004 Paris ou par Courriel ([dpd@creditmunicipal.fr](mailto:dpd@creditmunicipal.fr)). Si le Client estime que ses droits ne sont pas respectés, il peut adresser une réclamation à la CNIL. 9. RÉCLAMATIONS

En cas de litige ou de réclamation, le Client est invité à contacter :

- Service gestion – Réclamations Clientèle du Crédit Municipal de Paris, 55 rue des Francs Bourgeois, 75004 Paris



Ou directement sur <https://institution.creditmunicipal.fr/reclamations>

Si ces démarches préalables auprès du Crédit Municipal de Paris ne permettent pas de régler un éventuel litige, le Client pourra saisir le Médiateur de la Ville de Paris à l'adresse suivante :

**Monsieur le Médiateur de la Ville de Paris – Mission de la Médiation**

**1, place Baudoyer, 75004 Paris.**

Ou directement sur le site

<https://mediation.paris.fr/mediation/faire-appel-au-mediateur.html>