



Vendredi 16 janvier 2026 à 10h00

BIJOUX





BIJOUX

Vente aux Enchères Publiques

Vendredi 16 janvier 2026

à 10h00

Expositions publiques

mercredi 14 janvier 2026 - 09h00 à 17h00 (Vitrines ouvertes)

DIRECTION DES VENTES

tél : 01 44 61 65 00 - Fax : 01 44 61 65 32



181

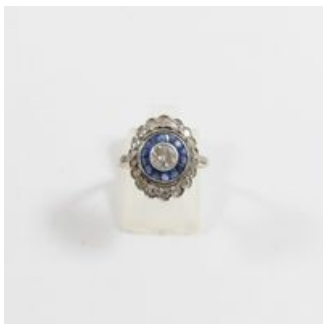
Estimation : 950 € / 1 150 €



Collier en or 750 mil à maillons forçat limé inter
Collier en or 750 mil à maillons forçat limé intercalés
de maillons olive ajourés, filigranés (Dim maillons olive
: 2,1 x 0,7 cm ; Long : 55 cm). 14,1 g.

182

Estimation : 500 € / 700 €

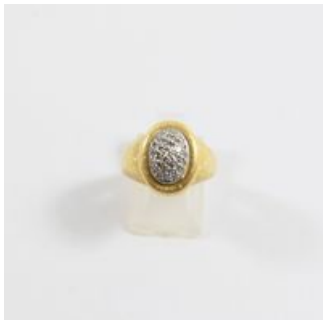


Bague fleur en platine 850 mil centrée d'un diamant
Bague fleur en platine 850 mil centrée d'un diamant
TA (environ 0,25 ct) entouré d'un ligne de saphirs
calibrés et bordé d'une ligne de diamants TA dans un
serti festonné (Dim Fleur : 1,6 x 1,3 cm environ ; TDD :
50). 3,4 g brut.



183

Estimation : 400 € / 500 €



Bague en or 750 mil guilloché centrée d'un motif o
Bague en or 750 mil guilloché centrée d'un motif ovale
rehaussé de diamants 8/8 (Larg : 1,4 cm ; TDD : 53).
6,3 g brut.

184

Estimation : 400 € / 500 €



Collier maillons forçat limé en or 750 mil (Larg
Collier maillons forçat limé en or 750 mil (Larg : 1 mm ;
Long 45 cm, un nœud). 6 g.



185

Estimation : 280 € / 360 €



Bague en or 750 mil figurant 2 godrons, centrée d'
Bague en or 750 mil figurant 2 godrons, centrée d'un
motif ovale orné de diamants (Larg : 8 mm ; TDD :
53,5). 4,2 g brut.

186

Estimation : 160 € / 220 €



Paire de boucles d'oreilles en or gris 750 mil orn
Paire de boucles d'oreilles en or gris 750 mil ornées
d'un diamant en serti illusion (environ 2 x 0,03 ct)
(griffes à vérifier). 2,2 g brut.



187

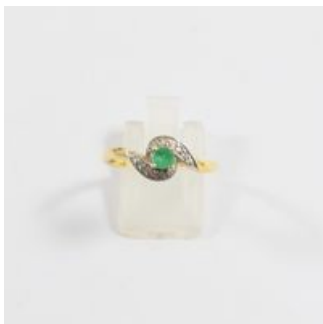
Estimation : 750 € / 900 €



Bague chevalière en or 750 mil guilloché centrée d
Bague chevalière en or 750 mil guilloché centrée d'un
motif ovale diamanté (Larg : 1,5 cm ; TDD : 63,5). 11,3
g brut.

188

Estimation : 120 € / 180 €



Bague tourbillon en or 750 mil centrée d'une émera
Bague tourbillon en or 750 mil centrée d'une
émeraude rehaussée de diamants 8/8 (Larg : 8 mm ;
TDD : 58). 1,6 g brut.



189

Estimation : 450 € / 550 €



Bague en or 750 mil ornée d'une pièce de 10 frcs f
Bague en or 750 mil ornée d'une pièce de 10 frcs
français en or 900 mil (Diam : 2 cm environ ; TDD :
54). 6,5 g.

190

Estimation : 260 € / 320 €



Bague en or gris 750 mil guilloché ornée d'une per
Bague en or gris 750 mil guilloché ornée d'une perle
de culture usée et d'un diamant (Larg : 1 cm ; TDD :
55). 4 g brut.



191

Estimation : 120 € / 160 €



Broche-pendentif en or 750 ornée d'un camée coquil
Broche-pendentif en or 750 ornée d'un camée coquille
figurant le profil d'une femme à l'antique (Dim : 4,4 x
3,3 cm environ). 14,9 g brut.

192

Estimation : 600 € / 700 €



Collier maillons figaro en or 750 mil (Larg
Collier maillons figaro en or 750 mil (Larg : 3 mm
environ ; Long : 50 cm). 9,2 g.



193

Estimation : 350 € / 400 €



Pendentif en or 750 mil figurant une cacahuète (Di
Pendentif en or 750 mil figurant une cacahuète (Dim :
3,4 x 1,2 cm). 5,2 g.

194

Estimation : 900 € / 1 200 €

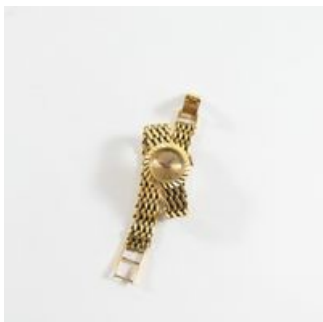


Clip de revers en or 750 mil figurant un oiseau au
Clip de revers en or 750 mil figurant un oiseau aux
ailes déployées sur sa branche (rubis, émeraudes,
diamants 8/8, 1 pierre manquante) (Dim : 5,3 x 4,9 cm
environ). 14,2 g brut.



195

Estimation : 1 500 € / 1 800 €



Bracelet-montre de dame en or 750 mil, boîtier ron
Bracelet-montre de dame en or 750 mil, boîtier rond à
lunette guillochée (Diam : 16 mm environ), cadran
doré à index rond, tour de bras en or 750 mil tressé
(Long : 16 cm), UNIVERSAL Genève, mouvement
mécanique (verre rayé). 26,3 g brut.

196

Estimation : 3 500 € / 4 500 €



Tour de cou tubogas en or 750 mil (manque partie d
Tour de cou tubogas en or 750 mil (manque partie de
chaîne de sécurité et son fermoir) (Diam : 7 à 8 mm
environ ; Long : 38 cm) (Légère déformation). 49,2 g.



197

Estimation : 1 800 € / 2 100 €



Bracelet maillons gourmette en ors de couleur 750
Bracelet maillons gourmette en ors de couleur 750 mil
(Larg : 8 mm ; Long : 19,5 cm environ) (fermoir
accidenté, à revoir). 26,8 g.

198

Estimation : 1 600 € / 1 900 €



Porte-monnaie rond en or 750 mil à cotte de maille
Porte-monnaie rond en or 750 mil à cotte de mailles
(chiffré) (Diam : 4,5 cm environ). 24,5 g.



199

Estimation : 800 € / 1 000 €



Bague chevalière en or 750 mil centrée de roses en
Bague chevalière en or 750 mil centrée de roses
entourées de calibrés de pierres rouges (Larg : 1,4 cm
; TDD : 53). 12,5 g brut.

200

Estimation : 280 € / 380 €



Collier maillons figaro en or 750 mil (Larg
Collier maillons figaro en or 750 mil (Larg : 2 mm ;
Long : 47 cm). 4,6 g.



201

Estimation : 50 € / 80 €



Pendentif "Etoile de David" en or 585 mil ajouré r
Pendentif "Etoile de David" en or 585 mil ajouré
rehaussé de diamants (Dim : hors bélière : 1,2 cm
environ). 0,7 g brut.

202

Estimation : 250 € / 300 €



Collier maillons forçat limé en or 750 mil (Larg
Collier maillons forçat limé en or 750 mil (Larg : 1 mm ;
Long : 51 cm). 3,8 g.



203

Estimation : 200 € / 280 €



Paire de créoles en or 750 mil (Larg
Paire de créoles en or 750 mil (Larg : 4 mm ; Diam :
1,8 cm) (Petits chocs). 3,1 g.

204

Estimation : 300 € / 450 €



Bague jonc en or 750 mil ornée de saphirs et diama
Bague jonc en or 750 mil ornée de saphirs et diamants
(Larg : 1 cm ; TDD : 49) (Egrisures, 1 saphir
accidenté). 4,3 g brut.



205

Estimation : 220 € / 300 €



Bague fleur en or 750 mil ornée d'un rubis composé
Bague fleur en or 750 mil ornée d'un rubis composite
égrisé entouré de diamants (Dim fleur : 1,2 x 1,1 cm
environ ; TDD : 52). 2,8 g brut.

206

Estimation : 700 € / 900 €

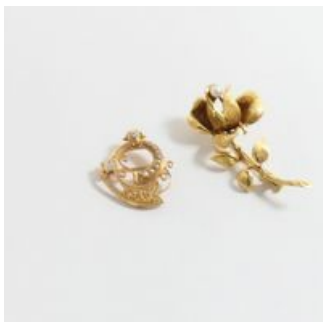


Paire de boucles d'oreilles en or 750 mil composée
Paire de boucles d'oreilles en or 750 mil composées
d'une étoile diamantée et d'une perle de culture (Diam
perle : 10,7 mm ; Haut total : 2 cm environ). 10,4 g
brut.



207

Estimation : 850 € / 1 000 €



2 broches en or 750 mil dont 1 guillochée figurant
2 broches en or 750 mil dont 1 guillochée figurant une
rose ornée d'une perle de culture (Dim : 5 x 2,5 cm
environ) et 1 accidentée rehaussée de perles de perle
de culture. 13,7 g brut.

208

Estimation : 1 700 € / 2 000 €



Sautoir maillons colonne en or 750 mil rehaussé de
Sautoir maillons colonne en or 750 mil rehaussé de
perles de culture (Larg : 2 mm ; Long : 152 cm environ)
(Légères déformations, petits accidents). 25,3 g brut.



209

Estimation : 50 € / 80 €



Collier de perles de culture d'eau douce (Diam
Collier de perles de culture d'eau douce (Diam : de 4 à
4,4 mm environ), fermoir or 750 mil (Long : 51 cm
environ). 12,5 g brut.

210

Estimation : 20 € / 40 €



Briquet DUPONT en métal doré à décor de clous de P
Briquet DUPONT en métal doré à décor de clous de
Paris (Usures, chiffré).



211

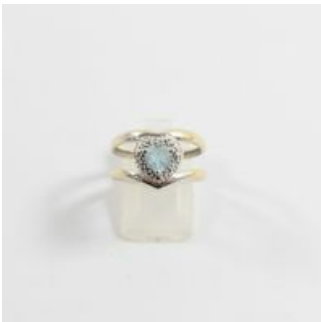
Estimation : 220 € / 280 €



Bague en or 750 mil ornée d'une topaze ovale facet
Bague en or 750 mil ornée d'une topaze ovale facetée
épaulée de 2 diamants (Larg : 1 cm ; TDD : 53,5). 3,4
g brut.

212

Estimation : 220 € / 280 €



Bague ajourée à double corps en or rhodié 750 mil
Bague ajourée à double corps en or rhodié 750 mil
centrée d'un motif cœur orné d'une topaze taille cœur
rehaussée de 3 diamants 8/8 (Larg : 1,2 cm ; TDD :
54). 3,3 g brut.



213

Estimation : 120 € / 160 €



Bague en or 750 mil à entrelacs ajourés rehaussés
Bague en or 750 mil à entrelacs ajourés rehaussés de
2 diamants 8/8 (Larg : 8 mm ; TDD : 51). 2 g brut.

214

Estimation : 250 € / 350 €



Bague fleur en or 750 mil ornée de pierres fines ()
Bague fleur en or 750 mil ornée de pierres fines (Dim
fleur : 1,6 x 1,4 cm environ ; TDD : 50). 3,9 g brut.



215

Estimation : 220 € / 300 €



Bague fleur en or 750 mil centrée d'un saphir ento
Bague fleur en or 750 mil centrée d'un saphir entouré
de diamants (Dim fleur : 9 x 10 mm environ ; TDD :
53). 3,1 g brut.

216

Estimation : 150 € / 200 €



Bague en or 750 mil centrée d'une améthyste ovale
Bague en or 750 mil centrée d'une améthyste ovale
facettée épaulée de diamants 8/8 (Larg : 8 mm ; TDD :
53,5). 1,3 g brut.



217

Estimation : 60 € / 90 €



Bague en or 750 mil ajourée centrée d'une émeraude
Bague en or 750 mil ajourée centrée d'une émeraude
(Larg : 7 mm ; TDD : 54). 1,1 g brut.

218

Estimation : 80 € / 120 €



Bague en or 750 mil centrée de 3 rubis (Larg
Bague en or 750 mil centrée de 3 rubis (Larg : 6 mm ;
TDD : 53). 1,3 g brut.



219

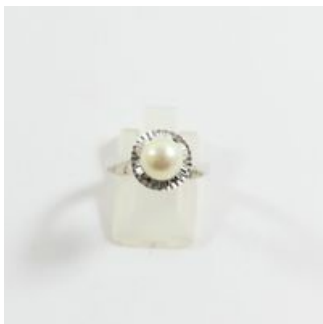
Estimation : 90 € / 130 €



Bague croisée en or 750 mil centrée d'une émeraude
Bague croisée en or 750 mil centrée d'une émeraude
rehaussée d'un diamant 8/8 (Larg : 7 mm ; TDD : 51).
1,6 g brut.

220

Estimation : 220 € / 300 €



Bague en or gris 750 mil centrée d'une perle de cu
Bague en or gris 750 mil centrée d'une perle de
culture (Diam : 7 mm environ ; TDD : 51). 4,1 g brut.



221

Estimation : 200 € / 250 €



Bague croisée en or 750 mil ornée de 2 perles de c
Bague croisée en or 750 mil ornée de 2 perles de
culture (Diam : 6 mm environ ; TDD : 50). 3,1 g brut.

222

Estimation : 180 € / 240 €



Bague croisée en or 750 mil ornée de 2 perles de c
Bague croisée en or 750 mil ornée de 2 perles de
culture épaulées d'un diamant 8/8 (Diam : 5,4 mm
environ ; TDD : 52). 2,8 g brut.



223

Estimation : 180 € / 240 €



Paire de boucles d'oreilles en or 750 mil ornées d'un saphir ovale facetté rehaussé d'une ligne de 3 diamants (Dim : 1,2 x 0,4 cm environ). 2,4 g brut.

224

Estimation : 90 € / 130 €



Paire de boucles d'oreilles en or 750 mil à entrel
Paire de boucles d'oreilles en or 750 mil à entrelacs ornées d'un diamant 8/8 (Dim : 1,2 x 0,9 cm environ). 1,6 g brut.



225

Estimation : 80 € / 140 €



Pendentif fleur en or 750 mil orné de saphirs et d
Pendentif fleur en or 750 mil orné de saphirs et de 4
diamants 8/8 (Dim hors bélière : 1 x 1,2 cm environ).
1,4 g brut.

226

Estimation : 60 € / 90 €



Pendentif ovale en or 750 mil centré d'un saphir o
Pendentif ovale en or 750 mil centré d'un saphir ovale
épaulé de 2 diamants 8/8 (Dim hors bélière : 1,1 x 0,8
cm environ). 1 g brut.



227

Estimation : 240 € / 320 €



Collier en or 750 mil maillons forçat (Larg
Collier en or 750 mil maillons forçat (Larg : 1 mm
environ) centré d'un motif tresse ajouré orné de 4
diamants 8/8 (Dim motif : 0,8 x 3,8 cm ; Long collier :
42 cm). 3,6 g brut.

228

Estimation : 80 € / 120 €



2 pendentifs en or 750 mil dont 1 orné d'une améth
2 pendentifs en or 750 mil dont 1 orné d'une
améthyste (Diam pierre : 7 mm) et 1 orné d'une topaze
(Diam pierre : 7 mm). 2,2 g brut.



229

Estimation : 180 € / 240 €



E) Art L833-2 du CGI

E) Art L833-2 du CGI : Alliance en platine 850 mil (déformée) ornée de diamants (5 pierres accidentées, 3 manquantes) (environ 1,70 ct au total). 4,6 g brut.

230

Estimation : 900 € / 1 200 €



Collier maillons marine en or 750 mil (Larg

Collier maillons marine en or 750 mil (Larg : 3 mm ;

Long : 50 cm). 13,7 g.



231

Estimation : 800 € / 1 200 €



Paire de boucles d'oreilles trèfles à 4 feuilles d
Paire de boucles d'oreilles trèfles à 4 feuilles
diamantées en or 750 mil (Diam : 2 cm environ) (1
pierre accidentée). 12,6 g brut.

232

Estimation : 1 500 € / 1 800 €



Collier en or maillons serpent en or 750 mil centr
Collier en or maillons serpent en or 750 mil centré d'un
motif figurant un oiseau diamanté s'échappant de sa
cage (Petit manque à un maillon du collier ; fermoir à
réviser ; Long collier : 46,5 cm environ ; Dim cage 2,6 x
4 cm environ). 21,9 g brut.



233

Estimation : 50 € / 70 €



Briquet DUPONT en métal doré rainuré.
Briquet DUPONT en métal doré rainuré.

234

Estimation : 4 000 € / 5 000 €



Collier en or 750 mil à maillons gourmette parsemé
Collier en or 750 mil à maillons gourmette parsemés
de maillons barettes diamantées (Larg : 4 mm ; Long :
80 cm environ). 60,9 g brut.



235

Estimation : 200 € / 250 €



Pendentif en or 750 mil orné d'un important quartz
Pendentif en or 750 mil orné d'un important quartz
fumé rond facetté (Diam : 2,8 cm environ). 15,4 g brut.

236

Estimation : 200 € / 250 €



Bague figurant un nœud en or 585 mil ornée d'une l
Bague figurant un nœud en or 585 mil ornée d'une
ligne de saphirs calibrés et de 2 diamants (Larg : 1 cm
; TDD : 56). 4,3 g brut.



237

Estimation : 1 000 € / 1 200 €



Pendentif rectangulaire en or 750 mil gravé d'un t
Pendentif rectangulaire en or 750 mil gravé d'un texte
arabe et bordé de diamants (Dim : 2,1 x 2,5 cm
environ). 14,2 g brut.

238

Estimation : 6 000 € / 7 000 €



Important pendentif Meskia ajouré en or 750 mil aj
Important pendentif Meskia ajouré en or 750 mil ajouré
(Dim hors bélière et pompon : 8,5 x 5,5). 80,5 g.



239

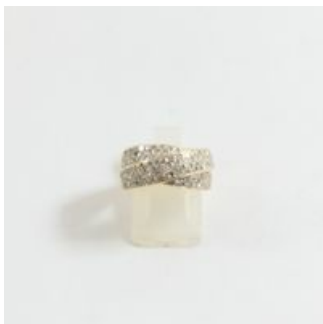
Estimation : 200 € / 250 €



Bague croisée en or 750 mil centrée d'une émeraude
Bague croisée en or 750 mil centrée d'une émeraude
épaulée de diamants et rehaussée de 2 lignes
d'émeraudes calibrées (Larg : 1 cm ; TDD : 52). 2,4 g
brut.

240

Estimation : 350 € / 500 €



Bague bandeau croisée diamanté en or 750 mil (Manq
Bague bandeau croisée diamanté en or 750 mil
(Manque 2 pierres) (Larg : 9 mm ; TDD : 52,5). 5,2 g
brut.



241

Estimation : 4 200 € / 5 000 €



Importante chevalière en or 750 mil à motif d'une
Importante chevalière en or 750 mil à motif d'une tête
d'indien, ornée de 4 diamants (Dim chaton : 2,6 cm ;
TDD : 62). 64,4 g brut.

242

Estimation : 700 € / 1 000 €

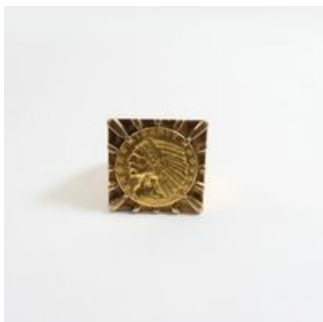


Montre d'homme en acier sur bracelet caoutchouc (l
Montre d'homme en acier sur bracelet caoutchouc
(long : 22 cm environ), chronographe à boîtier rond à
lunette tournante dodécagonale (Diam : 42 mm),
cadran noir à 3 compteurs secondaires, BAUME et
MERCIER "Riviera" mouvement automatique (boucle
déployante acier siglée).



243

Estimation : 2 600 € / 3 200 €



Importante chevalière en or 750 mil centrée d'une
Importante chevalière en or 750 mil centrée d'une
pièce US de 5 US dollars en or 900 mil (tête d'indien,
1908) (Dim chaton : 2,5 cm ; TDD : 57, déformation).
36,4 g.

244

Estimation : 3 200 € / 4 200 €



Bracelet en or 750 mil à maillons ovale retenant 5
Bracelet en or 750 mil à maillons ovale retenant 5
breloques ornés de pierres fines (Larg maillon : 6 mm ;
Long : 18 cm environ) (Chocs, 2 maillons accidentés).
60,6 g brut.



245

Estimation : 700 € / 1 000 €



Bague en or 750 mil à chaton octogonal (Dim : 1,9 cm environ) centrée d'une citrine accidentée bordée d'une ligne de diamants (serti à revoir) (TDD : 58). 14,9 g brut.

246

Estimation : 150 € / 200 €



Montre de dame en acier sur bracelet cuir usagé, b
Montre de dame en acier sur bracelet cuir usagé, boîtier rectangulaire (Dim : 34 x 20 mm), cadran cuivré à chiffres arabe, index carré et petite seconde, BAUME et MERCIER "Hampton" mouvement quartz (boucle déployante siglée).



247

Estimation : 500 € / 600 €



Pièce en or 900 mil de 20 frcs français. 6,4 g.
Pièce en or 900 mil de 20 frcs français. 6,4 g.

248

Estimation : 60 € / 80 €



Stylo bille MONTBLANC Meisterstuck en résine noire
Stylo bille MONTBLANC Meisterstuck en résine noire
et métal doré (Chiffré "Isa").



249

Estimation : 50 € / 80 €



Briquet DUPONT en métal doré à décor de clous de P
Briquet DUPONT en métal doré à décor de clous de
Paris.

250

Estimation : 180 € / 240 €



Pendentif cœur entrelacé en or 750 mil signé POIRA
Pendentif cœur entrelacé en or 750 mil signé POIRAY
(Dim : 1,3 x 1,5 cm). 1,9 g.



251

Estimation : 1 800 € / 2 200 €



Collier maillons palmier en chute en or 750 mil (D
Collier maillons palmier en chute en or 750 mil
(Déformations) (Diam : de 0,5 à 0,8 cm environ ; Long :
44 cm). 26,6 g.

252

Estimation : 900 € / 1 200 €



Collier dit "Marseillais" en chute en or 750 mil (
Collier dit "Marseillais" en chute en or 750 mil (Diam :
de 3 à 10 mm ; Long : 45 cm). 13,1 g.



253

Estimation : 1 800 € / 2 200 €



Collier lanière maillons haricot en or 750 mil (La
Collier lanière maillons haricot en or 750 mil (Larg : 7
mm ; Long : 45 cm). 26,4 g.

254

Estimation : 350 € / 500 €



Collier maillons serpent en or 750 mil (Diam
Collier maillons serpent en or 750 mil (Diam : 1 mm ;
Long : 42 cm). 5,3 g.



255

Estimation : 160 € / 220 €



Bague en or 750 mil à chaton rectangulaire à pans
Bague en or 750 mil à chaton rectangulaire à pans
coupés (Dim : 1 x 0,8 cm) centré d'une émeraude
égrisée entourée de diamants (TDD : 51,5). 2,3 g brut.

256

Estimation : 200 € / 250 €



Paire de boucles d'oreilles en or 750 mil ornées d
Paire de boucles d'oreilles en or 750 mil ornées d'un
saphir et d'un rubis taille navette rehaussés de
diamants 8/8 (Dim : 1,3 x 0,9 cm environ). 2,9 g brut.



257

Estimation : 160 € / 220 €



Paire de boucles d'oreilles en or 750 mil ornées d
Paire de boucles d'oreilles en or 750 mil ornées de 3
rubis et de 2 diamants 8/8 (1 tige tordue à redresser).
2,6 g brut.

258

Estimation : 300 € / 400 €

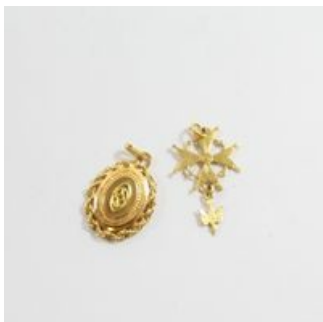


Tour de cou maillons forçat limé en or 750 mil (La
Tour de cou maillons forçat limé en or 750 mil (Larg : 1
mm ; Long : 39 cm). 4,5 g.



259

Estimation : 260 € / 380 €



2 pendentifs en or 750 mil dont 1 St Esprit (Dim : 3 x 1,8 cm environ) et 1 ovale bordé de maillons corde torsadé (Dim : 2,1 x 1,7 cm environ). 3,9 g.

260

Estimation : 350 € / 500 €



E) Art L833-2 du CGI
E) Art L833-2 du CGI : Bracelet-montre en or 750 mil et acier, boîtier rond (Diam : 30 mm) bordé d'un liseret d'or 750 mil, cadran blanc à index bâton et chiffres romain, tour de bras à plaquettes articulées en acier (Long : 17 cm), VAN CLEEF & ARPELS "La Collection" mouvement quartz.



261

Estimation : 160 € / 220 €



Tour de cou maillons forçat limé en or 750 mil (La
Tour de cou maillons forçat limé en or 750 mil (Larg : 1
mm ; Long : 40 cm). 2,4 g.

262

Estimation : 220 € / 280 €



Collier maillons gourmette en or 750 mil (Restauré
Collier maillons gourmette en or 750 mil (Restauré, 2
petites soudures) (Larg : 1 mm ; Long : 48 cm). 3,4 g.



263

Estimation : 250 € / 300 €



Collier maillons gourmette en or 750 mil (Larg
Collier maillons gourmette en or 750 mil (Larg : 1 mm ;
Long : 54 cm, 1 noeud). 3,7 g.

264

Estimation : 150 € / 200 €



Solitaire en or 750 mil orné d'un diamant (environ
Solitaire en or 750 mil orné d'un diamant (environ 0,30
ct) (TDD : 52). 1,4 g brut.



265

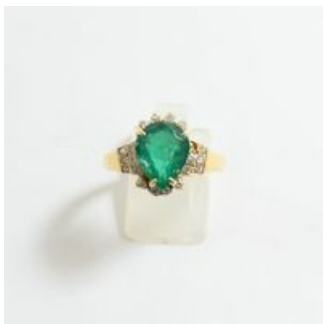
Estimation : 100 € / 150 €



Paire de boucles d'oreilles en or 750 mil ornées d
Paire de boucles d'oreilles en or 750 mil ornées d'un
diamant (environ 2 x 0,20 ct) (1 système défectueux).
1,6 g brut.

266

Estimation : 600 € / 900 €



Bague en or 750 mil centrée d'une émeraude taille
Bague en or 750 mil centrée d'une émeraude taille
poire (Dim pierre : 1,1 x 0,86 cm environ) bordée et
épaulée de diamants (manque 1 pierre) (TDD : 53).
7,1 g brut.



267

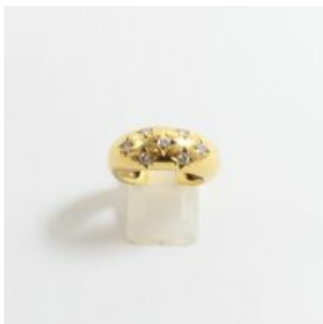
Estimation : 1 000 € / 1 200 €



Bague à godrons "à secret" en or 750 mil s'ouvrant
Bague à godrons "à secret" en or 750 mil s'ouvrant et
révélant une ligne de saphirs calibrés (Larg : 1,2 cm ;
Larg ouverte : 1,5 cm ; TDD : 54). 14,1 g brut.

268

Estimation : 700 € / 1 000 €



Bague jonc en or 750 mil parsemée de diamants dans
Bague jonc en or 750 mil parsemée de diamants dans
des serti étoilés (Larg : 9 mm ; TDD : 53). 10 g brut.



269

Estimation : 700 € / 900 €



Bague jonc en or 750 mil parsemée de saphirs dans
Bague jonc en or 750 mil parsemée de saphirs dans
des serti étoilés (Larg : 9 mm ; TDD : 53). 10,1 g brut.

270

Estimation : 1 000 € / 1 200 €

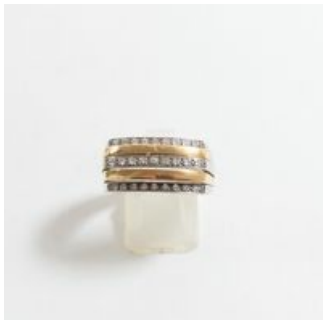


Bague jonc en or gris 750 mil centrée d'un saphir
Bague jonc en or gris 750 mil centrée d'un saphir rond
facetté dans un serti à godron en or jaune épaulé de 2
godrons en or jaune signée POIRAY (Larg : 1,2 cm ;
TDD : 51,5). 11,9 g brut.



271

Estimation : 700 € / 800 €



Bague en ors de couleur 750 mil centrée de 3 ligne
Bague en ors de couleur 750 mil centrée de 3 lignes
de diamants sur des gradins ajourés (Larg : 1,1 cm ;
TDD : 59,5). 9 g brut.

272

Estimation : 500 € / 700 €



Bague en or 585 mil centrée d'une intaille sur pie
Bague en or 585 mil centrée d'une intaille sur pierre
dure représentant un coq, épaulée de 2 perles d'or
(Diam intaille : 1,6 cm environ ; TDD : 52). 16 g brut.



273

Estimation : 320 € / 480 €



Collier maillons gourmette en or 750 mil (Larg
Collier maillons gourmette en or 750 mil (Larg : 1,5
mm ; Long : 50 cm environ) (salissures). 5 g.

274

Estimation : 160 € / 220 €



Broche-pendentif en or 750 mil centrée d'un camée
Broche-pendentif en or 750 mil centrée d'un camée
coquille figurant le profil d'une femme coiffée (Dim :
2,1 x 1,5 cm environ). 3,5 g brut.



275

Estimation : 600 € / 800 €



Collier maillons gourmette en or 750 mil (Larg
Collier maillons gourmette en or 750 mil (Larg : 2 mm ;
Long : 60 cm environ). 9,3 g.

276

Estimation : 500 € / 600 €



Pendentif œuf en or 750 mil émaillé bleu à décor f
Pendentif œuf en or 750 mil émaillé bleu à décor floral
et d'arabesques (Dim : 1,9 x 1,8 cm environ). 6,6 g
brut.



281

Estimation : 160 € / 220 €



Bague en or gris 585 mil figurant un motif floral
Bague en or gris 585 mil figurant un motif floral
composé de saphirs et diamants (Dim motif : 1,2 x 1,4
cm environ ; TDD : 63). 3,3 g brut.

282

Estimation : 120 € / 160 €



Pendentif en or 585 mil orné d'un saphir poire reh
Pendentif en or 585 mil orné d'un saphir poire
rehaussé de 3 diamants (Haut hors bélière : 1,3 cm
environ). 0,7 g brut.



283

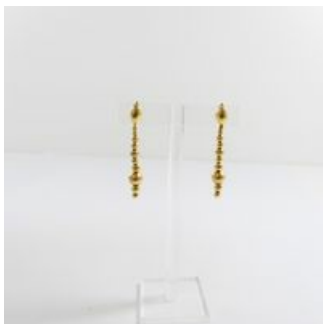
Estimation : 350 € / 500 €



Pendentif rond en or 750 mil centré d'un diamant (environ 0,20 ct) sur pierre dure sculptée bordée d'une écriture arabe émaillée (Diam : 2,1 cm). 9,1 g brut.

285

Estimation : 300 € / 450 €



Paire de pendants d'oreilles en or 750 mil composé d'une chute de perles d'or de différentes taille (Long total : 5 cm ; Diam de la plus grosse perle : 8 mm). 4,3 g.



286

Estimation : 300 € / 450 €



E) Art L833-2 du CGI

E) Art L833-2 du CGI : Alliance en or gris 750 mil ornée de diamants et diamants 8/8 (1 accidenté) (environ 1 ct au total) (TDD : 50). 4,7 g brut.

287

Estimation : 150 € / 200 €



Bague en platine 850 mil centrée d'une pierre de c
Bague en platine 850 mil centrée d'une pierre de couleur très égrisée entourée et épaulée de diamants 8/8 (sur épaulement, 1 pierre manquante dont le serti a été comblée par de l'or) (TDD : 51, anneau déformé). 3,1 g brut.



288

Estimation : 180 € / 240 €



Tour de cou maillons gourmette en or 750 mil (Larg
Tour de cou maillons gourmette en or 750 mil (Larg : 1
mm ; Long : 40 cm environ). 2,6 g.

289

Estimation : 350 € / 500 €



Montre d'homme en or 750 mil sur bracelet cuir usa
Montre d'homme en or 750 mil sur bracelet cuir usagé,
boîtier rond (Diam : 33 mm), cadran argenté à index
bâton, TISSOT "SeastarSeven" mouvement
mécanique (Chiffré, remontoir siglé usé). 33,3 g brut.



290

Estimation : 60 € / 90 €



E) Art L833-2 du CGI

E) Art L833-2 du CGI : Boîte en argent 800 mil guilloché (Dim : 7,8 x 5,3 x 1,2 cm environ) (petits chocs). 125 g.

291

Estimation : 40 € / 60 €



Petite boîte en argent 950 mil guilloché à couverc

Petite boîte en argent 950 mil guilloché à couvercle vissé à décor de rinceaux (Diam : 5,3 cm ; Haut : 3 cm environ). 50,7 g.



292

Estimation : 900 € / 1 200 €



Collier maillons jaseron en or 750 mil (Larg
Collier maillons jaseron en or 750 mil (Larg : 3 mm ;
long : 42 cm), Perndentif "arlequin" articulé en or 750
mil rehaussé de 3 diamants et d'un cabochon de rubis
(Dim hors bélière : 3,8 x 1,7 cm environ). 12,9 g brut.

293

Estimation : 120 € / 180 €



Bague en or 750 mil ornée d'une citrine ovale allo
Bague en or 750 mil ornée d'une citrine ovale allongée
facettée (Dim pierre : 1,8 x 0,9 cm environ) (TDD :
54,5). 4,1 g brut.



294

Estimation : 150 € / 200 €



Bague en or 750 mil ornée d'une perle de culture (Diam : 8,7 mm environ) (TDD : 58). 2,5 g brut.

295

Estimation : 650 € / 800 €



Collier maillons corde torsadé en chute en or 750
Collier maillons corde torsadé en chute en or 750 mil
(Diam : de 3 à 6 mm environ ; Long : 44 cm)
(Accidents et Restaurations, petites soudures, fermoir
métal doré usé). 10,7 g brut.



296

Estimation : 450 € / 600 €



Collier maillons gourmette en or 750 mil (Larg
Collier maillons gourmette en or 750 mil (Larg : 2 mm ;
Long : 50 cm environ). 6,9 g.

297

Estimation : 160 € / 220 €



Paire de boucles d'oreilles à godron en or 750 mil
Paire de boucles d'oreilles à godron en or 750 mil
(Epaisseur : 9 mm ; Haut : 1,4 cm environ) (petites
rayures). 2,4 g.



298

Estimation : 1 100 € / 1 300 €



Collier lanière à maille anglaise en or 750 mil (L
Collier lanière à maille anglaise en or 750 mil (Larg : 6
mm ; Long : 42 cm environ) (Petits chocs). 16 g.

299

Estimation : 200 € / 260 €



Bague croisée en fils d'or 750 mil ornée à ses ext
Bague croisée en fils d'or 750 mil ornée à ses
extrémités de diamants 8/8 (Larg : 1,2 cm ; TDD 54). 3
g brut.



300

Estimation : 1 150 € / 1 450 €



Collier maillons gourmette en or 750 mil (Larg
Collier maillons gourmette en or 750 mil (Larg : 3 mm ;
2 Long possibles : 47 et 52,5 cm environ). 17 g.

301

Estimation : 70 € / 100 €



Paire de boucles d'oreilles tresse ajourée en or 7
Paire de boucles d'oreilles tresse ajourée en or 750
mil rehaussées de 4 diamants (Dim : 10 x 4 mm)
(Manque 1 système). 1,1 g brut.



302

Estimation : 20 € / 30 €



Roller WATERMAN en resine bleu-noire marbré et mét

Roller WATERMAN en resine bleu-noire marbré et métal doré.

303

Estimation : 10 € / 20 €



Stylo bille PARKER en résine noire et métal doré.

Stylo bille PARKER en résine noire et métal doré.



304

Estimation : 600 € / 800 €



Bague en or 750 mil à chaton rectangulaire à pans coupés (Dim chaton : 1,4 x 1,2 cm environ) centré d'une émeraude entourée de diamants, bordés d'une ligne d'émeraude et épaulés de diamants (TDD : 61,5). 5,7 g brut.

305

Estimation : 500 € / 700 €



Bague pont en or 750 mil centrée d'une rose couron
Bague pont en or 750 mil centrée d'une rose couronnée épaulée d'une ligne de roses (Larg : 1 cm ; TDD : 57). 6,4 g brut.



306

Estimation : 300 € / 450 €



Solitaire en or gris 750 mil orné d'une pierre imi
Solitaire en or gris 750 mil orné d'une pierre imitation
(TDD : 55,5). 6 g brut.

307

Estimation : 350 € / 500 €



Bague en or 750 mil ornée d'une citrine accidentée
Bague en or 750 mil ornée d'une citrine accidentée et
égrisée ovale taille fantaisie (Dim pierre : 1,6 x 1,1 cm
environ) (TDD : 61). 7 g brut.



308

Estimation : 2 300 € / 2 900 €



Collier en chute maillons gourmette US en or 750 m
Collier en chute maillons gourmette US en or 750 mil
(Larg : de 0,8 à 1,1 cm environ ; Long : 46,5 cm)
(Légères déformations). 32,6 g.

309

Estimation : 1 800 € / 2 400 €



Bracelet gourmette US en or 750 mil partiellement
Bracelet gourmette US en or 750 mil partiellement
guilloché (Larg : 1,2 cm ; Long : 22 cm). 25,5 g.



310

Estimation : 60 € / 90 €



Collier cassé de perles de culture en chute (Diam
Collier cassé de perles de culture en chute (Diam : de
3,4 à 7 mm environ), fermoir et chaîne de sécurité en
or 750 mil (Long : 54 cm environ, à renfiler). 14,7 g
brut.

311

Estimation : 300 € / 450 €



Montre de col en or 750 mil, boîtier rond (Diam
Montre de col en or 750 mil, boîtier rond (Diam : 29
mm), cadran blanc à chiffres arabe, dos guilloché à
décor de guirlandes de fleurs rehaussées de rose,
mouvement mécanique. 19,1 g brut.



312

Estimation : 300 € / 400 €



Montre de col en or 750 mil, boîtier rond (Diam
Montre de col en or 750 mil, boîtier rond (Diam : 29
mm), cadran blanc à chiffres romain, dos guilloché à
décor floral, mouvement mécanique. 18,8 g brut.

313

Estimation : 700 € / 900 €



Bague en or gris 750 mil à pans rehaussés chacun d
Bague en or gris 750 mil à pans rehaussés chacun de
3 diamants en serti clos (environ 0,60 ct au total) (Larg
: 7 mm ; TDD : 51). 9,7 g brut.



314

Estimation : 250 € / 300 €



Bague jonc en or rhodié 750 mil centrée d'un pavag
Bague jonc en or rhodié 750 mil centrée d'un pavage
de diamants 8/8 (manque 1 pierre) (Larg : 7 mm ; TDD
: 52). 3,6 g brut.

315

Estimation : 220 € / 280 €



Bague jonc en or rhodié 750 mil centrée d'une amét
Bague jonc en or rhodié 750 mil centrée d'une
améthyste ovale facettée (Larg : 6 mm ; TDD : 53). 3,3
g brut.



316

Estimation : 220 € / 280 €



Bague croisée en or rhodié 750 mil centrée d'un di
Bague croisée en or rhodié 750 mil centrée d'un
diamant (environ 0,15 ct) (Larg : 4 mm ; TDD : 53). 3,4
g brut.

317

Estimation : 400 € / 500 €



Tour de cou rigide articulé en or gris 750 mil (Lo
Tour de cou rigide articulé en or gris 750 mil (Long : 41
cm environ), Pendentif cœur en or gris 750 retenant
un diamant libre (verre fêlé) (Dim hors bélière : 1,2 x
1,1 cm environ). 6 g brut.



318

Estimation : 80 € / 120 €



Paire de boucles d'oreilles en or gris 750 mil à c
Paire de boucles d'oreilles en or gris 750 mil à chaton
cœur orné de 3 diamants 8/8 (1 pierre imitation mal
sertie). 1,4 g brut.

319

Estimation : 1 100 € / 1 400 €



Bracelet à double maillons haricot partiellement g
Bracelet à double maillons haricot partiellement
guilloché en or gris 750 mil, fermoir orné de
cabochons de saphir (manque 1 pierre) (Larg : 6 mm ;
Long : 19 cm environ). 16,1 g brut.



320

Estimation : 60 € / 80 €



Pendentif en or 750 mil orné d'un diamant en serti
Pendentif en or 750 mil orné d'un diamant en serti à
godron (environ 0,10 ct) (Diam : 6 mm). 0,8 g brut.

321

Estimation : 70 € / 100 €



Collier de perles de culture (Diam
Collier de perles de culture (Diam : de 5,8 à 6,4 mm
environ) alternés de perles de tourmaline, fermoir et
chaîne de sécurité en argent 800 mil (lame en métal)
(Long : 53 cm environ). 24,9 g brut.



322

Estimation : 1 600 € / 2 200 €



Collier en or 750 mil à maillons ovale et maillons
Collier en or 750 mil à maillons ovale et maillons ovale
ajourés à décor de palmettes (Dim maillon palmette :
2,4 x 0,9 cm ; Long collier : 75 cm environ). 24,2 g.

323

Estimation : 120 € / 160 €



Bague en or gris 585 mil centrée d'un rubis compos
Bague en or gris 585 mil centrée d'un rubis composite
ovale facetté (pierre égrisée et accidentée) épaulé de
2 diamants (TDD : 53). 2 g brut.



324

Estimation : 70 € / 100 €



Solitaire en or gris 375 mil orné d'un diamant (en
Solitaire en or gris 375 mil orné d'un diamant (environ
0,15 ct) en serti illusion (TDD : 53). 1,7 g brut.

325

Estimation : 60 € / 80 €



Stylo-plume MONTBLANC en résine bordeaux et
métal

Stylo-plume MONTBLANC en résine bordeaux et
métal doré (résine du capuchon abimé) (Plume or 750
mil exemptée de contrôle, Art L833-2 du CGI). 29,4 g
brut.



326

Estimation : 20 € / 40 €



Stylo-bille MONTBLANC en résine noire et métal dor
Stylo-bille MONTBLANC en résine noire et métal doré
(résine du corps du stylo accidentée et recollée).

327

Estimation : 60 € / 80 €



Briquet CARTIER en résine noire et métal doré (pet
Briquet CARTIER en résine noire et métal doré
(petites rayures) (Dans son écrin, avec son livret et
son certificat)



328

Estimation : 5 000 € / 6 000 €



Tour de cou lanière en chute en or 750 mil à maill
Tour de cou lanière en chute en or 750 mil à maillons articulés (Diam : de 9 mm à 1,4 cm ; Long : 43 cm environ). 73,5 g.

329

Estimation : 400 € / 500 €



Bague en ors de couleur 750 mil ornée d'une ligne
Bague en ors de couleur 750 mil ornée d'une ligne de diamants (environ 1 ct au total) (Larg : 5 mm ; TDD : 55). 5,5 g brut.



330

Estimation : 900 € / 1 300 €



Bracelet en or gris 750 mil à maillons barettes et intercalaires ornés de diamants (chaîne de sécurité accidentée) (Larg intercalaire : 4 mm ; Long : 17,5 cm environ). 10,8 g brut.

331

Estimation : 300 € / 450 €



Alliance en or gris 750 mil ornée d'une ligne de diamants (environ 0,70 ct au total) (Larg : 2 mm ; TDD : 52). 2,6 g brut.



332

Estimation : 80 € / 120 €



Pendentif en or gris 750 mil pouvant figurer un pa
Pendentif en or gris 750 mil pouvant figurer un palmier
orné d'une ligne de 3 diamants (environ 0,40 ct au
total) (Dim max : 1,1 x 0,6 cm environ). 0,9 g brut.

333

Estimation : 160 € / 220 €



Montre de dame en or 585 mil sur cordon, boîtier t
Montre de dame en or 585 mil sur cordon, boîtier
tonneau à attaches fantaisie rehaussées de 4
diamants 8/8 (Dim : 34 x 14 mm environ), cadran
argenté à chiffres arabe et clous de Paris, MOVADO
"23" mouvement mécanique (dans un écrin). 9,2 g
brut.



334

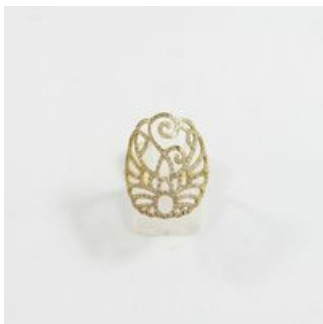
Estimation : 1 400 € / 1 700 €



Bracelet en or gris 750 mil à maillons barettes, u
Bracelet en or gris 750 mil à maillons barettes, un sur
deux orné d'une ligne de diamants calibrés (Larg : 5
mm ; Long : 18,5 cm). 20,3 g brut.

335

Estimation : 150 € / 200 €



Bague en or 750 mil à motif central ajouré figuran
Bague en or 750 mil à motif central ajouré figurant des
arabesques diamantées (Dim : 2,2 x 1,7 cm environ)
(cassées, manques pierres, restaurations) (TDD : 52).
2,3 g brut.



336

Estimation : 180 € / 240 €



En parure avec le numéro 332

En parure avec le numéro 332 : Paire de boucles d'oreilles en or gris 750 mil pouvant figurer un palmier ornées d'une ligne de diamants (environ 2 x 0,25 ct) (Dim : 9 x 6 mm environ). 2,1 g brut.

337

Estimation : 350 € / 500 €



Pendentif "clef" ajourée rehaussée de diamants 8/8

Pendentif "clef" ajourée rehaussée de diamants 8/8 en or gris 750 mil (Dim : 1,6 x 3,6 cm environ). 5,1 g brut.



338

Estimation : 300 € / 450 €



Montre d'homme en acier et céramique sur bracelet
Montre d'homme en acier et céramique sur bracelet
caoutchouc (Long réglable), chronographe à boîtier
rond (Diam : 45 mm), cadran noir à chiffres romain
avec fonction double fuseau, grande date, mise à
l'heure automatique, lunette céramique, SEIKO
"Astron GPS Solar grande date" mouvement quartz
(Dans son écrin).

339

Estimation : 300 € / 450 €



Montre d'homme en acier sur bracelet caoutchouc (L
Montre d'homme en acier sur bracelet caoutchouc
(Long : de 16,5 à 22 cm environ), boîtier rond (Diam :
48 mm environ), cadran noir à 3 compteurs
secompteurs, guichet dateur à 4h et fonction alarme,
SEIKO "Velatura Chronograph" mouvement quartz
(dans son écrin).



340

Estimation : 300 € / 450 €



Montre d'homme en acier sur bracelet caoutchouc (L
Montre d'homme en acier sur bracelet caoutchouc
(Long : de 16,5 à 22 cm environ), boîtier rond (Diam :
48 mm environ), cadran noir à 3 compteurs
secompteurs, grande date à 12h, SEIKO "Velatura
Chronograph" mouvement quartz (dans son écrin).

341

Estimation : 350 € / 500 €



Montre de dame en acier sur bracelet cuir usagé, b
Montre de dame en acier sur bracelet cuir usagé,
boîtier rectangulaire rainuré (Dim : 22 x 26 mm),
cadran muet argenté rainuré, POIRAY "Ma Première"
mouvement quartz (boucle ardillon acier rainuré,
signée).



343

Estimation : 350 € / 500 €



Bague en or gris 750 mil ornée d'une importante pe
Bague en or gris 750 mil ornée d'une importante perle
mabé (Diam : 13,8 mm environ) épaulée et rehaussée
de roses (manque 1 pierre) (TDD : 56). 5,4 g brut.

344

Estimation : 800 € / 1 000 €



Partie de broche rectangulaire en or gris 750 mil
Partie de broche rectangulaire en or gris 750 mil
rehaussée de diamants 8/8 et émeraude calibrées,
certaines accidentées (Manque partie du motif central,
système du fermoir cassé) (Dim : 4,6 x 1,6 cm
environ). 12,4 g brut.



345

Estimation : 60 € / 90 €



Paire de clips d'oreilles en métal doré orné d'un motif en verre moulé, pressé représentant un flacon gravé d'un profil féminin, signées LALIQUE (Dim : 23 x 26 mm) (pour oreilles non percées).

346

Estimation : 120 € / 180 €



Boucle d'oreilles en or gris 585 mil à chaton rect
Boucle d'oreilles en or gris 585 mil à chaton rectangulaire (Dim : 8 x 7 mm environ) ajouré centré de diamants baguette entourés d'une ligne de diamants (système métal). 1 g brut.



347

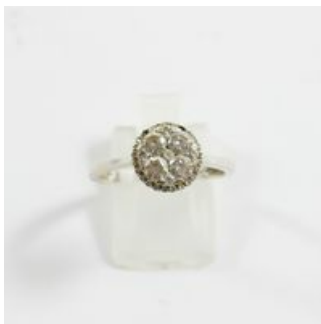
Estimation : 300 € / 450 €



Bague en argent 800 mil ornée d'un cabochon de saphir égrisée (Dim pierre : 11,5 x 8 mm environ ; 1 griffe à revoir) entouré de diamants (égrisures) (TDD : 54). 4,6 g brut.

348

Estimation : 300 € / 450 €



Bague en or rhodié 750 mil à chaton rond orné et entouré de diamants (manque 2 pierres) (Diam : 9,4 mm environ ; TDD : 57). 2,9 g brut.



349

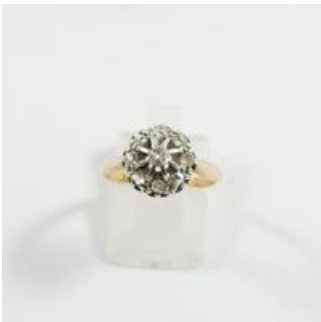
Estimation : 700 € / 900 €



Bague jonc en or 750 mil centrée d'une émeraude ov
Bague jonc en or 750 mil centrée d'une émeraude
ovale facettée épaulée de 2 diamants (Larg : 7 mm ;
TDD : 60). 9,2 g brut.

350

Estimation : 250 € / 300 €



Bague en or 750 mil et platine 850 mil centrée d'u
Bague en or 750 mil et platine 850 mil centrée d'un
diamants TA entouré de roses (Diam chaton : 1,1 cm
environ ; TDD : 52,5). 3,4 g brut.



351

Estimation : 1 000 € / 1 200 €



Bracelet souple composé de 7 liens de maillons pop
Bracelet souple composé de 7 liens de maillons
popcorn en or 750 mil (Larg totale : 1,1 cm environ ;
Long : 18,5 cm environ) (Petit choc sur un des liens).
14,9 g.

352

Estimation : 450 € / 550 €



Collier de perles d'or 750 mil en chute, une sur d
Collier de perles d'or 750 mil en chute, une sur deux
guilloché (Diam : de 2,5 à 6 mm environ ; Long : 41
cm). 6,2 g.



353

Estimation : 700 € / 1 000 €



Pendentif St Esprit en or 750 mil émaillé, rehauss
Pendentif St Esprit en or 750 mil émaillé, rehaussé de
pierres de couleur sur paillon (Manque bélière) (Dim :
7 x 2,5 cm environ). 11,7 g brut.

354

Estimation : 1 200 € / 1 400 €



Pendentif en or 750 mil dont 2 cœurs (1 avec pierr
Pendentif en or 750 mil dont 2 cœurs (1 avec pierres
noires et blanches : Dim : 2,1 x 2,4 cm environ) (1
ajouré avec pierres colorés et blanches : Dim : 2,4 x
2,3 cm environ) et 1 avec une calligraphie arabe
(manque 1 pierre) (Dim hors bélière cœur : 2,2 x 2,4
cm environ). 18,9 g brut.



355

Estimation : 5 000 € / 7 000 €



Collier en chute en or 750 mil à maillons fantaisi
Collier en chute en or 750 mil à maillons fantaisie articulés, centré de 5 motifs diamantés (Larg : de 8 mm à 17 mm environ ; Dim motif central : 17 x 20 mm ; Long : 41,5 cm environ) (Lamelle du fermoir accidentée). 67,8 g brut.

356

Estimation : 350 € / 500 €

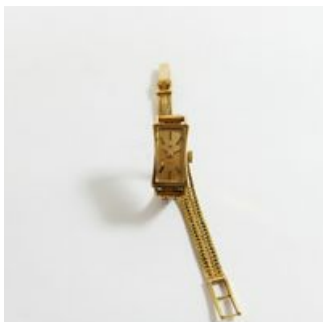


Collier maillons venitiens en or gris 750 mil (Lar
Collier maillons venitiens en or gris 750 mil (Larg : 1 mm ; Long : 51 cm), Pendentif en or gris 750 mil orné d'un diamant (environ 0,30 ct). 4,2 g brut.



357

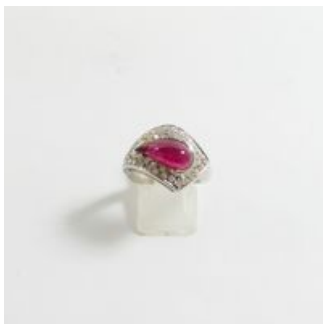
Estimation : 1 100 € / 1 400 €



Bracelet-montre de dame en or 750 mil, boîtier rectangulaire (Dim : 26 x 12 mm environ), cadran doré guilloché à index bâton, tour de bras souple en or tressé 750 mil (déformations; Long : 17 cm), LIP, mouvement mécanique. 20,3 g brut.

358

Estimation : 700 € / 900 €



Bague en or gris 750 mil centrée d'un motif fantaisie
Bague en or gris 750 mil centrée d'un motif fantaisie (Larg : 16 mm) centrée d'un cabochon de tourmaline en forme de goutte serti dans un pavage diamanté (TDD : 52,5). 9,4 g brut.



359

Estimation : 800 € / 1 200 €



Bague jonc en or 750 mil centrée d'un rubis de bel
Bague jonc en or 750 mil centrée d'un rubis de belle
couleur épaulé d'un diamant (Larg : 7 mm ; TDD : 58).
8,7 g brut.

360

Estimation : 800 € / 1 200 €



Collier maillons tressés en or gris 750 mil centré
Collier maillons tressés en or gris 750 mil centré d'un
motif central figurant une fleur ajourée composée d'un
rubis, de diamants TA et d'une rose couronnée (Dim
fleur : 3,2 x 2,8 cm environ ; Larg et Long collier : 1 mm
et 45 cm environ). 10 g brut.



361

Estimation : 800 € / 1 000 €



E) Art L833-2 du CGI

E) Art L833-2 du CGI : Broche ajourée en or 750 mil et platine 850 mil à décor floral composé de diamants TA et de pierres de couleur (Dim : 6 x 2,5 cm environ).
11,4 g brut.



BIJOUX

CONDITIONS GÉNÉRALES DES VENTES AUX ENCHÈRES DU CREDIT MUNICIPAL DE PARIS

1. ORGANISATION ET DÉROULEMENT DE LA VENTE

Les ventes aux enchères publiques du Crédit Municipal de Paris sont des ventes judiciaires effectuées par les commissaires-priseurs judiciaires attachés à l'établissement comme appréciateurs.

Les objets proposés à la vente ont été préalablement déposés en gage au Crédit Municipal de Paris et ont été inscrits en vente en vertu d'une ordonnance du Président du tribunal Judiciaire de Paris. Sauf mention contraire, il s'agit d'objets d'occasion, au sens de l'article L.321-1 du code de commerce.

Une exposition préalable à la vente permet aux acquéreurs l'examen de l'état des objets mis en vente.

Les indications portées au catalogue engagent la responsabilité du Crédit Municipal de Paris, sous réserve des rectifications annoncées au moment de la présentation de l'objet et notifiées au procès-verbal de la vente.

Les restaurations d'usage, les modifications, les accidents, les dimensions et le poids des objets sont précisés dans la mesure de nos moyens. Ils ne sont donnés qu'à titre indicatif pour faciliter l'inspection de l'acquéreur potentiel et restent soumis à son appréciation personnelle. L'absence d'indication n'implique nullement qu'un objet soit exempt de défaut.

Il ne sera admis aucune réclamation une fois l'adjudication prononcée.

La vente s'effectuera dans l'ordre du catalogue. L'estimation de chaque objet n'est qu'une indication.

Le plus offrant et dernier enchérisseur sera l'adjudicataire. Il aura pour obligation de donner son nom et son adresse.

La vente est faite expressément au comptant et en euros.



2. FRAIS ACHETEURS

Les frais perçus par le Crédit Municipal de Paris sur les acheteurs lors des ventes aux enchères sont fixés à 18 % TTC. Cette commission est calculée sur le montant de l'adjudication.

Pour les acquisitions faites en ligne via la plateforme live de retransmission des ventes, des frais supplémentaires de plateforme de 1,2 % TTC sont appliquées sur le montant de l'adjudication.

3. MODE DE PAIEMENT ET DÉLIVRANCE DES LOTS

3.1. Le paiement peut être effectué :

- En espèces : jusqu'à 1 000 € si le bordereau ne dépasse pas 1 000€ (frais compris) ;
- Par carte bancaire (nationale ou internationale) ;
- Par virement bancaire.

3.2. Le transport est à la charge de l'acquéreur. Aucun envoi ne sera organisé par le Crédit Municipal de Paris ou les commissaires-priseurs agréés auprès du Crédit Municipal de Paris. Un mandat particulier valant décharge de responsabilité sera envoyé aux acquéreurs qui souhaitent voir leur objet remis au transporteur de leur choix. 3.3. La délivrance des lots est immédiate en cas de paiement en salle en espèces (jusqu'à 1000 €), carte bancaire nationale ou internationale. Pour tout autre moyen de règlement, elle est différée jusqu'à l'encaissement.

Pour les paiements effectués via le site Interenchères, la délivrance des lots ne peut avoir lieu que le lendemain de la vente. Si la vente se déroule un samedi, la délivrance des lots sera possible à compter du mardi suivant la vente.

Le retrait des lots s'effectue au service des débits du Crédit Municipal de Paris aux horaires suivants : 9h/17h les jours d'ouverture du Crédit Municipal de Paris.

Par exception, les bouteilles de vin achetées aux enchères ne peuvent être retirées que sur rendez-vous pris par téléphone au 01.44.61.65.14 ou par mail envoyé à :

commissairespriseurs@ext.creditmunicipal.fr avec présentation du bordereau acquitté. 3.4. La structure des commissaires-priseurs agréés auprès du Crédit Municipal de Paris, assurera la gratuité du stockage pendant 60 jours. Passé ce délai, des frais de garde seront facturés au moment du retrait des lots aux conditions suivantes :



- 10 € HT/lot/semaine pour un volume supérieur à 1m3 ;
- 7 € HT/lot/semaine pour un volume inférieur à 1m3 ;
- 5 € HT/lot/semaine pour un volume tenant dans le creux de la main.

4. ORDRES D'ACHAT ET DEMANDES DE TÉLÉPHONE

Les commissaires-priseurs appréciateurs auprès du Crédit Municipal de Paris et les experts se chargent d'exécuter gratuitement les ordres d'achat qui leur seront confiés par les enchérisseurs ne pouvant assister à la vente. En aucun cas ils ne pourront être tenus pour responsables en cas de manquement ou de problème de liaison téléphonique, l'ordre d'achat n'étant qu'une facilité offerte au client.

Les ordres d'achat devront être transmis aux commissaires-priseurs appréciateurs auprès du Crédit Municipal de Paris au plus tard 24 heures avant la vente :

- Par mail : commissairespriseurs@ext.creditmunicipal.fr
- Par courrier : Commissaires-priseurs appréciateurs auprès du Crédit Municipal de Paris 55, rue des Francs-Bourgeois, 75004 Paris.

Quel que soit le mode de transmission de l'ordre d'achat, les coordonnées de l'enchérisseur, et la photocopie d'une pièce d'identité doivent être laissées au commissaire-priseur.

Les commissaires-priseurs appréciateurs auprès du Crédit Municipal de Paris se réservent le droit de refuser une demande si l'enchérisseur ne présente pas suffisamment de garanties. Dans le cas d'ordres d'achat d'un même montant pour un même lot, l'ordre déposé le premier sera préféré. Si une dernière enchère en salle se trouve à égalité avec un ordre écrit, le lot sera adjugé à la personne présente en salle.

5. SPÉCIFICITÉS DES ENCHÈRES LIÉES À CERTAINES VENTES

5.1. Vente de bijoux et de lots d'or

Le poids, les dimensions, les restaurations, les modifications sur les bijoux et lots d'or, les caractéristiques techniques sont notifiés dans la mesure de nos moyens. Ils ne sont donnés qu'à titre indicatif pour faciliter l'inspection de l'acquéreur potentiel et restent soumis à son appréciation personnelle. La responsabilité du Crédit Municipal de Paris ne saurait être mise en cause en cas d'omissions pouvant subsister, malgré les précautions prises. Les caractéristiques techniques des lots de bijoux et d'or mentionnées sur catalogue, telles que le titrage et sa répartition, sont données à titre indicatif et n'ont pas de valeur contractuelle. Elles n'engagent en aucune façon la responsabilité du Crédit Municipal de Paris.



Les pierres précieuses et fines peuvent avoir fait l'objet de traitements destinés à les mettre en valeur (ex : huilage des émeraudes, traitement thermique des rubis et des saphirs, blanchissement des perles). Ces traitements sont traditionnels et admis par le marché international du bijou. Les pierres présentées pendant la vente sans certificat sont vendues sans garantie quant à un éventuel traitement.

Les indications relatives à l'origine des pierres et à la qualité (couleur et pureté des diamants) reflètent l'opinion du laboratoire qui émet le certificat. Il ne sera admis aucune réclamation si un autre laboratoire émet une opinion différente.

5.2. Vente de montres Le poids, les dimensions, les restaurations, les modifications, les caractéristiques techniques, les numéros de séries relevés sur les montres sont notifiés dans la mesure de nos moyens. Aucune garantie n'est faite sur l'état des montres et de leurs bracelets. Les révisions, les réglages et l'étanchéité restent à la charge de l'acquéreur. Les lots précédés d'un astérisque (*) ont été confectionnés dans les parties d'espèces de *Crocodylidae* spp ou *Alligator mississippiensis* classées aux annexes II/B de la Convention de Washington et de la règle 338/97 du 09/12/1996. Pour une sortie de l'UE, un CITES d'export sera nécessaire, celui-ci étant à la charge du futur acquéreur.

5.3. Vente de bouteilles de vins Le niveau de la bouteille et l'état de l'étiquette sont notifiés dans la mesure de nos moyens. Ils ne sont donnés qu'à titre indicatif pour faciliter l'inspection de l'acquéreur potentiel et restent soumis à son appréciation personnelle.

5.4. Vente d'objets d'art L'exposition publique ayant permis l'examen des œuvres proposées à la vente, aucune réclamation ne sera admise concernant les dimensions, les accidents et restaurations qui ne sont donnés qu'à titre indicatif.

L'état des cadres n'est pas garanti. **6. ENCHÈRES EN DIRECT VIA WWW.INTERENCHERES-LIVE.COM**

Pour les acquisitions faites en ligne via la plateforme live de retransmission des ventes, des frais supplémentaires de plateforme de 1,2 % TTC sont appliquées sur le montant de l'adjudication pour les lots judiciaires. Ces frais sont appliqués en plus des frais acheteurs de 18,00 % TTC (frais perçus par le Crédit Municipal sur les acheteurs. Cette commission est calculée sur le montant de l'adjudication). Pour enchérir en ligne pendant une vente, il convient de s'inscrire sur www.interencheres-live.com, pour enchérir sur Interencheres et effectuer une empreinte de carte bancaire (ni le numéro de carte bancaire, ni sa date d'expiration ne sont conservés). Ce faisant, le client accepte que www.interencheres-live.com communique aux commissaires-priseurs tous les renseignements relatifs à son inscription ainsi que son empreinte de carte bancaire. Les commissaires-priseurs appréciateurs auprès du Crédit Municipal de Paris se réservent le droit de demander, le cas échéant, un complément d'information avant l'inscription définitive pour enchérir en ligne. Toute enchère en ligne répond au droit commun des ventes aux enchères



publiques et sera considérée comme un engagement irrévocable d'achat. Il n'existe pas de droit de rétractation. En aucun cas, le Crédit Municipal de Paris ou les commissaires-priseurs ne peuvent être tenus pour responsables en cas de mauvaise liaison internet.

Pour certaines ventes, une caution pourra être demandée avant toute inscription à la vente.

Lorsque l'offre n'est pas adjudiquée à l'enchérisseur ou à l'inscrit, la caution ne sera pas débitée.

Pour l'adjudicataire, la caution lui sera débitée et viendra se soustraire au paiement du solde. En cas de non-paiement du solde du ou des lots remportés, la caution ne sera pas remboursée à l'adjudicataire.

L'adjudicataire en ligne autorise les commissaires-priseurs appréciateurs auprès du Crédit Municipal de Paris à utiliser son empreinte de carte bancaire pour procéder au paiement, partiel ou total, des acquisitions y compris les frais habituels à la charge de l'acheteur. Les frais d'expédition sont à la charge de l'acquéreur. L'adjudicataire décharge le Crédit Municipal de Paris et les commissaires-priseurs de toute responsabilité concernant l'envoi.

En cas d'impayé non réglé dans un délai d'un mois à compter de la vente, la vente sera annulée de plein droit et l'objet sera de nouveau mis en vente. INCIDENTS DE PAIEMENT – FICHIER DES RESTRICTIONS D'ACCÈS DES VENTES AUX ENCHÈRES (TEMIS)

Tout bordereau d'adjudication demeuré impayé auprès du Crédit Municipal de Paris ou ayant fait l'objet d'un retard de paiement est susceptible d'inscription au Fichier des restrictions d'accès aux ventes aux enchères (« Fichier TEMIS ») mis en œuvre par la société Commissaires-Priseurs Multimédia (CPM), société anonyme à directoire, ayant son siège social sis à (75009) Paris, 37 rue de Châteaudun, immatriculée au registre du commerce et des sociétés de Paris sous le numéro 437 868 425.

L'inscription au Fichier TEMIS pourra avoir pour conséquence de limiter la capacité d'enchérir de l'enchérisseur auprès des Professionnels Abonnés au service TEMIS, le refus de participation aux ventes aux enchères du Crédit Municipal de Paris, ainsi que la suspension temporaire de l'accès au service « Live » de la plateforme www.interencheres.com CPM, conformément aux conditions générales d'utilisation de cette plateforme.

Pour connaître les conditions de traitement des données personnelles dans le cadre du fichier TEMIS et les modalités d'exercice de vos droits, vous pouvez consulter la Politique de Protection des Données du fichier TEMIS à l'adresse <https://temis.auction/statics/politique-protection-dp-temis.pdf> ou vous reporter à la page d'information RGPD du Crédit Municipal de Paris à l'adresse <https://www.creditmunicipal.fr/protection-des-donnees/>. 7. ORDRES D'ACHAT SECRETS VIA



WWW.INTERENCHERES-LIVE.COM

Les commissaires-priseurs appréciateurs auprès du Crédit Municipal de Paris n'ont pas connaissance du montant maximum des ordres déposés via Interencheres. Les enchères sont formées automatiquement et progressivement dans la limite fixée par l'enchérisseur.

L'exécution de l'ordre s'adapte au feu des enchères en fonction des enchères en cours. Le pas d'enchère est défini par les intervalles suivants :

- jusqu'à 19€ : 5€ ;
- de 20€ à 199€ : 10€ ;
- de 200€ à 499€ : 50€ ;
- de 500€ à 999€ : 100€ ;
- de 1 000€ à 4 999€ : 200€ ;
- de 5 000€ à 9 999€ : 500€
- de 10 000€ à 19 999€ : 1 000€ ;
- de 20 000€ à 49 999€ : 2 000€ ;
- de 50 000€ à 99 999€ : 5 000€ ;
- 100 000€ et plus : 10 000€.

L'adjudicataire via un ordre d'achat secret autorise les commissaires-priseurs appréciateurs auprès du Crédit Municipal de Paris à utiliser son empreinte de carte bancaire pour procéder au paiement, partiel ou total, des acquisitions y compris les frais habituels à la charge de l'acheteur.

8. DONNÉES PERSONNELLES

Les données personnelles de l'acheteur ou de l'enchérisseur (en ligne ou en salle) sont utilisées sous la responsabilité conjointe du Crédit Municipal de Paris, des commissaires-priseurs appréciateurs auprès du Crédit Municipal de Paris et de la société Commissaire-Preneur Multimédia (CPM) fournisseur de la plateforme Interenchères pour les finalités suivantes :

- la gestion des ventes aux enchères (inscription, ordre d'achat, opérations d'enchères, édition du



procès-verbal et des bordereaux acquéreurs, gestion des paiements) ;

- la gestion des opérations de prospection et fidélisation (envoi des catalogues de vente) ;
- la consultation et l'alimentation du Fichier partagé des restrictions d'accès aux ventes aux enchères (TEMIS) ;
- répondre aux obligations légales et réglementaires relatives au contrôle interne des établissements financiers (contrôles des opérations et des résultats, surveillance prudentielle et gestion du comité des risques, lutte contre la fraude, etc.) et à la lutte contre le blanchiment de capitaux et le financement du terrorisme (articles L561 et s. du CMF) et aux mesures de gel des avoirs et interdiction de mise à disposition de ressources (articles L561-2 et s. du CMF) ;
- la poursuite des intérêts légitimes du Crédit Municipal de Paris de pilotage de son activité (statistiques), de recouvrement, de gestion des réclamations et des contentieux. ;

La fourniture des données personnelles est obligatoire pour l'inscription aux ventes aux enchères, pour enchérir lors des ventes en ligne ainsi que pour l'achat de lots et leur paiement.

Les données sont destinées aux membres habilités du Crédit Municipal de Paris et des commissaires-priseurs appréciateurs auprès du Crédit Municipal de Paris. Le cas échéant, elles pourront être transmises aux autorités de compétences (cellule Tracfin, Autorité de Contrôle Prudentiel et de Résolution, ou Direction Générale du Trésor). Les données relatives aux acheteurs sont conservées par le Crédit Municipal de Paris et les commissaires-priseurs appréciateurs auprès du Crédit Municipal de Paris pour une durée de 10 ans à compter de la fin de la relation commerciale. Pour en savoir plus sur les conditions de traitements des données personnelles recueillies sur la plateforme Interencheres.com, rendez-vous sur <https://static.interencheres.com/doc-externe/politique-protection-donnees-personnelles.pdf>.

Le Client dispose d'un droit d'accès, de rectification, d'opposition, de limitation, d'effacement et de portabilité qu'il peut exercer par simple demande au Crédit Municipal de Paris, Délégué à la protection des données, 55 rue des Francs-Bourgeois, 75004 Paris ou par Courriel (dpd@creditmunicipal.fr). Si le Client estime que ses droits ne sont pas respectés, il peut adresser une réclamation à la CNIL. 9. RÉCLAMATIONS

En cas de litige ou de réclamation, le Client est invité à contacter :

- Service gestion – Réclamations Clientèle du Crédit Municipal de Paris, 55 rue des Francs Bourgeois, 75004 Paris



Ou directement sur <https://institution.creditmunicipal.fr/reclamations>

Si ces démarches préalables auprès du Crédit Municipal de Paris ne permettent pas de régler un éventuel litige, le Client pourra saisir le Médiateur de la Ville de Paris à l'adresse suivante :

Monsieur le Médiateur de la Ville de Paris – Mission de la Médiation

1, place Baudoyer, 75004 Paris.

Ou directement sur le site

<https://mediation.paris.fr/mediation/faire-appel-au-mediateur.html>