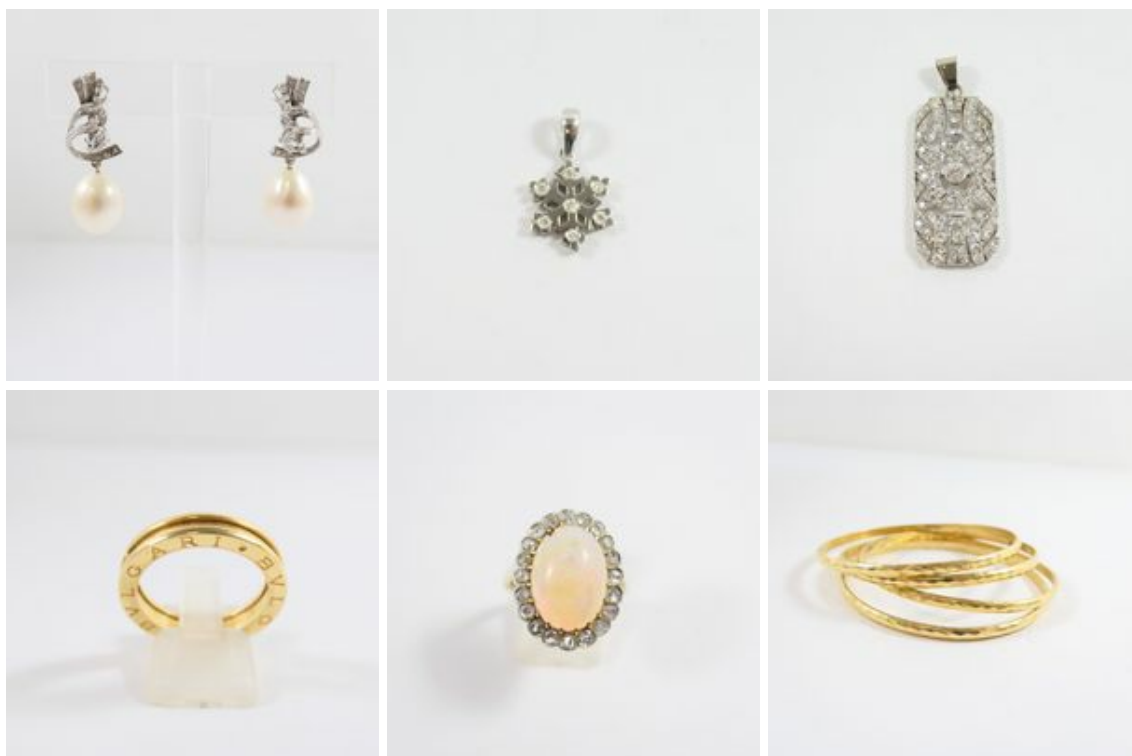




**Jeudi 15 janvier 2026 à 10h00**

**BIJOUX**





**BIJOUX**

Vente aux Enchères Publiques

**Jeudi 15 janvier 2026**

*à 10h00*

Expositions publiques

**mercredi 14 janvier 2026 - 09h00 à 17h00 (Vitrines ouvertes)**

COMMISSAIRES-PRISEURS  
**CHEUVREUX-MISSOFFE**

DIRECTION DES VENTES  
tél : 01 44 61 65 00 - Fax : 01 44 61 65 32

ASSESSEURS DE LA VENTE  
**Julia BARAIGE**  
Tél :



## 1

**Estimation : 180 € / 200 €**

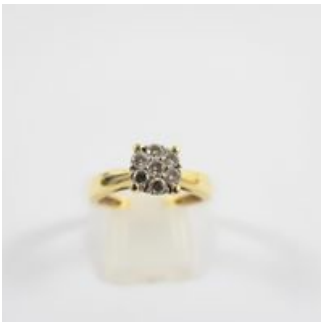


Demie-alliance américaine

Demie-alliance américaine : en or jaune 750 mil.,  
sertie de diamants taille brillant (0,05 carats environ).  
(TDD : 54). Poids brut : 2,3g

## 2

**Estimation : 200 € / 250 €**



Bague

Bague : en or jaune 750 mil. sertie de diamants taille  
brillant (0,05 carats environ chacun). (TDD : 53). Poids  
brut : 2,9g



## 3

**Estimation : 250 € / 300 €**



Bague

Bague : en or gris 750 mil. sertie de diamants taille brillant (0,03 carats environ chacun). (TDD : 59,5).

Poids brut : 4,8g (anneau déformé, traces de mise à taille).

## 4

**Estimation : 140 € / 160 €**



Demie - alliance américaine

Demie - alliance américaine : en or gris 750 mil. sertie de pierres blanches (0,05 carats environ chacun).

(TDD: 58,5). Poids brut : 2,6g (Déformation).



## 5

**Estimation : 150 € / 200 €**

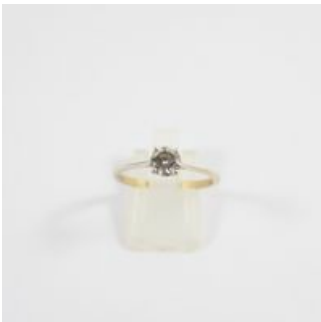


Paire de boucles d'oreille fleur

Paire de boucles d'oreille fleur : en 2 ors 750 mil.  
sertie de petits diamants taille (0,04 carats environ  
chacun). Poids brut : 2,7g

## 6

**Estimation : 120 € / 150 €**



Solitaire

Solitaire : en or gris 750 mil. sertie d'un diamant taille  
brillant (0,4 carats environ). (TDD : 57). Poids brut : 2g  
(Déformations, traces de mise à taille - rhodiage à  
revoir).



## 7

**Estimation : 80 € / 100 €**



Paire de puces d'oreille

Paire de puces d'oreille : en or gris 750 mil. à section carrée serties d'un diamant taille princesse (0,10 carats environ). Système Alpa. Poids brut : 1,9g

## 8

**Estimation : 50 € / 80 €**



Collier

Collier : en or gris 750 mil. à maille fine forçat (nouée) retenant un pendentif carré serti de diamants taille baguette et taille brillant. (Longueur : 44 cm). Poids brut : 0,9g.



9

**Estimation : 400 € / 600 €**



Paire de pendants d'oreille

Paire de pendants d'oreille : en or gris 585 mil. à décor de volutes stylisées serties de diamants taille brillant (0,02 carats environ) retenant une perle de culture piriforme. (Longueur : 3,5cm). Poids brut : 11,8g

10

**Estimation : 350 € / 400 €**



Bracelet ligne

Bracelet ligne : en or jaune 585 mil. serti de petites émeraudes alternées de petits diamants taille brillant. (Manque un diamant). (Longueur : 18,5cm - Diamètre : 17cm environ). Fermoir cliquet, huit de sécurité. Poids brut : 11,4g



## 11

**Estimation : 900 € / 950 €**



Collier

Collier : en or jaune 750 mil. à maille grain de café.  
(Longueur : 52 cm environ). Poids : 16,5g.

## 12

**Estimation : 350 € / 400 €**



Bague solitaire

Bague solitaire : en or gris 750 mil. centrée d'un  
diamant taille brillant (0,5 carats environ). (TDD : 63)  
(Traces de mise à taille, traces de restauration,  
anneau légèrement déformé). Poids brut : 5,3g





## 13

**Estimation : 350 € / 400 €**



Bague bandeau

Bague bandeau : en or gris 750 mil., à pans coupés pavée de petits diamants (0,02 carats environ). (TDD : 57,5). Travail français. Poids brut : 6,1g

## 14

**Estimation : 80 € / 100 €**



Paire de puces d'oreille

Paire de puces d'oreille : en or gris 750 mil serties de petits diamants taille brillant (0,10 carats environ). Système Alpa. Poids brut : 1,4g.



## 15

**Estimation : 400 € / 450 €**



Pendentif piriforme ajouré  
Pendentif piriforme ajouré : en or gris 750 mil. serti de diamants taille brillant, un au centre plus important (0,5 carats environ) (Longueur : 3,5cm). Poids brut : 3g.

## 16

**Estimation : 300 € / 400 €**



Paire de puces d'oreille  
Paire de puces d'oreille : en or gris 750 mil. serties de petits diamants taille brillant (0,30 carats). Poids brut : 1,6g



## 17

**Estimation : 180 € / 220 €**

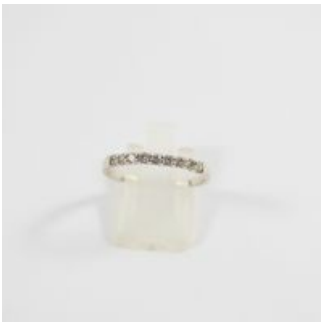


Bague solitaire

Bague solitaire : en or gris 750 mil. centrée d'un diamant taille brillant (0,3 carat environ). (TDD: 56).  
(Traces de mise à taille). Poids brut : 1,8g

## 18

**Estimation : 120 € / 150 €**



Demie - alliance américaine

Demie - alliance américaine : en or gris 750 mil. sertie de diamant taille brillant. (TDD : 56,5). Poids brut : 1,9g



## 19

**Estimation : 280 € / 300 €**



Collier

Collier : en or gris 750 mil. à maille serpent articulé.

(Longueur : 45 cm environ. Travail italien. Poids : 5g

## 20

**Estimation : 80 € / 120 €**



Pendentif circulaire

Pendentif circulaire : en or gris 750 mil. pavé de  
diamants taille brillant (0,03 carats), (diamètre 0,8cm).

Poids brut : 1,1g.



## 21

**Estimation : 130 € / 150 €**



Pendentif flocon de neige

Pendentif flocon de neige : en or gris 750 mil. serti de petits diamants taille brillant serti clos. (1,5cm x 1,5cm). Travail italien. Poids brut : 2,3g

## 22

**Estimation : 150 € / 200 €**



Fine chaîne

Fine chaîne : en or gris 750 mil. à maille serpent articulé. (Longueur : 42,5cm environ) (Légers petits chocs et déformations). Poids : 2,7g



## 23

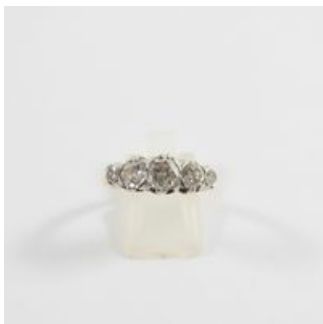
**Estimation : 150 € / 200 €**



Diamant de SYNTHÈSE sur papier, 1,5 carat, gravé s  
Diamant de SYNTHÈSE sur papier, 1,5 carat, gravé  
sur le rhondiste. Sous pli.

## 24

**Estimation : 500 € / 600 €**



Bague jarretière

Bague jarretière : en or jaune 750 mil. et platine 850  
mil ornée de 5 diamants en chute taille ancienne (de  
0,5 à 0,07 carats environ). (TDD : 56,5). Poids brut :  
3,7g.



## 25

**Estimation : 200 € / 250 €**



Collier

Collier : en or gris 750 mil. à maille forçat, retenant un pendentif circulaire rayonnant serti de diamants taille baguette et brillant (Longueur : 40,3cm environ - diamètre du pendentif : 1cm environ). Poids brut : 2,9g. [Pendentif exempté : Art. 524 bis du CGI al. C].

## 26

**Estimation : 400 € / 500 €**



Broche plaque ajouré transformée en pendentif

Broche plaque ajouré transformée en pendentif : rectangulaire à pans coupés en or gris 750 mil., pavée de diamants taille brillant serti grain (celui du centre 0,30 carats environ). (Longueur 5,1cm avec la bélière - largeur : 2cm). Poids brut : 9,7g. (Traces de soudure, traces de réparation pour certains sertis).



## 27

**Estimation : 300 € / 400 €**



Bague en or gris

Bague en or gris : 750 mil. centrée d'une topaze facettée taille ovale entourée et épaulée de petits diamants taille 8/8. (TDD : 58). Poids brut : 7,9g.

## 28

**Estimation : 150 € / 200 €**



Alliance américaine

Alliance américaine : en or gris 750mil. sertie de petits diamants taille brillant (0,05 carats environ). (TDD : 56). Poids brut : 2,2g.





## 29

**Estimation : 300 € / 350 €**



Chaîne à maille forçat

Chaîne à maille forçat : en or gris 750 mil. (Longueur : 69cm environ). Poids : 5,9g.

## 30

**Estimation : 200 € / 250 €**



Alliance américaine

Alliance américaine : en or gris 750 mil. sertie de diamants taille brillant (0,05 carats). (TDD : 56). Poids brut : 3,8g.



## 31

**Estimation : 300 € / 400 €**

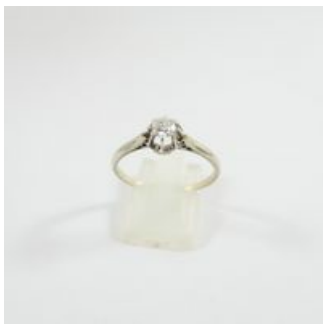


Collier

Collier : en or gris 750 mil. à maille forçat retenant un diamant taille brillant (0,5 carats environ). (Longueur : 39cm). Poids brut : 1,6g

## 32

**Estimation : 140 € / 160 €**



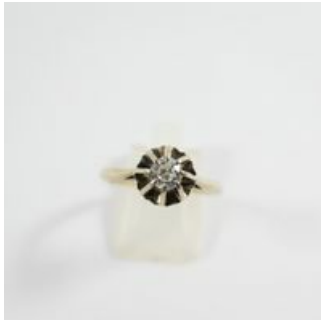
Bague solitaire

Bague solitaire : en or gris 750 mil. centrée d'un diamant taille brillant (0,20 carats environ). (TDD : 60). Poids brut : 2,3g



## 33

**Estimation : 180 € / 200 €**



Bague solitaire

Bague solitaire : en or gris 750 mil. à chaton corolle centrée d'un diamant taille brillant (0,20 carats environ). (TDD: 56). Poids brut : 3,1g

## 34

**Estimation : 200 € / 250 €**



Paire de boucles d'oreille géométriques articulé

Paire de boucles d'oreille géométriques articulé : en or jaune 750 mil. et acier centrée d'un cabochon piriforme de rubis. (Longueur : 2cm). Poids brut : 11,8g



## 35

**Estimation : 400 € / 500 €**



BULGARI, "B Zéro 1"

BULGARI, "B Zéro 1" : bague bandeau à un rang en or jaune 750 mil., les côtés gravés Bulgari. Signée. (TDD: 58). Poids : 7g.

## 36

**Estimation : 300 € / 400 €**



Bague croisée

Bague croisée : en or jaune 750 mil. centrée d'une perle de culture (diamètre de la perle : 8mm environ) épaulée d'une ligne croisée de petits diamants taille brillant. (TDD : 54). Poids brut : 5,5g. Traces de colle.



## 37

**Estimation : 200 € / 250 €**



Bague bandeau ajourée

Bague bandeau ajourée : en or jaune 750 mil. sertie de petits saphir, émeraude, rubis et diamant. (TDD : 60). Poids brut : 3,6g

## 38

**Estimation : 100 € / 120 €**



Broche cœur ajourée

Broche cœur ajourée : en or jaune 750 mil sertie de petits diamant taille rose. (2x2cm environ) (Traces d'oxydation). Travail français. Poids brut : 2g



## 39

**Estimation : 140 € / 160 €**



UNOAERRE

UNOAERRE : Paire de créole en or jaune 750 mil.  
Signée. (Longueur: 2,5cm environ). Travail italien.  
Poids : 2,6g

## 40

**Estimation : 1 800 € / 2 000 €**



Bracelet triple anneaux

Bracelet triple anneaux : 3 ors 750 mil. (Diamètre :  
6,5cm environ) (Largeur d'un anneau : 6mm environ).  
Poids : 32,6g.



## 41

**Estimation : 80 € / 100 €**



Collier de perles de culture  
Collier de perles de culture : légèrement en chute  
(diamètre des perles 7,5mm - 7mm environ) (Longueur : 47 cm environ), fermoir cliquet en or jaune. Poids brut : 32,3g.

## 42

**Estimation : 80 € / 120 €**



Collier d'un rang de billes de corail en chute. (D  
Collier d'un rang de billes de corail en chute.  
(Diamètres des perles 1cm - 8,3mm - 7,5mm- 6,8mm - 5,1mm environ). Fermoir en or jaune 750 mil.  
(Accidents - perles à renfiler). Poids brut : 28,6g



## 43

**Estimation : 350 € / 450 €**



Bague cocktail

Bague cocktail : en or jaune 750 mil. centrée d'un important spinelle synthétique bleu facetté (2,3cm x 1,8cm environ), serti griffe. Poids brut : 10g

## 44

**Estimation : 2 750 € / 2 800 €**



Bracelet manchette

Bracelet manchette : en or jaune 750 mil. à maille fantaisie. (Longueur : 19,5 cm - largeur : 2,5 cm environ). Système de fermeture accidenté, à revoir. Travail français. Poids : 50g





## 45

**Estimation : 400 € / 450 €**



Chaîne à maille figaro en or jaune 750 mil. (Longu  
Chaîne à maille figaro en or jaune 750 mil. (Longueur :  
50cm). Poids : 7,4g.

## 46

**Estimation : 280 € / 300 €**



Bracelet à maille figaro en or jaune 750 mil. (Lon  
Bracelet à maille figaro en or jaune 750 mil. (Longueur  
: 21 cm - diamètre : 20,3cm environ). Poids : 5,2g.



## 47

**Estimation : 20 € / 40 €**



ST DUPONT

ST DUPONT : briquet en métal doré rainuré. (Usures et rayures).

## 48

**Estimation : 60 € / 80 €**



HERMES, Paris

HERMES, Paris : Stylo bille en argent 800 mil. Signé



## 49

**Estimation : 80 € / 120 €**

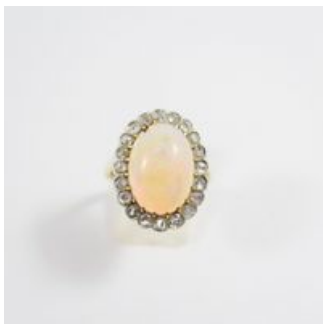


Collier de perles de culture

Collier de perles de culture : légèrement en chute (diamètre des perles 7,4mm - 7mm environ), (Longueur : 53 cm environ), fermoir mousqueton en or jaune. Poids brut : 36,3g. (Petits chocs sur certaines perles, et torsions).

## 50

**Estimation : 350 € / 400 €**



Bague pompadour

Bague pompadour : deux ors 750 mil., centrée d'un cabochon d'opale ovale (fissure et égrisures) dans un entourage de petits diamants taille rose. (TDD : 53). Travail étranger de la fin du XIX<sup>e</sup> siècle début du XX<sup>e</sup> siècle. Poids brut : 5,5g.



## 51

**Estimation : 150 € / 160 €**



Pendentif fleur

Pendentif fleur : en or gris 750 mil., les pétales sertis de diamants taille rose, le centre mobile orné d'un diamant taille ancienne. (Longueur avec la bélière : 3,5cm) (traces de soudure et restaurations). Poids brut : 2,8g

## 52

**Estimation : 350 € / 400 €**



Paire de dormeuses

Paire de dormeuses : 2 ors 750 mil., centrée d'un diamant taille ancienne (0,9 - 0,6 carats environ). Poids brut : 4,2



## 53

**Estimation : 120 € / 140 €**



Chaîne à maille forçat

Chaîne à maille forçat : en or jaune 750 mil. (Longueur : 41cm). Poids : 2,2g. (maillon du fermoir à remplacer, coupé).

## 54

**Estimation : 700 € / 800 €**



Montre de gousset en or jaune 750 mil., boîtier ro

Montre de gousset en or jaune 750 mil., boîtier rond (Diam : 47 mm environ), cadran à fond blanc à chiffres arabes, petites secondes à 6h, dos lisse, mouvement manuel à remontage mécanique (sans clef). Poids brut : 74,8g. (Fissures au niveau du fond du cadran). Poids brut : 74,8g



## 55

**Estimation : 180 € / 220 €**



Petite montre de col

Petite montre de col : en or jaune 750 mil., boîtier rond (Diam : 27mm environ), cadran à fond blanc à chiffres arabes émaillés noirs. Le dos (à refixer) à décor d'un semis étoilé serti de petits diamants. Poids brut : 16,4g

## 56

**Estimation : 80 € / 120 €**



HEULUX

HEULUX : montre bracelet en or jaune 750 mil., le boîtier (2,2cm x 2,3cm environ) rectangulaire, le cadran à fond crème, les heures en index appliqué. Bracelet en cuir crème (usé), boucle ardillon en métal doré. Poids brut : 22,6g.



## 57

**Estimation : 60 € / 80 €**

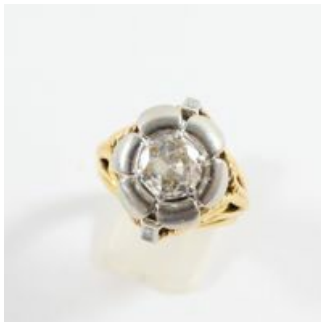


SARCAR, GENEVE

SARCAR, GENEVE : petite montre bracelet de dame en or jaune 750 mil., le boîtier (2,2cm environ) , le cadran à fond crème, les heures à chiffre romain. Bracelet cuir noir (usé), boucle ardillon en métal. Poids brut : 11,5g

## 58

**Estimation : 900 € / 1 200 €**



Importante bague fleur

Importante bague fleur : en or jaune 750 mil et platine 850 mil centrée d'un diamant taille brillant (0,90 carats environ). (TDD : 55). Poids brut : 12,8g



## 59

**Estimation : 140 € / 160 €**



Bague Toi et Moi

Bague Toi et Moi : en or jaune 750 mil., sertie d'un petit diamant taille brillant et d'une pierre rouge sertis griffe. (Manque une pierre), (TDD : 58). Poids brut : 2,9g

## 60

**Estimation : 400 € / 450 €**



Importante bague

Importante bague : en or jaune 750 mil., centrée d'une citrine taille ovale facettée. (TDD : 59). Poids brut : 12,8g





## 61

**Estimation : 440 € / 460 €**



Paire de boutons de manchette

Paire de boutons de manchette : en or jaune 750 mil.,  
à décor rayonnant. Poids : 8,1g

## 62

**Estimation : 560 € / 580 €**



Chaîne

Chaîne : en or jaune 750 mil., à fine maille palmier.  
(Longueur : 54,5cm)(Légères torsions). Poids brut :  
10,5g



## 63

**Estimation : 600 € / 700 €**



Chaîne

Chaîne : en or jaune 750 mil., à maille forçat.

(Longueur : 63 cm)(Fermoir principal à revoir). Poids :  
11g. Fermoir à revoir.

## 64

**Estimation : 800 € / 850 €**



Chaîne

Chaîne : en or jaune 750 mil., à maille forçat.

(Longueur : 65cm). Poids : 14,6g.



## 65

**Estimation : 60 € / 80 €**



Pendentif

Pendentif : en or jaune 750 mil., retenant une perle de culture. Poids : 1,2g

## 66

**Estimation : 350 € / 400 €**



Bague

Bague : en or jaune 750 mil., sertie d'un cabochon de pierre de lune bleue dans un entourage torsadé. (TDD : 51). Poids brut : 5,5g (Fissures et égrisures).



## 67

**Estimation : 280 € / 300 €**



Chaîne

Chaîne : en or jaune 750 mil., à maille forçat.  
(Longueur : 47,5cm). Poids brut : 5,2g.

## 68

**Estimation : 280 € / 300 €**



Chaîne

Chaîne : en or jaune 750 mil., à maille gourmette.  
(Longueur : 50cm). Poids brut : 5,3g.



## 69

**Estimation : 80 € / 90 €**



Pendentif médaillon

Pendentif médaillon : en or jaune 750 mil., circulaire, au profil de la Vierge Marie. Le verso gravé d'initiales et de la date 3 mars 1934. (Diamètre : 1,5cm environ). Poids : 1,7g

## 70

**Estimation : 200 € / 250 €**



Pendentif géométriques

Pendentif géométriques : en or jaune 750 mil., ciselé centré de petites perles de semence, se terminant en pampille par un rang de fines chaînettes à maille palmier. (Longueur avec la bélière : 5cm environ). Travail français de la fin du XIXe siècle. Poids brut : 4,2g



## 71

**Estimation : 160 € / 180 €**



Pendentif médaillon

Pendentif médaillon : en or jaune 750 mil., circulaire au profil de la Vierge Marie. Le verso gravé du prénom Pascale et daté 27 mars 1960. (Diamètre : 1,8cm). Poids : 3g

## 72

**Estimation : 550 € / 600 €**



Chaîne

Chaîne : en or jaune 750 mil., à maille forçat. (Longueur : 52 cm environ). Poids : 10,5g



## 73

**Estimation : 140 € / 160 €**



Pendentif rectangulaire

Pendentif rectangulaire : en or jaune 750 mil., à fond rayonnant et au décor de la Trinité. (3 cm avec la bélière x 1,5cm). Poids : 2,6g

## 74

**Estimation : 60 € / 80 €**



Médaille rectangulaire

Médaille rectangulaire : en or jaune 750 mil., à décor gravé d'une jeune fille priant. Signée CP. (2,3 x 1,3cm environ).



## 75

**Estimation : 150 € / 200 €**



MATY

MATY : bague jonc en or jaune 750 mil., sertie de diamants et de pierres bleues. (TDD : 55). Poids brut : 3,2g.

## 76

**Estimation : 180 € / 200 €**



MATY

MATY : Paire de boucles d'oreille en or jaune 750 mil., sertie de petits diamants et de pierres bleues. (Longueur : 1,5cm). Poids brut : 3,4g





## 77

**Estimation : 100 € / 150 €**



Chaîne

Chaîne : 2 ors 750 mil., à maille fantaisies, alternée de maillons à décor gravé. (Longueur : 40cm). Poids : 2,7g.

## 78

**Estimation : 60 € / 80 €**



Chaîne

Chaîne : en or jaune 750 mil., à double fine maille jaseron. (Nouée) (Longueur : 38cm). Poids : 1,3g.



## 79

**Estimation : 500 € / 550 €**



Bague géométrique

Bague géométrique : en or gris 750 mil., à chaton rectangulaire orné d'une plaque de corail et d'onyx, centré d'un petit diamant taille brillant. (TDD : 54).

Poids : 10,4g

## 80

**Estimation : 100 € / 150 €**



Paire de pendants d'oreille

Paire de pendants d'oreille : en or gris 750 mil., et onyx composé de pampilles et d'éléments circulaires centrés d'un petit diamant. (Longueur : 4cm environ).

(Petits chocs sur l'onyx à certains endroits). Poids brut : 3,7g



## 81

**Estimation : 200 € / 250 €**



Broche - pendentif

Broche - pendentif : monture circulaire en or jaune 750 mil., centrée d'une pierre d'imitation violette facettée à décor peint d'une "main à la rose". (Diamètre : 2,4cm environ). Poids brut : 9,4g

## 82

**Estimation : 180 € / 200 €**



Paire de pendent d'oreille

Paire de pendent d'oreille : en or gris 750 mil., à volute ajourée retenant un petit rubis piriforme en pampille. (Longueur : 3,3cm environ). Poids brut : 3,5g



## 83

**Estimation : 60 € / 80 €**



LOUIS CLEMENT (1882-1977) LIMOGES

LOUIS CLEMENT (1882-1977) LIMOGES : Bague ovale en or jaune 750 mil., sertie d'un émail peint au profil d'une jeune femme au foulard. (TDD : 52,5), signée. Poids brut : 2,1g

## 84

**Estimation : 400 € / 500 €**



Collier

Collier : de perles de culture alternées de petites billes d'or jaune 750 mil., retenant un pendentif en or jaune 750 mil., à pans coupés serti de pierres de couleurs, la bélière serti de petits diamants taille 8/8. (Longueur du collier : 35cm environ, dimensions du pendentif : 4 x 2 cm environ). Poids brut : 15,8g



## 85

**Estimation : 150 € / 200 €**



Petite bague fleur

Petite bague fleur : en or jaune 750 mil., centrée d'un rubis synthétique et ornée de petits diamants taille brillant (0,04 carats environ). (TDD : 51,5). Poids brut : 3g

## 86

**Estimation : 400 € / 450 €**



Bracelet

Bracelet : en or jaune 750 mil., à maillons filigranés alternés de perles grises et blanches d'imitation. (Longueur : 18,5cm - tour de poignet : 17cm environ). Poids brut : 9,7g



## 87

**Estimation : 200 € / 250 €**



Une boucle d'oreille

Une boucle d'oreille : en or gris 750 mil., sertie de petits diamants taille 8/8. Poids brut : 4g

## 88

**Estimation : 1 700 € / 1 800 €**



Collier draperie

Collier draperie : en or jaune 750 mil., à maille briquette articulée, ornée de feuilles d'or ajourées serties de petits diamants et de petits rubis. Fermoir cliquet, et chaînette de sécurité. (Longueur : 48cm). Poids brut : 32,8g)



## 101

**Estimation : 200 € / 300 €**



BREITLING, modèle "J Class"

BREITLING, modèle "J Class" : montre - bracelet de dame en acier et or jaune 750 mil., le cadran à fond blanc, index bâton et guichet dateur à 3H. Lunette circulaire, tournante, graduée en or jaune 750 mil., exemptée ( art 524 bis du CGI, al c). Mouvement quartz. Bracelet en cuir bleu (usé). (Diamètre : 31mm environ). (Petites rayures d'usage au verre).

## 102

**Estimation : 120 € / 150 €**



Bague jarretière

Bague jarretière : en or gris 750 mil., sertie de trois saphirs synthétiques taille ovale facetté dans un entourage de petits diamants sertis grain. (TDD : 54). Poids brut : 2,7g



## 103

**Estimation : 200 € / 250 €**

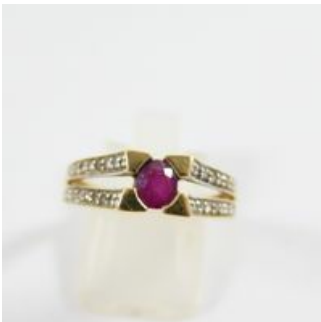


Bague

Bague : 2 ors 750 mil., à chaton rectangulaire centrée d'un saphir taille ovale facetté dans un entourage sertis grain. (TDD : 53). Poids brut : 3,8g.

## 104

**Estimation : 200 € / 250 €**



Bague à double rangs

Bague à double rangs : en 2 ors 750 mil., à chaton carrée, centrée d'un petit rubis taille ovale facetté épaulé d'une double ligne de petits diamants taille brillant. (TDD : 54) (petits chocs). Poids brut : 3,7g





## 105

**Estimation : 1 200 € / 1 250 €**



Bracelet

Bracelet : en or jaune 750 mil., à maille américaine, fermoir cliquet et huit de sécurité. (Longueur : 19 cm - Largeur : 1,4cm environ Tour de poignet : 17,8cm environ). Poids : 22,6g

## 106

**Estimation : 3 500 € / 3 600 €**



Ensemble de quatre bracelet jonc

Ensemble de quatre bracelet jonc : en or jaune 750 mil., martelé. (Petites traces de soudures). (Tour de poignet : 20,3cm environ - diamètre intérieur : 6,5cm environ). Poids : 64,1g



## 107

**Estimation : 300 € / 400 €**



MUST DE CARTIER, modèle Trinity

MUST DE CARTIER, modèle Trinity : alliance trois anneaux 3 ors 750 mils., signée. (TDD: 57,5). Poids : 4,3g

## 108

**Estimation : 1 500 € / 1 600 €**



Collier

Collier : en or jaune 750 mil., à maille royale en chute.

Fermoir mousqueton. (Longueur : 44 cm). Poids : 27,2g



## 109

**Estimation : 700 € / 750 €**



Bracelet

Bracelet : en or jaune 750 mil., à maille royale. Fermoir mousqueton. (Longueur : 18,5cm - tour de poignet : 17 cm environ). Poids : 12,8g.

## 113

**Estimation : 250 € / 300 €**



Bague bandeau

Bague bandeau : en or jaune 585 mil., serti d'une topaze, saphir jaune et citrine facettés taille ovale, serti clos. (TDD : 51). Poids brut : 6,6g



## 114

**Estimation : 100 € / 150 €**

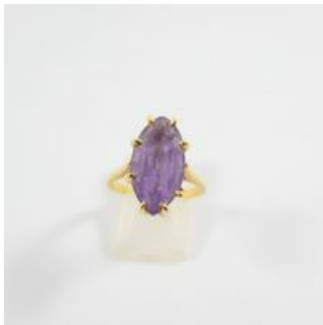


Bague mouvementée

Bague mouvementée : 2 ors 585 mil., centrée d'un petit rubis taille ovale facetté, épaulé de petits diamants. (TDD : 52,5). (Traces d'acide). Poids brut : 2,7g.

## 115

**Estimation : 200 € / 250 €**



Bague navette

Bague navette : en or jaune 750 mil., ornée d'une améthyste facetté. (TDD : 52). Poids brut : 4,4g



## 116

**Estimation : 150 € / 200 €**



Collier

Collier : en or jaune 750 mil., à fine maille forçat retenant trois petits diamants taille brillant (0,07 carats environ). (Longueur : 40cm environ). Poids brut : 2,2g

## 135

**Estimation : 2 700 € / 2 800 €**



Longue chaîne

Longue chaîne : en or jaune 750 mil., à maille alternées forçat et ovales ajourées à décors filigrané. Travail français. (Longueur : 74,5cm environ). Poids: 48,9g



## 136

**Estimation : 2 750 € / 2 800 €**



Longue chaîne

Longue chaîne : en or jaune 750 mil., à maille fantaisie alternées de maillons ovales ajourés filigranés et de rosaces. (Longueur : 73 cm). Poids : 49,6g

## 137

**Estimation : 500 € / 600 €**



Montre de col

Montre de col : en or jaune 750 mil., le dos ciselé et émaillé centré d'un cartouche monogrammé, cadran à fond blanc à chiffres romains peints, mouvement à remontage mécanique. Avec sa clef. (Diamètre : 32 mm environ) (chocs). Poids brut : 25,8 g.



## 138

**Estimation : 400 € / 450 €**



Montre de col

Montre de col : en or jaune 750 mil., cadran à fond blanc à chiffres romains peints, mouvement à remontage mécanique. (Vitre à refixer). Poids brut : 23,6g

## 139

**Estimation : 8 300 € / 8 400 €**



Longue chaîne

Longue chaîne : en or jaune 750 mil., à maille cheval. (Longueur : 46cm). Poids : 151,7g



## 143

**Estimation : 1 100 € / 1 200 €**

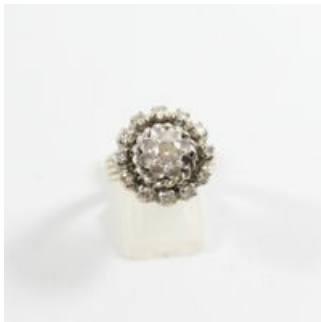


LONGINES

LONGINES : bracelet - montre de dame en or jaune 750 mil., petit boîtier ovale, cadran à fond doré, index bâton. Mouvement à remontage mécanique. Bracelet ruban en or amati, fermoir cliquet échelle. (Longueur : 17,5cm environ - Tour de poignet : 16,5cm). Poids brut : 41,9g

## 144

**Estimation : 400 € / 450 €**



Bague à quatre fils

Bague à quatre fils: en or gris 750 mil., à chaton circulaire serti de petits diamants taille brillant (0,25 carats environ diamant central - 0,05 carats environ pour les autres). (TDD : 55). Poids brut : 6,5g





## 145

**Estimation : 300 € / 350 €**



Bague Art Déco

Bague Art Déco : en platine 850 mil., sertie de petits diamants et orné de petites pierres bleues taille baguette. (Manque pierres bleues). (TDD : 55,5). Poids brut : 5,2g

## 146

**Estimation : 150 € / 200 €**



Alliance américaine

Alliance américaine : en or gris 750 mil., sertie de diamants taille brillant (0,10 carats environ). (TDD : 52,5). Poids brut : 2,5g



## 147

**Estimation : 100 € / 150 €**



Paire de boucles d'oreille

Paire de boucles d'oreille : en or gris 750 mil., serti de diamants taille brillant (0,25 carats). Poids brut : 1,6g

## 148

**Estimation : 120 € / 150 €**



Pendentif croix

Pendentif croix : 2 ors 750 mil., sertie de petits diamants taille brillant et rose. (Longueur : 3,3cm environ). Poids brut : 2,2g



## 149

**Estimation : 150 € / 200 €**



Chaîne

Chaîne : en or jaune 750 mil., à maille forçat (nouée) retenant un pendentif serti de diamant taille brillant (0,10 carats environ). (Longueur : 42 cm environ). (Fermoir remplacé). Poids brut : 3,1g

## 150

**Estimation : 450 € / 500 €**



Chaîne

Chaîne : en or jaune 750 mil., à maille gourmette. (Longueur : 50 cm environ). Poids : 8g



## 151

**Estimation : 180 € / 200 €**



Chaîne

Chaîne : en or jaune 750 mil., à fine maille gourmette.  
(Longueur : 44,5cm environ). Poids : 3,4g

## 152

**Estimation : 400 € / 500 €**



Bague cocktail

Bague cocktail : en or gris 750 mil., centrée d'une  
perle de culture mabé (diamètre perle : 25 mm  
environ) dans un entourage feuillagé serti de diamants  
taille brillant. (TDD : 53,5 environ). Poids brut : 11,4g



## 153

**Estimation : 200 € / 250 €**

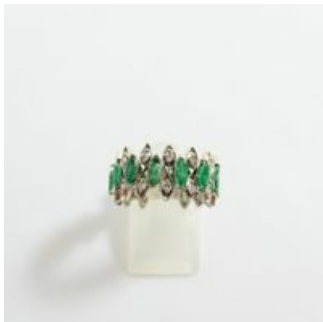


Bague jonc

Bague jonc : en or jaune 750 mil., sertie de diamants taille brillant (0,04 carats environ) centrée de deux petits saphirs synthétiques calibrés. (TDD : 48). Poids brut : 2,6g

## 154

**Estimation : 300 € / 350 €**



Bague bandeau

Bague bandeau : en or gris 750 mil., sertie de petites émeraudes taille navette ( égrisures et chocs) alternée de petits diamants taille brillant. (TDD : 55) (Mise à taille visible). Poids brut : 6,2g



## 155

**Estimation : 600 € / 800 €**



Collier

Collier : à quatre rangs de perles de racine de rubis ( 1 rang manquant), ponctués de barrettes en or jaune 750 mil., serties de petits diamants taille brillant retenant un pendentif losangique sertie de petits diamants taille brillant, de rubis de synthèses. (Longueur : 41cm - dimensions du pendentif : 6 x 2,5cm). Fermoir losangique en or jaune, huit de sécurité. Poids brut : 56,4g

## 156

**Estimation : 100 € / 150 €**



Epingle

Epingle : en or jaune 750 mil., ornée d'un serre d'oiseau retenant un petit diamant taille brillant : 0,05 carats), (embout en métal). Poids brut 2,6g.



## 159

**Estimation : 200 € / 220 €**



Bague jonc

Bague jonc : 2 ors 750 mil., ornée de diamants taille brillant sertie grain (0,04 carats). (TDD : 55). Poids brut : 3,9g

## 160

**Estimation : 450 € / 500 €**



UNOAERRE

UNOAERRE : collier cravate en or jaune 750 mil., signée. (Longueur: 42cm environ). Travail italien. Poids : 8,2g



## 161

**Estimation : 250 € / 300 €**



Collier

Collier : en or jaune 750 mil., à fine maille forçat retenant trois pastilles ornées de pierres d'imitation noires. (Longueur : 45,5cm). Poids brut : 5,8g

## 162

**Estimation : 300 € / 350 €**



Collier nœud

Collier nœud : en or jaune 750 mil., forçat antillais en chute. (Longueur : 44,5cm environ). Poids : 5,7g





## 163

**Estimation : 500 € / 550 €**



Chaîne

Chaîne : en or jaune 750 mil., à maille forçat.  
(Longueur : 50cm). Poids : 9,1g

## 164

**Estimation : 2 000 € / 2 100 €**



Gourmette

Gourmette : en or gris 750 mil., à maille alternée lisse  
et légèrement guillochée, centrée de petits rubis  
(égrisés). (Longueur : 22cm) (Tour de poignet :  
19,7cm). Poids brut : 39,1g



## 167

**Estimation : 600 € / 650 €**



Broche fleur

Broche fleur : en or jaune 750 mil., les pétales rainurés et amati. (Longueur : 6cm environ). Travail français. Poids : 11,3g.

## 168

**Estimation : 500 € / 550 €**



Broche à deux cercles

Broche à deux cercles : en or jaune 750 mil., à décor tressé. (Dimensions : 3,5 cm x 3,5cm environ). Poids : 8,9g



## 169

**Estimation : 400 € / 450 €**



Bague bandeau

Bague bandeau : 3 ors 750 mil., ponctuée de petits diamants taille brillant. (TDD : 55,5). Poids brut : 7,8g

## 170

**Estimation : 800 € / 900 €**



Importante bague cocktail

Importante bague cocktail : à fils d'or jaune 750 mil., ornée d'une citrine taille émeraude à pans coupés (dim : 19,1cm x 14,7cm x 19,7cm environ)(petits chocs) . (TDD : 52). Poids brut : 23,2g



## 171

**Estimation : 600 € / 650 €**



EMILE DROPSY (1848-1923)

EMILE DROPSY (1848-1923): Pendentif - médaille circulaire, en or jaune 750 mil., à décor de la Vierge Marie. Signée. (Petits chocs). (Diamètre : 2,8cm). Travail français. Poids : 10,9g

## 172

**Estimation : 300 € / 400 €**



Bague

Bague : à chaton rectangulaire à pans coupés 2 ors 750 mil., sertie de petites émeraudes, entourage de petits diamants taille brillant. (TDD : 58). Poids brut : 4,4g.



## 173

**Estimation : 200 € / 250 €**

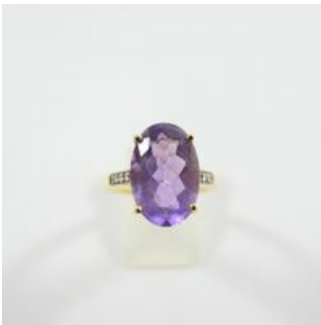


Bague

Bague : en or jaune 750 mil., centrée d'un saphir taille poire, entourage de petits diamants taille brillant. (TDD : 55,5). Poids brut : 2,9g

## 174

**Estimation : 350 € / 400 €**



Bague

Bague : en or jaune 750 mil., centrée d'une améthyste taille ovale facetté sertie griffe, épaulée de petits diamants taille brillant. (TDD : 56). Poids brut : 5,9g



## 175

**Estimation : 300 € / 400 €**



Bague

Bague : en or jaune 750 mil., centrée d'une citrine taille ovale épaulée d'une ligne de petits diamants. Signée Van Brill. (TDD : 56). Poids brut : 5,6g

## 176

**Estimation : 200 € / 250 €**



Bague croisée

Bague croisée : 2 ors 750 mil., sertie d'une ligne de petits diamants taille brillant. (TDD : 55). Poids brut : 3,6g



## 177

**Estimation : 180 € / 220 €**



Bague fleur

Bague fleur : en or jaune 750 mil., centrée d'un petit rubis taille ovale et entourage de diamants taille brillant. (TDD : 57). Poids brut : 2,6g

## 178

**Estimation : 800 € / 900 €**



Bracelet jonc

Bracelet jonc : en or jaune 750 mil., à décor gravé d'une frise de feuillage. Fermoir cliquet et huit de sécurité. (Tour de poignet : 17,8cm environ). Poids : 14,6g



## 179

**Estimation : 150 € / 200 €**



Sautoir

Sautoir : à billes de corail, fermoir en or jaune 750 mil.  
(Longueur : 134cm environ). Poids brut : 29,8g

## 180

**Estimation : 300 € / 500 €**



FORTIS, B 42

FORTIS, B 42 : Montre - bracelet chronographe en  
acier. Boîtier rond, cadran à fond noir, trois sous  
compteurs, guichet dateur à 3h. (Diam. : 42 mm  
environ). Fond squelette. Mouvement mécanique à  
remontage automatique. (Tour de poignet : 19 cm  
environ).





## BIJOUX

### CONDITIONS GÉNÉRALES DES VENTES AUX ENCHÈRES DU CREDIT MUNICIPAL DE PARIS

#### 1. ORGANISATION ET DÉROULEMENT DE LA VENTE

Les ventes aux enchères publiques du Crédit Municipal de Paris sont des ventes judiciaires effectuées par les commissaires-priseurs judiciaires attachés à l'établissement comme appréciateurs.

Les objets proposés à la vente ont été préalablement déposés en gage au Crédit Municipal de Paris et ont été inscrits en vente en vertu d'une ordonnance du Président du tribunal Judiciaire de Paris. Sauf mention contraire, il s'agit d'objets d'occasion, au sens de l'article L.321-1 du code de commerce.

Une exposition préalable à la vente permet aux acquéreurs l'examen de l'état des objets mis en vente.

Les indications portées au catalogue engagent la responsabilité du Crédit Municipal de Paris, sous réserve des rectifications annoncées au moment de la présentation de l'objet et notifiées au procès-verbal de la vente.

Les restaurations d'usage, les modifications, les accidents, les dimensions et le poids des objets sont précisés dans la mesure de nos moyens. Ils ne sont donnés qu'à titre indicatif pour faciliter l'inspection de l'acquéreur potentiel et restent soumis à son appréciation personnelle. L'absence d'indication n'implique nullement qu'un objet soit exempt de défaut.

Il ne sera admis aucune réclamation une fois l'adjudication prononcée.

La vente s'effectuera dans l'ordre du catalogue. L'estimation de chaque objet n'est qu'une indication.

Le plus offrant et dernier enchérisseur sera l'adjudicataire. Il aura pour obligation de donner son nom et son adresse.

La vente est faite expressément au comptant et en euros.



## 2. FRAIS ACHETEURS

Les frais perçus par le Crédit Municipal de Paris sur les acheteurs lors des ventes aux enchères sont fixés à 18 % TTC. Cette commission est calculée sur le montant de l'adjudication.

Pour les acquisitions faites en ligne via la plateforme live de retransmission des ventes, des frais supplémentaires de plateforme de 1,2 % TTC sont appliquées sur le montant de l'adjudication.

## 3. MODE DE PAIEMENT ET DÉLIVRANCE DES LOTS

### 3.1. Le paiement peut être effectué :

- En espèces : jusqu'à 1 000 € si le bordereau ne dépasse pas 1 000€ (frais compris) ;
- Par carte bancaire (nationale ou internationale) ;
- Par virement bancaire.

3.2. Le transport est à la charge de l'acquéreur. Aucun envoi ne sera organisé par le Crédit Municipal de Paris ou les commissaires-priseurs agréés auprès du Crédit Municipal de Paris. Un mandat particulier valant décharge de responsabilité sera envoyé aux acquéreurs qui souhaitent voir leur objet remis au transporteur de leur choix. 3.3. La délivrance des lots est immédiate en cas de paiement en salle en espèces (jusqu'à 1000 €), carte bancaire nationale ou internationale. Pour tout autre moyen de règlement, elle est différée jusqu'à l'encaissement.

Pour les paiements effectués via le site Interenchères, la délivrance des lots ne peut avoir lieu que le lendemain de la vente. Si la vente se déroule un samedi, la délivrance des lots sera possible à compter du mardi suivant la vente.

Le retrait des lots s'effectue au service des débits du Crédit Municipal de Paris aux horaires suivants : 9h/17h les jours d'ouverture du Crédit Municipal de Paris.

Par exception, les bouteilles de vin achetées aux enchères ne peuvent être retirées que sur rendez-vous pris par téléphone au 01.44.61.65.14 ou par mail envoyé à :

commissairespriseurs@ext.creditmunicipal.fr avec présentation du bordereau acquitté. 3.4. La structure des commissaires-priseurs agréés auprès du Crédit Municipal de Paris, assurera la gratuité du stockage pendant 60 jours. Passé ce délai, des frais de garde seront facturés au moment du retrait des lots aux conditions suivantes :



- 10 € HT/lot/semaine pour un volume supérieur à 1m3 ;
- 7 € HT/lot/semaine pour un volume inférieur à 1m3 ;
- 5 € HT/lot/semaine pour un volume tenant dans le creux de la main.

#### 4. ORDRES D'ACHAT ET DEMANDES DE TÉLÉPHONE

Les commissaires-priseurs appréciateurs auprès du Crédit Municipal de Paris et les experts se chargent d'exécuter gratuitement les ordres d'achat qui leur seront confiés par les enchérisseurs ne pouvant assister à la vente. En aucun cas ils ne pourront être tenus pour responsables en cas de manquement ou de problème de liaison téléphonique, l'ordre d'achat n'étant qu'une facilité offerte au client.

Les ordres d'achat devront être transmis aux commissaires-priseurs appréciateurs auprès du Crédit Municipal de Paris au plus tard 24 heures avant la vente :

- Par mail : [commissairespriseurs@ext.creditmunicipal.fr](mailto:commissairespriseurs@ext.creditmunicipal.fr)
- Par courrier : Commissaires-priseurs appréciateurs auprès du Crédit Municipal de Paris 55, rue des Francs-Bourgeois, 75004 Paris.

Quel que soit le mode de transmission de l'ordre d'achat, les coordonnées de l'enchérisseur, et la photocopie d'une pièce d'identité doivent être laissées au commissaire-priseur.

Les commissaires-priseurs appréciateurs auprès du Crédit Municipal de Paris se réservent le droit de refuser une demande si l'enchérisseur ne présente pas suffisamment de garanties. Dans le cas d'ordres d'achat d'un même montant pour un même lot, l'ordre déposé le premier sera préféré. Si une dernière enchère en salle se trouve à égalité avec un ordre écrit, le lot sera adjugé à la personne présente en salle.

#### 5. SPÉCIFICITÉS DES ENCHÈRES LIÉES À CERTAINES VENTES

##### 5.1. Vente de bijoux et de lots d'or

Le poids, les dimensions, les restaurations, les modifications sur les bijoux et lots d'or, les caractéristiques techniques sont notifiés dans la mesure de nos moyens. Ils ne sont donnés qu'à titre indicatif pour faciliter l'inspection de l'acquéreur potentiel et restent soumis à son appréciation personnelle. La responsabilité du Crédit Municipal de Paris ne saurait être mise en cause en cas d'omissions pouvant subsister, malgré les précautions prises. Les caractéristiques techniques des lots de bijoux et d'or mentionnées sur catalogue, telles que le titrage et sa répartition, sont données à titre indicatif et n'ont pas de valeur contractuelle. Elles n'engagent en aucune façon la responsabilité du Crédit Municipal de Paris.



Les pierres précieuses et fines peuvent avoir fait l'objet de traitements destinés à les mettre en valeur (ex : huilage des émeraudes, traitement thermique des rubis et des saphirs, blanchissement des perles). Ces traitements sont traditionnels et admis par le marché international du bijou. Les pierres présentées pendant la vente sans certificat sont vendues sans garantie quant à un éventuel traitement.

Les indications relatives à l'origine des pierres et à la qualité (couleur et pureté des diamants) reflètent l'opinion du laboratoire qui émet le certificat. Il ne sera admis aucune réclamation si un autre laboratoire émet une opinion différente.

**5.2. Vente de montres** Le poids, les dimensions, les restaurations, les modifications, les caractéristiques techniques, les numéros de séries relevés sur les montres sont notifiés dans la mesure de nos moyens. Aucune garantie n'est faite sur l'état des montres et de leurs bracelets. Les révisions, les réglages et l'étanchéité restent à la charge de l'acquéreur. Les lots précédés d'un astérisque (\*) ont été confectionnés dans les parties d'espèces de *Crocodylidae* spp ou *Alligator mississippiensis* classées aux annexes II/B de la Convention de Washington et de la règle 338/97 du 09/12/1996. Pour une sortie de l'UE, un CITES d'export sera nécessaire, celui-ci étant à la charge du futur acquéreur.

**5.3. Vente de bouteilles de vins** Le niveau de la bouteille et l'état de l'étiquette sont notifiés dans la mesure de nos moyens. Ils ne sont donnés qu'à titre indicatif pour faciliter l'inspection de l'acquéreur potentiel et restent soumis à son appréciation personnelle.

**5.4. Vente d'objets d'art** L'exposition publique ayant permis l'examen des œuvres proposées à la vente, aucune réclamation ne sera admise concernant les dimensions, les accidents et restaurations qui ne sont donnés qu'à titre indicatif.

L'état des cadres n'est pas garanti. **6. ENCHÈRES EN DIRECT VIA [WWW.INTERENCHERES-LIVE.COM](http://WWW.INTERENCHERES-LIVE.COM)**

Pour les acquisitions faites en ligne via la plateforme live de retransmission des ventes, des frais supplémentaires de plateforme de 1,2 % TTC sont appliquées sur le montant de l'adjudication pour les lots judiciaires. Ces frais sont appliqués en plus des frais acheteurs de 18,00 % TTC (frais perçus par le Crédit Municipal sur les acheteurs. Cette commission est calculée sur le montant de l'adjudication). Pour enchérir en ligne pendant une vente, il convient de s'inscrire sur [www.interencheres-live.com](http://www.interencheres-live.com), pour enchérir sur Interencheres et effectuer une empreinte de carte bancaire (ni le numéro de carte bancaire, ni sa date d'expiration ne sont conservés). Ce faisant, le client accepte que [www.interencheres-live.com](http://www.interencheres-live.com) communique aux commissaires-priseurs tous les renseignements relatifs à son inscription ainsi que son empreinte de carte bancaire. Les commissaires-priseurs appréciateurs auprès du Crédit Municipal de Paris se réservent le droit de demander, le cas échéant, un complément d'information avant l'inscription définitive pour enchérir en ligne. Toute enchère en ligne répond au droit commun des ventes aux enchères



publiques et sera considérée comme un engagement irrévocable d'achat. Il n'existe pas de droit de rétractation. En aucun cas, le Crédit Municipal de Paris ou les commissaires-priseurs ne peuvent être tenus pour responsables en cas de mauvaise liaison internet.

Pour certaines ventes, une caution pourra être demandée avant toute inscription à la vente.

Lorsque l'offre n'est pas adjudiquée à l'enchérisseur ou à l'inscrit, la caution ne sera pas débitée.

Pour l'adjudicataire, la caution lui sera débitée et viendra se soustraire au paiement du solde. En cas de non-paiement du solde du ou des lots remportés, la caution ne sera pas remboursée à l'adjudicataire.

L'adjudicataire en ligne autorise les commissaires-priseurs appréciateurs auprès du Crédit Municipal de Paris à utiliser son empreinte de carte bancaire pour procéder au paiement, partiel ou total, des acquisitions y compris les frais habituels à la charge de l'acheteur. Les frais d'expédition sont à la charge de l'acquéreur. L'adjudicataire décharge le Crédit Municipal de Paris et les commissaires-priseurs de toute responsabilité concernant l'envoi.

En cas d'impayé non réglé dans un délai d'un mois à compter de la vente, la vente sera annulée de plein droit et l'objet sera de nouveau mis en vente. INCIDENTS DE PAIEMENT – FICHIER DES RESTRICTIONS D'ACCÈS DES VENTES AUX ENCHERES (TEMIS)

Tout bordereau d'adjudication demeuré impayé auprès du Crédit Municipal de Paris ou ayant fait l'objet d'un retard de paiement est susceptible d'inscription au Fichier des restrictions d'accès aux ventes aux enchères (« Fichier TEMIS ») mis en œuvre par la société Commissaires-Priseurs Multimédia (CPM), société anonyme à directoire, ayant son siège social sis à (75009) Paris, 37 rue de Châteaudun, immatriculée au registre du commerce et des sociétés de Paris sous le numéro 437 868 425.

L'inscription au Fichier TEMIS pourra avoir pour conséquence de limiter la capacité d'enchérir de l'enchérisseur auprès des Professionnels Abonnés au service TEMIS, le refus de participation aux ventes aux enchères du Crédit Municipal de Paris, ainsi que la suspension temporaire de l'accès au service « Live » de la plateforme [www.interencheres.com](http://www.interencheres.com) CPM, conformément aux conditions générales d'utilisation de cette plateforme.

Pour connaître les conditions de traitement des données personnelles dans le cadre du fichier TEMIS et les modalités d'exercice de vos droits, vous pouvez consulter la Politique de Protection des Données du fichier TEMIS à l'adresse <https://temis.auction/statics/politique-protection-dp-temis.pdf> ou vous reporter à la page d'information RGPD du Crédit Municipal de Paris à l'adresse <https://www.creditmunicipal.fr/protection-des-donnees/>. 7. ORDRES D'ACHAT SECRETS VIA



**WWW.INTERENCHERES-LIVE.COM**

Les commissaires-priseurs agréateurs auprès du Crédit Municipal de Paris n'ont pas connaissance du montant maximum des ordres déposés via Interencheres. Les enchères sont formées automatiquement et progressivement dans la limite fixée par l'enchérisseur.

L'exécution de l'ordre s'adapte au feu des enchères en fonction des enchères en cours. Le pas d'enchère est défini par les intervalles suivants :

- jusqu'à 19€ : 5€ ;
- de 20€ à 199€ : 10€ ;
- de 200€ à 499€ : 50€ ;
- de 500€ à 999€ : 100€ ;
- de 1 000€ à 4 999€ : 200€ ;
- de 5 000€ à 9 999€ : 500€
- de 10 000€ à 19 999€ : 1 000€ ;
- de 20 000€ à 49 999€ : 2 000€ ;
- de 50 000€ à 99 999€ : 5 000€ ;
- 100 000€ et plus : 10 000€.

L'adjudicataire via un ordre d'achat secret autorise les commissaires-priseurs agréateurs auprès du Crédit Municipal de Paris à utiliser son empreinte de carte bancaire pour procéder au paiement, partiel ou total, des acquisitions y compris les frais habituels à la charge de l'acheteur.

## **8. DONNÉES PERSONNELLES**

Les données personnelles de l'acheteur ou de l'enchérisseur (en ligne ou en salle) sont utilisées sous la responsabilité conjointe du Crédit Municipal de Paris, des commissaires-priseurs agréateurs auprès du Crédit Municipal de Paris et de la société Commissaire-Preneur Multimédia (CPM) fournisseur de la plateforme Interenchères pour les finalités suivantes :

- la gestion des ventes aux enchères (inscription, ordre d'achat, opérations d'enchères, édition du



procès-verbal et des bordereaux acquéreurs, gestion des paiements) ;

- la gestion des opérations de prospection et fidélisation (envoi des catalogues de vente) ;
- la consultation et l'alimentation du Fichier partagé des restrictions d'accès aux ventes aux enchères (TEMIS) ;
- répondre aux obligations légales et réglementaires relatives au contrôle interne des établissements financiers (contrôles des opérations et des résultats, surveillance prudentielle et gestion du comité des risques, lutte contre la fraude, etc.) et à la lutte contre le blanchiment de capitaux et le financement du terrorisme (articles L561 et s. du CMF) et aux mesures de gel des avoirs et interdiction de mise à disposition de ressources (articles L561-2 et s. du CMF) ;
- la poursuite des intérêts légitimes du Crédit Municipal de Paris de pilotage de son activité (statistiques), de recouvrement, de gestion des réclamations et des contentieux. ;

La fourniture des données personnelles est obligatoire pour l'inscription aux ventes aux enchères, pour enchérir lors des ventes en ligne ainsi que pour l'achat de lots et leur paiement.

Les données sont destinées aux membres habilités du Crédit Municipal de Paris et des commissaires-priseurs apprécieurs auprès du Crédit Municipal de Paris. Le cas échéant, elles pourront être transmises aux autorités de compétences (cellule Tracfin, Autorité de Contrôle Prudentiel et de Résolution, ou Direction Générale du Trésor). Les données relatives aux acheteurs sont conservées par le Crédit Municipal de Paris et les commissaires-priseurs apprécieurs auprès du Crédit Municipal de Paris pour une durée de 10 ans à compter de la fin de la relation commerciale. Pour en savoir plus sur les conditions de traitements des données personnelles recueillies sur la plateforme Interencheres.com, rendez-vous sur <https://static.interencheres.com/doc-externe/politique-protection-donnees-personnelles.pdf>.

Le Client dispose d'un droit d'accès, de rectification, d'opposition, de limitation, d'effacement et de portabilité qu'il peut exercer par simple demande au Crédit Municipal de Paris, Délégué à la protection des données, 55 rue des Francs-Bourgeois, 75004 Paris ou par Courriel ([dpd@creditmunicipal.fr](mailto:dpd@creditmunicipal.fr)). Si le Client estime que ses droits ne sont pas respectés, il peut adresser une réclamation à la CNIL. 9. RÉCLAMATIONS

En cas de litige ou de réclamation, le Client est invité à contacter :

- Service gestion – Réclamations Clientèle du Crédit Municipal de Paris, 55 rue des Francs Bourgeois, 75004 Paris



Ou directement sur <https://institution.creditmunicipal.fr/reclamations>

Si ces démarches préalables auprès du Crédit Municipal de Paris ne permettent pas de régler un éventuel litige, le Client pourra saisir le Médiateur de la Ville de Paris à l'adresse suivante :

**Monsieur le Médiateur de la Ville de Paris – Mission de la Médiation**

**1, place Baudoyer, 75004 Paris.**

Ou directement sur le site

<https://mediation.paris.fr/mediation/faire-appel-au-mediateur.html>