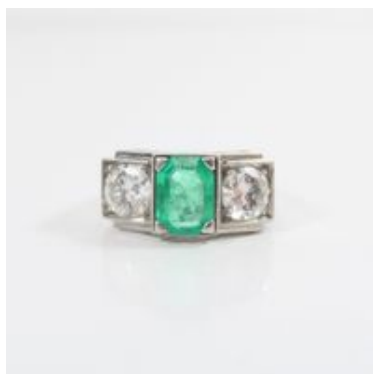
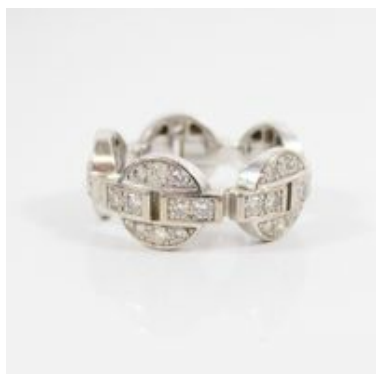
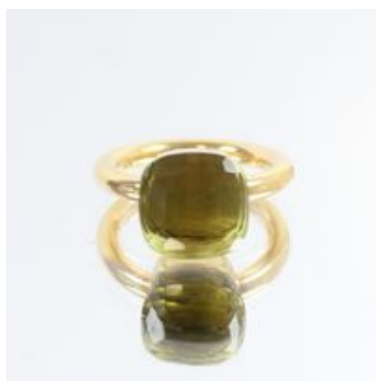




Jeudi 18 décembre 2025 à 10h00

BIJOUX





BIJOUX

Vente aux Enchères Publiques

Jeudi 18 décembre 2025

à 10h00

Expositions publiques

mercredi 17 décembre 2025 - 09h00 à 17h00 (Vitrines ouvertes)

DIRECTION DES VENTES

tél : 01 44 61 65 00 - Fax : 01 44 61 65 32

ASSESSEURS DE LA VENTE

Marguerite COLCOMB

Tél :



1

Estimation : 0 € / 0 €



NUL
NUL

2

Estimation : 0 € / 0 €



NUL
NUL



3

Estimation : 0 € / 0 €



NUL
NUL

4

Estimation : 0 € / 0 €



NUL
NUL



5

Estimation : 1 200 € / 1 400 €



Bracelet

Bracelet : en or 750 mil. À maillons articulés. Travail français. Fermoir cliquet à double huit de sécurité. (Longueur : 18,5 cm environ) (chocs). 23,2 g. brut.

6

Estimation : 250 € / 300 €



Bague

Bague : en or gris 750 mil. À chaton rond orné d'une turquoise cabochon dans un entourage de diamants brillantés et 16/16. (TDD : 50). (Trace de mise à taille) (Pierre manquante) (Salissures). 5 g. brut.



7

Estimation : 420 € / 480 €



Pièce de monnaie

Pièce de monnaie : de 20 FRF en or 900 mil. Datée de 1912. 6,5 g.

8

Estimation : 400 € / 500 €



Bague

Bague : en or 750 mil. Et platine 900 mil. Ornée d'un diamant brillanté d'environ 0,15 carat. (Largeur : 1,5 cm environ) (TDD : 52). Travail français. 7,7 g. brut.



9

Estimation : 600 € / 700 €



LUXE

LUXE : bracelet-montre en or 750 mil. Boîtier rond à lunette lisse. Cadran crème à index et chiffres arabes. (Diam. : 26 mm). Mouvement mécanique à remontage manuel. Bracelet à maille articulée. Fermoir échelle à rabbat à sécurité. Travail français. (Longueur : 15 / 16 cm environ) (révision à prévoir). 15,7 g. brut.

10

Estimation : 200 € / 250 €



Paire de créoles

Paire de créoles : en or 750 mil. Travail français. (Longueur : 2,5 cm environ)(Largeur : 0,4 mm cm environ). 4,1 g.



11

Estimation : 300 € / 350 €



Bague

Bague : en or 585 mil. Centrée d'un émeraude entourée diamant taille "rose". (Diamètre : 1,1 cm environ) (TDD : 48). 6 g. brut.

12

Estimation : 950 € / 1 050 €



Lot comprenant

Lot comprenant : un pendentif en or 750 mil. Ornée d'une pièce de 20 FRF en or 900 mil. Travail français. (Longueur avec bélière : 4,4 cm environ). Et une pièce de 20 FRF en or 900 mil. Datée de 1909. Poids total : 16,3 g.



13

Estimation : 200 € / 250 €



Paire de boucles d'oreilles

Paire de boucles d'oreilles : deux ors 750 mil. Ornée de pierres imitation bleues. (Tige déformée) (Longueur : 1,3 cm environ). 4,4 g. brut.

14

Estimation : 150 € / 250 €



A. AUGIS

A. AUGIS : médaille en or 750 mil. "Plus qu'hier moins que demain". Travail français. (Diam. : 1,1 cm environ). 3,6 g.



15

Estimation : 150 € / 250 €



Bague "Fleur"

Bague "Fleur" : en or 750 mil. Ornée d'améthyste.

Travail français. (TDD : 54) (Largeur : 1,4 cm environ)

(Salissures). 3,5 g. brut.

16

Estimation : 200 € / 250 €



MONTBLANC

MONTBLANC : Stylo bille modèle "Marlène Dietrich" de la collection "Diva" en hommage à l'actrice. En résine noire (micro-rayures), métal argenté, nacre et petit saphir. (Longueur : 14 cm). Numéroté.



17

Estimation : 50 € / 80 €



MONTBLANC

MONTBLANC : "Meisterstück" porte mine en résine et métal doré. Signé et numéroté. (Longueur : 14 cm environ).

18

Estimation : 1 500 € / 2 000 €



Bague

Bague : en or gris 750 mil. Ornée d'un diamant brillanté d'environ 0,93 carat. (Largeur : 1,5 cm environ) (TDD : 59) (Coupée) (rhodiage à prévoir). 16,7 g. brut.



19

Estimation : 600 € / 700 €



Edouard NAHUM

Edouard NAHUM : bague en or gris 750 mil. Ornée d'une topaze (Dim. : 11,2 x 9,1 x 5,3 mm). Travail français. Signé. (Largeur : 1,7 cm environ) (TDD : 62). 9,2 g. brut.

20

Estimation : 400 € / 600 €



Alliance américaine

Alliance américaine : en platine 900 mil. Ornée de diamant de 0,05 carat environ. Travail français. 5,5 g. brut.



21

Estimation : 420 € / 480 €



Pièce de monnaie

Pièce de monnaie : de 20 FRF en or 900 mil. Datée de 1910. 6,5 g.

22

Estimation : 0 € / 0 €



NUL

NUL



23

Estimation : 0 € / 0 €



NUL
NUL

24

Estimation : 400 € / 600 €



DINH VAN

DINH VAN : collier en or gris 750 mil. À maille forçat, retenant un pendentif DINH VAN ovale orné de diamants. Signé. (Longueur pendentif : 2,3 cm environ, rhodiage à prévoir) (Longueur : 54 cm environ). 5,2 g. brut.



25

Estimation : 150 € / 200 €



POIRAY

POIRAY : pendentif en or 750 mil. Orné de diamants brillantés. Travail français. Signé et numéroté. 1,1 cm environ). 3 g. brut.

26

Estimation : 300 € / 350 €



Collier

Collier : en or 750 mil. À maille gourmette. Travail français. (Longueur : 57 cm environ). 6 g.



27

Estimation : 100 € / 200 €



Pendentif "Croix"

Pendentif "Croix" : en or 750 mil. Orné d'améthyste et d'une perle de culture. (Longueur : 3,8 cm environ). 2,6 g. brut. Bis : Pendentif croix : en or 750 mil. Orné d'améthyste alternée de semences de perles. (Longueur : 4,2 cm environ). 3 g. brut.

28

Estimation : 400 € / 500 €



Montre de gousset

Montre de gousset : en or 750 mil. (Poinçon tête de cheval : 1838-1919). Boîtier rond, cadran blanc à chiffres romains. Dos chiffré. Mouvement mécanique à remontage manuel. Cuvette en or 750 mil. (Diam. : 33 mm environ). 27,8 g. brut.



29

Estimation : 80 € / 120 €



Paire de dormeuses

Paire de dormeuses : en or 750 mil. Ornée d'une semence de perle. Travail français. (Longueur : 1,2 cm environ). 1,8 cm environ.

30

Estimation : 0 € / 0 €



NUL

NUL



31

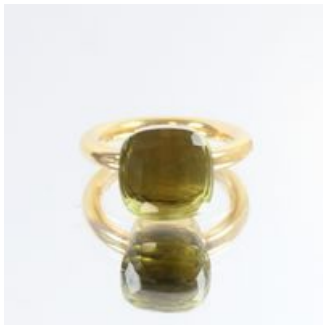
Estimation : 0 € / 0 €



NUL
NUL

32

Estimation : 600 € / 800 €



POMELLATO

POMELLATO : modèle "Nudo", en or 750 mil. Ornée
d'un quartz "citron". Signée. (TDD : 51). 7,7 g. brut.



33

Estimation : 350 € / 400 €



Paire de boucles d'oreilles

Paire de boucles d'oreilles : en or 750 mil. À motif de feuille ponctuée d'un petit diamant brillanté d'environ 0,7 cm environ. (Longueur : 1,7 cm environ) (Tige déformée). 6,5 g. brut.

34

Estimation : 100 € / 200 €



Paire de puces d'oreilles

Paire de puces d'oreilles : en or gris 750 mil. Ornées de petits diamants de 0,15 carat chaque. Système Alpa. 1,6 g. brut.



35

Estimation : 600 € / 700 €



Bague triple

Bague triple : en or 750 mil. exempté [Art. 524 bis du CGI al. C]. Ornée de diamants d'environ 0,02 carat. (TDD : 53) (éclats) (déformations). 8,2 g. brut.

36

Estimation : 150 € / 250 €



Demi-alliance américaine

Demi-alliance américaine : en or 750 mil. Ornée de 13 diamants brillantés d'environ 0,05 carat. Travail français. (TDD : 50 environ : billes de mise à taille). 2,5 g. brut.



37

Estimation : 350 € / 450 €



Bague cocktail

Bague cocktail : en or gris 750 mil. Orné d'une aigue marine (Dim. : 23 x 17 mm environ) (TDD: 57). 11,1 g. brut.

38

Estimation : 1 200 € / 1 500 €



Bracelet

Bracelet : en or 750 mil. À maille articulée "nid d'abeille" ornée de 45 diamants d'environ 0,03 carat. Fermoir cliquet à double huit de sécurité. (Longueur : 18,8 cm environ). 18,5 g. brut.



39

Estimation : 80 € / 120 €



Collier d'un rang de perles de culture
Collier d'un rang de perles de culture : en chute (Diam. : 6,3 à 9,5 mm environ). Fermoir en argent ornée d'une pierre verte dans un entourage de semences de perles. Chaînette de sécurité. (Longueur : 71 cm environ).

40

Estimation : 250 € / 300 €



Paire de clips
Paire de clips : en or gris 750 mil. Ornée d'une perle de culture (Diam. : 8,7 mm environ) (Longueur : 1,4 cm environ). 4,5 g. brut .



41

Estimation : 400 € / 500 €



Bague navette

Bague navette : en or 750 mil. Ornée de pierres imitation blanches centrées d'une pierre imitation rouge. (Largeur : 2,2 cm environ) (TDD : 53). 8,6 g. brut.

42

Estimation : 0 € / 0 €



NUL
NUL



43

Estimation : 600 € / 700 €



Bracelet

Bracelet : en or 750 mil. À maille articulée, fermoir cliquet à huit de sécurité. Travail français. (Longueur : 19,5 cm environ). 11,3 g.

44

Estimation : 300 € / 400 €



Bague "fleur"

Bague "fleur" : en or gris 750 mil. Centrée d'une perle de culture (diam. : 7,4 mm environ) dans un entourage de diamants. Travail français. (Largeur : 1,3 cm environ) (TDD : 57). 5,8 g. brut.



45

Estimation : 350 € / 400 €



Broche

Broche : en or 750 mil. De forme elliptique centrée d'une perle de culture (Diam. : 6,3 mm environ). Travail français. 6,8 g. brut.

46

Estimation : 900 € / 1 100 €



TRESSA

TRESSA : bracelet-montre : en or 750 mil. Boîtier rond à lunette lisse. (Diam. : 16,6 mm). Cadran à index appliqués. Bracelet à maille polonaise. Fermoir à échelle à gradin et chaînette de sécurité. (Tour de poignet : 17,5 cm environ). 20,6 g. brut.



47

Estimation : 200 € / 300 €



Broche

Broche : en or 750 mil. Figurant un "F". Ornée de perles de cultures (Diam. : 3,8 mm environ) et de grenats. Travail français. (Longueur : 2,9 cm environ). 5,2 g. brut.

48

Estimation : 0 € / 0 €



NUL

NUL



49

Estimation : 0 € / 0 €



NUL
NUL

50

Estimation : 200 € / 300 €



OMEGA

OMEGA : "de Ville" montre sur bracelet. Boîtier rond à lunette lisse en or 750 mil. (Diam. : 22 mm environ). Cadran crème à chiffre romain et index appliqués. Signé et numéroté. Mouvement mécanique à remontage mécanique. Bracelet en cuir noir à boucle ardillon en métal argenté. (Tour de poignet : 15 à 18 cm environ). 16,8 g. brut.



51

Estimation : 200 € / 250 €



Bague

Bague : en or 750 mil. Orné d'une ligne de diamants princesses. (Largeur : 0,6 cm environ) (TDD : 54) (déformée). 4 g. brut.

52

Estimation : 1 300 € / 1 400 €



Bracelet

Bracelet : en or 750 mil. À maille fantaisie. Travail français. Fermoir cliquet à maille de sécurité. (Tour de poignet : 18,5 cm environ). 23,6 g.



53

Estimation : 900 € / 1 000 €



Collier

Collier : en or 750 mil. À maille fantaisie en chute.
(Longueur : 45 cm environ). 16,4 g.

54

Estimation : 100 € / 150 €



MONTBLANC

MONTBLANC : "Bohème" stylo roller en résine noire
et métal argenté. Pierre noire facettée à l'agrafe.
(Longueur : 11 cm environ). Signé et numéroté.



55

Estimation : 400 € / 600 €



BOUCHERON, Reflet. Montre de forme rectangulaire.
BOUCHERON, Reflet. Montre de forme rectangulaire.
Boîtier en acier godronné et métal doré, signé et numéroté. Cadran argenté muet. Mouvement quartz.
Dimensions : 29 x 18 mm environ. Bracelet en cuir signé (usé au fermoir). Tour de poignet : 17,5 cm environ).

56

Estimation : 500 € / 600 €



Collier
Collier : en or 750 mil. À maille figaro. Travail français.
(Longueur : 45 cm environ). 9,9 g.



57

Estimation : 500 € / 600 €

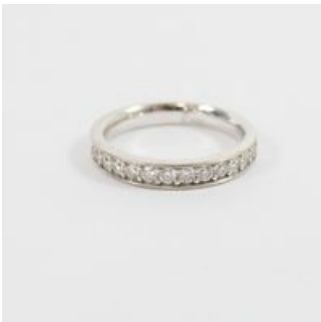


Pendentif-médaille ouvert

Pendentif-médaille ouvert : en or 750 mil. Orné d'un diamant taille ancienne et d'une pierre imitation rouge. (Longueur : 24,3 cm environ). 11,9 g. brut.

58

Estimation : 200 € / 300 €



Demi-alliance américaine

Demi-alliance américaine : en or gris 750 mil. Orné de diamants d'environ 0,03 carat. Travail français.

Poinçon de Frédérique Marthe (P palmier M). (TDD : 52). 3,8 g. brut.



59

Estimation : 700 € / 800 €



Collier

Collier : en or 750 mil. À maille haricot en chute.
(Longueur : 42,5 cm environ). 13,6 g.

60

Estimation : 400 € / 500 €



Paire pendants d'oreilles

Paire pendants d'oreilles : en or 750 mil. À maillons articulés ornés de diamants d'environ de 0,07 à 0,1 carat. Système ALPA. (Longueur : 6 cm environ). 5,2 g. brut.



61

Estimation : 120 € / 160 €



Collier d'un rang de perles de culture
Collier d'un rang de perles de culture : (Dim. : 5,5 mm)
fermoir en or 750 mil. Orné de diamants brillantés.
Travail français. (Longueur : 50 cm environ). 22,8 g.
brut.

62

Estimation : 80 € / 120 €

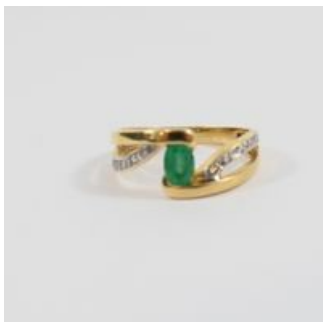


Pendentif
Pendentif : en or 750 mil. Ornée d'une perle du culture
grise. (Diam : 8,2 mm environ) (Longueur : 1,8 cm
environ). 1,7 g. brut.



63

Estimation : 200 € / 250 €

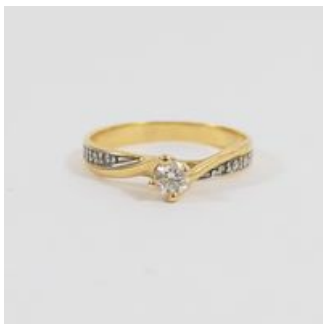


Bague croisée

Bague croisée : deux ors 750 mil. Centré d'une émeraude ovale épaulée de lignes de diamants brillantés. (Largeur : 0,9 cm environ) (TDD : 60) (déformé). 4,2 g. brut.

64

Estimation : 150 € / 200 €



Bague

Bague : deux ors 750 mil. Centrée d'un diamant brillanté de 0,15 carat. Épaulé de petits diamants brillantés. (TDD : 55). 2,7 g. brut.



65

Estimation : 150 € / 200 €



Demi-alliance américaine

Demi-alliance américaine : en or 750 mil. Ornée d'un ligne de petits diamants. Chiffré. Travail français. (poinçon L bouteille P) (TDD : 54). 2,6 g. brut.

66

Estimation : 850 € / 950 €



Collier

Collier : en or 750 mil. À maille fantaisie en chute. Travail français. Fermoir cliquet à huit de sécurité. (Longueur : 43 cm environ). 16,2 g.



67

Estimation : 150 € / 200 €



Bague jonc

Bague jonc : en or 750 mil. Serti clos d'un diamant
brillanté d'environ 0,07 carat. (TDD : 47). 2,9 g. brut.

68

Estimation : 1 400 € / 1 700 €



Lingotin

Lingotin : en or 999,9 mil. "Valcambi Suisse". 20 g.



69

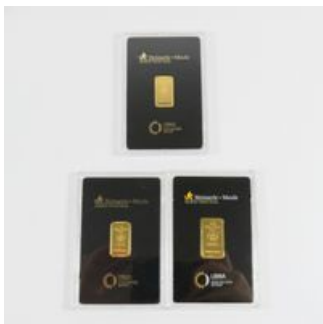
Estimation : 100 € / 200 €



Collier de deux rangs de perles de culture en chut
Collier de deux rangs de perles de culture en chute :
(Diam. : 4 à 9 mm environ). Fermoir or gris 750 mil. À
motif de fleur centrée d'une perle de culture. Travail
français. (Longueur : 45 cm environ). 40,9 g. brut.

70

Estimation : 1 000 € / 1 100 €



HEIMERLE + MEULE
HEIMERLE + MEULE : lot comprenant 3 lingotins de 5
g. d'or 999,9 mil. Sous scellée.



71

Estimation : 500 € / 600 €



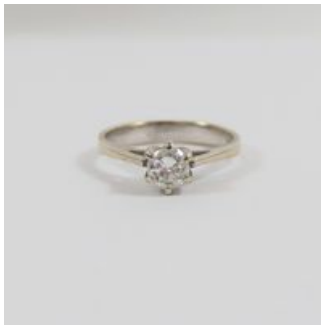
Pièce de monnaie

Pièce de monnaie : de 5 dollars US en or 999,9 mil.

Datée 1895. Sous scellée "Or investissement". Poids seule : 8,35 g. Poids total : 13,6 g. brut.

72

Estimation : 300 € / 400 €



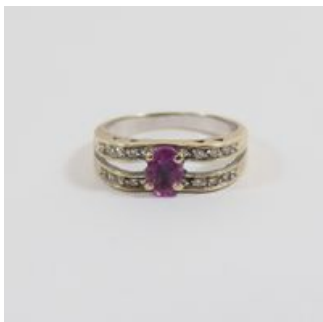
Bague solitaire

Bague solitaire : en or gris 750 mil. Ornée d'un diamant d'environ 0,45 carat. (TDD : 54)(rhodiage à prévoir). 3,2 g. brut.



73

Estimation : 200 € / 300 €

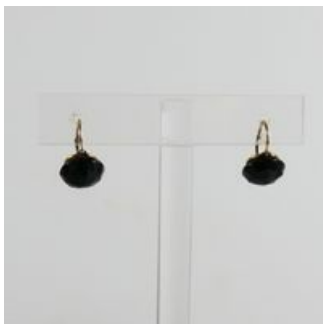


Bague

Bague : en or gris 750 mil. Ornée d'un saphir rose ovale épaulé de deux lignes de petits diamants brillantés. Travail français. (TDD : 54) (rhodiage à prévoir). 4,1 g. brut.

74

Estimation : 140 € / 180 €



Paire de dormeuses

Paire de dormeuses : en or 750 mil. Ornée de pierres noires. (Longueur : 1,4 cm environ), on y joint une dormeuse en or 750 mil. Ornée d'une semence de perle. (Longueur : 1,4 cm environ). 3,5 g. brut.



75

Estimation : 80 € / 120 €



MATY

MATY : bague croisée en or 375 mil. Ornée d'améthytse taille poire épaulées de diamants et de petites améthyste. (TDD : 58) (déformée) (Pierres manquantes). 3,4 g. brut.

76

Estimation : 60 € / 80 €



Bague

Bague : en or 375 mil. À motif de diamants brillantés. (Eclat). Signée ALWAYS STAND. (TDD : 58). 1,6 g. brut.



77

Estimation : 80 € / 140 €



MATY

MATY : bague en or rose 375 mil. Ornée d'améthystes de couleurs différentes et des topazes. (Largeur : 1,1 cm environ) (TDD : 58). 4,1 g. brut.

78

Estimation : 200 € / 250 €



Bague jonc

Bague jonc : en or 750 mil. Ornée d'un diamant brillanté d'environ 0,15 carat. (TDD : 52). 3,9 g. brut.



79

Estimation : 250 € / 300 €



Bague

Bague : en or gris 750 mil. Ornée d'une topaze ovale serti griffe épaulée de petits diamants brillants.

Travail français. (TDD : 52). 4,7 g. brut.

80

Estimation : 60 € / 100 €



MONTBLANC

MONTBLANC : stylo bille modèle "Meisterstück", en argent 925 mil. Résine noire et métal doré. Signé et numéroté. (Longueur : 14,5 cm environ) 32 g. brut.



81

Estimation : 150 € / 200 €



Bague jonc

Bague jonc : en or 750 mil. Ornée d'un diamant brillanté d'environ 0,02 carat. Travail français. (TDD : 55). 3,3 g. brut.

82

Estimation : 600 € / 800 €



MAUBOUSSIN

MAUBOUSSIN : bague bandeau en or 750 mil.

Centrée d'un motif "cœur" pavé de diamants brillantés et d'un ligne de petits diamants brillantés. (Largeur : 1 cm environ) (TDD : 55). Signée et numérotée. 12,9 g. brut.



83

Estimation : 700 € / 800 €



Collier

Collier : en or 750 mil. À maille palmier en chute.
(Longueur : 44 cm environ). 13,7 g. brut.

84

Estimation : 1 100 € / 1 200 €



Lot de trois bracelets

Lot de trois bracelets : en or 750 mil. Dont : un à maille palmier (Longueur : 19,5 cm environ) ; un à maille grain de café retenant un élément chiffré "Hamza", travail français. (Longueur : 16 cm environ); un à maille royale (Longueur : 20 cm environ). 19,9 g.



85

Estimation : 100 € / 200 €

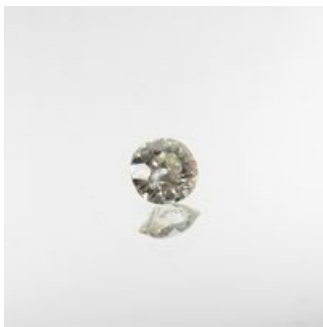


Paire de créoles

Paire de créoles : en or 750 mil. Ornées de petits diamants brillantés et 8/8. (Longueur : 1,5 cm environ). 2,4 g. brut.

86

Estimation : 800 € / 1 000 €



Diamant sur papier

Diamant sur papier : Taille ancienne de 1,761 carat environ. Sans certificat ni pli.



87

Estimation : 700 € / 900 €

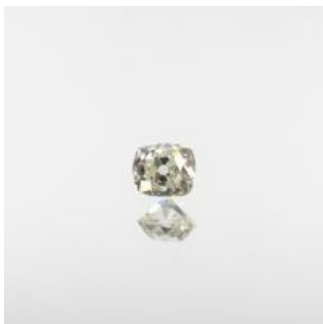


Diamant sur papier

Diamant sur papier : Taille ancienne de 1,36 carat environ. Sans certificat ni pli.

88

Estimation : 300 € / 400 €



Diamant sur papier

Diamant sur papier : Taille ancienne de 0,89 carat environ. Sans certificat ni pli.



89

Estimation : 600 € / 800 €

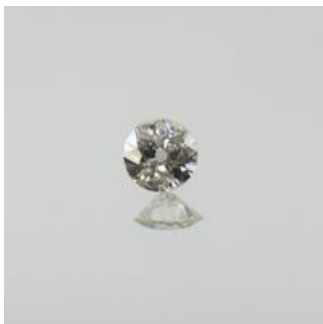


Diamant sur papier

Diamant sur papier : Taille ancienne de 1,004 carat environ. Sans certificat ni pli.

90

Estimation : 200 € / 400 €



Diamant sur papier

Diamant sur papier : Taille ancienne de 0,67 carat environ. Sans certificat ni pli.



91

Estimation : 150 € / 250 €



Deux diamants sur papiers

Deux diamants sur papiers : Taille ancienne l'un de 0,22 carat et l'autre de 0,41 carat. Sans certificat ni pli.

92

Estimation : 400 € / 600 €



Débris

Débris : en or 750 mil. Exempté [Art. 524 bis du CGI al. C]. Serti mi-clos d'un diamant brillanté d'environ 0,77 carat. (Largeur : 0,6 cm environ). 1,4 g. brut.



93

Estimation : 200 € / 250 €



Epingle

Epingle : en or 750 mil. Ornée d'un motif de trèfle serti de turquoises et de diamants taille ancienne et rose. Travail français. (Longueur : 8,5 cm environ). 4,3 g. brut.

94

Estimation : 100 € / 150 €



Epingle

Epingle : en or gris 750 mil. Ornée d'une perle de culture (Diam. : 7,9 mm environ). Rehaussée d'un petit diamant brillanté. Travail français. (Longueur : 6,7 cm environ). 2,3 g. brut.



95

Estimation : 60 € / 100 €



Epingle

Epingle : en or 750 mil. À motif de lyre. Travail français. 7 cm environ). 1,1 g.

96

Estimation : 300 € / 600 €



JEAN-MARCEL

JEAN-MARCEL : Montre sur bracelet, boîtier rond en acier. Lunette diamantée. (Diam. : 36 mm environ).

Cadran gris à 4 sous compteurs. Mouvement mécanique à remontage automatique. Bracelet en cuir à boucle déployante en acier signée. Signée et numérotée. (Tour de poignet : 17 cm environ).



97

Estimation : 350 € / 450 €



Bague

Bague : en or gris 750 mil. Ornée d'une perle de culture grise (Diam. : 10,2 mm environ) épaulée de petits diamants brillantés. (Eclats). Travail français. (TDD : 54). 7,8 g. brut.

98

Estimation : 120 € / 180 €



Pendentif

Pendentif : en or 750 mil. À motif losangique centré d'une couronne sertie de pierres imitations bleues et de diamants taille rose. (Longueur : 2,5 cm environ). 2,9 g. brut.



99

Estimation : 600 € / 800 €



Bague "fleur"

Bague "fleur" : en or 750 mil. À chaton orné de diamants brillantés. (Largeur : 1,8 cm environ). 11,3 g. brut.

100

Estimation : 200 € / 300 €



Bague bandeau

Bague bandeau : deux ors 750 mil. Ornée d'un pavage de diamants brillantés. (Largeur : 1 cm environ) (TDD : 54). 4,8 g. brut.



101

Estimation : 2 500 € / 2 700 €



Bracelet

Bracelet : en or 750 mil. À maille fantaisie. Travail français. (Longueur : 21,3 cm environ). 45,6 g.

102

Estimation : 300 € / 400 €



Demi-alliance américaine

Demi-alliance américaine : en or gris 750 mil. Ornée de 9 diamants brillantés d'environ 0,07 carat chaque. 3,6 g. brut.



103

Estimation : 200 € / 300 €



Demi-alliance américaine

Demi-alliance américaine : en or gris 750 mil. Ornée de 11 diamants d'environ 0,1 carat chaque. (TDD : 52). 2,2 g. brut.

104

Estimation : 500 € / 600 €



Collier

Collier : en or 750 mil. À maille haricot centrée d'un motif serti de diamants brillanté d'environ 0,05 carat. (Longueur : 27 cm environ). 9,4 g. brut.



105

Estimation : 200 € / 300 €

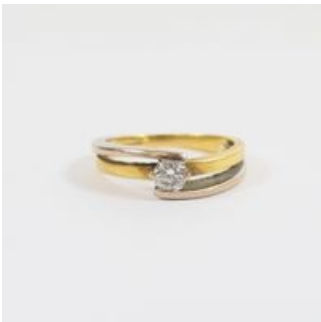


Bague

Bague : en or 750 mil. Ornée d'un motif floral serti de diamants brillantés. (Largeur : 1,1 cm environ). (TDD ! 55). 4,5 g. brut.

106

Estimation : 200 € / 250 €



Bague croisée

Bague croisée : deux ors 750 mil. Ornée d'un diamant d'environ 0,25 carat environ. Signée "Diamanti". (TDD : 54). 4 g. brut.



107

Estimation : 1 100 € / 1 200 €

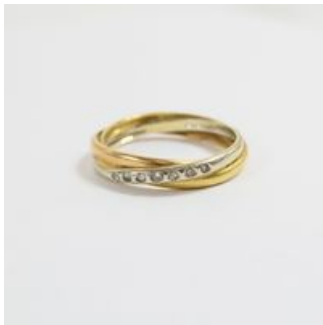


Collier

Collier : en or 750 mil. À maille palmier légèrement en chute. (Longueur : 46 cm environ). 20,4 g. brut.

108

Estimation : 150 € / 200 €



Blague triple

Blague triple : trois ors 750 mil. Ornée d'une ligne de diamants. (TDD : 55). 3,5 g. brut.



109

Estimation : 150 € / 250 €



Paire de créoles

Paire de créoles : trois ors 750 mil. Travail français.
(Diam. 2,5 cm environ). 3,9 g. brut.

110

Estimation : 2 300 € / 2 500 €



Pièce de 20 US dollars

Pièce de 20 US dollars : "Double eagle Liberty Head
1904 "en or 900 mil. 33,4 g



111

Estimation : 80 € / 140 €



Bague solitaire

Bague solitaire : en or 750 mil. Orné d'un diamant brillanté serti griffe d'environ 0,2 carat. (TDD : 54). 1,7 g. brut.

112

Estimation : 1 000 € / 1 100 €



Bracelet

Bracelet : en or 750 mil. À maille forçat. Travail français. (Longueur : 20,5 cm environ). 18,7 g.



113

Estimation : 2 700 € / 3 100 €



Pièce de monnaie

Pièce de monnaie : en or 900 mil. De 50 pesos mexicanos datée 1946. 41,7 g.

114

Estimation : 600 € / 800 €



CHAUMET

CHAUMET : "Dandy", montre sur bracelet. Boîtier en acier. (Diam. : 38 mm environ). Cadran noir à index et chiffres arabe. Petite seconde à 6 H. Mouvement mécanique à remontage automatique. REF : 1228-1209. Signée. Bracelet en cuir à boucle ardillon en acier. (Film de protection agrégé au dos).



115

Estimation : 100 € / 200 €



TECHNOMARINE

TECHNOMARINE : "Eva Longoria", montre-bracelet. Boîtier rond en acier. Lunette tournante unidirectionnelle. Cadran nacré à index et chiffres arabes appliqués. Trois sous compteurs. Guichet dateur à 6 h. Mouvement à quartz. Bracelet en cuir à boucle ardillon en acier. Signée et numérotée. (Tour de poignet : 15 à 21 cm environ).

116

Estimation : 100 € / 200 €



HAMILTON

HAMILTON : modèle "Ventura", montre sur bracelet. Boîtier triangulaire en acier. Cadran squelette à index appliqués (Certains décollés). Mouvement mécanique à remontage automatique. Fond squelette. Signé et numéroté. Bracelet en cuir à boucle déployant en acier. Signée. Tour de poignet : 17 cm environ).



117

Estimation : 500 € / 600 €



FEDERICI

FEDERICI : pendentif à signe astrologique "CANCER".
(Dim. : 3,5 x 2,3 cm environ) (Chiffré "Marie"). 10,4 g.

118

Estimation : 450 € / 550 €



Bague chevalière

Bague chevalière : en or 585 mil. À plateau orné d'une
pierre noire dans un entourage de diamants brillantés
(éclats). (TDD : 69). 11,7 g. brut.



119

Estimation : 300 € / 500 €



MUST DE CARTIER

MUST DE CARTIER : modèle "Tank", montre sur bracelet. Boîtier rectangulaire en argent 925 mil. Vermeil. (Diam. : 23 mm environ). Cadran bordeaux à index et chiffres romains. Signé et numéroté. Mouvement à quartz. Bracelet en cuir bordeaux signé. Boucle ardillon en métal doré. (Tour de poignet : de 15 à 19 cm environ). 24,2 g. brut. Avec écrin CARTIER.

120

Estimation : 300 € / 400 €



Bracelet

Bracelet : en argent 925 mil. à maille marine (longueur : 21 cm). 85,8 g.



121

Estimation : 30 € / 60 €



CARTIER

CARTIER : briquet en métal doré. Signé et numéroté.
(Longueur : 7 cm environ). Avec écrin "Le Must de
CARTIER".

122

Estimation : 80 € / 120 €



Stylo-plume CARTIER

Stylo-plume CARTIER : modèle « Trinity » en métal
doré rainuré, plume en métal doré. Signé et numéroté.
(A cartouche). Avec écrin taché.



123

Estimation : 300 € / 500 €



Diamant taille brillant sur papier sous scellée. A
Diamant taille brillant sur papier sous scellée. Avec un
certificat IGL N° D83760876IL. Indiquant : 0,53 carat.
D / VS2. Sans fluorescence.

124

Estimation : 200 € / 400 €



Diamant taille brillant sur papier sous scellée. A
Diamant taille brillant sur papier sous scellée. Avec un
certificat IGL N° D83760441L. Indiquant : 0,53 carat. E
/ VS2. Sans fluorescence.



125

Estimation : 60 € / 120 €



Diamant taille poire

Diamant taille poire : sur papier sous scellée EGL N° D180083. Indiquant : Natural Fancy Deep Brownish Yellow. 0,39 carat. VS2. Sans fluorescence.

126

Estimation : 80 € / 120 €



S. T. DUPONT

S. T. DUPONT : Briquet édition limitée "Versailles" en métal doré et laque blanche. (Usé). 1371/2686. Signé et numéroté. Avec écrin et papiers.



127

Estimation : 200 € / 300 €



RADO

RADO : "Dia Star" bracelet-montre en céramique noire. Boîtier carré. Cadran noir à trois sous compteurs. REF : 538-0764.3. Mouvement à quartz. (Tour de poignet : 18,5 cm environ) (Avec carte, maillons supplémentaires. Boîte et écrin.).

128

Estimation : 300 € / 400 €



BREITLING

BREITLING : montre de dame. Ref. : B52045. Boîtier en acier et or 750 mil. Exemptée [Art. 524 bis du CGI al. C]. Cadran bleu à index et chiffres arabes. Guichet dateur à 3 h. Mouvement à quartz. Signée et numérotée. Bracelet en cuir bleu à boucle ardillon siglée. Avec écrin.



129

Estimation : 180 € / 240 €



MONTBLANC

MONTBLANC : modèle Meisterstück, lot dans un écrin

MONTBLANC : comprenant un stylo plume N° 149 en résine et métal doré. Plume en or 750 mil. Exemptée [Art. 524 bis du CGI al. C]. Signé et numéroté. Et un stylo Bille en résine noire et métal doré. Signé et numéroté. Avec un chiffon MONTBLANC.

130

Estimation : 900 € / 1 100 €



Collier jonc

Collier jonc : en or 585 mil. Retenant un pendentif

"Perroquet" deux ors 585 mil. Orné de saphirs, émeraudes, rubis et petits diamants.n (Longueur avec bélière : 6 cm environ) (Tour de cou : 44 cm environ). 23,9 g. brut. + un écrin.



131

Estimation : 300 € / 400 €



DIDIER GUERIN

DIDIER GUERIN : demi-alliance américaine en or 750 mil. Ornée de 6 diamants brillantés d'environ 0,15 carat chaque. Travail français. (TDD : 53). 5,3 g. brut. Avec facture et certificat du joailler.

132

Estimation : 800 € / 1 200 €



CARTIER

CARTIER : collection "Himalia", bague bandeau en or gris 750 mil. À motifs ornés de diamants brillantés. Travail français. Signée et numérotée. (TDD : 53). 9,2 g. brut.



133

Estimation : 30 € / 60 €



HERBELIN

HERBELIN : bracelet-montre en acier et métal doré.

Boîtier rond (Diam. : 22 mm environ). Ref. :

R.17001.B. Mouvement à quartz. Tour de poignet : 18 cm environ).

134

Estimation : 80 € / 160 €



Stylo roller MONTBLANC

Stylo roller MONTBLANC : "Jonathan SWIFT", auteur des Voyages de GULLIVER, édition limitée écrivains, en résine noire et métal. 5808/8800. Signé et numéroté.



135

Estimation : 60 € / 80 €



FESTINA

FESTINA : Bracelet-montre en acier. Boîtier rond.

Cadran bleu à 4 sous compteurs. Mouvement à quartz. Chronographe. (Manque un poussoir). Maillon supplémentaire. Avec écrin et papiers.

136

Estimation : 30 € / 60 €



ZEPELIN

ZEPELIN : Montre sur bracelet. Boîtier rond en acier.

Cadran blanc. À trois sous compteurs. Chronographe.

(Manque un poussoir). Mouvement à quartz. Bracelet en cuir à boucle ardillon en acier. (Tour de poignet : de 16 à 19 cm environ). Avec écrin.



137

Estimation : 60 € / 80 €



SEIKO

SEIKO : Bracelet montre. Boîtier rond en acier. Cadran noir à index appliqués. Guichet dateur à 3 H. Lunette graduée. Mouvement automatique. Fond squelette. Signée et numérotée. Bracelet en acier à boucle déployante. Signée. (Tour de poignet : 18 cm environ) (Avec 2 maillons supplémentaires et un écrin Seiko).

138

Estimation : 80 € / 120 €



BULOVA

BULOVA : Accutron. Montre sur bracelet. Boîtier rond en métal doré. Cadran marron à 2 sous compteurs. Chiffres arabes. Mouvement à quartz. Signé et numéroté. Sur bracelet en cuir signé à boucle déployante ajustable. Avec écrin.



139

Estimation : 120 € / 180 €



MONTBLANC

MONTBLANC : modèle Meisterstück, lot dans un écrin
MONTBLANC comprenant : un stylo plume N° 146 en
résine et métal doré. Plume en or 750 mil. Exemptée
[Art. 524 bis du CGI al. C]. Signé et numéroté. Et un
stylo roller en résine noire et métal doré. Signé et
numéroté.

140

Estimation : 400 € / 480 €



Pièce de monnaie

Pièce de monnaie : en or 900 mil. De 20 FRF Datée
de 1853. 6,4 g.



140-Bis

Estimation : 2 100 € / 2 300 €



Bracelet manchette

Bracelet manchette : en or 750 mil. À maille articulée. Fermoir cliquet à huit de sécurité. (Longueur : 19 cm environ) (Largeur : 2,2 cm environ). 38,2 g. brut.

140-Ter

Estimation : 1 900 € / 2 100 €



Bracelet manchette

Bracelet manchette : en or 750 mil. À maille articulée géométrique ajourée. Fermoir cliquet à huit de sécurité. (Longueur : 19,5 cm environ) (Largeur : 2,1 cm environ). 34,8 g.



141

Estimation : 500 € / 800 €



Bague "Tank"

Bague "Tank" : en platine 900 mil. Ornée d'une émeraude (très égrisée) épaulée de deux diamants taille ancienne d'environ 0,9 carat chaque. (Largeur : 0,8 cm environ) (TDD : 51). 5,8 g. brut.

142

Estimation : 300 € / 400 €



Travail français d'époque Art-Déco

Travail français d'époque Art-Déco : Montre-bracelet de dame : en platine 950 mil. Boîtier rectangulaire à pans coupés (Dim. : 2,3 x 1 cm environ), les extrémités et les attaches serties de diamants brillantés et 8/8. Cadran crème à chiffres arabes. Chemin de fer pour les minutes. Mouvement mécanique à remontage automatique. Sur bracelet en cuir à fermoir en métal. (Tour de poignet : 17,5 cm environ). 14,6 g. brut.



143

Estimation : 120 € / 180 €



Collier de deux rangs de perles de culture en chute
Collier de deux rangs de perles de culture en chute :
(Diam. : 2,5 à 7,5 mm environ). Fermoir en or 750 mil.
Orné de pierres imitations bleues, à chaînette de
sécurité. (Longueur : 46 cm environ). 23,1 g. brut.

144

Estimation : 2 000 € / 2 200 €



Collier
Collier : en or 750 mil. À maille popcorn. (Longueur :
65 cm environ), retenant un pendentif en or 750 mil.
Centré d'une médaille représentant François-Joseph 1^{er}
empereur d'Autriche (1830-1916). Entourée de
pierres imitations rouges. (Diam. : 6,2 cm environ).
Travail français. 36,4 g. brut.



145

Estimation : 1 800 € / 2 000 €



Bracelet

Bracelet : en or 750 mil. À maille américaine. Fermoir cliquet à huit de sécurité. Travail français. (Chocs)
(Longueur : 21 cm environ) (soudures). 33,1 g.

146

Estimation : 900 € / 1 000 €



Sautoir

Sautoir : en or 750 mil. À maille filigranée alternée de maille forçat aplatie. Travail français. (Longueur : 77 cm environ). 16,9 g.



147

Estimation : 60 € / 100 €



Collier

Collier : en or 750 mil. À maille forçat. Travail français.
(Longueur : 45,5 cm environ). 1,3 g.

148

Estimation : 80 € / 120 €



Pendentif

Pendentif : en or 750 mil. Serti griffe d'une améthyste
taille goutte. (Longueur avec bélière : 2,5 cm environ).
2 g. brut.



149

Estimation : 150 € / 200 €



Pendentif

Pendentif : en or 750 mil. Serti mi-clos, mi-griffe d'un grenant taille "goutte". Travail français. (Longueur : 1,3 cm environ). 2,6 g. brut.

150

Estimation : 100 € / 200 €



Demi-alliance américaine

Demi-alliance américaine : en or gris 585 mil. Ornée d'une ligne de 15 diamants d'environ 0,01 carat chaque. (TDD : 55). 2,2 g. brut.



151

Estimation : 60 € / 120 €



Pendentif "cœur"

Pendentif "cœur" : deux ors 375 mil. À chaton ouvert pavé de petits diamants taille 8/8, 16/16. (Longueur : 2,2 cm environ). 2,8 g. brut.

152

Estimation : 180 € / 240 €



Broche

Broche : en or 750 mil. Ornée d'améthyste rondes.
Epingles soudées en métal. (Largeur : 2,5 cm environ).
4,6 g. brut.



153

Estimation : 80 € / 120 €



Paire de boutons d'oreilles

Paire de boutons d'oreilles : ornée d'une perle de culture (Diam. : 6,9 mm environ). Système Alpa. 2,2 g. brut. Avec un écrin.

154

Estimation : 140 € / 200 €



Bague jonc

Bague jonc : en or gris 750 mil. Ornée de diamants brillants. (TDD : 56) (Rhodiage à prévoir). 3,2 g. brut.



155

Estimation : 300 € / 400 €



Bague

Bague : en or 750 mil. À plateau rectangulaire orné d'émeraudes ovales. Travail français. (Largeur : 1,3 cm environ) (TDD : 62). 6,5 g. brut.

156

Estimation : 20 € / 40 €



Pendentif

Pendentif : en or 375 mil. Orné de diamants brillantés. (Longueur : 2 cm environ). 0,6 g. brut.



157

Estimation : 20 € / 60 €

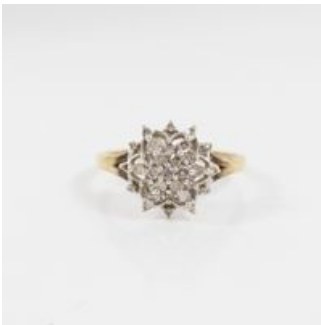


Bague

Bague : en or 375 mil. Centrée d'un diamant brillanté d'environ 0,04 carat. Épaulé de lignes de diamants 16/16. (TDD : 48). 0,8 g. brut.

158

Estimation : 40 € / 80 €



Bague "flocon"

Bague "flocon" : deux ors 375 mil. À chaton ajouré serti de petits diamants 16/16. (Largeur : 1,1 cm environ) (TDD : 56) (pierre manquante). 2 g. brut.



159

Estimation : 100 € / 200 €



Paire de créoles

Paire de créoles : en or 750 mil. Travail français.
(Poinçon C trèfle G) (Longueur : 2,5 cm environ)
(Largeur : 0,2 cm environ). 2,1 g.

160

Estimation : 60 € / 100 €



Pendentif carré

Pendentif carré : deux ors 750 mil. Au centre pavé de
petits diamants 8/8. (Longueur avec bélière : 1,5 cm
environ). 1,3 g. brut.



161

Estimation : 10 € / 20 €



Pendentif "cœur"

Pendentif "cœur" : en or 375 mil. Pavé à moitié de diamant taille 16/16. (Longueur : 1,1 cm environ). 0,3 g. brut.

162

Estimation : 1 000 € / 1 100 €



Bracelet

Bracelet : en or 750 mil. À maille articulée ornée de topazes et de tourmalines cabochon. Fermoir cliquet à huit de sécurité. (Longueur : 19,5 cm environ). 18,3 g. brut.



163

Estimation : 600 € / 700 €



Collier

Collier : en or gris 750 mil. Exempté [Art. 524 bis du CGI al. C]. À maille oméga retenant un élément mobile "Papillon", orné de pierres fines de couleur. (Fermoir cliquet à huit de sécurité) (Tour de cou : 41,5 cm environ). 11,9 g. brut.

164

Estimation : 1 300 € / 1 500 €



Bracelet

Bracelet : en or 750 mil. À maille tressée. Fermoir cliquet à huit de sécurité. (Longueur : 19 cm environ ; Largeur : 1 cm environ). 24,3 g.



165

Estimation : 1 100 € / 1 200 €



Paire de boucle d'oreilles "Fleur"

Paire de boucle d'oreilles "Fleur" : deux ors 750 mil.

Ornée de pierres imitations blanche. (Diam. : 2,1 cm environ). Et un pendentif deux ors 750 mil. Orné de pierres imitations blanches. (Diam. : 4,4 cm environ). 20,7 g. brut.

166

Estimation : 400 € / 500 €



Collier

Collier : en or 750 mil. À maille torsadé se finissant en motif serti de pierres fines ovales. (Travail français). (Longueur : 42 cm environ). 9 g. brut.



167

Estimation : 350 € / 450 €



Collier

Collier : en or 750 mil. À maille figaro. (Longueur : 45,5 cm environ). 7 g.

168

Estimation : 0 € / 0 €



Bracelet jonc

Bracelet jonc : en or gris 750 mil. orné d'une ligne de petits diamants.



169

Estimation : 800 € / 1 000 €



Collier

Collier : en or 750 mil. À maille grain de café.
(Longueur : 55,5 cm environ). 16 g.

170

Estimation : 40 € / 80 €



Collier

Collier : en or gris 375 mil. À maille forçat centré d'un motif partiellement serti de diamants. (Longueur : 42 cm environ). 1,4 g. brut.



171

Estimation : 150 € / 200 €



Bague

Bague : en or 750 mil. Ornée d'un camé à profil féminin. Travail français. (Largeur : 1,5 cm environ) (TDD : 58). 3,4 g. brut.

172

Estimation : 60 € / 80 €



Collier

Collier : d'un rang de perles de culture : en chute (Diam. : de 2,8 à 7,1 mm environ). Fermoir cliquet en or gris 750 mil. Chaîne de sécurité. (Longueur : 43,5 cm environ. 12,4 g. brut.



173

Estimation : 2 700 € / 2 900 €



UNOAERRE

UNOAERRE : bracelet manchette en or 750 mil.

Fermeture cliquet à huit de sécurité. Signé. (Longueur : 19,5 cm environ) (Largeur : 2,5 cm environ). 46,8 g. brut.

174

Estimation : 200 € / 300 €



CARTIER

CARTIER : "Must de CARTIER modèle Colisée :

Montre sur bracelet. Boîtier rond en argent 925 mil.

Doré. (Diam. : 24 mm environ). Lunette lisse à attaches godronnées. Cadran noir à index et chiffres romains. Mouvement à quartz. Signé et numéroté.

Bracelet en cuir noir à boucle ardillon en métal. (Tour de poignet : 14 à 18 cm environ). 18,8 g. brut.



175

Estimation : 30 € / 60 €



CARTIER

CARTIER : Briquet en métal doré ciselé. (Longueur : 7 cm environ). Signé et numéroté. (Chocs).

176

Estimation : 20 € / 40 €



CARTIER

CARTIER : briquet en métal argenté rayé. (Longueur : 6 cm environ). Signé et numéroté. (Chocs et oxydations).



177

Estimation : 20 € / 30 €



S.T.DUPONT

S.T.DUPONT : briquet en métal argenté. (Dim. 4,8 cm x 3,5 cm environ). Signé et numéroté.

178

Estimation : 800 € / 1 000 €



Bracelet ligne

Bracelet ligne : en or gris 750 mil. À maillon articulés serti cols de 41 diamants brillantés de 0,4 carat environ chaque. Fermoir cliquet à huit de sécurité. (Longueur : 17,5 cm environ). 14,1 g. brut.



179

Estimation : 150 € / 250 €

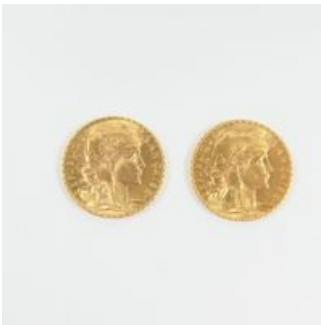


Paire de pendants d'oreille

Paire de pendants d'oreille : en or gris 750 mil. Sertis clos de trois diamants brillantés d'environ 0,04 carat chaque. (Longueur : 1,1 cm environ). 3 g. brut.

180

Estimation : 850 € / 950 €



Deux pièces de monnaies

Deux pièces de monnaies : en or 900 mil. De 20 FRF datées 1910-1911. 13 g.



181

Estimation : 2 000 € / 2 300 €



Collier

Collier : deux ors 750 mil. À maille articulée. (Longueur : 48,5 m environ) (Largeur : 0,6 cm environ). 38,1 g. brut.

182

Estimation : 800 € / 900 €



Paire de créoles

Paire de créoles : en or 750 mil. (Diamètre : 3,5 cm environ) (Largeur : 0,8 cm environ). 15,5 g.



183

Estimation : 700 € / 800 €



Paire de boucles d'oreilles

Paire de boucles d'oreilles : en or 750 mil. À motif torsadé. (Longueur : 5,5 cm environ). 14,2 g.

184

Estimation : 900 € / 1 000 €



Paire de boucles d'oreilles

Paire de boucles d'oreilles : en or 750 mil. Serti clos d'une pierre fine violette cabochon. (Longueur : 4 cm environ). 16,3 g. brut.



185

Estimation : 600 € / 700 €



Collier

Collier : en or 750 mil. À maille gourmette. (Longueur : 76 cm environ). 12,1 g.

186

Estimation : 280 € / 320 €



Collier

Collier : en or 750 mil. À maille forçat plate rallongée avec de la mille forçat limée. (Longueur : 71 cm environ). 5,5 g.



187

Estimation : 280 € / 320 €



Collier

Collier : en or 750 mil. À maille gourmette. (Longueur : 71 cm environ). 5,5 g.

188

Estimation : 2 200 € / 2 400 €



Collier collerette

Collier collerette : trois ors 750 mil. Fermoir cliquet à huit de sécurité. (Longueur : 43 cm environ). 40,9 g.



189

Estimation : 300 € / 400 €



Bague bandeau

Bague bandeau : en or 750 mil. Pavée de pierres imitations rouge et de diamants 16/16. 6 g. brut.

190

Estimation : 700 € / 900 €



Collier

Collier : en or 750 mil. À maille haricot centré d'un motif serti de diamants brillantés et des saphir taille navette. (Longueur : 46 cm environ). 14,2 g. brut.



191

Estimation : 700 € / 900 €



Bracelet

Bracelet : en or 750 mil. À maillons articulés ornés de diamants et de saphirs. Fermoir cliquet à sécurité.
(Longueur : 17 cm environ). 14,5 g. brut.

192

Estimation : 250 € / 300 €



Alliance

Alliance : en or 750 mil. (TDD : 60) (Largeur : 0,6 cm environ) (chiffré). 5,2 g. brut.



193

Estimation : 800 € / 900 €



DINH VAN

DINH VAN : Collier à 10 rangs en or 750 mil.
(Longueur : 42,5 cm environ). Signé. 15,8 g.

194

Estimation : 100 € / 200 €



GINETTE NY

GINETTE NY : Paire de créoles en or 750 mil. Ornées
de diamants. Signé. (Longueur : 2 cm environ). 1,4 g.
brut.



195

Estimation : 120 € / 140 €

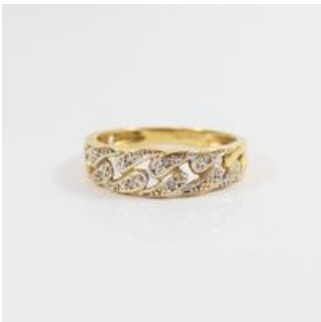


Bague jarretière

Bague jarretière : en or 750 mil. Sertie de diamants et rubis sertis griffe. (TDD : 53) (Pierre manquante). 2,3 g. brut.

196

Estimation : 120 € / 160 €



Bague

Bague : deux ors 750 mil. À chaton gourmette sertie se petits diamants brillantés. (TDD : 54). 2,5 g. brut.



197

Estimation : 500 € / 600 €



Médaille religieuse

Médaille religieuse : en or 750 mil. À décor ajouré figurant la Sainte Vierge Marie. (Longueur avec bélière : 5 cm environ) (Diam. : 4 cm environ) (Non chiffrée). 9,6 g.

198

Estimation : 200 € / 300 €



Médaille religieuse

Médaille religieuse : en or 750 mil. A décors figurant La Saint Vierge Marie. Travail français. Non chiffrée. (Longueur avec bélière : 3,5 cm environ). 4,9 g.



199

Estimation : 1 500 € / 1 700 €



Bracelet manchette

Bracelet manchette : en or 750 mil. À décors ciselé serti de diamants taille rose. Travail français du XIX e. (Poinçon tête de cheval : 1838-1919). Fermoir cliquet) chaînette de sécurité. (Largeur : 2 cm environ) (Tour de poignet : 17 cm environ). 27,4 g. brut.



BIJOUX

CONDITIONS GÉNÉRALES DES VENTES AUX ENCHÈRES DU CREDIT MUNICIPAL DE PARIS

1. ORGANISATION ET DÉROULEMENT DE LA VENTE

Les ventes aux enchères publiques du Crédit Municipal de Paris sont des ventes judiciaires effectuées par les commissaires-priseurs judiciaires attachés à l'établissement comme appréciateurs.

Les objets proposés à la vente ont été préalablement déposés en gage au Crédit Municipal de Paris et ont été inscrits en vente en vertu d'une ordonnance du Président du tribunal Judiciaire de Paris. Sauf mention contraire, il s'agit d'objets d'occasion, au sens de l'article L.321-1 du code de commerce.

Une exposition préalable à la vente permet aux acquéreurs l'examen de l'état des objets mis en vente.

Les indications portées au catalogue engagent la responsabilité du Crédit Municipal de Paris, sous réserve des rectifications annoncées au moment de la présentation de l'objet et notifiées au procès-verbal de la vente.

Les restaurations d'usage, les modifications, les accidents, les dimensions et le poids des objets sont précisés dans la mesure de nos moyens. Ils ne sont donnés qu'à titre indicatif pour faciliter l'inspection de l'acquéreur potentiel et restent soumis à son appréciation personnelle. L'absence d'indication n'implique nullement qu'un objet soit exempt de défaut.

Il ne sera admis aucune réclamation une fois l'adjudication prononcée.

La vente s'effectuera dans l'ordre du catalogue. L'estimation de chaque objet n'est qu'une indication.

Le plus offrant et dernier enchérisseur sera l'adjudicataire. Il aura pour obligation de donner son nom et son adresse.

La vente est faite expressément au comptant et en euros.



2. FRAIS ACHETEURS

Les frais perçus par le Crédit Municipal de Paris sur les acheteurs lors des ventes aux enchères sont fixés à 18 % TTC. Cette commission est calculée sur le montant de l'adjudication.

Pour les acquisitions faites en ligne via la plateforme live de retransmission des ventes, des frais supplémentaires de plateforme de 1,2 % TTC sont appliquées sur le montant de l'adjudication.

3. MODE DE PAIEMENT ET DÉLIVRANCE DES LOTS

3.1. Le paiement peut être effectué :

- En espèces : jusqu'à 1 000 € si le bordereau ne dépasse pas 1 000€ (frais compris) ;
- Par carte bancaire (nationale ou internationale) ;
- Par virement bancaire.

3.2. Le transport est à la charge de l'acquéreur. Aucun envoi ne sera organisé par le Crédit Municipal de Paris ou les commissaires-priseurs agréés auprès du Crédit Municipal de Paris. Un mandat particulier valant décharge de responsabilité sera envoyé aux acquéreurs qui souhaitent voir leur objet remis au transporteur de leur choix. 3.3. La délivrance des lots est immédiate en cas de paiement en salle en espèces (jusqu'à 1000 €), carte bancaire nationale ou internationale. Pour tout autre moyen de règlement, elle est différée jusqu'à l'encaissement.

Pour les paiements effectués via le site Interencheres, la délivrance des lots ne peut avoir lieu que le lendemain de la vente. Si la vente se déroule un samedi, la délivrance des lots sera possible à compter du mardi suivant la vente.

Le retrait des lots s'effectue au service des débits du Crédit Municipal de Paris aux horaires suivants : 9h/17h les jours d'ouverture du Crédit Municipal de Paris.

Par exception, les bouteilles de vin achetées aux enchères ne peuvent être retirées que sur rendez-vous pris par téléphone au 01.44.61.65.14 ou par mail envoyé à :

commissairespriseurs@ext.creditmunicipal.fr avec présentation du bordereau acquitté. 3.4. La structure des commissaires-priseurs agréés auprès du Crédit Municipal de Paris, assurera la gratuité du stockage pendant 60 jours. Passé ce délai, des frais de garde seront facturés au moment du retrait des lots aux conditions suivantes :



- 10 € HT/lot/semaine pour un volume supérieur à 1m3 ;
- 7 € HT/lot/semaine pour un volume inférieur à 1m3 ;
- 5 € HT/lot/semaine pour un volume tenant dans le creux de la main.

4. ORDRES D'ACHAT ET DEMANDES DE TÉLÉPHONE

Les commissaires-priseurs appréciateurs auprès du Crédit Municipal de Paris et les experts se chargent d'exécuter gratuitement les ordres d'achat qui leur seront confiés par les enchérisseurs ne pouvant assister à la vente. En aucun cas ils ne pourront être tenus pour responsables en cas de manquement ou de problème de liaison téléphonique, l'ordre d'achat n'étant qu'une facilité offerte au client.

Les ordres d'achat devront être transmis aux commissaires-priseurs appréciateurs auprès du Crédit Municipal de Paris au plus tard 24 heures avant la vente :

- Par mail : commissairespriseurs@ext.creditmunicipal.fr
- Par courrier : Commissaires-priseurs appréciateurs auprès du Crédit Municipal de Paris 55, rue des Francs-Bourgeois, 75004 Paris.

Quel que soit le mode de transmission de l'ordre d'achat, les coordonnées de l'enchérisseur, et la photocopie d'une pièce d'identité doivent être laissées au commissaire-priseur.

Les commissaires-priseurs appréciateurs auprès du Crédit Municipal de Paris se réservent le droit de refuser une demande si l'enchérisseur ne présente pas suffisamment de garanties. Dans le cas d'ordres d'achat d'un même montant pour un même lot, l'ordre déposé le premier sera préféré. Si une dernière enchère en salle se trouve à égalité avec un ordre écrit, le lot sera adjugé à la personne présente en salle.

5. SPÉCIFICITÉS DES ENCHÈRES LIÉES À CERTAINES VENTES

5.1. Vente de bijoux et de lots d'or

Le poids, les dimensions, les restaurations, les modifications sur les bijoux et lots d'or, les caractéristiques techniques sont notifiés dans la mesure de nos moyens. Ils ne sont donnés qu'à titre indicatif pour faciliter l'inspection de l'acquéreur potentiel et restent soumis à son appréciation personnelle. La responsabilité du Crédit Municipal de Paris ne saurait être mise en cause en cas d'omissions pouvant subsister, malgré les précautions prises. Les caractéristiques techniques des lots de bijoux et d'or mentionnées sur catalogue, telles que le titrage et sa répartition, sont données à titre indicatif et n'ont pas de valeur contractuelle. Elles n'engagent en aucune façon la responsabilité du Crédit Municipal de Paris.



Les pierres précieuses et fines peuvent avoir fait l'objet de traitements destinés à les mettre en valeur (ex : huilage des émeraudes, traitement thermique des rubis et des saphirs, blanchissement des perles). Ces traitements sont traditionnels et admis par le marché international du bijou. Les pierres présentées pendant la vente sans certificat sont vendues sans garantie quant à un éventuel traitement.

Les indications relatives à l'origine des pierres et à la qualité (couleur et pureté des diamants) reflètent l'opinion du laboratoire qui émet le certificat. Il ne sera admise aucune réclamation si un autre laboratoire émet une opinion différente.

5.2. Vente de montres Le poids, les dimensions, les restaurations, les modifications, les caractéristiques techniques, les numéros de séries relevés sur les montres sont notifiés dans la mesure de nos moyens. Aucune garantie n'est faite sur l'état des montres et de leurs bracelets. Les révisions, les réglages et l'étanchéité restent à la charge de l'acquéreur. Les lots précédés d'un astérisque (*) ont été confectionnés dans les parties d'espèces de *Crocodylidae* spp ou *Alligator mississippiensis* classées aux annexes II/B de la Convention de Washington et de la règle 338/97 du 09/12/1996. Pour une sortie de l'UE, un CITES d'export sera nécessaire, celui-ci étant à la charge du futur acquéreur.

5.3. Vente de bouteilles de vins Le niveau de la bouteille et l'état de l'étiquette sont notifiés dans la mesure de nos moyens. Ils ne sont donnés qu'à titre indicatif pour faciliter l'inspection de l'acquéreur potentiel et restent soumis à son appréciation personnelle.

5.4. Vente d'objets d'art L'exposition publique ayant permis l'examen des œuvres proposées à la vente, aucune réclamation ne sera admise concernant les dimensions, les accidents et restaurations qui ne sont donnés qu'à titre indicatif.

L'état des cadres n'est pas garanti. **6. ENCHÈRES EN DIRECT VIA WWW.INTERENCHERES-LIVE.COM**

Pour les acquisitions faites en ligne via la plateforme live de retransmission des ventes, des frais supplémentaires de plateforme de 1,2 % TTC sont appliquées sur le montant de l'adjudication pour les lots judiciaires. Ces frais sont appliqués en plus des frais acheteurs de 18,00 % TTC (frais perçus par le Crédit Municipal sur les acheteurs. Cette commission est calculée sur le montant de l'adjudication). Pour enchérir en ligne pendant une vente, il convient de s'inscrire sur www.interencheres-live.com, pour enchérir sur Interencheres et effectuer une empreinte de carte bancaire (ni le numéro de carte bancaire, ni sa date d'expiration ne sont conservés). Ce faisant, le client accepte que www.interencheres-live.com communique aux commissaires-priseurs tous les renseignements relatifs à son inscription ainsi que son empreinte de carte bancaire. Les commissaires-priseurs appréciateurs auprès du Crédit Municipal de Paris se réservent le droit de demander, le cas échéant, un complément d'information avant l'inscription définitive pour enchérir en ligne. Toute enchère en ligne répond au droit commun des ventes aux enchères



publiques et sera considérée comme un engagement irrévocable d'achat. Il n'existe pas de droit de rétractation. En aucun cas, le Crédit Municipal de Paris ou les commissaires-priseurs ne peuvent être tenus pour responsables en cas de mauvaise liaison internet.

Pour certaines ventes, une caution pourra être demandée avant toute inscription à la vente.

Lorsque l'offre n'est pas adjudiquée à l'enchérisseur ou à l'inscrit, la caution ne sera pas débitée.

Pour l'adjudicataire, la caution lui sera débitée et viendra se soustraire au paiement du solde. En cas de non-paiement du solde du ou des lots remportés, la caution ne sera pas remboursée à l'adjudicataire.

L'adjudicataire en ligne autorise les commissaires-priseurs appréciateurs auprès du Crédit Municipal de Paris à utiliser son empreinte de carte bancaire pour procéder au paiement, partiel ou total, des acquisitions y compris les frais habituels à la charge de l'acheteur. Les frais d'expédition sont à la charge de l'acquéreur. L'adjudicataire décharge le Crédit Municipal de Paris et les commissaires-priseurs de toute responsabilité concernant l'envoi.

En cas d'impayé non réglé dans un délai d'un mois à compter de la vente, la vente sera annulée de plein droit et l'objet sera de nouveau mis en vente. INCIDENTS DE PAIEMENT – FICHIER DES RESTRICTIONS D'ACCÈS DES VENTES AUX ENCHERES (TEMIS)

Tout bordereau d'adjudication demeuré impayé auprès du Crédit Municipal de Paris ou ayant fait l'objet d'un retard de paiement est susceptible d'inscription au Fichier des restrictions d'accès aux ventes aux enchères (« Fichier TEMIS ») mis en œuvre par la société Commissaires-Priseurs Multimédia (CPM), société anonyme à directoire, ayant son siège social sis à (75009) Paris, 37 rue de Châteaudun, immatriculée au registre du commerce et des sociétés de Paris sous le numéro 437 868 425.

L'inscription au Fichier TEMIS pourra avoir pour conséquence de limiter la capacité d'enchérir de l'enchérisseur auprès des Professionnels Abonnés au service TEMIS, le refus de participation aux ventes aux enchères du Crédit Municipal de Paris, ainsi que la suspension temporaire de l'accès au service « Live » de la plateforme www.interencheres.com CPM, conformément aux conditions générales d'utilisation de cette plateforme.

Pour connaître les conditions de traitement des données personnelles dans le cadre du fichier TEMIS et les modalités d'exercice de vos droits, vous pouvez consulter la Politique de Protection des Données du fichier TEMIS à l'adresse <https://temis.auction/statics/politique-protection-dp-temis.pdf> ou vous reporter à la page d'information RGPD du Crédit Municipal de Paris à l'adresse <https://www.creditmunicipal.fr/protection-des-donnees/>. 7. ORDRES D'ACHAT SECRETS VIA



WWW.INTERENCHERES-LIVE.COM

Les commissaires-priseurs appréciateurs auprès du Crédit Municipal de Paris n'ont pas connaissance du montant maximum des ordres déposés via Interencheres. Les enchères sont formées automatiquement et progressivement dans la limite fixée par l'enchérisseur.

L'exécution de l'ordre s'adapte au feu des enchères en fonction des enchères en cours. Le pas d'enchère est défini par les intervalles suivants :

- jusqu'à 19€ : 5€ ;
- de 20€ à 199€ : 10€ ;
- de 200€ à 499€ : 50€ ;
- de 500€ à 999€ : 100€ ;
- de 1 000€ à 4 999€ : 200€ ;
- de 5 000€ à 9 999€ : 500€
- de 10 000€ à 19 999€ : 1 000€ ;
- de 20 000€ à 49 999€ : 2 000€ ;
- de 50 000€ à 99 999€ : 5 000€ ;
- 100 000€ et plus : 10 000€.

L'adjudicataire via un ordre d'achat secret autorise les commissaires-priseurs appréciateurs auprès du Crédit Municipal de Paris à utiliser son empreinte de carte bancaire pour procéder au paiement, partiel ou total, des acquisitions y compris les frais habituels à la charge de l'acheteur.

8. DONNÉES PERSONNELLES

Les données personnelles de l'acheteur ou de l'enchérisseur (en ligne ou en salle) sont utilisées sous la responsabilité conjointe du Crédit Municipal de Paris, des commissaires-priseurs appréciateurs auprès du Crédit Municipal de Paris et de la société Commissaire-Preneur Multimédia (CPM) fournisseur de la plateforme Interenchères pour les finalités suivantes :

- la gestion des ventes aux enchères (inscription, ordre d'achat, opérations d'enchères, édition du



procès-verbal et des bordereaux acquéreurs, gestion des paiements) ;

- la gestion des opérations de prospection et fidélisation (envoi des catalogues de vente) ;
- la consultation et l'alimentation du Fichier partagé des restrictions d'accès aux ventes aux enchères (TEMIS) ;
- répondre aux obligations légales et réglementaires relatives au contrôle interne des établissements financiers (contrôles des opérations et des résultats, surveillance prudentielle et gestion du comité des risques, lutte contre la fraude, etc.) et à la lutte contre le blanchiment de capitaux et le financement du terrorisme (articles L561 et s. du CMF) et aux mesures de gel des avoirs et interdiction de mise à disposition de ressources (articles L561-2 et s. du CMF) ;
- la poursuite des intérêts légitimes du Crédit Municipal de Paris de pilotage de son activité (statistiques), de recouvrement, de gestion des réclamations et des contentieux. ;

La fourniture des données personnelles est obligatoire pour l'inscription aux ventes aux enchères, pour enchérir lors des ventes en ligne ainsi que pour l'achat de lots et leur paiement.

Les données sont destinées aux membres habilités du Crédit Municipal de Paris et des commissaires-priseurs apprécieurs auprès du Crédit Municipal de Paris. Le cas échéant, elles pourront être transmises aux autorités de compétences (cellule Tracfin, Autorité de Contrôle Prudentiel et de Résolution, ou Direction Générale du Trésor). Les données relatives aux acheteurs sont conservées par le Crédit Municipal de Paris et les commissaires-priseurs apprécieurs auprès du Crédit Municipal de Paris pour une durée de 10 ans à compter de la fin de la relation commerciale. Pour en savoir plus sur les conditions de traitements des données personnelles recueillies sur la plateforme Interencheres.com, rendez-vous sur <https://static.interencheres.com/doc-externe/politique-protection-donnees-personnelles.pdf>.

Le Client dispose d'un droit d'accès, de rectification, d'opposition, de limitation, d'effacement et de portabilité qu'il peut exercer par simple demande au Crédit Municipal de Paris, Délégué à la protection des données, 55 rue des Francs-Bourgeois, 75004 Paris ou par Courriel (dpd@creditmunicipal.fr). Si le Client estime que ses droits ne sont pas respectés, il peut adresser une réclamation à la CNIL. 9. RÉCLAMATIONS

En cas de litige ou de réclamation, le Client est invité à contacter :

- Service gestion – Réclamations Clientèle du Crédit Municipal de Paris, 55 rue des Francs Bourgeois, 75004 Paris



Ou directement sur <https://institution.creditmunicipal.fr/reclamations>

Si ces démarches préalables auprès du Crédit Municipal de Paris ne permettent pas de régler un éventuel litige, le Client pourra saisir le Médiateur de la Ville de Paris à l'adresse suivante :

Monsieur le Médiateur de la Ville de Paris – Mission de la Médiation

1, place Baudoyer, 75004 Paris.

Ou directement sur le site

<https://mediation.paris.fr/mediation/faire-appel-au-mediateur.html>