

VENTE AUX ENCHÈRES



Jeudi 15 mai 2025 à 10h00

BIJOUX





BIJOUX
Vente aux Enchères Publiques
Jeudi 15 mai 2025
à 10h00

DIRECTION DES VENTES
tél : 01 44 61 65 00 - Fax : 01 44 61 65 32



1

Estimation : 300 € / 400 €



Anneau en or 750 mil rehaussé de 2 diamants (chiff
Anneau en or 750 mil rehaussé de 2 diamants (chiffré)
(Larg : 7 mm ; TDD : 61). 6,4 g brut.

2

Estimation : 350 € / 450 €



Bague fleur en or 750 mil à chaton ovale (Dim
Bague fleur en or 750 mil à chaton ovale (Dim : 1,4 x
1,1 cm) centré d'un saphir entouré de diamants (TDD :
56). 5,9 g brut.



3

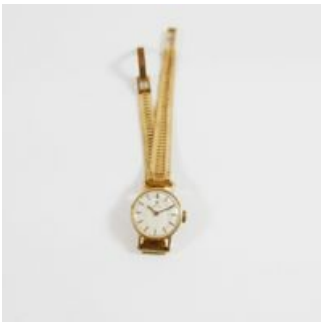
Estimation : 1 950 € / 2 350 €



Collier en or 750 mil à maillons figaro (Larg
Collier en or 750 mil à maillons figaro (Larg : 5 mm ;
Long : 62 cm). 38,8 g.

4

Estimation : 800 € / 1 000 €



Bracelet-montre de dame en or 750 mil, boîtier ron
Bracelet-montre de dame en or 750 mil, boîtier rond
(Diam : 17 mm environ), cadran blanc à index bâton,
tour de bras souple rapporté en or 750 mil (Long : 17
cm environ), OMEGA, mouvement mécanique. 19,9 g
brut.



5

Estimation : 1 400 € / 1 700 €



Bracelet-montre de dame en or 750 mil, boîtier car
Bracelet-montre de dame en or 750 mil, boîtier carré
(Dim : 13 x 14 mm), cadran accidenté à index bâton
signé EREM, tour de bras souple en or tressé 750 mil
(Long : 17 cm) (légères déformations), mouvement
mécanique. 31,3 g brut.

6

Estimation : 550 € / 650 €



Collier en or 750 mil à maille cubaine (Larg
Collier en or 750 mil à maille cubaine (Larg : 3 mm ;
Long : 43 cm). 10,8 g.



7

Estimation : 280 € / 340 €



Bracelet en or 750 mil à maillons fantaisie entrem
Bracelet en or 750 mil à maillons fantaisie entremêlés
(Larg : 4 mm ; Long : 17 cm). 5,5 g.

8

Estimation : 200 € / 250 €



Bague en or 750 mil centrée d'un saphir ovale épau
Bague en or 750 mil centrée d'un saphir ovale épaulé
d'une ligne de saphirs et rehaussé de 6 diamants 8/8
(Larg max : 1,1 cm ; TDD : 53) (anneau légèrement
déformé). 3,7 g brut.



9

Estimation : 160 € / 220 €



Bague en or 750 mil et argent 800 mil à chaton ova
Bague en or 750 mil et argent 800 mil à chaton ovale
(Dim : 1,2 x 1,4 cm environ) centré d'un saphir rose
entouré de roses (TDD : 50). 3 g brut.

10

Estimation : 350 € / 450 €



Bague à double corps composée d'un double godron e
Bague à double corps composée d'un double godron
en or 750 mil enserrant un anneau en résine noire
(Larg : 1,4 cm ; TDD : 54). 6,8 g net pesable.



11

Estimation : 100 € / 150 €



Bague en or 750 mil figurant un double corps, l'un Bague en or 750 mil figurant un double corps, l'un en or perlé, l'autre rehaussé d'une ligne de diamants (manque 1 pierre) (TDD : 57). 1,8 g brut.

12

Estimation : 120 € / 160 €



Pendentif d'amour en or 750 mil orné de pierres im Pendentif d'amour en or 750 mil orné de pierres imitation (Diam : 1,7 cm). 2,2 g brut.



13

Estimation : 750 € / 900 €



Collier maillons grain de café en or 750 mil (Larg
Collier maillons grain de café en or 750 mil (Larg :
5mm ; Long : 45 cm environ). 14,9 g.

14

Estimation : 280 € / 320 €



Collier maillons gourmette en or 750 mil (Larg
Collier maillons gourmette en or 750 mil (Larg : 1mm ;
Long : 50 cm environ). 5,4 g.



15

Estimation : 180 € / 240 €



Bague en or gris 750 mil centrée d'un chaton carré
Bague en or gris 750 mil centrée d'un chaton carré
(Dim : 7 x 7 mm environ) centré d'un saphir entouré de
diamants (TDD : 54). 3,2 g brut.

16

Estimation : 120 € / 180 €



Bague en or 750 mil centrée de 2 motifs figurant u
Bague en or 750 mil centrée de 2 motifs figurant un
ruban diamanté (Diamants 8/8) (Larg : 9 mm ; TDD :
58). 2,5 g brut.



17

Estimation : 70 € / 100 €



Collier en or gris 375 mil à maillons ovale centré
Collier en or gris 375 mil à maillons ovale centré d'un
cercle rehaussé de diamants 8/8 (Diam cercle : 1,2 cm
; Long : 46 cm environ). 1,8 g brut.

18

Estimation : 150 € / 200 €



Collier maillons gourmette en or 750 mil (Larg
Collier maillons gourmette en or 750 mil (Larg : 1mm ;
Long : 45 cm environ). 3 g.



19

Estimation : 80 € / 120 €



Paire de créoles en or 750 mil (Diam
Paire de créoles en or 750 mil (Diam : 2 cm). 1,2 g.

20

Estimation : 60 € / 90 €



Collier de perles de culture en chute (Diam
Collier de perles de culture en chute (Diam : de 3,4 à 7
mm environ), fermoir et chaîne de sécurité en or 750
mil (Long : 51 cm environ). 14 g brut.



21

Estimation : 150 € / 180 €



Bracelet d'identité en or 750 mil à maillons figar
Bracelet d'identité en or 750 mil à maillons figaro
(Long : 16 cm) (Petits chocs, déformations, chiffré).
2,9 g.

22

Estimation : 0 € / 0 €



NUL
NUL



23

Estimation : 700 € / 1 000 €



Paire de pendants d'oreilles en or gris 750 mil fi
Paire de pendants d'oreilles en or gris 750 mil figurant
une spirale fantaisie, ajourée, ornée de diamants 8/8
blancs et noirs (Haut totale : 3,7 cm ; Dim pendant :
2,7 x 1,6 cm environ), boucles rehaussées d'une ligne
de diamants 8/8. 13,2 g brut.

24

Estimation : 180 € / 240 €



Anneau en or gris 750 mil orné de 3 lignes de diam
Anneau en or gris 750 mil orné de 3 lignes de
diamants (manque 2 pierres) (TDD : 50). 2,6 g brut.



25

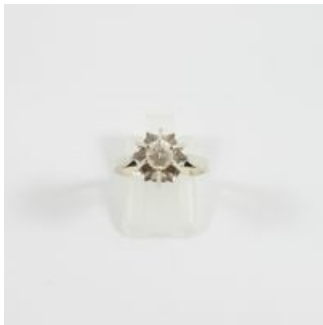
Estimation : 250 € / 350 €



Paire de boucles d'oreilles en or gris 750 mil à motif en forme de poire rehaussé de diamants (manque 1 pierre) (Dim : 7 x 10 mm environ). 2,1 g brut.

26

Estimation : 180 € / 240 €



Solitaire en or gris 750 mil orné d'un diamant TA
Solitaire en or gris 750 mil orné d'un diamant TA (environ 0,25 ct) (TDD : 53). 3,5 g brut.



27

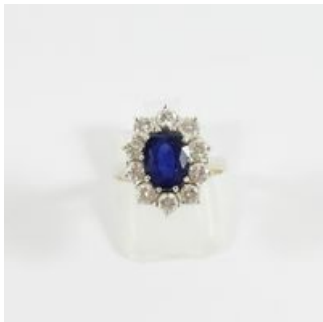
Estimation : 260 € / 340 €



Bague en or gris 585 mil ornée d'une ligne de diam
Bague en or gris 585 mil ornée d'une ligne de
diamants baguette (environ 0,70 ct au total) (manque
1 pierre) (TDD : 56). 2,9 g brut.

28

Estimation : 500 € / 600 €



Bague fleur en or gris 750 mil centré d'un saphir
Bague fleur en or gris 750 mil centré d'un saphir
présumé synthétique entouré de diamants (Dim
chaton : 1,3 x 1,7 cm environ) (TDD : 51). 4,9 g brut.



29

Estimation : 220 € / 280 €



Bague fleur en or gris 750 mil centrée d'une émera
Bague fleur en or gris 750 mil centrée d'une émeraude
entourée de diamants 8/8 en serti illusion (Dim : 1,3 x
1,5 cm environ) (TDD : 52). 4,2 g brut.

30

Estimation : 350 € / 500 €



Pendentif fleur en or gris 750 mil centré d'un sap
Pendentif fleur en or gris 750 mil centré d'un saphir
entouré de diamants TA (égrisures, petits manques)
(Dim pendant hors bélière : 1,2 x 1,5 cm environ),
bélière rehaussée de 2 diamants TA dont 1 accidenté.
2,6 g brut.



31

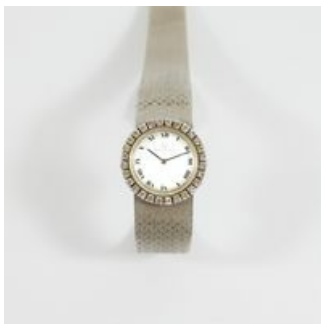
Estimation : 250 € / 350 €



Collier en or rhodié 750 mil à maillons ovale (Lon Collier en or rhodié 750 mil à maillons ovale (Long : 44 cm ; Larg : 1 mm) retenant un diamant en pendentif (environ 0,35 ct). 2,4 g brut.

32

Estimation : 2 100 € / 2 500 €



Bracelet-montre de dame en or gris 750 mil, boîte Bracelet-montre de dame en or gris 750 mil, boîtier rond à lunette rehaussée de diamants (Diam : 20 mm), cadran argenté à chiffres romains, tour de bras souple guilloché en or gris 750 mil (Long : 17,5 cm environ), MOVADO, mouvement mécanique. 45,1 g brut.



33

Estimation : 160 € / 220 €



Bague fleur en or 750 mil centrée d'un rubis entouré de diamants 8/8 en serti illusion (Dim : 1,1 x 1,2 cm environ) (TDD : 54). 3,3 g brut.

34

Estimation : 30 € / 50 €



Briquet DUNHILL en métal doré à décor de clous de Paris (Usures, petits chocs).



35

Estimation : 300 € / 400 €



Bague en or gris 750 mil centrée d'une perle de cu
Bague en or gris 750 mil centrée d'une perle de
culture (Diam : 8,5 mm) entourée de diamants (TDD :
55). 5,3 g brut.

36

Estimation : 160 € / 220 €



Collier de perles de culture (Diam
Collier de perles de culture (Diam : de 7,5 à 7,9 mm
environ), fermoir fleur en or gris 750 mil centré d'une
perle de culture entourée de pierres bleues (petit
accident au fermoir) (Long : 83 cm environ). 66,9 g
brut.



37

Estimation : 200 € / 250 €



Briquet habillage ors de couleur 750 mil à décor d
Briquet habillage ors de couleur 750 mil à décor de
passementerie. 111,9 g brut.

38

Estimation : 300 € / 400 €



Bague en or 750 mil à double cœur, l'un orné d'un
Bague en or 750 mil à double cœur, l'un orné d'un
saphir, l'autre d'une émeraude, épaulés de diamants
(Larg : 7 mm ; TDD : 55). 4,1 g brut.



39

Estimation : 180 € / 240 €



Bague en or 750 mil à motif central de 2 éventails
Bague en or 750 mil à motif central de 2 éventails
affrontés composés de diamants troïda (Larg : 6 mm ;
TDD : 47,5). 3,4 g brut.

40

Estimation : 200 € / 250 €



Bague en or 750 mil centrée de 3 nœuds, un composé
Bague en or 750 mil centrée de 3 nœuds, un composé
de diamants, les 2 autres de rubis (Larg : 4 mm ; TDD
: 52). 3,7 g brut.



41

Estimation : 700 € / 900 €



Pendentif moderniste en or gris 750 mil ajouré, rehaussée de diamants baguette et de 2 pierres rouges (Dim hors bélière : 9 x 2,1 cm environ). 14,5 g brut.

42

Estimation : 500 € / 700 €



En parure avec le numéro précédent
En parure avec le numéro précédent : Paire de pendants d'oreilles modernistes en or gris 750 mil ajouré, rehaussées de diamants, rubis et pierres rouges (Dim : 4,5 x 0,9 cm environ). 9,6 g brut.



43

Estimation : 2 900 € / 3 600 €



E) Art 524 bis du CGI al c
E) Art 524 bis du CGI al c : Bracelet ovale en or 750 mil rehaussé de diamants, émeraudes, rubis et saphirs (égrisures, pierres accidentées) (Ne s'ouvre pas ; Dim : 5,3 x 6,2 cm environ). 59,7 g brut.

44

Estimation : 1 800 € / 2 400 €



Bague en or 750 mil ornée d'un saphir (Dim pierre : larg 7,3 x long 10,02 x épais 5,3 cm environ) épaulé de 6 diamants (dans un écrin PERRONO) (TDD : 52). 4,3 g brut.



45

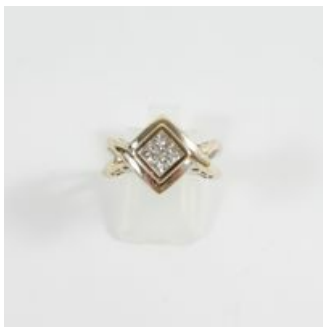
Estimation : 260 € / 320 €



Collier en or 750 mil à maillons gourmette allongé
Collier en or 750 mil à maillons gourmette allongés
alternés de maillons marine (Larg : 2 mm ; Long : 44
cm). 5,2 g.

46

Estimation : 350 € / 500 €



Bague en or rhodié 750 mil centrée d'un chaton los
Bague en or rhodié 750 mil centrée d'un chaton
losangique rehaussé de 4 diamants princesse (Dim
chaton : 1,3 cm) (TDD : 54). 6,5 g brut.



47

Estimation : 600 € / 800 €



Bague en or gris 750 mil pouvant figurer un serpent
Bague en or gris 750 mil pouvant figurer un serpent, la tête rehaussée d'une émeraude, la queue d'un diamant taille marquise (Dim émeraude : larg 5,9 x long 8,1 x épais 3,7 mm environ) (TDD : 56). 9,4 g brut.

48

Estimation : 250 € / 350 €



Bague en ors de couleur 750 mil centrée d'un rubis
Bague en ors de couleur 750 mil centrée d'un rubis épaulé de 2 diamants 8/8 (Larg : 8 mm ; TDD : 53). 2,4 g brut.



49

Estimation : 500 € / 700 €



Bague marquise moderniste en or 750 mil brossé, ce
Bague marquise moderniste en or 750 mil brossé,
centrée d'un pavage de diamants 8/8 (TDD : 52,5). 8,5
g brut.

50

Estimation : 2 400 € / 2 900 €



Collier draperie en ors de couleur 750 mil (légère
Collier draperie en ors de couleur 750 mil (légères
déformations) (Larg max : 2,2 cm ; Long : 42 cm). 48,7
g brut.



51

Estimation : 700 € / 900 €



Bague fleur en platine 850 mil centrée d'un saphir
Bague fleur en platine 850 mil centrée d'un saphir très
égrisé entouré de diamants TA et DT (Dim chaton : 1,7
x 1,5 cm environ ; TDD : 53,5). 4,7 g brut.

52

Estimation : 300 € / 400 €



Demi-alliance en or rhodié 750 mil orneé d'une lig
Demi-alliance en or rhodié 750 mil orneé d'une ligne
de diamants (environ 0,90 ct au total ; 1 pierre
légèrement accidentée) (TDD : 53). 2,7 g brut.



53

Estimation : 3 900 € / 4 900 €



Collier en or 750 mil à maillons étrier fantaisie
Collier en or 750 mil à maillons étrier fantaisie (chocs et déformations), fermoir rehaussé de cabochons de pierre rouge égrisée (Larg : 1 cm ; Long : 48 cm environ). 78,7 g brut.

54

Estimation : 200 € / 300 €



Bracelet-montre d'homme en acier, boîtier rond (Di
Bracelet-montre d'homme en acier, boîtier rond (Diam : 37 mm), cadran blanc à chiffres romains et guichet dateur, tour de bras à plaquettes articulées acier (Long : 19,5 cm environ), EBEL, 1911, mouvement quartz.



55

Estimation : 1 300 € / 1 600 €



Collier maillons gourmette US en chute en or 750 m
Collier maillons gourmette US en chute en or 750 mil
(Larg : de 7 à 10 mm ; Long : 45 cm environ) (petits
chocs, légères déformations). 26,1 g brut.

56

Estimation : 180 € / 240 €



Broche-pendentif en or 750 mil ornée d'un camée co
Broche-pendentif en or 750 mil ornée d'un camée
coquille représentant un profil féminin (Dim : 4,3 x 3,5
cm environ). 7,6 g brut.



57

Estimation : 400 € / 600 €



Pendentif-médaille en or 750 mil à décor floral o
Pendentif-médaille en or 750 mil à décor floral orné
de perles de culture et de cabochons de turquoise
(Dim hors bélière : 5,4 x 2,7 cm environ) (légers
chocs). 13,9 g brut.

58

Estimation : 2 300 € / 2 700 €



Bracelet en or 750 mil guilloché à maillons articu
Bracelet en or 750 mil guilloché à maillons articulés
figurant un motif floral (Larg : 1,7 cm ; Long : 17,5 cm
environ). 44,9 g.



59

Estimation : 0 € / 0 €



NUL
NUL

60

Estimation : 80 € / 120 €



Collier de perles de culture d'eau douce (Diam
Collier de perles de culture d'eau douce (Diam : de 6,9
à 7,5 mm environ), fermoir boule en or 750 mil (Long :
50 cm environ). 34,7 g brut.



61

Estimation : 300 € / 450 €



Importante broche en or 750 mil ornée d'un camée c
Importante broche en or 750 mil ornée d'un camée
coquille 3 couches figurant le profil d'une jeune femme
antique (Dim : 5,4 x 4,6 cm environ). 26,4 g brut.

62

Estimation : 120 € / 160 €



Broche-pendentif en or 750 mil ornée d'une porcela
Broche-pendentif en or 750 mil ornée d'une porcelaine
wedgwood figurant le profil d'une jeune femme (Dim :
3,2 x 2,5 cm environ). 7,3 g brut.



63

Estimation : 80 € / 120 €



En parure avec le numéro précédent
En parure avec le numéro précédent : Paire de
boucles d'oreilles en or 750 mil ornée d'une porcelaine
wedwood figurant un personnage féminin (Dim : 1 x
1,3 cm environ). 2 g brut.

64

Estimation : 100 € / 140 €



Bague en or gris 750 mil d'une pierre bleue imitat
Bague en or gris 750 mil d'une pierre bleue imitation
entourée de roses (manque 1 pierre) (Dim chaton
carré : 1,2 cm ; TDD : 60). 2,8 g brut.



65

Estimation : 180 € / 240 €



Bague en or 750 mil de forme maquise composé de ru
Bague en or 750 mil de forme maquise composé de
rubis et diamants 8/8 (Dim : 1,7 x 1,3 cm environ ;
TDD : 56). 3,7 g brut.

66

Estimation : 3 000 € / 4 000 €



Pendentif rond en or 750 mil orné d'une pièce de 5
Pendentif rond en or 750 mil orné d'une pièce de 50
pesos mexicain en or 900 mil (Diam : 4,9 cm). 53,6 g.



67

Estimation : 270 € / 340 €



Collier maillons forçat en or 750 (Larg
Collier maillons forçat en or 750 (Larg : 1 mm ; Long :
50 cm environ), croix en or 750 mil (Dim hors bélière :
2,3 x 1,3 cm). 5,3 g.

68

Estimation : 1 200 € / 1 500 €



3 pièces de 20 frcs Français en or 900 mil. 19,3 g
3 pièces de 20 frcs Français en or 900 mil. 19,3 g.



69

Estimation : 280 € / 360 €



Bague fleur en or rhodié 750 mil centrée d'une perle de culture (Diam : 9,2 mm) entourée de motifs figurant des pétales ornés de diamants et diamants 8/8 (anneau déformé et fêlé). 5,9 g brut.

70

Estimation : 250 € / 350 €



Bague marquise en or 750 mil centrée d'un diamant (environ 0,25 ct) rehaussé d'améthystes (Dim : 2,2 x 1,1 cm environ ; TDD : 59). 4,4 g brut.



71

Estimation : 190 € / 230 €



Bague jonc en or 750 mil ornée d'améthystes (1 pierre manquante, égrisures, pierres accidentées) (TDD : 61). 3,8 g brut.

72

Estimation : 800 € / 1 000 €



2 pièces de 20 frcs Français en or 900 mil. 12,9 g
2 pièces de 20 frcs Français en or 900 mil. 12,9 g.



73

Estimation : 220 € / 300 €



Bague en or 750 mil centrée d'un saphir rectangula
Bague en or 750 mil centrée d'un saphir rectangulaire
épaulé de diamants 8/8 (Dim partie centrale : 9 x 17
mm ; TDD : 58,5). 4,4 g brut.

74

Estimation : 2 000 € / 2 500 €



5 pièces en or 900 mil dont 1 de 20 frcs Suisse et
5 pièces en or 900 mil dont 1 de 20 frcs Suisse et 4 de
20 lire italienne. 32,2 g.



75

Estimation : 2 600 € / 3 000 €



5 souverain en or 916 mil. 40 g.
5 souverain en or 916 mil. 40 g.

76

Estimation : 2 000 € / 2 500 €



5 pièces en or 900 mil dont 1 de 20 frcs Suisse et
5 pièces en or 900 mil dont 1 de 20 frcs Suisse et 4 de
20 lire italienne. 32,2 g.



77

Estimation : 1 600 € / 2 000 €



4 pièces en or 900 mil dont 1 de 20 frcs Suisse et
4 pièces en or 900 mil dont 1 de 20 frcs Suisse et 3 de
20 lire italienne. 25,8 g.

78

Estimation : 400 € / 600 €



Bague tourbillon en or 750 mil et platine 850 mil
Bague tourbillon en or 750 mil et platine 850 mil
centrée d'un diamant TA (environ 0,35 ct) épaulé de
roses (TDD : 53). 3,4 g brut.



79

Estimation : 1 200 € / 1 600 €



Bague dôme en platine 850 mil ajouré centrée d'un saphir (Dim : 7,5 x 7,8 x 3,5 mm) en seri clos (petites égrisures) rehaussé de roses (TDD : 54). 5,7 g brut.

80

Estimation : 0 € / 0 €



NUL
NUL



81

Estimation : 700 € / 1 000 €



E) Art 524 bis du CGI al c
E) Art 524 bis du CGI al c : Bracelet-montre de dame en or 750 mil et acier, boîtier rond à lunette octogonale en or 750 mil (Diam : 25 mm), cadran blanc à chiffres romains, tour de bras à plaquettes articulées et vis en or 750 mil et acier (Long : 17 cm environ), CARTIER, Santos, mouvement automatique (dans sa pochette de transport). 48,7 g brut.

82

Estimation : 100 € / 150 €



Anneau en or 750 mil "granité" centré de 2 diamant
Anneau en or 750 mil "granité" centré de 2 diamants en serti clos (environ 2 x 0,05 ct) (TDD : 51). 1,7 g brut.



83

Estimation : 80 € / 120 €



Pouvant former une bague double corps avec le numé
Pouvant former une bague double corps avec le
numéro précédent : Anneau en or 750 mil "granité"
centré d'un diamant en serti clos (environ 0,05 ct)
(TDD : 51). 1,6 g brut.

84

Estimation : 120 € / 180 €



Bracelet en argent 800 mil à maillons ovale retena
Bracelet en argent 800 mil à maillons ovale retenant
un pendentif cœur TIFFANY & Co en argent 925 mil
(Larg maillon : 1 cm ; Long : 18 cm). 32,1 g.



85

Estimation : 1 000 € / 1 200 €



Bague 3 godrons en or 750 mil centrée de cabochons
Bague 3 godrons en or 750 mil centrée de cabochons
de pierres fines (égrisures) (Larg : 1,7 cm ; TDD : 56,5
environ). 20 g brut.

86

Estimation : 1 200 € / 1 500 €



Bracelet rigide ouvrant en or 750 mil à décor de v
Bracelet rigide ouvrant en or 750 mil à décor de vis
(Diam intérieur : 6,4 x 5,5 cm environ). 24,2 g



87

Estimation : 250 € / 300 €



Bracelet en or 750 mil à maillons entremêlés (Défo
Bracelet en or 750 mil à maillons entremêlés
(Déformations) (Larg : 6 mm ; Long : 20 cm). 4,9 g.

88

Estimation : 200 € / 250 €



Bracelet-montre d'homme en acier, boîtier rond (Di
Bracelet-montre d'homme en acier, boîtier rond (Diam
: 33 mm), cadran blanc à chiffres romain, tour de bras
acier à plaquettes articulées (Long : 18 cm environ),
LONGINES, La grande Classique, mouvement quartz.



89

Estimation : 1 600 € / 2 000 €



4 pièces de 20 frcs Français en or 900 mil. 25,8 g
4 pièces de 20 frcs Français en or 900 mil. 25,8 g.

90

Estimation : 2 100 € / 2 600 €



Bracelet lanière en or 750 mil à décor d'une mosaï
Bracelet lanière en or 750 mil à décor d'une mosaïque
(Larg : 1,2 cm ; Long : 19 cm). 42,5 g.



91

Estimation : 1 200 € / 1 500 €



Bracelet en or 750 mil partiellement guilloché à m
Bracelet en or 750 mil partiellement guilloché à
maillons en "8" (petits chocs) (Larg : 1,4 cm ; Long : 19
cm). 24,5 g.

92

Estimation : 350 € / 500 €



Bracelet composé de 2 rangs de maillons palmier fa
Bracelet composé de 2 rangs de maillons palmier
fantaisie en or gris 585 mil agrémenté de 3 liens ornés
de 3 diamants (Larg : 8 mm ; Long : 18,5 cm environ)
(petits chocs). 10,4 g brut.



93

Estimation : 120 € / 180 €



Alliance en or gris 750 mil ornée de diamants (env
Alliance en or gris 750 mil ornée de diamants (environ
0,40 ct au total) (Anneau déformé ; TDD : 53). 1,3 g
brut.

94

Estimation : 150 € / 200 €



Pendentif "Cachet" (non chiffré) en or 750 mil com
Pendentif "Cachet" (non chiffré) en or 750 mil
composé d'une citrine à 3 pans. 11,7 g brut.



95

Estimation : 350 € / 500 €



Bague marquise en or gris 750 mil ornée de diamant
Bague marquise en or gris 750 mil ornée de diamants
TA et de diamants 8/8 (1 pierre accidentée) (Dim
navette : 2,5 x 1 cm environ ; TDD : 53). 5,6 g brut.

96

Estimation : 600 € / 800 €



Large anneau en or rhodié 750 mil agrémenté d'un p
Large anneau en or rhodié 750 mil agrémenté d'un
pavage de 18 diamants (environ 1,40 ct au total) (Larg
: 1 cm ; TDD : 56). 11 g brut.



97

Estimation : 1 400 € / 1 900 €



Bague en or 750 mil centrée d'un saphir de belle c
Bague en or 750 mil centrée d'un saphir de belle
couleur légèrement égrisé (Dim pierre : 6,5 x 7,3 x 3,4
mm) épaulé et bordé de diamants (Larg : 1,2 cm ; TDD
: 53). 7,9 g brut.

98

Estimation : 350 € / 500 €



Pendentif en or 750 mil de forme géométrique bordé
Pendentif en or 750 mil de forme géométrique bordé
de diamants et centré d'un motif vert veiné (Dim : haut
3,3 cm x Larg max 2,4 cm environ). 7,2 g brut.



99

Estimation : 250 € / 350 €



E) Art 524 bis du CGI al c
E) Art 524 bis du CGI al c : Bracélet-montre en or 750 mil et acier, boîtier rond à lunette tournante (Diam : 29 mm), cadran blanc à index bâton et guichet dateur, tour de bras à plaquettes acier et or 750 mil (Long : 16 cm environ), TAG HEUER "6000" mouvement quartz. 66,7 g brut.

100

Estimation : 500 € / 700 €



Clip de revers nœud ajouré, agrémenté de diamants
Clip de revers nœud ajouré, agrémenté de diamants et diamants 8/8 en or 750 mil et platine 850 mil (Dim : 3 x 2,9 cm environ). 9,6 g brut.



101

Estimation : 160 € / 240 €



Collier maillons ovale en or gris 750 mil (Long Collier maillons ovale en or gris 750 mil (Long : 40 cm environ), Pendentif en or gris 750 mil orné d'un diamant TA. 3,2 g brut.

102

Estimation : 100 € / 150 €



Epingle en or 750 mil orné d'un diamant TA retenan Epingle en or 750 mil orné d'un diamant TA retenant en pampille une perle de culture et un diamant TA. 1,9 g brut.



103

Estimation : 160 € / 220 €



Collier de 2 rangs de perles de culture en chute (Collier de 2 rangs de perles de culture en chute (Diam : de 3,7 à 7,8 mm environ), fermoir diamanté et chaîne de sécurité en or 750 mil (Long : 51 cm environ). 39,1 g brut.

104

Estimation : 120 € / 160 €



Stylo bille MONTBLANC Meisterstück en acier (dans Stylo bille MONTBLANC Meisterstück en acier (dans son écrin, sa surboite) (petite trace noire sur l'étoile, rayures).



105

Estimation : 80 € / 120 €



Stylo bille MONTBLANC Bohème en résine noire et métal doré (pierre rouge sur l'agrafe) (dans son écrin, sa surboite).

106

Estimation : 60 € / 90 €



Mini Stylo bille MONTBLANC Meisterstück en résine noire et acier.



107

Estimation : 1 350 € / 1 650 €



Collier maillons figaro en or 750 mil (Larg
Collier maillons figaro en or 750 mil (Larg : 4 mm ;
Long : 66 cm environ). 27 g.

108

Estimation : 220 € / 300 €



Montre de dame en acier sur bracelet cuir usagé, B
Montre de dame en acier sur bracelet cuir usagé,
Boîtier rond à lunette tournante (Diam : 28 mm),
cadran bleu à chiffres arabe et guichet dateur, boucle
ardillon acier siglée, BREITLING, Callistino,
mouvement quartz (avec sa garantie).



109

Estimation : 180 € / 240 €



Stylo bille MONTBLANC "Muses poudre" en résine ros
Stylo bille MONTBLANC "Muses poudre" en résine
rosé et acier (pierre bleue sur l'agrafe) (Dans son
coffret, sa surboîte et un fascicule).

110

Estimation : 350 € / 450 €



2 colliers en or 750 mil dont 1 noué à maillons go
2 colliers en or 750 mil dont 1 noué à maillons
gourmette (Larg : 1 mm ; Long : 45 cm) et 1 à maillons
forçat limé (Larg : 1 mm ; Long : 60 cm). 7,3 g.



111

Estimation : 100 € / 150 €



Bague en or 750 mil centrée d'un saphir taille poi
Bague en or 750 mil centrée d'un saphir taille poire,
d'un rubis, d'une émeraude et de 2 diamants dont 1
taille navette (TDD : 49). 2,2 g brut.

112

Estimation : 50 € / 70 €



Collier en argent 925 mil à maillons épis (Long
Collier en argent 925 mil à maillons épis (Long : 50
cm) et un pendentif en argent 925 mil composé d'une
chute de 3 verres gravés de couleur, collection Ice
light (Haut : 10 cm ; Larg max : 2,7 cm environ), signés
LALIQUE (dans son écrin). 25,4 g brut.



113

Estimation : 80 € / 120 €



Montre de dame en or 750 mil sur bracelet cuir usa
Montre de dame en or 750 mil sur bracelet cuir usagé,
boîtier rond (Diam : 18 mm), cadran rainuré à index
bâton, LIP, mvt mécanique non signé (verre rayé).
10,9 g brut.

114

Estimation : 100 € / 150 €



Coffret de la monnaie de Paris sur les jeux d'Albe
Coffret de la monnaie de Paris sur les jeux d'Alberville
92 comprenant 9 pièces de 100 frcs en argent 900 mil
(avec 8 certificats) (manque 1 pièce) + 1 pièce de 100
frcs en argent 900 mil . 222 g net.



115

Estimation : 500 € / 700 €



Chevalière en or 750 mil et platine 850 mil centré
Chevalière en or 750 mil et platine 850 mil centrée
d'un diamant (environ 0,25 ct) entouré de diamants
8/8 (Dim chaton : 1 cm ; TDD : 55,5). 9,3 g brut.

116

Estimation : 120 € / 180 €



Demi-alliance en or gris 750 mil ornée d'une ligne
Demi-alliance en or gris 750 mil ornée d'une ligne de
10 diamants (1 pierre accidentée; environ 0,50 ct au
total) (TDD : 54). 2,2 g brut.



117

Estimation : 250 € / 350 €



Montre de dame en acier sur bracelet caoutchouc (L
Montre de dame en acier sur bracelet caoutchouc
(Long : 17 cm environ), boîtier rond à lunette tournante
(Diam : 32 mm), cadran argenté à chiffres romains,
points et guichet dateur à 6h, CHAUMET, Class One,
mouvement quartz.

118

Estimation : 220 € / 300 €



Bague à volutes ajourées en or 750 mil et platine
Bague à volutes ajourées en or 750 mil et platine 850
mil ornée d'un diamant TA, d'un rubis et de roses
(Haut chaton : 1,8 cm : TDD : 58). 3,2 g brut.



119

Estimation : 160 € / 220 €



Bague croisée en or 750 mil ornée de 2 perles de c
Bague croisée en or 750 mil ornée de 2 perles de
culture (Diam : 5,6 mm environ ; TDD : 53). 3,3 g brut.

120

Estimation : 400 € / 600 €



Montre sur bracelet cuir usagé en or 750 mil, boît
Montre sur bracelet cuir usagé en or 750 mil, boîtier
rond (Diam : 33 mm), cadran argenté à index épis
signé JAEGER LECOULTRE, mvt quartz rapporté
(Mouvement et boîte non signés). 28,4 g brut.



121

Estimation : 160 € / 220 €



Paire de créoles en or 750 mil (Epaisseur
Paire de créoles en or 750 mil (Epaisseur : 5 mm ;
Diam : 2 cm environ). 2,8 g.

122

Estimation : 180 € / 240 €



Montre de dame sur bracelet cuir usagé, boîtier ro
Montre de dame sur bracelet cuir usagé, boîtier rond à
large lunette gravée de chiffres romains (Diam : 28
mm), cadran muet, MUST de CARTIER, 21,
mouvement quartz (Rayures, manque tige d'attache et
cabochon sur remontoir, boucle déployante acier
signée).



123

Estimation : 120 € / 150 €



Stylo plume MONTBLANC Meisterstück en résine noire

Stylo plume MONTBLANC Meisterstück en résine noire et métal doré (plume or 585 mil exemptée de contrôle : Art 524 bis du CGI al c) (Bel état, Dans son écrin). 25,3 g brut.

124

Estimation : 120 € / 180 €



Stylo plume PARKER Duofold à décor d'une mosaïque

Stylo plume PARKER Duofold à décor d'une mosaïque (plume en ors de couleur 750 mil exemptée de contrôle Art 524 bis du CGI al c) (Manque embout sur capuchon, dans son écrin). 27,2 g brut.



125

Estimation : 60 € / 80 €



2 stylos plume en résine noire et métal doré, dont
2 stylos plume en résine noire et métal doré, dont 1
PARKER et 1 WATERMAN accidenté (Plumes en or
750 mil à nettoyer, exemptées de contrôle Art 524 bis
du CGI al c) (chocs et rayures). 31,3 g brut.

126

Estimation : 220 € / 300 €



Montre de col en or 750 mil, boîtier rond (Diam
Montre de col en or 750 mil, boîtier rond (Diam : 28
mm), cadran émaillé fêlé à chiffres romains, dos à
décor floral, mouvement mécanique à réviser. 18,9 g
brut.



127

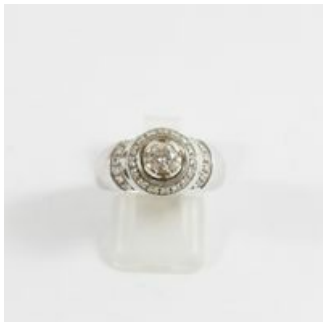
Estimation : 1 800 € / 2 400 €



Bague jonc en or 750 mil centrée d'un diamant (env
Bague jonc en or 750 mil centrée d'un diamant
(environ 1 ct) épaulé d'une ligne de diamants baguette
(TDD : 53,5). 8,6 g brut.

128

Estimation : 500 € / 700 €



Bague en or gris 750 mil à chaton rond centré d'un
Bague en or gris 750 mil à chaton rond centré d'un
diamant (environ 0,30 ct) entouré et épaulé de
diamants (Larg : 1 cm ; TDD : 53). 8,8 g brut.



129

Estimation : 700 € / 900 €



Bague jonc en or 750 mil ornée d'un diamant TA (en
Bague jonc en or 750 mil ornée d'un diamant TA
(environ 1 ct, traces de brut) (Larg : 1 cm ; TDD :
53,5). 12,1 g brut.

130

Estimation : 800 € / 1 000 €



2 pièces de 20 frcs Français en or 900 mil. 12,9 g
2 pièces de 20 frcs Français en or 900 mil. 12,9 g.



131

Estimation : 400 € / 500 €



1 pièce de 20 frcs Français en or 900 mil. 6,4 g.
1 pièce de 20 frcs Français en or 900 mil. 6,4 g.

132

Estimation : 0 € / 0 €



NUL
NUL



133

Estimation : 200 € / 250 €



Bague en or 750 mil ornée d'une ligne de diamants
Bague en or 750 mil ornée d'une ligne de diamants
8/8 (Larg : 4 mm ; TDD : 55). 4,1 g brut.

134

Estimation : 350 € / 500 €



Bague en or 750 mil à chaton en forme de poire cen
Bague en or 750 mil à chaton en forme de poire
centrée d'une rose couronnée entourée de diamants
(Dim chaton : 1 x 0,8 cm ; TDD : 52). 4,4 g brut.



135

Estimation : 180 € / 220 €



Bague fleur en or 750 mil centrée d'un saphir (TDD : 52). 3,6 g brut.

136

Estimation : 180 € / 240 €



Bague draperie en or 750 mil ornée d'une ligne de saphirs, rubis et émeraudes calibrés épaulés de diamants et saphirs calibrés (Haut motif : 1,2 cm ; TDD : 52). 3,4 g brut.



137

Estimation : 350 € / 500 €



Anneau triple 3 ors 750 mil rehaussé de diamants (Anneau triple 3 ors 750 mil rehaussé de diamants (TDD : 56). 6,8 g brut.

138

Estimation : 120 € / 180 €



Pendentif floral en ors de couleur 375 mil orné de diamants et rubis (égrisures) (Dim hors bélière : 2,8 x 1,6 cm environ). 3,9 g brut.



139

Estimation : 250 € / 350 €



Collier en or 750 mil à maillons fantaisie orné de saphirs (Larg : 2 mm ; Long : 67 cm environ). 5,9 g brut.

140

Estimation : 100 € / 150 €



Solitaire en or 750 mil orné d'un diamant (environ 0,30 ct) (griffes à revoir) (TDD : 50,5). 1,7 g brut.



141

Estimation : 900 € / 1 300 €



Bague à double corps en or de couleur 750 mil com
Bague à double corps en or de couleur 750 mil
composé d'un anneau diamanté pouvant s'insérer
entre 2 godrons (légères déformations) (Larg anneau
diamanté : 7 mm ; Larg avec les godrons : 1,5 cm ;
TDD : 52). 17,7 g brut.

142

Estimation : 1 000 € / 1 500 €



Bracelet chenille en or 750 mil à maillons ronds r
Bracelet chenille en or 750 mil à maillons ronds
rehaussés d'un diamant brillanté et pour l'un d'un
diamant 8/8 (Larg : 5 mm ; Long : 17 cm environ). 17,7
g brut.



143

Estimation : 1 800 € / 2 400 €



Collier en or 750 mil à maillons parenthèse et int
Collier en or 750 mil à maillons parenthèse et
intercalaires godronnés (Larg : 7 mm ; Long : 43,5 cm).
36,5 g.

144

Estimation : 900 € / 1 100 €



En parure avec le numéro précédent
En parure avec le numéro précédent : Bracelet en or
750 mil à maillons parenthèse et intercalaires
godronnés (Larg : 7 mm ; Long : 19 cm). 17,7 g.



145

Estimation : 1 800 € / 2 400 €



Bague chevalière en or gris 750 et platine 850 mil
Bague chevalière en or gris 750 et platine 850 mil
centrée d'une émeraude carrée égrisée (Dim pierre : 9
x 9 x 5,05 mm environ) épaulée de rouleaux
diamantés, bordés de lignes de diamants carrés (Dim
motif central : 2,2 x 1,4 cm ; TDD : 56,5). 13,5 g brut.

146

Estimation : 250 € / 350 €



Originale bague moderniste en or 585 mil à 3 chato
Originale bague moderniste en or 585 mil à 3 chatons
carrés, celui du centre orné d'un diamant 8/8 épaulé
par 2 pierres vertes carrées, anneau granité (TDD :
58). 6 g brut.



147

Estimation : 1 300 € / 1 800 €



E) Art 524 bis du CGI al c
E) Art 524 bis du CGI al c : Bracelet rigide ouvrant en or 375 mil émaillé à décor floral composé de perles de culture et de rose (Larg : 1 cm ; Diam intérieur 6,1 x 5,6 cm environ). 58,7 g brut.

148

Estimation : 300 € / 450 €



Collier de perles de culture blanches intercalées
Collier de perles de culture blanches intercalées de perles de culture noires (Diam : de 6,5 à 7,5 mm), fermoir avec sécurité en platine 850 mil orné d'une perle de culture épaulée de 6 diamants taille navette, lamelle en or gris 750 mil (Long : 45 cm environ). 35,6 g brut.



149

Estimation : 50 € / 80 €



Collier de perles de culture (Diam
Collier de perles de culture (Diam : de 5,5 à 6 mm
environ), fermoir en argent 800 mil, chaîne de sécurité
en or 750 mil (Long : 68 cm environ). 28,7 g brut.

150

Estimation : 850 € / 1 050 €



Collier maillons palmier en or 750 mil (Larg
Collier maillons palmier en or 750 mil (Larg : 2 mm ;
Long : 60 cm). 16,7 g.



151

Estimation : 160 € / 220 €



Pendentif cœur ajouré en or 750 mil bordé de diama
Pendentif cœur ajouré en or 750 mil bordé de
diamants (Dim : 1,8 x 1,2 cm environ). 1,8 g brut.

152

Estimation : 400 € / 500 €



Bague ajourée en or gris 750 mil centrée d'un doub
Bague ajourée en or gris 750 mil centrée d'un doublet
de saphir bordé de 2 lignes de diamants (Larg : 1 cm ;
TDD : 58 environ). 7,2 g brut.



153

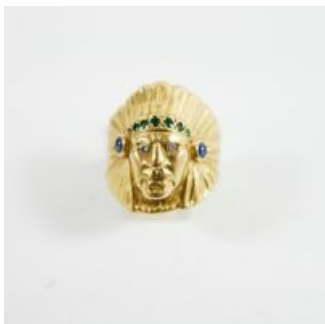
Estimation : 1 500 € / 1 900 €



Collier maillons figaro en or 750 mil (Larg
Collier maillons figaro en or 750 mil (Larg : 4 mm ;
Long : 61 cm environ) (fermoir chaîne de sécurité
accidenté), Pendentif scorpion en or 750 mil rehaussé
de 7 diamants 8/8 (Dim hors bélière : 1,6 x 2,2 cm
environ). 30,2 g brut.

154

Estimation : 900 € / 1 200 €



Bague tête d'indien en or 750 mil, yeux ornés d'un
Bague tête d'indien en or 750 mil, yeux ornés d'un
diamant, coiffe ornée de 2 saphirs cabochon et d'une
ligne d'émeraude (égrisures, pierres accidentées)
(Larg : 2,3 cm ; TDD : 59 ; anneau légèrement
déformé). 17,4 g brut.



155

Estimation : 300 € / 400 €



E) Art 524 bis du CGI al c
E) Art 524 bis du CGI al c : Alliance en or gris 750 mil ornée d'une ligne de diamants, signée MESSIKA "Gatsby XS" (TDD : 50,5). 0,6 g brut.

156

Estimation : 40 € / 60 €



Stylo bille en argent 925 et résine blanche paille
Stylo bille en argent 925 et résine blanche pailleté, agrafe figurant un T, signé TIFFANY & Co (dans sa pochette). 30,4 g brut.



157

Estimation : 2 700 € / 3 400 €



Bracelet en or 750 mil à double rang de maillons g
Bracelet en or 750 mil à double rang de maillons
gourmette US partiellement guilloché (Larg : 2,2 cm ;
Long : 20 cm environ). 53,8 g.

158

Estimation : 2 200 € / 2 700 €



Bracelet maillons gourmette US en or 750 mil parti
Bracelet maillons gourmette US en or 750 mil
partiellement guilloché (petit choc) (Larg : 1,8 cm ;
Long : 20 cm). 43,2 g.



159

Estimation : 800 € / 1 200 €



Montre de gousset en or 750 mil, boîtier rond (Dia
Montre de gousset en or 750 mil, boîtier rond (Diam :
47 mm), cadran doré guilloché à chiffres arabe et
petite seconde, LEROY & Cie, mouvement mécanique
à réviser. (Dos chiffré). 73,8 g brut.

160

Estimation : 700 € / 1 000 €



Montre de gousset en or 750 mil, boîtier rond (Dia
Montre de gousset en or 750 mil, boîtier rond (Diam :
45 mm), cadran blanc à chiffres romains et petite
seconde, dos guilloché à motif floral, mouvement
mécanique (petits chocs). 70,8 g brut.



161

Estimation : 600 € / 800 €



Montre de gousset en or 750 mil, boîtier rond (Dia
Montre de gousset en or 750 mil, boîtier rond (Diam :
43 mm), cadran blanc à chiffres romain, dos guilloché,
mouvement mécanique (Bélière métal, cuvette en
cuivre, pas de clef de remontage). 51,3 g brut.

162

Estimation : 600 € / 700 €



Bracelet maillons marine en or 750 mil (usures) (L
Bracelet maillons marine en or 750 mil (usures) (Larg :
5 mm ; Long : 24,5 cm). 11,7 g.



163

Estimation : 2 000 € / 2 500 €



Bracelet-montre de dame en or 750 mil, boîtier car
Bracelet-montre de dame en or 750 mil, boîtier carré
(Dim : 16 mm), cadran beige à index épis signé Jaeger
Lecoultre, tour de bras à maillons briquette en or 750
mil (Long : 16 cm environ), mouvement mécanique
signé Jaeger Lecoultre. 43,8 g brut.

164

Estimation : 3 600 € / 4 600 €



Bracelet maillons gourmette et gourmette allongé e
Bracelet maillons gourmette et gourmette allongé en
or 750 mil (Larg : 1,3 cm ; Long : 19 cm environ). 72,2
g.



165

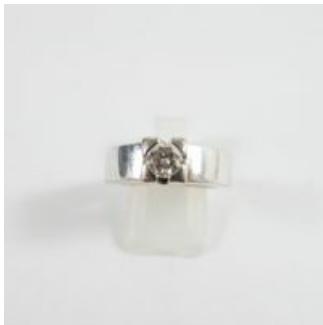
Estimation : 1 350 € / 1 650 €



2 bagues en or 750 mil, dont 1 anneau (TDD
2 bagues en or 750 mil, dont 1 anneau (TDD : 67,5) et
1 à godrons (TDD : 50) (exemptée de contrôle Art 524
bis du CGI al c). 26,6 g.

166

Estimation : 600 € / 800 €

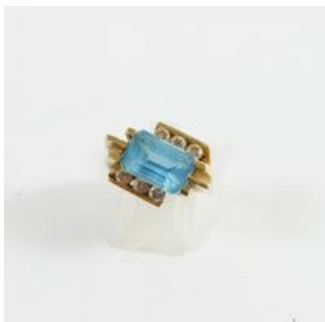


Bague en or gris 750 mil ornée d'un diamant (envir
Bague en or gris 750 mil ornée d'un diamant (environ
0,50 ct) (Larg : 6 mm ; TDD : 52). 11,8 g brut.



167

Estimation : 400 € / 600 €



Bague moderniste oblique en or 585 mil centrée d'une
Bague moderniste oblique en or 585 mil centrée d'une
topaze rectangulaire facettée soulignée par 6
diamants (Larg : 1,3 cm ; TDD : 52, anneau
légèrement déformé). 10,4 g brut.

168

Estimation : 1 000 € / 1 400 €



E) Art 524 bis du CGI al c
E) Art 524 bis du CGI al c : Bracelet-montre de dame
en or 750 mil et acier, boîtier carré à lunette en or 750
mil à vis (Dim : 24 mm), cadran blanc à chiffres
romain, tour de bras à plaquettes articulées à décor de
vis en or 750 mil et acier (Long : 18 cm environ)
CARTIER, santos, mouvement automatique. 54,8 g
brut.



169

Estimation : 240 € / 290 €



Collier à maillons ovale en or 750 mil (Larg
Collier à maillons ovale en or 750 mil (Larg : 2 mm ;
Long : 45 cm environ). 4,7 g.

170

Estimation : 2 500 € / 2 800 €



Pièce de 20 US dollars "Double eagle Liberty Head
Pièce de 20 US dollars "Double eagle Liberty Head
1874"en or 900 mil. 33,4 g



171

Estimation : 2 500 € / 2 800 €



Pièce de 20 US dollars "Double eagle Liberty Head
Pièce de 20 US dollars "Double eagle Liberty Head
1904"en or 900 mil. 33,4 g

172

Estimation : 2 500 € / 2 800 €



Pièce de 20 US dollars "Double eagle Saint-Gaudens
Pièce de 20 US dollars "Double eagle Saint-Gaudens
1922"en or 900 mil. 33,1 g



173

Estimation : 2 500 € / 2 800 €



Pièce de 20 US dollars "Double eagle Saint-Gaudens
Pièce de 20 US dollars "Double eagle Saint-Gaudens
1922"en or 900 mil. 33,5 g

174

Estimation : 2 500 € / 2 800 €



Pièce de 20 US dollars "Double eagle Saint-Gaudens
Pièce de 20 US dollars "Double eagle Saint-Gaudens
1924"en or 900 mil. 33,5 g



175

Estimation : 2 500 € / 2 800 €



Pièce de 20 US dollars "Double eagle Saint-Gaudens
Pièce de 20 US dollars "Double eagle Saint-Gaudens
1925"en or 900 mil. 33,5 g

176

Estimation : 2 500 € / 2 800 €



Pièce de 20 US dollars "Double eagle Saint-Gaudens
Pièce de 20 US dollars "Double eagle Saint-Gaudens
1925"en or 900 mil. 33,5 g



177

Estimation : 2 800 € / 3 100 €



Pièce de 50 pesos mexicain en or 900 mil. 41,7 g.
Pièce de 50 pesos mexicain en or 900 mil. 41,7 g.

178

Estimation : 400 € / 500 €



1 pièce de 20 frcs Français en or 900 mil. 6,4 g.
1 pièce de 20 frcs Français en or 900 mil. 6,4 g.



179

Estimation : 120 € / 150 €



2 stylos MONTBLANC Meisterstück dont 1 roller UNIC
2 stylos MONTBLANC Meisterstück dont 1 roller
UNICEF (résine noire, métal doré, pierre bleue) et 1
bille (résine noire, acier), dans un pochette
MONTBLANC en cuir usé et abimé (pour 3 stylos).

180

Estimation : 120 € / 160 €



Briquet DUPONT "Ligne 2" en métal doré à décor de
Briquet DUPONT "Ligne 2" en métal doré à décor de
clous de Paris (Etat neuf ; dans son écrin, avec une
carte de garantie).



BIJOUX

Conditions générales

CONDITIONS GÉNÉRALES DES VENTES AUX ENCHÈRES

1. ORGANISATION ET DÉROULEMENT DE LA VENTE

Les ventes aux enchères publiques du Crédit Municipal de Paris sont des ventes judiciaires effectuées par les commissaires-priseurs judiciaires attachés à l'établissement comme appréciateurs. Les objets proposés à la vente ont été préalablement déposés en gage au Crédit Municipal de Paris et ont été inscrits en vente en vertu d'une ordonnance du Président du tribunal Judiciaire de Paris. Sauf mention contraire, il s'agit d'objets d'occasion, au sens de l'article L.321-1 du code de commerce. Une exposition préalable à la vente permet aux acquéreurs l'examen de l'état des objets mis en vente. Les indications portées au catalogue engagent la responsabilité du Crédit Municipal de Paris, sous réserve des rectifications annoncées au moment de la présentation de l'objet et notifiées au procès-verbal de la vente. Les restaurations d'usage, les modifications, les accidents, les dimensions et le poids des objets sont précisés dans la mesure de nos moyens. Ils ne sont donnés qu'à titre indicatif pour faciliter l'inspection de l'acquéreur potentiel et restent soumis à son appréciation personnelle. L'absence d'indication n'implique nullement qu'un objet soit exempt de défaut. Il ne sera admise aucune réclamation une fois l'adjudication prononcée. La vente s'effectuera dans l'ordre du catalogue. L'estimation de chaque objet n'est qu'une indication. Le plus offrant et dernier enchérisseur sera l'adjudicataire. Il aura pour obligation de donner son nom et son adresse. La vente est faite expressément au comptant et en euros.

2. FRAIS DE VENTE

L'adjudicataire s'engage à régler personnellement et immédiatement le prix d'adjudication. Il devra acquitter, en sus des enchères, des frais de 18,00 % TTC (non dégressifs).

3. MODE DE PAIEMENT ET DÉLIVRANCE DES LOTS

3.1. Le paiement peut être effectué :

En espèces : jusqu'à 1 000 € si le bordereau ne dépasse pas 1 000€ (frais compris) ;



Par carte bancaire (nationale ou internationale) ;

Par virement bancaire.

3.2. Le transport est à la charge de l'acquéreur. Aucun envoi ne sera organisé par le Crédit Municipal de Paris ou les commissaires-priseurs appréciateurs auprès du Crédit Municipal de Paris. Un mandat particulier valant décharge de responsabilité sera envoyé aux acquéreurs qui souhaitent voir leur objet remis au transporteur de leur choix.

3.3. La délivrance des lots est immédiate en cas de paiement en salle en espèces (jusqu'à 1000 €), carte bancaire nationale ou internationale. Pour tout autre moyen de règlement, elle est différée jusqu'à l'encaissement. Pour les paiements effectués via le site Interenchères ou Auction, la délivrance des lots ne peut avoir lieu que le lendemain de la vente. Si la vente se déroule un samedi, la délivrance des lots sera possible à compter du mardi suivant la vente.

Le retrait des lots s'effectue au service des débits du Crédit Municipal de Paris aux horaires suivants :

9h/17h les jours d'ouverture du Crédit Municipal de Paris.

Par exception, les bouteilles de vin achetées aux enchères ne peuvent être retirées que sur rendez-vous pris par téléphone au 01.44.61.65.14 ou par mail envoyé à : Voir l'email avec présentation du bordereau acquitté.

3.4. La structure des commissaires-priseurs appréciateurs auprès du Crédit Municipal de Paris, assurera la gratuité du stockage pendant 60 jours. Passé ce délai, des frais de garde seront facturés au moment du retrait des lots aux conditions suivantes :

10 € HT/lot/semaine pour un volume supérieur à 1m3 ;

7 € HT/lot/semaine pour un volume inférieur à 1m3 ;

5 € HT/lot/semaine pour un volume tenant dans le creux de la main.

4. ORDRES D'ACHAT ET DEMANDES DE TÉLÉPHONE

Les commissaires-priseurs appréciateurs auprès du Crédit Municipal de Paris et les experts se chargent d'exécuter gratuitement les ordres d'achat qui leur seront confiés par les enchérisseurs ne pouvant assister à la vente. En aucun cas ils ne pourront être tenus pour responsables en cas de manquement ou de problème de liaison téléphonique, l'ordre d'achat n'étant qu'une facilité offerte au client.

Les ordres d'achat devront être transmis aux commissaires-priseurs appréciateurs auprès du Crédit Municipal de Paris au plus tard 24 heures avant la vente :



Par mail : commissairespriseurs@ext.creditmunicipal.fr

Par courrier : Commissaires-priseurs appréciateurs auprès du Crédit Municipal de Paris 55, rue des Francs-Bourgeois, 75004 Paris. Quel que soit le mode de transmission de l'ordre d'achat, les coordonnées de l'enchérisseur, et la photocopie d'une pièce d'identité doivent être laissées au commissaire-priseur. Les commissaires-priseurs appréciateurs auprès du Crédit Municipal de Paris se réservent le droit de refuser une demande si l'enchérisseur ne présente pas suffisamment de garanties. Dans le cas d'ordres d'achat d'un même montant pour un même lot, l'ordre déposé le premier sera préféré. Si une dernière enchère en salle se trouve à égalité avec un ordre écrit, le lot sera adjugé à la personne présente en salle.

5. SPÉCIFICITÉS DES ENCHÈRES LIÉES À CERTAINES VENTES

5.1. Vente de bijoux et de lots d'or

Le poids, les dimensions, les restaurations, les modifications sur les bijoux et lots d'or, les caractéristiques techniques sont notifiés dans la mesure de nos moyens. Ils ne sont donnés qu'à titre indicatif pour faciliter l'inspection de l'acquéreur potentiel et restent soumis à son appréciation personnelle. La responsabilité du Crédit Municipal de Paris ne saurait être mise en cause en cas d'omissions pouvant subsister, malgré les précautions prises. Les caractéristiques techniques des lots de bijoux et d'or mentionnées sur catalogue, telles que le titrage et sa répartition, sont données à titre indicatif et n'ont pas de valeur contractuelle. Elles n'engagent en aucune façon la responsabilité du Crédit Municipal de Paris. Les pierres précieuses et fines peuvent avoir fait l'objet de traitements destinés à les mettre en valeur (ex : huilage des émeraudes, traitement thermique des rubis et des saphirs, blanchissement des perles). Ces traitements sont traditionnels et admis par le marché international du bijou. Les pierres présentées pendant la vente sans certificat sont vendues sans garantie quant à un éventuel traitement.

Les indications relatives à l'origine des pierres et à la qualité (couleur et pureté des diamants) reflètent l'opinion du laboratoire qui émet le certificat. Il ne sera admis aucune réclamation si un autre laboratoire émet une opinion différente.

5.2. Vente de montres

Le poids, les dimensions, les restaurations, les modifications, les caractéristiques techniques, les numéros de séries relevés sur les montres sont notifiés dans la mesure de nos moyens. Aucune garantie n'est faite sur l'état des montres et de leurs bracelets. Les révisions, les réglages et l'étanchéité restent à la charge de l'acquéreur. Les lots précédés d'un astérisque (*) ont été



confectionnés dans les parties d'espèces de *Crocodylidae* spp ou *Alligator mississippiensis* classées aux annexes II/B de la Convention de Washington et de la règle 338/97 du 09/12/1996. Pour une sortie de l'UE, un CITES d'export sera nécessaire, celui-ci étant à la charge du futur acquéreur.

5.3. Vente de bouteilles de vins

Le niveau de la bouteille et l'état de l'étiquette sont notifiés dans la mesure de nos moyens. Ils ne sont donnés qu'à titre indicatif pour faciliter l'inspection de l'acquéreur potentiel et restent soumis à son appréciation personnelle.

5.4. Vente d'objets d'art

L'exposition publique ayant permis l'examen des œuvres proposées à la vente, aucune réclamation ne sera admise concernant les dimensions, les accidents et restaurations qui ne sont donnés qu'à titre indicatif.

L'état des cadres n'est pas garanti.

6. ENCHÈRES EN DIRECT VIA WWW.INTERENCHERES-LIVE.COM et WWW.AUCTION.FR

Pas de majoration des frais habituels pour les lots judiciaires : 18,00 %TTC frais acheteur. Pour enchérir en ligne pendant une vente, il convient de s'inscrire sur www.interencheres-live.com, pour enchérir sur Interencheres, ou www.auction.fr, pour enchérir sur Auction, et effectuer une empreinte de carte bancaire (ni le numéro de carte bancaire, ni sa date d'expiration ne sont conservés). Ce faisant, le client accepte que www.interencheres-live.com et www.auction.fr communiquent aux commissaires-priseurs tous les renseignements relatifs à son inscription ainsi que son empreinte de carte bancaire. Les commissaires-priseurs appréciateurs auprès du Crédit Municipal de Paris se réservent le droit de demander, le cas échéant, un complément d'information avant l'inscription définitive pour enchérir en ligne. Toute enchère en ligne répond au droit commun des ventes aux enchères publiques et sera considérée comme un engagement irrévocable d'achat. Il n'existe pas de droit de rétractation. En aucun cas, le Crédit Municipal de Paris ou les commissaires-priseurs ne peuvent être tenus pour responsables en cas de mauvaise liaison internet. Pour certaines ventes, une caution pourra être demandée avant toute inscription à la vente. Lorsque l'offre n'est pas adjudiquée à l'enchérisseur ou à l'inscrit, la caution ne sera pas débitée. Pour l'adjudicataire, la caution lui sera débitée et viendra se soustraire au paiement du solde. En cas de non-paiement du solde du ou des lots remportés, la caution ne sera pas remboursée à l'adjudicataire. L'adjudicataire en ligne autorise les commissaires-priseurs



appréciateurs auprès du Crédit Municipal de Paris à utiliser son empreinte de carte bancaire pour procéder au paiement, partiel ou total, des acquisitions y compris les frais habituels à la charge de l'acheteur. Les frais d'expédition sont à la charge de l'acquéreur. L'adjudicataire décharge le Crédit Municipal de Paris et les commissaires-priseurs de toute responsabilité concernant l'envoi. En cas d'impayé non réglé dans un délai d'un mois à compter de la vente, la vente sera annulée de plein droit et l'objet sera de nouveau mis en vente.

INCIDENTS DE PAIEMENT – FICHIER DES RESTRICTIONS D'ACCÈS DES VENTES AUX ENCHÈRES (TEMIS)

Tout bordereau d'adjudication demeuré impayé auprès du Crédit Municipal de Paris ou ayant fait l'objet d'un retard de paiement est susceptible d'inscription au Fichier des restrictions d'accès aux ventes aux enchères (« Fichier TEMIS ») mis en œuvre par la société Commissaires-Priseurs Multimédia (CPM), société anonyme à directoire, ayant son siège social sis à (75009) Paris, 37 rue de Châteaudun, immatriculée au registre du commerce et des sociétés de Paris sous le numéro 437 868 425. L'inscription au Fichier TEMIS pourra avoir pour conséquence de limiter la capacité d'enchérir de l'enchérisseur auprès des Professionnels Abonnés au service TEMIS, le refus de participation aux ventes aux enchères du Crédit Municipal de Paris, ainsi que la suspension temporaire de l'accès au service « Live » de la plateforme www.interencheres.com et de la plateforme Auction.fr gérée par CPM, conformément aux conditions générales d'utilisation de ces plateformes.

Pour connaître les conditions de traitement des données personnelles dans le cadre du fichier TEMIS et les modalités d'exercice de vos droits, vous pouvez consulter la Politique de Protection des Données du fichier TEMIS à l'adresse <https://temis.auction/statics/politique-protection-dp-temis.pdf>

7. ORDRES D'ACHAT SECRETS VIA WWW.INTERENCHERES-LIVE.COM et WWW.AUCTION.FR

Les commissaires-priseurs appréciateurs auprès du Crédit Municipal de Paris n'ont pas connaissance du montant maximum des ordres déposés via Interencheres ou Auction. Les enchères sont formées automatiquement et progressivement dans la limite fixée par l'enchérisseur. L'exécution de l'ordre s'adapte au feu des enchères en fonction des enchères en cours. Le pas d'enchère est défini par les intervalles suivants :

jusqu'à 19€ : 5€ ;

de 20€ à 199€ : 10€ ;

de 200€ à 499€ : 50€ ;

de 500€ à 999€ : 100€ ;

de 1 000€ à 4 999€ : 200€ ;

de 5 000€ à 9 999€ : 500€



de 10 000€ à 19 999€ : 1 000€ ;
de 20 000€ à 49 999€ : 2 000€ ;
de 50 000€ à 99 999€ : 5 000€ ;
100 000€ et plus : 10 000€.

L'adjudicataire via un ordre d'achat secret autorise les commissaires-priseurs agréés auprès du Crédit Municipal de Paris à utiliser son empreinte de carte bancaire pour procéder au paiement, partiel ou total, des acquisitions y compris les frais habituels à la charge de l'acheteur.

8. DONNÉES PERSONNELLES

Les données personnelles de l'acheteur ou de l'enchérisseur (en ligne ou en salle) sont utilisées conjointement par le Crédit Municipal de Paris et par les commissaires-priseurs agréés auprès du Crédit Municipal de Paris pour la gestion des ventes aux enchères (inscription, opérations d'enchères, paiement et recouvrement), pour satisfaire aux obligations légales et réglementaires relatives aux contrôles internes des établissements financiers, ainsi que pour les opérations de fidélisation et de gestion interne (statistiques). Ces données sont destinées aux membres habilités du Crédit Municipal de Paris et des commissaires-priseurs agréés auprès du Crédit Municipal de Paris. Les données relatives aux acheteurs sont conservées par le Crédit Municipal de Paris et les commissaires-priseurs agréés auprès du Crédit Municipal de Paris pour une durée de 10 ans à compter de la fin de la relation commerciale. Pour en savoir plus sur les conditions de traitements des données personnelles recueillies sur les plateformes Interencheres.com et Auction.fr, rendez-vous sur <https://static.interencheres.com/doc-externe/politique-protection-donnees-personnelles.pdf> ou https://www.auction.fr/_fr/page/politique-cookies-12.

Le Client dispose d'un droit d'accès, de rectification, d'opposition, de limitation, d'effacement et de portabilité qu'il peut exercer par simple demande au Crédit Municipal de Paris, Délégué à la protection des données, 55 rue des Francs-Bourgeois, 75004 Paris ou par Courriel (Voir l'email). Si le Client estime que ses droits ne sont pas respectés, il peut adresser une réclamation à la CNIL.

9. RÉCLAMATIONS

En cas de litige ou de réclamation, le Client est invité à contacter : Service gestion – Réclamations Clientèle du Crédit Municipal de Paris, 55 rue des Francs Bourgeois, 75004 Paris
Ou <https://www.creditmunicipal.fr/reclamation-et-mediation/>



Si ces démarches préalables auprès du Crédit Municipal de Paris ne permettent pas de régler un éventuel litige, le Client pourra saisir le Médiateur de la Ville de Paris à l'adresse suivante :

Monsieur le Médiateur de la Ville de Paris – Mission de la Médiation

1, place Baudoyer, 75004 Paris.

Ou directement sur le site

<https://mediation.paris.fr/mediation/faire-appel-au-mediateur.html>